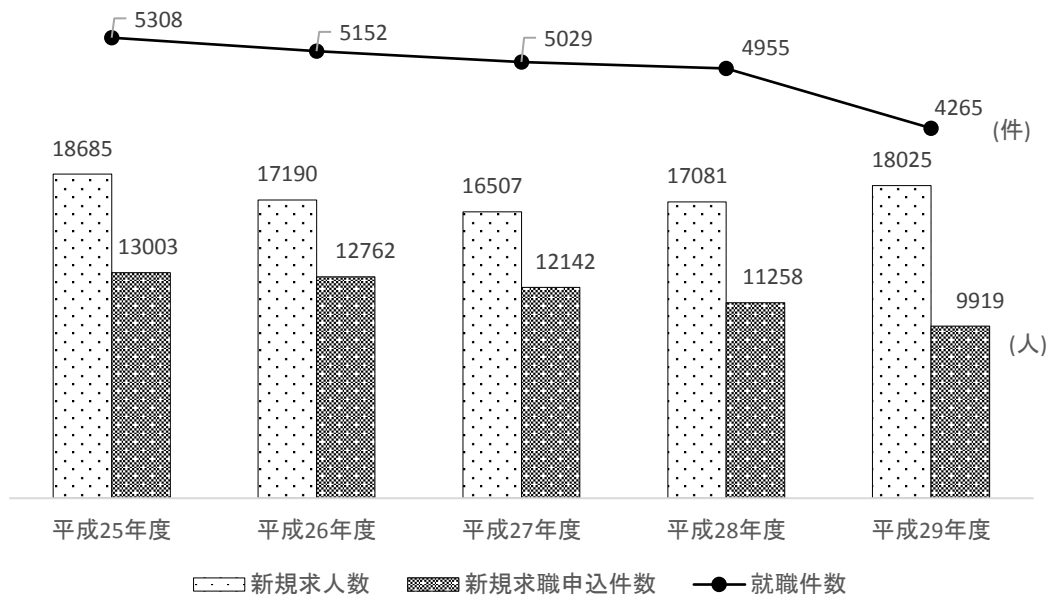


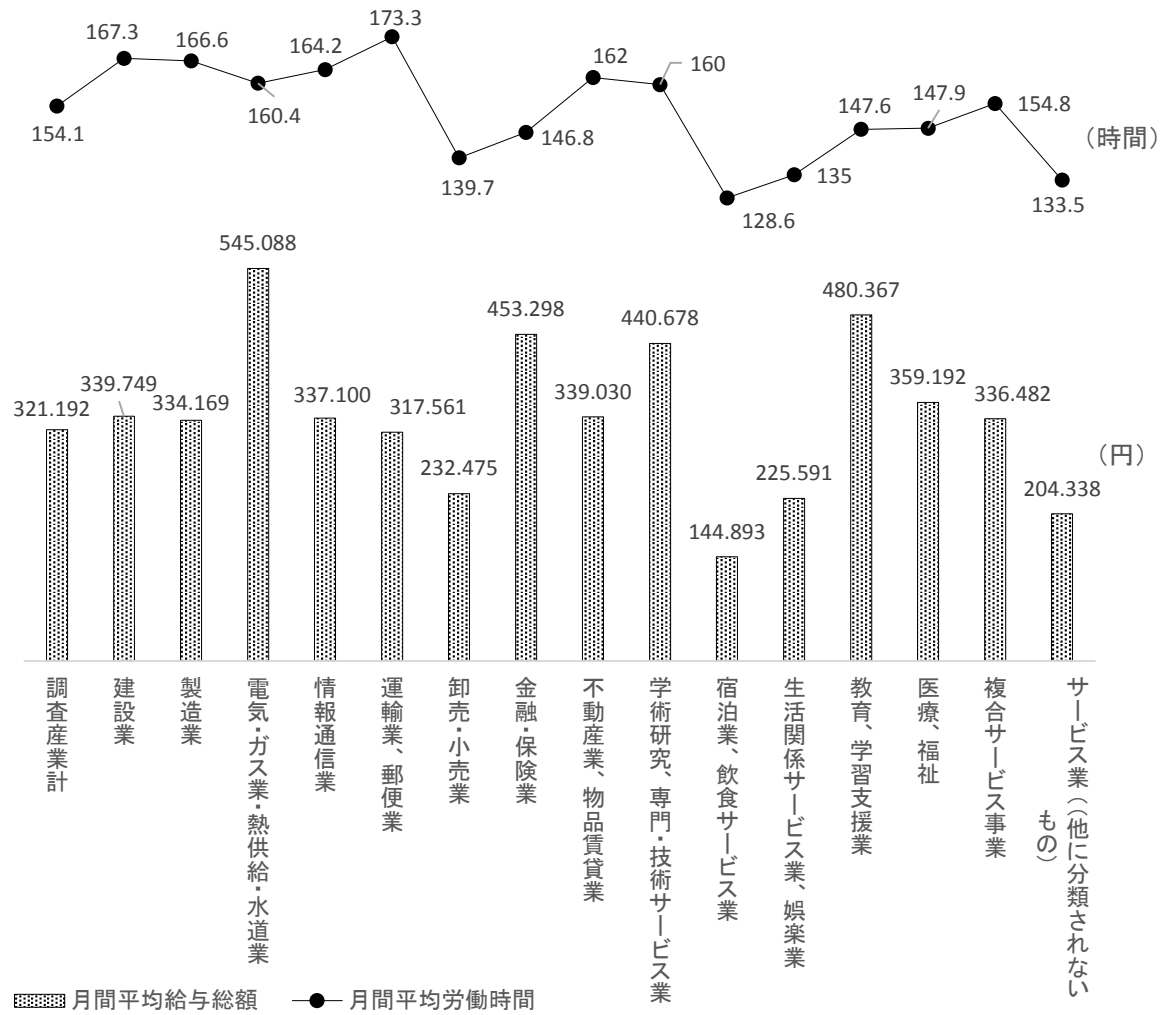
# 4 労働

上越公共職業安定所管内の状況



※資料 公共職業安定所

### 平成29年 新潟県の労働時間・賃金の概況



## 1 上越公共職業安定所管内 求人・求職・求職者給付取扱状況

## (1) 求人・求職状況(新規学卒者を除き、パートタイムを含む全数)

年度 \ 区分	新規求人数	新規求職申込件数	紹介件数	就職件数	有効求人倍率
平成25年度	18,685	13,003	19,399	5,308	1.02
平成26年度	17,190	12,762	17,715	5,152	0.95
平成27年度	16,507	12,142	16,948	5,029	0.98
平成28年度	17,081	11,258	15,257	4,955	1.08
平成29年度	18,025	9,919	11,907	4,265	1.28

※資料 上越公共職業安定所

## (2) 一般被保険者求職者給付状況(基本手当)

年度 \ 区分	受給資格決定件数	初回受給者数	受給者実人員	支給金額(千円)
平成25年度	2,654	2,159	9,908	r 1,139,590
平成26年度	2,575	2,082	9,232	r 1,064,452
平成27年度	2,429	1,880	7,815	r 879,921
平成28年度	2,295	1,771	7,080	r 790,940
平成29年度	2,081	1,533	6,489	743,188

※資料 上越公共職業安定所

## 2 上越公共職業安定所 妙高出張所管内 求人・求職・求職者給付取扱状況

## (1) 求人・求職状況(新規学卒者を除き、パートタイムを含む全数)

年度 \ 区分	新規求人数	新規求職申込件数	紹介件数	就職件数	有効求人倍率
平成25年度	3,179	2,797	3,234	1,040	0.86
平成26年度	3,515	2,692	3,075	1,033	1.00
平成27年度	3,318	2,380	2,510	930	1.17
平成28年度	3,391	2,249	2,323	895	1.24
平成29年度	4,463	2,066	1,890	817	1.87

※資料 上越公共職業安定所

## (2) 一般被保険者求職者給付状況(基本手当)

年度 \ 区分	受給資格決定件数	初回受給者数	受給者実人員	支給金額(千円)
平成25年度	598	457	2,324	265,638
平成26年度	570	483	2,310	290,984
平成27年度	499	359	1,550	179,228
平成28年度	490	400	1,616	171,628
平成29年度	413	314	1,410	160,015

※資料 上越公共職業安定所

### 3 新規高等学校卒業者の就職状況

(上越市及び妙高市内の高等学校)

年度	区分	卒業生数	就職希望者数	就職者数	うち県内就職者数
平成25年度		2,080	458	458	417
平成26年度		2,125	483	483	425
平成27年度		2,117	477	477	417
平成28年度		2,088	513	513	452
平成29年度		2,016	489	489	434

※資料 上越公共職業安定所

### 4 上越テクノスクール訓練実施状況

年度 ・ 訓練科	区分	訓練定員			入校者数			進級者数			修了状況					
		計	普通 課程	短期 課程	計	普通 課程	短期 課程	計	普通 課程	短期 課程	修了者数			就職者数		
											計	普通 課程	短期 課程	県内	県外	自営 その他
平成25年度		185	115	70	131	98	33	44	44	-	80	47	33	73	1	-
平成26年度		180	120	60	136	102	34	45	45	-	86	53	33	72	3	-
平成27年度		195	125	70	94	55	39	39	39	-	93	55	38	81	2	10
平成28年度		195	125	70	119	81	38	27	27	-	79	48	31	72	1	2
平成29年度		190	100	90	117	70	47	34	34	-	71	26	45	25	-	1

(注) ①本表は上越テクノスクール施設内での訓練実施状況

※資料 県立上越テクノスクール

②普通課程:主に新規学卒者(高等学校)を対象とする課程

③短期課程:離・転職者を対象とする6か月以下の課程

④この他に事務系、機械加工系及び障害者対象の科を委託訓練で実施

## 5 新潟県の労働時間・賃金の概況

(1) 産業別常用雇用者の1人平均月間出勤日数及び労働時間  
(事業所規模：従業者数30人以上)

産業分類	年次	平成 25年	平成 26年	平成 27年	平成 28年	平成 29年	性別	
							男	女
調査産業計		19.9	19.8	19.6	19.6	19.7	20.0	19.3
		154.5	155.0	153.7	153.6	154.1	165.8	140.2
C 鉱業、採石業、 砂利採取業		X	X	X	X	X	X	X
		X	X	X	X	X	X	X
D 建設業		20.4	20.4	20.2	20.5	20.3	20.4	19.4
		179.6	177.9	170.0	168.4	167.3	168.9	157.0
E 製造業		19.9	19.9	19.9	19.9	19.9	20.0	19.7
		164.9	166.2	166.4	166.5	166.6	172.8	155.4
F 電気・ガス・ 熱供給・水道業		X	X	X	X	19.1	19.2	18.8
		X	X	X	X	160.4	161.5	146.7
G 情報通信業		19.6	19.7	19.9	19.7	19.8	20.0	19.6
		166.6	167.2	166.8	163.8	164.2	167.6	158.6
H 運輸業、郵便業		20.8	20.9	20.8	21.0	21.0	21.1	20.3
		173.4	175.6	176.4	171.7	173.3	183.4	137.0
I 卸売・小売業		20.3	20.2	19.9	19.9	19.7	20.4	19.3
		141.6	141.8	138.0	140.3	139.7	158.7	125.8
J 金融・保険業		19.1	18.8	18.6	18.6	19.0	19.3	18.8
		148.5	147.4	144.7	145.3	146.8	156.2	139.3
K 不動産業、 物品賃貸業		19.7	19.5	19.9	19.8	19.8	20.5	18.7
		149.7	150.8	161.8	161.3	162.0	174.0	142.2
L 学術研究、 専門・技術サービス業		19.1	19.2	19.7	19.6	19.5	19.3	20.1
		156.8	157.7	163.8	161.3	160.0	162.4	154.5
M 宿泊業、 飲食サービス業		19.3	19.2	18.7	18.5	18.1	19.1	17.5
		120.3	119.8	134.8	135.3	128.6	155.0	112.6
N 生活関連サービス業、 娯楽業		18.7	18.8	18.5	18.8	18.9	19.3	18.6
		136.5	136.9	130.8	132.3	135.0	144.8	128.3
O 教育、学習支援業		19.1	18.7	18.8	18.6	18.8	19.1	18.6
		139.2	137.1	147.6	146.8	147.6	151.0	144.4
P 医療、福祉		19.6	19.7	19.2	19.1	19.4	19.4	19.4
		152.5	152.3	145.6	145.9	147.9	154.8	145.5
Q 複合サービス事業		20.3	20.7	20.3	20.5	20.5	20.5	20.3
		158.3	160.5	153.4	155.6	154.8	155.0	154.6
R サービス業 (他に分類されないもの)		19.8	19.9	19.2	19.1	19.0	19.2	18.8
		133.6	137.6	132.4	132.5	133.5	147.2	117.0

※資料 県統計課「賃金、労働時間及び雇用の動き」

(注) 表の上段は「出勤日数」、下段は「労働時間」

(2) 産業別常用雇用者の1人平均月間現金給与総額（事業所規模：従業者数30人以上）

産業分類	年次	平成25年	平成26年	平成27年	平成28年	平成29年		
		平均	平均	平均	平均	平均	1月	2月
調査産業計		320,621	325,043	309,772	315,548	321,192	264,381	265,439
C 鉱業、採石業、砂利採取業		X	X	X	X	X	X	X
D 建設業		451,609	460,624	335,715	339,143	339,749	304,344	314,242
E 製造業		336,612	344,529	326,010	327,854	334,169	265,618	270,072
F 電気・ガス・熱供給・水道業		X	X	X	X	545,088	521,537	523,008
G 情報通信業		452,562	439,962	341,346	337,178	337,100	269,486	273,529
H 運輸業、郵便業		294,002	303,027	300,056	311,026	317,561	281,664	269,153
I 卸売・小売業		235,902	228,023	220,128	228,843	232,475	198,748	193,299
J 金融・保険業		455,543	448,366	443,021	452,370	453,298	333,405	333,185
K 不動産業、物品賃貸業		278,232	289,882	333,378	330,718	339,030	258,333	266,180
L 学術研究、専門・技術		351,478	359,187	426,395	435,512	440,678	345,495	346,993
M 宿泊業、飲食サービス業		139,443	140,693	153,267	155,740	144,893	139,617	132,720
N 生活関連サービス業		193,866	193,449	201,866	209,696	225,591	186,692	186,696
O 教育、学習支援業		466,103	482,884	472,487	472,981	480,367	361,716	374,711
P 医療、福祉		363,616	362,241	335,163	351,112	359,192	299,876	297,429
Q 複合サービス事業		359,048	352,437	333,569	333,972	336,482	302,998	283,257
R サービス業（他に分類されないもの）		161,300	169,517	197,437	199,471	204,338	176,862	178,952
(男) 調査産業計		391,724	397,534	381,532	384,674	389,356	320,250	321,844
C 鉱業、採石業、砂利採取業		X	X	X	X	X	X	X
D 建設業		467,739	481,291	350,368	353,304	357,409	319,650	330,501
E 製造業		390,756	399,508	388,729	389,435	394,472	310,848	315,150
F 電気・ガス・熱供給・水道業		X	X	X	X	556,949	535,671	537,518
G 情報通信業		501,138	484,771	401,540	399,875	391,115	315,154	314,100
H 運輸業、郵便業		328,470	341,913	330,413	342,419	350,333	313,112	297,367
I 卸売・小売業		363,833	347,844	322,482	327,852	331,007	273,851	268,617
J 金融・保険業		624,642	626,924	624,887	636,441	635,739	464,834	470,814
K 不動産業、物品賃貸業		292,338	306,362	428,124	422,911	434,256	327,210	330,394
L 学術研究、専門・技術		406,477	412,022	482,537	493,156	499,980	388,327	387,678
M 宿泊業、飲食サービス業		197,891	197,919	215,391	216,341	200,615	193,230	186,386
N 生活関連サービス業		266,882	261,159	295,619	321,104	325,726	265,886	264,224
O 教育、学習支援業		500,492	513,499	509,628	506,827	517,788	384,458	406,021
P 医療、福祉		476,382	463,489	473,799	492,066	501,116	439,043	438,556
Q 複合サービス事業		399,164	389,533	383,002	372,990	373,925	338,999	320,364
R サービス業（他に分類されないもの）		216,230	228,514	254,379	252,778	256,574	219,212	221,017
(女) 調査産業計		231,396	235,060	225,867	234,545	240,994	198,495	199,267
C 鉱業、採石業、砂利採取業		X	X	X	X	X	X	X
D 建設業		348,017	343,199	225,238	233,275	224,360	199,806	204,798
E 製造業		222,154	226,540	213,220	217,157	222,384	182,841	187,128
F 電気・ガス・熱供給・水道業		X	X	X	X	409,655	365,070	357,887
G 情報通信業		305,203	299,800	232,238	233,723	242,381	190,994	203,686
H 運輸業、郵便業		155,859	161,111	190,837	198,583	205,286	165,951	165,624
I 卸売・小売業		149,809	148,290	148,780	155,657	160,543	142,784	137,576
J 金融・保険業		325,724	318,538	294,328	304,724	305,613	229,119	227,793
K 不動産業、物品賃貸業		232,750	241,890	180,168	180,234	181,580	148,039	157,389
L 学術研究、専門・技術		226,938	239,133	283,578	290,892	301,521	238,463	244,029
M 宿泊業、飲食サービス業		109,849	111,658	114,037	115,549	110,933	104,681	101,319
N 生活関連サービス業		148,318	149,912	143,170	144,708	156,313	134,395	135,310
O 教育、学習支援業		416,586	434,694	428,761	438,356	445,060	338,918	344,662
P 医療、福祉		321,709	322,703	287,668	303,766	312,175	254,736	252,369
Q 複合サービス事業		283,532	280,111	261,500	267,038	270,399	244,332	223,832
R サービス業（他に分類されないもの）		101,505	106,528	133,853	137,114	141,654	126,425	128,420

(単位：円)

	3月	4月	5月	6月	7月	8月	9月	10月	11月	12月
277,321	279,593	267,343	451,930	363,078	277,373	266,055	268,052	280,654	592,737	
X	X	X	X	X	X	X	X	X	X	
362,550	289,142	285,317	390,836	418,866	323,356	292,472	297,081	299,261	496,558	
272,251	291,264	279,485	422,315	428,595	296,021	273,898	273,036	316,802	619,317	
545,455	501,664	500,698	612,923	577,573	505,703	512,353	517,637	516,284	709,808	
277,411	272,019	266,481	437,322	468,171	264,327	270,134	269,050	270,560	687,544	
266,609	270,552	264,158	476,964	303,871	283,333	263,994	278,492	281,081	585,379	
204,355	210,059	201,722	239,819	324,922	217,208	203,196	207,035	199,819	388,680	
339,994	347,141	339,355	933,194	388,731	340,836	339,710	349,630	336,340	1,050,200	
350,874	275,025	275,662	561,101	336,213	274,812	274,158	267,455	266,223	658,362	
356,497	469,421	333,900	753,509	451,772	333,396	336,395	335,486	340,846	890,689	
149,074	147,349	140,140	143,165	154,719	148,610	132,493	136,148	145,868	169,154	
183,249	195,897	192,943	352,403	221,489	199,753	199,747	201,303	205,811	382,601	
394,754	386,212	365,222	1,026,008	356,184	340,261	358,290	357,867	358,193	1,085,861	
328,128	317,127	302,285	523,692	360,210	299,410	300,666	300,576	302,335	678,210	
287,904	290,872	282,174	282,233	602,405	271,323	275,595	283,571	267,497	594,780	
179,895	184,460	176,654	280,675	215,869	187,017	181,802	182,225	180,734	325,652	
333,893	336,323	321,561	543,927	452,017	337,649	319,541	321,847	342,240	721,182	
X	X	X	X	X	X	X	X	X	X	
383,028	303,574	298,957	415,891	436,337	341,875	308,353	312,839	315,653	522,244	
318,152	340,505	327,040	514,924	505,164	347,422	319,196	318,193	372,494	744,572	
559,309	513,522	510,474	626,723	587,506	515,756	522,342	527,876	526,740	719,950	
323,332	310,464	302,855	534,606	539,206	303,477	307,266	309,206	311,185	822,528	
293,318	295,125	289,438	529,222	329,288	311,172	289,636	302,564	305,019	648,738	
282,790	287,028	278,904	332,411	509,976	297,295	282,153	283,554	278,310	597,189	
478,399	483,908	467,383	1,316,095	556,117	470,491	466,345	489,565	464,049	1,500,865	
451,042	347,602	344,991	735,384	431,910	343,935	341,487	339,421	336,954	880,740	
397,127	542,415	375,949	909,689	464,901	375,674	378,907	379,597	383,301	1,016,191	
213,143	205,451	194,705	197,155	218,785	203,056	179,368	182,351	201,048	232,700	
259,818	273,697	269,000	557,753	306,710	276,490	274,166	276,343	281,024	603,596	
432,027	422,799	397,117	1,109,803	381,730	371,595	379,899	383,150	384,171	1,160,682	
468,147	449,121	428,749	686,721	502,931	426,869	427,913	423,979	438,193	883,166	
328,105	329,101	313,007	310,193	667,058	298,630	303,639	314,955	294,370	668,678	
222,949	228,157	216,404	362,358	274,340	233,391	220,292	222,656	221,053	437,061	
210,791	212,670	203,334	343,656	258,936	206,576	203,253	204,674	208,140	442,141	
X	X	X	X	X	X	X	X	X	X	
227,096	197,000	199,864	232,488	308,038	205,548	191,868	197,795	194,889	333,131	
187,972	201,048	191,986	253,692	288,593	202,019	190,418	188,318	211,920	382,673	
384,133	360,146	383,342	451,334	459,310	383,560	393,007	396,755	391,731	589,581	
198,145	206,252	205,434	275,724	349,993	199,173	208,557	202,888	204,086	463,640	
168,997	181,553	172,824	291,550	214,874	181,835	174,461	190,293	192,098	363,368	
146,508	153,167	144,659	172,152	191,716	159,335	146,121	151,506	142,766	238,224	
233,289	239,376	234,775	621,681	251,924	235,486	237,445	236,889	233,152	686,423	
182,138	156,869	162,067	270,029	173,404	155,265	159,275	151,115	154,087	309,287	
253,838	291,255	236,129	396,620	421,205	234,072	238,707	233,140	239,372	591,417	
110,200	111,563	108,345	111,030	116,780	115,874	104,107	107,536	111,066	128,696	
132,555	144,645	142,866	206,046	161,285	145,147	146,595	147,844	152,472	226,591	
359,624	351,995	335,794	948,017	331,788	309,870	337,635	333,925	333,722	1,014,773	
283,141	273,198	259,908	468,915	312,204	256,567	257,803	259,035	257,505	610,720	
224,963	227,672	229,357	234,016	489,482	223,689	226,550	229,168	221,439	470,287	
127,967	132,880	128,341	180,695	145,243	130,831	134,761	134,787	133,048	196,450	

※資料 県統計課「賃金、労働時間及び雇用の動き」

6 上越労働基準監督署管内の労働災害

(1) 業種別

区分	年次	平成26年	平成27年	平成28年	平成29年	平成30年
全産業		261 (2)	224 (1)	254 (3)	r 263	254 (3)
農林業		5	5	5	6	7
鉱業		-	-	1	2	1
鉱業		-	-	-	1	-
土石		-	-	1	1	1
建設業		68 (2)	48 (1)	58	53	55 (1)
土木		26 (1)	20	21	17	26 (1)
建築		31 (1)	23	31	23	24
設備		11	5 (1)	6	13	5
製造業		53	49	60	r 66	61 (1)
食品		10	8	16	r 15	21
繊維		-	1	-	1	2
木材		-	-	2	r 4	-
家具		3	-	-	1	-
紙加工品		3	1	2	3	-
印刷		1	-	-	-	-
化学		3	5	5	6	2
窯業		3	5	5	2	2
鉄鋼		1	2	4	1	4
非鉄		-	1	2	1	1
金属		11	9	7	9	10
機械		9	5	5	8	6
電気		2	1	3	r 6	4
輸送用		1	2	-	-	1
ガス		-	-	-	-	1
その他		6	9	9	7	6
運輸業		19	19	23	29	24
旅客		4	2	5	9	2
貨物		15	17	18	20	22
貨物取扱業		-	5	1	1	3
陸上		-	3	1	-	2
港湾		-	2	-	1	1
その他		116	98	106 (3)	r 106	103 (1)

(注) ①死亡を含む休業4日以上 の 件数

※資料 上越労働基準監督署

② ( ) 内の数値は、死亡件数で内書き

③平成30年は速報値



## (2) 事故の形態別

区分 \ 年次	平成26年	平成27年	平成28年	平成29年	平成30年
計	261 (2)	224 (1)	254 (3) r	263	254 (3)
墜落	54	41	53 (1) r	62	51
転倒	71	62	61 r	64	78
激突	13	11	7	11	6
飛来落下	16	15 (1)	26	16	7 (1)
崩壊	7	6	4	6	4 (1)
激突され	10 (1)	15	5	14	6 (1)
挟まれ・巻込まれ	28 (1)	24	24 r	32	33
切れ・こすり	12	21	17	12	17
踏み抜き	-	-	-	-	1
おぼれ	-	-	-	-	-
高温接触	7 r	1	5	7	11
有害物	2	2	1	1	1
感電	1	-	-	-	-
爆発	-	-	-	-	1
破裂	- r	1	-	2	-
火災	-	-	-	-	-
交通事故(道路)	12	7	17 (2)	10	10
交通事故(その他)	-	-	-	-	-
無理動作	24	15	33 r	22	25
その他	4 r	3	1 r	4	3

(注) ①死亡を含む休業4日以上 の件数

※資料 上越労働基準監督署

② ( ) 内の数値は、死亡件数で内書き

## (3) 労働者災害補償保険適用状況

区分 \ 年度	平成25年度	平成26年度	平成27年度	平成28年度	平成29年度
適用事業所数	7,267	7,195	7,174	7,159	7,130
適用労働者数	88,944	86,717	87,148	88,060	87,224
労災保険給付件数	10,892	10,434	9,903	9,825	10,067
療養(補償)給付	8,823	8,550	8,049	8,034	8,285
休業(補償)給付	2,032	1,853	1,825	1,760	1,743
障害(補償)給付	37	31	29	31	39

※資料 上越労働基準監督署

(注) 適用事業所数及び適用労働者数には労働保険事務組合委託分を含む

7 上越市内の労働組合状況

(1) 産業別

(各年6月30日現在)

区 分	年 次	平成25年	平成26年	平成27年	平成28年	平成29年	平成30年
計	組合数	90	90	88	86	85	78
	組合員数	13,945	13,900	13,717	13,551	13,368	13,030
農業	組合数	-	-	-	-	-	-
	組合員数	-	-	-	-	-	-
林業	組合数	1	1	1	1	1	1
	組合員数	12	11	11	12	13	13
漁業	組合数	-	-	-	-	-	-
	組合員数	-	-	-	-	-	-
鉱業	組合数	2	2	2	2	2	2
	組合員数	235	232	243	250	251	246
建設業	組合数	2	2	1	1	1	1
	組合員数	84	66	30	30	30	30
製造業	組合数	24	24	23	23	22	22
	組合員数	4,155	4,050	4,075	4,100	4,036	4,149
電気・ガス・ 熱供給・水道業	組合数	2	2	2	2	2	2
	組合員数	340	340	338	322	317	326
情報通信業	組合数	1	1	1	-	-	-
	組合員数	86	72	48	-	-	-
運輸業	組合数	21	21	22	21	21	16
	組合員数	1,104	1,132	1,037	1,012	964	794
卸売・小売業	組合数	2	2	2	2	2	2
	組合員数	641	866	872	898	910	918
金融・保険業	組合数	5	5	5	5	5	5
	組合員数	109	108	106	106	108	112
不動産業	組合数	-	-	-	-	-	-
	組合員数	-	-	-	-	-	-
飲食店・宿泊業	組合数	-	-	-	-	-	-
	組合員数	-	-	-	-	-	-
医療・福祉	組合数	5	5	5	5	5	5
	組合員数	1,133	1,060	1,061	990	971	934
教育・学習支援	組合数	9	9	9	9	9	9
	組合員数	2,097	2,079	2,035	1,926	1,856	1,803
複合サービス事業	組合数	3	3	3	3	3	3
	組合員数	920	950	916	895	899	803
サービス業	組合数	9	9	9	9	9	7
	組合員数	362	296	290	282	285	205
公務	組合数	2	2	2	2	2	2
	組合員数	2,655	2,630	2,650	2,723	2,723	2,692
分類不能	組合数	2	2	1	1	1	1
	組合員数	12	8	5	5	5	5

※資料 上越地域振興局企画振興部労政課

## (2) 適用法規別

(各年6月30日現在)

区分	年次	平成25年	平成26年	平成27年	平成28年	平成29年	平成30年
計	組合数	90	90	88	86	85	78
	組合員数	13,945	13,900	13,717	13,551	13,368	13,030
労働組合法	組合数	79	79	78	77	76	70
	組合員数	8,886	8,900	8,803	8,844	8,733	8,493
特定独立行政法人 労働関係法	組合数	1	1	-	-	-	-
	組合員数	63	57	-	-	-	-
地方公営企業 労働関係法	組合数	1	1	1	1	1	1
	組合員数	117	117	115	112	110	113
国家公務員法	組合数	4	4	4	3	3	2
	組合員数	236	224	219	48	49	31
地方公務員法	組合数	5	5	5	5	5	5
	組合員数	4,643	4,602	4,580	4,547	4,476	4,393

※資料 上越地域振興局企画振興部労政課

8 上越地域の男女、産業、年齢別有業者数

(平成29年10月1日現在 単位：千人)

産業	年齢別	総数			15～24歳			25～34歳		
		総数	男性	女性	総数	男性	女性	総数	男性	女性
総数		141.8	84.7	57.0	9.9	6.9	3.0	20.7	12.1	8.6
農業、林業		6.1	4.4	1.7	0.1	0.1	-	0.1	0.1	-
漁業		-	-	-	-	-	-	-	-	-
鉱業、採石業、砂利採取業		0.1	0.1	-	-	-	-	-	-	-
建設業		17.5	14.9	2.6	0.9	0.7	0.2	1.8	1.8	-
製造業		29.4	20.1	9.3	1.5	1.1	0.4	5.9	4.2	1.7
電気・ガス・熱供給・水道業		1.3	0.9	0.4	0.3	-	0.3	0.1	0.1	-
情報通信業		1.2	0.8	0.4	-	-	-	0.2	-	0.2
運輸業、郵便業		6.4	5.6	0.8	0.4	0.3	0.1	0.2	0.2	-
卸売業、小売業		19.0	8.4	10.7	1.0	0.5	0.4	4.4	2.0	2.3
金融業、保険業		3.2	1.8	1.3	-	-	-	0.7	0.5	0.2
不動産業、物品賃貸業		0.8	0.5	0.3	-	-	-	0.2	0.1	0.1
学術研究、専門・技術サービス業		3.8	2.5	1.3	0.1	0.1	-	0.5	0.3	0.2
宿泊業、飲食サービス業		9.3	5.0	4.2	3.1	2.8	0.3	1.1	0.4	0.7
生活関連サービス業、娯楽業		4.9	2.3	2.6	0.6	0.6	-	0.6	0.3	0.2
教育、学習支援業		6.8	3.1	3.7	0.1	-	0.1	0.6	0.2	0.4
医療、福祉		16.2	4.3	11.9	1.2	0.4	0.7	2.5	0.7	1.8
複合サービス事業		2.1	1.2	0.9	0.1	-	0.1	0.5	0.4	0.1
サービス業（他に分類されないもの）		6.8	4.3	2.5	0.2	0.1	0.1	0.4	0.2	0.2
公務（他に分類されるものを除く）		4.7	3.6	1.1	-	-	-	0.5	0.4	0.1
分類不能の産業		2.3	1.0	1.3	0.4	0.2	0.2	0.3	-	0.3
		35～44歳			45～54歳			55～64歳		
総数		33.4	19.0	14.4	32.0	17.4	14.6	27.1	17.0	10.2
農業、林業		0.6	0.4	0.2	0.1	0.1	-	0.7	0.7	-
漁業		-	-	-	-	-	-	-	-	-
鉱業、採石業、砂利採取業		-	-	-	-	-	-	-	-	-
建設業		3.0	2.5	0.5	4.1	3.1	1.0	4.7	4.0	0.8
製造業		7.3	5.5	1.7	8.5	5.6	2.9	5.1	3.1	2.0
電気・ガス・熱供給・水道業		0.2	0.1	0.1	0.6	0.6	-	0.1	0.1	-
情報通信業		0.2	0.2	0.0	0.4	0.3	0.1	-	-	-
運輸業、郵便業		1.3	1.1	0.2	1.8	1.6	0.2	1.7	1.6	0.1
卸売業、小売業		4.9	1.6	3.3	3.6	1.3	2.3	3.5	1.9	1.6
金融業、保険業		0.7	0.4	0.3	0.9	0.5	0.4	0.8	0.4	0.4
不動産業、物品賃貸業		-	-	-	0.2	0.1	0.2	-	-	-
学術研究、専門・技術サービス業		1.4	0.9	0.5	0.6	0.6	-	0.7	0.4	0.3
宿泊業、飲食サービス業		1.4	0.5	1.0	1.5	0.4	1.0	1.4	0.8	0.6
生活関連サービス業、娯楽業		0.9	0.3	0.6	0.9	0.3	0.6	0.7	0.1	0.6
教育、学習支援業		2.6	1.4	1.2	1.8	0.5	1.3	1.3	0.7	0.5
医療、福祉		4.2	0.9	3.3	3.4	0.4	2.9	3.2	1.0	2.2
複合サービス事業		0.2	0.1	0.1	0.7	0.3	0.4	0.4	0.2	0.2
サービス業（他に分類されないもの）		1.7	1.0	0.7	1.4	0.7	0.7	1.5	1.0	0.5
公務（他に分類されるものを除く）		2.1	1.7	0.4	1.1	0.8	0.3	0.9	0.8	0.2
分類不能の産業		0.6	0.4	0.3	0.5	0.3	0.2	0.4	0.2	0.2
		65歳以上								
総数		18.6	12.4	6.2						
農業、林業		4.6	3.0	1.5						
漁業		-	-	-						
鉱業、採石業、砂利採取業		0.1	0.1	-						
建設業		2.9	2.7	0.2						
製造業		1.2	0.6	0.6						
電気・ガス・熱供給・水道業		-	-	-						
情報通信業		0.3	0.2	0.1						
運輸業、郵便業		1.0	0.8	0.2						
卸売業、小売業		1.6	1.0	0.7						
金融業、保険業		0.1	-	0.1						
不動産業、物品賃貸業		0.4	0.4	-						
学術研究、専門・技術サービス業		0.4	0.2	0.2						
宿泊業、飲食サービス業		0.8	0.2	0.6						
生活関連サービス業、娯楽業		1.2	0.7	0.5						
教育、学習支援業		0.4	0.2	0.2						
医療、福祉		1.8	0.8	0.9						
複合サービス事業		0.2	0.2	-						
サービス業（他に分類されないもの）		1.6	1.3	0.3						
公務（他に分類されるものを除く）		0.1	-	0.1						
分類不能の産業		0.1	-	0.1						

※資料 就業構造基本調査

(注) ①妙高市、糸魚川市を含む

②数値は小数点第1位以下を四捨五入しており、また、総数に分類不能・不詳等の数値を含んでいるため、内訳と合計は一致しない

## 9 上越地域の就業状態、育児休業等制度利用の有無、年齢別、男女別15歳以上人口

(平成29年10月1日現在、単位：千人)

区分		総数	男	女
総数		237.4	119.0	118.5
有業者	総数	141.8	84.7	57.0
	育児をしている	17.0	9.4	7.6
	15～19歳	-	-	-
	20～29	3.3	1.8	1.5
	30～39	8.5	4.2	4.2
	40～49	5.0	3.2	1.9
	50歳以上	0.2	0.2	-
	育児休業制度の利用あり	2.9	0.6	2.2
	15～19歳	-	-	-
	20～29	0.7	-	0.7
	30～39	1.4	0.2	1.3
	40～49	0.8	0.5	0.3
	50歳以上	-	-	-
	育児休業制度の利用なし	14.0	8.7	5.3
	15～19歳	-	-	-
	20～29	2.5	1.8	0.8
	30～39	7.0	4.1	3.0
	40～49	4.3	2.7	1.6
	50歳以上	0.2	0.2	-
	育児をしていない	123.9	74.8	49.1
15～19歳	2.5	1.7	0.8	
20～29	13.6	9.1	4.5	
30～39	16.3	9.6	6.7	
40～49	31.4	17.4	14.0	
50歳以上	60.2	37.0	23.2	
無業者	総数	95.7	34.2	61.4
	育児をしている	2.1	-	2.1
	15～19歳	-	-	-
	20～29	0.5	-	0.5
	30～39	1.2	-	1.2
	40～49	0.5	-	0.5
	50歳以上	-	-	-
	育児をしていない	92.6	33.6	59.0
	15～19歳	11.6	5.3	6.3
	20～29	4.3	1.6	2.7
	30～39	2.1	0.8	1.3
	40～49	2.4	0.6	1.7
	50歳以上	72.3	25.3	47.0

※資料 就業構造基本調査

(注) ①有業者：ふだん収入を得ることを目的として仕事をしており、調査日（平成29年10月1日）

以降もしていくことになっている者及び仕事は持っているが現在は休んでいる者

無業者：ふだん全く仕事をしていない者及び臨時的にしか仕事をしていない者

②妙高市、糸魚川市を含む

③数値は小数点第1位以下を四捨五入しており、また、総数に分類不能・不詳等の数値を含んでいるため、内訳と合計は一致しない

