

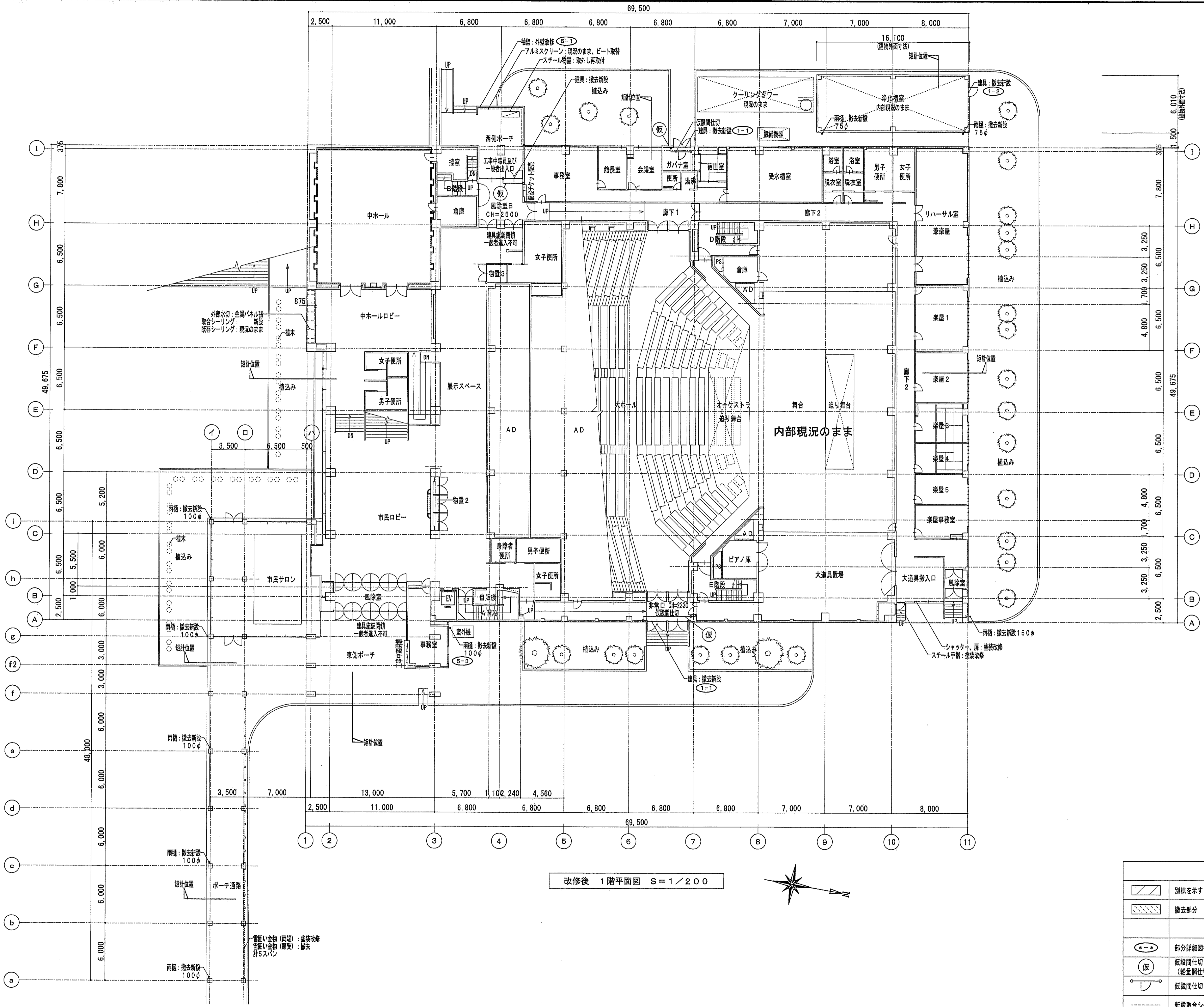
外部仕上表 (文化会館棟)							
工事箇所	部位	現況	改修				
			現況	撤去	下地調整	新規仕上	備考
雨樋 (縦樋)	東側ポーチ	縦樋: VP100φ スチール製支持金物	---	縦樋、支持金物撤去	---	縦樋: カラーVP100φ ステンレス支持金物 @1000 下り止め付	---
	北面	縦樋: VP150φ スチール製支持金物	---	縦樋、支持金物撤去	---	縦樋: カラーVP150φ ステンレス支持金物 @1000 下り止め付	---
開口部	吹付外壁廻り	アルミサッシ 建具周囲: シーリング15×10	アルミサッシ: 現況のまま	周囲シーリング撤去 【石綿含有塗材の付着シーリング】	---	サッシクリーニング (外部のみ)	建具周囲: シーリングMS-2 15×10
	タイル外壁廻り	アルミサッシ 建具周囲: シーリング15×10、20×10	アルミサッシ: 現況のまま	周囲シーリング撤去	---	サッシクリーニング (外部のみ)	建具周囲: シーリングMS-2 15×10 窓上点検用フック: 鉄鋼面 下地調整RB種 DP塗替え (2級シリコン)
	カーテンウォール	アルミサッシ 建具周囲: シーリング15×10、20×10	アルミサッシ: 現況のまま	周囲シーリング撤去	---	サッシクリーニング (外部のみ)	建具周囲: シーリングMS-2 15×10
	劣化スチール戸 (西側ガバ窓) (東側非常口)	スチール戸 建具周囲: シーリング15×10、20×10	---	スチール戸: カバー工法用に撤去 周囲シーリング撤去	見え掛り既存枠: 鋼製建具面 下地調整RB種	見え掛り既存枠: SOP塗替え スチール戸: カバー工法新設	建具周囲: シーリングMS-2 15×10
	劣化スチール戸 (西側ポーチ)	スチールカマチ戸 建具周囲: シーリング15×10、20×10	---	スチールカマチ戸: カバー工法用に撤去 周囲シーリング撤去	---	アルミ戸: カバー工法新設	建具周囲: シーリングMS-2 15×10
	ガラリ スチール戸 シャッターボックス	スチール製 塗装仕上 建具周囲: シーリング15×10	---	周囲シーリング撤去	鋼製建具面 下地調整RB種	SOP塗替え	建具周囲: シーリングMS-2 15×10
管囲い金物	ポーチ通路	両端: スチール製 SOP塗 頭受: スチール製 SOP塗	管囲い金物 (両端): 現況のまま	管囲い金物 (頭受) 撤去	管囲い金物 (両端): 鉄鋼面 下地調整RB種	DP塗替え (2級シリコン)	---
排気フード	文化会館棟	スチール製 耐熱性ペイント 周囲: シーリング15×10	---	排気フード、周囲シーリング: 撤去	---	スチール製 フッ素樹脂焼付塗装仕上	周囲: シーリングMS-2 15×10
手摺	東側大道具出入口	スチール製38φ 耐熱性ペイント塗	---	---	鉄鋼面 下地調整RB種	DP塗替え (2級シリコン)	---
アルミスクリーン	西側ポーチ	アルミ製 W70柱 ポリカーボネート板 アンカー留	アルミスクリーン: 現況のまま	ビート (シーリング) 撤去	---	アルミスクリーン現況のまま ビート (シーリング) 新設	---
横込障壁	外部	合板型枠打直し	障壁: 現況のまま	---	---	---	---
階段	外部 (東側)	踏面、蹴上: セッ器質タイル 小口: モルタル塗金ゴテ	---	---	---	高圧水洗浄 (水圧15MPa以上)	---
表示看板	東側 (駐車禁止)	合板 t=12×600×800 ビス留 2箇所 塩ビ製 t=3×900×350 接着貼 1箇所	---	表示看板: 撤去	---	塩ビ製 (アクリル製) 600×800 文字書き ビス留 2箇所 新設 塩ビ製 (アクリル製) 950×400 文字書き ビス留 1箇所 新設	---
	西側入口	160角程度 4文字 金属製ボックス文字	---	---	---	ボックス文字: 取外し再取付	---
クッションゴム	東側大道具出入口	H100×D100×L3710 合成ゴム製 アンカー留	---	クッションゴム: 撤去	---	H100×D100×L3710 合成ゴム製 アンカー留 新設	---
郵便受	西側入口	W350×H260×D150 金属製	---	郵便受: 撤去	---	W400×H300×D150 屋外用 ステンレス製 鍵付 新設	---

外部仕上表 (浄化槽棟)							
工事箇所	部位	現況	改修				
			現況	撤去	下地調整	新規仕上	備考
屋上	浄化槽棟屋上	平面: モルタル塗金ゴテ t=20 下地アスファルト防水 立上、笠木: モルタル塗金ゴテ ルーフトレイン: 鋼鉄製 横型75φ スチール天板 950φ 天板周囲: シーリング30×10	---	一部平面: モルタル塗金ゴテ撤去 ルーフトレイン廻り: コンクリート撤去 ルーフトレイン横型75φ撤去 天板周囲: シーリング30×10撤去	平面 (撤去部分): モルタル塗金ゴテ t=20 平面 (上記以外): 高圧水洗浄 (水圧15MPa以上) 立上、笠木: 高圧水洗浄 (水圧15MPa以上) モルタル浮き、欠損部、クラック: 調査・改修 笠木先端アングル下地: 下地モルタル詰め40×35	平面部: カラーウレタン塗膜防水 (X-1) 環境対応型 機械固定 防水層はアルミ製で水上に設置 メーカー仕様 立上、笠木: カラーウレタン塗膜防水 (X-2) 環境対応型 スチール天板: カラーウレタン塗膜防水 (X-2) 環境対応型	笠木防水端部: アルミアングル新設 L=110×55×2既製品 (ジョイントはメーカー仕様、ビス周辺シーリングMS-2、外壁とのクリアランス10mm程度) 改修用ルーフトレイン 横型75φ新設 天板周囲: シーリングMS-2 30×10
外壁	浄化槽棟	仕上塗材仕上げ 合板型枠打直し 【外壁仕上塗材石綿含有】	外壁仕上塗材石綿含有: 現況のまま	---	高圧水洗浄 (水圧15MPa以上) コンクリート欠損部、クラック: 調査・改修 カチオン系フイラー吹付 (1.0kg/m ² 標準)	複層塗材E吹付 (JIS A6909) 凹凸模様仕上	---
地覆	浄化槽棟	合板型枠打直し LH=100 打継目地 W=10 (シーリング無)	---	---	高圧水洗浄 (水圧15MPa以上) コンクリート欠損部、クラック: 調査・改修 カチオン系フイラー吹付 (1.0kg/m ² 標準)	外装薄塗材E吹付 砂壁状仕上	打継目地: シーリングPU-2 10×10
雨樋 (縦樋)		縦樋: VP75φ スチール製支持金物	---	縦樋、支持金物撤去	---	縦樋: カラーVP75φ ステンレス支持金物 @1000 下り止め付	---
開口部	劣化スチール戸	スチール戸 建具周囲: シーリング15×10	---	スチール戸: カバー工法用に撤去 周囲シーリング撤去 【石綿含有塗材の付着シーリング】	---	スチール戸: カバー工法新設	建具周囲: シーリングMS-2 15×10

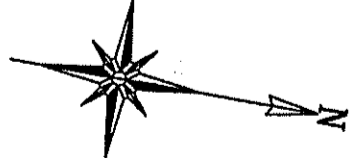
施工数量 (想定)							
特記	■文化会館棟			■東側ポーチ棟			■浄化槽棟
※屋上、外壁等の劣化部改修施工数量及び工法は、施工数量調査に基づき協議のうえ変更できるものとする。施工数量 (想定)	<p><屋上> 石綿含有 モルタル面</p> <ul style="list-style-type: none"> ・モルタル面 浮き補修 ・モルタル面 クラック補修 ・モルタル面 鉄筋露出部補修 ・モルタル面 欠損部補修 <p>アンカーピンニング樹脂注入工法 集塵付 18.0 本</p> <p>ひび割れ部シーリング工法 3.0 m</p> <p>ポリマーセメントモルタル充填 2.0 箇所</p> <p>ポリマーセメントモルタル充填 1.0 箇所</p> <p><外壁> タイル面下地補修工事 (RC下地補修)</p> <ul style="list-style-type: none"> ・打込み外壁タイル撤去 ・外壁じやんかコンクリート撤去 ・外壁じやんかコンクリート撤去 ・外壁じやんかコンクリート撤去 ・じやんか除去撤去補修 ・じやんか除去撤去補修 ・じやんか除去撤去補修 ・下地調整材 ・下地調整材 <p>浮き部分撤去 カッター入共 322.0 m²</p> <p>無筋 入力 t=30程度 281.0 m²</p> <p>無筋 入力 t=80程度 40.2 m²</p> <p>無筋 入力 t=150程度 8.0 m²</p> <p>ポリマーセメントモルタル充填 t=30程度 281.0 m²</p> <p>ポリマーセメントモルタル充填 t=80程度 40.2 m²</p> <p>ポリマーセメントモルタル充填 t=90程度 40.2 m²</p> <p>□-60×30×3.2 40.2 m²</p> <p>□-60×30×3.2 アンカー留 40.2 m²</p>	<p><外壁> タイル面下地補修工事 (PC下地補修)</p> <ul style="list-style-type: none"> ・打込み外壁タイル撤去 ・外壁じやんかコンクリート撤去 ・外壁じやんかコンクリート撤去 ・外壁じやんかコンクリート撤去 ・じやんか除去撤去補修 ・じやんか除去撤去補修 ・下地調整材 ・下地調整材 <p>浮き部分撤去 カッター入共 3.0 7 m²</p> <p>無筋 入力 t=30程度 2.6 9 m²</p> <p>無筋 入力 t=80程度 3.8 m²</p> <p>無筋 入力 t=150程度 2.0 m²</p> <p>ポリマーセメントモルタル充填 t=30程度 2.6 9 m²</p> <p>ポリマーセメントモルタル充填 t=80程度 3.8 m²</p> <p>□-60×30×3.2 3.8 m²</p> <p>□-60×30×3.2 アンカー留 3.8 m²</p>	<p><外壁> 石綿なし タイル面</p> <ul style="list-style-type: none"> ・タイル面 浮き補修 ・タイル面 クラック補修 <p>アンカーピンニング樹脂注入工法 35.0 本</p> <p>ひび割れ部シーリング工法 5.9 m</p> <p><外壁> 石綿含有 コンクリート面</p> <ul style="list-style-type: none"> ・RC面 浮き補修 ・RC面 クラック補修 ・RC面 鉄筋露出部補修 ・RC面 欠損部補修 <p>アンカーピンニング樹脂注入工法 集塵付 15.0 本</p> <p>ひび割れ部シーリング工法 7.7 m</p> <p>ポリマーセメントモルタル充填 8.0 箇所</p> <p>ポリマーセメントモルタル充填 8.0 箇所</p>	<p><外壁> 石綿なし コンクリート面</p> <ul style="list-style-type: none"> ・RC面 浮き補修 ・RC面 クラック補修 ・RC面 鉄筋露出部補修 ・RC面 欠損部補修 <p>アンカーピンニング樹脂注入工法 6.7 0 本</p> <p>ひび割れ部シーリング工法 3.4 6 m</p> <p>Uカット樹脂充填工法 3.0 0 箇所</p> <p>ポリマーセメントモルタル充填 3.4 0 箇所</p>	<p><屋上> 石綿なし モルタル面</p> <ul style="list-style-type: none"> ・モルタル面 浮き補修 ・モルタル面 クラック補修 <p>アンカーピンニング樹脂注入工法 73.0 本</p> <p>Uカット樹脂充填工法 12.2 m</p> <p><外壁> 石綿含有 コンクリート面</p> <ul style="list-style-type: none"> ・RC面 浮き補修 ・RC面 クラック補修 ・RC面 鉄筋露出部補修 ・RC面 欠損部補修 <p>アンカーピンニング樹脂注入工法 集塵付 27.0 本</p> <p>ひび割れ部シーリング工法 13.4 m</p> <p>ポリマーセメントモルタル充填 13.0 箇所</p> <p>ポリマーセメントモルタル充填 13.0 箇所</p>		

記号凡例	SOP	特記	特記	特記
VP: 硬質塩化ビニル管 SGP: 配管用炭素鋼管 Co: コンクリート Mo: モルタル	合成樹脂塗合ペイント 耐熱性塗料塗 合成樹脂エマルジョンペイント アクリル樹脂エマルジョンペイント	改修内容の詳細については、各詳細図参照とする。 既存改修工事の為、十分現地調査を行い、施工する。 施設を使用しながらの工事であるため、適切な安全対策を行い施工すること。 施工に際して不明な点が生じた場合は監督員と協議の上決定する。	外壁吹付材: ■石綿種類: クリソタイル ■改修内容: 現況のまま 外壁PC板裏ロックウール吹付材: ■石綿種類: クリソタイル ■施工工法: ウォータージェット工法 周囲を密閉養生し負圧降塵機を設置、負圧状態にした中で除去を行う (レベル1に相当する除去方法)	床養生: PEシート2重 壁・天井養生: PEシート1重 遺棄処理: 異物抑制剤散布 固化処理: 異物防止剤吹付 粉塵濃度測定: 作業中、養生撤去前

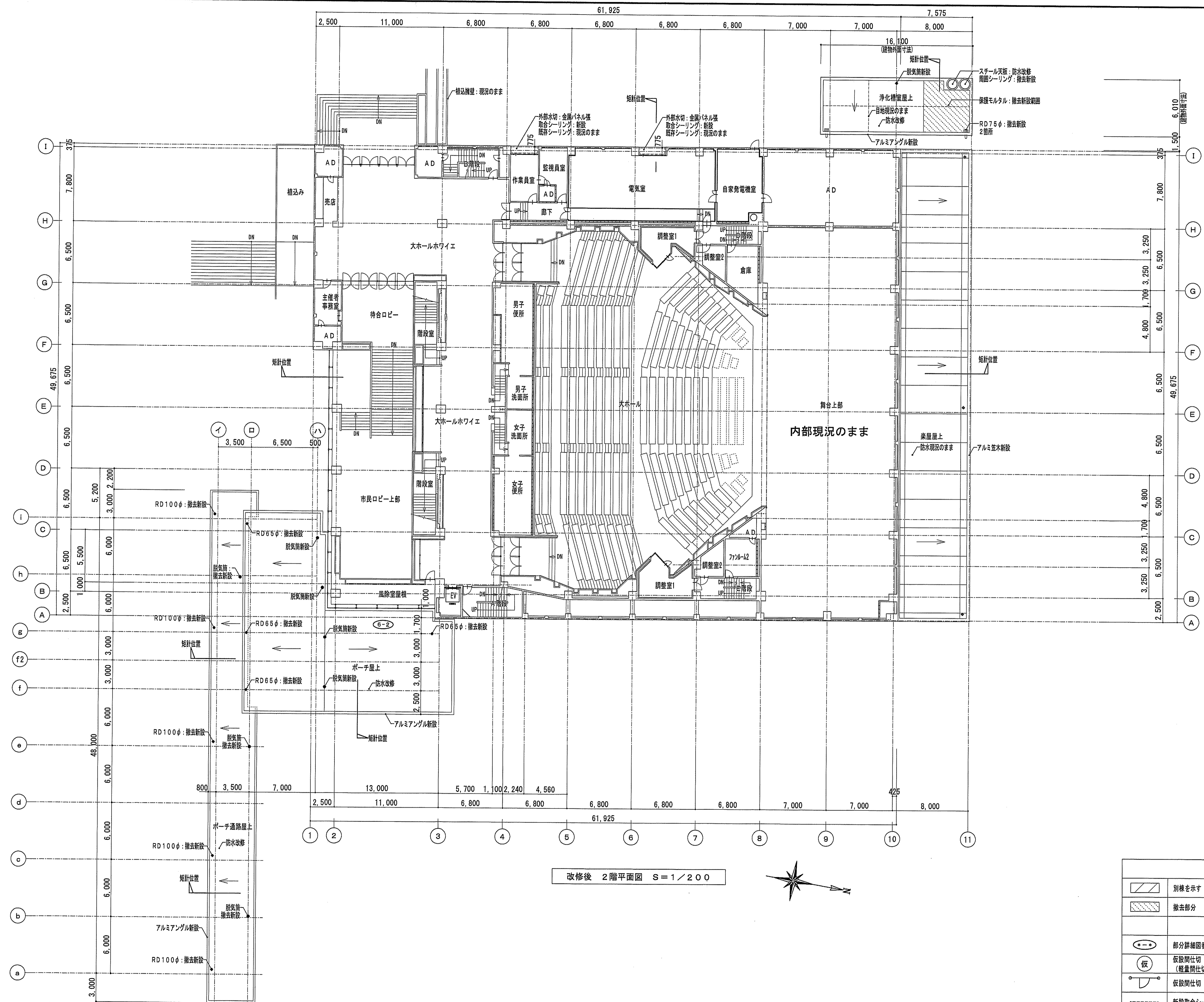
1級建築士事務所 新潟県知事登録 (ホ) 第3052号 パル設計 有限会社 新潟県上越市安塚区牧野14-1 電話025-592-3711	管理建築士 1級建築士登録 第168564号 高波 信夫	総括・1級建築士 パル設計 有限会社 高波 信夫	担当事務所 基本 (選定) 構造・設備 パル設計 有限会社 高波 信夫	工事名称 上越文化会館外壁改修工事 図面番号 10 / 44	年月日 2019. 12. 20 図面名称 外部仕上表 (2)	整理分類番号 A1版 A3版	図面番号 10 / 44 電機 構機
---	------------------------------------	---------------------------------------	---	--	--	-------------------	-----------------------------



改修後 1階平面図 S=1/200

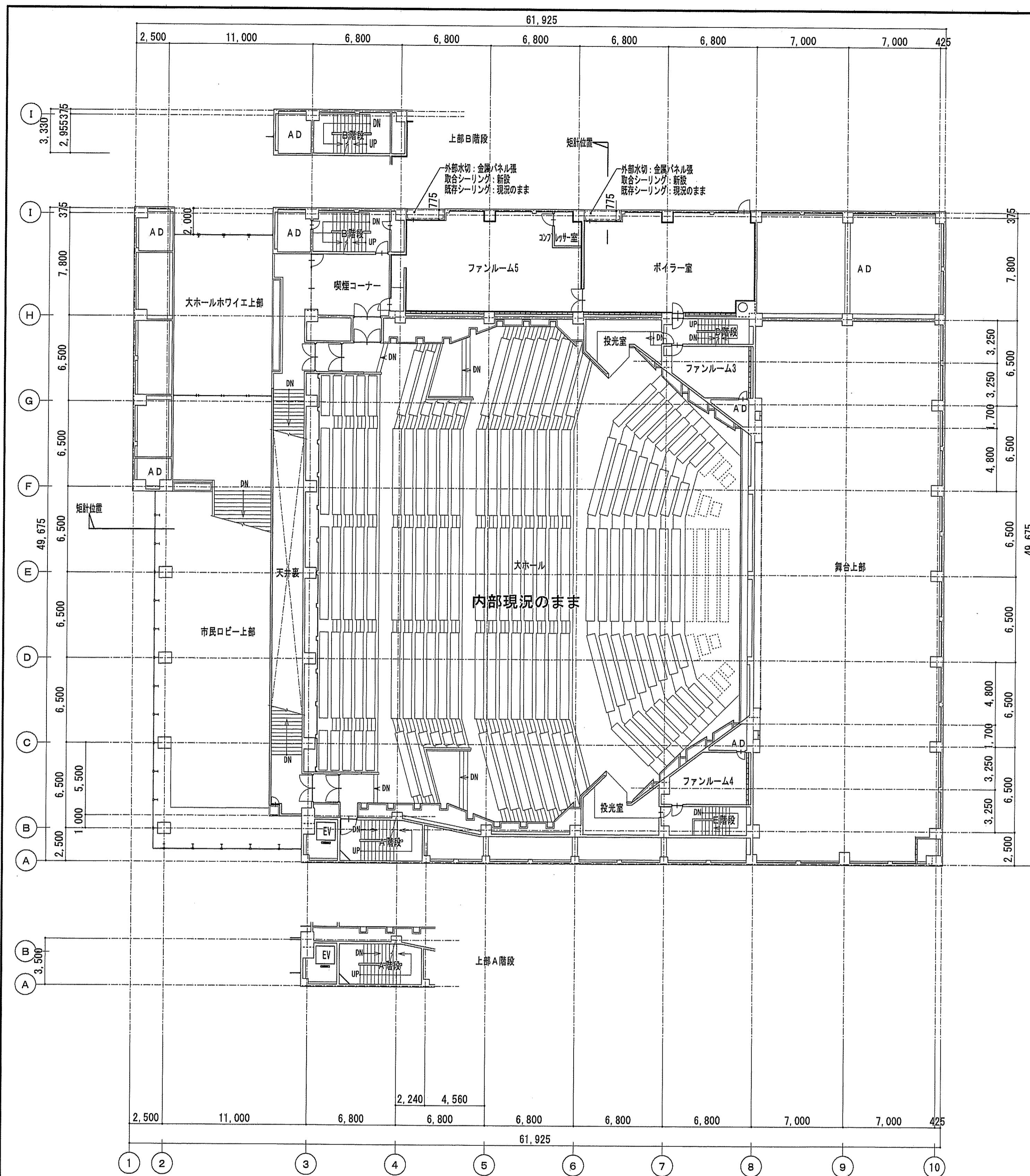


凡例	
	別棟を示す
	撤去部分
	部分詳細図番号
	仮設間仕切 位置は現場打合せ (軽金属仕切+片面石膏ボード t=9.5)
	仮設間仕切 内部木製建具：片開きフラッシュ戸、錠付
	新設取合シーリング位置を示す

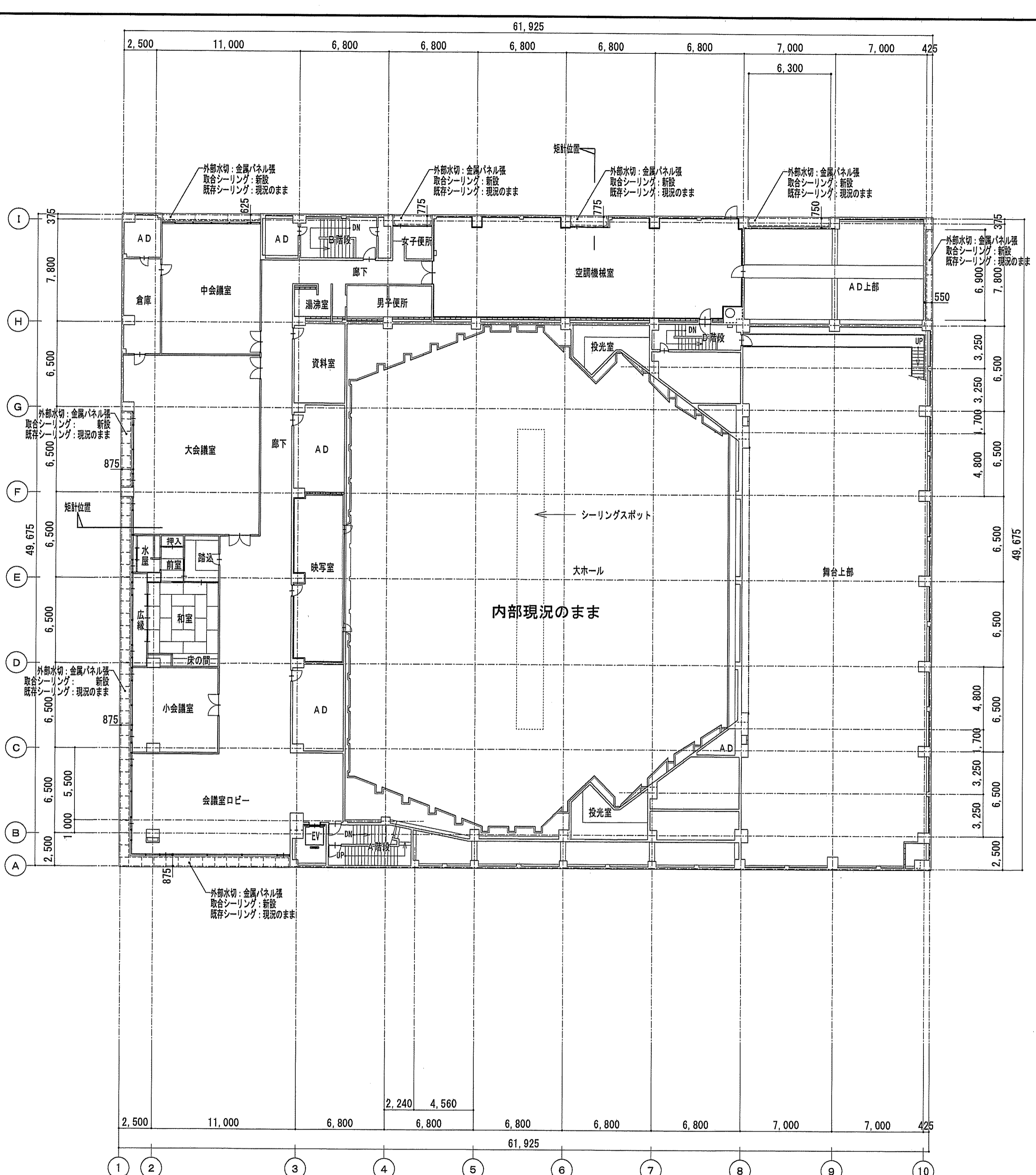


改修後 2階平面図 S=1/200

凡例	
	別棟を示す
	撤去部分
	部分詳細図番号
	仮設間仕切 位置は現場打合せ (軽量間仕切+片面石膏ボード t=9.5)
	仮設間仕切 内部木製建具: 片開きフラッシュ戸、鍵付
	新設取合シーリング位置を示す

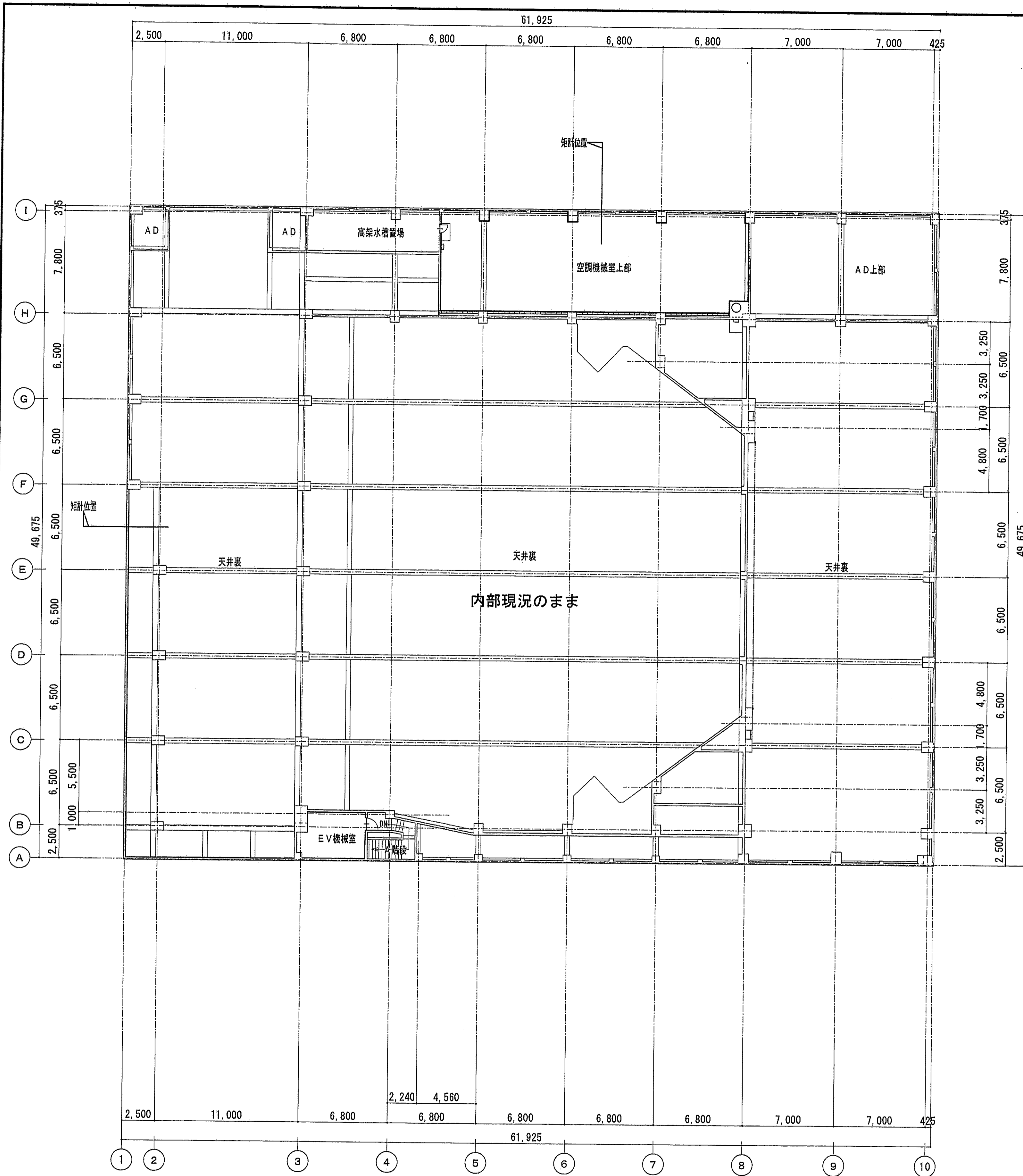


改修後 3階平面図 S=1/200

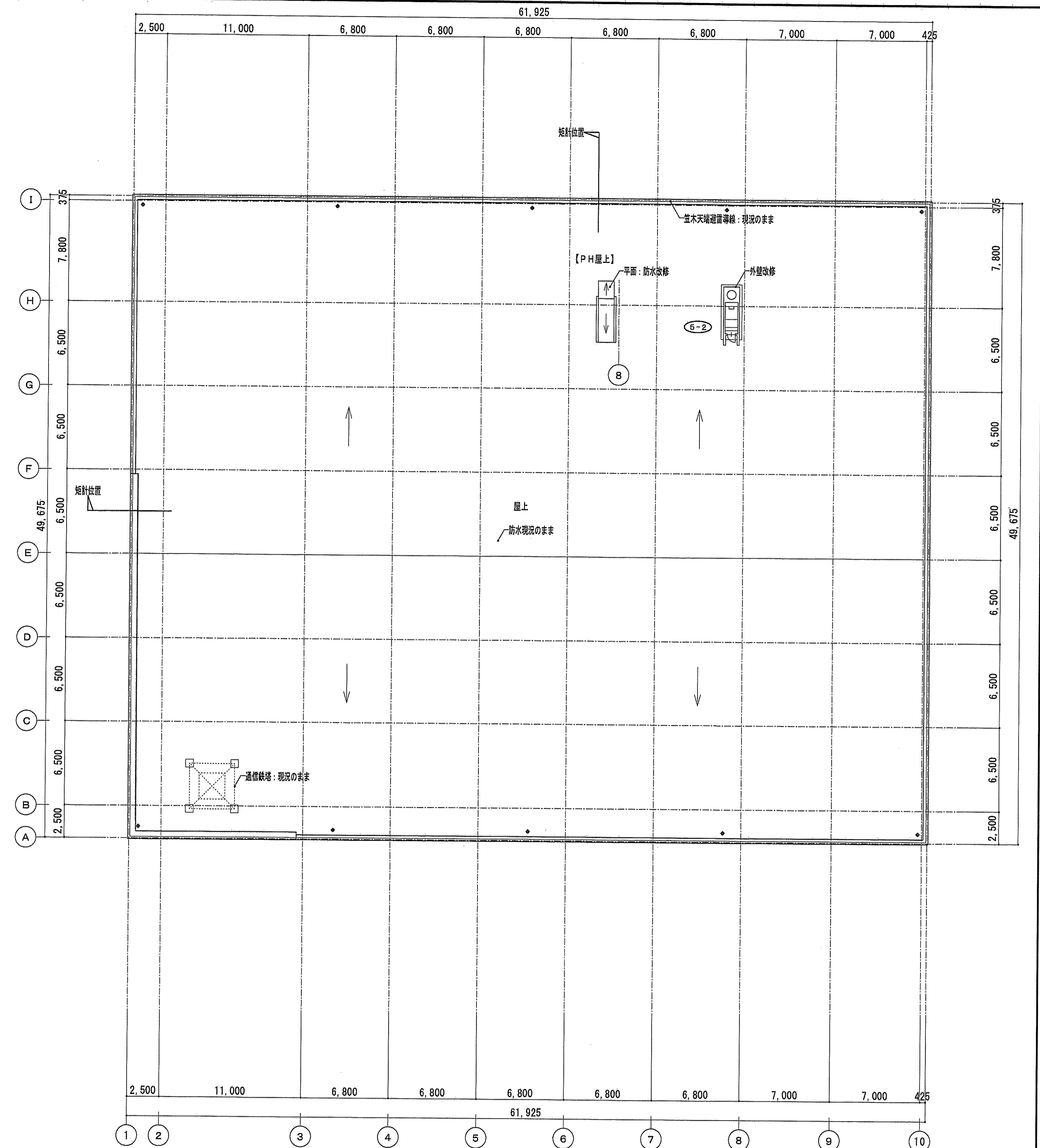
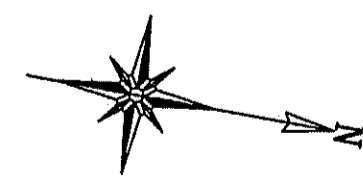


改修後 4階平面図 S=1/200

凡例	
	別棟を示す
	撤去部分
	部分詳細図番号
	仮設間仕切 位置は現場打合せ (軽量間仕切+片面石膏ボード t=9.5)
	仮設間仕切 内部木製建具: 片開きフラッシュ戸・鍵付
	新設取合シーリング位置を示す

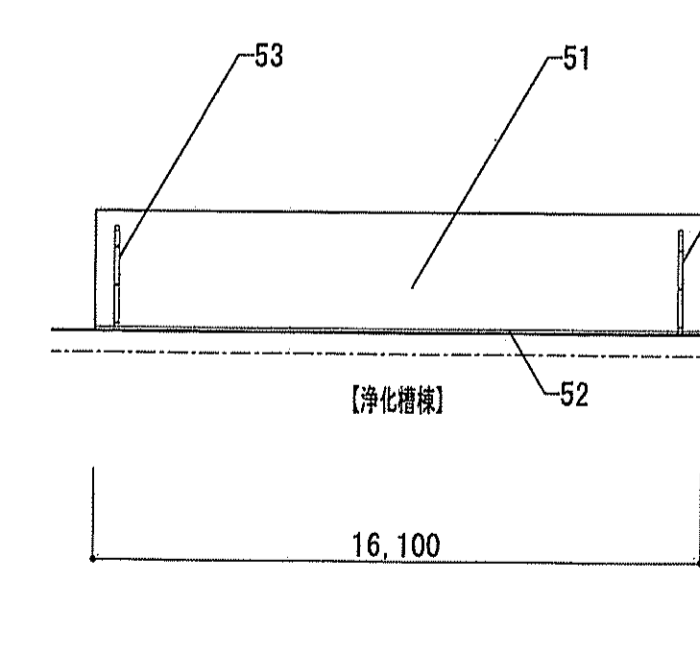
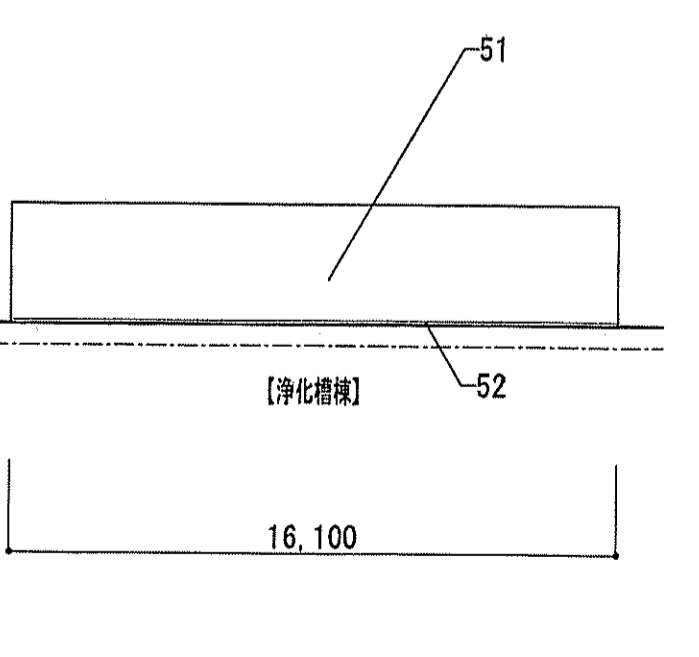
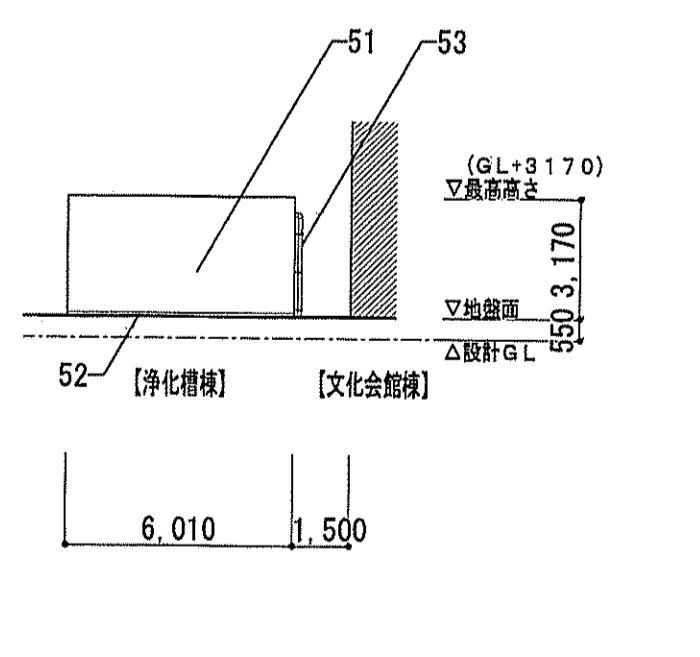
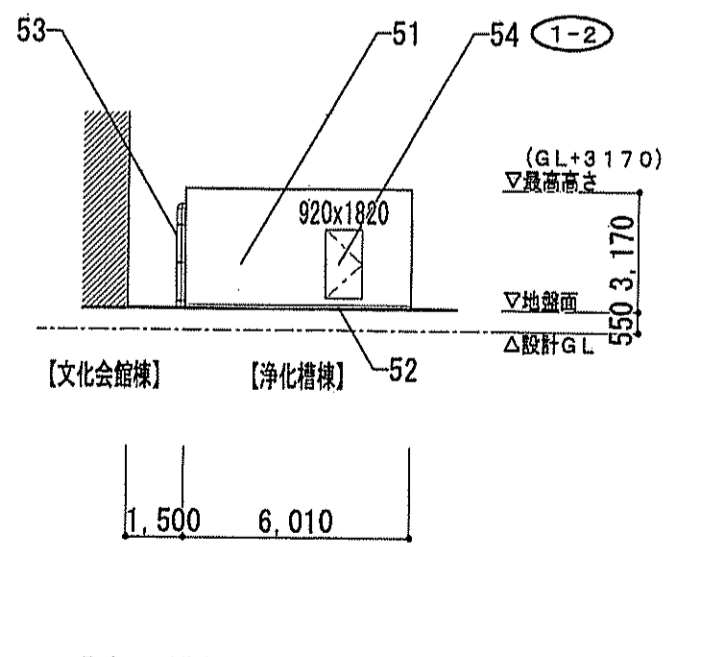
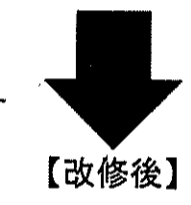
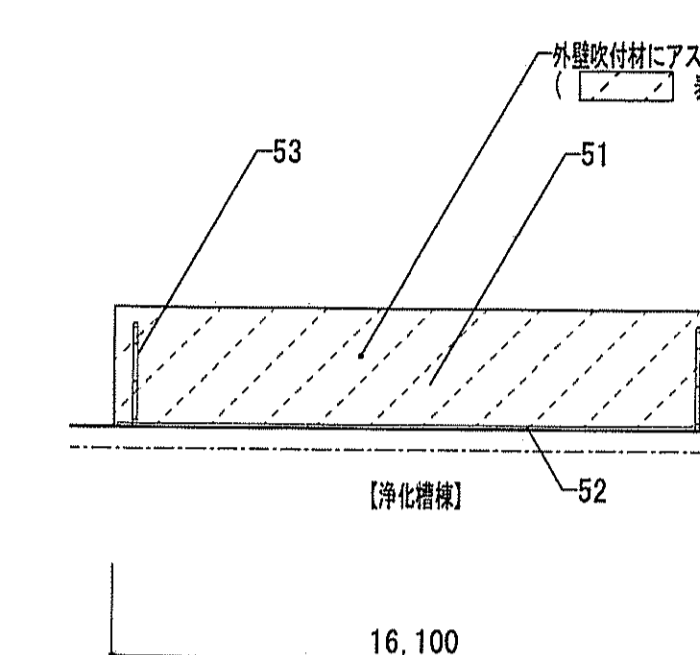
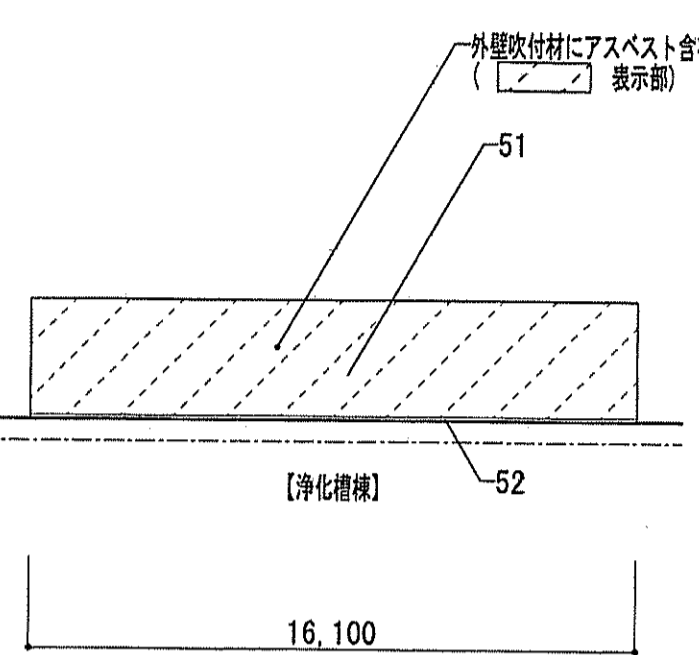
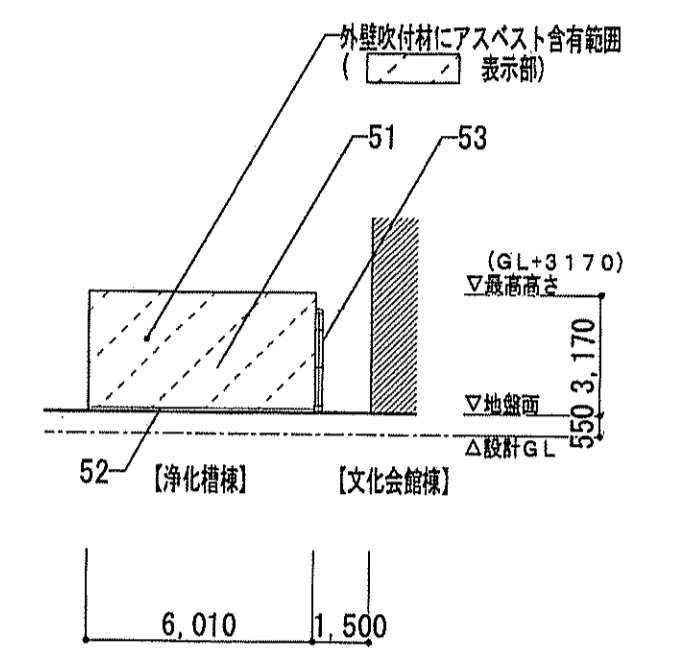
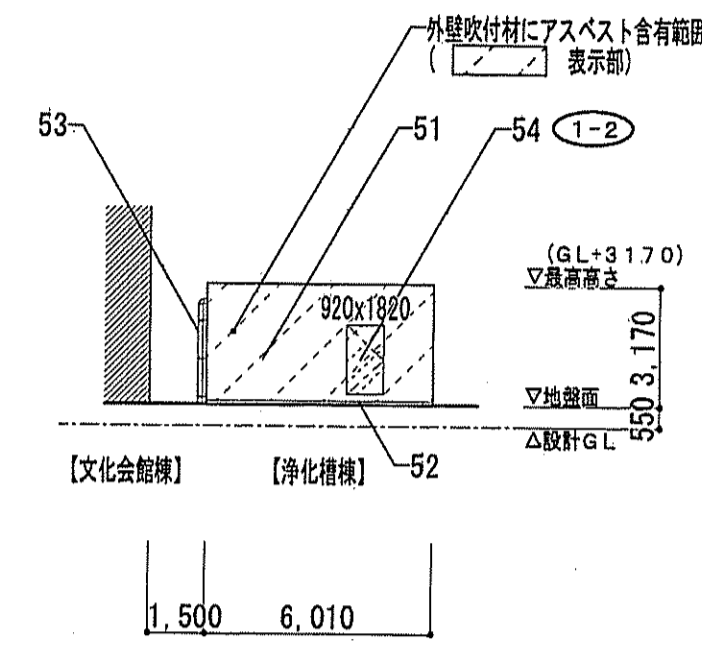
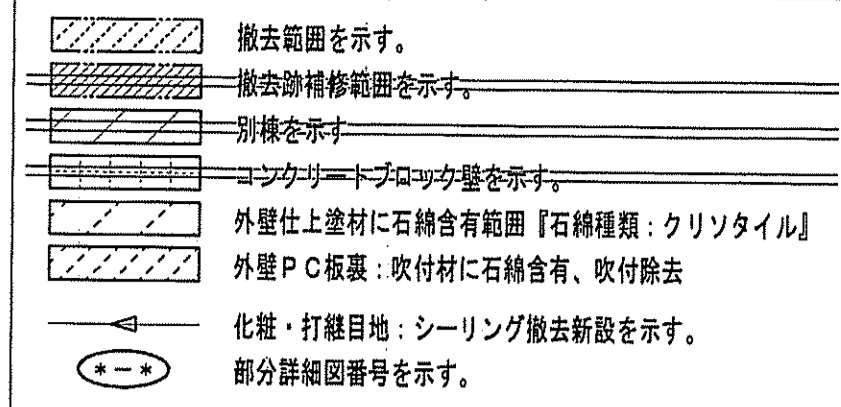


改修後 5階平面図 S=1/200



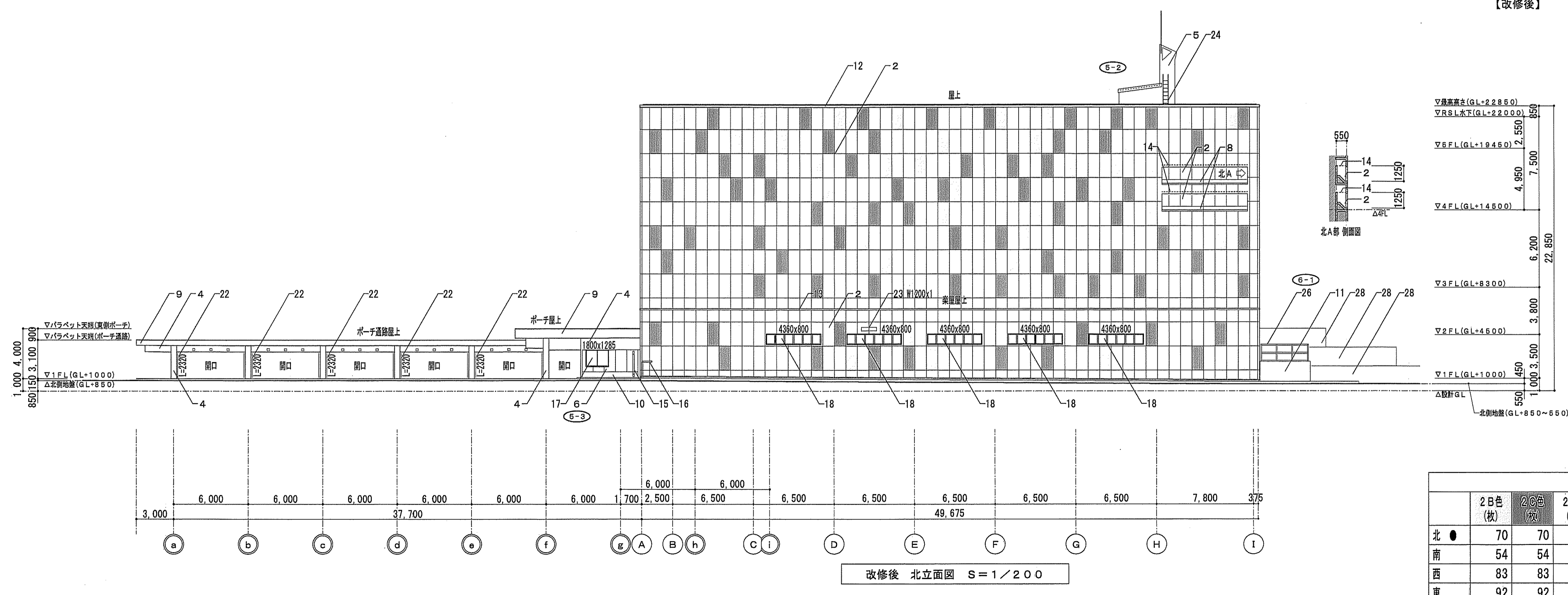
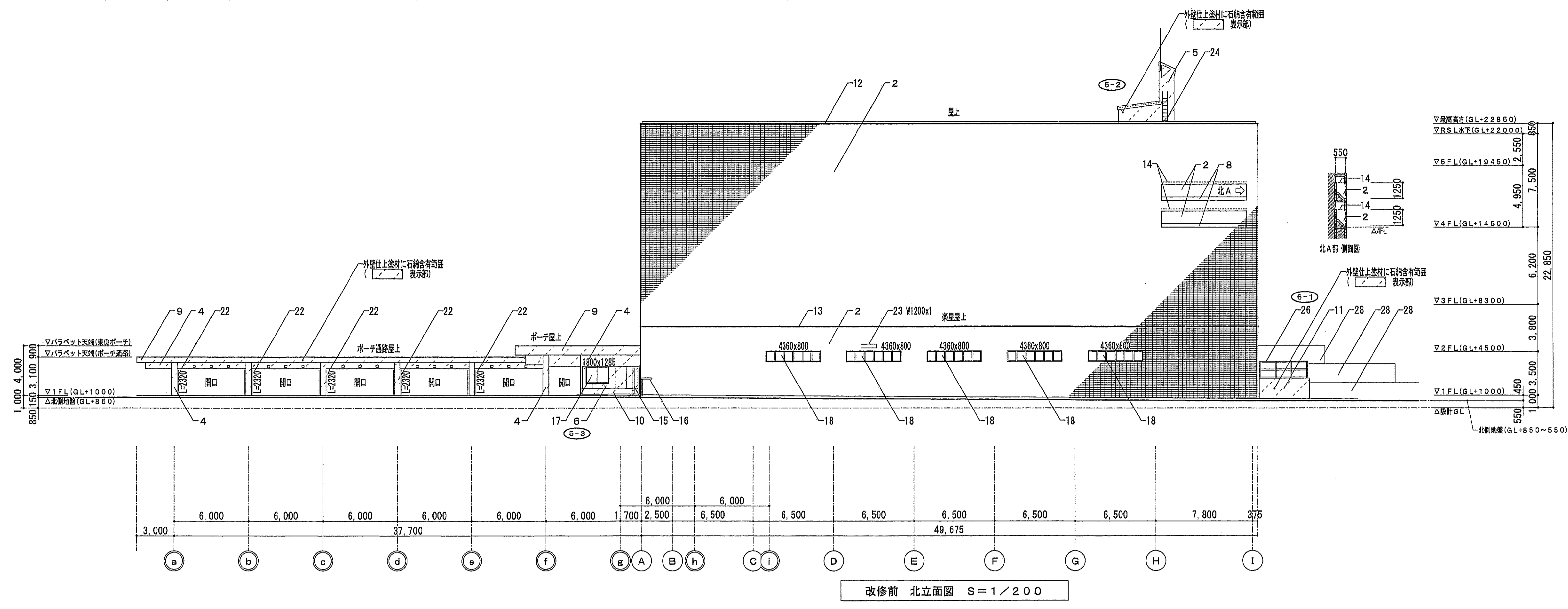
改修後 屋上平面図 S=1/200

凡例	
	別様を示す
	撤去部分
	部分詳細図番号
	仮設間仕切 位置は現場打合せ (軽量間仕切+片面石膏ボード t=9.5)
	仮設間仕切 内部木製建具: 片開きフラッシュ戸、錠付
	新設取合シーリング位置を示す



凡例(改修)		凡例(改修)	
1	PH屋上	現況	仕上塗材仕上げ モルタル塗金ゴテ 【外壁仕上塗材石綿含有】
		改修	天端：高圧水洗浄(水圧15MPa以上) 劣化部補修の上 カラーフレタン塗膜防水(X-2) 環境対応型 防水端部：アルミアングルL-100×40×1.7既製品
2	外壁、柱型、梁型 (タイル張)	現況	せつ器質タイル300×100打込 下地RC
		改修	タイル面浮き、クラック：調査 アルミパネルt=2加工 フッ素樹脂塗付塗装(ランダム色) 鋼製下地 ※図中の外壁パネル色配置は参考であり打合せにより決定とする。 目地：シーリング【新設】
2B	外壁 (タイル張) (配管廻り)	現況	せつ器質タイル300×100打込 下地RC【現況のまま】
		改修	高圧水洗浄(水圧15MPa以上) タイル面劣化調査 外壁タイル脱洗 見切縁：アルミt=2曲げ加工 フッ素樹脂塗付塗装上
3	外壁、柱型、梁型 (タイル張)	現況	せつ器質タイル300×100打込 下地PC板
		改修	タイル面浮き、クラック：調査 アルミパネルt=2加工 フッ素樹脂塗付塗装(ランダム色) 鋼製下地 ※図中の外壁パネル色配置は参考であり打合せにより決定とする。 目地：シーリング【新設】
4	外壁、柱型、梁型 (東側ポーチ)	現況	透湿性複層仕上塗材 凸処理 合板型枠打直し 【外壁仕上塗材石綿含有】
		改修	高圧水洗浄(水圧15MPa以上) 劣化部補修の上 カチオン系フィラー吹付 複層塗材E吹付 凹凸模様仕上
5	外壁 (屋上PH)	現況	仕上塗材仕上げ 合板型枠打直し 【外壁仕上塗材石綿含有】
		改修	高圧水洗浄(水圧15MPa以上) 劣化部補修の上 カチオン系フィラー吹付 複層塗材E吹付 凹凸模様仕上
6	外壁 (サイディング張)	現況	透湿性複層仕上塗材 凸処理 【外壁仕上塗材石綿含有】 下地サイディングt=12縦張 下地透湿シート 下地NRt=6 RWt=30吹付 壁取合：シーリング15×10【撤去】
		改修	高圧水洗浄(水圧15MPa以上) カチオン系フィラー吹付 複層塗材E吹付 凹凸模様仕上 壁取合：シーリングMS-2 15×10【新設】
7	外壁 (東側大道具搬入口)	現況	AP塗(アクリルペイント塗) 合板型枠打直し
		改修	壁：高圧水洗浄(水圧15MPa以上) 劣化部補修の上 カチオン系フィラー吹付 複層塗材E吹付 凹凸模様仕上 巾木：コンクリート面 下地調整R種 DP塗替え(2級シリコン)
8	水切(窓下勾配)	現況	AP塗(アクリルペイント塗) プレキャストコンクリート 壁取合：シーリング25×10【現況のまま】 水切目地：シーリング30×10【現況のまま】
		改修	アルミパネルt=2加工 フッ素樹脂塗付塗装 鋼製下地 目地：シーリング【新設】
9	バラベツ壁 (東側ポーチ廻り)	現況	透湿性複層仕上塗材 凸処理 合板型枠打直し 【外壁仕上塗材石綿含有】
		改修	笠木防水端部：アルミアングル【撤去】 高圧水洗浄(水圧15MPa以上) 劣化部補修の上 カチオン系フィラー吹付 複層塗材E吹付 凹凸模様仕上 笠木防水端部：アルミアングルL-100×40×1.7既製品
10	地覆 (東側ポーチ廻り)	現況	透湿性複層仕上塗材 凸処理 合板型枠打直し 【外壁仕上塗材石綿含有】
		改修	土台水切：アルミ製【現況のまま】 高圧水洗浄(水圧15MPa以上) 劣化部補修の上 カチオン系フィラー吹付 複層塗材E吹付 凹凸模様仕上
10B	地覆 (東側ポーチ廻り)	現況	透湿性複層仕上塗材 凸処理 合板型枠打直し 【外壁仕上塗材石綿含有】
		改修	高圧水洗浄(水圧15MPa以上) 劣化部補修の上 カチオン系フィラー吹付 複層塗材E吹付 凹凸模様仕上 取合：シーリング15×10【撤去】
11	袖壁 (西側ポーチ)	現況	エポキシ系吹付タイル 合板型枠打直し 【外壁仕上塗材石綿含有】
		改修	高圧水洗浄(水圧15MPa以上) 劣化部補修の上 カチオン系フィラー吹付 複層塗材E吹付 凹凸模様仕上
12	笠木 (屋上)	現況	シート防水 下地金属製笠木 下地PC板【現況のまま】 天端遮音導線【現況のまま】
		改修	笠木：アルミt=2曲げ加工 フッ素樹脂塗付塗装上 取合：シーリングMS-2 10×10【新設】
13	笠木 (北側業屋上)	現況	AP塗(アクリルペイント塗) PC板
		改修	既存笠木の上、アルミ笠木 既製品 シルバー W=450 既存笠木天端勾配解消材
14	軒裏排気口	現況	エキスパンドメタル【撤去】
		改修	アルミエキスパンドメタル フッ素樹脂塗付塗装上 取付枠
15	雨樋 (東側ポーチ)	現況	壁樋：VP100φ スチール製支持金物【撤去】
		改修	カラーVP100φ ステンレス製支持金物 @1000 下り止め付
16	雨樋 (北面)	現況	壁樋：VP150φ スチール製支持金物【撤去】
		改修	カラーVP150φ ステンレス製支持金物 @1000 下り止め付
17	開口部 (吹付外壁廻り)	現況	アルミサッシ【現況のまま】 建具周囲：シーリング15×10、20×10【撤去】
		改修	アルミサッシ：サッシクリーニング(外部のみ) 建具周囲：シーリングMS-2 15×10【新設】
18	開口部 (タイル外壁廻り)	現況	アルミサッシ【現況のまま】 建具周囲：シーリング15×10、20×10【撤去】
		改修	アルミサッシ：サッシクリーニング(外部のみ) 建具周囲：シーリングMS-2 15×10【新設】 窓上点検用フック：鉄鋼面 下地調整R種 DP塗替え(2級シリコン)
19	開口部 (カーテンウォール)	現況	アルミサッシ【現況のまま】 建具周囲：シーリング15×10、20×10【撤去】
		改修	アルミサッシ：サッシクリーニング(外部のみ) 建具周囲：シーリングMS-2 15×10【新設】
20	開口部 (劣化スチール戸)	現況	スチール戸【カーエ法用に撤去】 建具周囲：シーリング20×10【撤去】
		改修	スチール戸 カーエ法新設 建具周囲：シーリングMS-2 15×10【新設】
20B	開口部 (劣化スチール戸)	現況	スチールカメラ戸【カーエ法用に撤去】 建具周囲：シーリング20×10【撤去】
		改修	アルミ戸 カーエ法新設 建具周囲：シーリングMS-2 15×10【新設】
21	開口部 (ガタリ)	現況	スチール製 塗装仕上 建具周囲：シーリング15×10【撤去】
		改修	鋼製建具面 下地調整R種 SOP塗替え 建具周囲：シーリングMS-2 15×10【新設】
22	窓囲い金物	現況	窓囲い金物(両端)：スチール製 SOP塗 窓囲い金物(頭受)：スチール製 SOP塗【撤去】
		改修	窓囲い金物(両端)： 鉄鋼面 下地調整R種 DP塗替え(2級シリコン)
23	排気フード	現況	スチール製 耐熱性ペイント【撤去】 周囲：シーリング15×10【撤去】
		改修	スチール製 フッ素樹脂塗付塗装上 周囲：シーリングMS-2 15×10【新設】
24	タラップ (屋上PH)	現況	ステンレス製
		改修	現況のまま
25	手摺 (東側大道具搬入口)	現況	スチール製φ38φ 耐熱性ペイント塗
		改修	鉄鋼面 下地調整R種 DP塗替え(2級シリコン)
26	アルミスクリーン (西側ポーチ)	現況	アルミ製 W70ボリカーボネット板 アンカー留
		改修	アルミスクリーン現況のまま ボート(シーリング) 撤去新設
27	ゴンドラ	現況	レール：H=150×75×5×7 アンカー留【撤去】 電動ゴンドラ【撤去】
		改修	レール、電動ゴンドラ撤去
28	結込補壁	現況	合板型枠打直し
		改修	現況のまま
29	階段(東側)	現況	踏面、蹴上：せつ器質タイル 小口：モルタル塗金ゴテ
		改修	高圧水洗浄(水圧15MPa以上)
30	配管類	現況	配管類【現況のまま】
		改修	現況のまま
30B	配管類	現況	配管類(配線取り入れ配管の丸型蓋を撤去)
		改修	片開点検口扉新設：ステンレス製 フッ素樹脂塗付塗装上 建具周囲：シーリングMS-2 15×10【新設】
31	表示看板 (駐車禁止)	現況	合板t=12×600×800 ビス留【撤去】
		改修	塩ビ製 600×800 文字書き 貼付【新設】
32	表示看板 (駐車禁止)	現況	塩ビ製t=3×900×350 接着剤【撤去】
		改修	塩ビ製 950×400 文字書き ビス留【新設】
33	表示看板 (西側入口)	現況	160°角程度 4文字 金属製ボックス文字【取外し】 アンカー留
		改修	160°角程度 4文字 金属製ボックス文字【再取付】 アンカー留
34	クッションゴム	現況	H100×D100×L3710 合成ゴム製【撤去】 アンカー留
		改修	H100×D100×L3710 合成ゴム製【新設】 アンカー留
35	郵便受	現況	W350×H260×D150 金属製【撤去】
		改修	W400×H300×D150 屋外用 ステンレス製 壁付【新設】
36	掲示板	現況	W1400×H1050 ガラスケース型【取外し】
		改修	W1400×H1050 ガラスケース型【再取付】
37	鉄骨梁 (東側ポーチ廻り)	現況	H=150×150×7×11 SOP塗
		改修	鉄鋼面 下地調整R種 DP塗替え(2級シリコン)
51	外壁 (浄化槽棟)	現況	仕上塗材仕上げ 合板型枠打直し 【外壁仕上塗材石綿含有】
		改修	高圧水洗浄(水圧15MPa以上) 劣化部補修の上 カチオン系フィラー吹付 複層塗材E吹付 凹凸模様仕上 笠木防水端部：アルミアングルL-110×55×2既製品 下地モルタル詰め40×35
52	地覆 (浄化槽棟)	現況	合板型枠打直しH=100 打継目地W=10(シーリング無)
		改修	高圧水洗浄(水圧15MPa以上) 劣化部補修の上 カチオン系フィラー吹付 外装塗材E吹付 砂壁状仕上 打継目地：シーリングPU-2 10×10
53	雨樋 (浄化槽棟)	現況	壁樋：VP75φ スチール製支持金物【撤去】
		改修	カラーVP75φ ステンレス製支持金物 @1000 下り止め付
54	開口部 (劣化スチール戸)	現況	スチール戸【カーエ法用に撤去】 建具周囲：シーリング15×10【撤去】
		改修	スチール戸 カーエ法新設 建具周囲：シーリングMS-2 15×10【新設】

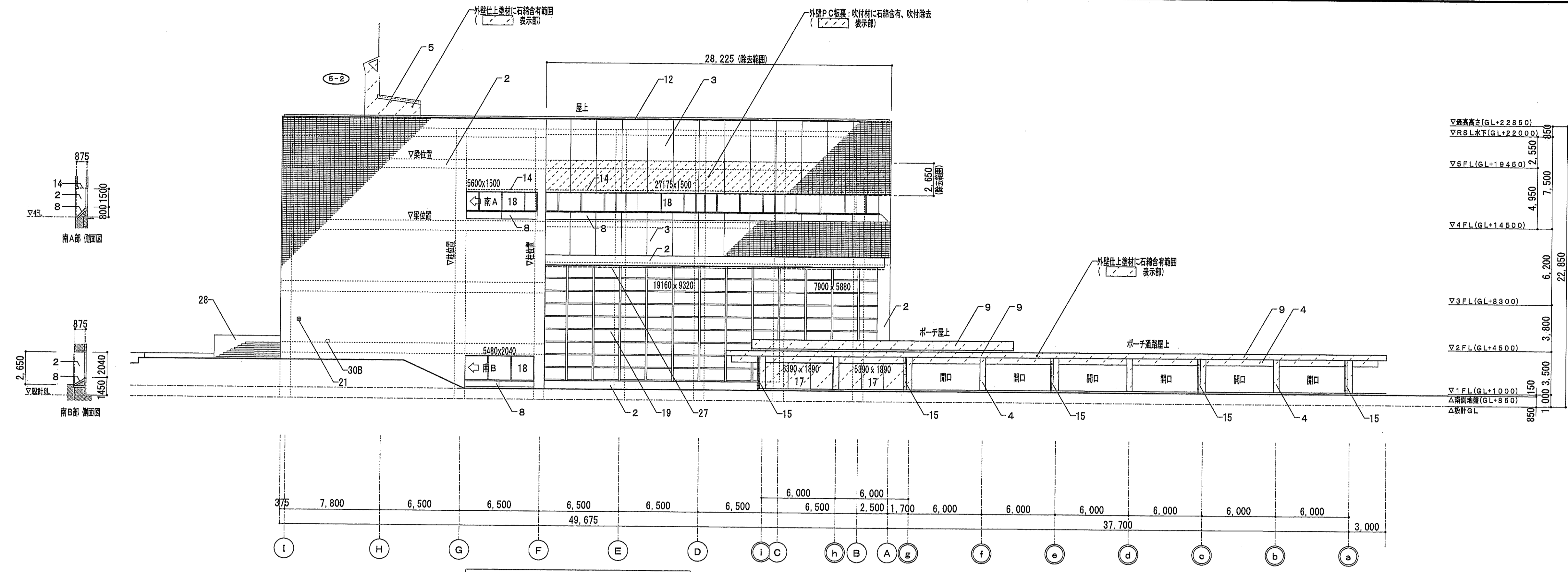
凡例	
	撤去部分
	外壁仕上塗材に石綿含有範囲【石綿種類：クリソタイル】
	部分詳細図番号
	意上点検用フック：塗装改修



外壁パネル 色別割合								
	2B色 (枚)	2C色 (枚)	2A色 (枚)	計 (枚)	2B色割合 (%)	2C色割合 (%)	2A色割合 (%)	計 (%)
北	70	70	331	471	15	15	70	100
南	54	54	255	363	15	15	70	100
西	83	83	392	558	15	15	70	100
東	92	92	436	620	15	15	70	100

※外壁パネルのランダム色の割り付けは仮定であり、協議の上決定する。

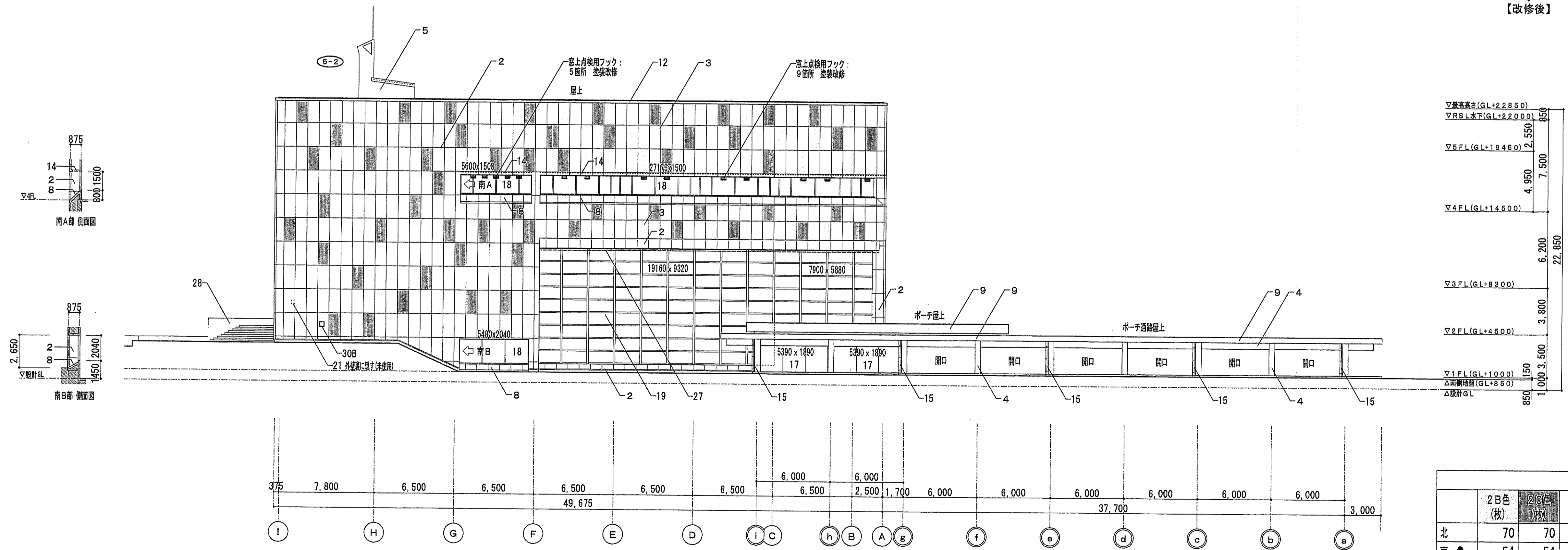
凡例	
	撤去部分
	外壁仕上塗材に石綿含有範囲【石棉種類：クリソタイル】
	部分詳細図番号
	窓上点検用フック：塗装改修



改修前 南立面図 S=1/200



【改修後】

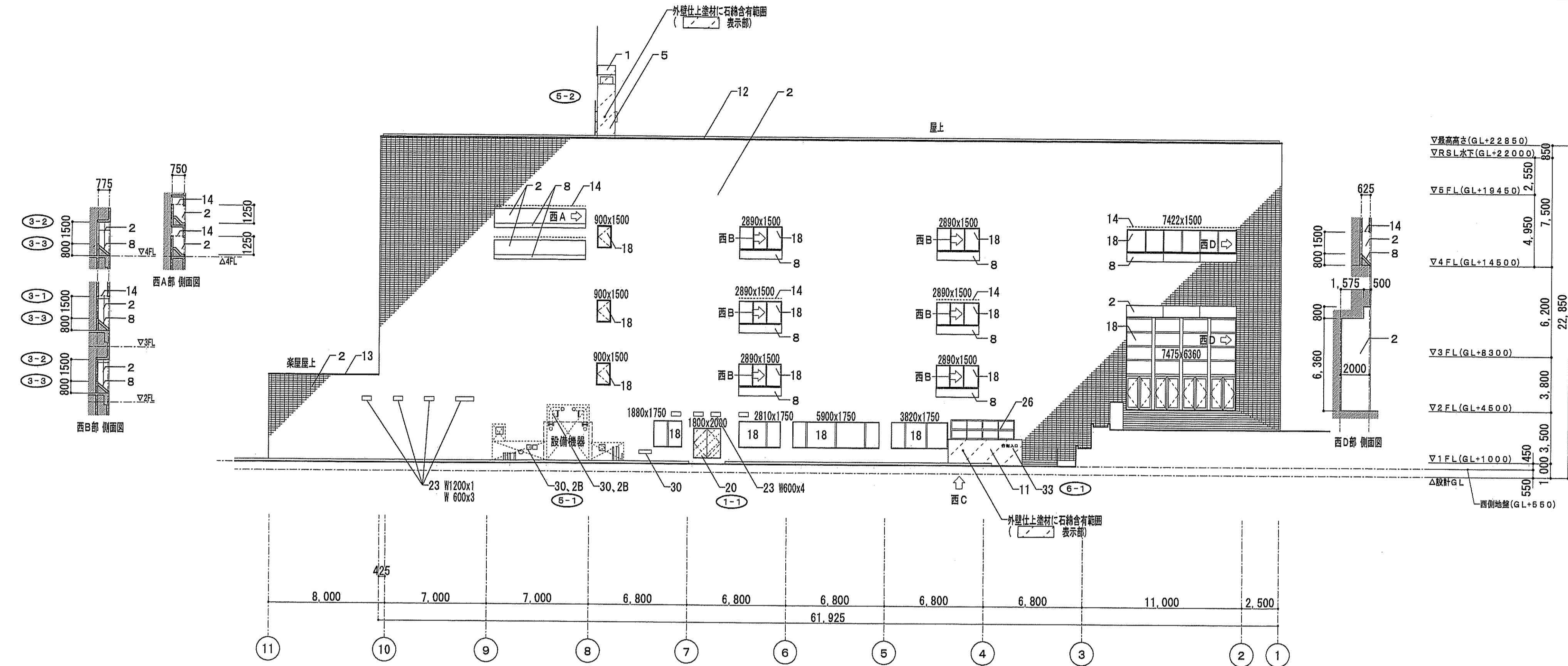


改修後 南立面図 S=1/200

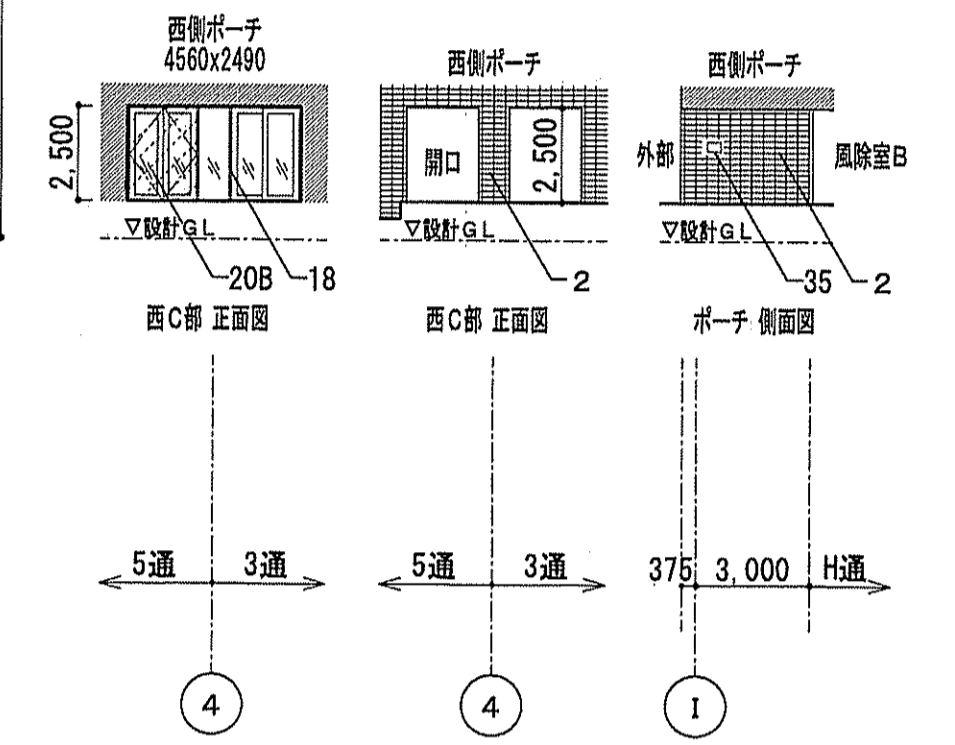
外壁パネル 色別割合								
	2B色 (枚)	2C色 (枚)	2A色 (枚)	計 (枚)	2B色割合 (%)	2C色割合 (%)	2A色割合 (%)	計 (%)
北	70	70	331	471	15	15	70	100
南	54	54	255	363	15	15	70	100
西	83	83	392	558	15	15	70	100
東	92	92	436	620	15	15	70	100

※外壁パネルのランダム色の割り付けは既定であり、協議の上決定する。

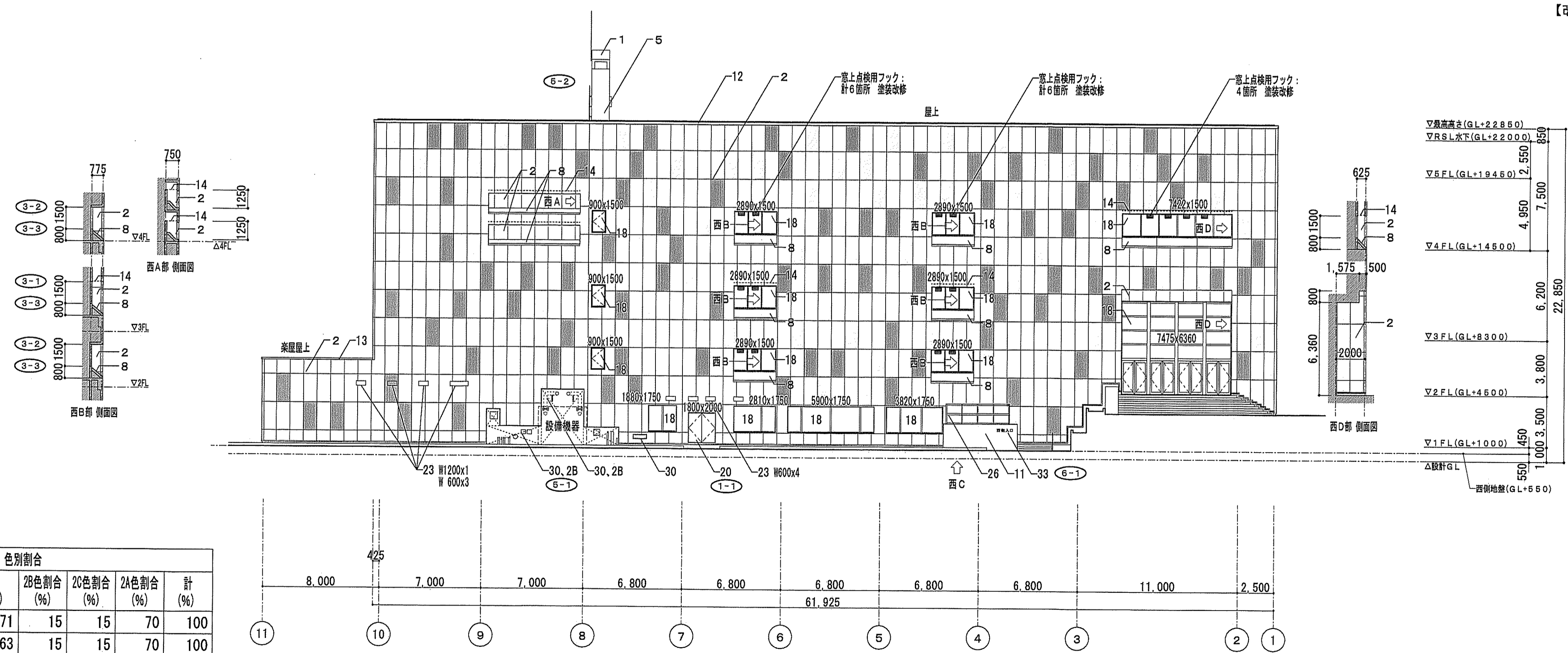
凡例	
	撤去部分
	外壁仕上塗材に石綿含有範囲『石棉種類：クリソタイル』
	部分詳細図番号
	窓上点検用フック：塗装改修



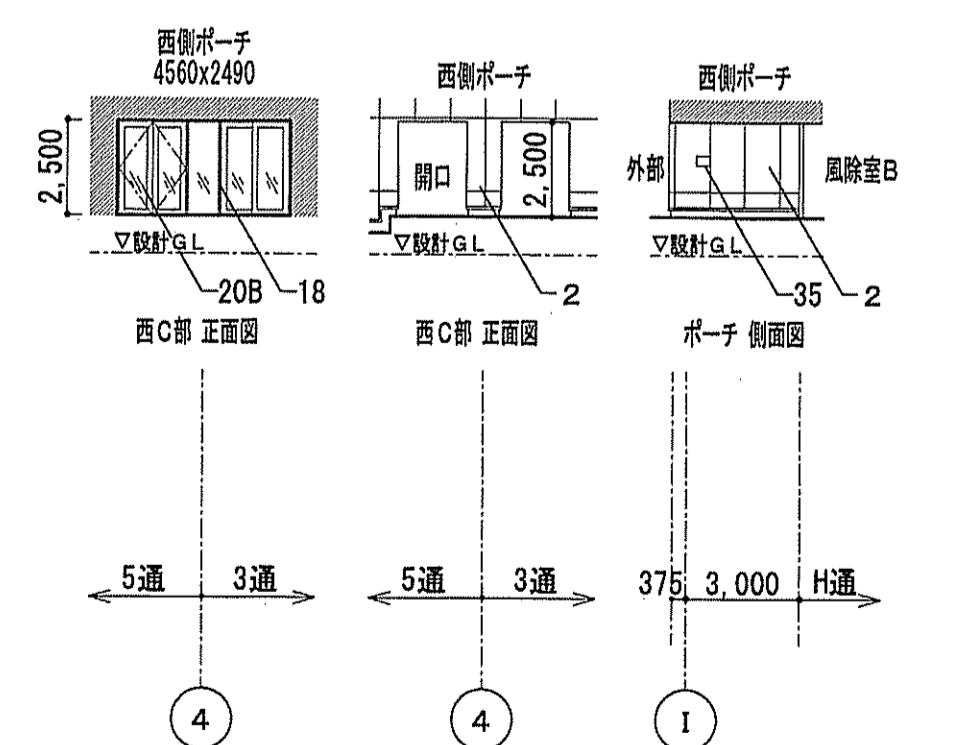
改修前 西立面図 S=1/200



【改修後】

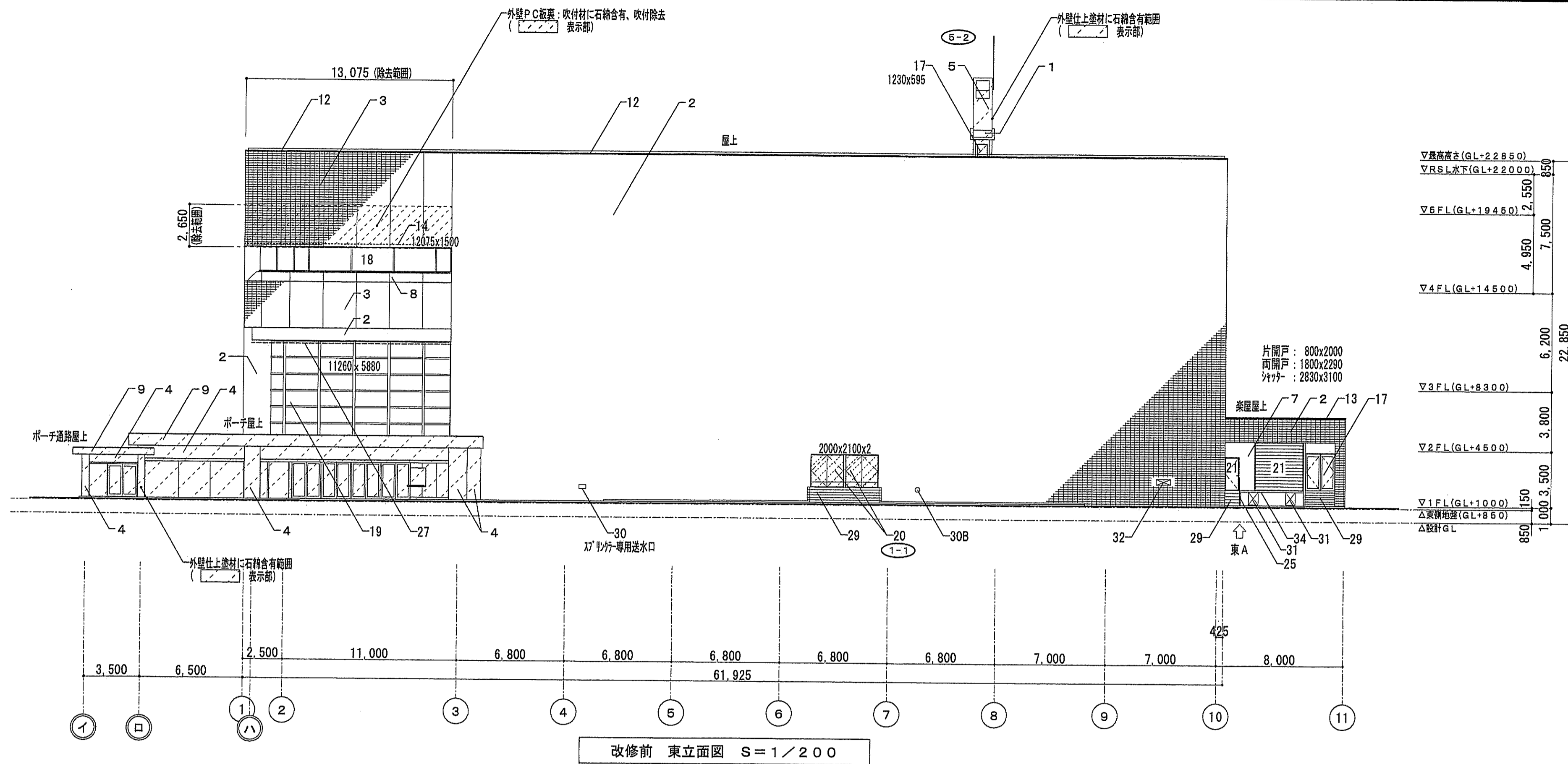


改修後 西立面図 S=1/200



	2B色 (枚)	2C色 (枚)	2A色 (枚)	計 (枚)	2B色割合 (%)	2C色割合 (%)	2A色割合 (%)	計 (%)
北	70	70	331	471	15	15	70	100
南	54	54	255	363	15	15	70	100
西 ●	83	83	392	558	15	15	70	100
東	92	92	436	620	15	15	70	100

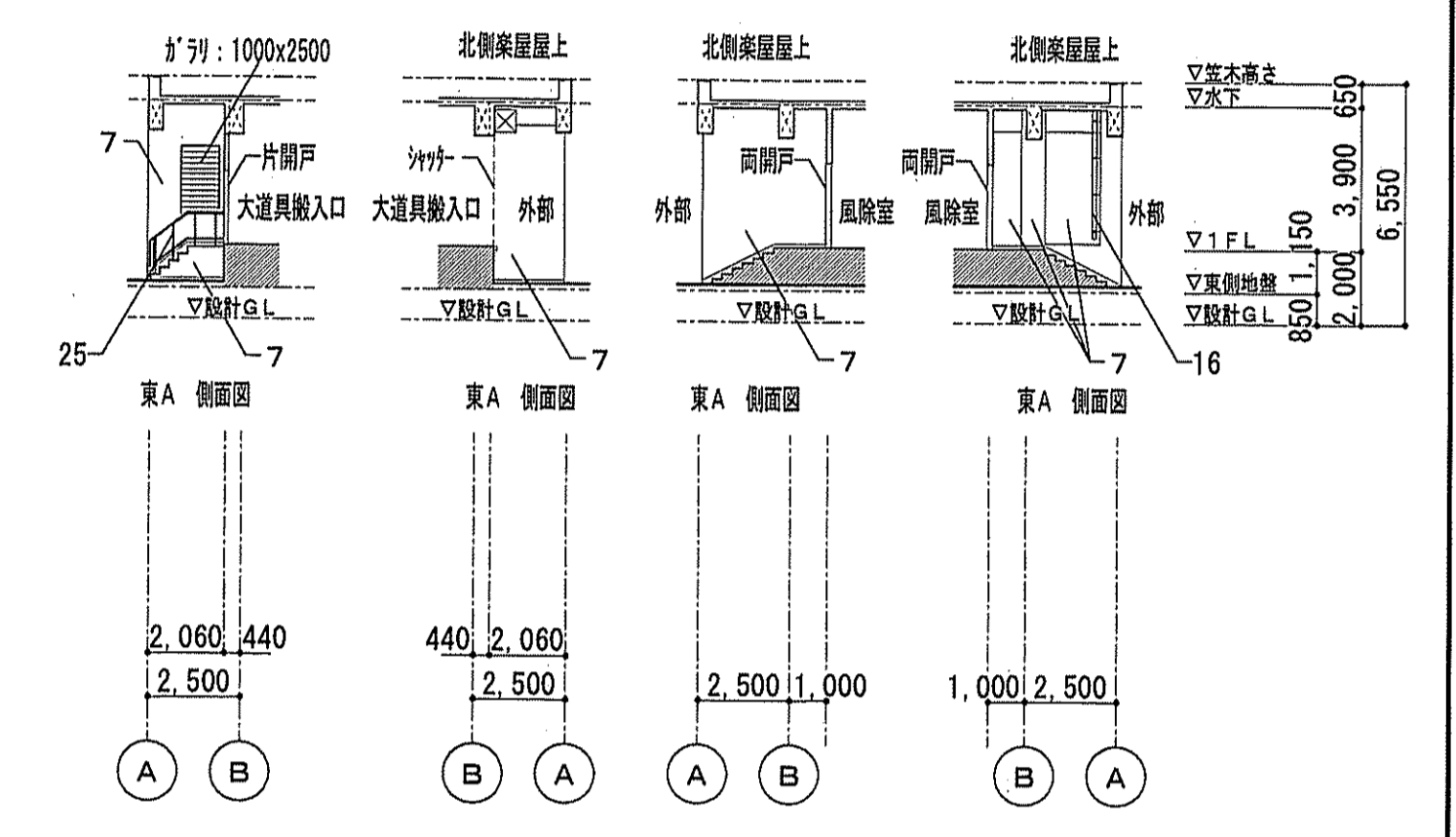
※外壁パネルのランダム色の割り付けは仮定であり、協議の上決定する。



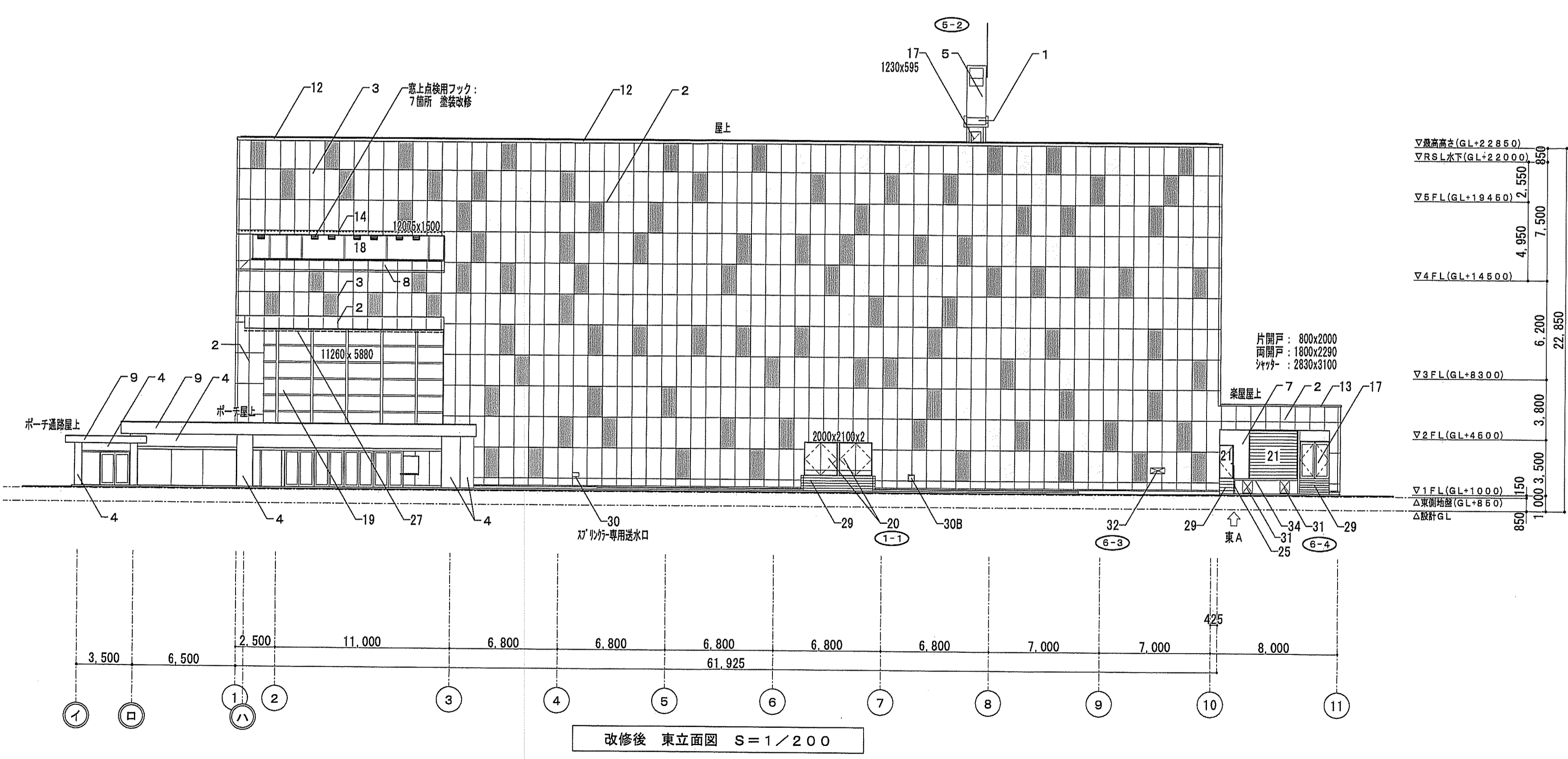
改修前 東立面図 S=1/200

凡例

	撤去部分
	外壁仕上塗材に石綿含有範囲『石棉種類: クリソタイル』
	部分詳細図番号
	意上点検用フック: 塗装改修



【改修後】

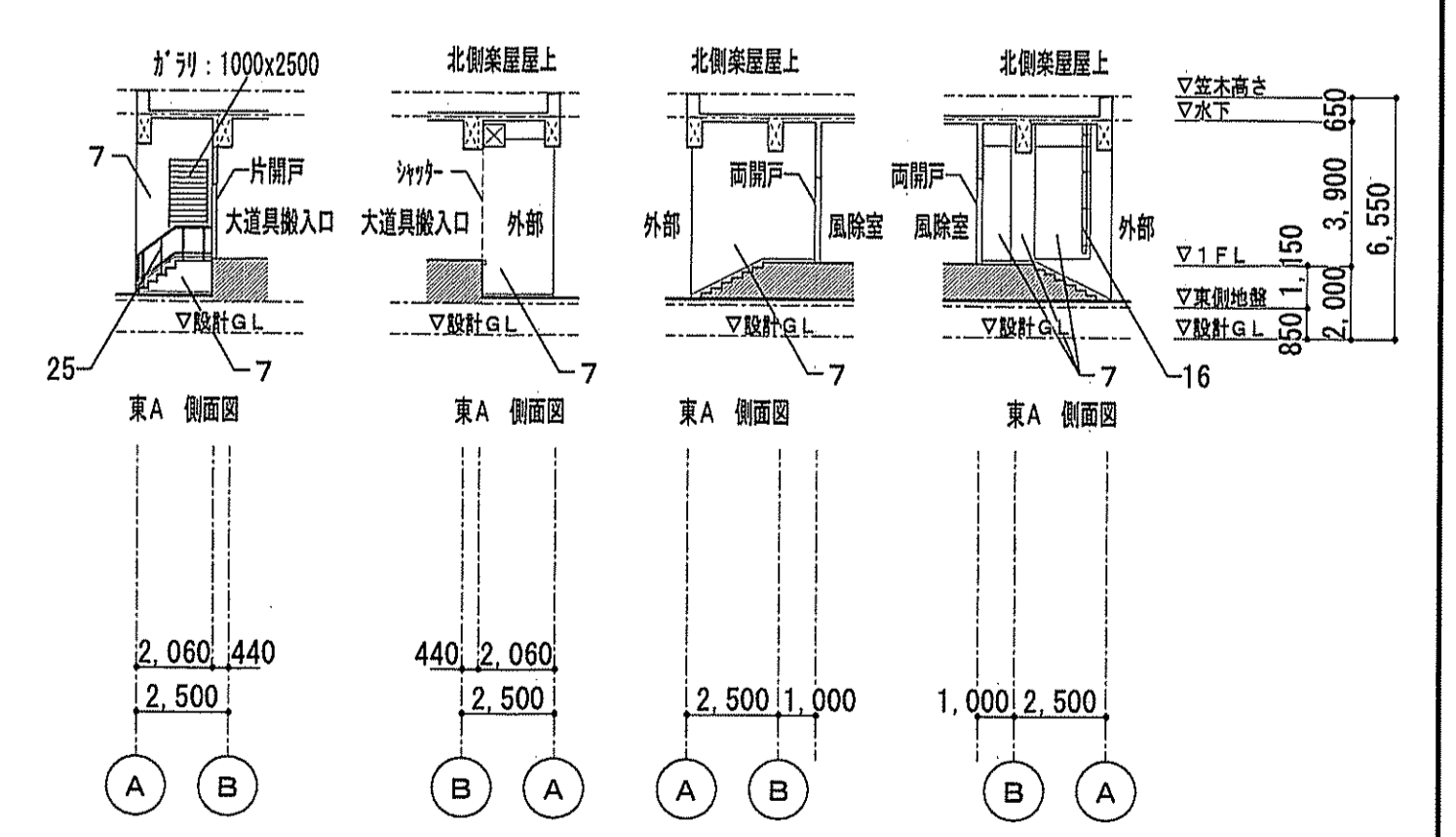


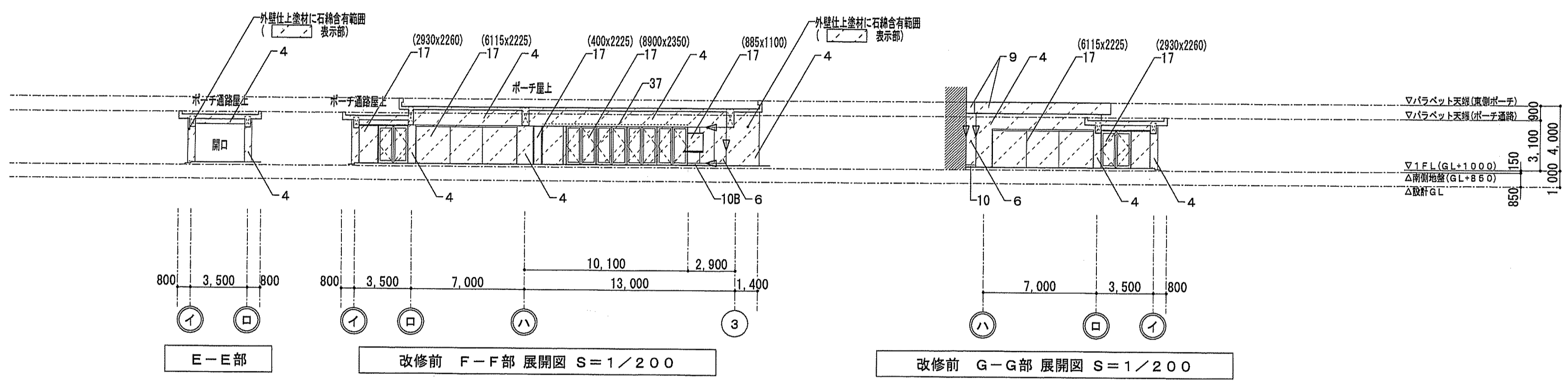
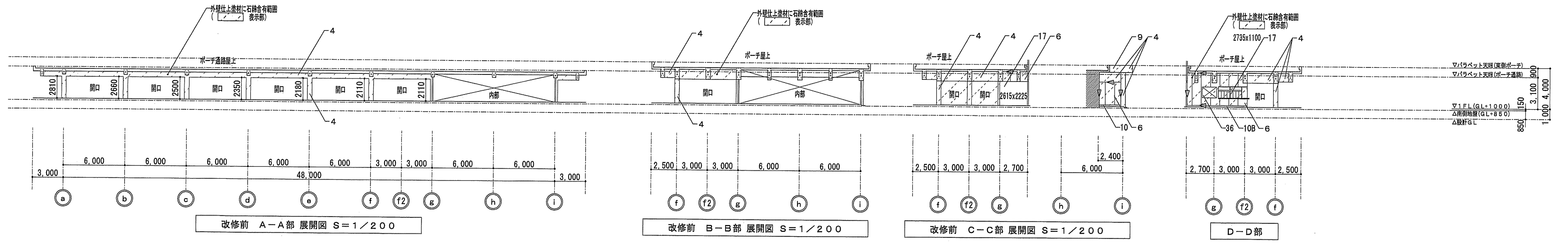
改修後 東立面図 S=1/200

外壁パネル 色別割合

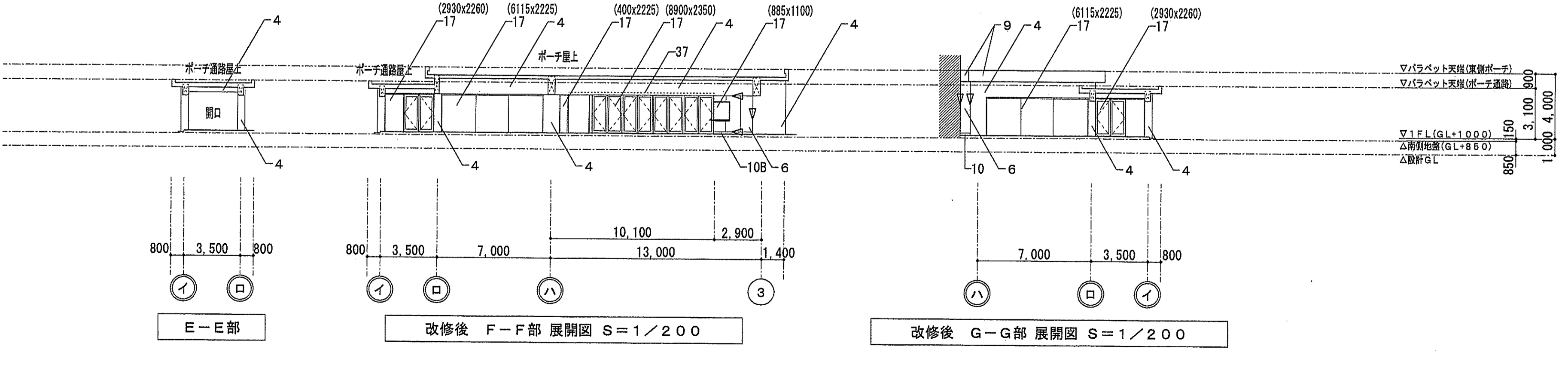
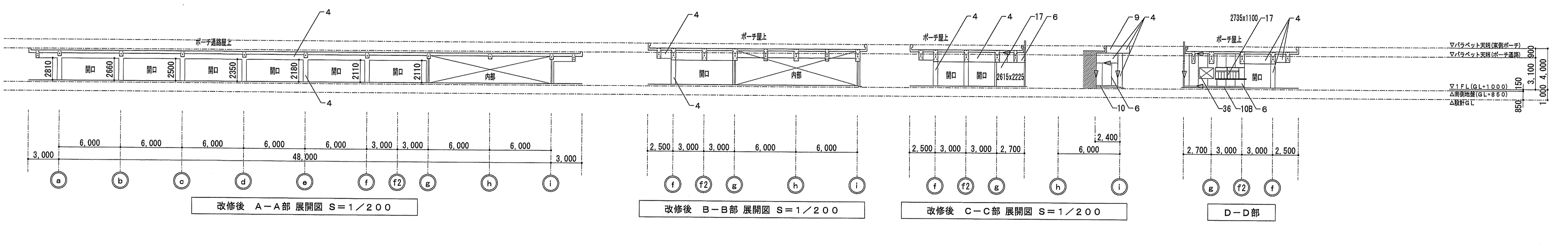
	2B色 (枚)	2C色 (枚)	2A色 (枚)	計 (枚)	2B色割合 (%)	2C色割合 (%)	2A色割合 (%)	計 (%)
北	70	70	351	471	15	15	70	100
南	54	54	235	363	15	15	70	100
西	83	83	392	558	15	15	70	100
東 ●	92	92	436	620	15	15	70	100

※外壁パネルのランダム色の割り付けは仮定であり、協議の上決定する。





【改修後】



凡例	
	撤去部分
	外壁仕上塗材に石綿含有範囲【クリソタイル】
	部分詳細図番号
	窓上点検用フック：塗装改修
	シーリング撤去新設を示す

