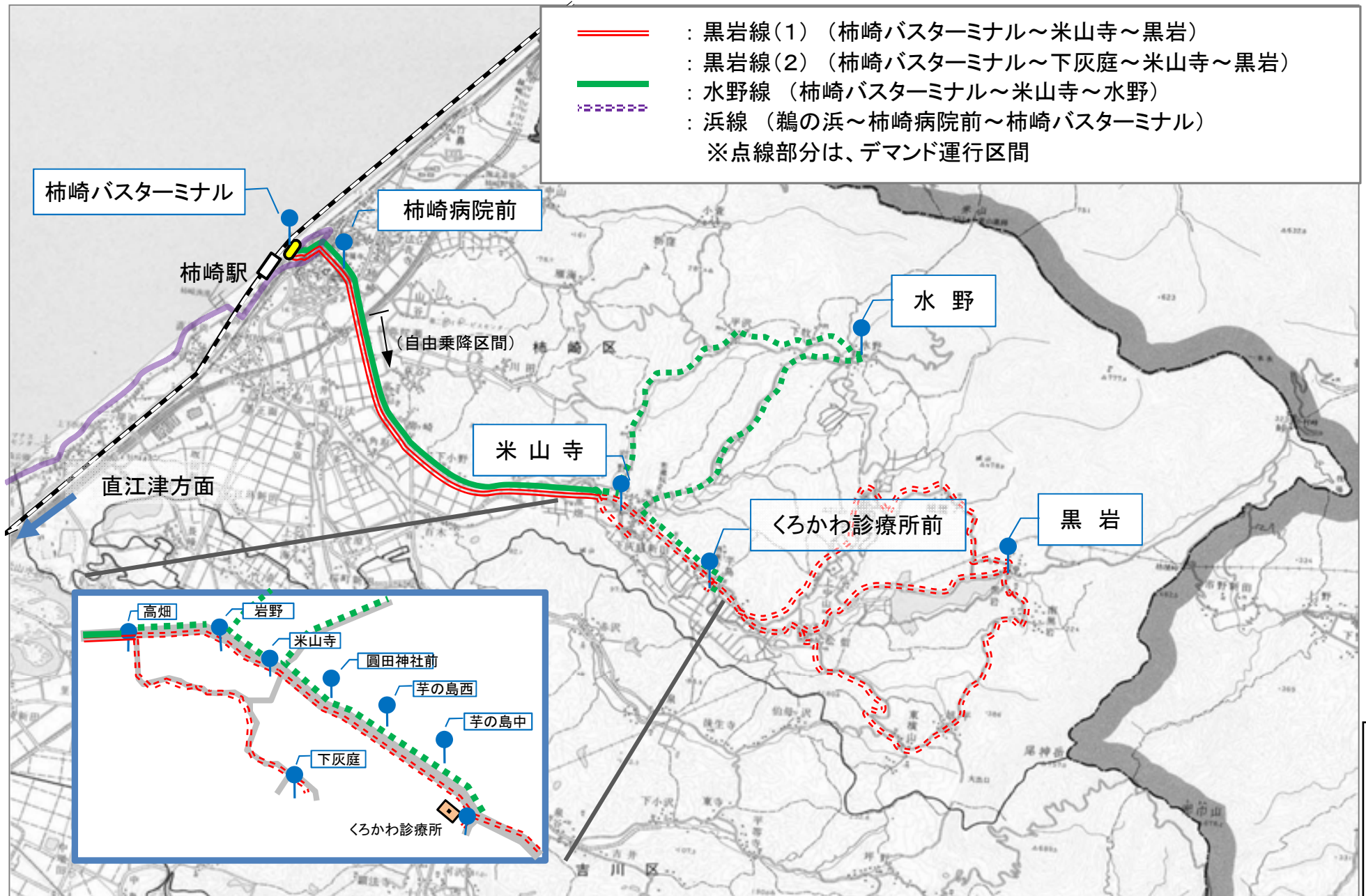


資料

(令和元年度 第4回上越市地域公共交通活性化協議会)

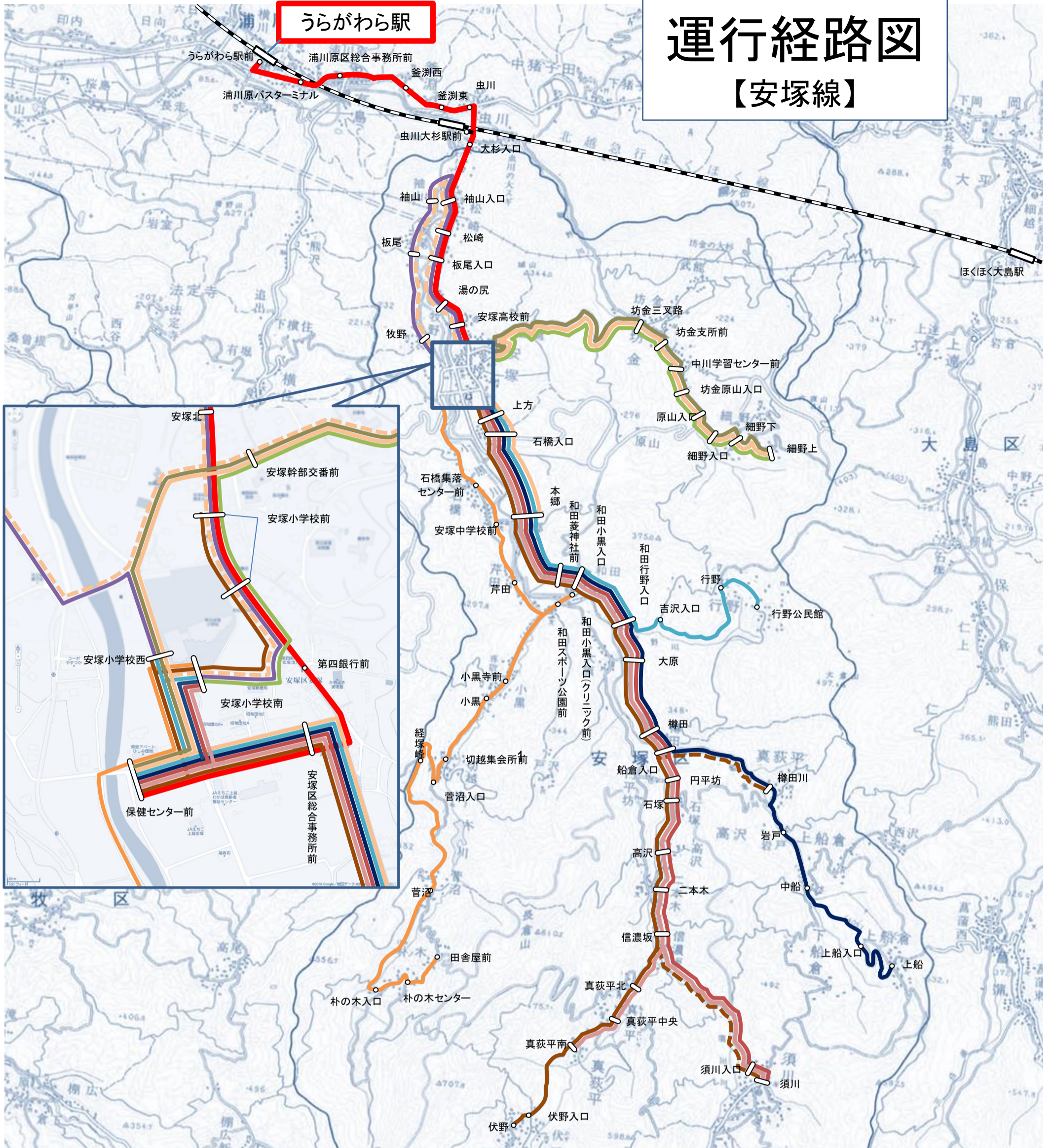
黒岩線 水野線 路線図



うらがわら駅

運行経路図

【安塚線】

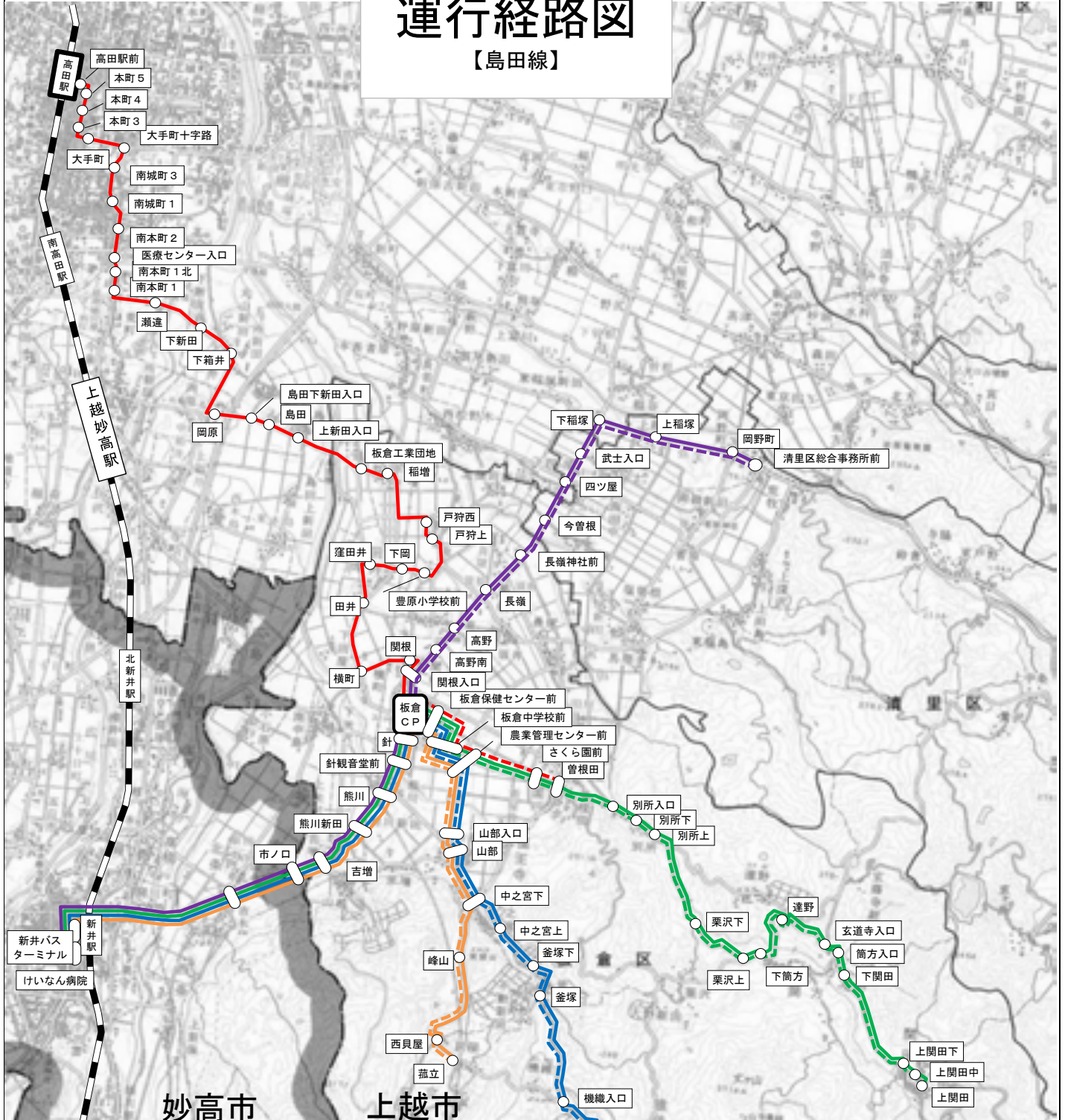


凡 例			
フィーダー予定路線	安塚線	うらがわら駅～虫川大杉駅前～保健センター前	
自家用有償旅客運送 (スクール混乗バス)	須川線(1)	須川～本郷～保健センター前～安塚小学校南	
	須川線(2)	真萩平南～須川～本郷～保健センター前～安塚小学校南	
	伏野線	伏野～(須川)～(樽田川)～本郷～保健センター前～安塚小学校南・西	
	船倉線	上船～樽田～本郷～保健センター前～安塚小学校南	
	朴の木線	田舎屋～安塚中学校前～保健センター前～安塚小学校南	
	坊金線(1)	安塚小学校南・西～細野上	
	坊金線(2)	保健センター前～安塚小学校西～細野上	
	坊金線(3)	本郷～保健センター前～安塚小学校南・西～(松崎～板尾)～細野上	
	行野線	行野公民館～本郷～保健センター前～安塚小学校南・西	
袖山線	安塚小学校南～松崎～板尾～安塚小学校西		
結節点		うらがわら駅(鉄軌道路線)	
停留所			

※点線の系統は一部デマンド運行

運行経路図

【島田線】

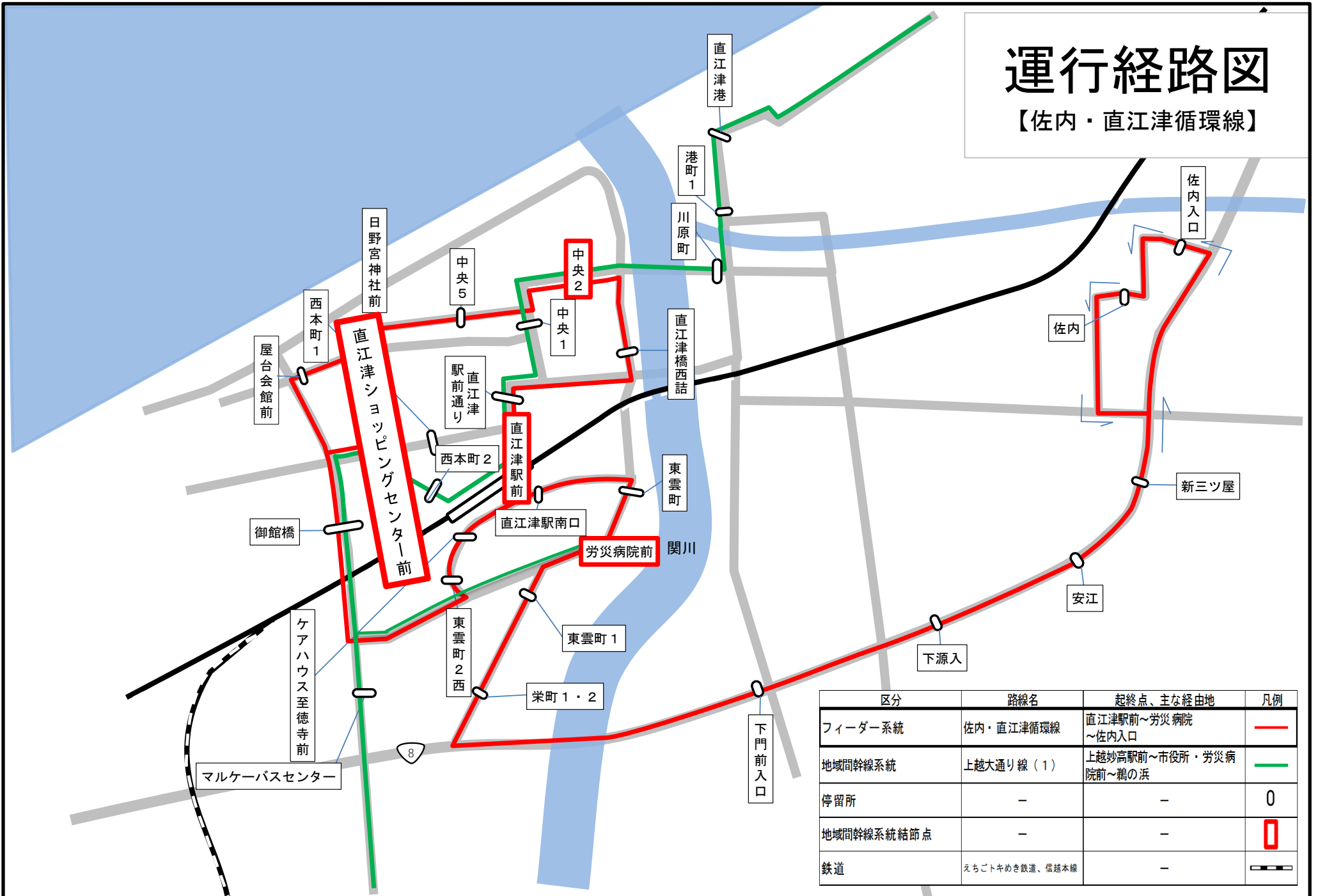


妙高市 上越市

凡 例			
フィーダー系統	島田線	高田駅～板倉CP～曾根田	
その他系統	上関田線(1)	新井BT～板倉CP～上関田	
	山寺薬師線(1)	新井BT～板倉CP～山寺薬師	
	菰立線(1)	新井BT～板倉CP～菰立	
	三針線(1)	新井BT～下稲塚～清里区総合事務所	
	上関田線(2)	板倉CP～上関田	
	山寺薬師線(2)	板倉CP～山寺薬師	
鉄道	信越本線	(省略)	
	結節点	高田駅(鉄動道路線)	
	既存バス停留所	-	

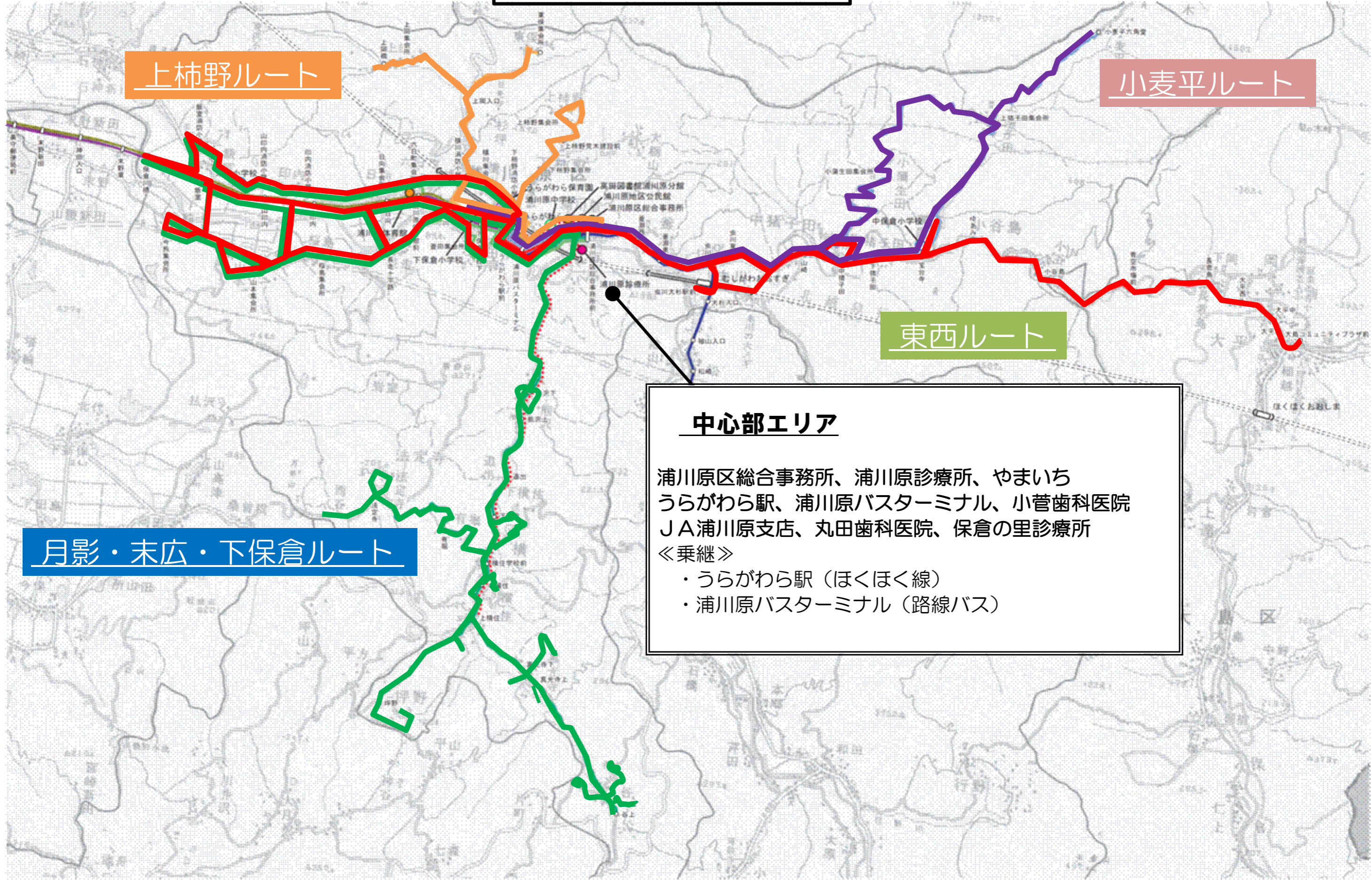
運行経路図

【佐内・直江津循環線】



区分	路線名	起終点、主な経由地	凡例
フィーダー系統	佐内・直江津循環線	直江津駅前～労災病院 ～佐内入口	—
地域間幹線系統	上越大通り線(1)	上越妙高駅前～市役所・労災病 院前～鶴の浜	—
停留所	-	-	0
地域間幹線系統結節点	-	-	□
鉄道	えちごトキめき鉄道、信越本線	-	—

運行区域図



上柿野ルート

小麦平ルート

東西ルート

月影・末広・下保倉ルート

中心部エリア
浦川原区総合事務所、浦川原診療所、やまいちうらがわら駅、浦川原バスターミナル、小菅歯科医院、JA浦川原支店、丸田歯科医院、保倉の里診療所
《乗継》
・うらがわら駅（ほくほく線）
・浦川原バスターミナル（路線バス）

路線図【真砂・岡田線】
※錦～岡田～北坪山上は朝1便を除いてデマンド区間



路線図【直江津・浦川原線（マルケーバスセンター～青野十文字～保倉川橋）】

直江津駅前

マルケーバスセンター

青野十文字

保倉川橋

至 上越妙高駅

- : 直江津・浦川原線(2) (マルケーバスセンター～青野十文字～保倉川橋)
- : 上越大通り線 (上越妙高駅前～鶉の浜)