

資料

(令和元年度第6回上越市地域公共交通活性化協議会)

地域内フィーダー系統補助の系統毎の収支状況

・ 黒岩線(2) (単位：千円)

	H30実績 a	H31実績 b	差 b-a
収入	476	467	▲9
支出	4,455	4,512	57
収支率 (%)	10.6%	10.3%	-
フィーダー補助	1,447	1,571	124
市補助	2,532	2,474	▲58

・ 安塚線 (単位：千円)

	H30実績 a	H31実績 b	差 b-a
収入	3,583	3,273	▲310
支出	6,659	6,958	299
収支率 (%)	53.8%	47.0%	-
フィーダー補助	1,374	1,685	311
市補助	1,701	1,999	298

・ 島田線 (単位：千円)

	H30実績 a	H31実績 b	差 b-a
収入	2,364	2,534	170
支出	13,564	13,304	▲260
収支率 (%)	17.4%	19.0%	-
フィーダー補助	5,003	4,924	▲79
市補助	6,196	5,846	▲350

・ 佐内・直江津循環線 (単位：千円)

	H30実績 a	H31実績 b	差 b-a
収入	862	912	50
支出	6,859	6,902	43
収支率 (%)	12.5%	13.2%	-
フィーダー補助	2,986	3,047	61
市補助	3,011	2,943	▲68

・ 岡沢ルート (単位：千円)

	H30実績 a	H31実績 b	差 b-a
収入	802	722	▲80
支出	6,627	6,829	202
収支率 (%)	12.1%	10.5%	-
フィーダー補助	1,526	1,555	29
市補助	983	496	▲487

・ 月影・下保倉・末広ルート(1)、(2)、上柿野ルート、小麦平ルート (単位：千円)

	H30実績 a	H31実績 b	差 b-a
収入	901	936	35
支出	5,512	5,286	▲226
収支率 (%)	16.3%	17.7%	-
フィーダー補助	1,190	1,357	167
市補助	3,418	2,990	▲428

・ 真砂・岡田線 (単位：千円)

	H30実績 a	H31実績 b	差 b-a
収入	1,464	1,514	50
支出	8,077	7,896	▲181
収支率 (%)	18.1%	19.1%	-
フィーダー補助	2,954	2,917	▲37
市補助	3,658	3,464	▲194

・ 直江津・浦川原線(2) (単位：千円)

	H30実績 a	H31実績 b	差 b-a
収入	1,430	1,292	▲138
支出	7,193	6,805	▲388
収支率 (%)	19.8%	18.9%	-
フィーダー補助	2,507	2,520	13
市補助	3,255	2,993	▲262

・大平線(1)、(2) (単位：千円)

	H30実績 a	H31実績 b	差 b-a
収入	986	881	▲105
支出	5,375	5,605	230
収支率 (%)	18.3%	15.7%	-
フィーダー補助	1,960	2,159	199
市補助	2,427	2,563	136

・吉川西部循環線(1)、(2) (単位：千円)

	H30実績 a	H31実績 b	差 b-a
収入	5,728	6,028	300
支出	14,941	14,716	▲225
収支率 (%)	38.3%	40.9%	-
フィーダー補助	3,004	3,060	56
市補助	6,208	5,627	▲581

・地域内フィーダー系統全体 (単位：千円)

	H30実績 a	H31実績 b	差 b-a
収入	21,103	21,086	▲17
支出	100,858	100,553	▲305
収支率 (%)	20.9%	20.9%	-
フィーダー補助	32,475	33,575	1,100
市補助	37,866	35,729	▲2,137

・名立区自家用有償旅客運送(1)、(2)、(3) (単位：千円)

	H30実績 a	H31実績 b	差 b-a
収入	1,023	1,018	▲5
支出	12,020	12,249	229
収支率 (%)	8.5%	8.3%	-
フィーダー補助	4,910	5,133	223
市補助	0	0	0

・青柳線(1)、(2) (単位：千円)

	H30実績 a	H31実績 b	差 b-a
収入	1,483	1,507	24
支出	9,575	9,489	▲86
収支率 (%)	15.4%	15.8%	-
フィーダー補助	3,614	3,647	33
市補助	4,477	4,334	▲143

※千円未満の端数を四捨五入しているため、合計が一致しないことがあります。

議案第4号

安塚区における一般乗合旅客自動車運送事業に係る
路線バス運行の休止（休止の継続）について

【要 旨】

安塚区における自家用有償旅客運送の導入（市営有償運送：スクールバスの混乗化）に伴い、現在運行を休止している路線バスについて、休止の期間満了を控え、当該路線の休止（休止の継続）についてご審議いただくもの。

【対象路線】

運行事業者：東頸バス株式会社

許可区分：道路運送法第4条

	路線名	運行経路	キロ程
1	須川・伏野線	うらがわら駅前 ～ 虫川大杉駅前 ～ 須川・伏野	22.2km
2	本郷線	うらがわら駅前 ～ 虫川大杉駅前 ～ 本郷	8.1km
3	坊金線	細野上 ～ 保健センター前	6.6km
4	朴の木線	保健センター前 ～ 和田小黒入口 ～ 田舎屋前	11.0km
5	船倉線	うらがわら駅前 ～ 保健センター前 ～ 上船	14.2km
6	行野線	保健センター前 ～ 行野公民館	6.3km
7	袖山線	保健センター前 ～ 袖山 ～ 保健センター前	5.8km

【休止による影響】

安塚区における自家用有償旅客運送（スクールバスへの混乗）は今後も継続される見込みであり、休止の継続によって移動制約者その他のバス利用者に不利益が生じる見込みはないと考えられる。

【休止期間】

スクールバスへの混乗により輸送の代替手段が確保されていることを前提として上記対象路線を休止（休止の継続）する。

参考：現在の休止期間 平成25年4月1日から平成26年3月31日まで

【その他】

この議案については、ご承認いただいた後、会則第11条第2項の規定に基づき、協議が調ったことの証明書を発行します。

【資料】

- ・ 安塚区における一般乗合旅客自動車運送 路線図・・・・・・・・・・・・・・・・・・資料5-1
- ・ 安塚区における自家用有償旅客運送 路線図・・・・・・・・・・・・・・・・・・資料5-2

道路運送法第9条第4項及び同法施行規則第9条第2項に掲げる
協議が調っていることの証明書

平成26年2月25日に開催した平成25年度第7回上越市地域公共交通活性化協議会において、下記事項に関し、協議が調ったことを証明する。

記

1 協議が調っている路線又は営業区域

路線名	営業区域	変更内容
朴の木線	安塚区	路線の休止
袖山線		

2 協議が調っている運行系統又は運送の区間

路線名	運行経路				
朴の木線	田舎屋	～	和田小黒入口	～	保健センター前
袖山線	保健センター前	～	袖山	～	保健センター前

3 協議が調っている運賃（料金）の種類、額及び適用方法
路線休止のため該当なし4 適用する期間又は区間その他の条件を付す場合には、その条件
適用期間（継続）：令和2年4月1日から令和3年3月31日

令和2年2月5日

上越市地域公共交通活性化協議会

会 長 池 田 浩



公共交通での通学を オススメします

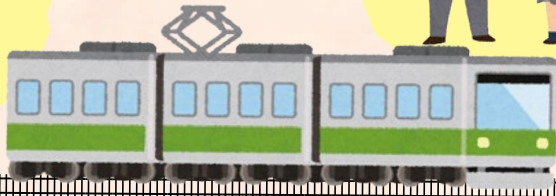
オススメ①

送迎の負担が減り、公共交通はプロの運転士が運転するから安全・安心ね。



オススメ②

読書や勉強、友達のおしゃべりなど、移動時間を有意義に使えるね。



オススメ③

学校の近くにバス停があって便利！



公共交通の運行情報やお得な情報は、市ホームページで確認できます。

次の情報をホームページで確認できるから、安心して利用できるね。

- ① 公共交通の運行情報は、こまめに確認！
- ② 初めて利用する人は、公共交通の乗り方を確認！
- ③ 公共交通の時刻表、駅・バス停の位置を確認！
- ④ 毎日利用する人は、公共交通の定期券が断然お得！
- ⑤ 高田・直江津駅からの登校には、通学100円バス！
- ⑥ 休日は公共交通のお得な切符・割引情報を調べてお出掛け！



ホームページはこちら！

はさみで切り取って使ってね

「バスお試し無料乗車券」(2回分)を活用してバスの快適性・利便性を体験しよう！

裏面に、スマホ等で簡単に経路検索ができる方法を記載していますので、併せてご覧ください。



バスお試し無料乗車券

- 上越市内を運行する路線バス(高速バスを除く)、乗合タクシー、上越市自家用有償バス(高速バス)に利用できません。
- 親校会のお花見シャトルバスには利用できません。
- 本券1枚で、上越市内で乗客1人(本人)に限り有効。
- 降車する際に、本券を運賃の代わりに乗務員にお渡しください。
- 同替、換金、複写はできません。

あなたの学校名:

有効期限 令和2年3月1日(日)~4月30日(木)まで



バスお試し無料乗車券

- 上越市内を運行する路線バス(高速バスを除く)、乗合タクシー、上越市自家用有償バス(高速バス)に利用できません。
- 親校会のお花見シャトルバスには利用できません。
- 本券1枚で、上越市内で乗客1人(本人)に限り有効。
- 降車する際に、本券を運賃の代わりに乗務員にお渡しください。
- 同替、換金、複写はできません。

あなたの学校名:

有効期限 令和2年3月1日(日)~4月30日(木)まで



経路検索サイト・アプリを活用して 公共交通に乗ろう!



ジョルダンやナビタイム(NAVITIME)のホームページやアプリで、市内の鉄道や路線バスの経路検索ができます。経路検索を使いこなして、公共交通で通学・お出掛けしましょう。



例 ナビタイム(PC版サイト)で 検索する場合

- ① 検索サイトで「地図検索 ナビタイム」と検索し、ホームページにアクセス
(右のQRコードを読み取ることで、直接ホームページにアクセスできます)



名立区東飛山から高田高校へ行く場合


② 自宅の住所を入力して検索

③ 自宅を出発地に設定

④ 目的地や時刻等を入力してルート検索すると...

参考

「この地点の周辺情報」をクリックして表示される「バス停」のアイコンを選択すると、最寄りのバス停が地図に表示されます。さらにバス停を選択すると、そのバス停を通るバスの時刻や経路を確認できます。





所要時間や料金が一目でわかる

徒歩や電車、バスを含めた経路を表示

出発地から目的地までの経路がわかる

※画像は、PC版サイトで検索した画面イメージです。スマートフォン専用サイトやアプリは、トータルナビ(経路検索)が有料になりますので、スマートフォンで検索する場合は、手順①のQRコード(PC版サイト)から検索してください。