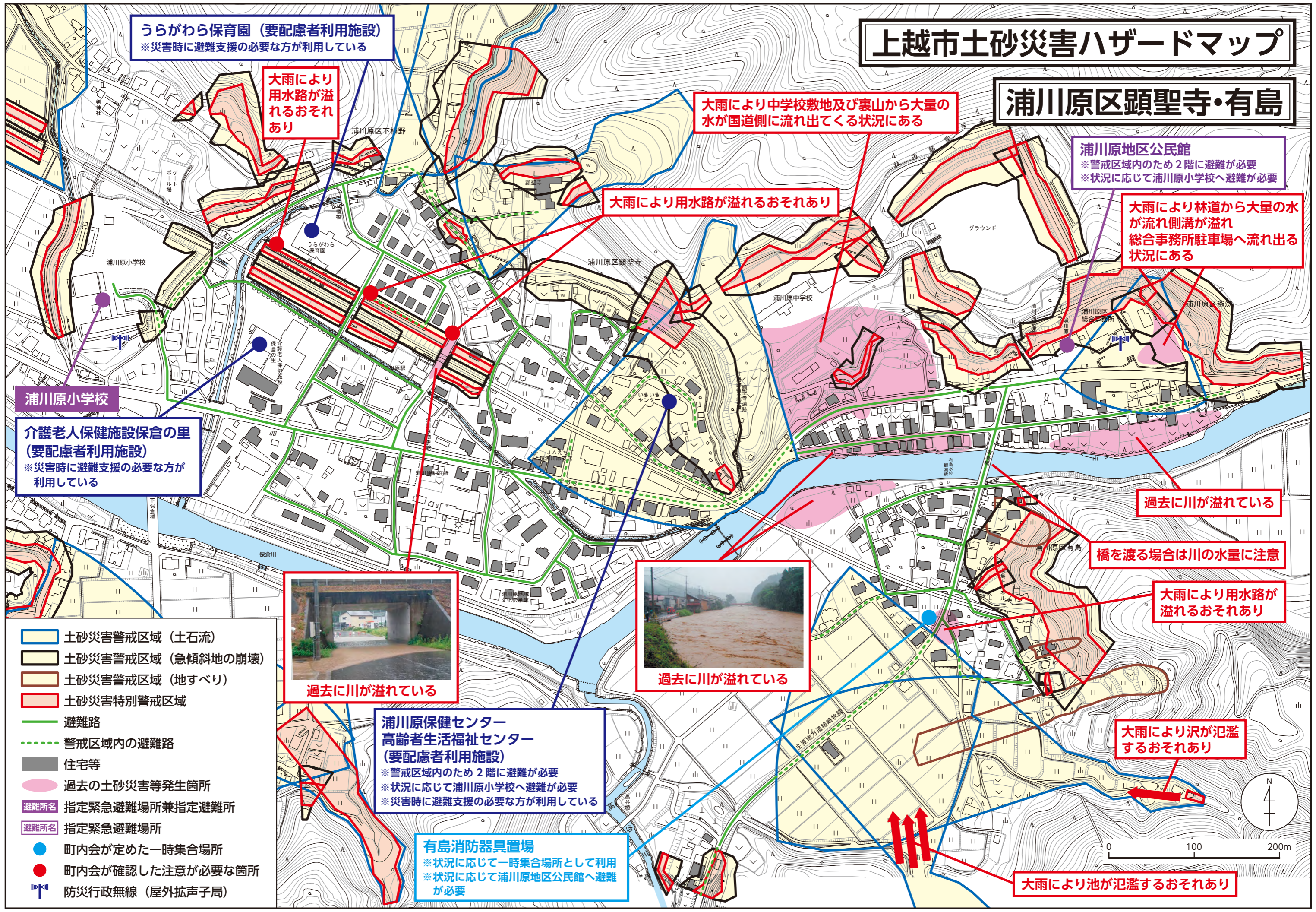


# 上越市土砂災害ハザードマップ

## 浦川原区顕聖寺・有島



**うらがわら保育園 (要配慮者利用施設)**  
※災害時に避難支援の必要な方が利用している

大雨により  
用水路が溢れるおそれあり

大雨により中学校敷地及び裏山から大量の水が国道側に流れ出てくる状況にある

**浦川原地区公民館**  
※警戒区域内のため2階に避難が必要  
※状況に応じて浦川原小学校へ避難が必要

大雨により用水路が溢れるおそれあり

大雨により林道から大量の水が流れ側溝が溢れ総合事務所駐車場へ流れ出る状況にある

**浦川原小学校**

**介護老人保健施設保倉の里 (要配慮者利用施設)**  
※災害時に避難支援の必要な方が利用している

過去に川が溢れている

橋を渡る場合は川の水量に注意

大雨により用水路が溢れるおそれあり



過去に川が溢れている



過去に川が溢れている

大雨により沢が氾濫するおそれあり

**浦川原保健センター  
高齢者生活福祉センター (要配慮者利用施設)**  
※警戒区域内のため2階に避難が必要  
※状況に応じて浦川原小学校へ避難が必要  
※災害時に避難支援の必要な方が利用している

**有島消防器具置場**  
※状況に応じて一時集合場所として利用  
※状況に応じて浦川原地区公民館へ避難が必要

大雨により池が氾濫するおそれあり

- 土砂災害警戒区域 (土石流)
- 土砂災害警戒区域 (急傾斜地の崩壊)
- 土砂災害警戒区域 (地すべり)
- 土砂災害特別警戒区域
- 避難路
- 警戒区域内の避難路
- 住宅等
- 過去の土砂災害等発生箇所
- 避難所名 指定緊急避難場所兼指定避難所
- 避難所名 指定緊急避難場所
- 町内会が定めた一時集合場所
- 町内会が確認した注意が必要な箇所
- 防災行政無線 (屋外拡声子局)

