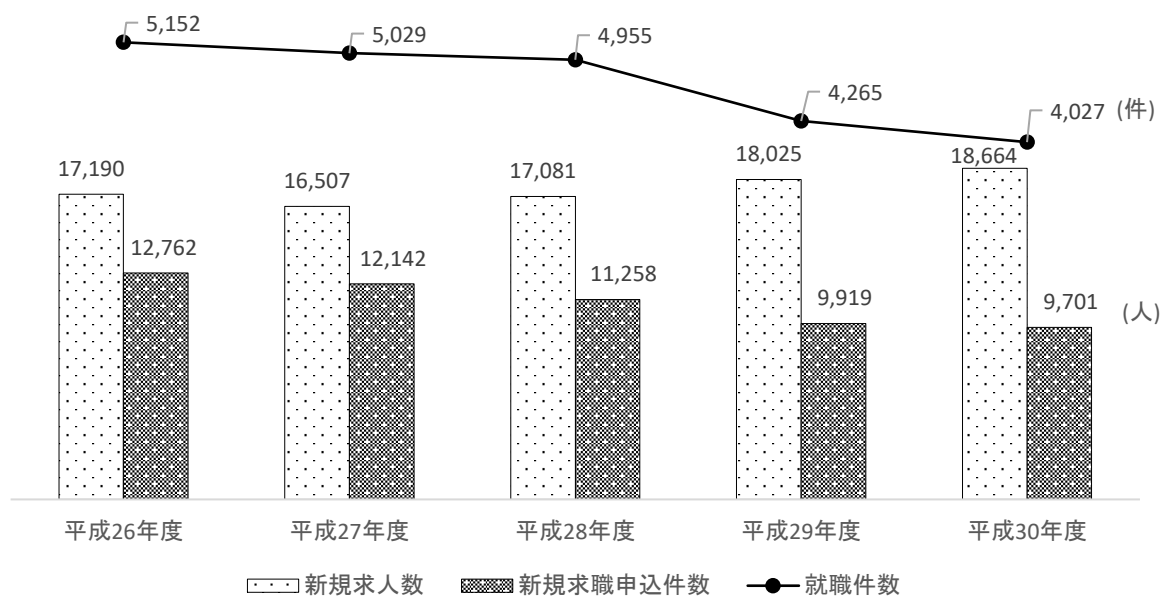


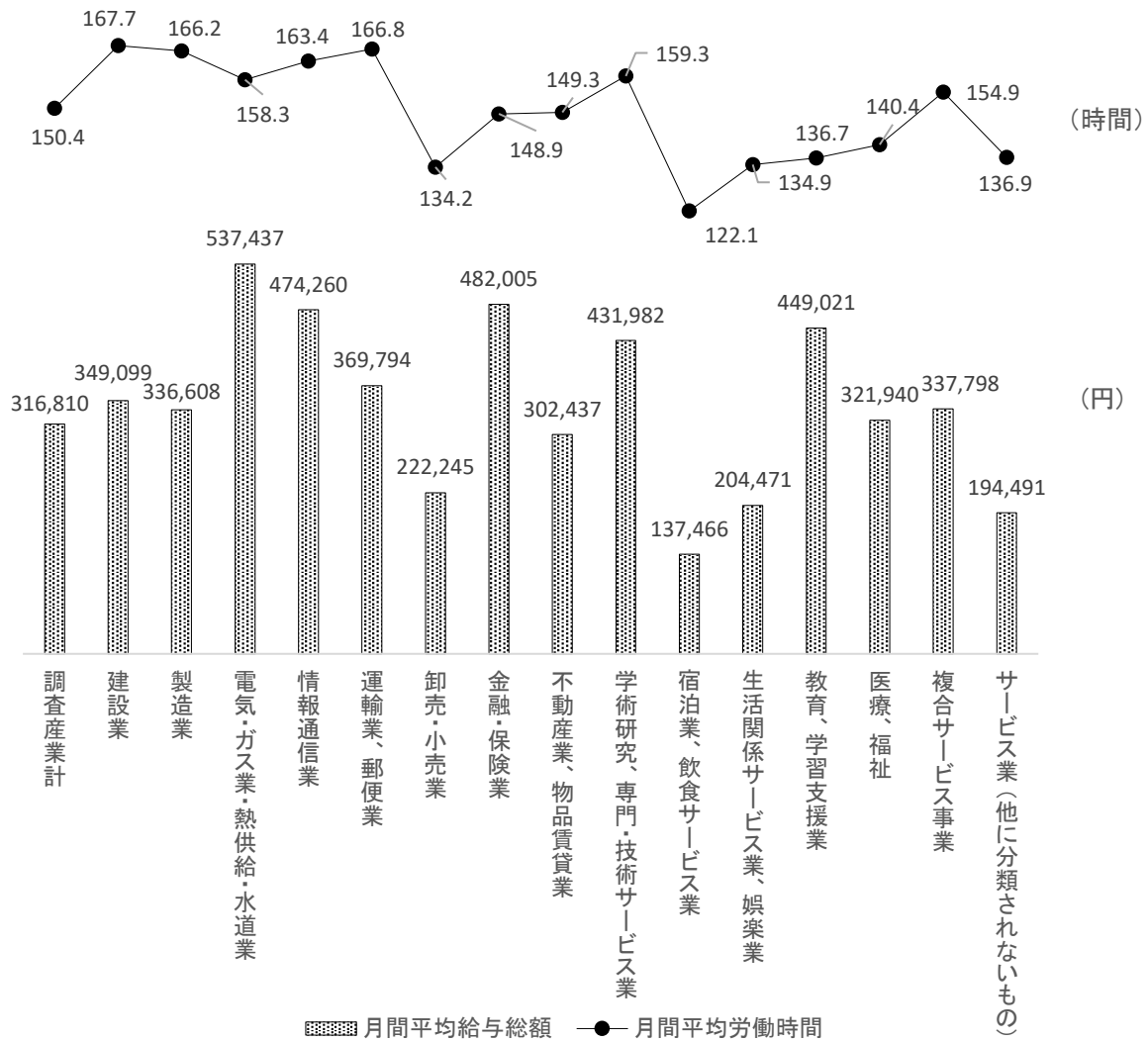
4 労働

上越公共職業安定所管内の求人・求職の状況



※資料 公共職業安定所

平成30年 新潟県の労働時間・賃金の概況



1 上越公共職業安定所管内 求人・求職・求職者給付取扱状況

(1) 求人・求職状況(新規学卒者を除き、パートタイムを含む全数)

年度 \ 区分	新規求人数	新規求職申込件数	紹介件数	就職件数	有効求人倍率
平成26年度	17,190	12,762	17,715	5,152	0.95
平成27年度	16,507	12,142	16,948	5,029	0.98
平成28年度	17,081	11,258	15,257	4,955	1.08
平成29年度	18,025	9,919	11,907	4,265	1.28
平成30年度	18,664	9,701	10,230	4,027	1.42

※資料 上越公共職業安定所

(2) 一般被保険者求職者給付状況(基本手当)

年度 \ 区分	受給資格決定件数	初回受給者数	受給者実人員	支給金額(千円)
平成26年度	2,575	2,082	9,232	1,064,452
平成27年度	2,429	1,880	7,815	879,921
平成28年度	2,295	1,771	7,080	790,940
平成29年度	2,081	1,533	6,489	743,188
平成30年度	2,147	1,511	6,152	701,407

※資料 上越公共職業安定所

2 上越公共職業安定所 妙高出張所管内 求人・求職・求職者給付取扱状況

(1) 求人・求職状況(新規学卒者を除き、パートタイムを含む全数)

年度 \ 区分	新規求人数	新規求職申込件数	紹介件数	就職件数	有効求人倍率
平成26年度	3,515	2,692	3,075	1,033	1
平成27年度	3,318	2,380	2,510	930	1.17
平成28年度	3,391	2,249	2,323	895	1.24
平成29年度	4,463	2,066	1,890	817	1.87
平成30年度	4,252	1,883	1,726	750	1.89

※資料 上越公共職業安定所

(2) 一般被保険者求職者給付状況(基本手当)

年度 \ 区分	受給資格決定件数	初回受給者数	受給者実人員	支給金額(千円)
平成26年度	570	483	2,310	290,984
平成27年度	499	359	1,550	179,228
平成28年度	490	400	1,616	171,628
平成29年度	413	314	1,410	160,015
平成30年度	447	324	1,397	160,615

※資料 上越公共職業安定所

3 新規高等学校卒業者の就職状況

(上越市及び妙高市内の高等学校)

年度	区分	卒業者数	就職希望者数	就職者数	うち県内就職者数
平成26年度		2,125	483	483	425
平成27年度		2,117	477	477	417
平成28年度		2,088	513	513	452
平成29年度		2,016	489	489	434
平成30年度		2,006	483	483	411

※資料 上越公共職業安定所

4 上越テクノスクール訓練実施状況

年度・訓練科	区分	訓練定員			入校者数			進級者数			修了状況					
		計	普通課程	短期課程	計	普通課程	短期課程	計	普通課程	短期課程	修了者数			就職者数		
											計	普通課程	短期課程	県内	県外	自営その他
平成26年度		180	120	60	136	102	34	45	45	-	86	53	33	72	3	-
平成27年度		195	125	70	140	101	39	39	39	-	90	55	35	81	2	10
平成28年度		195	125	70	119	81	38	27	27	-	79	48	31	72	1	2
平成29年度		190	100	90	115	68	47	34	34	-	65	26	39	25	-	1
平成30年度		185	100	85	119	74	45	31	31	-	75	34	41	61	7	-

(注) ①本表は上越テクノスクール施設内での訓練実施状況

※資料 県立上越テクノスクール

②普通課程:主に新規学卒者(高等学校)を対象とする課程

③短期課程:離・転職者を対象とする1年以下の課程

④この他に事務系、介護系及び障害者対象の科を委託訓練で実施

5 新潟県の労働時間・賃金の概況

(1) 産業別常用雇用者の1人平均月間出勤日数及び労働時間
(事業所規模：従業者数30人以上)

産業分類	年次	平成26年	平成27年	平成28年	平成29年	平成30年	性別	
							男	女
調査産業計		19.8	19.6	19.6	19.7	19.4	19.6	19.2
		155.0	153.7	153.6	154.1	150.4	162.2	137.0
C 鉱業、採石業、 砂利採取業		X	X	X	X	X	X	X
		X	X	X	X	X	X	X
D 建設業		20.4	20.2	20.5	20.3	19.9	20.0	19.4
		177.9	170.0	168.4	167.3	167.7	170.4	154.3
E 製造業		19.9	19.9	19.9	19.9	19.9	20.1	19.7
		166.2	166.4	166.5	166.6	166.2	172.8	154.1
F 電気・ガス・ 熱供給・水道業		X	X	X	19.1	18.8	18.8	19.2
		X	X	X	160.4	158.3	160.3	146.2
G 情報通信業		19.7	19.9	19.7	19.8	20.1	20.3	19.5
		167.2	166.8	163.8	164.2	163.4	167.6	152.7
H 運輸業、郵便業		20.9	20.8	21.0	21.0	20.5	20.8	19.4
		175.6	176.4	171.7	173.3	166.8	177.7	126.0
I 卸売・小売業		20.2	19.9	19.9	19.7	19.5	20.1	19.1
		141.8	138.0	140.3	139.7	134.2	157.7	120.9
J 金融・保険業		18.8	18.6	18.6	19.0	19.3	19.5	19.0
		147.4	144.7	145.3	146.8	148.9	155.6	142.2
K 不動産業、 物品賃貸業		19.5	19.9	19.8	19.8	19.4	19.6	19.2
		150.8	161.8	161.3	162.0	149.3	158.2	137.6
L 学術研究、 専門・技術サービス業		19.2	19.7	19.6	19.5	19.4	19.5	19.4
		157.7	163.8	161.3	160.0	159.3	162.9	151.7
M 宿泊業、 飲食サービス業		19.2	18.7	18.5	18.1	18.0	18.6	17.6
		119.8	134.8	135.3	128.6	122.1	143.6	108.2
N 生活関連サービス業、 娯楽業		18.8	18.5	18.8	18.9	19.1	19.9	18.6
		136.9	130.8	132.3	135.0	134.9	151.7	124.3
O 教育、学習支援業		18.7	18.8	18.6	18.8	17.5	17.2	17.7
		137.1	147.6	146.8	147.6	136.7	133.8	138.9
P 医療、福祉		19.7	19.2	19.1	19.4	18.7	16.9	19.4
		152.3	145.6	145.9	147.9	140.4	132.2	143.8
Q 複合サービス事業		20.7	20.3	20.5	20.5	19.8	19.6	20.1
		160.5	153.4	155.6	154.8	154.9	155.1	154.1
R サービス業 (他に分類されないもの)		19.9	19.2	19.1	19.0	19.3	19.6	18.9
		137.6	132.4	132.5	133.5	136.9	156.0	116.6

※資料 県統計課「賃金、労働時間及び雇用の動き」

(注) 表の上段は「出勤日数」、下段は「労働時間」

(2) 産業別常用雇用の1人平均月間現金給与総額（事業所規模：従業者数30人以上）

産業分類	年次	平成26年	平成27年	平成28年	平成29年	平成30年		
		平均	平均	平均	平均	平均	1月	2月
調査産業計		325,043	309,772	315,548	321,192	316,810	260,713	257,360
C 鉱業、採石業、砂利採取業		X	X	X	X	X	X	X
D 建設業		460,624	335,715	339,143	339,749	349,099	300,107	303,696
E 製造業		344,529	326,010	327,854	334,169	336,608	268,747	266,467
F 電気・ガス・熱供給・水道業		X	X	X	545,088	537,437	X	X
G 情報通信業		439,962	341,346	337,178	337,100	474,260	379,735	352,819
H 運輸業、郵便業		303,027	300,056	311,026	317,561	369,794	300,532	301,330
I 卸売・小売業		228,023	220,128	228,843	232,475	222,245	192,570	189,562
J 金融・保険業		448,366	443,021	452,370	453,298	482,005	343,461	345,367
K 不動産業、物品賃貸業		289,882	333,378	330,718	339,030	302,437	247,092	247,138
L 学術研究、専門・技術		359,187	426,395	435,512	440,678	431,982	327,366	333,700
M 宿泊業、飲食サービス業		140,693	153,267	155,740	144,893	137,466	128,390	132,877
N 生活関連サービス業		193,449	201,866	209,696	225,591	204,471	178,152	176,807
O 教育、学習支援業		482,884	472,487	472,981	480,367	449,021	341,264	349,739
P 医療、福祉		362,241	335,163	351,112	359,192	321,940	276,656	262,835
Q 複合サービス事業		352,437	333,569	333,972	336,482	337,798	288,448	282,399
R サービス業（他に分類されないもの）		169,517	197,437	199,471	204,338	194,491	175,315	174,668
(男) 調査産業計		397,534	381,532	384,674	389,356	388,582	317,290	314,449
C 鉱業、採石業、砂利採取業		X	X	X	X	X	X	X
D 建設業		481,291	350,368	353,304	357,409	371,571	321,015	324,661
E 製造業		399,508	388,729	389,435	394,472	397,394	315,663	311,634
F 電気・ガス・熱供給・水道業		X	X	X	556,949	590,006	X	X
G 情報通信業		484,771	401,540	399,875	391,115	523,489	422,329	389,272
H 運輸業、郵便業		341,913	330,413	342,419	350,333	406,928	335,938	337,110
I 卸売・小売業		347,844	322,482	327,852	331,007	343,475	290,582	289,640
J 金融・保険業		626,924	624,887	636,441	635,739	622,197	448,791	447,275
K 不動産業、物品賃貸業		306,362	428,124	422,911	434,256	395,755	313,003	312,017
L 学術研究、専門・技術		412,022	482,537	493,156	499,980	495,106	375,589	380,351
M 宿泊業、飲食サービス業		197,919	215,391	216,341	200,615	181,008	167,900	173,843
N 生活関連サービス業		261,159	295,619	321,104	325,726	299,001	256,103	255,319
O 教育、学習支援業		513,499	509,628	506,827	517,788	465,594	360,169	374,172
P 医療、福祉		463,489	473,799	492,066	501,116	392,958	331,495	313,414
Q 複合サービス事業		389,533	383,002	372,990	373,925	365,452	316,923	311,288
R サービス業（他に分類されないもの）		228,514	254,379	252,778	256,574	247,820	218,577	221,042
(女) 調査産業計		235,060	225,867	234,545	240,994	235,860	197,281	193,380
C 鉱業、採石業、砂利採取業		X	X	X	X	X	X	X
D 建設業		343,199	225,238	233,275	224,360	238,815	194,181	197,715
E 製造業		226,540	213,220	217,157	222,384	222,471	182,833	184,212
F 電気・ガス・熱供給・水道業		X	X	X	409,655	340,620	X	X
G 情報通信業		299,800	232,238	233,723	242,381	352,207	274,857	262,574
H 運輸業、郵便業		161,111	190,837	198,583	205,286	227,801	179,620	181,057
I 卸売・小売業		148,290	148,780	155,657	160,543	153,125	135,419	131,161
J 金融・保険業		318,538	294,328	304,724	305,613	342,485	249,557	243,910
K 不動産業、物品賃貸業		241,890	180,168	180,234	181,580	178,841	154,779	155,550
L 学術研究、専門・技術		239,133	283,578	290,892	301,521	295,123	219,862	229,141
M 宿泊業、飲食サービス業		111,658	114,037	115,549	110,933	109,326	101,751	104,685
N 生活関連サービス業		149,912	143,170	144,708	156,313	144,091	130,731	129,154
O 教育、学習支援業		434,694	428,761	438,356	445,060	430,137	327,205	332,195
P 医療、福祉		322,703	287,668	303,766	312,175	292,032	252,294	240,278
Q 複合サービス事業		280,111	261,500	267,038	270,399	275,962	229,699	220,612
R サービス業（他に分類されないもの）		106,528	133,853	137,114	141,654	138,088	130,152	127,059

(単位：円)

	3月	4月	5月	6月	7月	8月	9月	10月	11月	12月
273, 157	274, 493	272, 100	423, 480	383, 344	273, 209	263, 003	265, 766	278, 777	572, 606	
X	X	X	X	X	X	X	X	X	X	
319, 140	354, 503	294, 620	398, 762	475, 499	299, 825	300, 019	302, 341	318, 087	525, 253	
286, 302	298, 811	282, 311	401, 171	457, 535	300, 754	276, 264	278, 123	306, 126	615, 572	
X	X	X	X	542, 233	437, 186	433, 205	442, 671	441, 177	1, 027, 212	
410, 218	391, 301	373, 026	392, 240	889, 178	405, 626	375, 759	377, 109	430, 858	917, 058	
324, 789	300, 061	292, 608	682, 145	307, 177	298, 515	314, 759	302, 189	300, 110	705, 063	
204, 100	202, 581	199, 441	248, 034	292, 687	207, 067	197, 317	186, 039	189, 506	356, 740	
364, 604	366, 758	711, 962	788, 158	425, 528	374, 359	355, 033	364, 694	429, 660	915, 380	
251, 498	258, 285	254, 118	524, 109	304, 081	249, 072	248, 489	248, 217	248, 583	558, 036	
381, 227	329, 658	323, 482	544, 066	671, 077	327, 666	389, 426	329, 968	336, 638	882, 342	
134, 167	126, 028	132, 633	139, 612	158, 485	141, 231	126, 204	130, 912	146, 447	151, 725	
178, 624	181, 588	180, 263	253, 763	233, 418	187, 331	179, 311	181, 712	186, 577	333, 825	
362, 218	368, 290	340, 873	910, 634	354, 304	319, 520	337, 430	340, 289	334, 857	980, 242	
277, 763	268, 753	269, 877	390, 435	402, 054	279, 775	264, 795	287, 410	286, 832	591, 870	
288, 850	252, 918	275, 743	525, 997	395, 574	276, 291	268, 689	275, 097	312, 034	608, 092	
175, 215	178, 424	172, 313	247, 159	195, 629	179, 211	177, 207	180, 536	194, 351	282, 682	
334, 282	335, 504	330, 135	524, 370	478, 731	332, 118	318, 811	325, 076	344, 073	708, 142	
X	X	X	X	X	X	X	X	X	X	
341, 945	373, 969	313, 387	428, 359	502, 740	319, 177	319, 225	321, 201	339, 115	554, 053	
338, 278	350, 177	332, 011	481, 347	547, 394	352, 980	320, 720	324, 839	358, 137	735, 542	
X	X	X	X	574, 154	465, 637	461, 883	470, 778	470, 119	1, 097, 466	
455, 029	430, 775	409, 617	435, 700	980, 193	444, 272	415, 064	416, 221	476, 063	1, 007, 329	
348, 948	329, 115	322, 064	760, 738	339, 989	328, 507	341, 004	331, 577	330, 377	777, 764	
314, 331	309, 325	301, 333	400, 401	463, 815	305, 432	292, 507	276, 400	283, 623	594, 305	
464, 631	465, 599	895, 001	1, 063, 373	544, 822	475, 311	454, 553	460, 708	537, 649	1, 208, 650	
320, 259	328, 796	324, 260	716, 431	394, 533	320, 440	320, 660	320, 423	317, 041	761, 198	
443, 357	375, 439	366, 778	657, 137	737, 547	371, 174	447, 552	378, 891	385, 436	1, 022, 018	
174, 980	163, 198	177, 040	183, 833	207, 637	191, 276	166, 323	172, 493	196, 290	197, 284	
262, 440	260, 874	260, 928	403, 089	336, 780	267, 930	257, 273	261, 541	259, 648	506, 086	
400, 899	390, 349	353, 610	928, 951	377, 359	342, 238	354, 114	358, 275	348, 370	998, 623	
328, 651	318, 948	330, 633	454, 885	503, 933	330, 848	315, 558	385, 332	383, 101	718, 702	
317, 629	262, 026	296, 387	596, 983	413, 706	295, 512	286, 697	294, 913	324, 297	669, 067	
219, 063	221, 586	211, 024	331, 587	250, 942	224, 797	221, 664	225, 700	252, 533	375, 329	
203, 937	205, 276	205, 957	309, 698	278, 476	206, 607	198, 716	200, 559	207, 077	423, 360	
X	X	X	X	X	X	X	X	X	X	
203, 694	256, 564	201, 566	251, 671	339, 588	205, 489	204, 696	208, 744	215, 105	386, 772	
191, 769	202, 962	190, 064	252, 498	291, 597	204, 697	190, 326	188, 972	205, 416	384, 308	
X	X	X	X	348, 382	269, 829	263, 787	275, 503	270, 149	616, 069	
299, 612	293, 916	283, 155	285, 205	661, 476	308, 213	277, 157	278, 464	315, 949	685, 908	
216, 395	187, 425	186, 318	399, 469	189, 004	189, 898	201, 904	190, 397	190, 288	421, 836	
143, 755	139, 371	140, 893	159, 846	191, 954	149, 452	141, 426	137, 291	138, 639	228, 291	
265, 373	268, 618	529, 326	513, 736	306, 732	273, 525	254, 644	259, 646	321, 841	622, 913	
154, 539	162, 089	159, 614	265, 505	183, 728	155, 069	154, 010	152, 688	157, 884	290, 640	
243, 166	228, 995	229, 734	303, 156	529, 947	234, 010	266, 269	227, 862	235, 559	593, 775	
107, 300	103, 453	105, 200	112, 049	127, 775	107, 340	101, 207	105, 255	115, 302	120, 591	
127, 244	132, 933	131, 040	153, 623	170, 190	137, 330	130, 306	132, 390	136, 968	217, 185	
336, 441	353, 016	331, 546	897, 315	337, 244	303, 049	325, 425	327, 127	324, 719	966, 365	
255, 051	246, 183	242, 535	361, 613	363, 309	256, 642	241, 743	250, 263	250, 398	544, 080	
227, 125	233, 786	230, 992	371, 558	355, 115	232, 932	227, 114	229, 082	283, 557	469, 968	
124, 811	133, 203	125, 140	159, 243	139, 113	131, 893	130, 440	133, 454	135, 036	187, 514	

※資料 県統計課「賃金、労働時間及び雇用の動き」

6 上越労働基準監督署管内の労働災害

(1) 業種別

区分	年次	平成27年	平成28年	平成29年	平成30年	令和元年
全 産 業		224 (1)	254 (3)	263	r 277 (3)	218 (2)
農 林 業		5	5	6	7	3 (1)
鉱 業		-	1	2	1	1
鉱 業		-	-	1	-	-
土 石		-	1	1	1	1
建 設 業		48 (1)	58	53	55 (1)	54 (1)
土 木		20	21	17	r 25 (1)	12
建 築		23	31	23	r 25	32 (1)
設 備		5 (1)	6	13	5	10
製 造 業		49	60	66	r 67 (1)	48
食 品		8	16	15	r 24	8
織 維		1	-	1	2	1
木 材		-	2	4	r 1	3
家 具		-	-	1	-	-
紙 加 工 品		1	2	3	-	2
印 刷		-	-	-	-	-
化 学		5	5	6	2	2
窯 業		5	5	2	2	4
鉄 鋼		2	4	1	4	1
非 鉄		1	2	1	1	1
金 属		9	7	9	10	12
機 械		5	5	8	6	5
電 気		1	3	6	4	5
輸 送 用		2	-	-	1	1
ガ ス		-	-	-	1	-
そ の 他		9	9	7	r 9	3
運 輸 業		19	23	29	r 26	19
旅 客		2	5	9	r 3	2
貨 物		17	18	20	r 23	17
貨 物 取 扱 業		5	1	1	3	-
陸 上		3	1	-	2	-
港 湾		2	-	1	1	-
そ の 他		98	106 (3)	106	r 118 (1)	93

(注) ①死亡を含む休業4日以上 の 件数

※資料 上越労働基準監督署

② () 内の数値は、死亡件数で内書き

③令和元年は速報値

(2) 事故の形態別

区分 \ 年次	平成27年	平成28年	平成29年	平成30年	令和元年
計	224 (1)	254 (3)	263 r	277 (3)	218 (2)
墜落	41	53 (1)	62 r	52	50
転倒	62	61	64 r	89	43
激突	11	7	11	6	6
飛来落下	15 (1)	26	16	7 (1)	8
崩壊	6	4	6	4 (1)	3 (2)
激突され	15	5	14	6 (1)	14
挟まれ・巻込まれ	24	24	32 r	37	22
切れ・こすり	21	17	12 r	18	15
踏み抜き	-	-	-	1	1
おぼれ	-	-	-	-	-
高温接触	1	5	7	11	7
有害物	2	1	1	1	1
感電	-	-	-	-	-
爆発	-	-	-	1	-
破裂	1	-	2	-	-
火災	-	-	-	-	-
交通事故(道路)	7	17 (2)	10 r	13	10
交通事故(その他)	-	-	-	-	-
無理動作	15	33	22 r	28	35
その他	3	1	4	3	3

(注) ①死亡を含む休業4日以上 の件数

※資料 上越労働基準監督署

② () 内の数値は、死亡件数で内書き

③令和元年は速報値

(3) 労働者災害補償保険適用状況

区分 \ 年度	平成26年度	平成27年度	平成28年度	平成29年度	平成30年度
適用事業所数	7,195	7,174	7,159	7,130	7,053
適用労働者数	86,717	87,148	88,060	87,224	87,621
労災保険給付件数	10,434	9,903	9,825	10,067	10,754
療養(補償)給付	8,550	8,049	8,034	8,285	8,938
休業(補償)給付	1,853	1,825	1,760	1,743	1,788
障害(補償)給付	31	29	31	39	28

※資料 上越労働基準監督署

(注) 適用事業所数及び適用労働者数には労働保険事務組合委託分を含む

7 上越市内の労働組合状況

(1) 産業別

(各年6月30日現在)

区 分	年 次	平成26年	平成27年	平成28年	平成29年	平成30年	令和元年
計	組合数	90	88	86	85	78	77
	組合員数	13,900	13,717	13,551	13,368	13,030	12,876
農業	組合数	-	-	-	-	-	-
	組合員数	-	-	-	-	-	-
林業	組合数	1	1	1	1	1	1
	組合員数	11	11	12	13	13	12
漁業	組合数	-	-	-	-	-	-
	組合員数	-	-	-	-	-	-
鉱業	組合数	2	2	2	2	2	2
	組合員数	232	243	250	251	246	224
建設業	組合数	2	1	1	1	1	1
	組合員数	66	30	30	30	30	39
製造業	組合数	24	23	23	22	22	22
	組合員数	4,050	4,075	4,100	4,036	4,149	4,194
電気・ガス・ 熱供給・水道業	組合数	2	2	2	2	2	2
	組合員数	340	338	322	317	326	332
情報通信業	組合数	1	1	-	-	-	-
	組合員数	72	48	-	-	-	-
運輸業	組合数	21	22	21	21	16	16
	組合員数	1,132	1,037	1,012	964	794	796
卸売・小売業	組合数	2	2	2	2	2	1
	組合員数	866	872	898	910	918	806
金融・保険業	組合数	5	5	5	5	5	5
	組合員数	108	106	106	108	112	106
不動産業	組合数	-	-	-	-	-	-
	組合員数	-	-	-	-	-	-
飲食店・宿泊業	組合数	-	-	-	-	-	-
	組合員数	-	-	-	-	-	-
医療・福祉	組合数	5	5	5	5	5	5
	組合員数	1,060	1,061	990	971	934	904
教育・学習支援	組合数	9	9	9	9	9	9
	組合員数	2,079	2,035	1,926	1,856	1,803	1,803
複合サービス事業	組合数	3	3	3	3	3	3
	組合員数	950	916	895	899	803	775
サービス業	組合数	9	9	9	9	7	7
	組合員数	296	290	282	285	205	205
公務	組合数	2	2	2	2	2	2
	組合員数	2,630	2,650	2,723	2,723	2,692	2,675
分類不能	組合数	2	1	1	1	1	1
	組合員数	8	5	5	5	5	5

※資料 上越地域振興局企画振興部労政課

(2) 適用法規別

(各年6月30日現在)

区分	年次	平成26年	平成27年	平成28年	平成29年	平成30年	令和元年
計	組合数	90	88	86	85	78	77
	組合員数	13,900	13,717	13,551	13,368	13,030	12,876
労働組合法	組合数	79	78	77	76	70	69
	組合員数	8,900	8,803	8,844	8,733	8,493	8,357
特定独立行政法人 労働関係法	組合数	1	-	-	-	-	-
	組合員数	57	-	-	-	-	-
地方公営企業 労働関係法	組合数	1	1	1	1	1	1
	組合員数	117	115	112	110	113	113
国家公務員法	組合数	4	4	3	3	2	2
	組合員数	224	219	48	49	31	30
地方公務員法	組合数	5	5	5	5	5	5
	組合員数	4,602	4,580	4,547	4,476	4,393	4,376

※資料 上越地域振興局企画振興部労政課

8 上越地域の男女、産業、年齢別有業者数

(平成29年10月1日現在 単位：千人)

産業	年齢別	総数			15～24歳			25～34歳		
		総数	男性	女性	総数	男性	女性	総数	男性	女性
総数		141.8	84.7	57.0	9.9	6.9	3.0	20.7	12.1	8.6
農業、林業		6.1	4.4	1.7	0.1	0.1	-	0.1	0.1	-
漁業		-	-	-	-	-	-	-	-	-
鉱業、採石業、砂利採取業		0.1	0.1	-	-	-	-	-	-	-
建設業		17.5	14.9	2.6	0.9	0.7	0.2	1.8	1.8	-
製造業		29.4	20.1	9.3	1.5	1.1	0.4	5.9	4.2	1.7
電気・ガス・熱供給・水道業		1.3	0.9	0.4	0.3	-	0.3	0.1	0.1	-
情報通信業		1.2	0.8	0.4	-	-	-	0.2	-	0.2
運輸業、郵便業		6.4	5.6	0.8	0.4	0.3	0.1	0.2	0.2	-
卸売業、小売業		19.0	8.4	10.7	1.0	0.5	0.4	4.4	2.0	2.3
金融業、保険業		3.2	1.8	1.3	-	-	-	0.7	0.5	0.2
不動産業、物品賃貸業		0.8	0.5	0.3	-	-	-	0.2	0.1	0.1
学術研究、専門・技術サービス業		3.8	2.5	1.3	0.1	0.1	-	0.5	0.3	0.2
宿泊業、飲食サービス業		9.3	5.0	4.2	3.1	2.8	0.3	1.1	0.4	0.7
生活関連サービス業、娯楽業		4.9	2.3	2.6	0.6	0.6	-	0.6	0.3	0.2
教育、学習支援業		6.8	3.1	3.7	0.1	-	0.1	0.6	0.2	0.4
医療、福祉		16.2	4.3	11.9	1.2	0.4	0.7	2.5	0.7	1.8
複合サービス事業		2.1	1.2	0.9	0.1	-	0.1	0.5	0.4	0.1
サービス業（他に分類されないもの）		6.8	4.3	2.5	0.2	0.1	0.1	0.4	0.2	0.2
公務（他に分類されるものを除く）		4.7	3.6	1.1	-	-	-	0.5	0.4	0.1
分類不能の産業		2.3	1.0	1.3	0.4	0.2	0.2	0.3	-	0.3
		35～44歳			45～54歳			55～64歳		
総数		33.4	19.0	14.4	32.0	17.4	14.6	27.1	17.0	10.2
農業、林業		0.6	0.4	0.2	0.1	0.1	-	0.7	0.7	-
漁業		-	-	-	-	-	-	-	-	-
鉱業、採石業、砂利採取業		-	-	-	-	-	-	-	-	-
建設業		3.0	2.5	0.5	4.1	3.1	1.0	4.7	4.0	0.8
製造業		7.3	5.5	1.7	8.5	5.6	2.9	5.1	3.1	2.0
電気・ガス・熱供給・水道業		0.2	0.1	0.1	0.6	0.6	-	0.1	0.1	-
情報通信業		0.2	0.2	0.0	0.4	0.3	0.1	-	-	-
運輸業、郵便業		1.3	1.1	0.2	1.8	1.6	0.2	1.7	1.6	0.1
卸売業、小売業		4.9	1.6	3.3	3.6	1.3	2.3	3.5	1.9	1.6
金融業、保険業		0.7	0.4	0.3	0.9	0.5	0.4	0.8	0.4	0.4
不動産業、物品賃貸業		-	-	-	0.2	0.1	0.2	-	-	-
学術研究、専門・技術サービス業		1.4	0.9	0.5	0.6	0.6	-	0.7	0.4	0.3
宿泊業、飲食サービス業		1.4	0.5	1.0	1.5	0.4	1.0	1.4	0.8	0.6
生活関連サービス業、娯楽業		0.9	0.3	0.6	0.9	0.3	0.6	0.7	0.1	0.6
教育、学習支援業		2.6	1.4	1.2	1.8	0.5	1.3	1.3	0.7	0.5
医療、福祉		4.2	0.9	3.3	3.4	0.4	2.9	3.2	1.0	2.2
複合サービス事業		0.2	0.1	0.1	0.7	0.3	0.4	0.4	0.2	0.2
サービス業（他に分類されないもの）		1.7	1.0	0.7	1.4	0.7	0.7	1.5	1.0	0.5
公務（他に分類されるものを除く）		2.1	1.7	0.4	1.1	0.8	0.3	0.9	0.8	0.2
分類不能の産業		0.6	0.4	0.3	0.5	0.3	0.2	0.4	0.2	0.2
		65歳以上								
総数		18.6	12.4	6.2						
農業、林業		4.6	3.0	1.5						
漁業		-	-	-						
鉱業、採石業、砂利採取業		0.1	0.1	-						
建設業		2.9	2.7	0.2						
製造業		1.2	0.6	0.6						
電気・ガス・熱供給・水道業		-	-	-						
情報通信業		0.3	0.2	0.1						
運輸業、郵便業		1.0	0.8	0.2						
卸売業、小売業		1.6	1.0	0.7						
金融業、保険業		0.1	-	0.1						
不動産業、物品賃貸業		0.4	0.4	-						
学術研究、専門・技術サービス業		0.4	0.2	0.2						
宿泊業、飲食サービス業		0.8	0.2	0.6						
生活関連サービス業、娯楽業		1.2	0.7	0.5						
教育、学習支援業		0.4	0.2	0.2						
医療、福祉		1.8	0.8	0.9						
複合サービス事業		0.2	0.2	-						
サービス業（他に分類されないもの）		1.6	1.3	0.3						
公務（他に分類されるものを除く）		0.1	-	0.1						
分類不能の産業		0.1	-	0.1						

※資料 就業構造基本調査

(注) ①妙高市、糸魚川市を含む

②数値は小数点第1位以下を四捨五入しており、また、総数に分類不能・不詳等の数値を含んでいるため、内訳と合計は一致しない

9 上越地域の就業状態、育児休業等制度利用の有無、年齢別、男女別15歳以上人口

(平成29年10月1日現在、単位：千人)

区分		総数	男	女
総数		237.4	119.0	118.5
有業者	総数	141.8	84.7	57.0
	育児をしている	17.0	9.4	7.6
	15～19歳	-	-	-
	20～29	3.3	1.8	1.5
	30～39	8.5	4.2	4.2
	40～49	5.0	3.2	1.9
	50歳以上	0.2	0.2	-
	育児休業制度の利用あり	2.9	0.6	2.2
	15～19歳	-	-	-
	20～29	0.7	-	0.7
	30～39	1.4	0.2	1.3
	40～49	0.8	0.5	0.3
	50歳以上	-	-	-
	育児休業制度の利用なし	14.0	8.7	5.3
	15～19歳	-	-	-
	20～29	2.5	1.8	0.8
	30～39	7.0	4.1	3.0
	40～49	4.3	2.7	1.6
	50歳以上	0.2	0.2	-
	育児をしていない	123.9	74.8	49.1
15～19歳	2.5	1.7	0.8	
20～29	13.6	9.1	4.5	
30～39	16.3	9.6	6.7	
40～49	31.4	17.4	14.0	
50歳以上	60.2	37.0	23.2	
無業者	総数	95.7	34.2	61.4
	育児をしている	2.1	-	2.1
	15～19歳	-	-	-
	20～29	0.5	-	0.5
	30～39	1.2	-	1.2
	40～49	0.5	-	0.5
	50歳以上	-	-	-
	育児をしていない	92.6	33.6	59.0
	15～19歳	11.6	5.3	6.3
	20～29	4.3	1.6	2.7
	30～39	2.1	0.8	1.3
	40～49	2.4	0.6	1.7
	50歳以上	72.3	25.3	47.0

※資料 就業構造基本調査

(注) ①有業者：ふだん収入を得ることを目的として仕事をしており、調査日（平成29年10月1日）□

以降もしていくことになっている者及び仕事は持っているが現在は休んでいる者□

無業者：ふだん全く仕事をしていない者及び臨時的にしか仕事をしていない者

②妙高市、糸魚川市を含む

③数値は小数点第1位以下を四捨五入しており、また、総数に分類不能・不詳等の数値を含んでいるため、内訳と合計は一致しない

