

## 令和2年度 第6回頸城区地域協議会次第

日時：令和2年9月30日（水）  
午後6時30分～  
場所：頸城コミュニティプラザ  
2階 203会議室

### 1 開 会

### 2 会長あいさつ

### 3 協 議 事 項

- (1) 頸城区地域協議会専門部会の設置について
- (2) 地域協議会委員と地域の団体等との意見交換会について

### 4 報 告 事 項

- (1) 送電線新設工事に係る進捗状況および工事予定等について
- (2) 明治野球場とユートピアくびき希望館浴室の在り方について

### 5 そ の 他

### 6 閉 会

## 自主的審議事項に係る部会の設置について（案）

## 内 規

- 1 地域協議会が自主的審議事項等を審議するにあたり、全体での協議・審議を効果的・効率的に進めるため、専門的に調査・検討を行う部会を設置する。
- 2 部会は、地域協議会からの要請を受けた案件、及び部会が必要と認めた案件について調査・検討を行う。
- 3 部会は、総務・地域振興部会、教育・福祉部会の2部会とする。
- 4 部会には座長1名を置いて部会の運営を行う。座長は委員の互選により選出し、地域協議会会長、副会長は兼務できないものとする。
- 5 部会の構成は下記のとおりとする
- 6 部会は、座長が必要と認めた場合に招集する。
- 7 部会は、必要に応じて団体等や市関係課等との意見交換を行うものとする。
- 8 部会は、原則非公開とする。
- 9 部会は、検討内容を地域協議会に報告するものとする。
- 10 地域協議会は、報告内容を審議し、取り扱いを決定するものとする。

## ○部会構成

部 会 名	構 成 委員数	構 成 委 員	調 査 ・ 検 討 の 範 囲
総務・地域振興 部会	7名	(座長) 委員 委員 委員 委員 委員 委員	総務・地域振興グループ 事業 (別紙 1)
教育・福祉部会	7名	(座長) 委員 委員 委員 委員 委員 委員	教育・文化グループ事務 事業 市民生活・福祉グループ 事務事業 (別紙 2)

## 総務・地域振興部会

グループ名	主 な 事 務 事 業
総務・地域振興グループ	<ul style="list-style-type: none"> <li>・ 地域協議会の運営に関する事</li> <li>・ 地域活動支援事業に関する事</li> <li>・ 危機管理・防災に関する事</li> <li>・ 交通安全に関する事</li> <li>・ 防犯に関する事</li> <li>・ 地域振興事業に関する事</li> <li>・ くびきの祭典・大池まつりに関する事</li> <li>・ 瀧本邸・軽便鉄道に関する事</li> <li>・ くびき駅・大池いこいの森駅に関する事</li> <li>・ 公共交通政策・地域巡回バスに関する事</li> <li>・ 住民組織に関する事</li> <li>・ 集落支援に関する事</li> <li>・ 区内の道路及び橋りょう等に関する事</li> <li>・ 区内の除雪及び消融雪施設に関する事</li> <li>・ 区内の農林水産業に関する事</li> <li>・ 商工業に関する事</li> <li>・ 観光に関する事</li> <li>・ 大池いこいの森、ビジターセンターに関する事</li> <li>・ くびき食彩工房に関する事</li> <li>・ 農村公園に関する事</li> <li>・ 区内の河川に関する事</li> <li>・ 区内の砂防及び地すべり防止に関する事</li> <li>・ 区内の災害復旧に関する事</li> <li>・ 区内の公共下水道、農業集落排水及び浄化槽に関する事</li> <li>・ 黒井駅に関する事</li> <li>・ 空き家対策に関する事</li> </ul>

## 教育・福祉部会

グループ名	主 な 事 務 事 業
市民生活・福祉グループ	<ul style="list-style-type: none"> <li>・総合窓口に関すること</li> <li>・区内の環境の保全及び廃棄物に関すること</li> <li>・区内の生活保護・行旅病人及び行旅死亡人の取扱いに関する こと</li> <li>・区内の障害福祉に関すること</li> <li>・区内の高齢者の日常生活に係る相談・介護予防事業に関する こと</li> <li>・区内の高齢者の社会参画の推進、敬老祝賀事業及び老人クラブ の育成に関すること</li> <li>・区内の保育園の入園に関すること</li> <li>・区内の子育て支援（乳幼児・こども医療、こども手当、児童扶 養手当・ひとり親家庭等医療費、母子・父子家庭）に関する こと</li> <li>・区内の福祉相談及びその他社会福祉の諸般に関すること</li> <li>・区内福祉施設等に関すること（保育園、児童遊園、生活支援ハ ウス）</li> <li>・区内の保健に関すること</li> </ul>
グループ名	主 な 事 務 事 業
教育・文化グループ	<ul style="list-style-type: none"> <li>・区内のスクールバスの運行管理に関すること</li> <li>・区内の生涯学習の推進に関すること</li> <li>・区内の社会教育の推進に関すること</li> <li>・区内の社会体育振興に関すること (B&amp;G 海洋センター、えちご・くびき野 100 kmマラソン他)</li> <li>・地区公民館事業に関すること</li> <li>・各分館事業に関すること</li> <li>・区内の放課後児童クラブ支援に関すること</li> </ul>

## 意見交換会参加団体(案)

No.	団 体 名
1	頸城区町内会長協議会
2	くびき振興会
3	南川振興会
4	大瀧振興会
5	西部振興会
6	大坂井地区振興会
7	明治地区振興会
8	頸城商工会
9	上越市社会福祉協議会 頸城支所
10	上越市頸城区老人クラブ連合会
11	頸城体育協会
12	くびき文化協会
13	頸城区青少年育成会議
14	特定非営利活動法人 頸城区観光協会
15	特定非営利活動法人 くびきのお宝のこす会
16	特定非営利活動法人 くびき来夢ネット
17	特定非営利活動法人 くびき里やま学校
18	特定非営利活動法人 ユートピアくびきスポーツクラブ
19	くびき花の会
20	雁金城跡保存会
21	頸城スポーツ少年団保護者会
22	頸城中学校後援会
23	くびき野F Cジュニア保護者会
24	読み聞かせサークルワンダーランド
25	上吉町内会
26	花ヶ崎町内会
27	ヨモギ文庫復活プロジェクト

# 送電線新設工事に係る進捗状況および工事予定等について

## 1. 送電線経過図



## 4. 工事現場状況写真

【仮設施設 (田)】



【仮設施設 (山地)】



## 2. 工事進捗状況 (2020年9月現在)

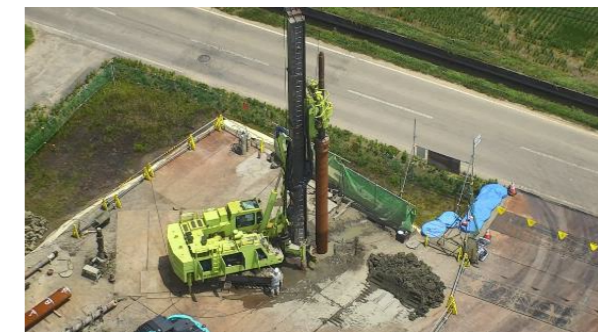
昨年10月から建設工事を進めており、現在の進捗状況は次のとおりです。

工事種別	基数・径間 (実績値/計画値)	進捗率
仮設施設	22基 / 26基	85%
仮設撤去	0基 / 26基	0%
杭	11基 / 13基	85%
基礎	10基 / 26基	38%
鉄塔組立	6基 / 26基	23%
架線	0径間 / 26径間	0%

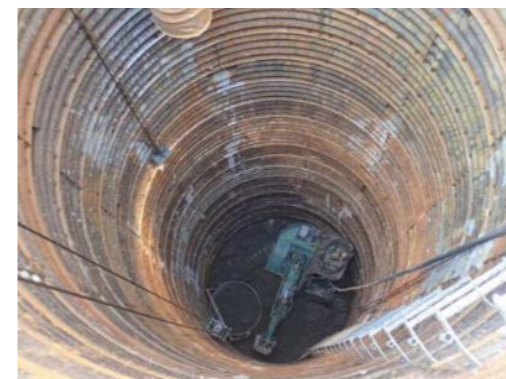
【杭】



【杭】



【基礎 (山地)】



【基礎 (田)】



## 3. 工程表

	2019年度			2020年度												2021年度						2022年度																					
	10	11	12	1	2	3	4	5	6	7	8	9	10	11	12	1	2	3	4	5	6	7	8	9	10	11	12	1	2	3	4	5	6										
仮設施設	■																																										
仮設撤去																																											
杭							■	■	■	■	■	■	■	■	■	■	■	■	■																								
基礎							■	■	■	■	■	■	■	■	■	■	■	■	■																								
鉄塔組立																																											
架線																																											
																																				☆							
凡例		予定	実績																																			☆: 送電線検査完了					

【基礎 (田)】



【鉄塔組立】

