

広報上越
専用ページ

広報上越に
関する情報は
コチラから



知っておきたい

あれこれ満載の掲示板

情報ファイル

Information File

「防災ラジオ」の試験放送

毎月1日・午後6時35分頃
15日・午後0時45分頃

受信状況を確認しましょう。
☎危機管理課(☎025-526-5111、内線1734)

FM
76.1
MHz

上越市役所 〒943-8601 上越市木田1-1-3
☎025-526-5111 有線 ☎5111(JHK) ●ホームページアドレス <https://www.city.joetsu.niigata.jp/>

- 安塚区 ☎025-592-2003 ●柿崎区 ☎025-536-2211 ●中郷区 ☎0255-74-2411 ●名立区 ☎025-537-2121
- 浦川原区 ☎025-599-2301 ●大潟区 ☎025-534-2111 ●板倉区 ☎0255-78-2141 ●南出張所 ☎025-525-4151
- 大島区 ☎025-594-3101 ●頸城区 ☎025-530-2311 ●清里区 ☎025-528-3111 ●北出張所 ☎025-544-2111
- 牧区 ☎025-533-5141 ●吉川区 ☎025-548-2311 ●三和区 ☎025-532-2323



お知らせ

上越市内公共交通総合時刻表を配布します

3月13日①の列車のダイヤ改正や4月1日②の路線バスの運行時刻の改正を反映した「上越市内公共交通総合時刻表」を、3月22日③から、市役所木田庁舎1階市民ホール、南・北出張所、各総合事務所、バス案内所などで配布するほか、市ホームページに掲載します。

時刻表や路線図のほか、お得な切符・割引情報についても掲載していますので、ご活用ください。

☎交通政策課(☎025-545-9207)

令和3年度軽自動車税(種別割)減免申請を受付

④ 次のいずれかに該当する軽自動車

① 身体障害者手帳・療育手帳A・精神障害者保健福祉手帳1級を持つ人が所有する軽自動車
※ 障害の程度により制限が有り。
また、障害のある人が18歳未満などの場合は、生計を同一

にする人が所有する軽自動車も対象。

② 障害のある人の利用のために、特別な装置(車いす昇降装置など)を装着する構造変更車※8ナンバーで、車検証に車いす移動車などの記載がある車両が対象。

③ 社会福祉法人などが、障害のある人の通院・通所にもつぱら使用している軽自動車
☎ 3月23日④～5月24日⑤の間に税務課(☎025-526-5111、内線1242)、各総合事務所、南・北出張所

大雪災害の義援金口座を開設

大雪災害により被災された市内の皆さんを支援するため、義援金口座を開設しています。ご協力をお願いします。



全国地方銀行協会に加盟している全国の地方銀行および全国の郵便局・ゆうちょ銀行の窓口で振り込みをする場合は手数料無料です。

●振込口座

○ 第四北越銀行 上越市役所出張所 口座番号「普通預金5010983」

税・保険料の納期限

納期限 3月31日⑥

- ▼ 国民健康保険税(第9期)
- ▼ 後期高齢者医療保険料(第9期)
- ▼ 介護保険料(第12期)
- ▼ 国民年金保険料(2月分)

○ ゆうちょ銀行 口座番号「0013003364151」

※ いずれも口座名義は「上越市令和3年度大雪災害義援金」。

☎ 受付期間 3月31日⑥まで
☎ 会計課(☎025-526-5111、内線1115)

特殊詐欺に注意!

金を返す、または要求する内容の電話は詐欺と疑い、まずは確認を。
☎ 市民安全課(☎025-526-5111、内線1463)



●市内の交通事故件数

1月1日～1月末日の状況

発生件数	7件(-10)
死者数	1人(+1)
負傷者数	6人(-12)

●市内の犯罪発生件数

1月1日～1月末日の状況

刑法犯罪認知件数	36件(-9)
その内窃盗犯	12件(-20)

盗難防止の合言葉「みんなで鍵かけ」

※ いずれも暫定値で、()内は前年比

時…日時、期間 所…場所 対…対象(表記無し:どなたでも) 定…定員 費…費用(表記無し:無料)
 講…講師 申…申込(表記無し:不要) 問…問合せ 他…その他

■事業やもよおしなどの実施について

新型コロナウイルス感染症の影響などにより延期・中止する場合がありますのでご了承ください。

通勤・通学に公共交通を利用しましょう

●鉄道・路線バスの定期券を販売中

通学や通勤などで毎日公共交通を利用する人は、お得な定期券の利用をご検討ください。通学定期券、通勤定期券ともに、1カ月・3カ月・6カ月の期間があります。



路線バスの通学定期券は、1～3学期の各学期に合わせて利用できる「学期通用定期券」、4月1日から翌年の3月31日まで1年間利用できる「通学1年定期券」があります。また、路線バスの定期券は、いずれの期間でも、片道定期券か往復定期券を選択することができます。購入方法など詳しくは、各交通事業者にお問い合わせください。

●路線バスの定期券が「環境定期券」として利用できます

中学生以上の通学定期券、または、通勤定期券を持っている人とその家族が、定期券の有効期間内の土・日曜日、祝日に限り、市内の路線バスを1乗車1人100円で利用できます。

●「通学100円バス」を運行しています

中学生・高校生を対象に、朝の通学時間帯、高田駅前や直江津駅前から学校最寄りのバス停までの間を1乗車100円で利用できます。運行時間など詳しくは、市ホームページをご覧ください。



通学100円バス

●「上越バスロケーションシステム」をご利用ください



上越バスロケ

上越大通り線、教育大学線および富岡線のバス位置情報などをスマートフォンやパソコンから確認できます。検索サイトで「上越バスロケ」と検索するか、二次元コードを読み取ってご覧ください。

- ▶ 問合せ…えちごトキめき鉄道株(☎025-546-5520)、北越急行株(☎025-752-0770)、頸城自動車株(☎025-543-3178)

市・県民税の申告期限の延長

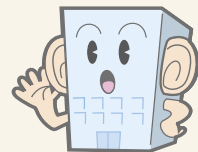
新型コロナウイルス感染拡大防止のため、申告期限を延長します。

☎延長期間 = 4月15日(☎)まで(土・日曜日、祝日除く)の午前9時～11時30分、午後1時～4時 所市役所木田庁舎3階301会議室(変更する場合有り)、各総合事務所 税務課(☎025-526-5111、内線1250～1256)、各総合事務所



パブリックコメント(市民意見公募手続)

所公表場所 = 各問合せ先、市政情報コーナー(市役所木田庁舎1階)、各総合事務所、南・北出張所、市民プラザ、高田図書館、高田図書館浦川原分館、オーレンプラザ、教育プラザ、直江津学びの交流館、ユートピアくびき希望館、市ホームページ



●意見を募集

案件名	意見公募期間	意見提出・問合せ
第11次上越市交通安全計画(案)	3月1日(☎)～30日(☎)	市民安全課(☎025-526-5111、内線1461、✉shimin-anzen@city.joetsu.lg.jp)

●意見募集結果を公表

案件名	結果公表期間	問合せ
第2期上越市空き家等対策計画(案)	3月8日(☎)～4月6日(☎)	建築住宅課(☎025-526-5111、内線1304、✉kenjuu@city.joetsu.lg.jp)
上越市第8期介護保険事業計画・第9期高齢者福祉計画(案)		高齢者支援課(☎025-526-5111、内線1673、✉kaigo@city.joetsu.lg.jp)

お知らせ

もよおし講座

募集

無料相談