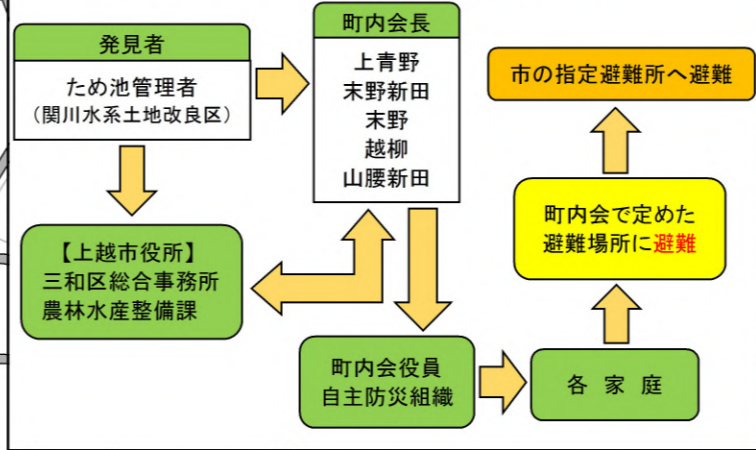


青野池ハザードマップ

※避難が困難な場合や逃げ遅れた場合などは
建物の2階以上に垂直避難してください。

ため池異常時の連絡体制

※地震発生等により異常を感じた場合、河川、水路等には近よらず、
まずは町内で定めた避難所・高台等に各自の判断で避難してください。
※要援護者への支援は町内の皆さんの協力のもと行って下さい。



緊急連絡先

- 上越市役所 農林水産整備課 : 025-526-5111
- 三和区総合事務所 : 025-532-2323
- 関川水系土地改良区 : 025-522-5723
- 上越総合病院 : 025-524-3000
- 新潟労災病院 : 025-543-3123
- 上越警察署 : 025-521-0110
- 上越消防署 : 025-544-0119

指定避難所

- 保倉小学校 : 025-520-2050
- 美守小学校 : 025-532-2606

指定緊急避難場所

- 末野地区会館
- 末野会館

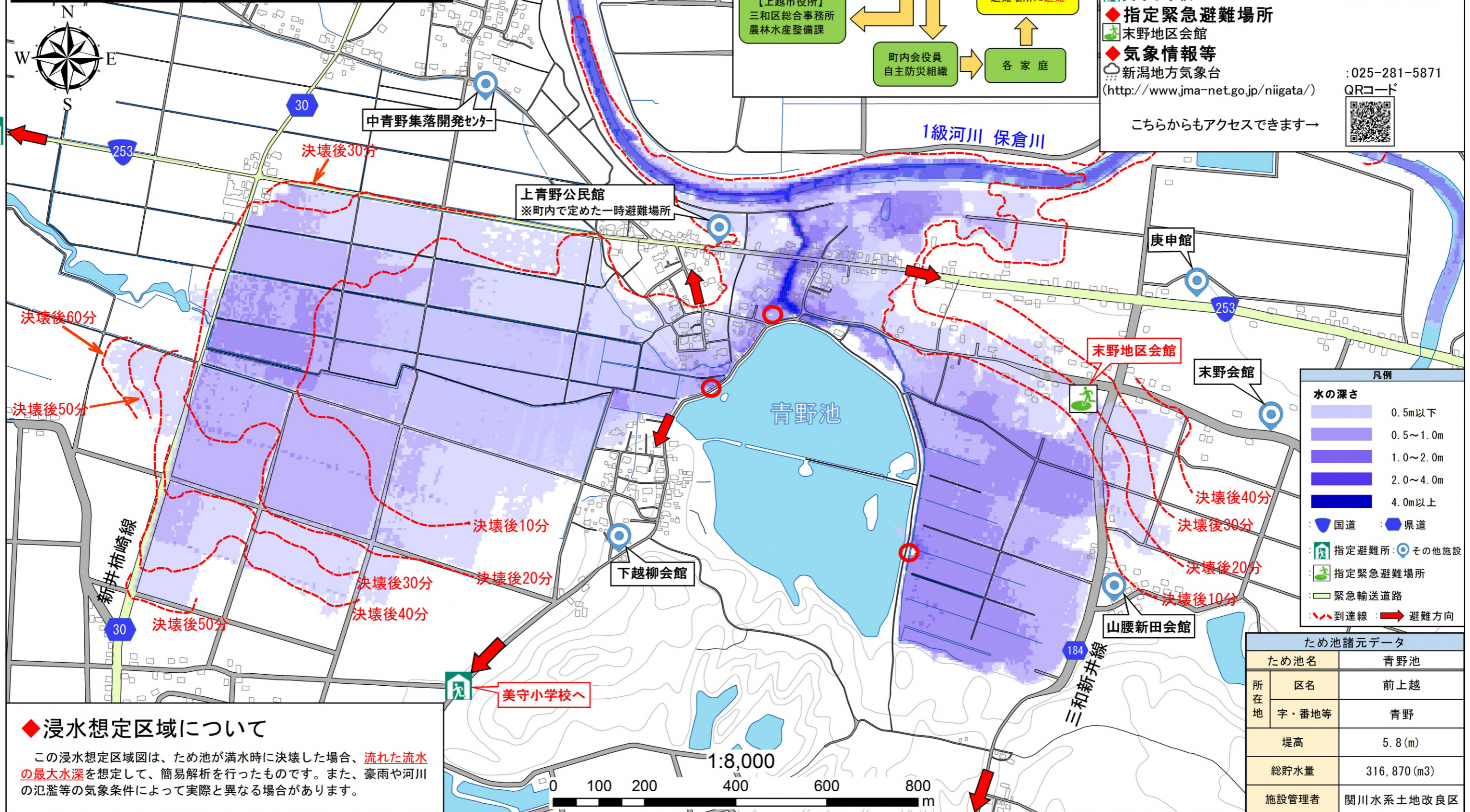
気象情報等

- 新潟地方気象台 : 025-281-5871

(<http://www.jma-net.go.jp/niigata/>)



こちらからもアクセスできます→



凡例

水の深さ	
	0.5m以下
	0.5~1.0m
	1.0~2.0m
	2.0~4.0m
	4.0m以上
	国道
	県道
	指定避難所
	その他施設
	指定緊急避難場所
	緊急輸送道路
	到達線
	避難方向

ため池諸元データ		
ため池名	青野池	
所在地	区名	前上越
	字・番地等	青野
堤高	5.8(m)	
総貯水量	316,870(m ³)	
施設管理者	関川水系土地改良区	

浸水想定区域について

この浸水想定区域図は、ため池が満水時に決壊した場合、**流れた流水の最大水深**を想定して、簡易解析を行ったものです。また、豪雨や河川の氾濫等の気象条件によって実際と異なる場合があります。