

# 上ノ山ハザードマップ



牧コミュニティプラザ・牧体育館へ

## ◆浸水想定区域について

この浸水想定区域図は、ため池が満水時に決壊した場合、**流れた流水の最大水深**を想定して、簡易解析を行ったものです。また、豪雨や河川の氾濫等の気象条件によって実際と異なる場合があります。

**◆緊急連絡先**

- 上越市役所 農林水産整備課 : 025-526-5111
- 牧区総合事務所 : 025-533-5141
- 板倉区総合事務所 : 0255-78-2141
- 県立中央病院 : 025-522-7711
- 上越警察署 桜滝駐在所 : 025-533-5071
- 上越南消防署 高士分遣所 : 025-528-4044

**◆指定避難所**

- 牧コミュニティプラザ・牧体育館 : 025-533-5151

**◆指定緊急避難場所**

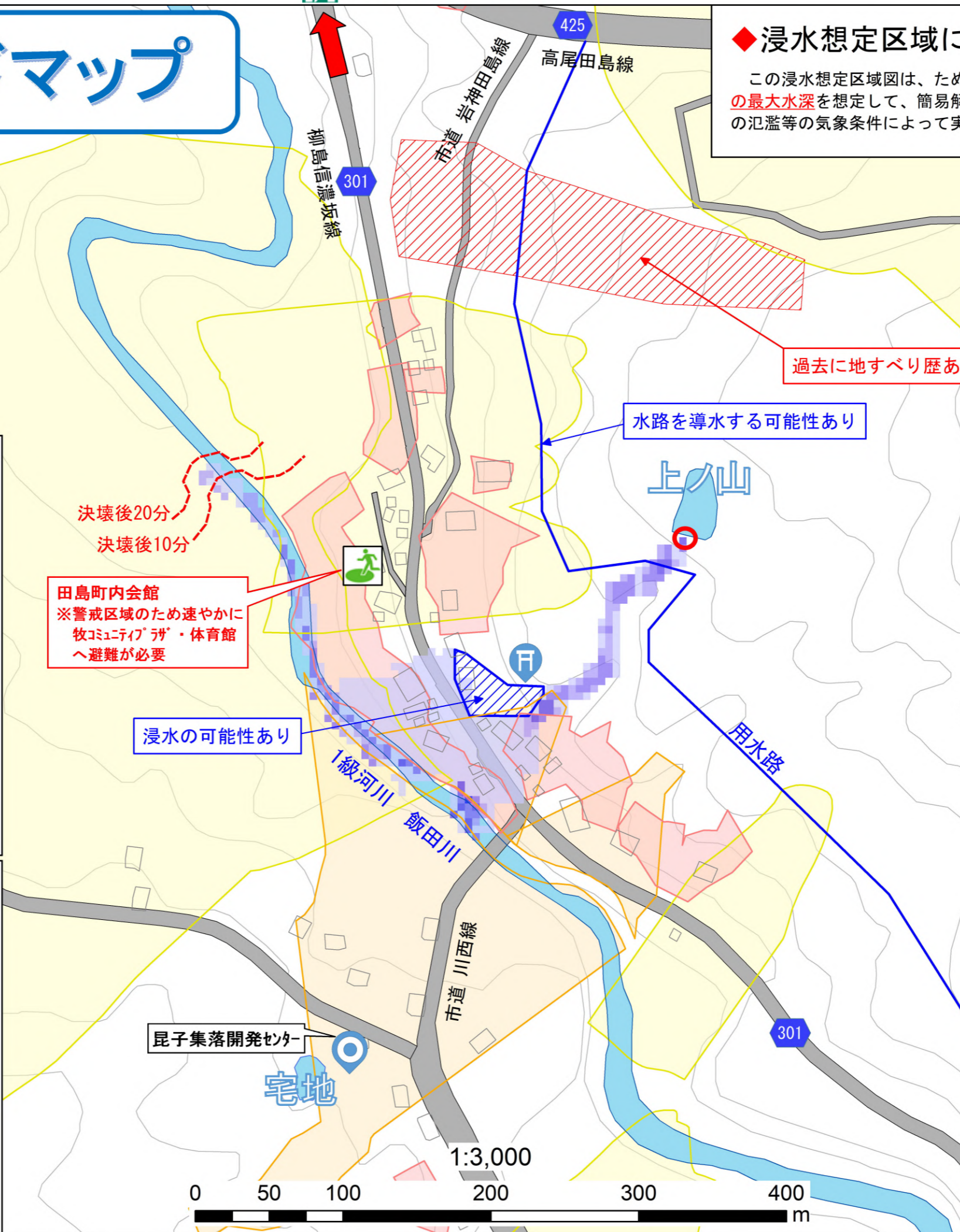
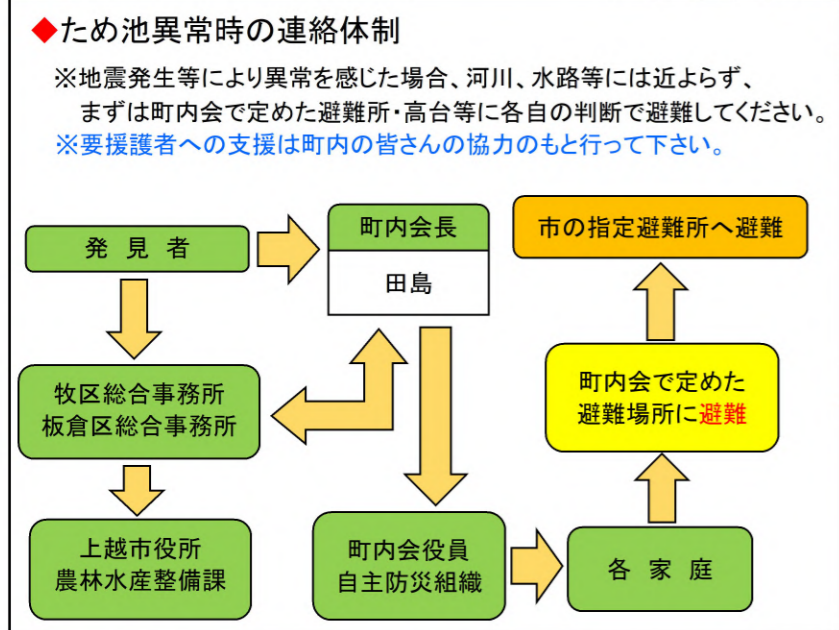
- 田島町内会館

**◆気象情報等**

- 新潟地方気象台 : 025-281-5871

(<http://www.jma-net.go.jp/niigata/>)

こちらからもアクセスできます→



**災害危険箇所**

- 地すべり危険区域
- 土石流危険区域
- 急傾斜地の崩壊区域

**凡例**

**水の深さ**

- 0.5m以下
- 0.5~1.0m
- 1.0~2.0m
- 2.0~4.0m
- 4.0m以上

- 県道
- その他施設
- 指定避難所
- 指定緊急避難場所
- 到達線
- 神社
- 浸水危険箇所
- 過去地すべり範囲
- 避難方向

**ため池諸元データ**

ため池名		上ノ山
所在地	区名	牧
	字・番地等	田島
堤高		4.8 (m)
総貯水量		1,950 (m <sup>3</sup> )
施設管理者		田島町内会長

