

中尾・上ノ山ハザードマップ

◆ 浸水想定区域について

この浸水想定区域図は、ため池が満水時に決壊した場合、**流れた流水の最大水深**を想定して、簡易解析を行ったものです。また、豪雨や河川の氾濫等の気象条件によって実際と異なる場合があります。

◆ 緊急連絡先

- 上越市役所 農林水産整備課 :025-526-5111
- 県立中央病院 :025-522-7711
- 上越総合病院 :025-524-3000
- 上越警察署 :025-521-0110
- 上越消防署 :025-544-0119

◆ 指定避難所

- 名立地区公民館 :025-537-2004
- 名立中学校 :025-537-2204

◆ 指定緊急避難場所

- 名立区総合事務所 :025-537-2121

◆ 気象情報等

- 新潟地方气象台 :025-281-5871

(<http://www.jma-net.go.jp/niigata/>)

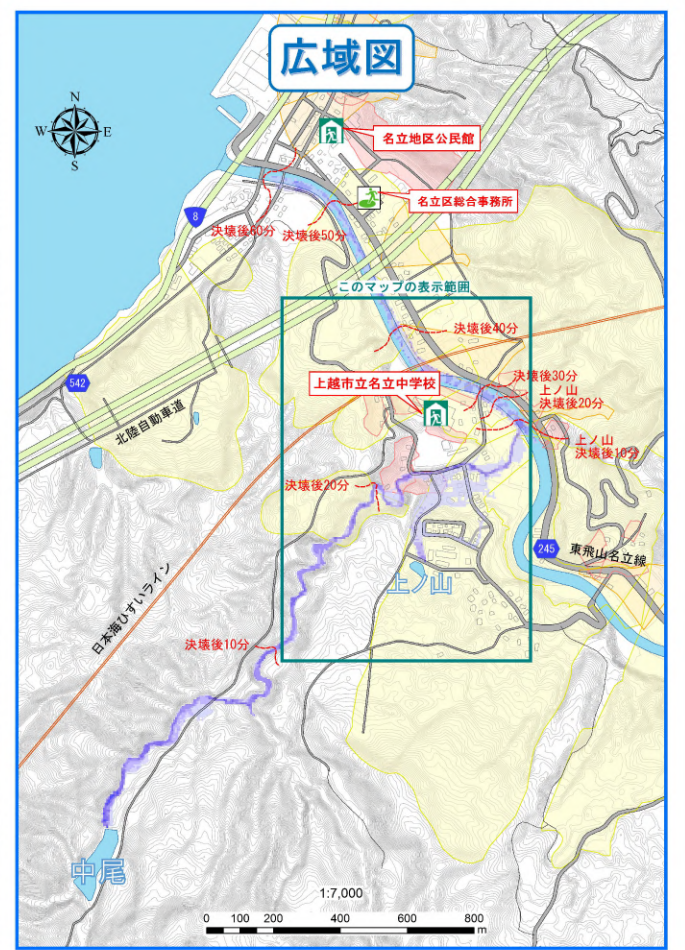
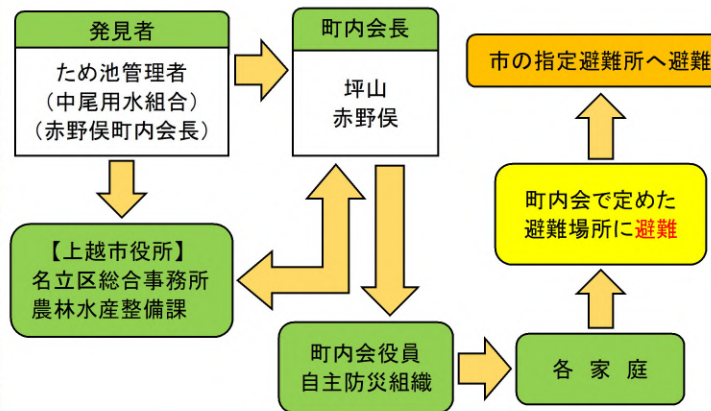
QRコード



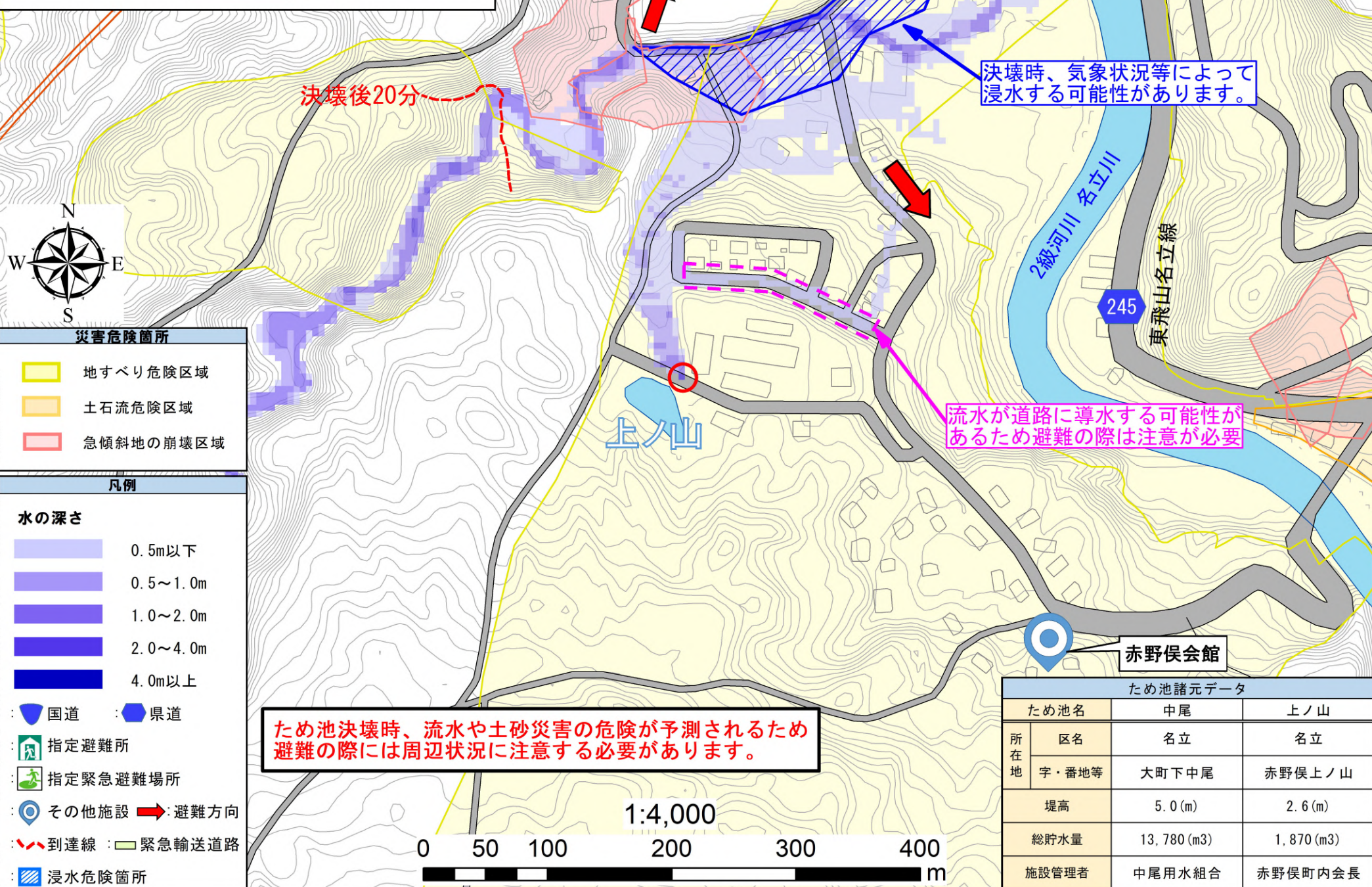
こちらからもアクセスできます→

◆ ため池異常時の連絡体制

※地震発生等により異常を感じた場合、河川、水路等には近よらず、まずは町内会で定めた避難所・高台等に各自の判断で避難してください。
※要援護者への支援は町内の皆さんの協力のもと行って下さい。



※避難が困難な場合や逃げ遅れた場合などは建物の2階以上に垂直避難してください。



災害危険箇所

- 地すべり危険区域
- 土石流危険区域
- 急傾斜地の崩壊区域

凡例

水の深さ

0.5m以下
0.5~1.0m
1.0~2.0m
2.0~4.0m
4.0m以上

- 国道
- 県道
- 指定避難所
- 指定緊急避難場所
- その他施設
- 避難方向
- 到達線
- 緊急輸送道路
- 浸水危険箇所

ため池決壊時、流水や土砂災害の危険が予測されるため避難の際には周辺状況に注意する必要があります。

ため池諸元データ

ため池名	中尾	上ノ山
所在地 区名	名立	名立
所在地 字・番地等	大町下中尾	赤野俣上ノ山
堤高	5.0 (m)	2.6 (m)
総貯水量	13,780 (m3)	1,870 (m3)
施設管理者	中尾用水組合	赤野俣町内会長