

■事業やもよおしなどの実施について  
新型コロナウイルス感染症の影響などにより延期・中止する場合がありますのでご了承ください。

## 第96回高田城址公園観桜会

ライトアップされた高田城三重櫓や堀の水面に映る「日本三大夜桜」の景色をお楽しみください。  
詳しくは、上越観光ネットホームページをご覧ください。

時 4月1日(木)～15日(木) 所 高田城址公園 問 (公社) 上越観光コンベンション協会 (☎025-543-2777)、または観光交流推進課 (☎025-526-5111)



上越観光ネット

### ●会場周辺に開設する臨時駐車場をご利用ください

会場内に駐車場はありません。会場周辺に開設する臨時駐車場をご利用ください。

また、「お花見シャトルバス」は、運行しません。

※桜の開花状況によって、臨時駐車場の開設場所が異なりますので、お出掛け前にホームページで最新の情報をご確認ください。

※近隣の皆さまへのご迷惑となりますので、会場周辺での路上駐車や私有地への無断駐車は絶対におやめください。

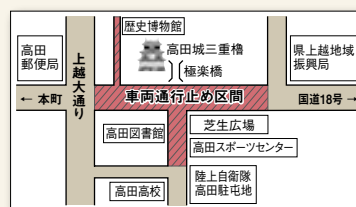
### ●会場周辺の交通規制にご協力を

期間中は、公園西堀の交差点～歴史博物館の間が終日車両通行止めになります。

また、桜の最盛期の土・日曜日は、高田郵便局前の大手町交差点～上越地域振興局前の交差点と陸上自衛隊高田駐屯地～極楽橋の間は車両通行止めになります。詳しくは、ホームページをご覧ください。

※交通規制実施中は、路線バスが迂回運行となります。詳しくは各路線バス運行会社にご確認ください。

### <交通規制図>

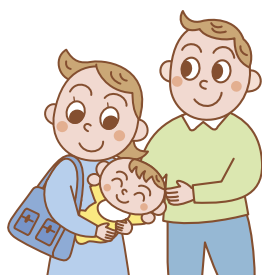


### ●期間中は高田図書館駐車場の利用を休止します

高田図書館は通常どおり開館していますが、期間中に本の返却期限が到来しないよう貸出期間を延長しています。また、直江津図書館、浦川原分館、頸城分館、各公民館図書室に本を返却することができます。

## こどもセンター すくすくプラザ第1期

時①こどもの食事どうしてる？ = 5月12日(木)、②何をして遊んでいるの？ = 6月9日(木)、③これから何が心配？ = 6月30日(木)いずれも午前10時～11時(全3回) 対 令和2年1月～4月生まれの赤ちゃんとその保護者 定15組(抽選) 所 申 問 4月21日(木)までにオーレンプラザこどもセンター (☎025-525-0355)



## ファミリーサポートセンター 「提供会員養成講座」(全3回)

子育てを応援する会員として必要な知識を学ぶ講座です。講座終了後登録すると、子どもの預かりや送迎などを行う提供会員として活動できます。



時 5月13日(木)、17日(金)、20日(木)いずれも午前9時～正午(13日のみ午後0時30分まで) 所 市民プラザ 定30人(抽選) 申 問 5月3日(木)・(金)までにファミリーサポートセンター (☎025-521-4010)

保育ルーム有り 対 6カ月～就園前まで 定5人(抽選) 申 講座申込時に

## 棚田学校 第18期生

中ノ俣の棚田で地元講師の指導のもと、年間を通してお米作りを学びます。



地域の人との交流もあります。

時 4月25日(金)～令和4年2月20日(木)(田起こし、田植えから稲刈り、脱穀、修了式まで年8回を予定) ※1回のみ参加も可 所 中ノ俣地域 定15区画(1区画=約1アール、抽選) 費 1区画3万8千円 ※収穫した米は持ち帰り(一日体験は1人1回1,500円) 申 問 4月16日(金)までにNPO法人かみえちご山里ファン倶楽部 (☎025-541-2602、✉kamiechigo@nifty.com)

時…日時、期間 所…場所 対…対象(表記無し:どなたでも) 定…定員 費…費用(表記無し:無料)  
講…講師 申…申込(表記無し:不要) 問…問合せ 他…その他

## くわどり市民の森のもよおし

詳しくは



所申問くわどり市民の森管理棟 (☎090-5775-1208)

### ●4月の木工作「森のメモスタンド作り」

木の実や木の輪切りを使い、メモスタンドを作ります。

時 4月29日☎・☎午前10時～午後4時(随時)

費 300円

※くわどり湯ったり村と市民の森管理棟を往復する無料送迎バス有り(土・日曜日、祝日の午前10時～午後4時の間、1時間おきに運行)



### ●春の森散策会

春の森を散策しながら、動物や植物・森の不思議に迫ります。

時 4月29日☎・☎午前9時～午後3時30分 定

20人(抽選) 費 500円(保険料込み) 講 野紫木洋さん(日本哺乳類学会会員) 申 4月27日☎まで



## オールシーズンプールみずすましの会

日頃の運動不足とストレスの解消を目指します。

時 4月11日☎、5月9日☎、6月6日☎、7月4日☎、9月5日☎、10月3日☎、11月7日☎、12月5日☎、令和4年1月9日☎、2月6日☎、3月6日☎の午前10時～午前11時 対 心身に障害がある人とその介助者 定 各20組(抽選) 費 入館料のみ 申 問 実施日の7日前までにオールシーズンプール (☎025-524-3130)



## インターネット販売入門セミナー・個別相談会

インターネット販売の参入に必要な準備やノウハウを丁寧に解説します。あわせて個別相談会も開催します。

時 セミナー=4月8日☎午後1時30分～3時55分、個別相談会=午後4時～4時30分 所 市民プラザ 対 インターネット販売に興味のある農業者、事業者など 講 今井進太郎さん(グローバルマーケティング㈱代表取締役) 申 問 4月5日☎までに農村振興課 (☎025-526-5111)

詳しくは



## 令和3年度銃砲刀剣類登録審査会

登録を受けようとする銃砲刀剣類と所轄警察署発行の銃砲刀剣類発見届を持参してください。

時 所 ○新潟会場(県庁または職員会館)=4月15日☎、8月19日☎、11月18日☎、令和4年1月20日☎ ○長岡会場(長岡地域振興局)=6月17日☎、10月21日☎、令和4年2月17日☎ いずれも午前10時～正午、午後1時～2時30分 他 審査手数料=1件につき6,300円(新潟県収入証紙で納入) 問 文化行政課 (☎025-545-9269)

## 正善寺工房「主な加工体験教室」

### ●そばうち体験

時 4月10日☎午前10

時～ 定 9人

費 2,150円

詳しくは



### ●味噌作り体験

時 毎週水曜日午後1時30分～

費 4,200円(5kg) 申 問 正善寺工房 (025-523-0621)

## 人権問題を学ぶ出前講座

秋に開催する第72回全国人権・同和教育研究大会に向けて、人権問題について学ぶ出前講座を行っています。内容や時間など、ご相談ください。

時 9月30日☎まで 所 市内(どこでも可) 対 成人(5人以上) 講 市教育委員会社会教育指導員 申 問 第72回全国人権・同和教育研究大会新潟県実行委員会事務局(教育総務課内、☎025-545-9220)



お知らせ

もよおし講座

募集

無料相談