

撤 去 機 器 表

記号	機器名	摘 要	電 源			数量	取 付 場 所
			相	V	Kw		
PH-1	貯湯式ガス湯沸器	床置BF型（バランス型） 貯湯量 90L ガス消費量 24,000kcal/h 発熱量 18,000kcal/h	1	100		1組	女子更衣室
PH-2	瞬間ガス湯沸器	壁掛型 16号先止め式	1	100		1組	男子更衣室
PH-3	瞬間ガス湯沸器	壁掛型 5号先止め式				1組	湯沸室

新 設 機 器 表

記号	機器名	摘 要	電 源			数量	取 付 場 所
			相	V	Kw		
EH-1	電気温水器	パブリック飲料、洗い場用 貯湯量 12L 混合栓付	1	100	1.1	1組	ロッカー室兼管理人室 (流し台組込)

撤 去 器 具 表

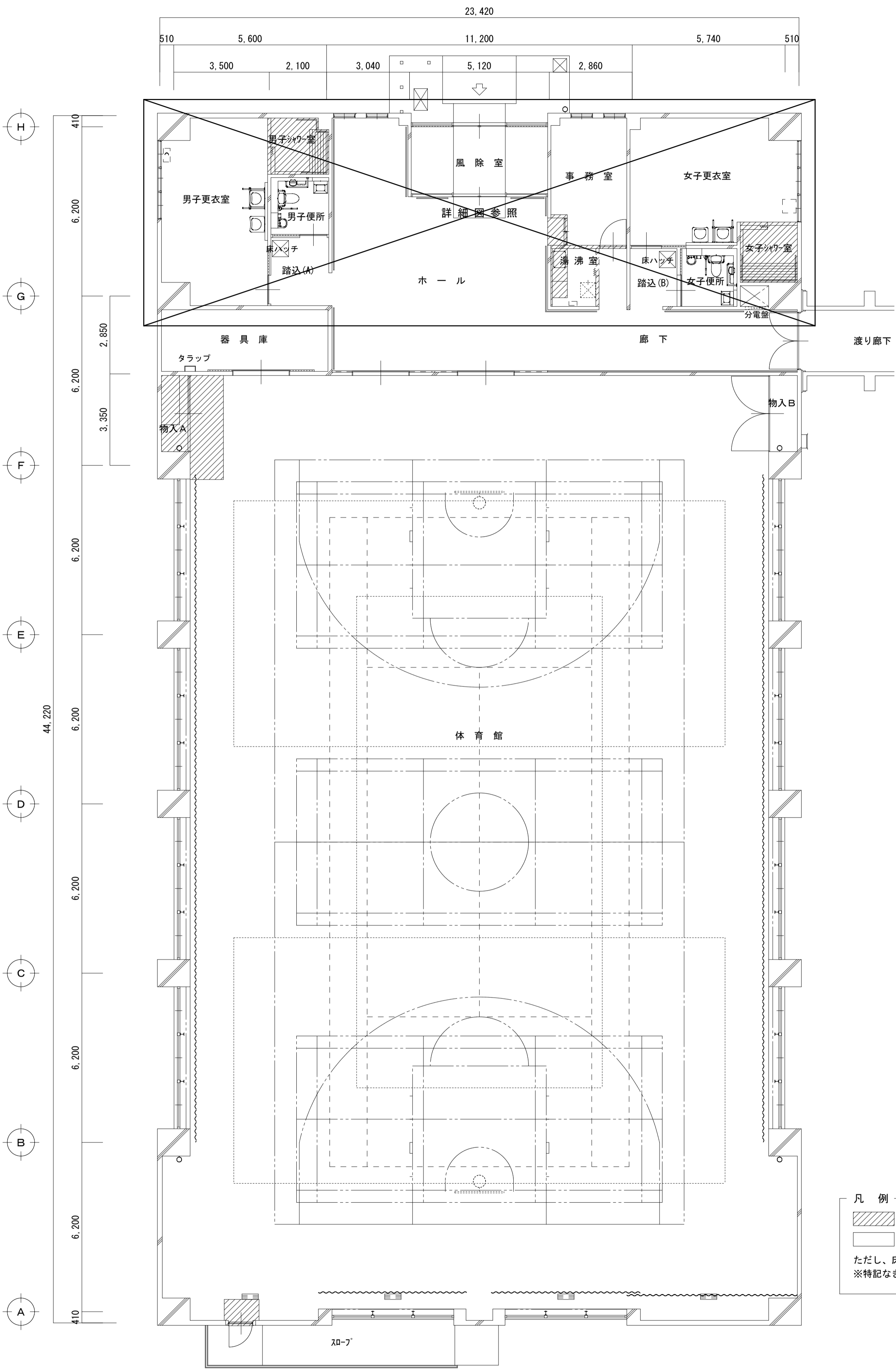
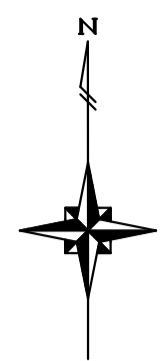
器 具 名	品 番	1階	男子更衣室	男子便所	男子シャワールーム	女子更衣室	女子便所	女子シャワールーム	湯沸室													数量		
																							( 洋風大便器 )	CS20AB SH30BA TCF5840AMPR EWG385CS ) T112HK8R T112CRS YH702 他
( オストメイトトイレ )	UAS81LD )						1																	2組
( 手洗器 )	L570A TEL592AR 他 )						1																	2組
( 手洗器 )	LS125A TENA125A YMA575A 他 )						1																	2組
( 洗面器 )	L-103 )						2																	4組
( 化粧鏡 )	LM-480 )						1																	2枚
( 化粧鏡 )	TS-119AS-5 )						1																	2枚
自在水栓	1/2-F-5																							2個
バスシャワーセット	TM-145C							1																2組

新 設 器 具 表

器 具 名	品 番	1階	男子更衣室	男子便所	物置(A)	女子更衣室	女子便所	物置(B)																数量	
																									洗濯機用単水栓
洗濯機パン	樹脂製 640×640 トラップ付							1																	1組

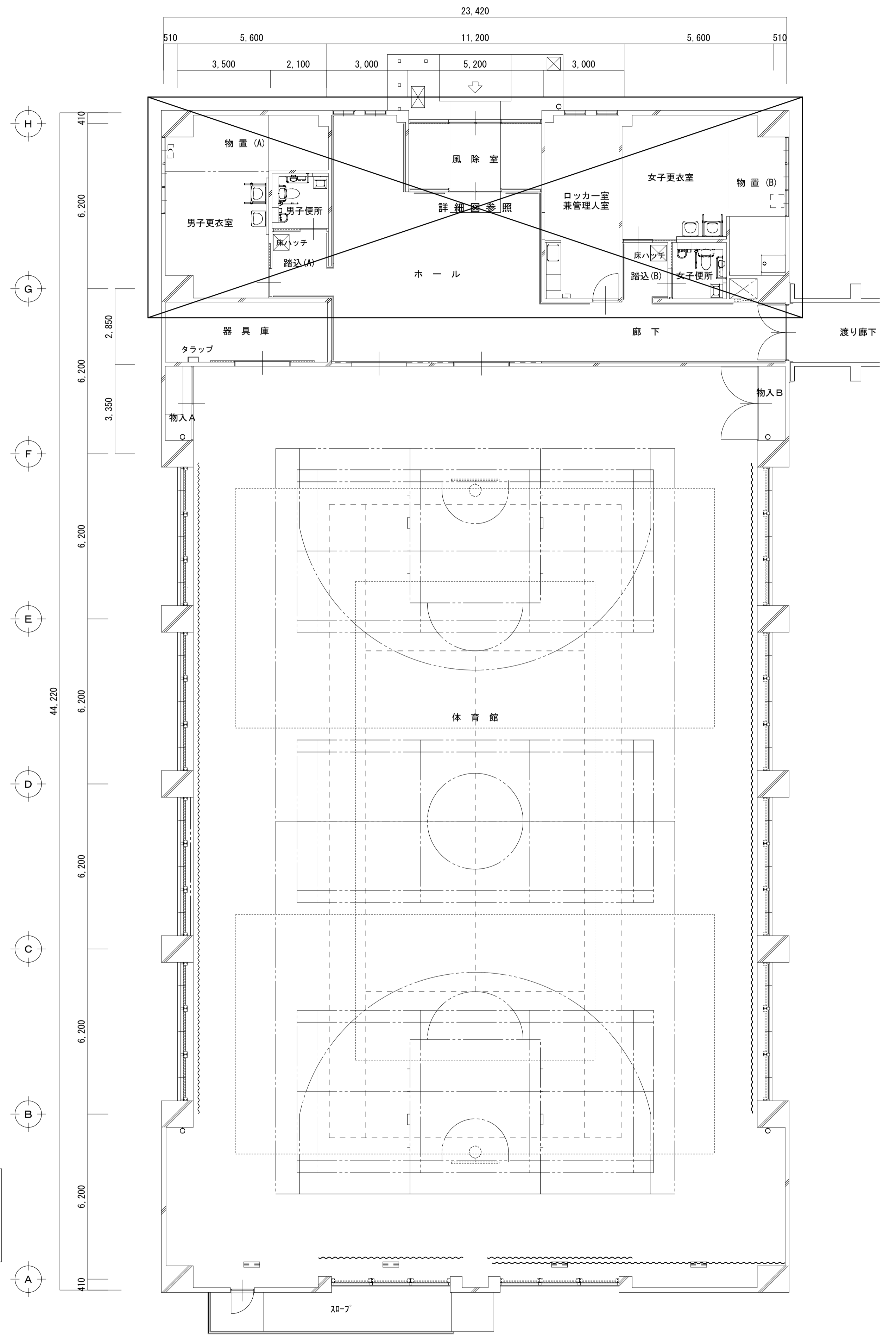
※注記 ( ) 内器具はそのまま再使用

※注記



改修前

【改修前】1階平面図 1:100

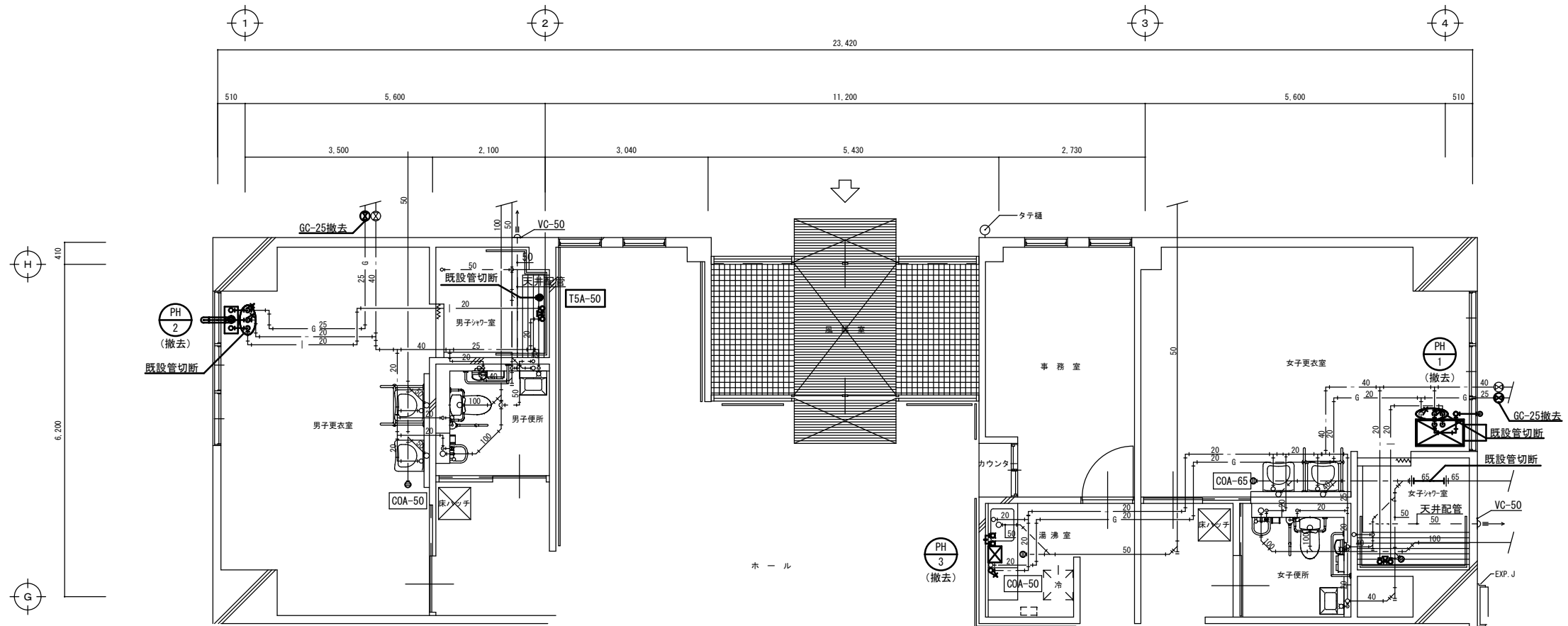


改修後

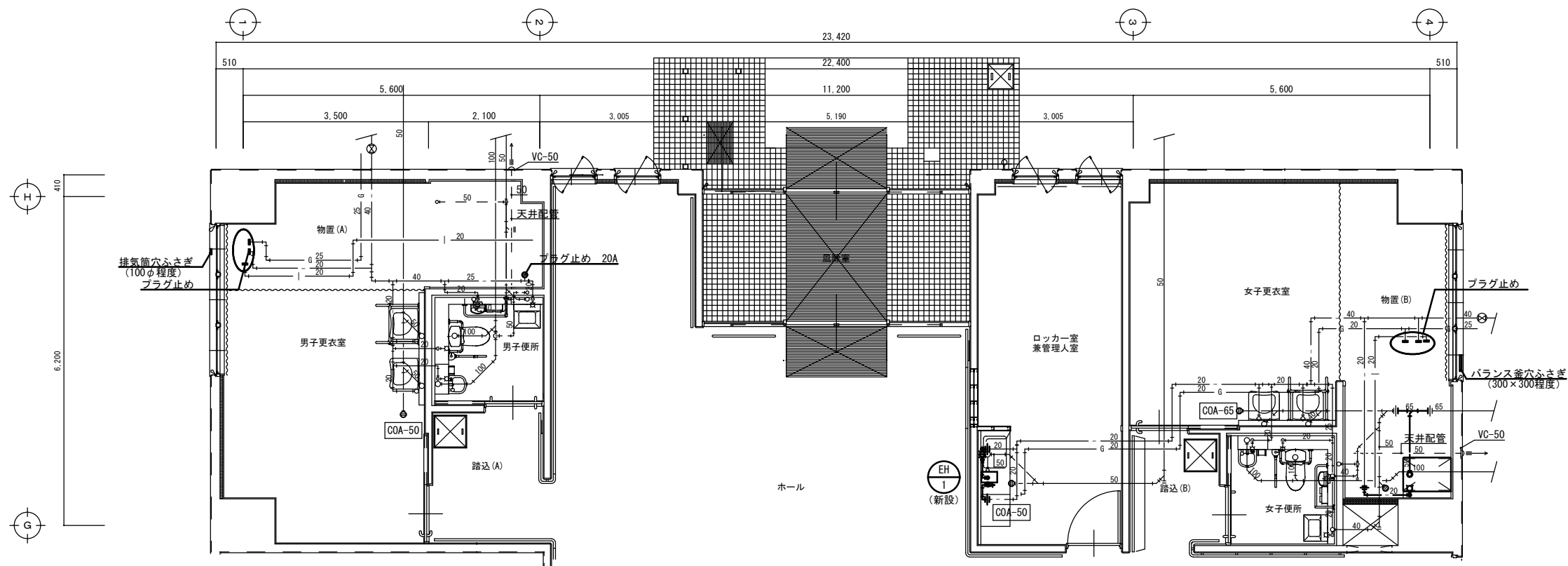
【改修後】1階平面図 1:100

凡例  
 撤去部分  
 全面改修範囲  
 ただし、床仕上げの改修については記載他図による。  
 ※特記なき床はFL(±0)とする。( )なしは改修後レベル

備考	第一護國共同企業体 (代表) (有) 第一設計総合事務所 管理建築士一級建築士登録 第106046号 齊藤 博	総括一級建築士 第106046号 南第一設計総合事務所 齊藤 博	担当事務所長 基本 意匠 構造 設備 南アクトプランニング 山口 勝	工事名称 上越市総合体育館等大規模改修機械設備工事	図面名称 上越勤労身体障害者体育館 【改修前後】 1階平面図	縮尺 A1版 1/100 A3版 1/200	整理分類番号	図面番号 建 構 電 02 浄 厨 外 空 07
	年月日 令和3年2月	合計枚数 枚						



改修前



改修後

凡例  
—|— キャップ止め

凡例  
—|— 既設管接続

備考	

第一護國共同企業体  
(代表) (有) 第一設計総合事務所  
管理建築士一級建築士登録 第106046号 齊藤 博

総括一級建築士  
第106046号  
南第一設計総合事務所  
齊藤 博

担当事務所長  
基本 意匠 構造 設備  
南アクトプランニング  
山口 勝

工事名称  
上越市総合体育館等大規模改修機械設備工事

図面名称  
上越勤労身体障害者体育館  
【改修前後】更衣室・便所配管詳細図

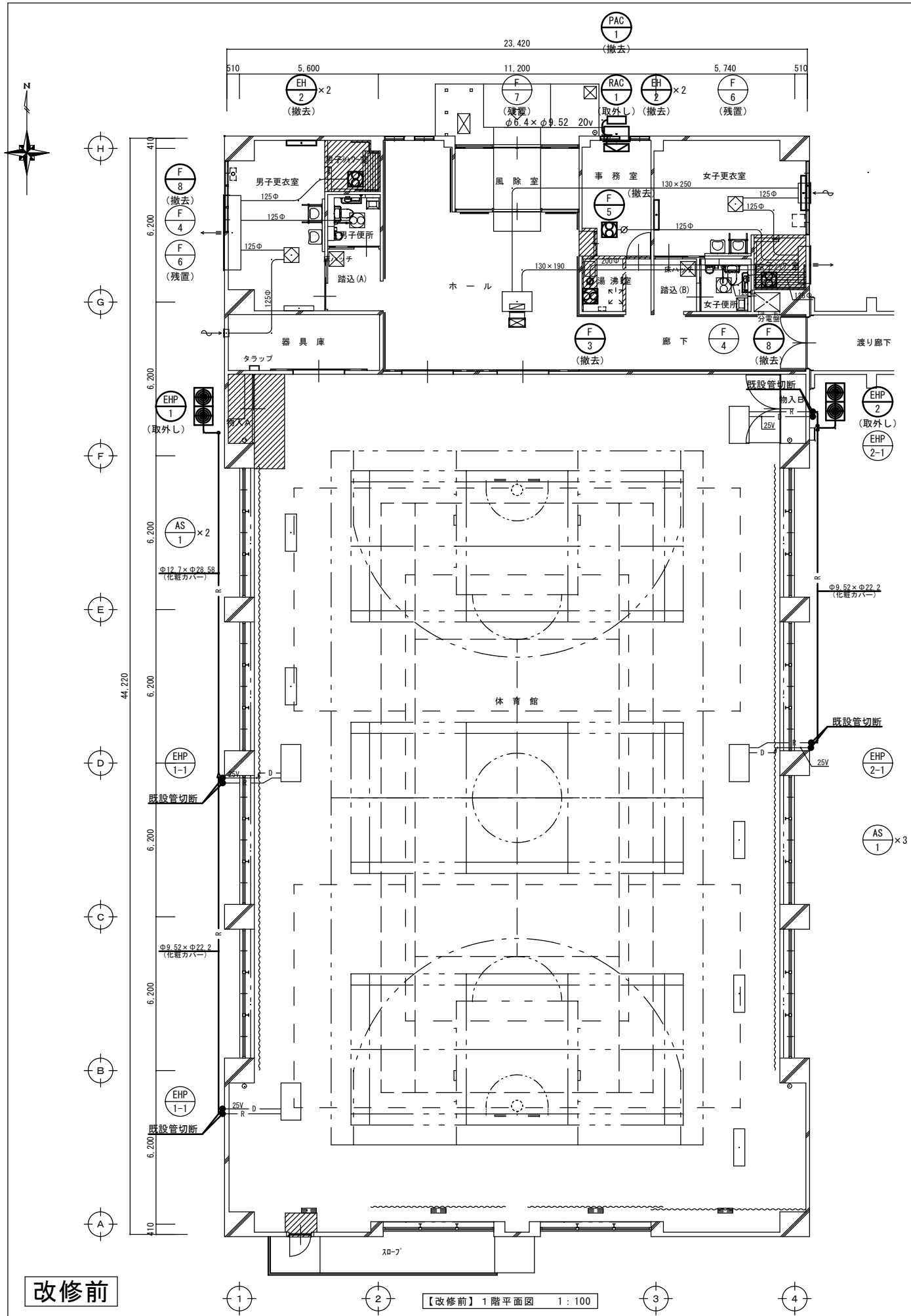
縮尺 A1版 A3版  
1/50 1/100  
年月日 令和3年2月

整理分類番号  
図面番号  
建機電 03  
浄厨外空 07  
合計枚数 枚

既設機器表								
機器番号	機器名称	機器仕様	動力			台数	設置場所	備考
			Kw	φ	V			
PAC-1	空調機	型式：空冷ヒートポンプウォールスルー型 冷房能力：2,000 kcal/H 暖房能力：2,800 kcal/H 付属品：補助ヒーター		1	200	1	1階 事務室	撤去
RAC-1	ルームエアコン	型式：空冷ヒートポンプ壁掛エアコン 冷房能力：2.2KW 暖房能力：2.4KW 付属品：室外機架台		1	100	1	1階 事務室	取外し・再取付
F-1	排風機	型式：片吸込多翼送風機 型番：NO 51/2 風量：23,000 CMH 静圧：35 MMAq	7.5	3	200	1	1階 体育室	撤去
F-2	排風機	型式：片吸込多翼送風機 型番：NO 13/4 風量：1,200 CMH 静圧：30 MMAq	0.2	3	200	1	1階 体育室床	撤去
F-3	排風機	型式：天井扇 風量：400 CMH 静圧：5 MMAq	63W	1	100	1	1階 湯沸室	撤去
F-4	排風機	型式：天井扇 風量：150 CMH 静圧：3 MMAq	39W	1	100	2	1階 便所	現状のまま
F-5	排風機	型式：天井扇 風量：120 CMH 静圧：3 MMAq	39W	1	100	1	1階 事務室	撤去
F-6	排風機	型式：天井扇（吸排兼用型） 風量：105 CMH 熱交換効率暖房時：68%	45W	1	100	2	1階 男女更衣室	残置
F-7	排風機	型式：天井扇（吸排兼用型） 風量：480 CMH 熱交換効率暖房時：68%	250W	1	100	1	1階 ホール	残置
F-8	排風機	型式：天井扇 風量：100 CMH	39W	1	100	2	1階 シャワー室	撤去
EH-2	放熱器	型式：熱媒密封型 暖房能力：1,290 kcal/H 寸法：80W×2,110L×240H	1.5	3	200	4	1階男女更衣室	撤去

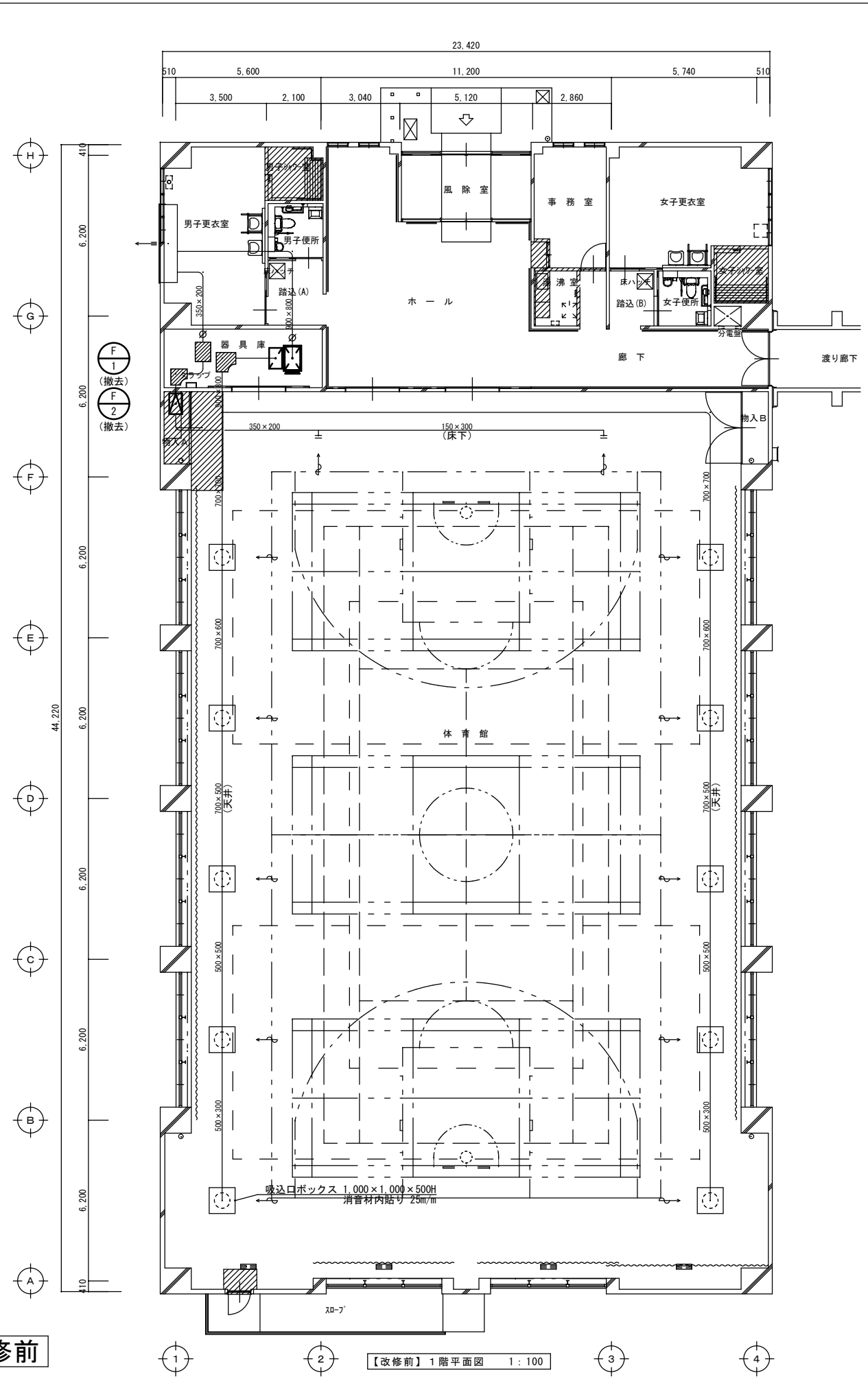
機器番号	機器名称	機器仕様	動力			台数	設置場所	備考
			Kw	φ	V			
EHP-1	空調機 (室外機)	型式：空冷ヒートポンプ式マルチエアコン 冷房能力：56.0KW 暖房能力：63.0KW 寸法：防雪フード 架台	18.71	3	200	1	1階 体育館	取外し・再取付
EHP-1-1	空調機 (室内機)	型式：高静圧ダクト型 冷房能力：28.0KW 暖房能力：31.5KW	0.6	1	200	2	1階 体育館	現状のまま
EHP-2	空調機 (室外機)	型式：空冷ヒートポンプ式マルチエアコン 冷房能力：56.0KW 暖房能力：63.0KW 寸法：防雪フード 架台	18.71	3	200	1	1階 体育館	取外し・再取付
EHP-2-1	空調機 (室内機)	型式：高静圧ダクト型 冷房能力：28.0KW 暖房能力：31.5KW	0.6	1	200	2	1階 体育館	現状のまま
AS-1	スウィングファン	能力：V=620m3/H	0.05	1	100	5	1階 体育館	現状のまま

新設機器表								
機器番号	機器名称	機器仕様	動力			台数	設置場所	備考
			Kw	φ	V			
F-1	排風機	型式：片吸込シロッコファン #2 風量：5550 CMH × 300 Pa	2.2	3	200	1	体育室	
F-2	排風機	型式：片吸込シロッコファン #1 3/4 風量：1200 CMH × 300 Pa	0.4	3	200	1	体育室(床下)	
FV-1	排風機	型式：天井埋込型 風量：430 CMH × 100 Pa		1	100	2	物置(A)、(B)	
FV-2	排風機	型式：天井埋込型 風量：270 CMH × 100 Pa		1	100	1	ロッカー室兼管理人室	



改修前

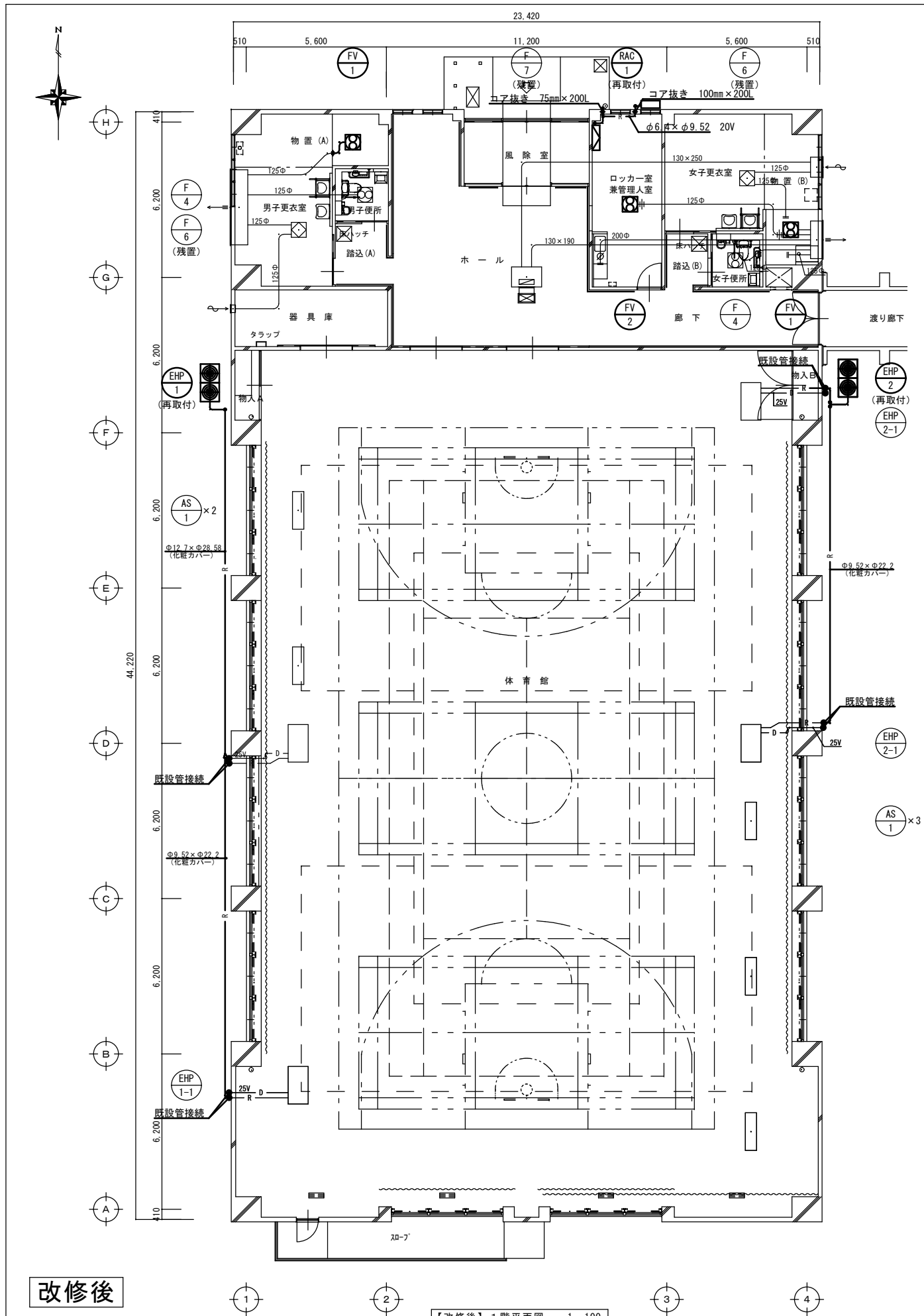
【改修前】1階平面図 1:100



改修前

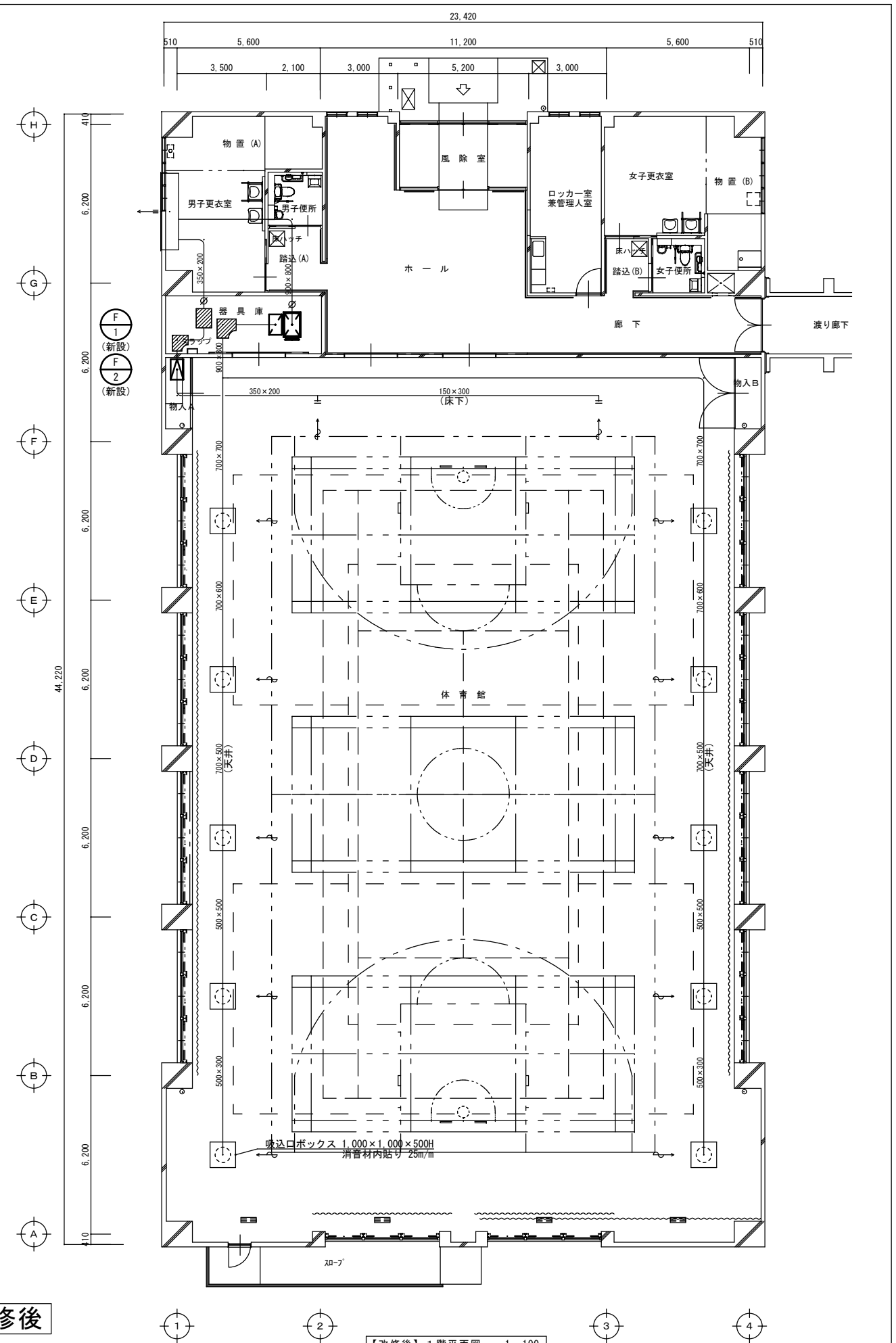
【改修前】1階平面図 1:100

備考	第一護國共同企業体 (代表) (有) 第一設計総合事務所 管理建築士一級建築士登録 第106046号 齊藤 博	総括一級建築士 第106046号 南第一設計総合事務所 齊藤 博	担当事務所長 基本 意匠 構造 (印) 南アクトプランニング 山口 勝 (印)	工事名称 上越市総合体育館等大規模改修機械設備工事	図面名称 上越勤労身体障害者体育館 【改修前】空調設備 1階・中2階平面図	縮尺	A1版 1/100	A3版 1/200	整理分類番号	図面番号
						年月日	令和3年2月		建機電衛 0.5 計外 0.7	合計枚数 07 枚



改修後

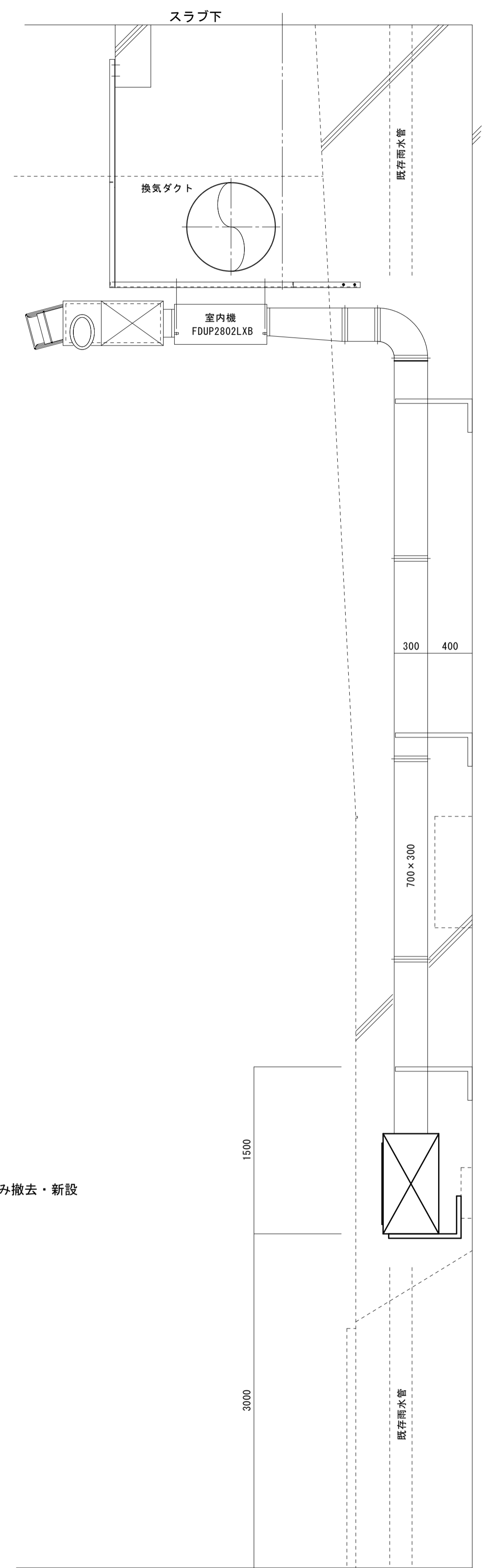
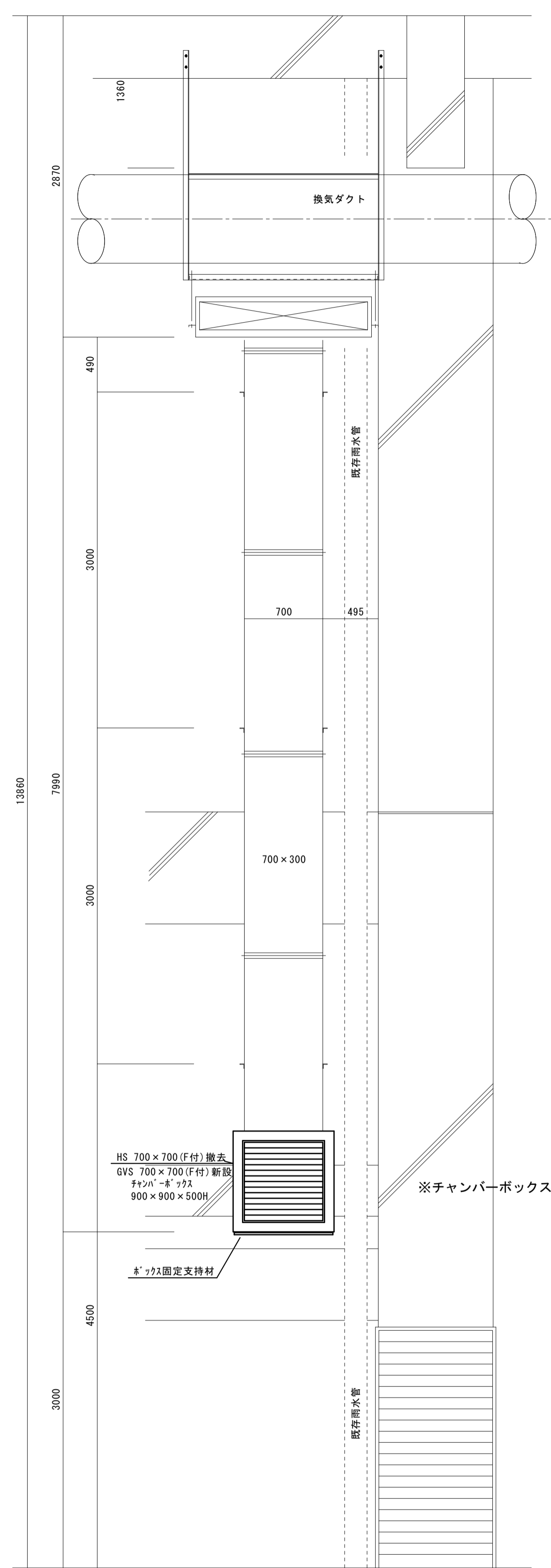
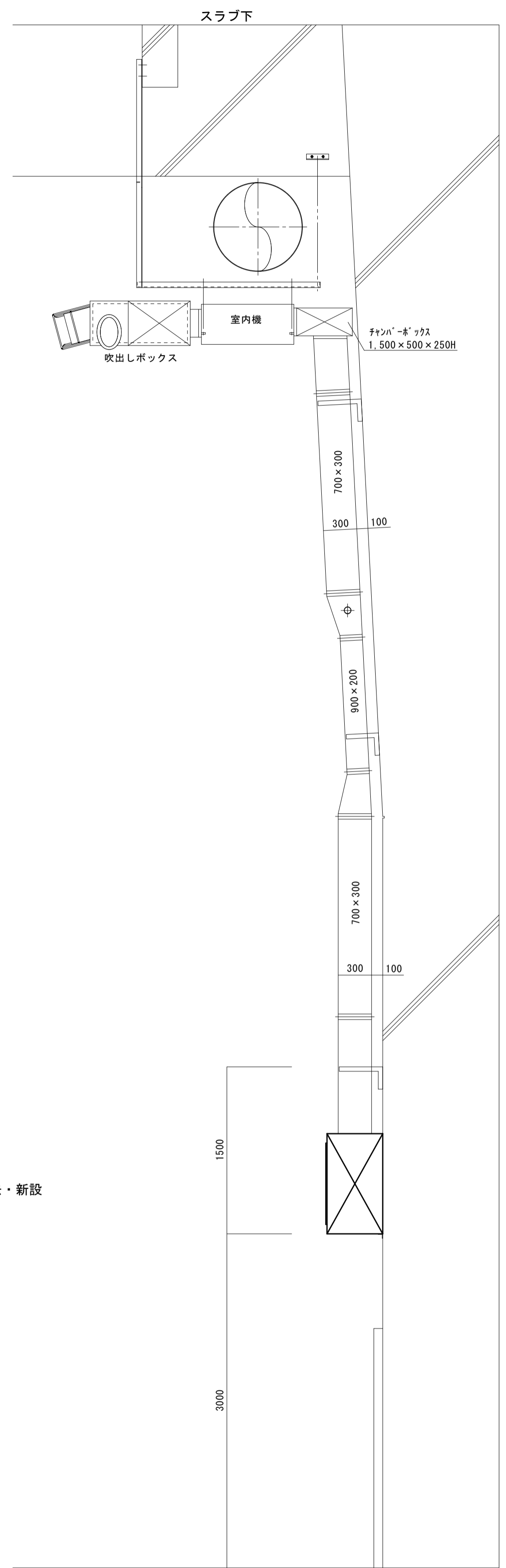
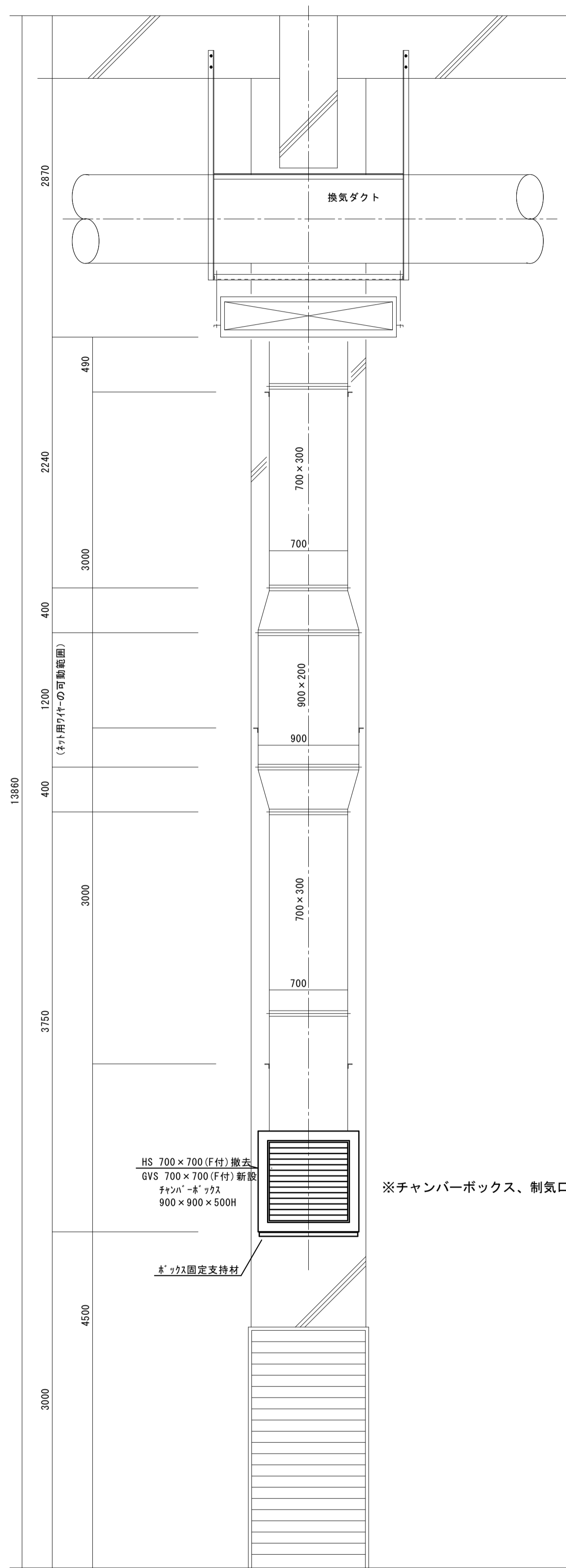
【改修後】1階平面図 1:100



改修後

【改修後】1階・中2階平面図 1:100

備考	第一護國共同企業体 (代表) (有) 第一設計総合事務所 管理建築士一級建築士登録 第106046号 齊藤 博	総括一級建築士 第106046号 南第一設計総合事務所 齊藤 博	担当事務所長 基本 意匠 構造 (印) 南アクトプランニング 山口 勝 (印)	工事名称 上越市総合体育館等大規模改修機械設備工事	図面名称 上越勤労身体障害者体育館 【改修後】空調設備 1階・中2階平面図	縮尺 A1版 1/100 A3版 1/200	整理分類番号 令和3年2月	図面番号 建機電機 0.6 0.7 合計枚数 枚



注意事項

1. ダクトはアングルフランジ工法とする
2. ダクトはプレス補強し、板厚は『1.0t』とする
3. ダクトはシールを施す

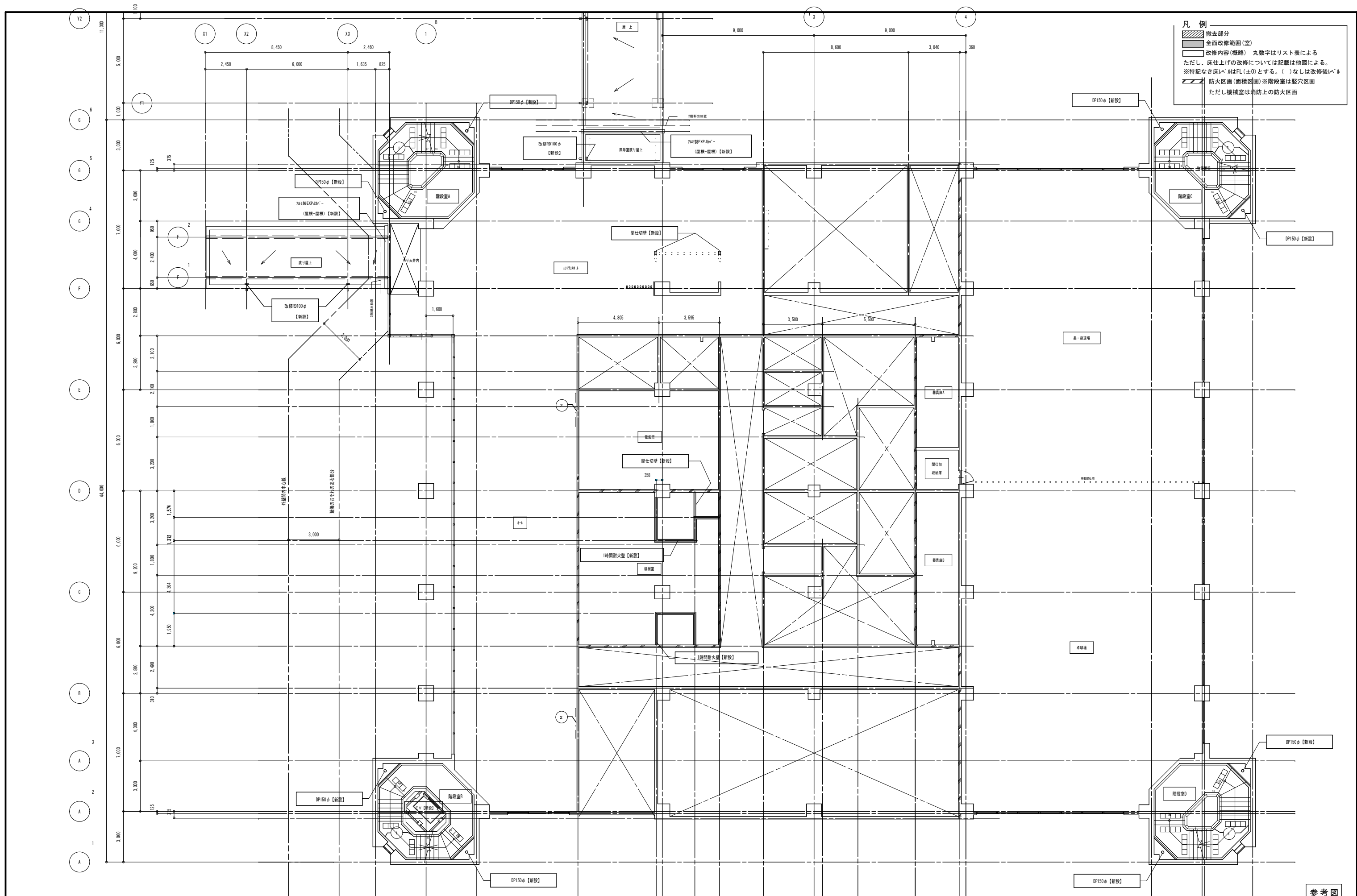
注意事項

1. ダクトはアングルフランジ工法とする
2. ダクトはプレス補強し、板厚は『1.0t』とする
3. ダクトはシールを施す

備考	第一護國共同企業体 (代表) (有) 第一設計総合事務所 管理建築士一級建築士登録 第106046号 齊藤 博	総括一級建築士 第106046号 南第一設計総合事務所 齊藤 博	担当事務所長 基本 意匠 構造 南アクトプランニング 山口 勝	工事名称 上越市総合体育館等大規模改修機械設備工事	図面名称 上越勤労身体障害者体育館 【改修前・改修後】 ダクト撤去・新設図	縮尺 A1版 1/30 A3版 1/60 年月日 令和3年2月	整理分類番号	図面番号 建 構 電 衛 浄 厨 外 07 07 合計枚数 枚





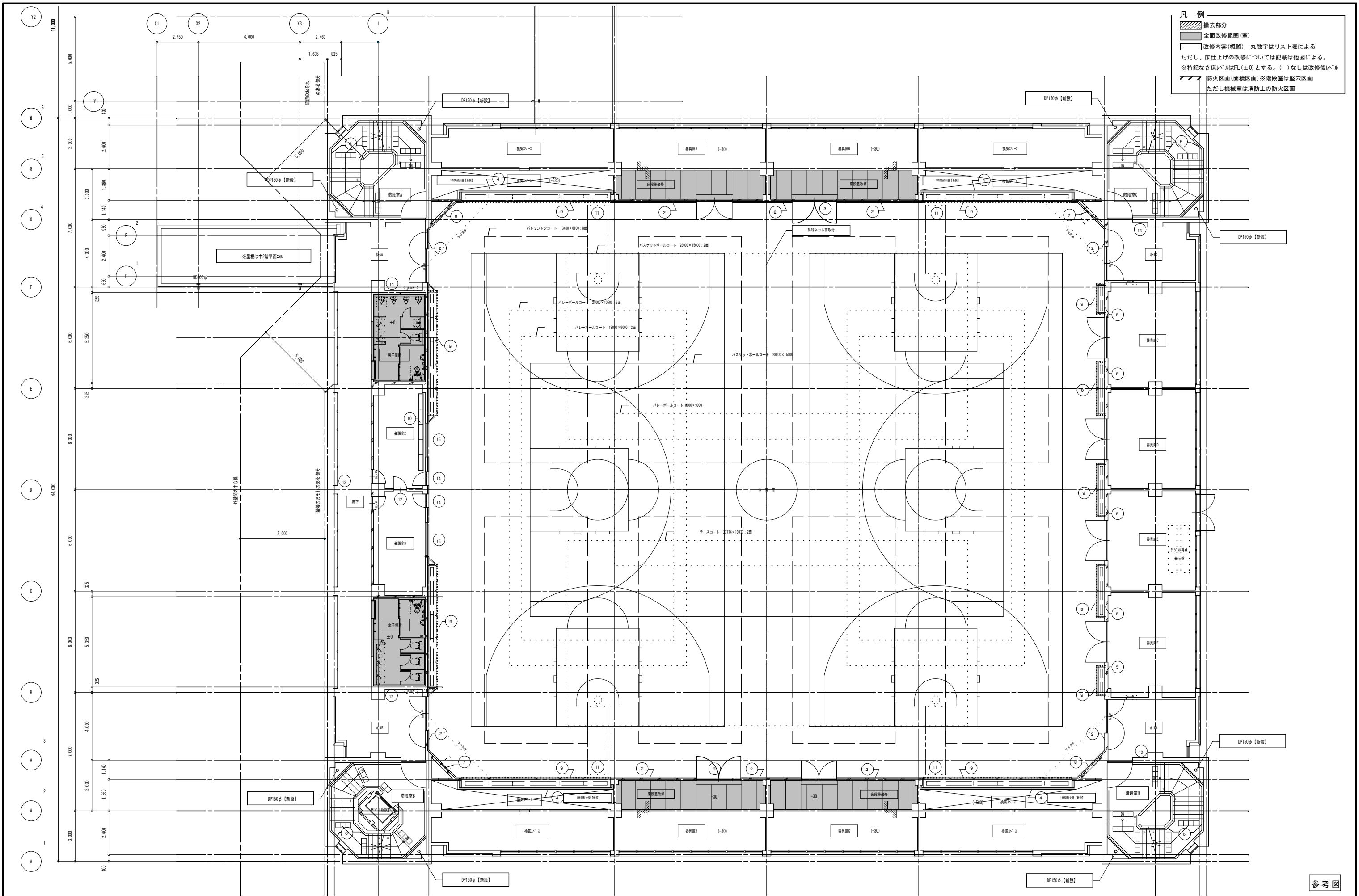


**凡例**

- 撤去部分
- 全面改修範囲(室)
- 改修内容(概略) 丸数字はリスト表による  
ただし、床仕上げの改修については記載は他図による。  
※特記なき床いしはFL(±0)とする。( )なしは改修後いし
- 防火区画(面積区画)※階段室は整穴区画  
ただし機械室は消防上の防火区画

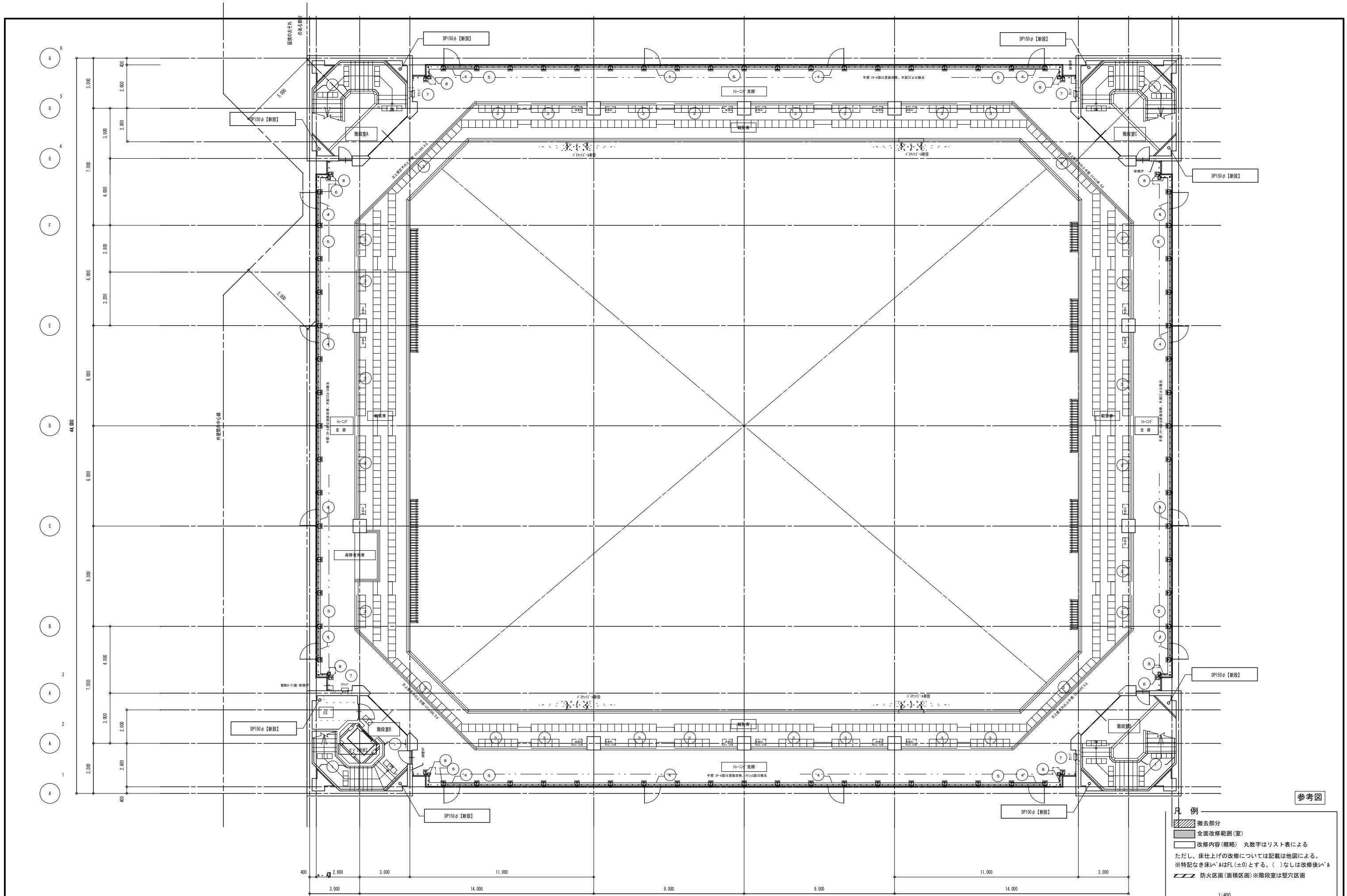
参考図

備考	第一・護国共同企業体 (代表) (有)第一設計総合事務所 管理建築士・一級建築士登録第106046号 齊藤博	総括・一級建築士 第106046号 第一設計総合事務所 齊藤博 印	担当事務所長 基本・意匠・構造・設備 第一設計総合事務所 齊藤博 印	工事名称 上越市総合体育館等大規模改修工事	図面名称 上越市総合体育館・渡り廊下 【改修後】中2階平面図	縮尺 A1版 1/100 A3版 1/200	整理分類番号 年月日 令和3年2月	図面番号 建・構・電・衛 参02 浄・厨・外・空 参04	合計枚数 4枚



参考図

備考	第一・護国共同企業体 (代表) (有)第一設計総合事務所 管理建築士・一級建築士登録 第106046号 齊藤博	総括・一級建築士 第106046号 第一設計総合事務所 印 齊藤博	担当事務所長 基本・意匠・構造・設備 第一設計総合事務所 印 齊藤博	工事名称 上越市総合体育館等大規模改修工事	図面名称 上越市総合体育館・渡り廊下 【改修後】2階平面図	縮尺 A1版 1/100 A3版 1/200	整理分類番号	図面番号 建・構・電・衛 参03 浄・厨・外・空 参04
	年月日 令和3年2月	合計枚数 4枚						



参考図

- 凡例
- 撤去部分
  - 全面改修範囲(室)
  - 改修内容(概略) 丸数字はリスト表による
- ただし、床仕上の改修については記載は他図による。  
 ※特記なき床いへはFL(±0)とする。( )なしは改修後いへ  
 防火区画(面積区画)※階段室は壁穴区画

備考	第一・護国共同企業体	総括・一級建築士	担当事務所長	工事名称	図面名称	縮尺	整理分類番号	図面番号
	(代表) (有)第一設計総合事務所 管理建築士一級建築士登録 第106046号 齊藤 博	第106046号 南第一設計総合事務所 齊藤 博	基本・意匠・構造・設備 南第一設計総合事務所 齊藤 博	上越市総合体育館等大規模改修工事	上越市総合体育館・渡り廊下 【改修後】3階平面図	A1版 1/100 A3版 1/200	年 月 日 令和3年2月	参04 参04 合計枚数 4枚