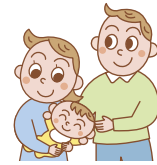


## 移住セミナー 「子育て、みんなどうしてる？」

子育て中の  
人から体験談  
などを聞くほ  
か、子育てに  
関する支援制  
度の紹介や参  
加者を交えた  
フリートークを行います。市  
外に住むご家族やお知り合い  
にご案内ください。



時 7月4日⑩午後1時～2時  
5分 所 WEB会議システム  
「Zoom」を使用しオンラ  
インで開催 対 U・1ター  
ンを検討している人 定 20人程  
度 他 終了後に個別相談会を  
行います 申 7月2日⑩ま  
でに自治・地域振興課（☎0  
25・526・5111、内  
線1488）

## 市民いこいの家の もよおし

所 市民いこいの家（☎02  
5・545・5270）

### ●イベント湯「緑茶の湯」

時 6月17日⑩～27日⑩午前10  
時～午後9時（入浴受付は午  
後8時45分まで） 費 一般3  
60円、小・中学生160円（シ

ニアパスポート、障害者手帳  
などの提示による割引制度有り）

### ●らくらくスマホ体験教室

時 6月17日⑩、19日⑩の①午  
前10時～11時30分②午後1時  
～2時30分③午後3時30分～  
5時 費 無料（入浴する場合  
は、別途入浴料が必要） 定  
各回8人（申込順） 申 6月4  
日⑩以降に市民いこいの家

### 本町・直江津ふれあい館 作品展示と出品者募集

60歳以上の市民の皆さんの  
趣味活動の作品を展示します。  
また、展示作品を募集してい  
ます。展示の内容、日程など  
詳しくは、各会場へ問い合わせ  
るか、市ホームページをご  
覧ください。

時 午前9時～午後6時（各展  
示期間の最終日は午後3時ま  
で） 所 本町ふれあい館（本  
町2丁目、☎025・526・

3286）、直江津ふれあい  
館（直江津小

学校1階、☎  
025・54  
3・2856）

詳しくは



### 訪問型サービ 有償ボランティア養成講座

高齢者を対象に市が行う訪

問型の生活  
支援サービ  
ス（話し相  
手や安否確  
認、家事援  
助）を担う  
有償ボラン  
ティアを養  
成します。



時 6月24日⑩午前10時～午後  
3時 所 直江津学びの交流館

申 6月23日⑩までにステイツ  
ク事務局（㈱リボン内、☎

025・523・0700）

所 高齢者支援課（☎025・

526・5111、内線16

70）

認知症を知ろう  
認知症サポーター養成講座

認知症に関する正しい知識  
や認知症の人への支援方法な  
どを学ぶ講座です。

時 ①6月23日⑩午後2時～3  
時30分、②7月12日⑩午後

2時～3時30分 所 ①レイ  
ン

ボーセンター、②福祉交流

プラザ 定 各20人（申込順）

申 ①6月9日⑩～開催日前

日までの間、②6月28日⑩～

開催日前日までの間にすこや

かなくらし包括支援センター

（☎025・526・5623）

## 子どもセンター子育てセミナー 「パパもつと遊ぼう」

男性保育士を講師に親子遊  
びやコミュニケーションの取  
り方などを子どもと一緒に体  
験します。

時 6月20日⑩午前10時～11時  
所 市民プラザ子どもセンター

対 満1歳～1歳半の子どもと  
父親 定 15組（抽選） 申

6月7日⑩までにオーレンプ  
ラザ子どもセンター（☎02

5・525・0355）

じょうえつ子育てinfo

## 「おしえてー入園制度のこと」

保育園、幼稚  
園、認定こども  
園の入園までの  
スケジュールや  
利用手続きなど  
を説明します。



時 ①7月6日④、②7月13日

④、③7月16日④いずれも午

前10時～11時30分 所 ①②市

民プラザ③オーレンプラザ

対 子育て中の保護者 定 各回

50人（抽選） 申 6月25日

④までに、じょうえつ子育て

info（☎025・526・

1214（オーレンプラザこ  
どもセンター内）