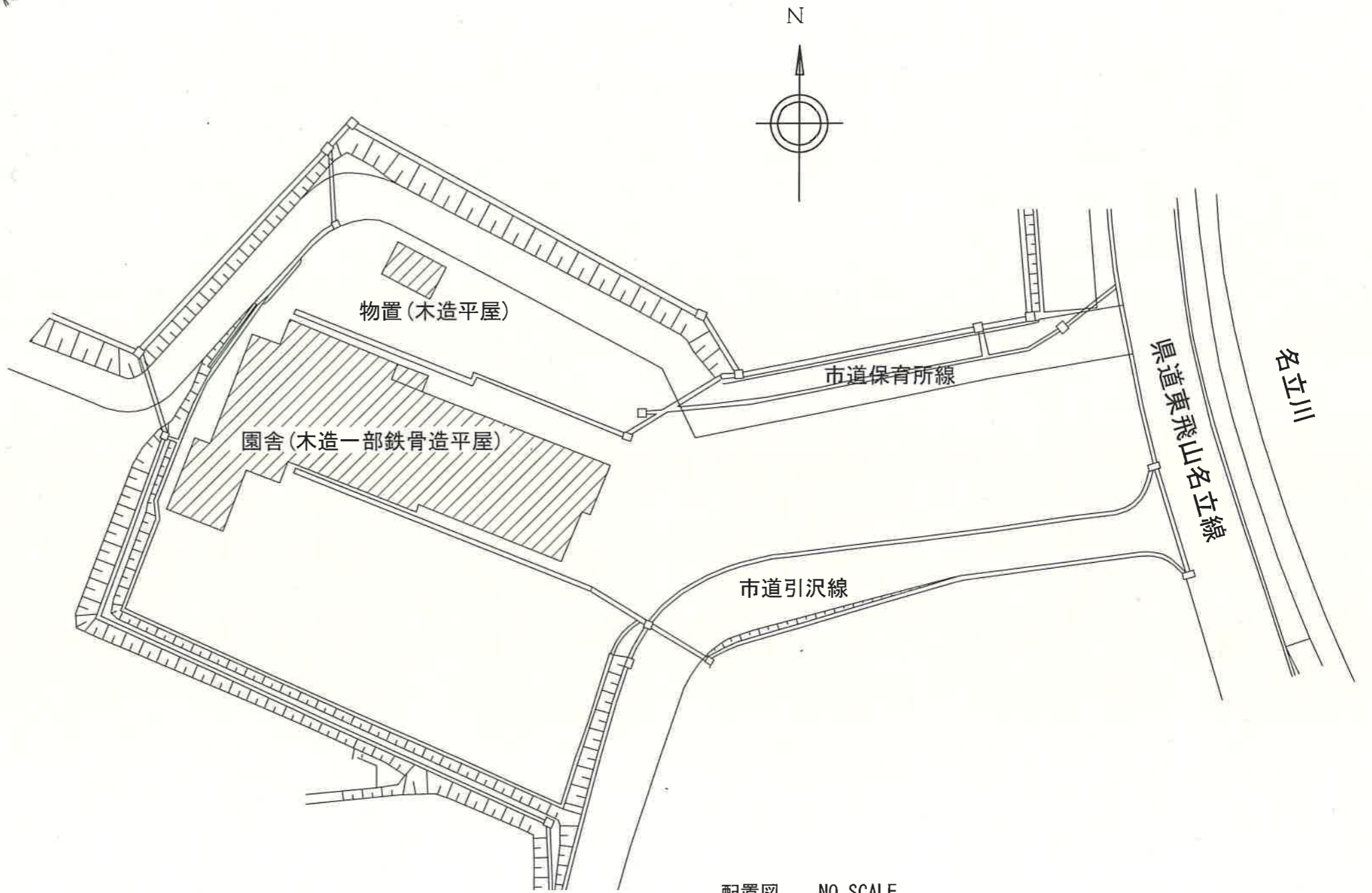


付近見取り図 NO SCALE
 工事場所：上越市名立区折居61 他



配置図 NO SCALE



547.4月
①当初新築

外部仕上表

基 礎	モルタル刷毛引 厚さ 100・400, 150・600モルタル厚仕
外 壁	外壁合板(外大板付), カラーベスト, カラーシート壁, 付土留付柱 OP取付
窓 出 入 口	アルミサッシ(三層ガラス式)
床	大巾板6 VP
天井	カーテン下
扉	新築木扉板付 板付カーテン取付部 管上アルミ線, 両面カーテン, 付土留付柱, 付土留付柱, 付土留付柱 IL-50・50V4
其 他	別添 スロープ板付 園名札 植込 足袋 換気ファン, 換気, 換気料, 給食室少イ草かき, 手摺

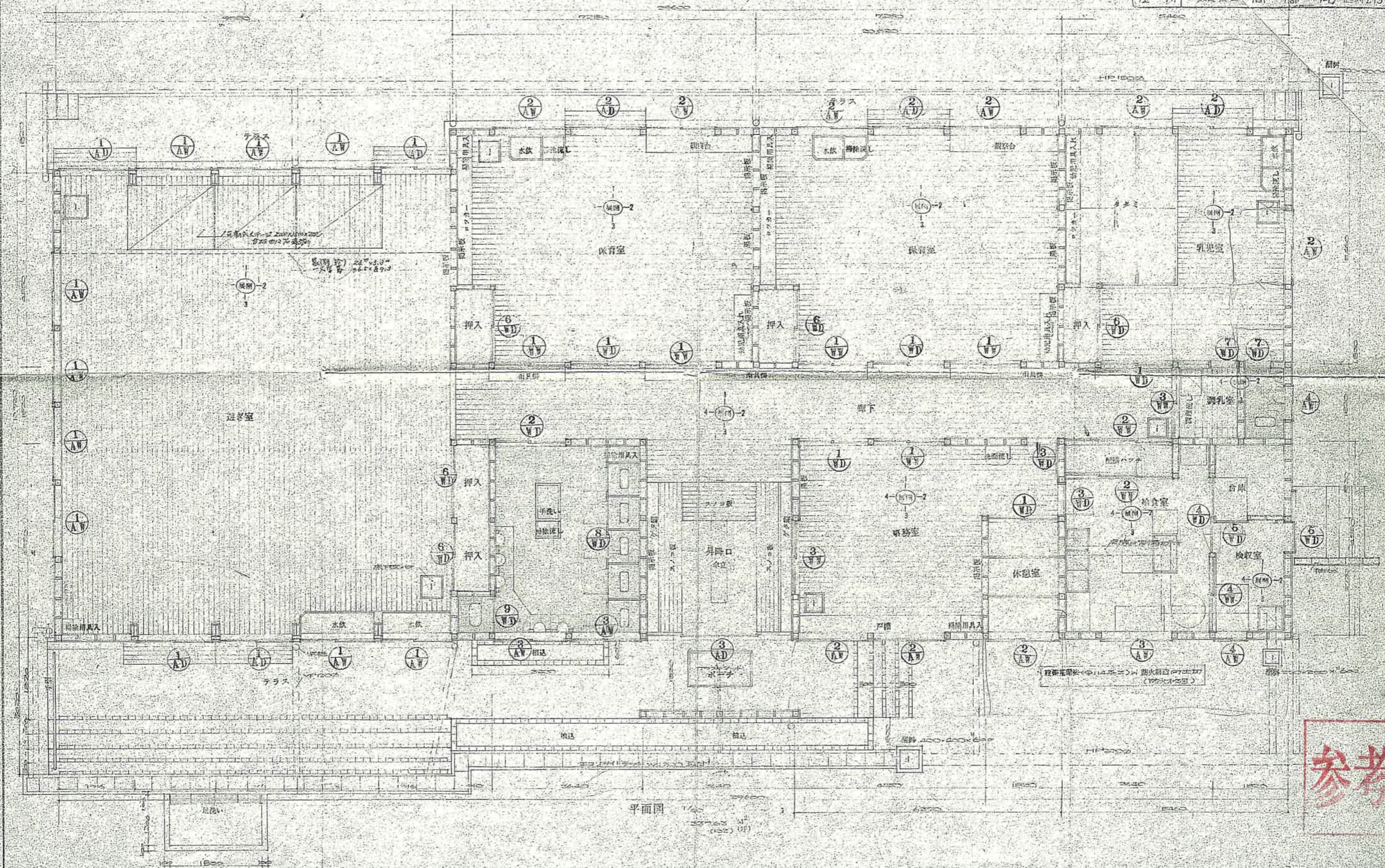
内部仕上表

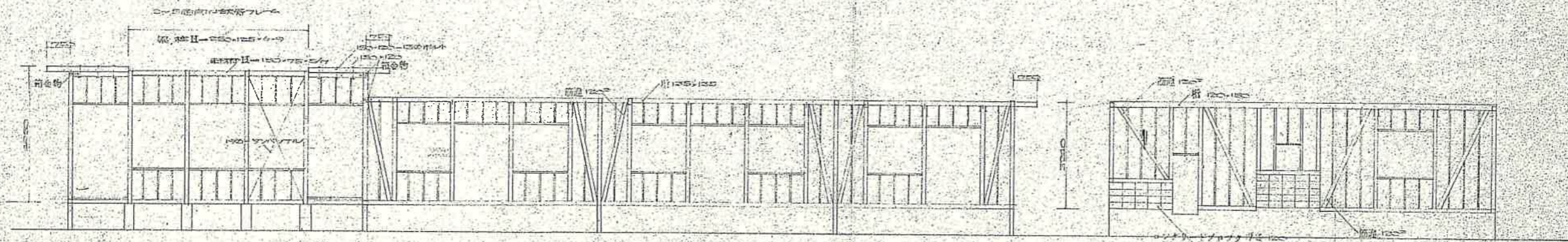
室 名	床	中 木	壁	天 井	特 意
ホール	モルタル刷毛引 厚仕	モルタル金ゴテ	ワオツヤアルミボード⑨ UP	大巾板6 VP	
昇降口	モルタル刷毛引 厚仕, スノコ板	モルタル金ゴテ	ワオツヤアルミボード⑨ 目隠し貼(75) (準不燃 2005)	大巾板6 VP	(準不燃 2001) 換気扇・換気口付
事務室	合板床⑫	ワゴンOS	ワオツヤアルミボード⑨ 目隠し貼(75) (全上)	全上	(全上) 換気扇(1台付), 戸閉, 手洗い, 換気扇, カートンボックス, カーテンロール, 換気扇用器具
休憩室	タタミ		ワオツヤアルミボード⑨ 目隠し貼(75)	全上	(全上) 換気扇(1台付), カートンボックス, カーテンロール
保育室	合板床⑫	ワゴンOS	ワオツヤアルミボード⑨ 目隠し貼(75) (準不燃 2005)	全上	(全上) 押入, 水飲手洗い, 戸閉, 換気扇, カートンボックス, 換気扇用器具
乳児室	合板床⑫ タタミ	ワゴンUS	全上 (全上)	全上	(全上) 全上
調乳室	合板床⑫	ワゴンUS	大巾板6 VP	大巾板6 VP	換気扇(1台付), 換気ファン, 換気料, 水切器
遊戯室	合板床⑫	ワゴンUS	(一部ラワンベニ055% OP) ⑨ 目隠し貼(75) (準不燃 2005)	大巾板6 VP	(準不燃 2001) 押入, 換気扇, 水飲器, カートンボックス, カーテンロール, 換気扇用器具, 床下ボックス
WC	モルタル刷毛引		ワオツヤアルミボード⑨ 目隠し貼(75)	大巾板6 VP	小便器, 大便器, 換気ファン, 手洗い, 換気扇用器具
給食室	モルタル刷毛引	モルタル金ゴテ VP	モルタル金ゴテ VP 大巾板6 VP	全上	換気扇(1台付), 換気ファン, 換気料, 水切器
換気室	モルタル刷毛引	モルタル金ゴテ VP	モルタル金ゴテ VP 大巾板6 VP	全上	全上
倉庫	モルタル刷毛引 厚仕 トロン壁紙	モルタル金ゴテ	ワオツヤアルミボード⑨ 目隠し貼(75)	全上	換気扇
押入	ワオツヤアルミボード⑨		ワオツヤアルミボード⑨	全上	換気扇
廊下	合板床⑫	ワゴンOS	ワオツヤアルミボード⑨ 目隠し貼(75) (準不燃 2005)	大巾板6 VP	(準不燃 2001) 換気扇, 換気料



工事名 市立保育園新築 工事設計図
 図面番号 No. 4521 之 第 4 号 縮 尺
 作製月日 昭和 46 年 8 月 31 日
 図面名 仕上表
 設計 監 製
 建築事務所 滋賀県西京町一丁目中央ビル四階 株式会社 滋賀設計事務所
 住 所 一級建築士 高橋 剛 登録 1977 号

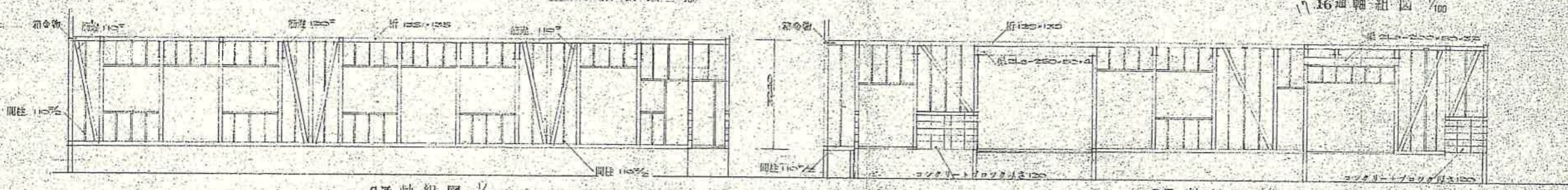
工事名	名古屋市立保育園新築工事設計図		
図面番号	NO.4521	之1葉	5号縮尺
作製日	昭和46年8月吉日		
図面名	平面図		1:60
設計	計	製	図
建築事務所	名古屋市西區一丁目四中央ビル四階中央設計電氣設計科		
住所	一級建築士 高橋 剛 登録21977号		





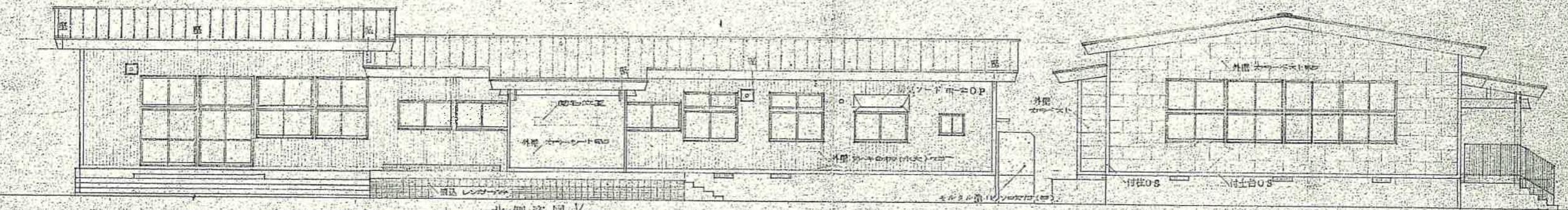
D通軸組図 1/100

16通軸組図 1/100



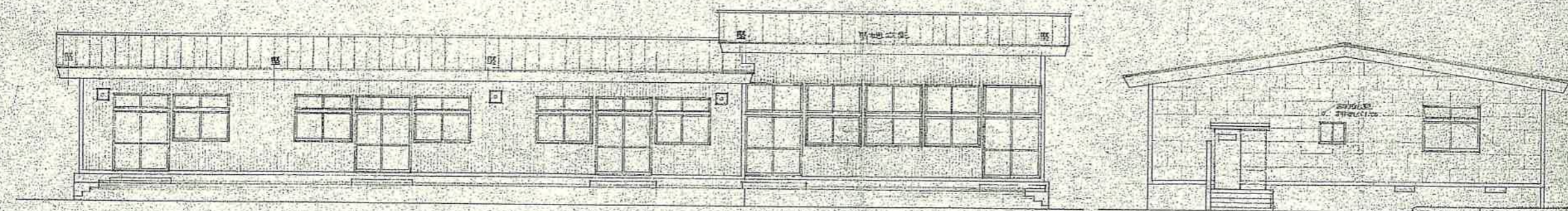
C通軸組図 1/100

B通軸組図 1/100



北側姿図 1/100

東側姿図

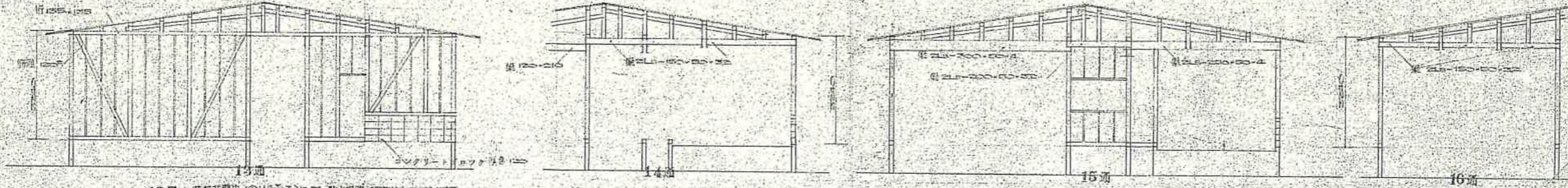
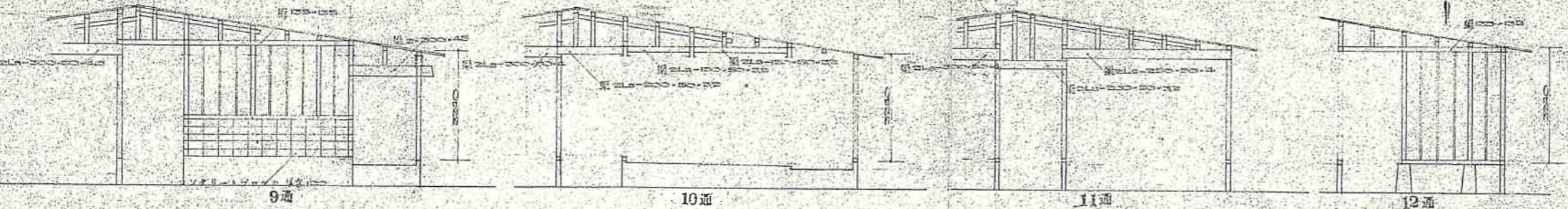
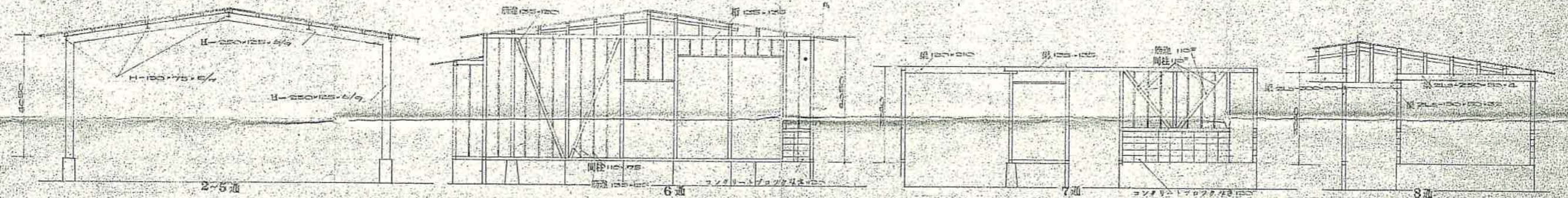
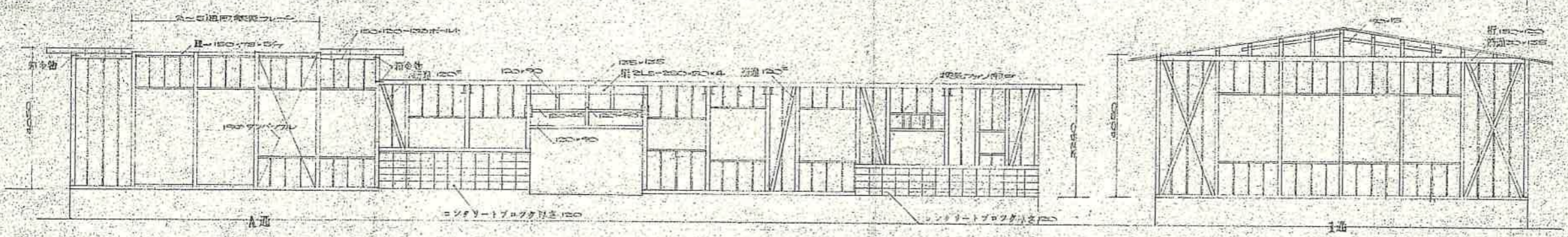


南側姿図 1/100

西側姿図 1/100

参考

工事名	沼田正保育園新築 工事設計図	
図面番号	NO. 4521	二葉台号 縮尺
作製月日	昭和 46年 8月 20日	
図面名	各立面軸組図	
設計	計算	製図
建築事務所	高田市西町一丁目九番地 中央設計院 建築部	
住所	一級建築士 高橋 剛 登録21977号	

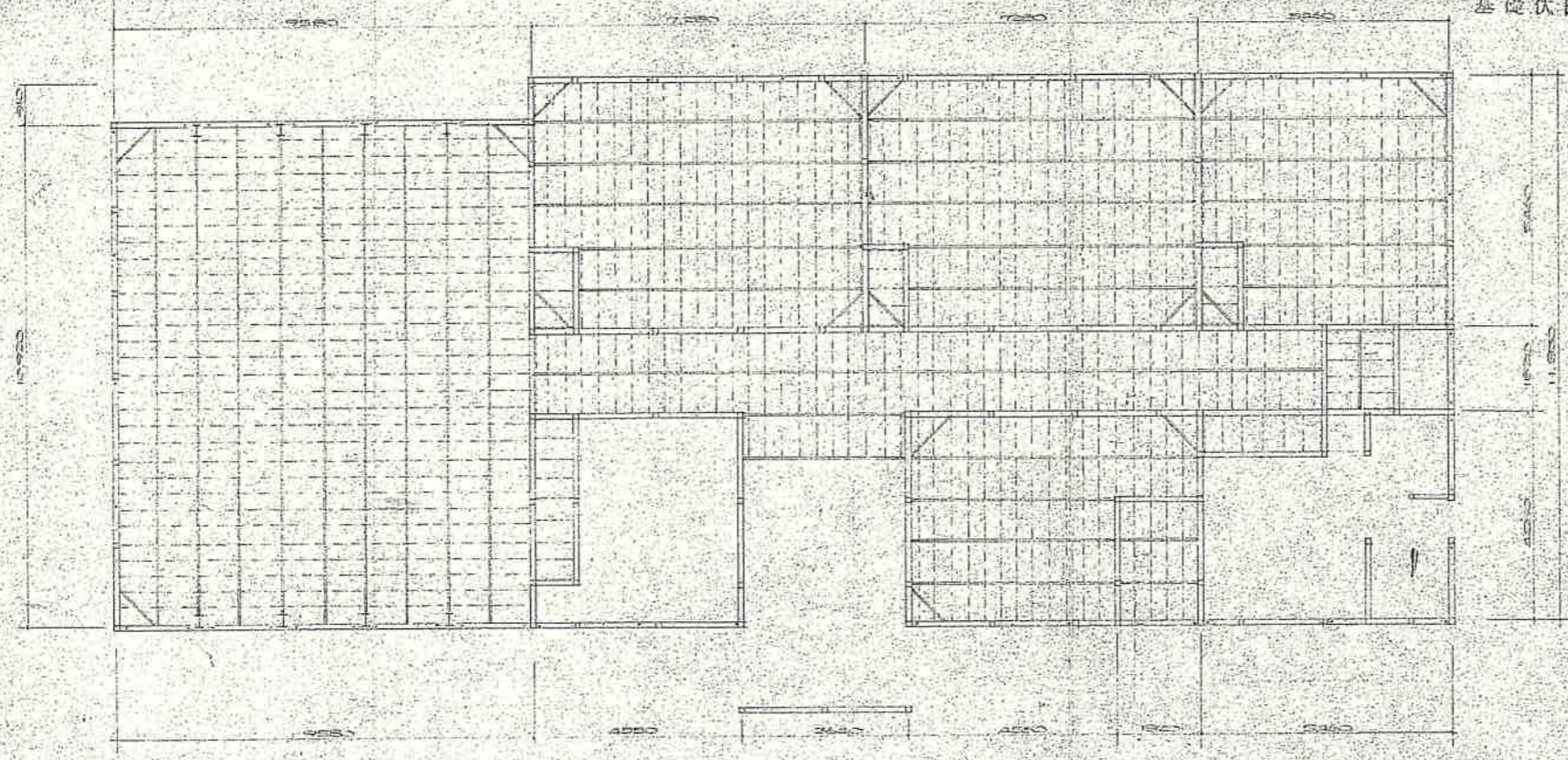
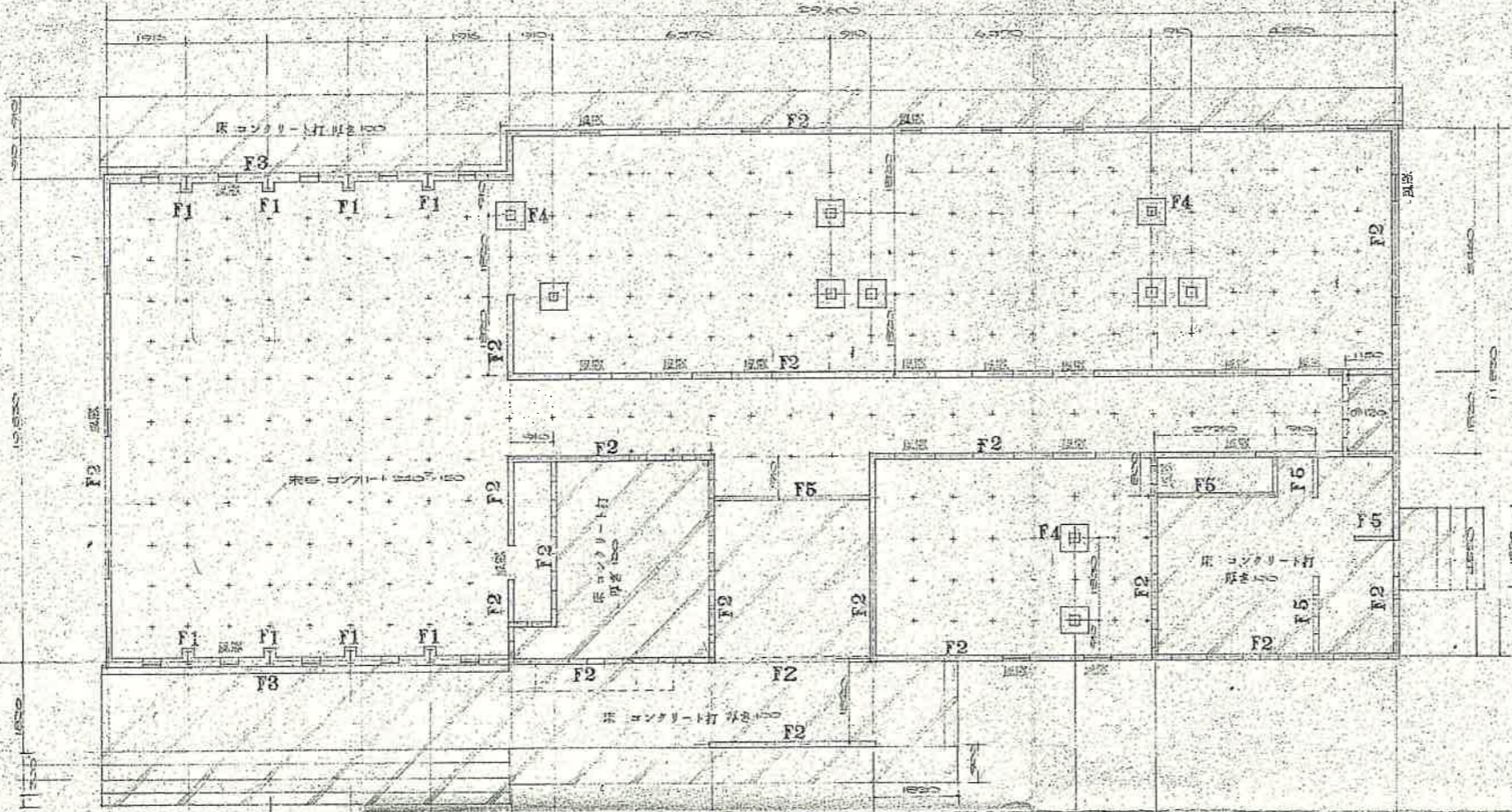


参考

13通 二階床下部分 (全二階床下部分) 防火構造 (防火構造) による
構造 (構造) による

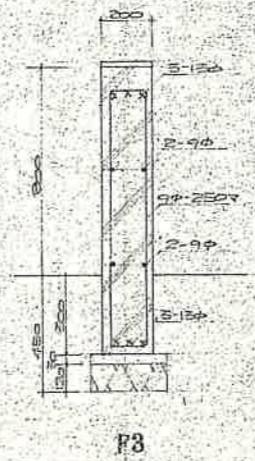
軸組図 100

工事名	名立町立保育園新築	工事設計	図
図面番号	NO.4521	21葉	7号
作製月日	昭和46年8月	吉日	
図面名	軸組図		1:100
設計	計	基	図
建築事務所 東京都中央区西馬場一丁目一四号 中央建設設計事務所 高橋 剛 設計 1977年			

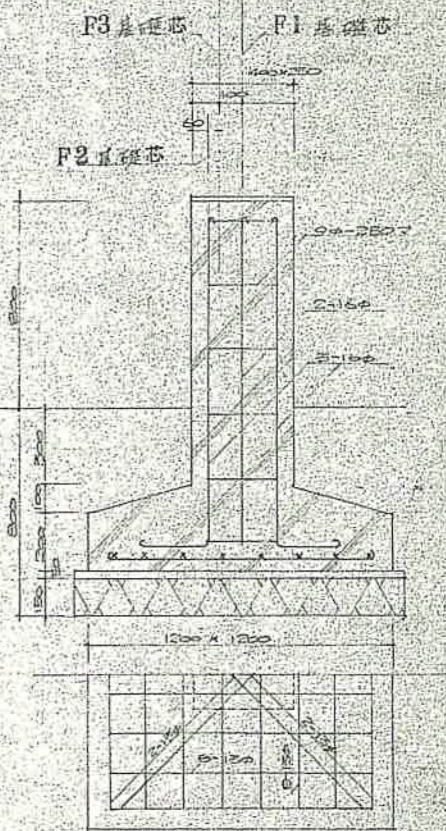


1階床伏図 1/100

基礎リスト 1:20

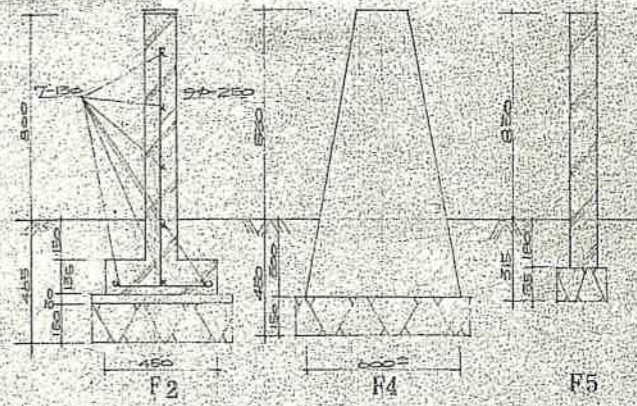


F8



F1

基礎伏図 1/100



F2

F4

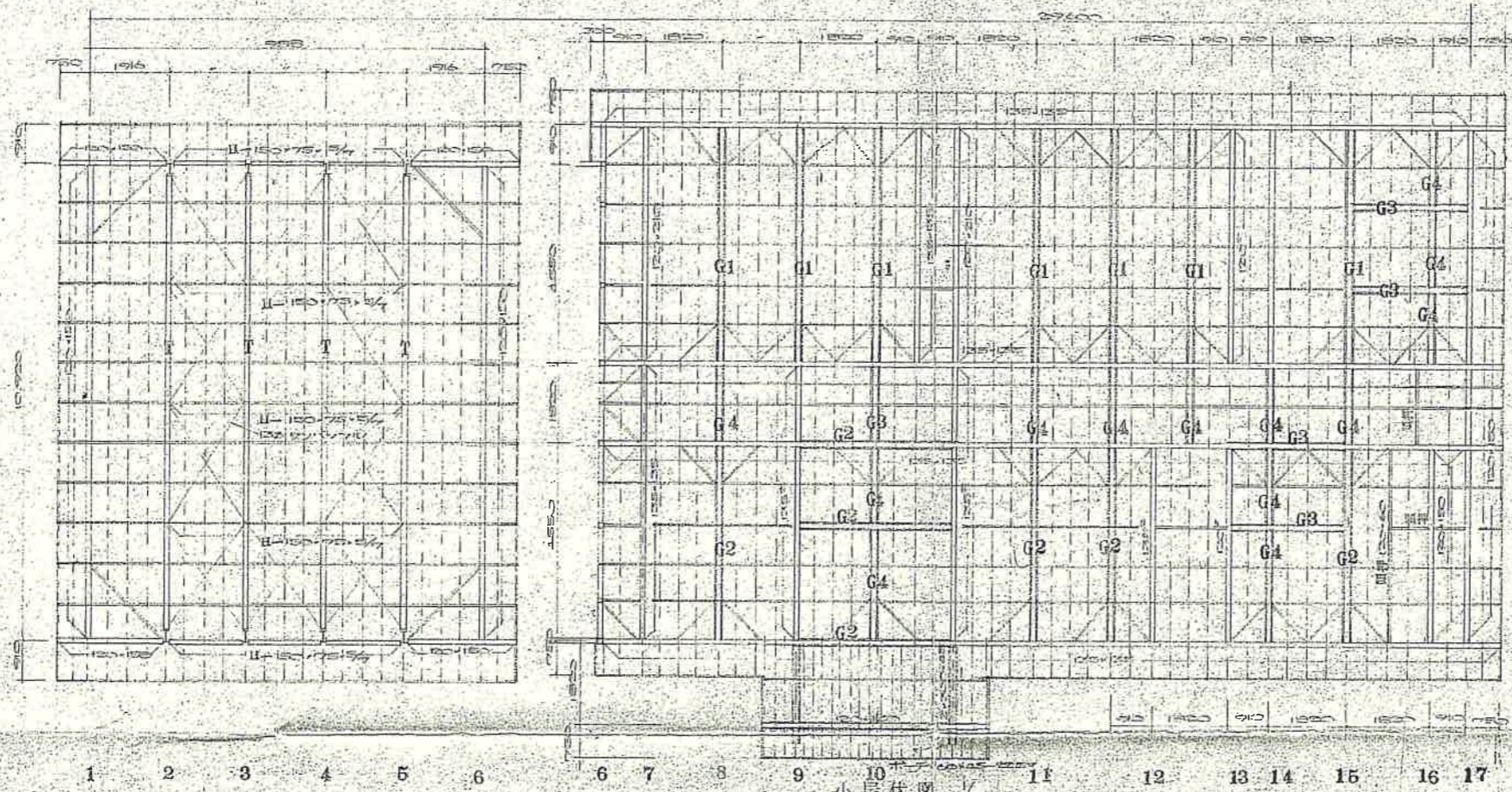
F5

基礎型

土台	100-100 (240x140)
火打土台	100
大引	105-105
根太	65-65
根太受	100

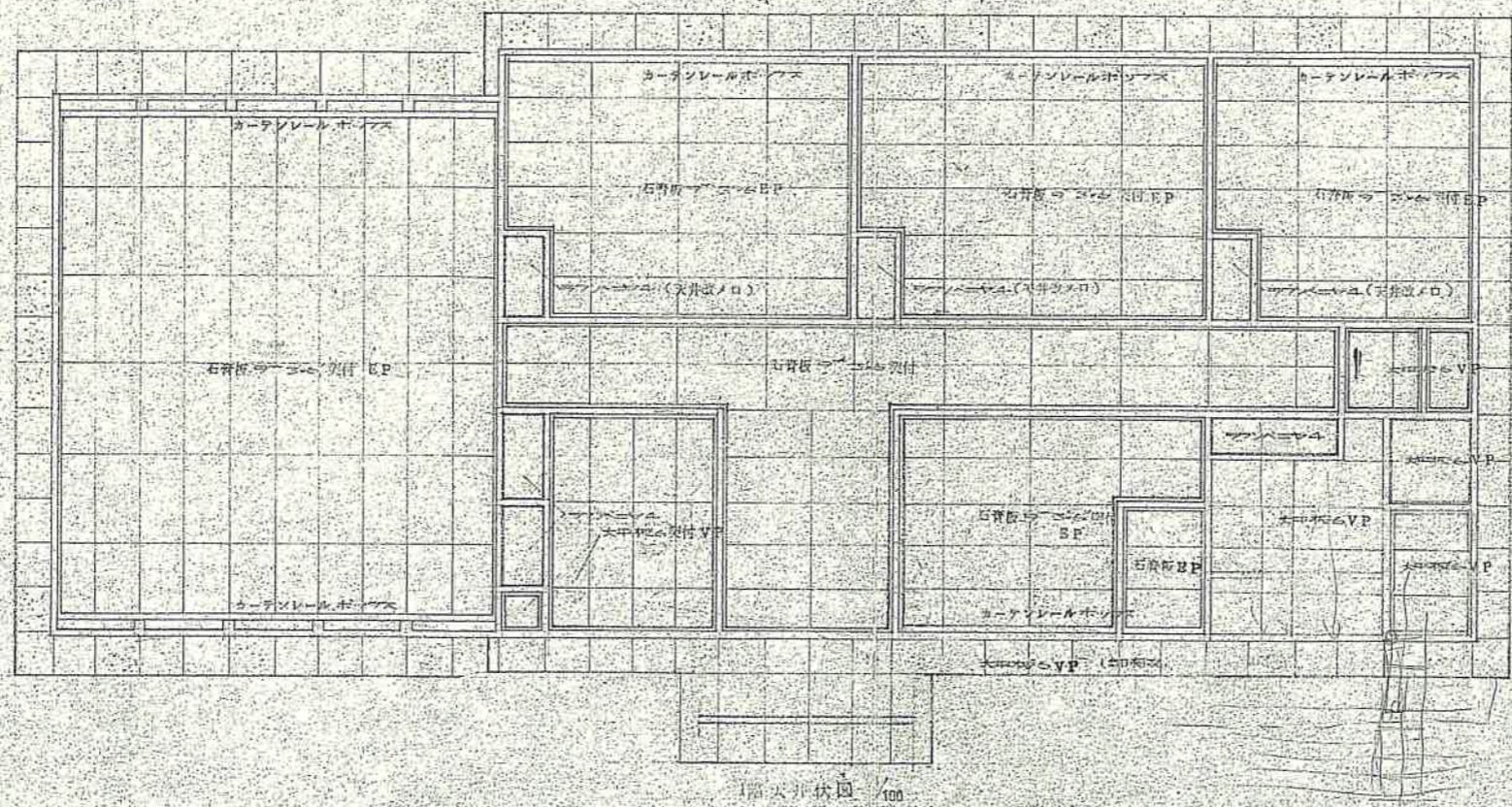
参考

工事名	石立町立保育園新築工事設計図		
図面番号	NQ-45211-21 床下基礎		
作製年月	昭和46年8月31日		
図面名	各伏図	1:100	
設計	計算	集図	1:20
建築事務所	高田市西成町一丁目一四九中央ビル四階中央設計事務所		
住所	〒670-1 高田市西成町一丁目一四九番地		



柱番号	断面
G1	215-300-2000
G2	215-300-2000
G3	215-300-2000
G4	215-300-2000
梁	125-125
床板	65-65-1500
天井	125-125-1500

小屋伏図 1/100

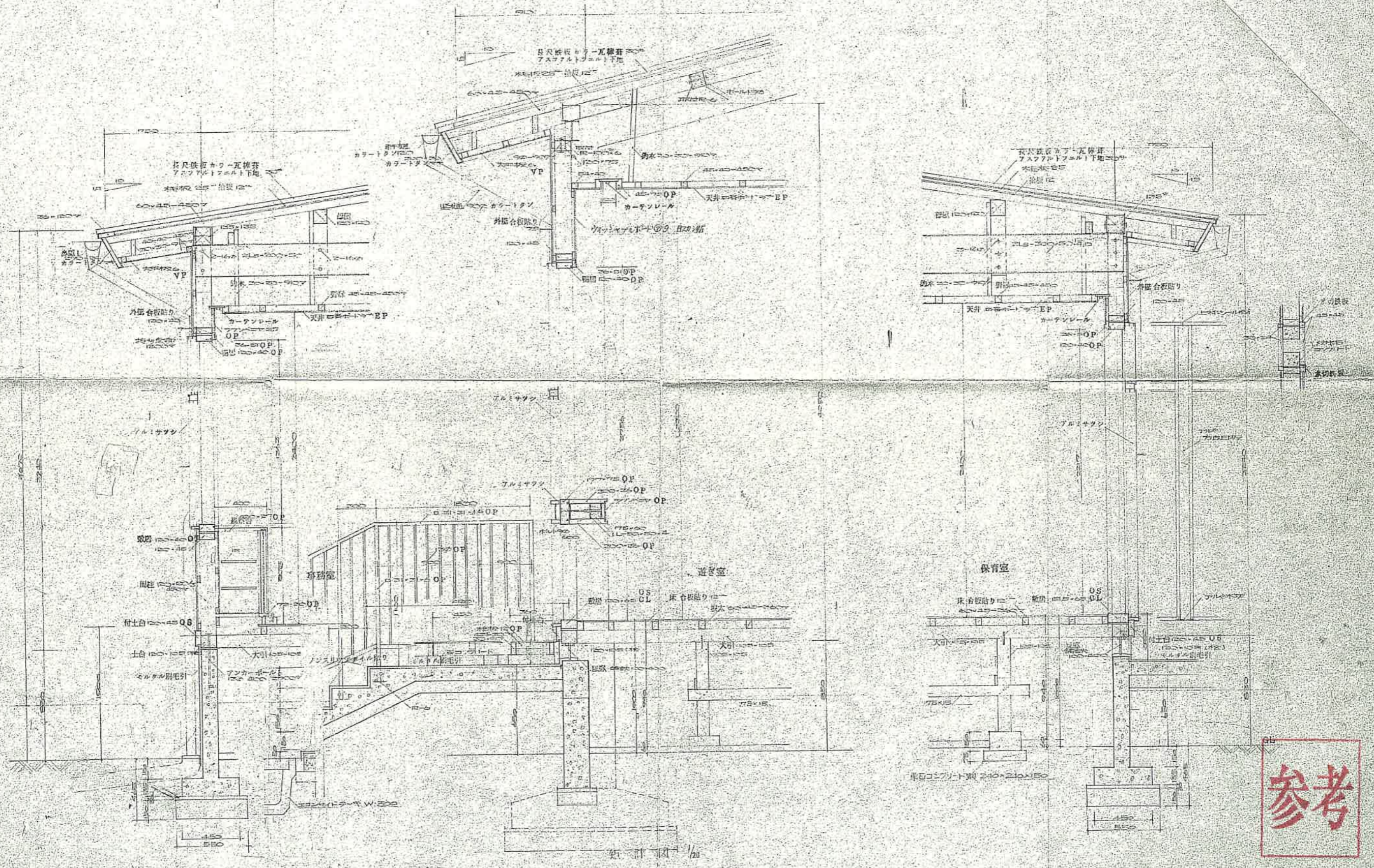


1階大伏図 1/100



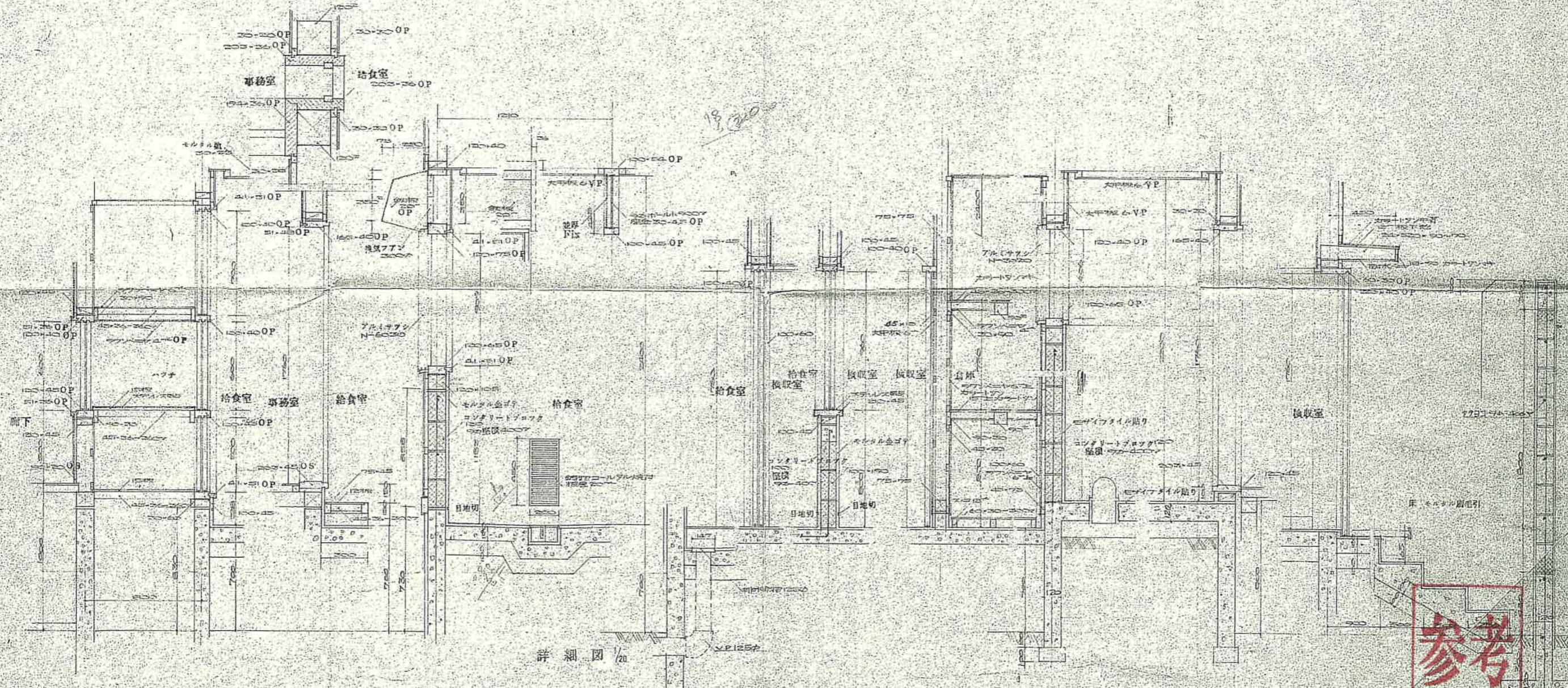
工事名	名古屋市保育園新築工事設計図		
図面番号	NO. 1421	1/1	縮尺
作製月日	昭和46年8月30日		
図面名	各伏図		
設計	計算	製図	1:100
建築事務所 名古屋市西區一ツ橋四丁目九番地中央設計事務所 住 所 一ツ橋五丁目高橋 剛 登録21977号			

工事名	名古屋市立保育園新築	工事設計図
図面番号	NQ 4521	之 第 10号 縮 尺
作製年月	昭和 46年 8月 26日	
図面名	矩 計 図	1:20
設計	計 画	製 図
建築事務所	高田市西城野一丁目一四九中央ビル西階中央設計由設計事務所	
住 所	一級建築士 高橋 剛 登録21977号	



参考

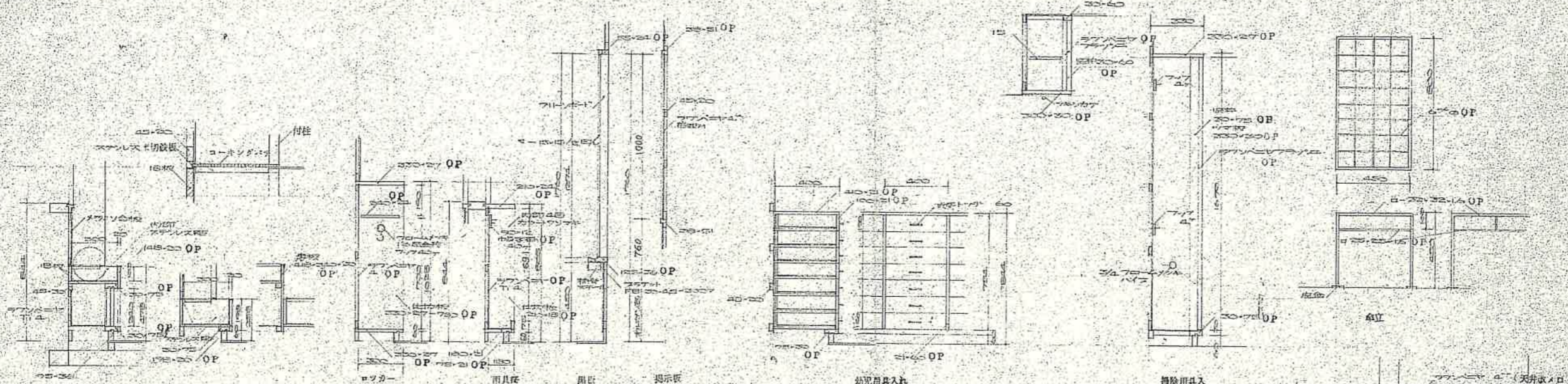
詳細図 1/10



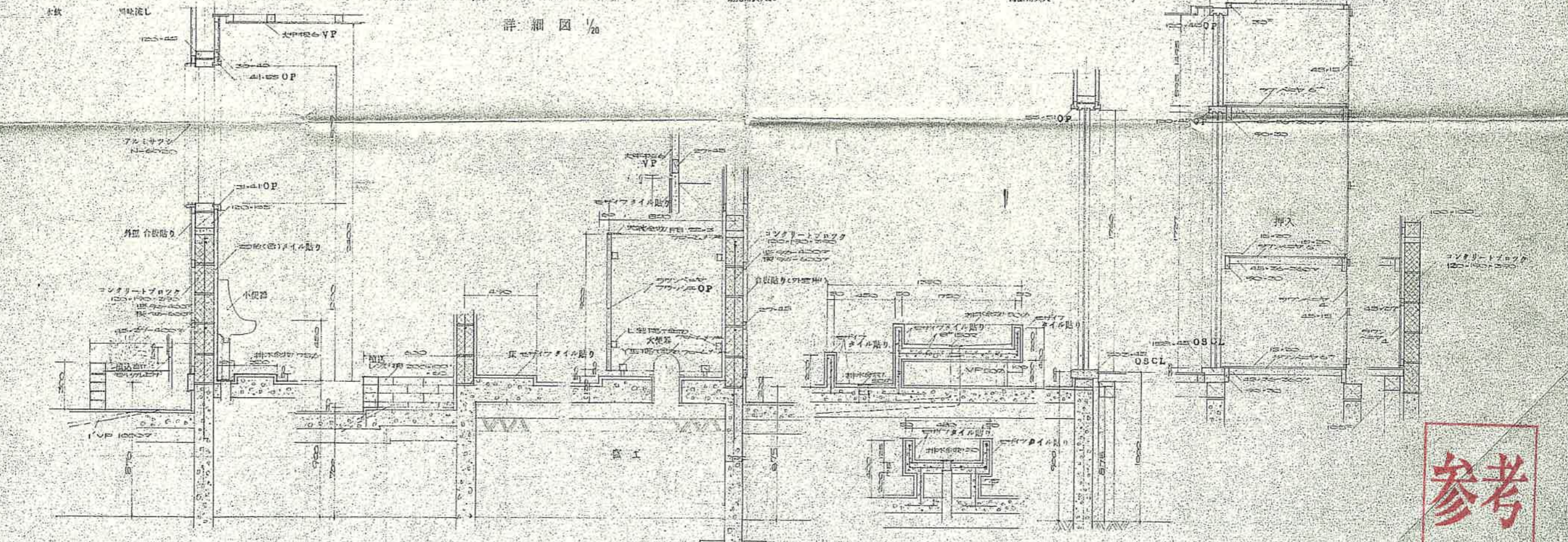
詳細図 1/20

参考

工事名	名立町立保育園新築工事設計図		
図面番号	NO 4521	21第 11号	縮尺
作製月日	昭和 46年 8月 吉日		
図面名	詳細図		
設計	計	製	1:20
建築事務所 浜田市西成町一丁目中央ビル四階中央設計部 設計 岡村 隆子			
住所 一級建築士 高橋 剛 設計 1971年			



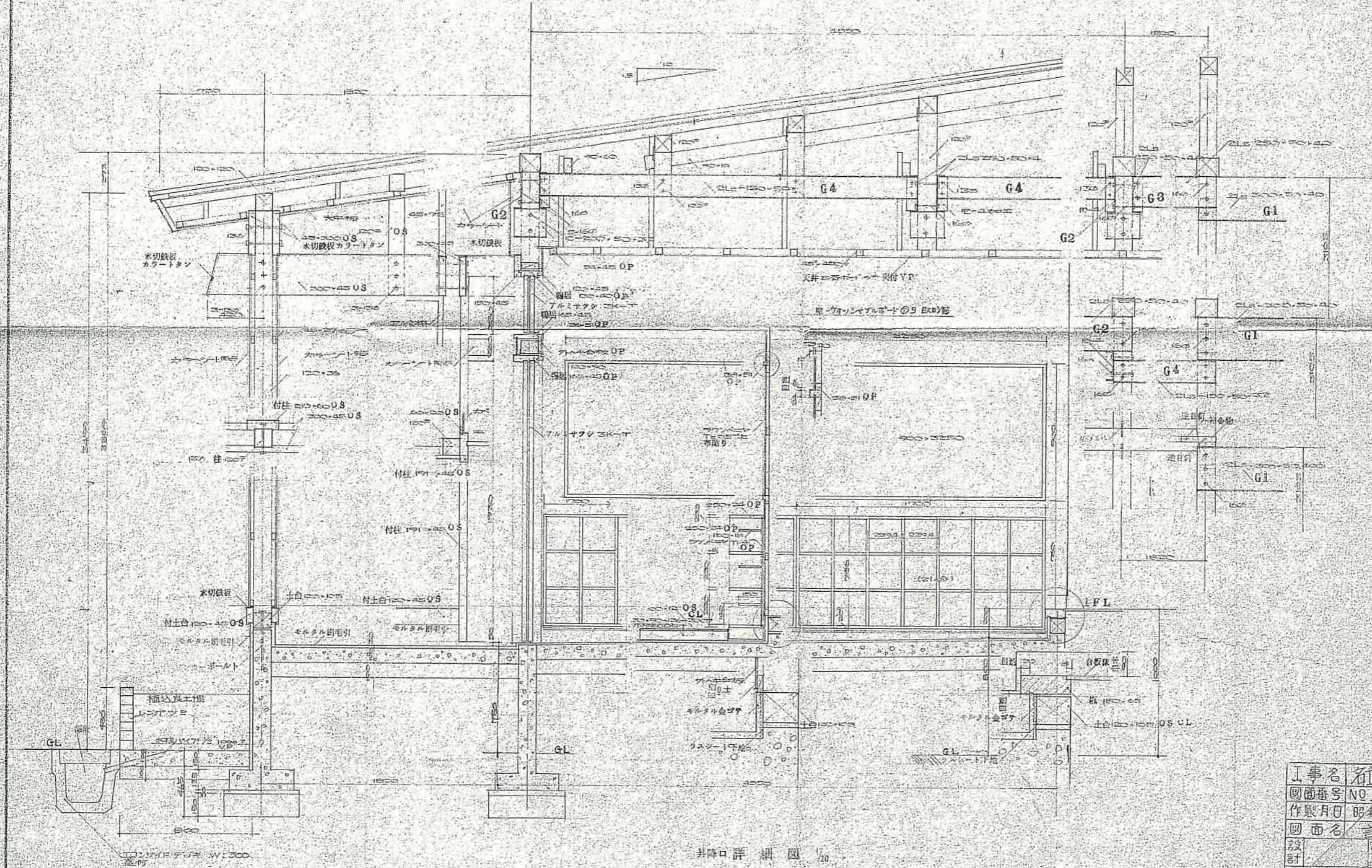
詳細図 1/20



WC 詳細図 1/20

参考

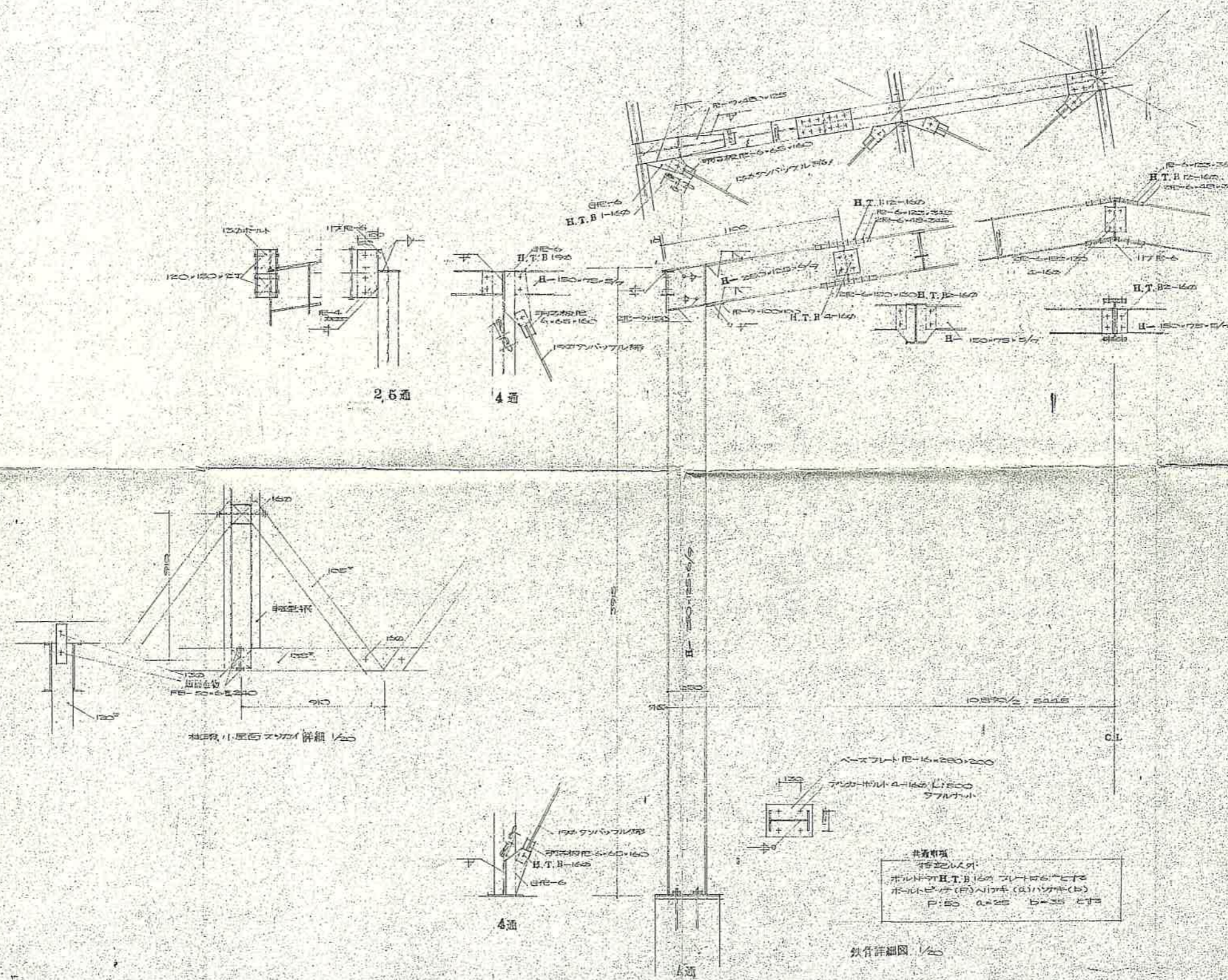
工事名	行田立保層新築 工事設計図		
図面番号	NO. 4521 之 第 13 号 縮尺		
作製月日	昭和 46 年 8 月 吉日		
図面名	詳細図		
設計	計	製	1:20
建築事務所 高田市西坂町一丁目九番九号 中央設計 田中 金吾 田中 金子			
住所 一級建築士 高橋 剛 設計 21977 号			



井筒口詳細図 1/20

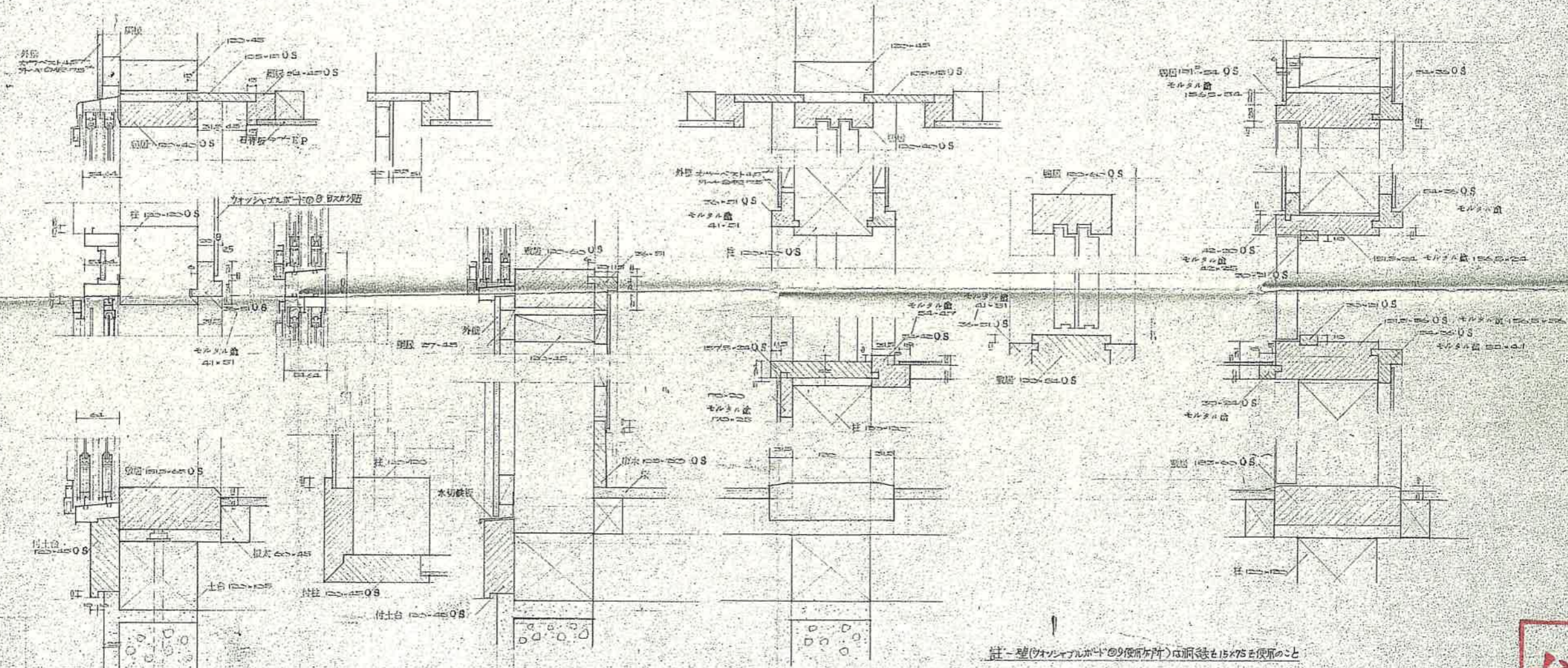


工事名	新立保国新築	工事設計	四
図番	NO. 4521	之	13号縮尺
作製月日	昭和 46年 8月 20日		
図面名	詳細図		1:20
設計	梶原	製	梶原
建築事務所 高橋事務所 一丁目九番九号 中央設計院 設計士 高橋 剛 設計 21977号			



参考

工事名	名立町立保育園新架 工事設計四		
圖面番号	NO 4521	21第14号	縮尺
作製月日	昭和 46 年 8 月 31 日		
圖面名	鉄骨詳細図		
設計	計	製	1/20
事務所	高橋 剛 設計事務所		
住所	一級建築士 高橋 剛 設計事務所		



詳細図



工事名 石立町立保育園新築 工事設計図			
図面番号	NO.4521	21葉/15号	縮尺
作製月日	昭和46年8月吉日		
図面名	詳細図		
設計	計算	製図	1:5
建築事務所	滋賀事務所 滋賀市西城崎一丁目九十九番地滋賀建築設計事務所		
住 所	一級建築士 高橋 剛 電話21977号		