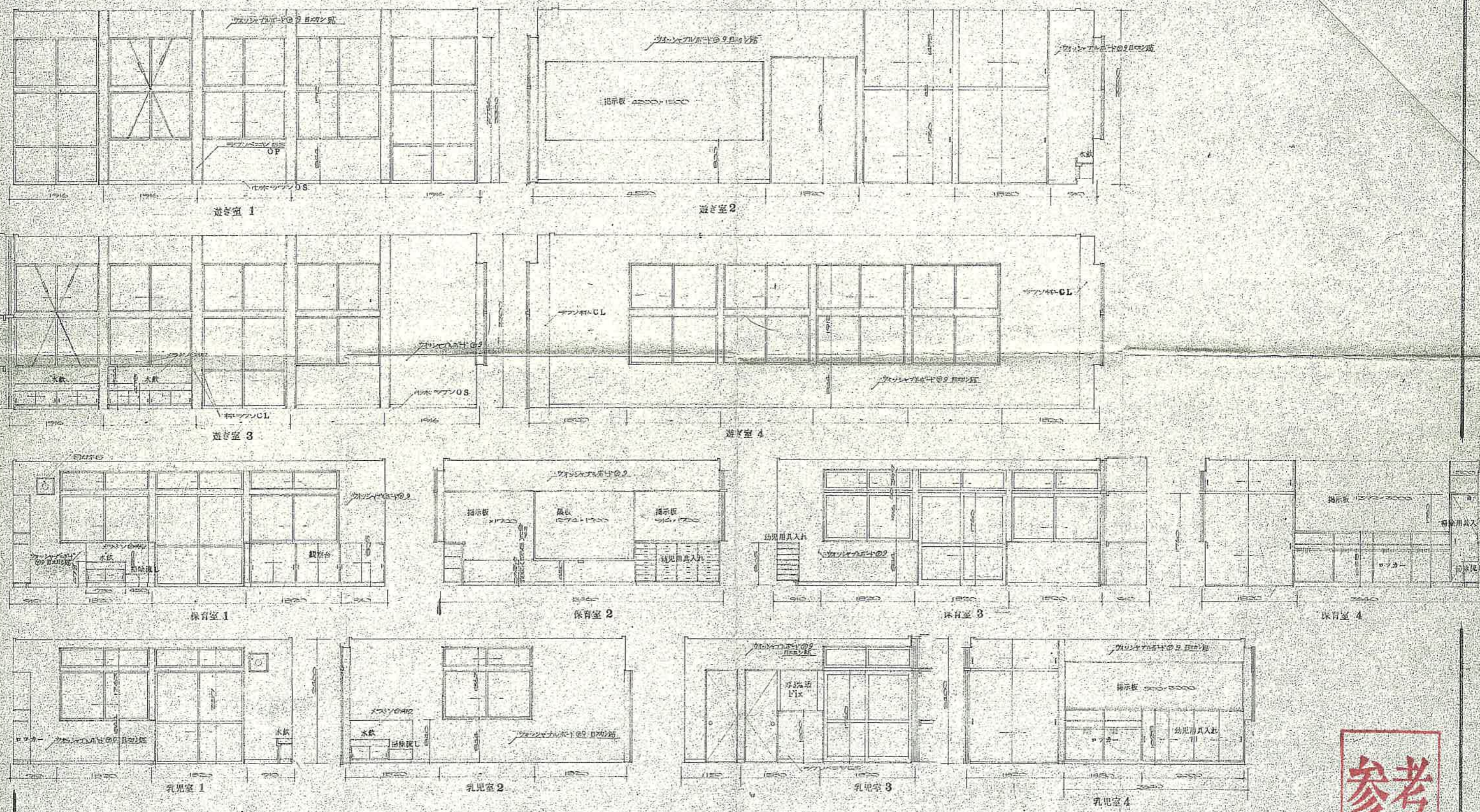


展開図 1/50



工事名	名取市保育園新築	工事設計図
図面番号	NO. 4521	21 第 16 号 縮尺
作製月日	昭和 46 年 8 月 吉日	
図面名	展開図	1:50
設計	計	製
建築事務所	名取市西成町一丁目一中央ビル中央設計事務所	
住所	一級建築士 高橋 剛	設計 219775

工事名	名立町立保育園新築工事設計図		
図面番号	NO.4521	21葉/17号	縮尺
作製月日	昭和46年8月3日		
図面名	展開図		
設計	計算	製図	1:50
建築事務所	高田宗西建築設計事務所(株) 東京都中央区本町四丁目一〇九番地		
住所	一級建築士 高橋 剛 登録第21977号		



展開図 1/50



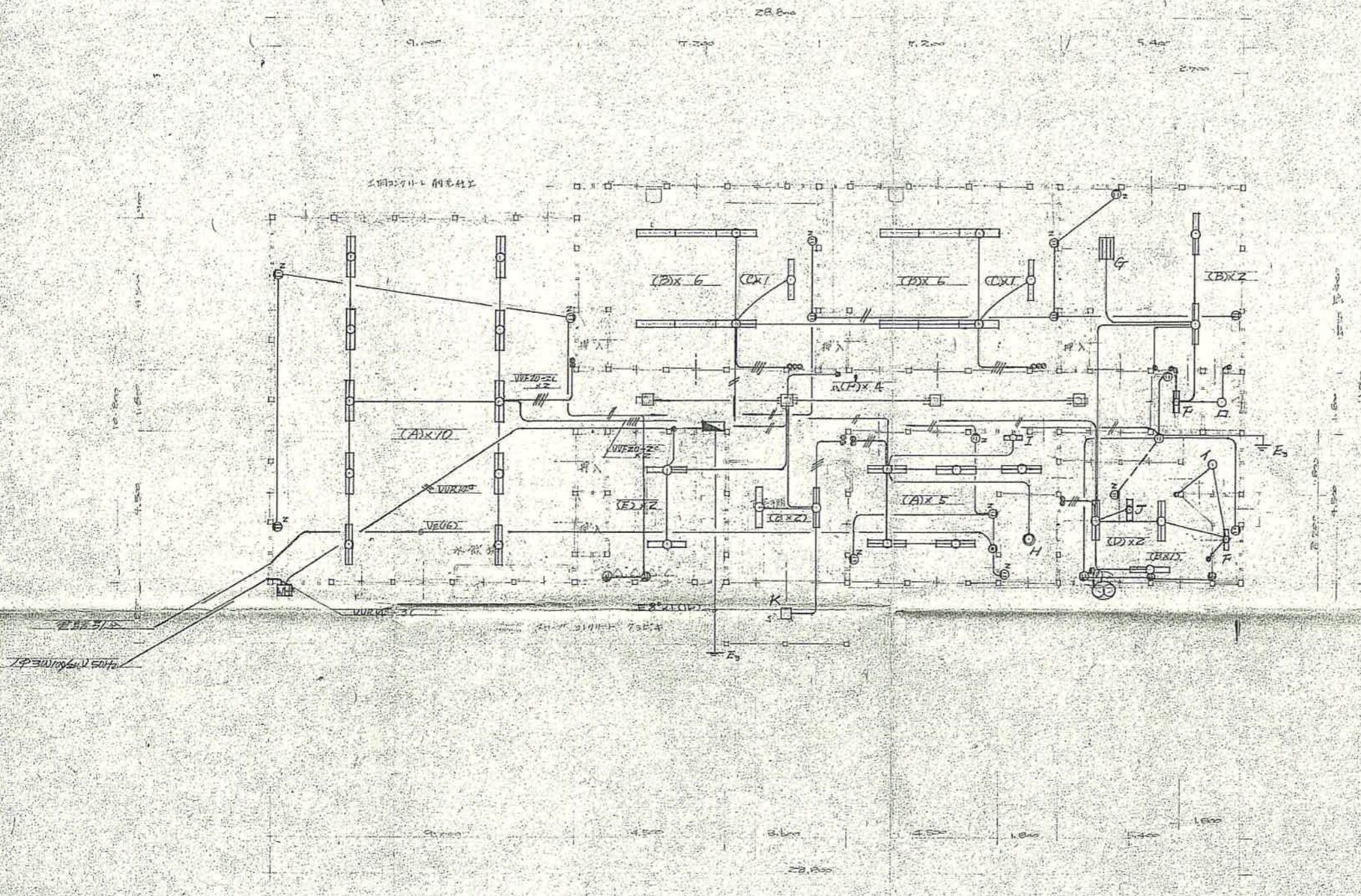
材料 窓名	① AD	② AD	③ AD	④ AV	⑤ AV	⑥ AV	⑦ AV
形状							
図法							
図例	アルミサッシ引違い戸	アルミサッシ引違い戸	アルミサッシ引違い戸	アルミサッシ引違い戸	アルミサッシ引違い戸	アルミサッシ引違い戸	アルミサッシ引違い戸
材種・仕上	全左	全左	全左	全左	全左	全左	全左
構造材	アルミサッシ引違い戸	アルミサッシ引違い戸	アルミサッシ引違い戸	アルミサッシ引違い戸	アルミサッシ引違い戸	アルミサッシ引違い戸	アルミサッシ引違い戸
取手・引手	全左	全左	全左	全左	全左	全左	全左
符号 窓名	① WD	② WD	③ WD	④ WD	⑤ WD	⑥ WD	⑦ WD
形状							
図法							
図例	木製引違い戸	木製引違い戸	木製引違い戸	木製引違い戸	木製引違い戸	木製引違い戸	木製引違い戸
材種・仕上	全左	全左	全左	全左	全左	全左	全左
構造材	木製引違い戸	木製引違い戸	木製引違い戸	木製引違い戸	木製引違い戸	木製引違い戸	木製引違い戸
取手・引手	全左	全左	全左	全左	全左	全左	全左
符号 窓名	⑧ WD	⑨ WD	⑩ WD	⑪ WD	⑫ WD	⑬ WD	⑭ WD
形状							
図法							
図例	木製片開戸	木製片開戸	木製引違い戸	木製引違い戸	木製引違い戸	木製引違い戸	木製引違い戸
材種・仕上	全左	全左	全左	全左	全左	全左	全左
構造材	木製片開戸	木製片開戸	木製引違い戸	木製引違い戸	木製引違い戸	木製引違い戸	木製引違い戸
取手・引手	全左	全左	全左	全左	全左	全左	全左

建具表 1/40
 本表は、本館の標準仕様書に基づき作成されたものであり、実際の仕様は、本館の標準仕様書と一致するものと見做す。

参考

工事名 名古屋市立保育園新築 工事設計図
 図面番号 N04521 之 第 18 号 縮 尺
 作製月日 昭和 46 年 8 月 31 日
 図面名 建具表 1:40
 設計 計算 製図
 建築事務所 名古屋市中区丸の内 4 丁目 1 番 1 号 建築士 高橋 剛 設計 1977 年

062



1 階 平面図 1:100

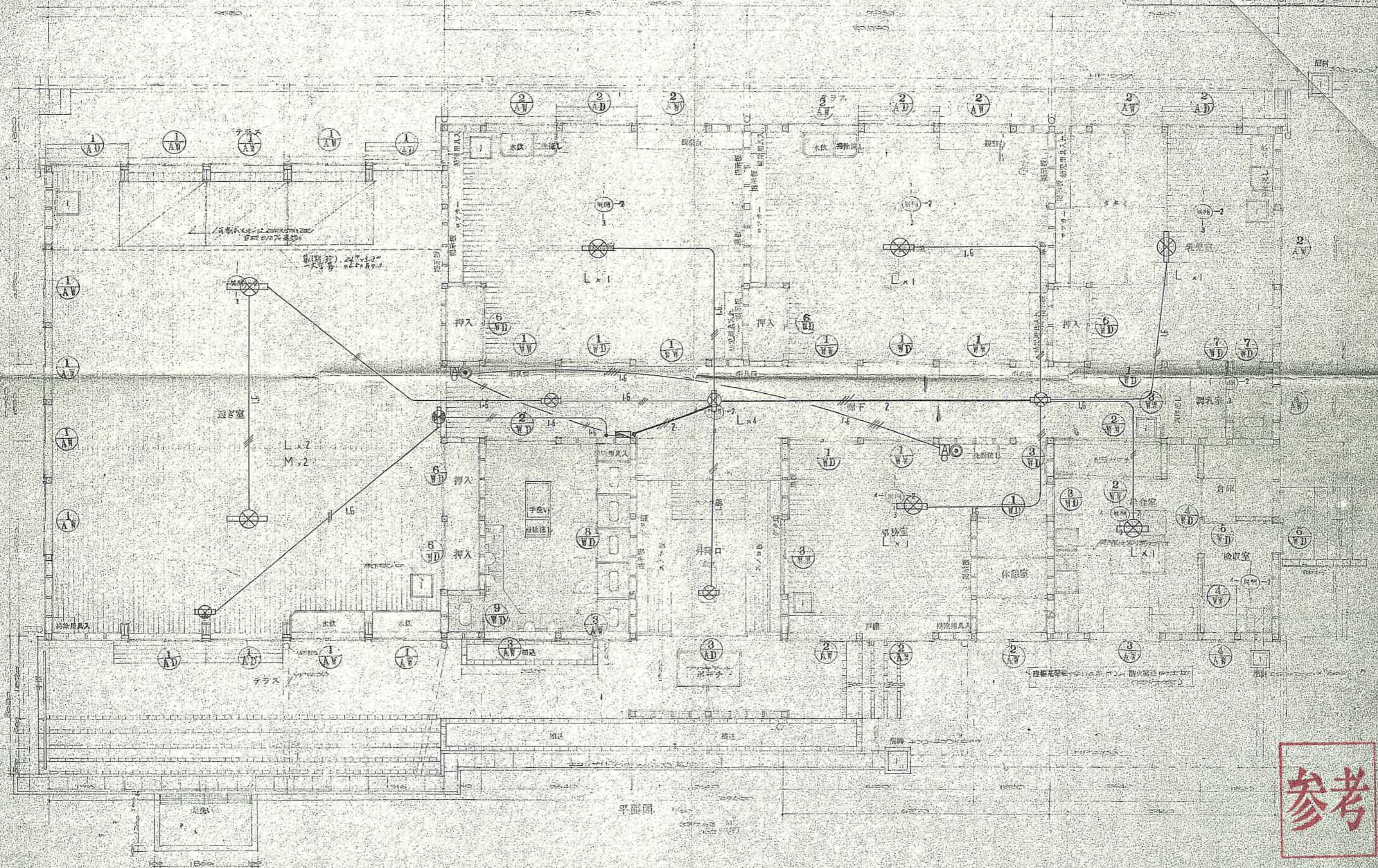
1. 本工事は全て下へ配線とし、採配は下配りとする。尚電線の上は下へは引かず。
 2. 配線はVvにて行うこと。
 3. 照明器具の仕様は、標準明細書に依る。

// VVE20-2C /// VVE16-2C - - - VVE16-2C - - - VVE16-2C x 2



新築保育所
 1946年8月
 電気工事
 1:100

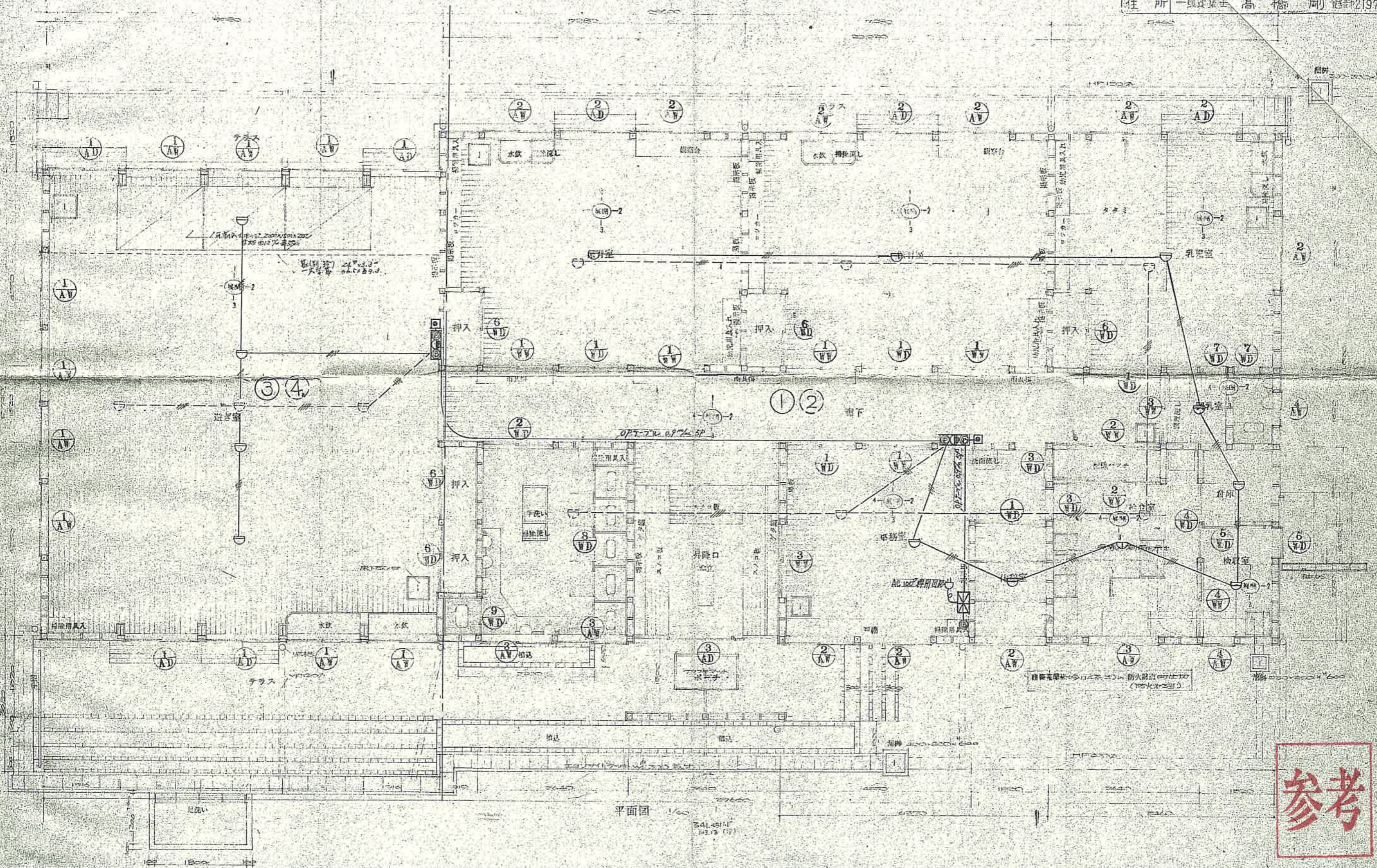
工事名	名立町立保育園新築工事設計図		
図面番号	NO.4521	21 葉19/40	縮尺
作製月日	昭和 45 年 8 月 26 日		
図面名	電気工事		1:50
設計	計算	校閲	
建築事務所 高橋 剛 設計 1977号			



平面図

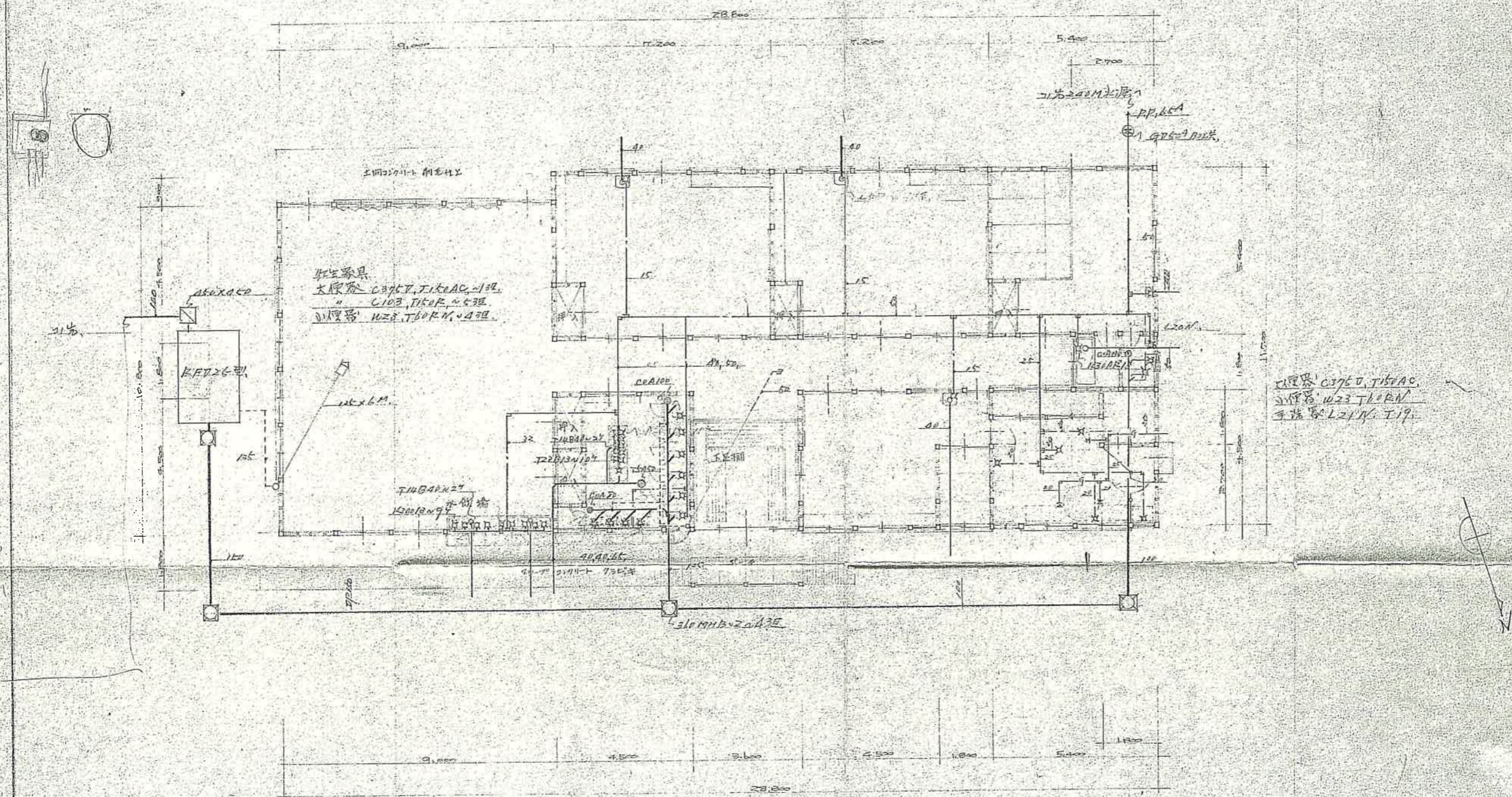
参考

工事名	石立町立保育園新築工事設計図		
図面番号	NO.4521	21第19回	縮尺
作製年月日	昭和46年8月吉日		
図面名	電気工事 (突抜物機)		1:60
設計	計算	取図	
建築事務所	高田市西成町56-1 四九中央ビル四階中央設計所 高橋剛 設計士		
住所	一級建築士 高橋 剛 設計士 21977号		



平面図 1/60
341.451M
102.3 (尺)

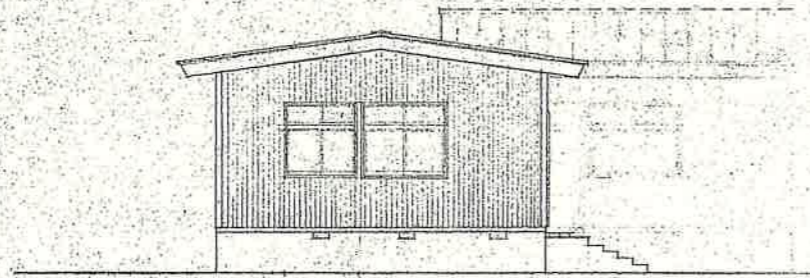
参考



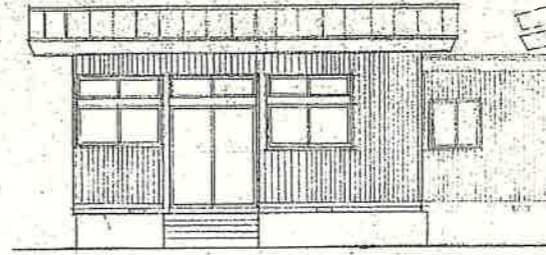
1 階 平面圖 1:100



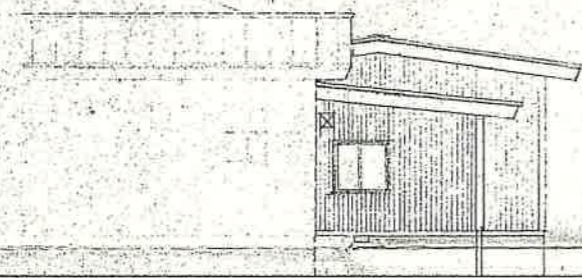
石立町位保育園新築
 4521 21 20
 46 8 吉
 給排水工事 1:100



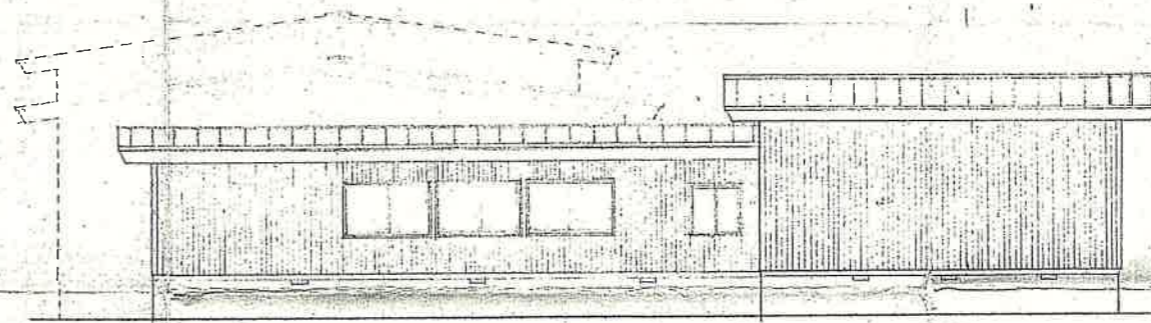
南立面図



東立面図



北立面図



西立面図

外部仕上表

壁	モルタル引込 風圧 100×400, 150×600 焼付
外壁	外壁骨板 (水石色セキウ), セラミック, 1F 工管, 1F 柱 O.P. (注: セラミックは既設使用)
窓 出入口	アルミサッシ (目隠し付)
軒 天	大平板 06 V.P.
破風 等 窓	カッター 28 #
厚 根	断面: 木根 025 長さ: カッター 28 #, 型: アングル L-50×50×4.0 2段
其 他	雨樋: 下向き, 足元: 鉄板, 軒木

(注) 既設建築物との接合部は主要な部分である柱・筋かいに工管の5 倍厚の耐力壁を設けること。必要に応じて、(5)の耐力壁の厚さを5 倍に増やすこと。

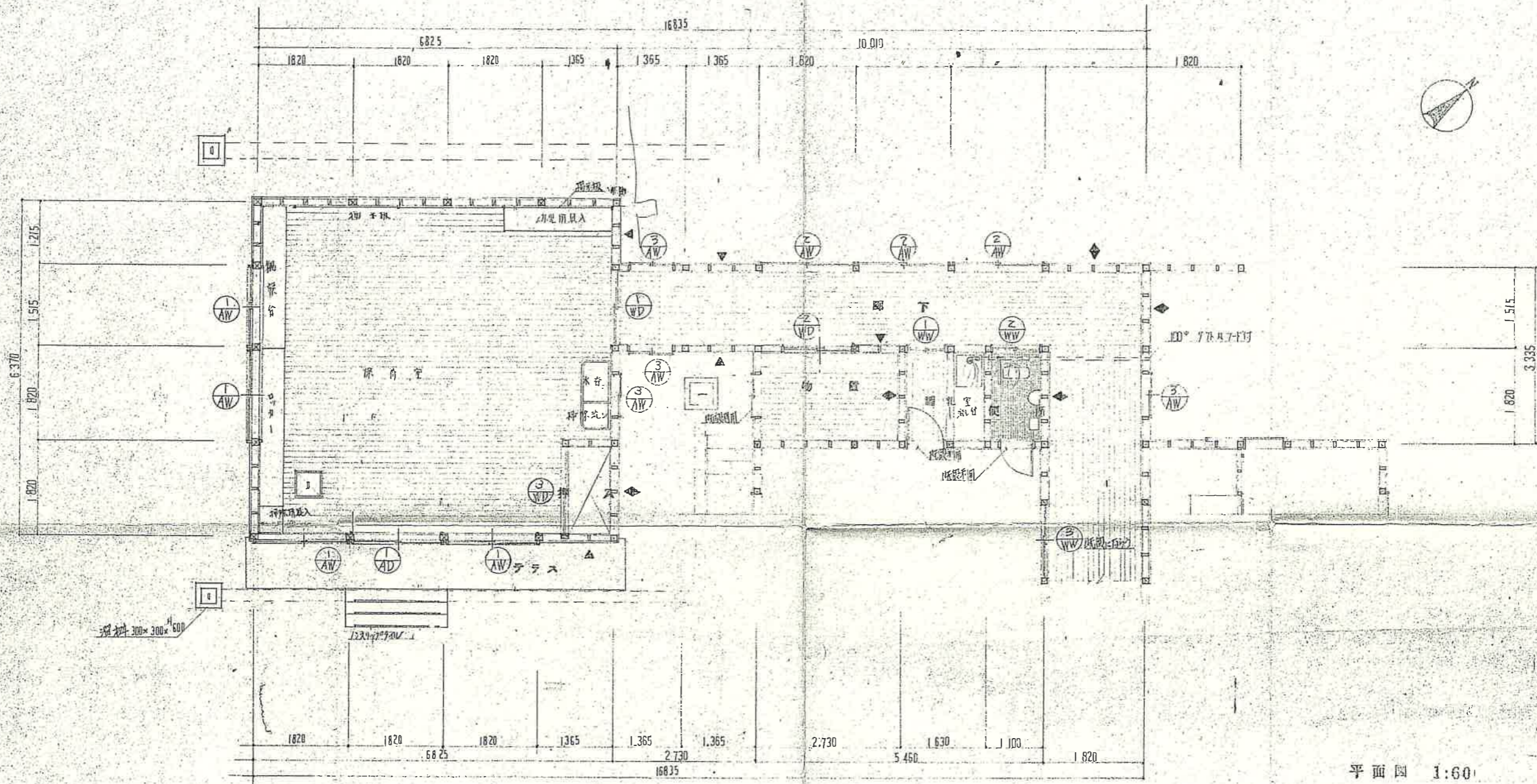
内部仕上表

室 名	床	中 木	腰	壁	天 井	備 考
保育室	音板 012	77×0.5	77×77×0.9 0.9 0.9 0.9 2005	同左	音板 09 E.P. 2001	水栓器具は既設使用。他、加圧 型機 既設 観音自來水・加圧機入. カッター 28 # 新設
調理室	同上	同上	同上	同上	同上	調理器具は既設使用。 排水ポンプ・排水溝 水田機
物 置	77×77×0.12		77×77×0.4	同上	同上	中棚
廊 下	音板 012	77×0.5	77×77×0.9 0.9 0.9 0.9 2005	同上	音板 09 E.P. 2001	雨戸付 窓枠
便 所	モルタル 05		25 # (2) 77×0.5	大平板 06 V.P.	同上	大便器・小便器: モルタル, 排水ポンプ (既設使用)
門 入	77×77×0.5		77×77×0.4	同上	同上	欄

(注) 既設建築物との接合部は耐力壁に工管の5 倍厚の耐力壁を設けること。



工事名	名古屋市立南保育園 増築	工事設計図
図面名	立面図 仕上表	縮尺 1:100
製作年月日	昭和 48 年 6 月 5 日	図面番号 第 4849 号
高田市西城町1丁目149の25 中央ビル4階		設計
中央設計株式会社		製 図

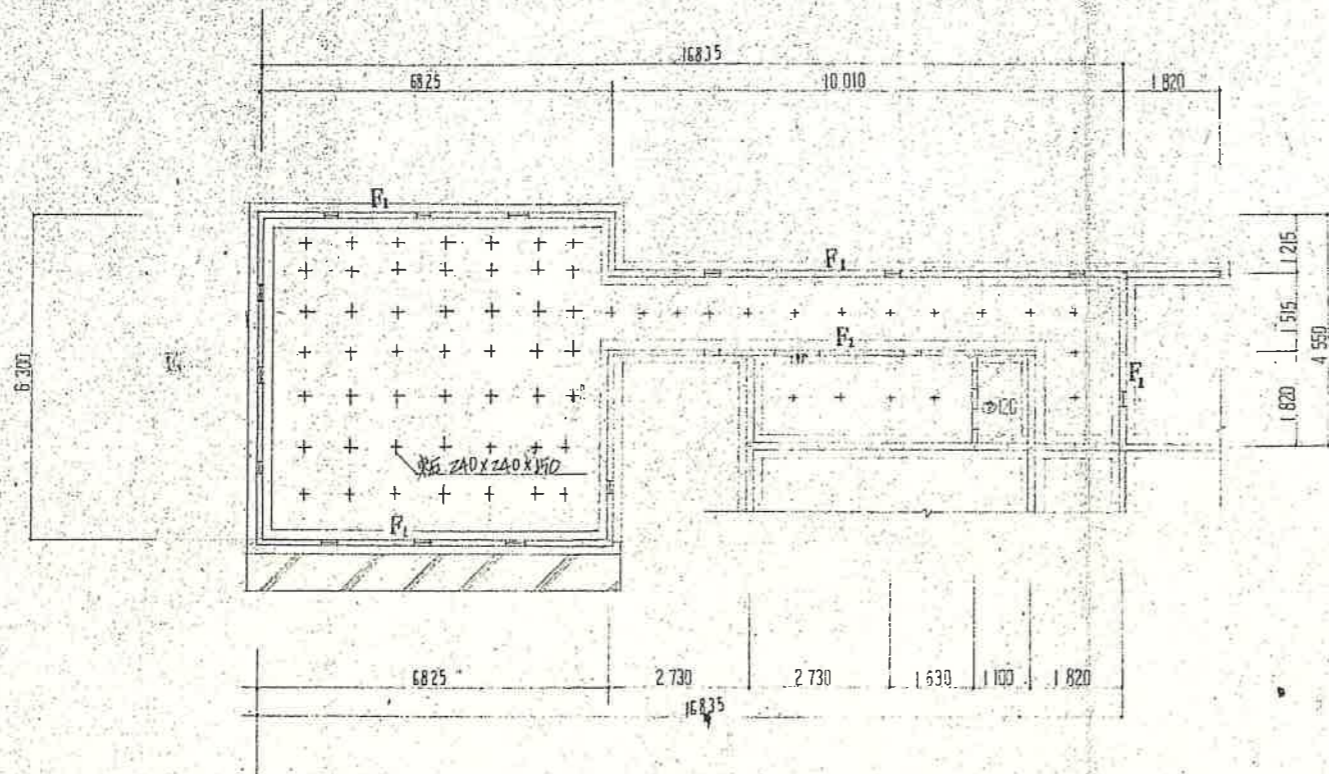


平面図 1:60

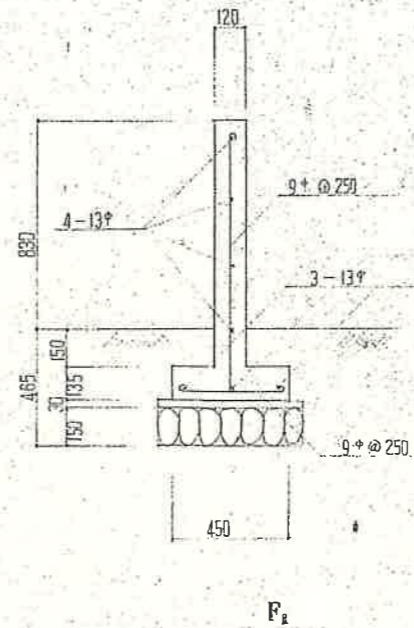
- ▲ 扉 105x45
- ◆ 扉 105x45 (90°)
- 柱 縦 105x105
- 柱 横 105x105



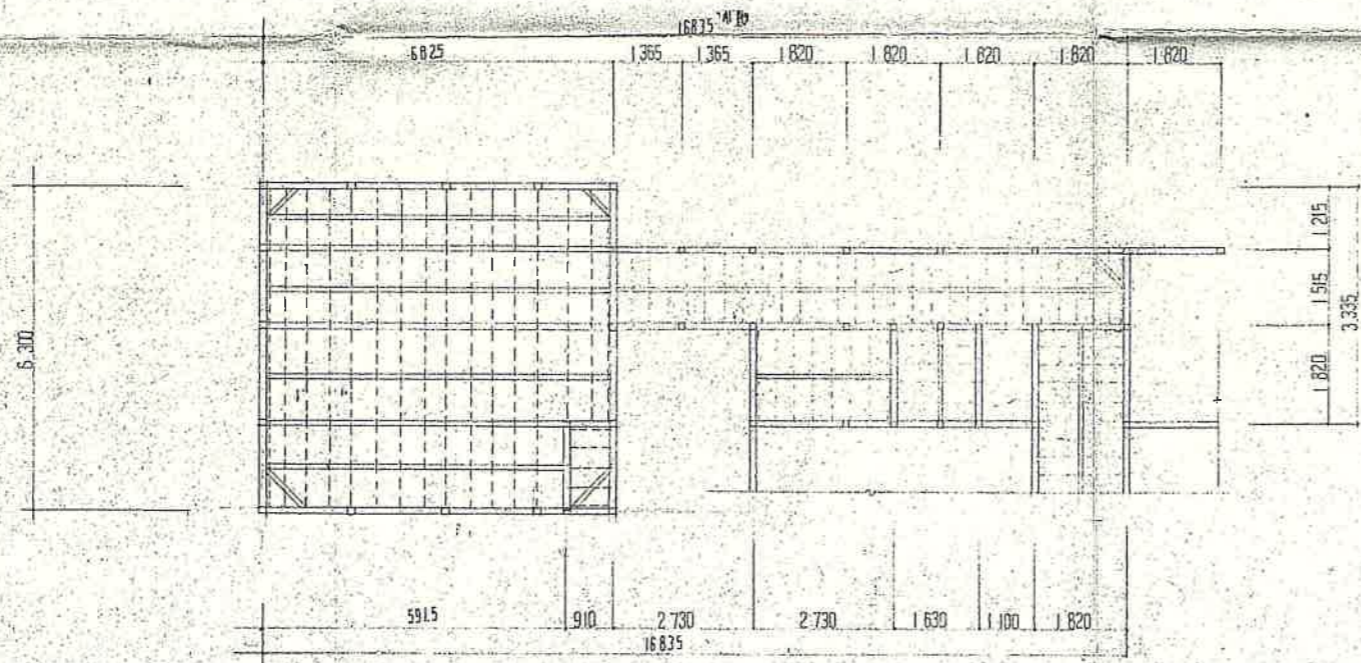
工事名	石立町立名南保育園増築	工事設計図
図面名	平面図	縮尺 1:60
製作年月日	昭和48年6月15日	図面番号 第4849号
高田市西城町1丁目149の25 中央ビル4階	設計	計算
中央設計株式会社	1級建築士 高橋 剛	製図
	登録 第21977号	



基礎伏図 1:100



基礎リスト 1:20



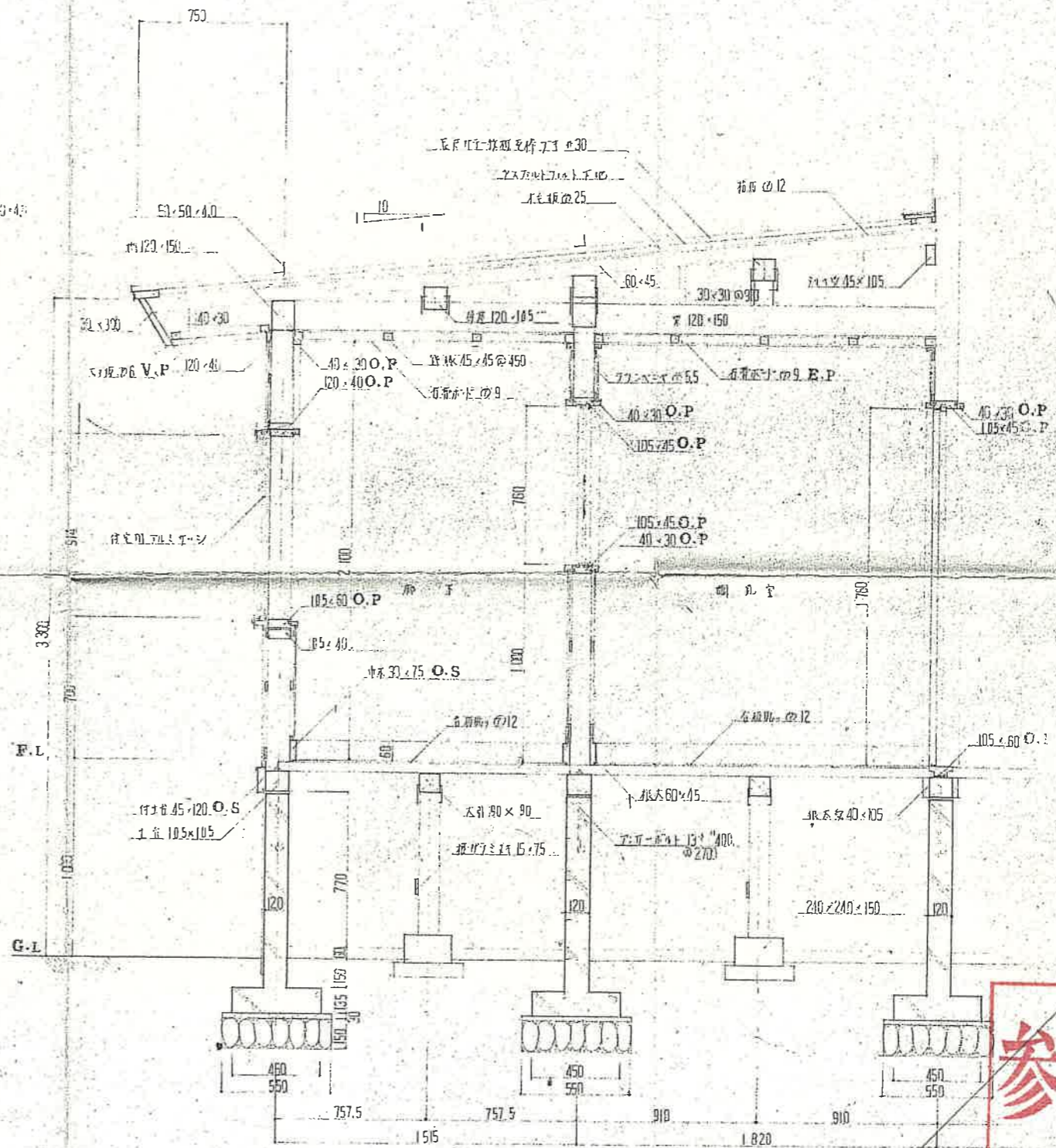
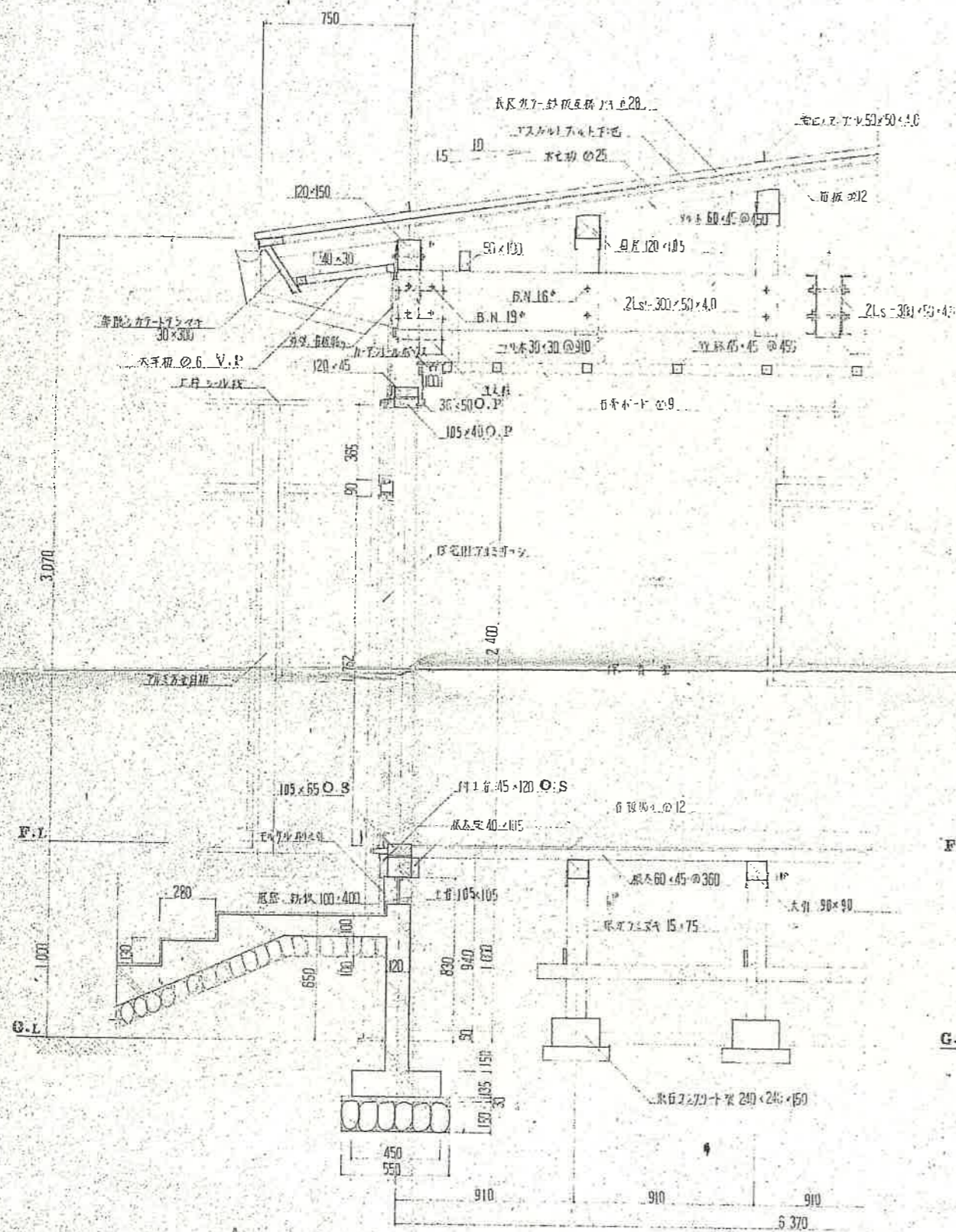
床伏図 1:100

共通事項

土台	105×105 (クレスト型布)
大引工筋	90×90
大引	90×90 @910
根太	60×45 @360
根太梁	90×30
下ガ-ボルト	13φ-400 @2700



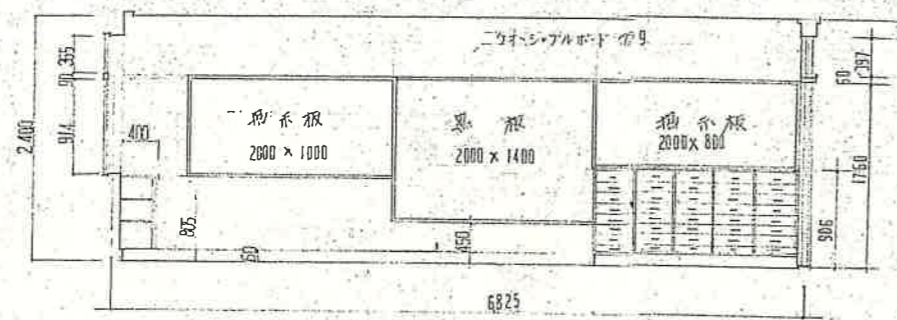
工事名	石川町立南保育園増築	工事設計図
図面名	伏図	縮尺 1:100 1:20
製作年月日	昭和48年5月6日	図面番号 第4899号
高田市西城町1丁目149の25 中央ビル4階 十級建築士 高橋 剛 登録 第21977号	設計	計算
中央設計株式会社	製	図



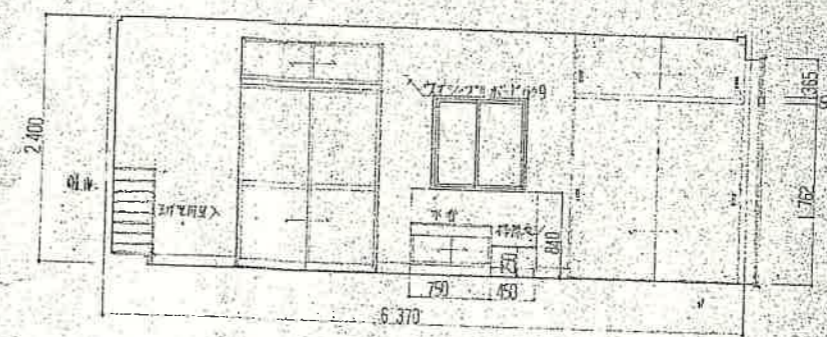
矩計図

参考

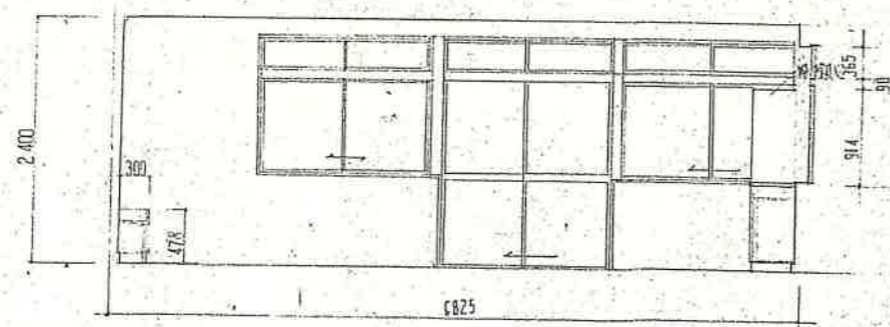
工事名	名古屋市西郷保育園増築			工事設計図
図面名	矩計図	縮尺	1:20	
製作年月日	昭和48年6月5日	図面番号	第4849号	7/11
高田市西郷町1丁目149の25 中央ビル4階		設計	計	製
中央設計株式会社		1級建築士 高橋 剛	登録 第21977号	図



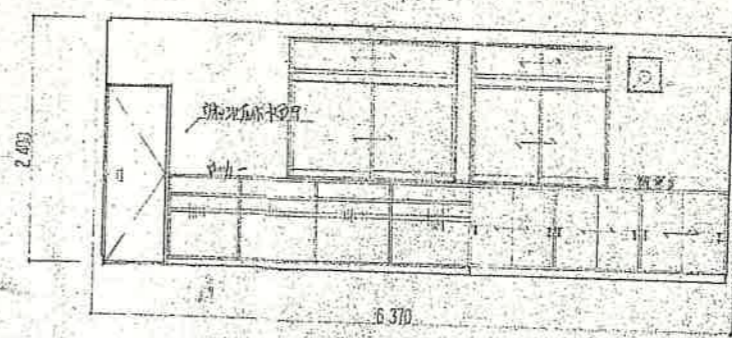
保育室 A



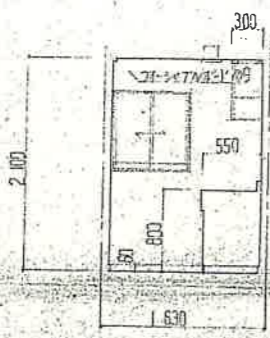
保育室 B



保育室 C



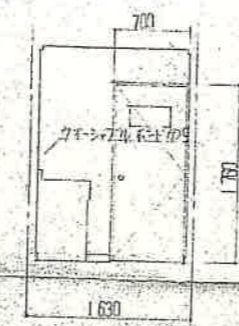
保育室 D



トイレ A



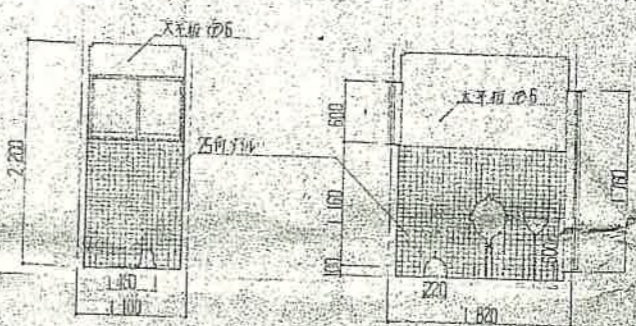
トイレ B



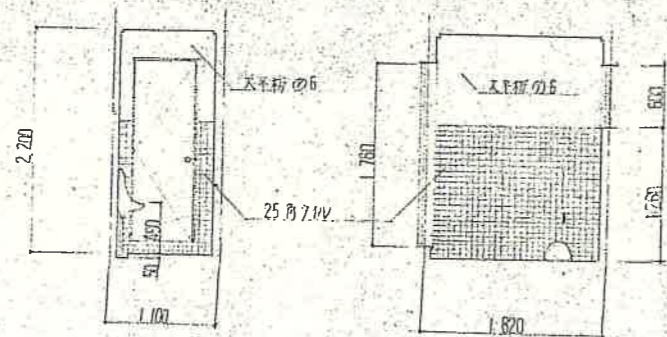
トイレ C



トイレ D

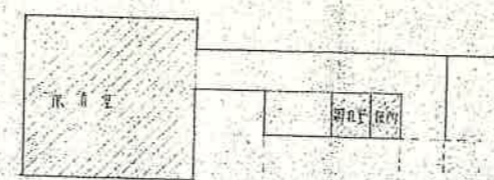
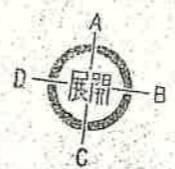


トイレ A 兼 洗面台設置 トイレ B



トイレ C

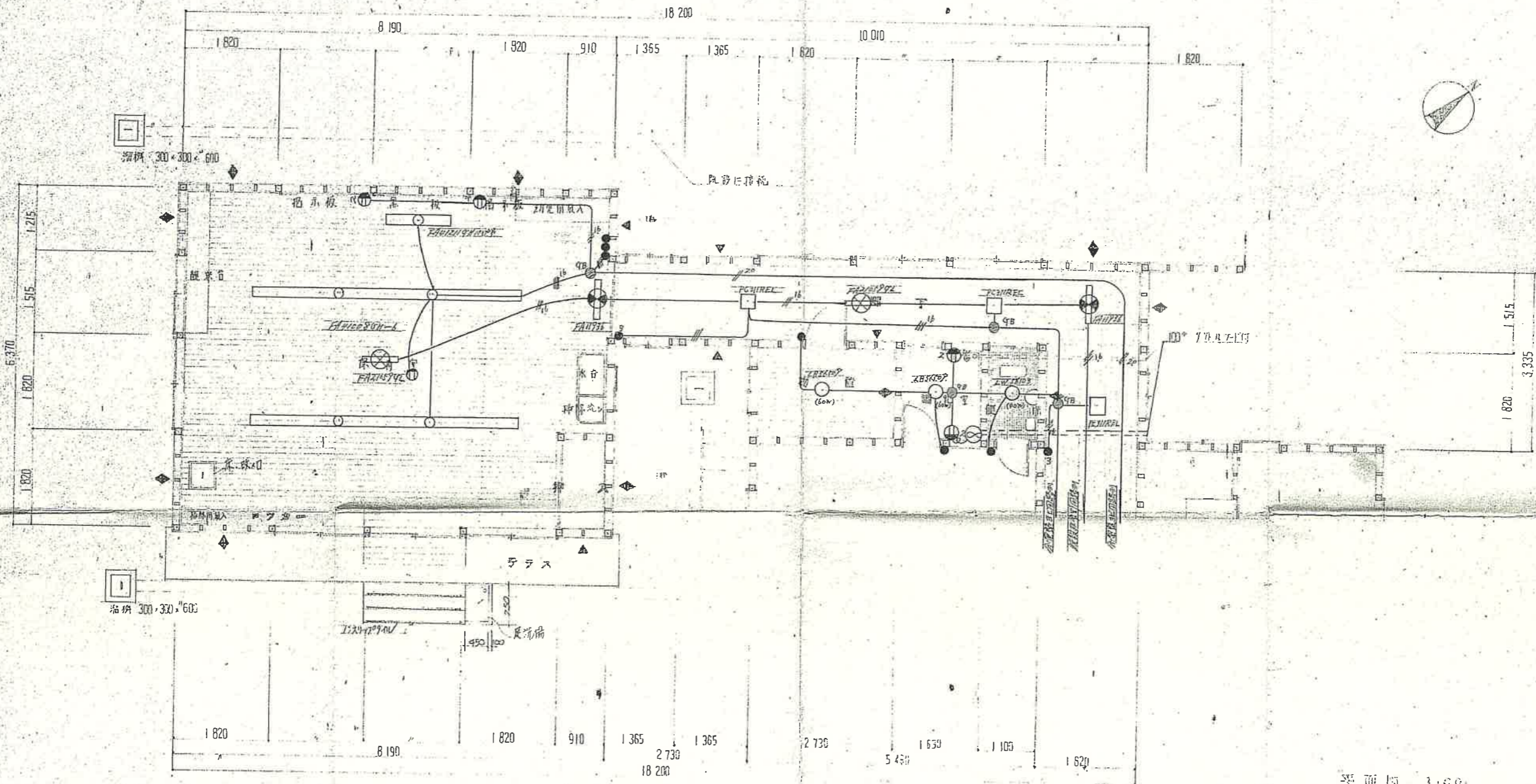
トイレ D



平面図 1:200



工事名	香土町並立南保育園増築	工事設計図
図面名	展開図	縮尺 1:50
製作年月日	昭和48年6月6日	図面番号 第 2049 号
高田市西城町1丁目149の25 中央ビル4階		設計
中央設計株式会社 1級建築士 高橋 剛		計算
登録 第21977号		製図



平面図 1:60

- ▲ 前送 120x60
- ◆ 前送 120x60 (92%)
- 柱 鉄骨 120x120
- 間柱 120x120



工事名	名古屋直営南保倉庫増築		工事設計図
図面名	電気工事	縮尺	1:60
製作年月日	昭和48年6月5日	図面番号	第4849号 9/11
高田市西城町1丁目149の25 中央ビル4階		設計	計
中央設計株式会社 登録第21977号		製	図