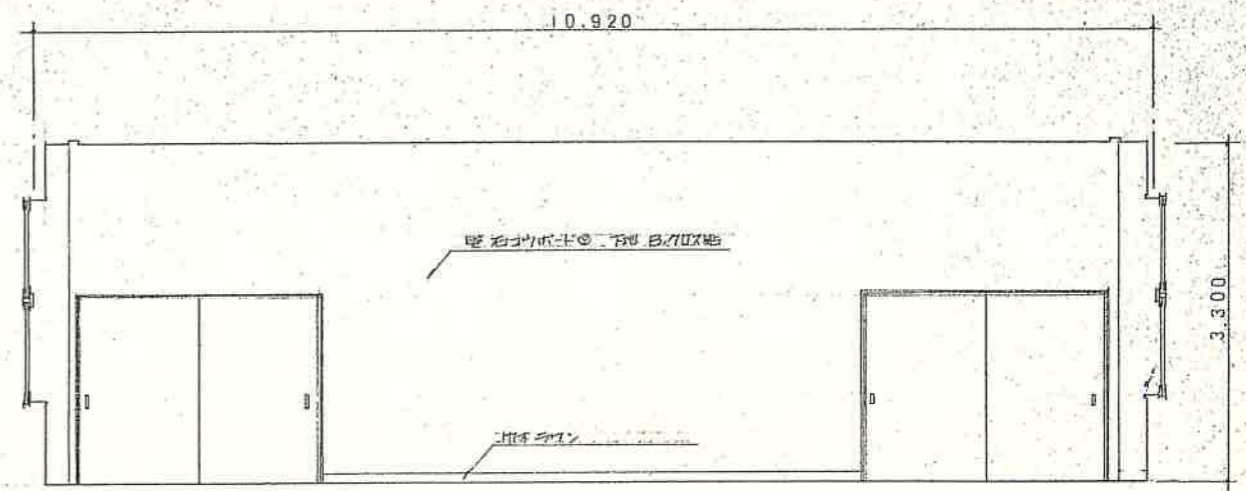
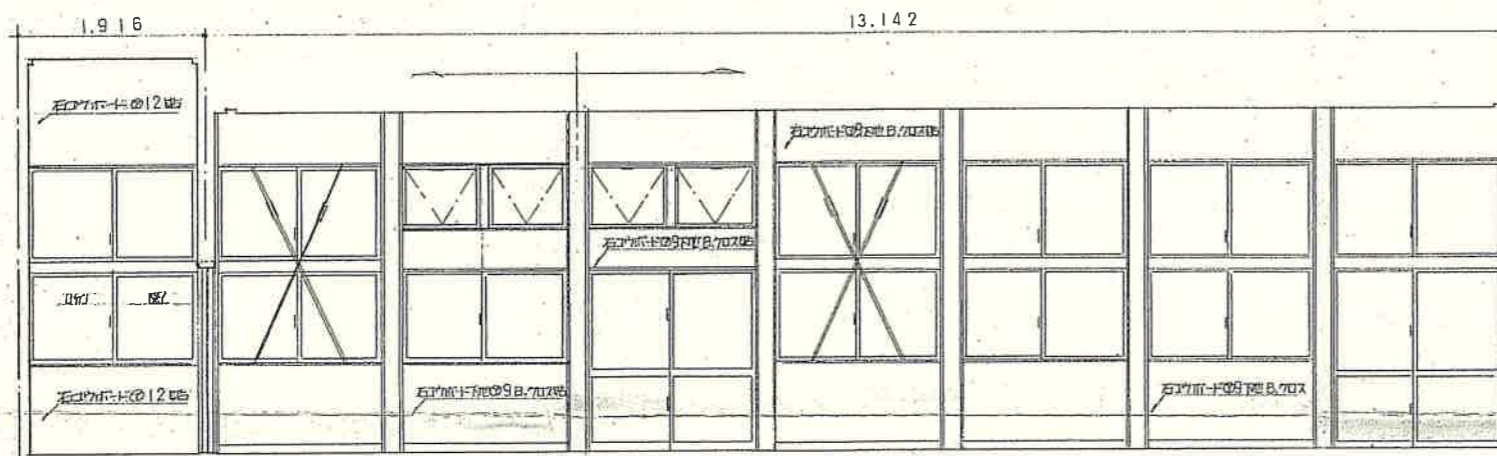


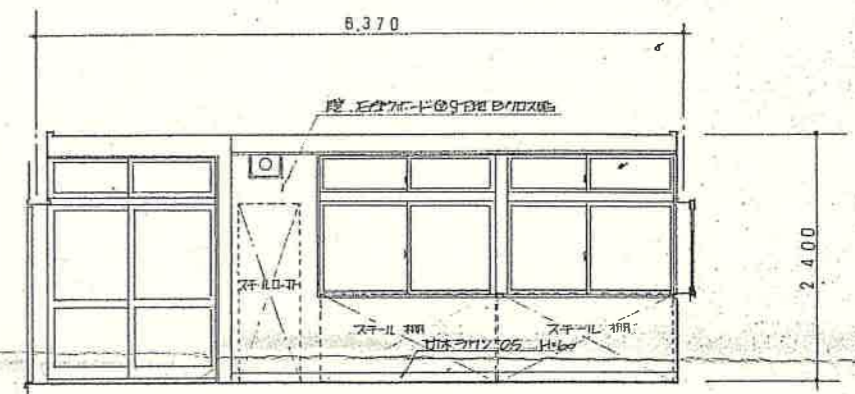
北側展開図



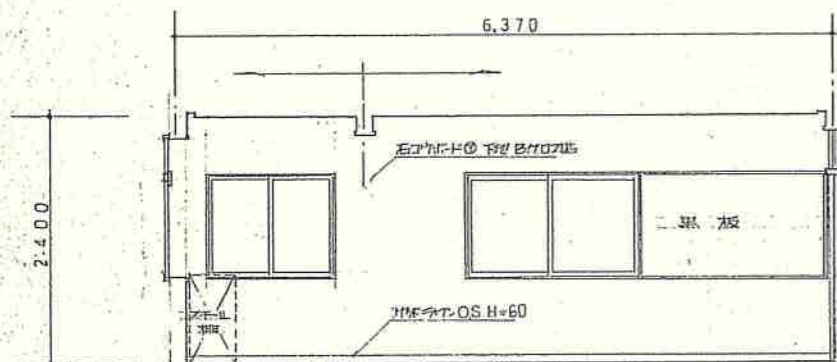
東側展開図



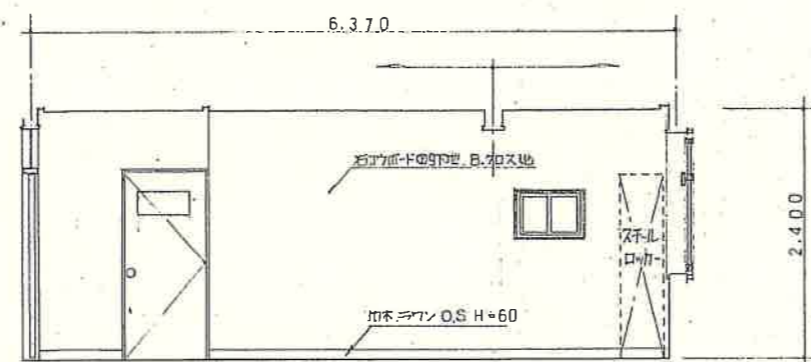
南側展開図



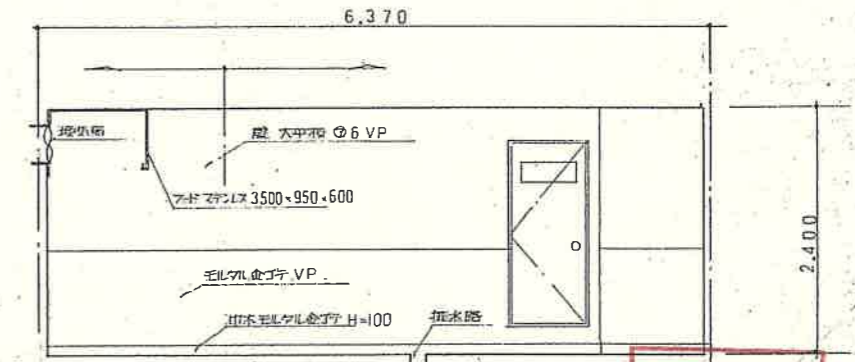
北側展開図



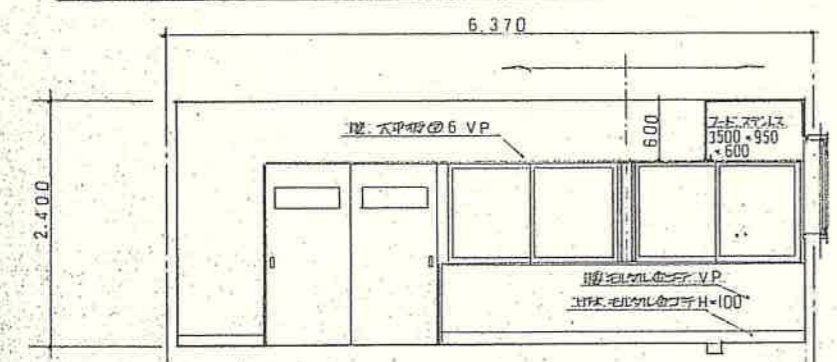
東側展開図



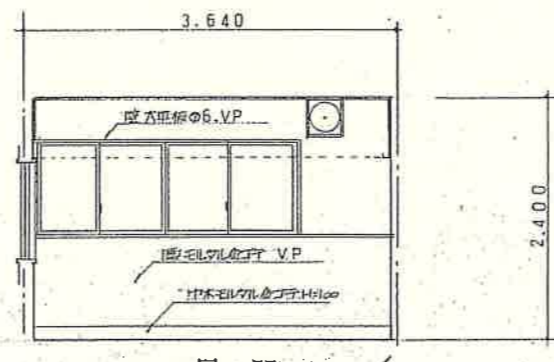
西側展開図



東側展開図



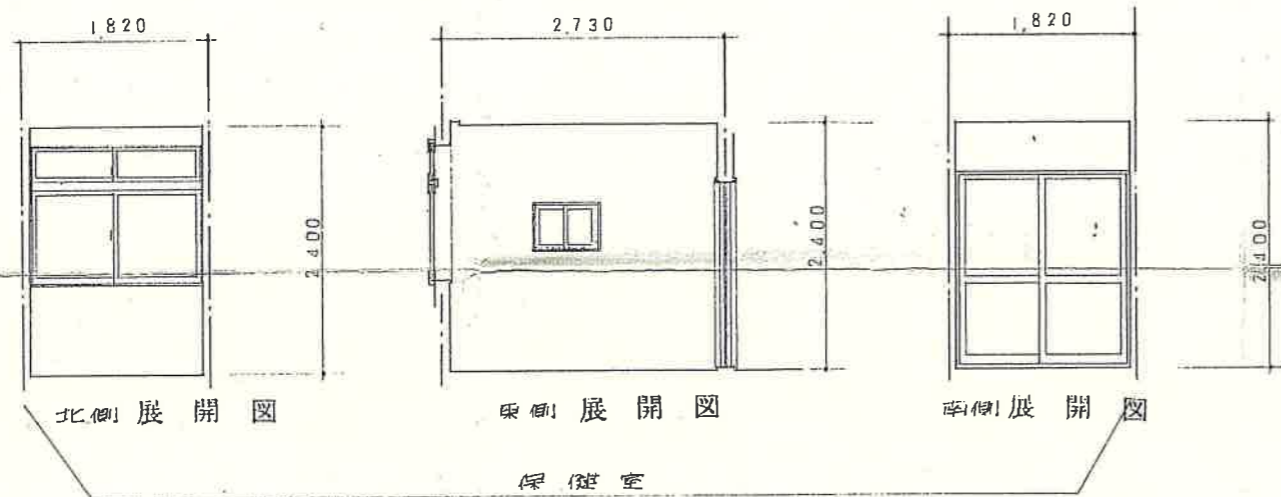
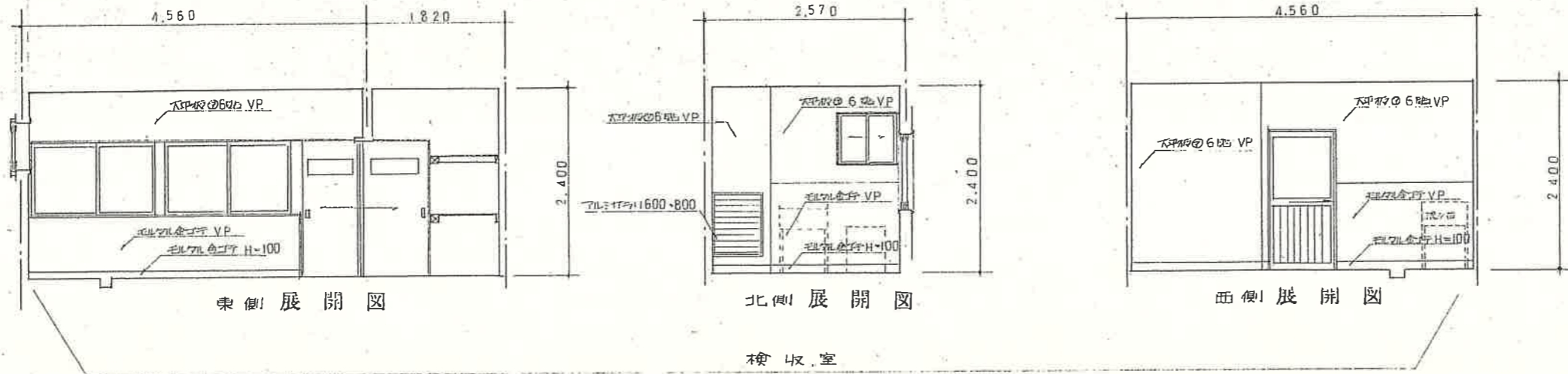
西側展開図



北側展開図

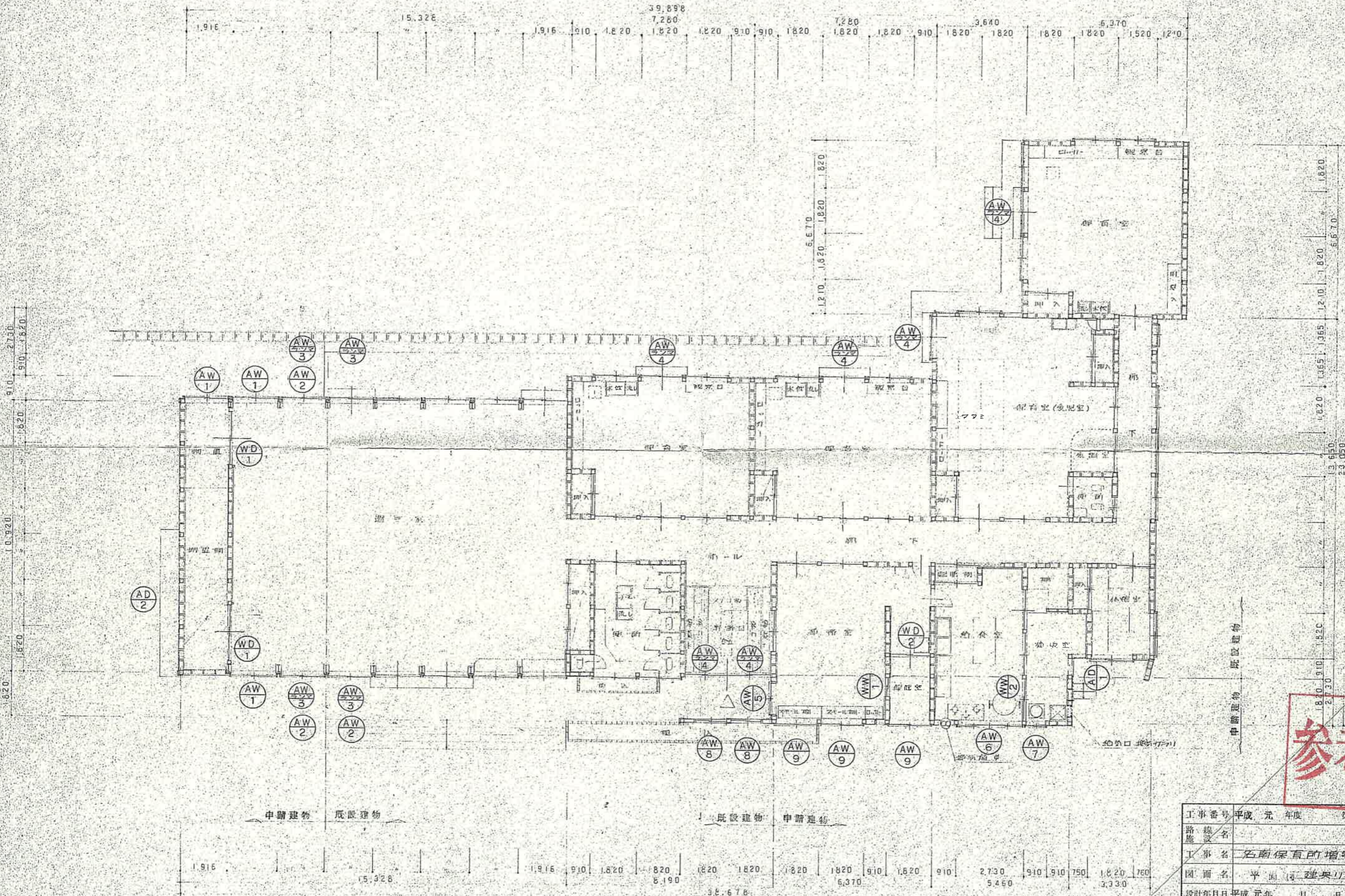
参考

工事番号	H 1 年度 第 号
路線名	名南保育所
工事名	名南保育所の増築 工事
図面名	展開図
設計年月日	1 年 6 月 日 図面番号
縮尺	1/50 13 /
新潟県名立町	



参考

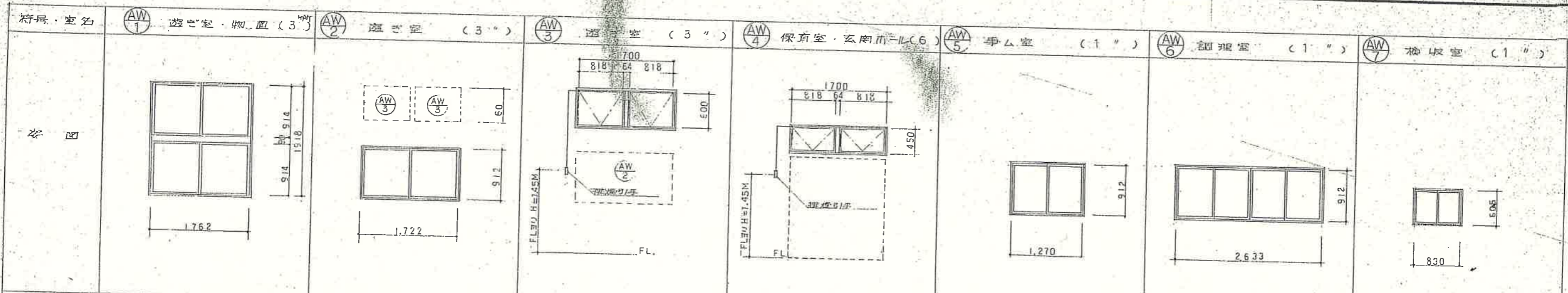
工事番号	年度	第	号
路線名			
工事名	工事		
図面名	展開図		
設計年月日	年	月	日
縮尺	1/		14/
新潟県名立町			



平面図 S=1/100

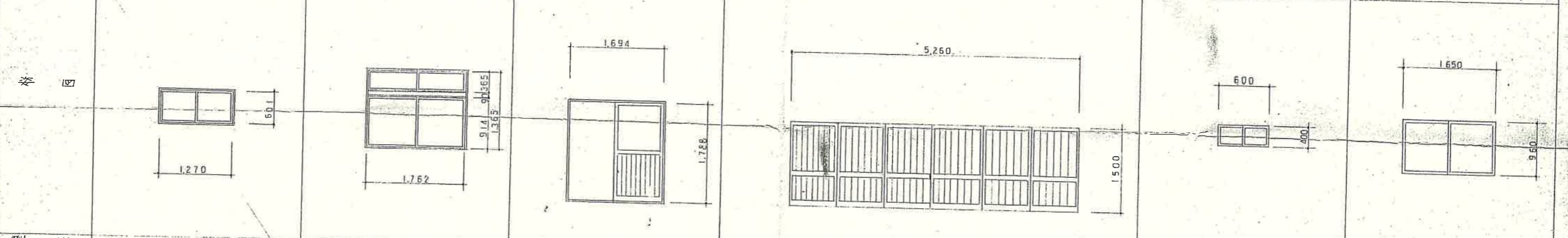


工事番号	平成 元 年度 第 号
路線名	
工事名	石南保育所増築工事
図面名	平面図(建築)1/100
設計年月日	平成 元 年 月 日
縮尺	1/100
図面番号	15
新潟県 名立町	



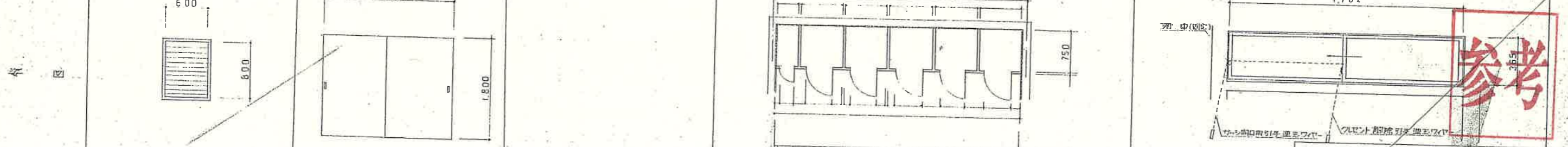
型式	引違いアルミサッシ (外付型)	引違いアルミサッシ (外付型)	2連 外倒しアルミサッシ (外付型)	2連 外倒しアルミサッシ (外付型)	引違いアルミサッシ (外付型)	引違いアルミサッシ (外付型)	引違いアルミサッシ (外付型)
材料	枠アルミ	枠アルミ	枠アルミ	枠アルミ	枠アルミ	枠アルミ	枠アルミ
金物	フレセント	フレセント	フレセント	フレセント	フレセント	フレセント	フレセント
硝子	(下)4%複硝子 (上)3%トウメイ	4%複硝子	スタイプパー 排煙能 排煙引手 3%トウメイ	スタイプパー 排煙能 排煙引手 3%トウメイ	3%トウメイ	3%トウメイ	3%トウメイ (硝子入替)
備考	*既設品取用 (窓外付型)	見込58			見込58	見込58	*既設品取用

符号・室名	AW8 水子 (2ヶ所)	AW9 争ム室・保健室 (3ヶ所)	AD1 検収室 (1ヶ所)	AD2 床下物入 (1ヶ所)	AW10 争ム室 (1ヶ所)	AW11 検収室 (1ヶ所)
-------	--------------	-------------------	---------------	----------------	----------------	----------------



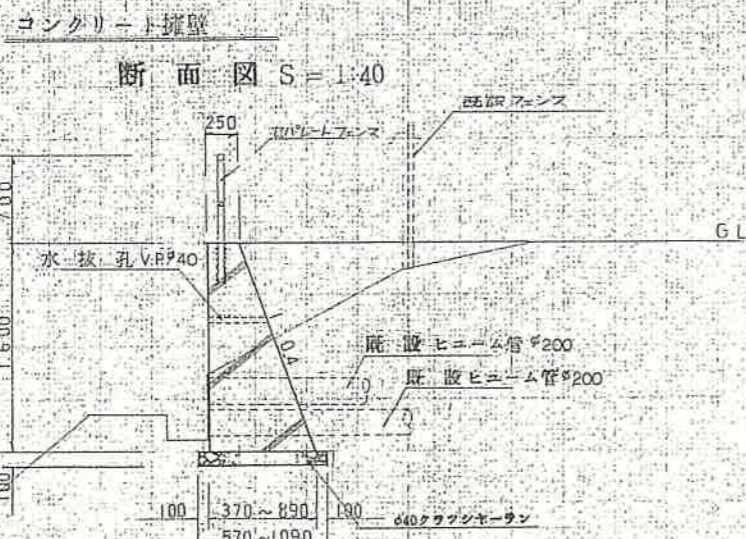
型式	引違いアルミサッシ (外付型)	引違いアルミサッシ (外付型)	引違いアルミサッシ (外付型)	引違いアルミパネル 引違いアルミ (2連引)	引違い硝子窓	引違い硝子窓
材料	枠アルミ	枠アルミ	枠アルミ	枠アルミ	木製 OP	木製 OP
金物	フレセント	フレセント	フレセント	フレセント	戸車 レール	戸車 レール (ステンレス)
硝子	3%トウメイ	3%トウメイ (硝子入替)	(上)4%複硝子 (下)アルミパネル	フレセント (上),(下)アルミパネル	3% スリ硝子	3% トウメイ
備考	見込58	見込55	見込55	見込30	見込30	見込36

符号・室名	AG1 検収室 (1ヶ所)	WD1 遊戯室 (2ヶ所)	WD2 保健室 (1ヶ所)	便所スグリーン (1ヶ所)	ランマ排煙用両口装置 争ム室・保健室 (4ヶ所)
-------	---------------	---------------	---------------	---------------	--------------------------

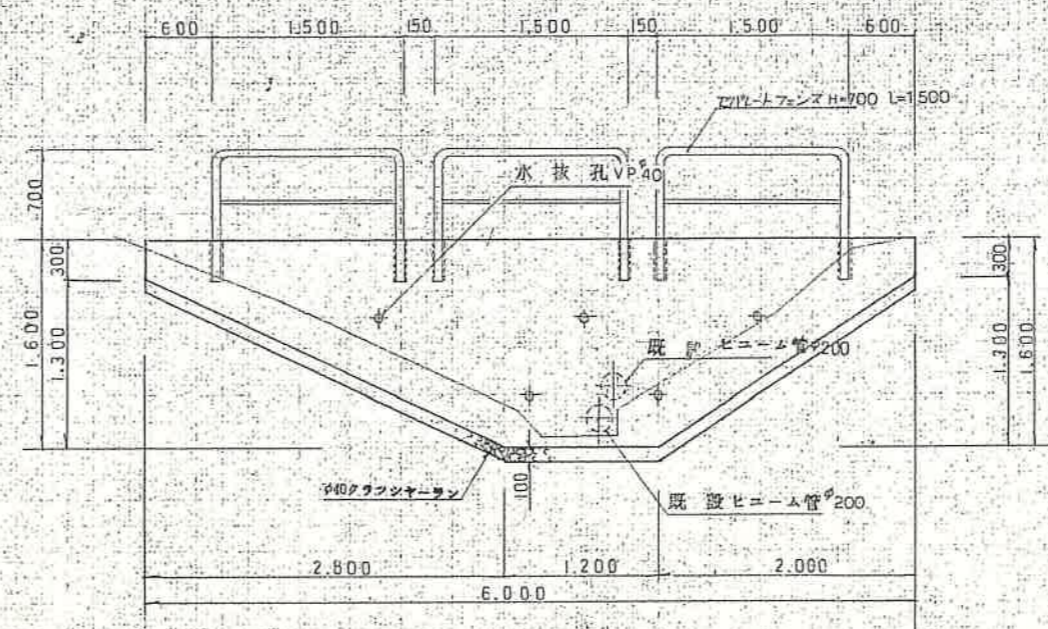


型式	アルミサッシ	引違いバニヤフラッシュ戸内面フロスタ バニヤフラッシュ	バニヤフラッシュ	バニヤフラッシュ	排煙引手
材料	アルミ	引手・戸車・レール			
備考			*既設品取用	見込	既設品取用

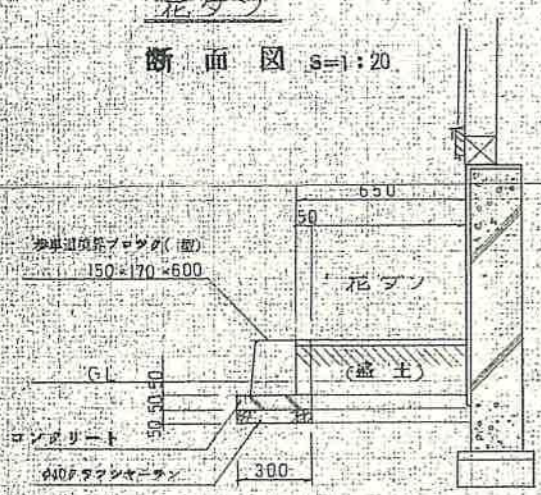
工事番号	H1年度 第 号
路線名	
工事名	名取保育所増築 工事
図面名	建築リスト (2)
設計年月日	H1年 6月 日
縮尺	1/16
新 潟 県 名 立 町	



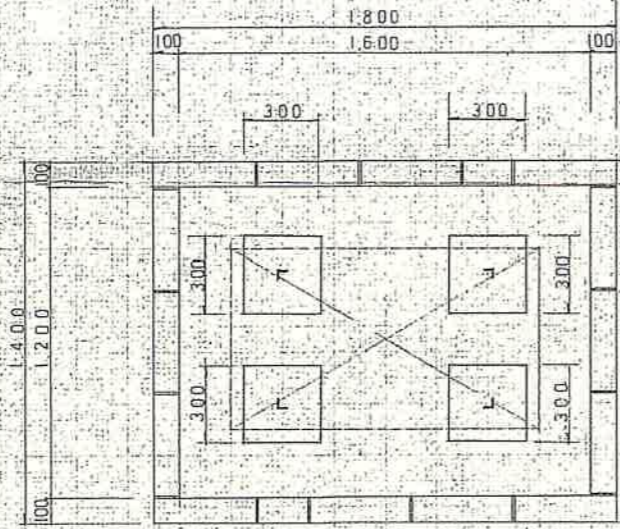
コンクリート擁壁 展開図 S=1:40



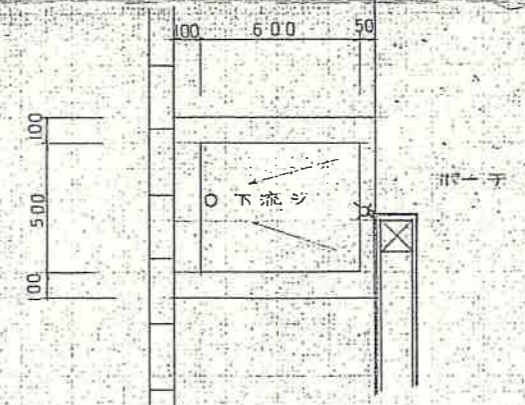
花タン 断面図 S=1:20



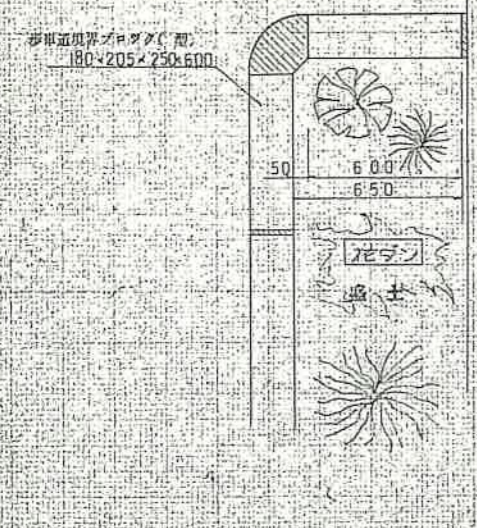
灯油タンク移設 平面図 S=1:20



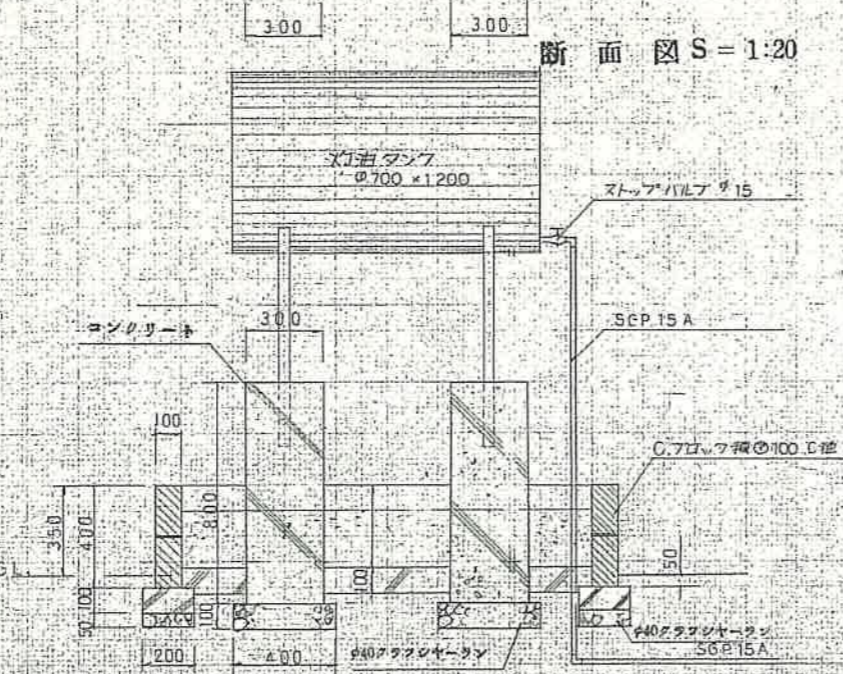
下流シ 平面図 S=1:20



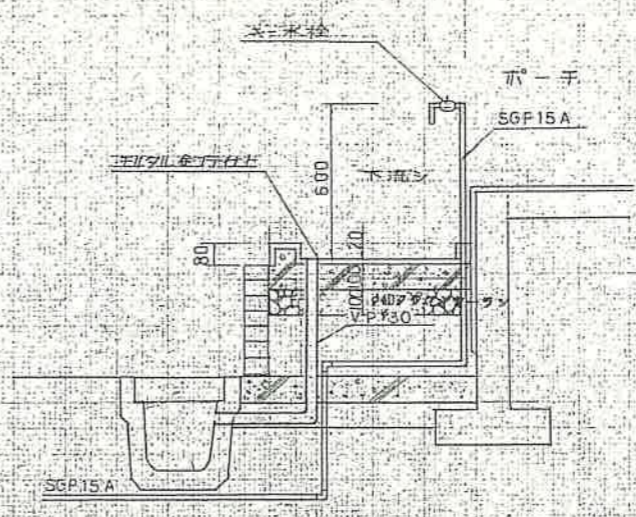
花タン 平面図 S=1:20



断面図 S=1:20

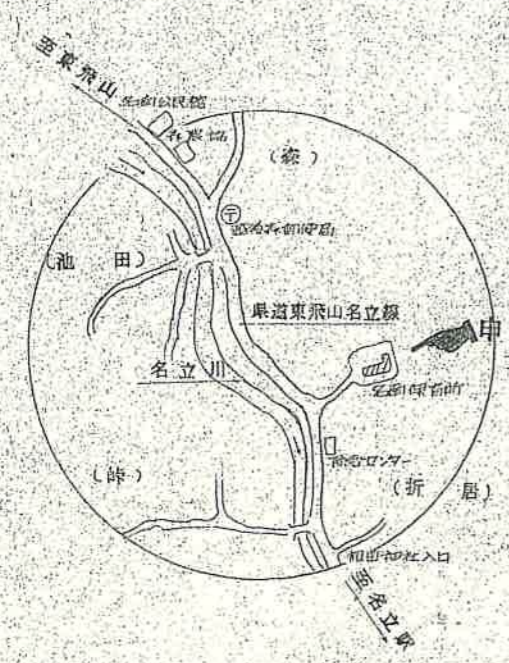
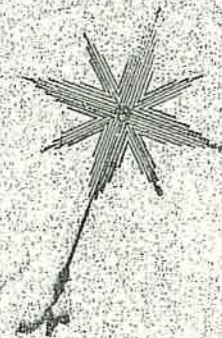


詳細図 S=1:20

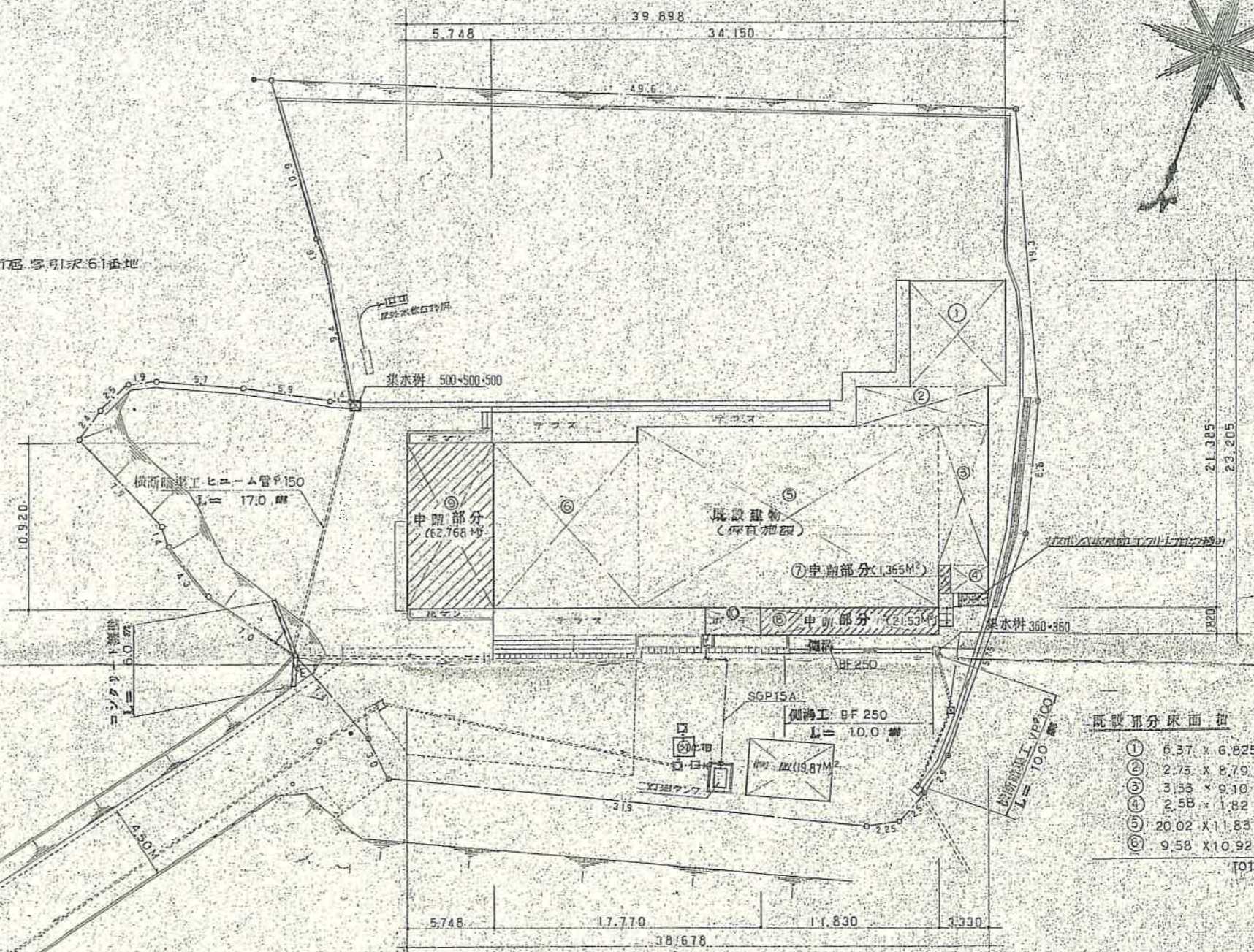


参考

工事番号	H1年度	第	号
路線名			
工事名	名南保育所増築 工事		
図面名			
設計年月日	H1年	6月	日
縮尺	1/40.20	17 /	
新潟県名立町			



位置図



配置図 S=1:250

既設部分床面積

①	6.37 x 6.825	= 43.475
②	2.75 x 8.79	= 23.996
③	3.33 x 9.10	= 30.303
④	2.58 x 1.82	= 4.695
⑤	20.02 x 11.83	= 236.636
⑥	9.58 x 10.92	= 104.613
TOTAL		443.918 (A)

申請部分床面積

⑦	0.75 x 1.82	= 1.365
⑧	11.83 x 1.82	= 21.530
⑨	5.748 x 10.92	= 62.768
TOTAL		85.663 (B)

建築面積

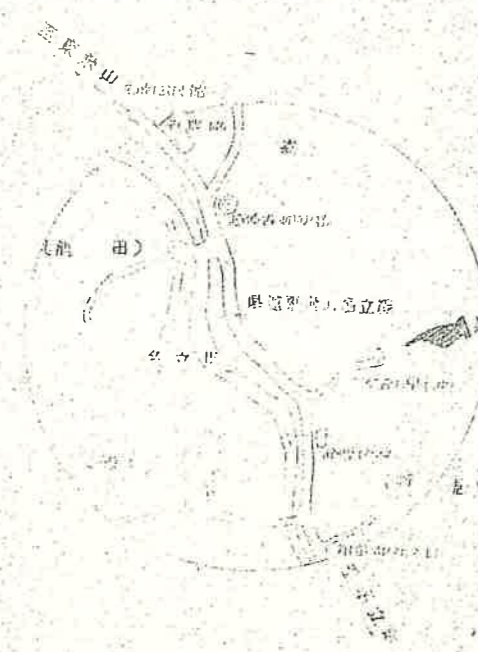
(A)	443.918
(B)	85.663
(C)	3.64 x 1.82 = 6.612
TOTAL	556.800

面積

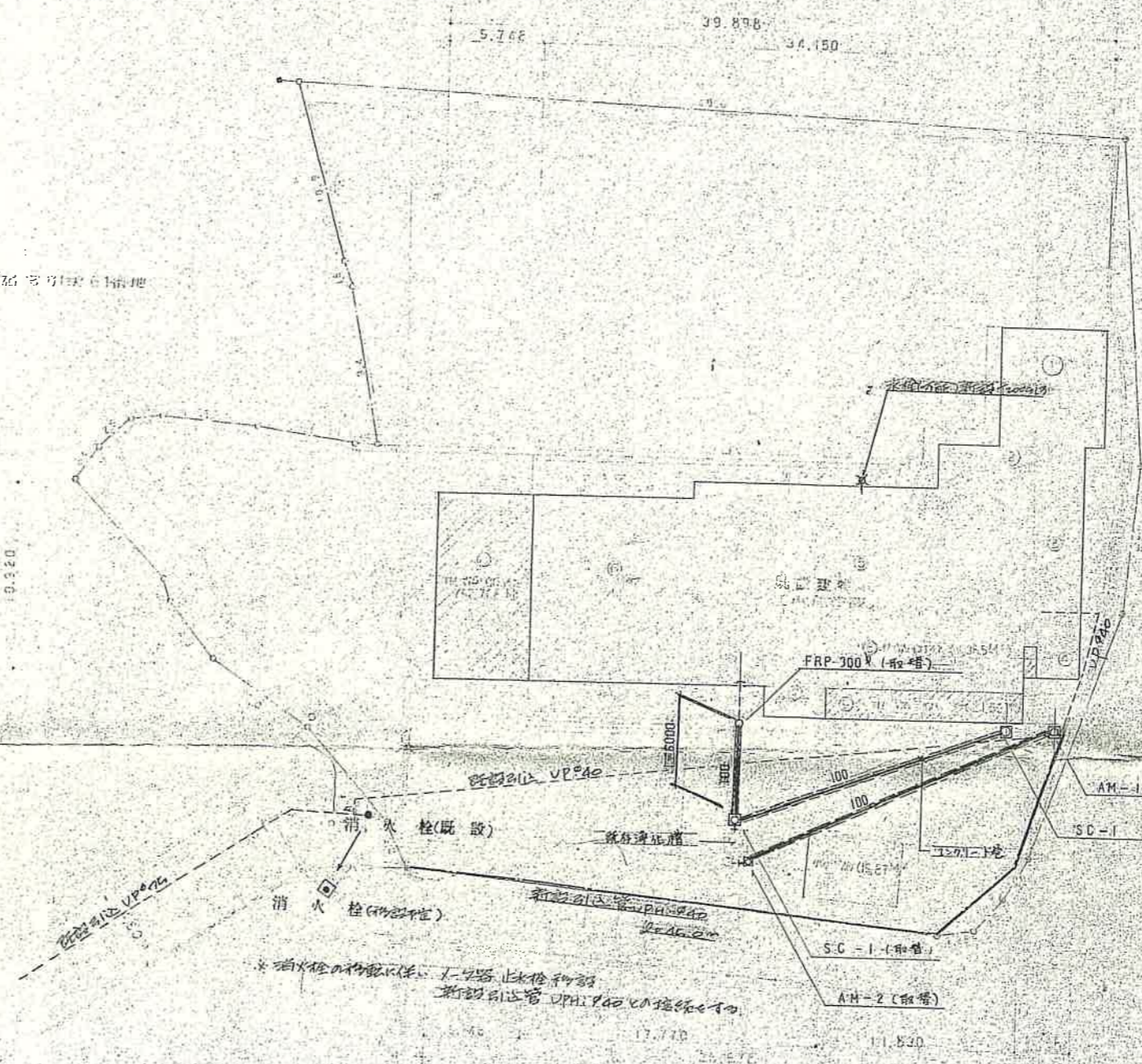
	申請部分		既設部分		合計(M ²)
	(B)	(A)	(A)	(B)	
1階床面積	85.666	44.391	19.87	54.844	
建築面積	85.666	45.054	19.87	556.107	
敷地面積				2,140.00	



工事番号	平成元年度	第	号
路機設名			
工事名	石川保戸町境線 工事		
図面名	位置図・配置図		
設計年月日	平成元年	月	日
縮尺	1/50		1/
新潟県名立町			

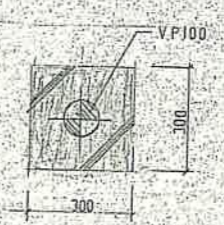


位置图



配管图 S=1:250

* 消火栓の設置は、1-2号止水栓の設置
 新設引込管φ110mmの接続を和



区画	甲種区画 (坪数)	乙種区画 (坪数)	丙種区画 (坪数)	丁種区画 (坪数)
第1区画	85.56	442.93	19.87	548.44
第2区画	85.66	449.55	19.67	545.16
第3区画				2,140.00

(7) 区画別坪数

1	85.56	442.93
2	85.66	449.55
3		
合計	171.22	892.48

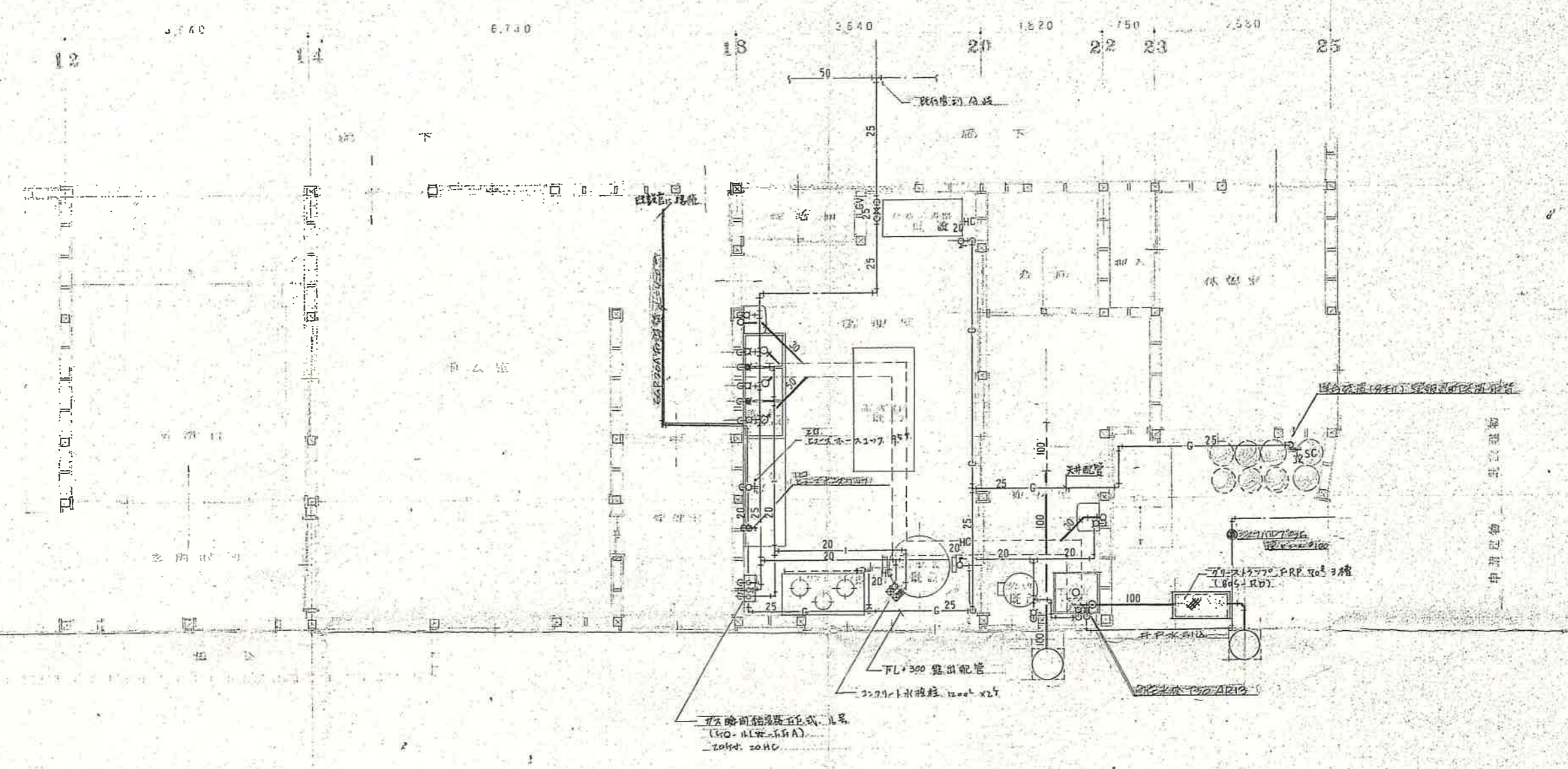
標準部分

○	150	150
△	150	150
□	150	150
合計	450	450



変更設計

工事番号	年度	第	号
路線名			
工事名	名南保育園増築工事		
図面名	衛生設備、位置図/配管図		
設計年月日	平成元年	6月	日
縮尺	1/250		
新潟県名立町			



平面詳細図 1:50

外部	外部	外部	外部	外部	外部	外部	外部	外部	外部
...

内部仕上 (種類別)	部	仕上	部	仕上	部	仕上	部	仕上	部	仕上
...

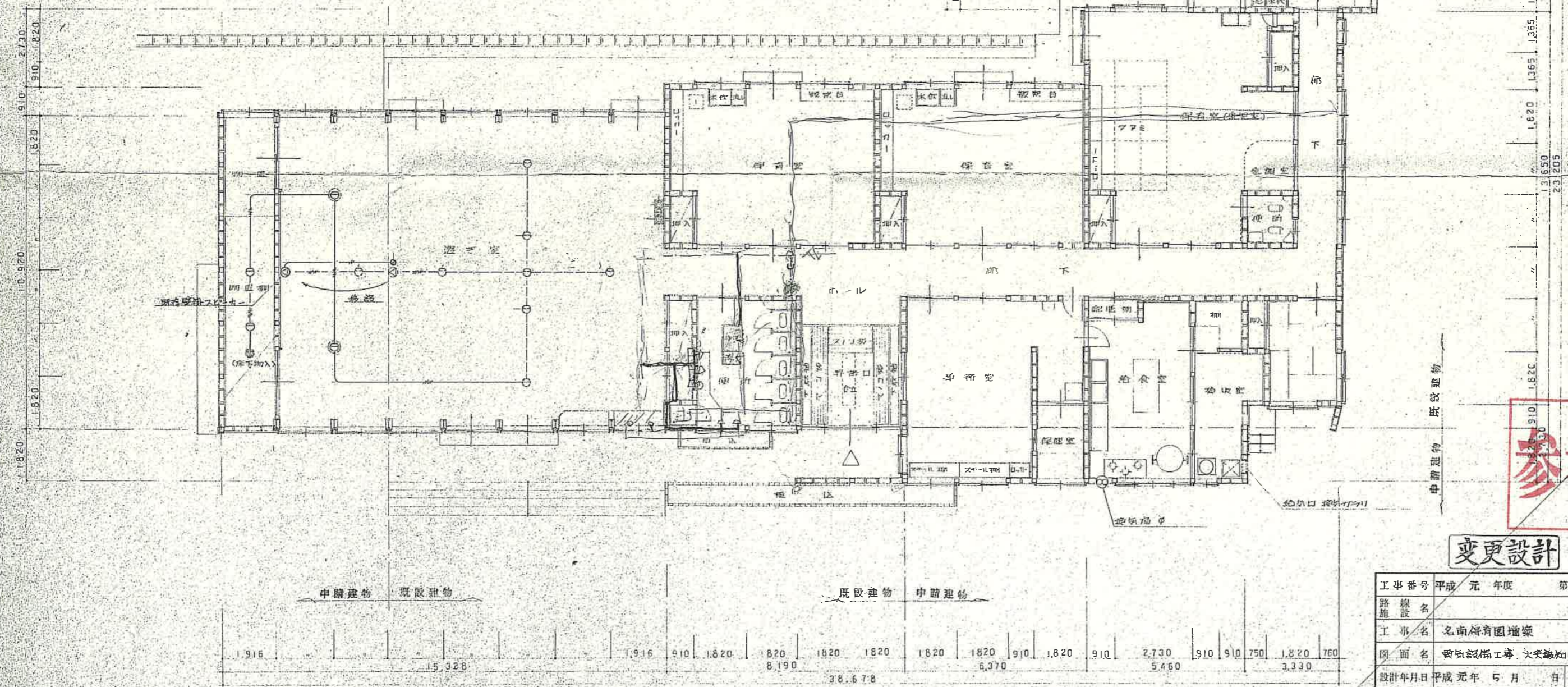


変更設計

工事番号	年度	第	号
工事名	名南保育園増築工事		
図面名	衛生設備 平面詳細図		
設計年月日	平成元年 6月	日	図面番号
縮尺	1/50		5
新潟県 南 立 町			

39.698
7.280
15.328
7.280
3.640
5.370

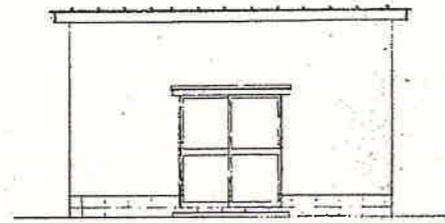
前記なき配管・配線は下記に依る。
 — AE.0.9 - 2.C — AE.0.9 - 4.C —



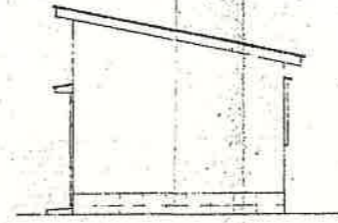
変更設計

工事番号	平成 元 年度 第 号
路線名	
工事名	名南保育園増築 工事
図面名	電気設備工事 火災通知・他設備
設計年月日	平成元年 5 月 日 図面番号
縮尺	1/100
新 潟 県 名 立 町	

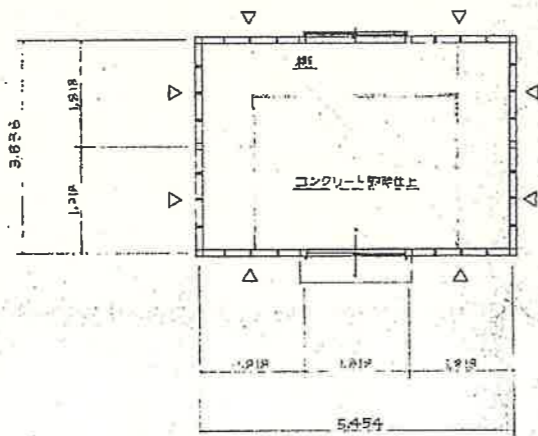
平面図 S=1:100



南立面図 S=1/100



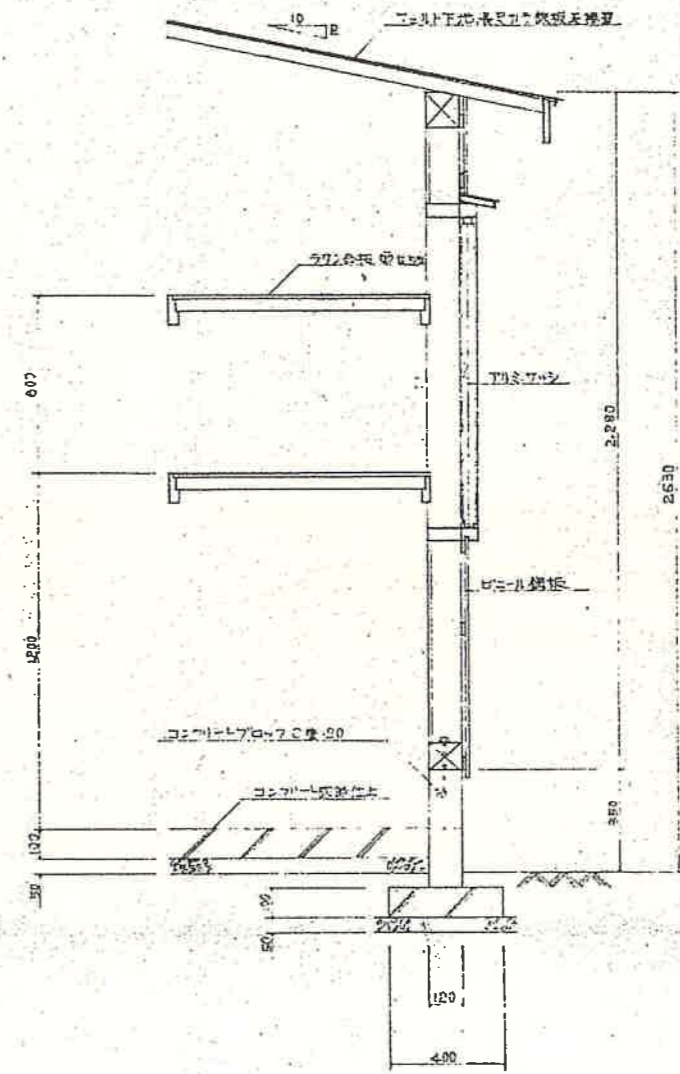
西立面図 S=1/100



平面図 S=1/100

外部仕上表

基礎	コンクリート基礎
屋根	高圧ホース鉄板瓦葺
外壁	麻ひげ煉瓦
窓	アルミサッシ



断面図 S=1/20

名南保育所屋外物置新設工事 19.8.4

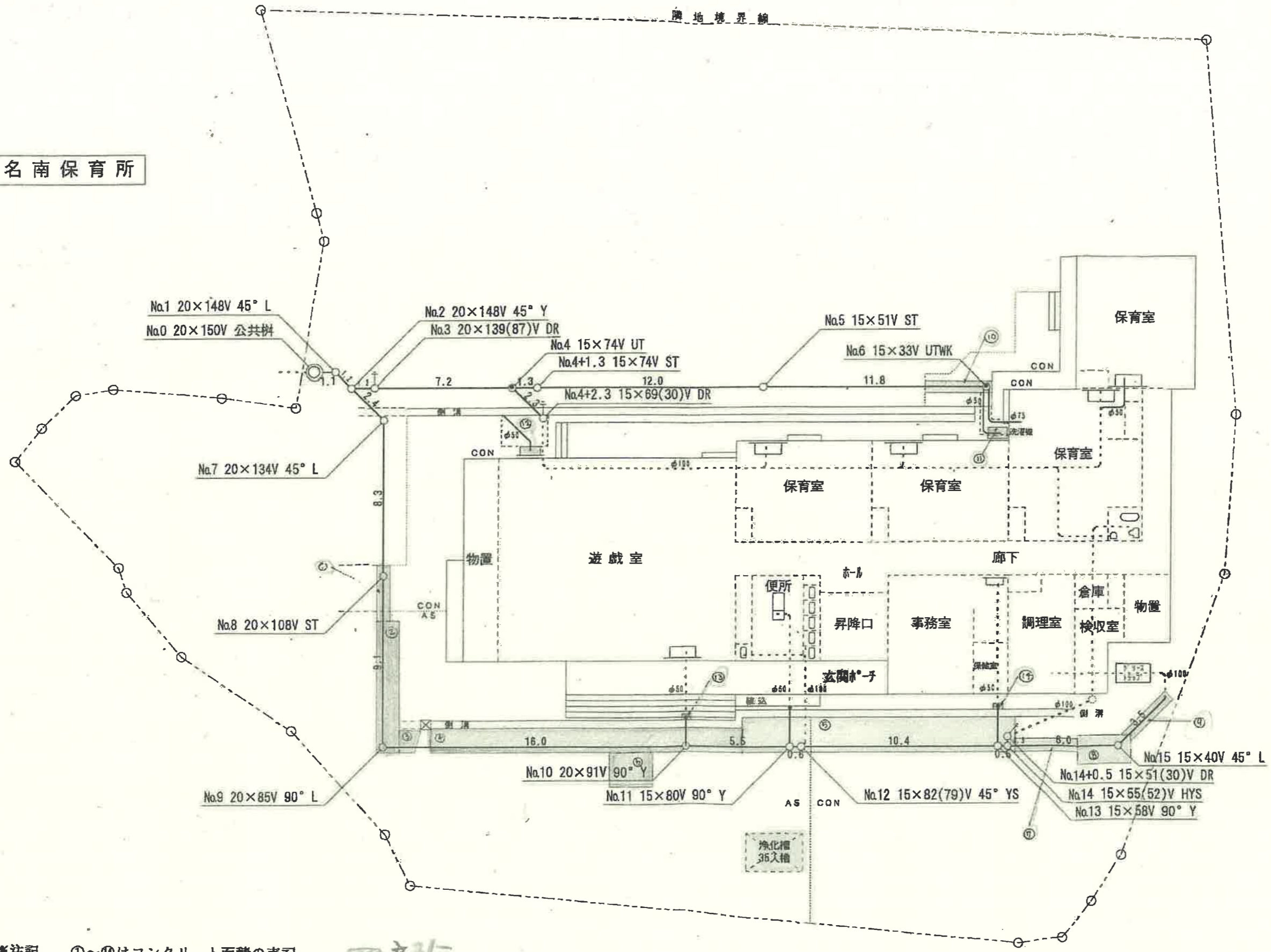
参考

石原建設株式会社

竣工



名南保育所



参考

※注記 ①~⑮はコンクリート面積の表記。 3/4