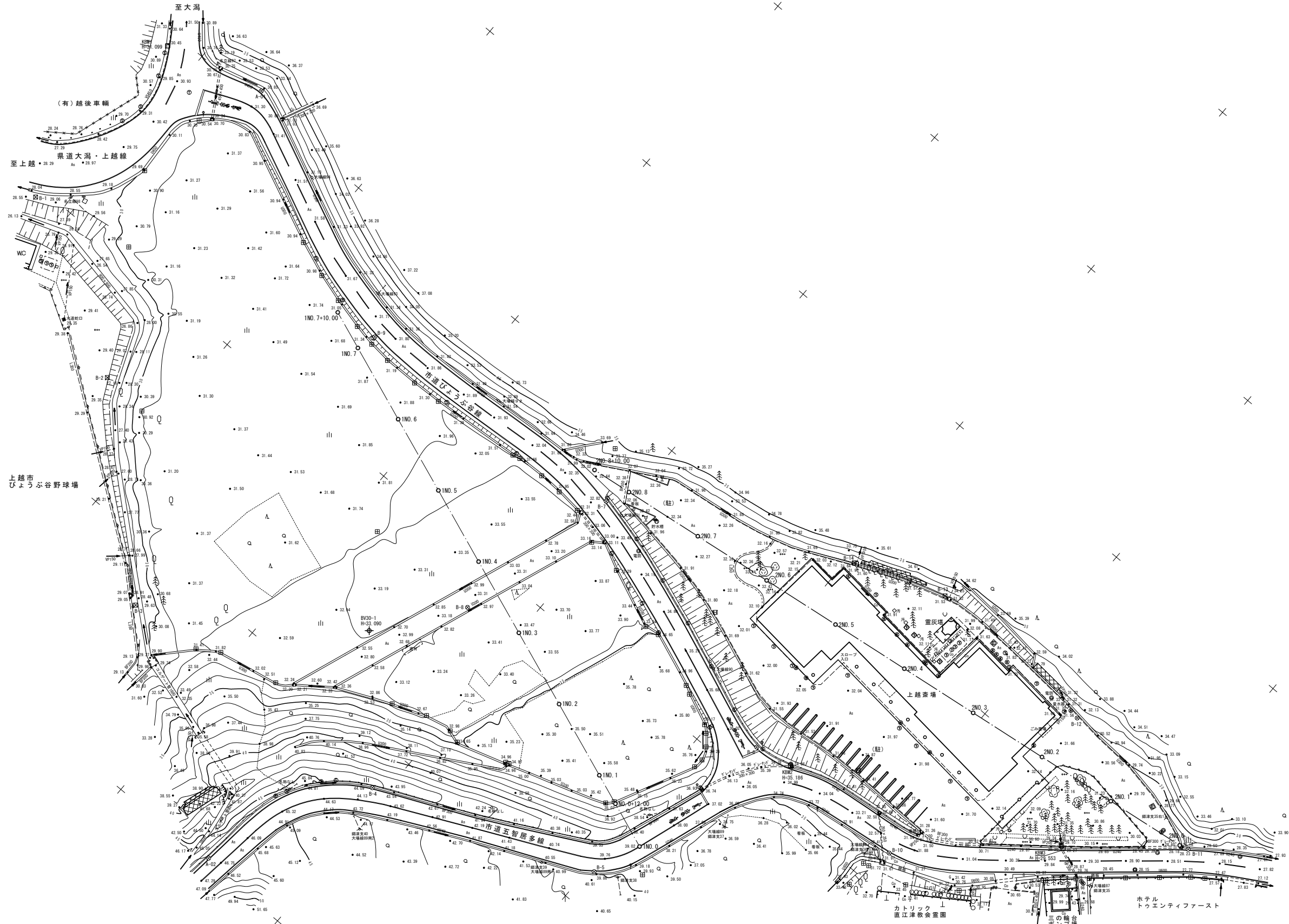
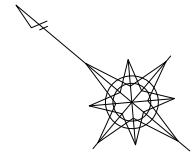


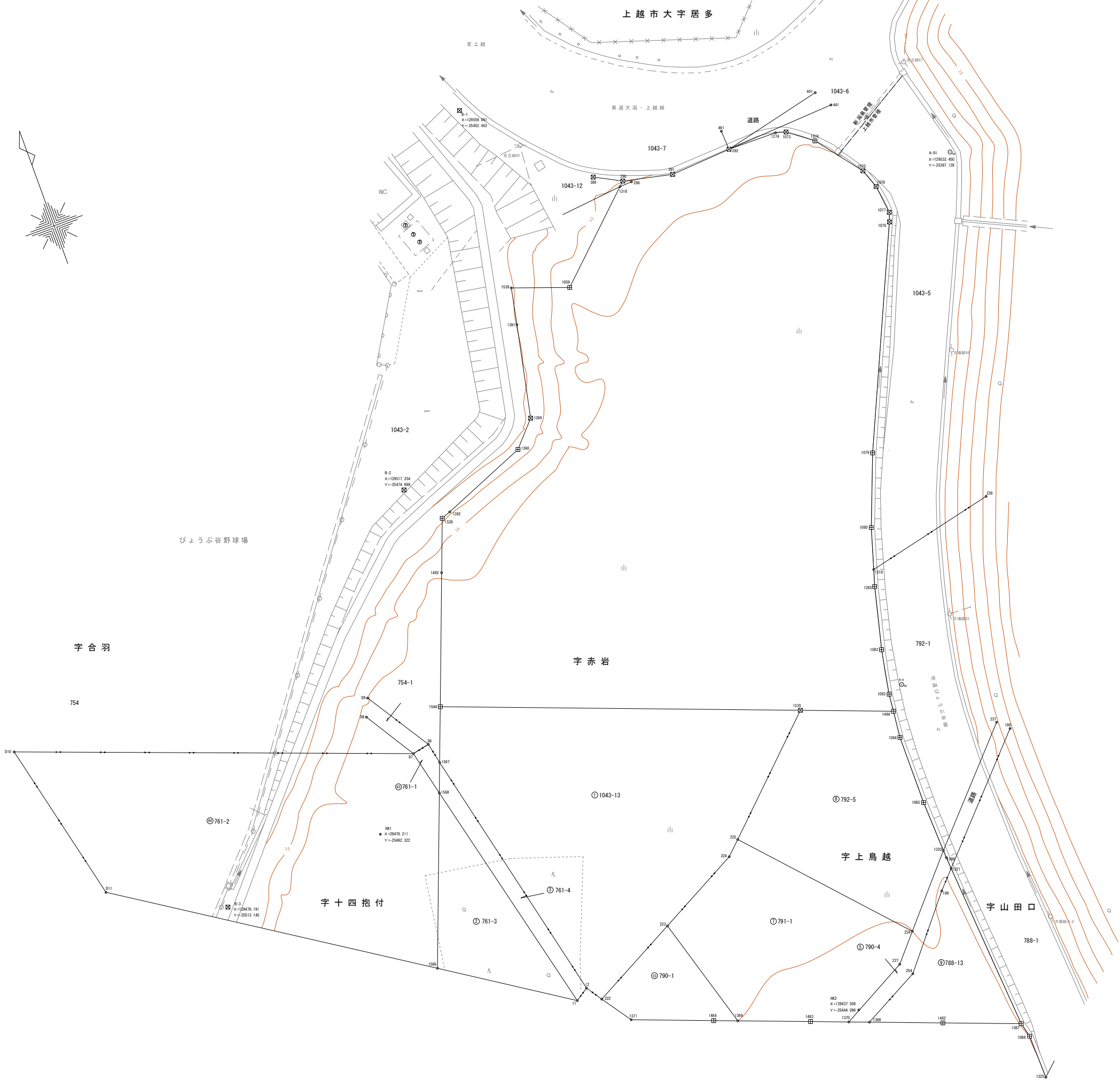
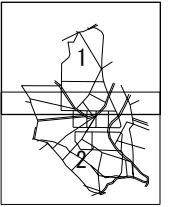
平成30年度 新上越斎場測量業務委託

平面図

縮尺 1:500



平成30年度		河受委 第30-1号	
線 上越 郡 町		大字居多 地内	
筋 ⑧ 村			
平成30年度 新上越斎場測量業務委託			
平面図			
縮尺	1:500	図面全	1葉の1
測量	株式会社 頭城技研	平成30年 5月 日	主任 技術者
設計		平成 年 月 日	主任 技術者
上越市役所			



基準点名	X座標	Y座標
電子基準点 新井	11277.965	-22893.115
電子基準点 名立	128874.663	-35508.707
電子基準点 大湯	136617.489	-14767.197
測地系	世界測地系(測地成果2011) : 楕圓	

図面名	用地平面図 その1
業務名	河受委第1号 用地測量業務委託
箇所名	上越市大字居多 地内
縮尺	1 : 250 図面番号 2-1
測量年月日	令和元年9月27日
請負者	(株) ナルサワコンサルタント
調査者	計算者 検査者 照合者
印	印 印 印 印

境界点	境界線の種類
○	木 杭
⊕	コンクリート杭
⊗	鉄 釘
⊙	空 罫

河受委第1号 用地測量業務委託

用地平面図

その2

S = 1 : 250

上越市大字居多

字十四抱付

字上鳥越

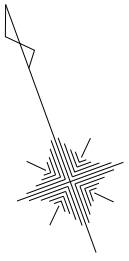
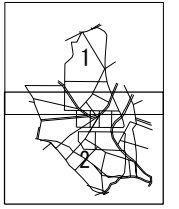
字山田口

字合羽

字山田

字十四抱付

字山田口



測量に使用した電子基準点の名称及び座標値		
基準点名	X座標	Y座標
電子基準点 新井	117277.965	-22893.115
電子基準点 名立	128874.663	-35508.707
電子基準点 大淵	136617.489	-14767.197
測地系	世界測地系(測地成果2011)：楕圓系	

図面名	用地平面図 その2		
業務名	河受委第1号 用地測量業務委託		
箇所名	上越市大字居多	地内	
縮尺	1 : 250	図面番号	2-2
測量年月日	令和元年9月27日		
請負者	(株) ナルサワコンサルタント		
調査者	計算者	検査者	照合者
印	印	印	印

境界点	境界線の種類
○	木 杭
□	コンクリート杭
⊗	合成樹脂杭
○	金属杭

