

上越市洪水ハザードマップ(浸水継続時間) 区割り図

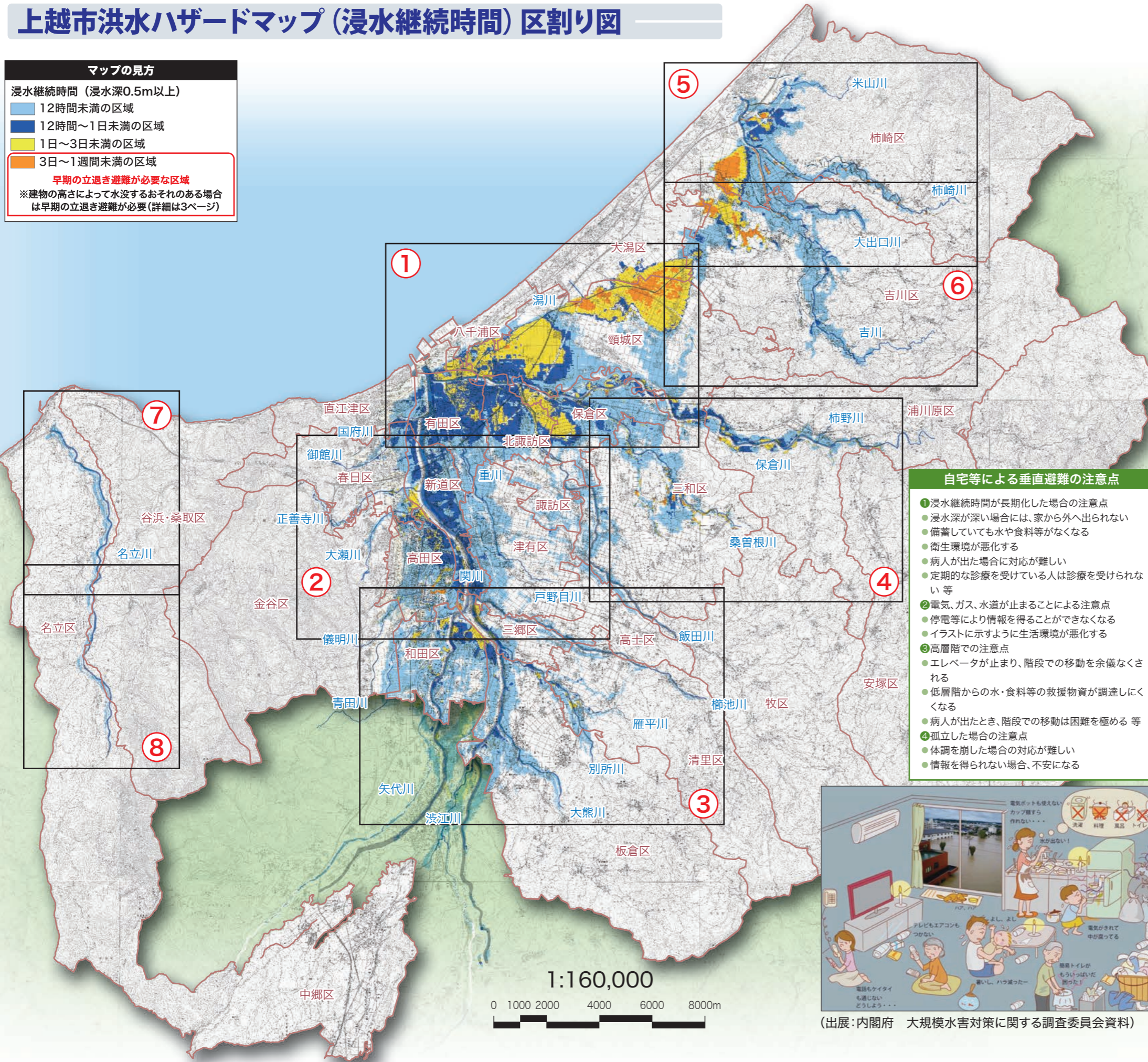
マップの見方

浸水継続時間(浸水深0.5m以上)

- 12時間未満の区域
- 12時間~1日未満の区域
- 1日~3日未満の区域
- 3日~1週間未満の区域

早期の立退き避難が必要な区域

※建物の高さによって水没するおそれのある場合は早期の立退き避難が必要(詳細は3ページ)



自宅等による垂直避難の注意点

- ① 浸水継続時間が長期化した場合の注意点
 - 浸水深が深い場合には、家から外へ出られない
 - 備蓄していても水や食料等がなくなる
 - 衛生環境が悪化する
 - 病人が出た場合に対応が難しい
 - 定期的な診療を受けている人は診療を受けられない等
- ② 電気、ガス、水道が止まることによる注意点
 - 停電等により情報を得ることができなくなる
 - イラストに示すように生活環境が悪化する
- ③ 高層階での注意点
 - エレベータが止まり、階段での移動を余儀なくされる
 - 低層階からの水・食料等の救援物資が調達しにくくなる
 - 病人が出たとき、階段での移動は困難を極める 等
- ④ 孤立した場合の注意点
 - 体調を崩した場合の対応が難しい
 - 情報を得られない場合、不安になる



(出展:内閣府 大規模水害対策に関する調査委員会資料)

番号	掲載ページ	主に対象となる区
①	P.55~56	直江津区、八千浦区、有田区、大潟区、頸城区、北諏訪区、保倉区
②	P.57~58	春日区、金谷区、新道区、高田区、津有区、北諏訪区、諏訪区、高士区
③	P.59~60	金谷区、和田区、三郷区、高士区、清里区、板倉区
④	P.61~62	保倉区、三和区、浦川原区
⑤	P.63~64	柿崎区、大潟区、吉川区
⑥	P.65~66	柿崎区、大潟区、吉川区、頸城区
⑦	P.67	名立区
⑧	P.68	名立区

屋外への避難が困難となる浸水深0.5mに達してから、その水深を下回るまでに要する時間を表示した地図です。

おおむね1,000年に1回降る大雨(想定最大規模降雨)により、22河川を対象に表示しています。

区割りした各マップは、A3見開きサイズとなっています。