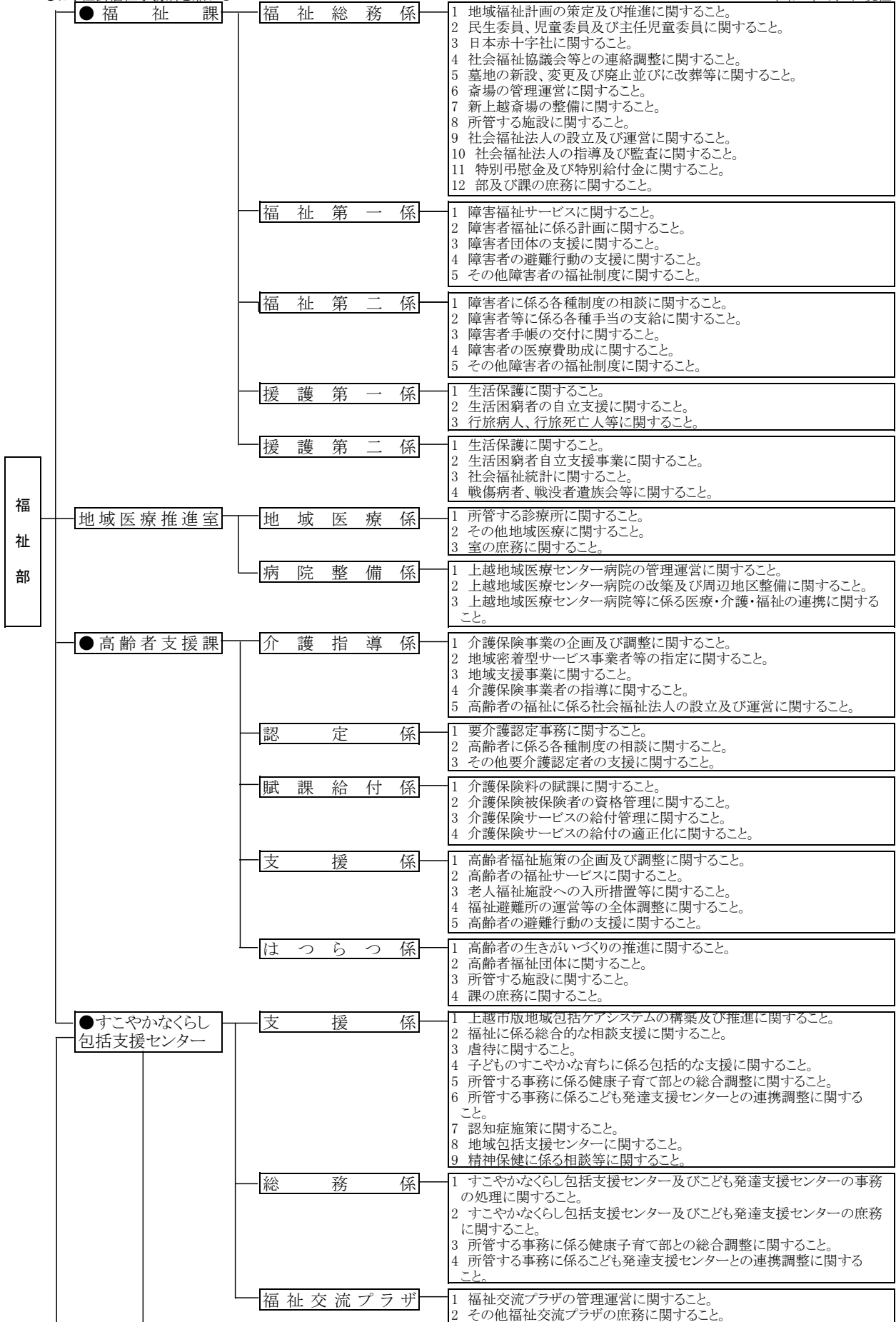


第2章 福祉関係機構及び事務分掌

令和3年4月1日現在

●は、社会福祉事務所を兼ねる



第2章 福祉関係機構及び事務分掌

健康子育て部	こども発達支援センター	療育係	1 子どもの療育支援に関すること。 2 障害児通所支援事業に関すること。
		相談係	1 子どもの発達相談に関すること。 2 障害児相談支援事業に関すること。
	健康づくり推進課	保健衛生係	1 感染症の予防に関すること。 2 狂犬病の予防に関すること。 3 その他公衆衛生に関すること。 4 所管する施設に関すること。 5 部及び課の庶務に関すること。
		健診・相談係	1 地域保健施策の企画及び調整に関すること。 2 成人保健に関すること。 3 母子保健に関すること。 4 その他保健事業に関すること。 5 福祉部及び健康子育て部が所管する事務に係る保健指導等に関すること。 6 精神保健に関すること(すこやかなくらし包括支援センターの所管する事務を除く。)
	新型コロナウイルスワクチン接種事務室		1 新型コロナウイルス感染症の予防接種計画の策定及び実行に関すること。 2 新型コロナウイルス感染症の予防接種事業の調整に関すること。 3 新型コロナウイルス感染症の予防接種事業の経理に関すること。
	国保年金課	国保管理係	1 国民健康保険事業の企画及び調整に関すること。 2 国民健康保険被保険者の資格管理に関すること。 3 国民健康保険税の賦課に関すること。 4 その他国民健康保険に関すること。
		国保給付係	1 国民健康保険の給付に関すること。 2 国民健康保険被保険者の保健事業に関すること。
		年金係	1 国民年金の被保険者資格等の届出等の事務に関すること。 2 国民年金保険料の免除・納付猶予、学生納付特例の申請の事務に関すること。 3 老齢基礎年金等の裁定その他の給付に係る申請等の事務に関すること。 4 国民年金制度の普及啓発の事務に関すること。 5 課の庶務に関すること。
		後期高齢者医療係	1 後期高齢者医療制度の事務に関すること。 2 高齢者の医療費助成に関すること。
		保育課	管理係
		保育係	1 公立保育園等及び私立保育園等への入園に関すること。 2 保育料及び給食費の算定に関すること。 3 教育・保育給付認定及び施設等利用給付認定に関すること。 4 公立保育園等に係る会計年度任用職員の任用及び配置に関すること。 5 私立保育園等の運営支援に関すること(施設の整備、通園バスの購入等に係る補助に関する事項を除く。) 6 私立保育園等の利用定員等の確認等に関すること。 7 ファミリーヘルプ保育園に関すること。 8 病児保育に関すること。 9 その他保育に関すること。
		施設配置適正化係	1 保育園等の整備の計画及び実施に関すること。 2 保育園の再配置等に係る計画に関すること。 3 再配置等に伴う施設及び跡地の活用に関すること。
	こども課	企画管理係	1 子育て支援施策の企画及び調整に関すること。 2 子ども・子育て支援総合計画に関すること。 3 家庭児童施策の実施に関すること。 4 所管する施設に関すること。 5 児童館の認可手続に関すること。 6 課の庶務に関すること。
		家庭福祉・給付係	1 妊産婦及び子どもの医療費助成に関すること。 2 児童手当に関すること。 3 児童扶養手当に関すること。 4 ひとり親家庭等医療費助成に関すること。 5 母子生活支援施設への入所に関すること。 6 未熟児養育医療に関すること。 7 若竹寮に関すること。 8 その他児童並びに母子家庭及び父子家庭の福祉に関すること。
委員会	学校教育課	学童保育係	1 放課後児童健全育成事業に関すること。 2 子ども・子育て支援制度(放課後児童クラブに関する事項に限る。)に関すること。