

## 令和3年度 第8回牧区地域協議会 次第

日時：令和3年12月21日（火）  
午後6時00分から  
会場：牧区総合事務所301会議室

### 1 開 会

### 2 あいさつ

### 3 報告事項

- (1) 令和3年度 灯の回廊「まき深山のともしび」の実施について・資料No.1

### 4 自主的審議事項

- (1) あらゆる人が安全・安心に住み続けたい「牧づくり」について

### 5 その他（連絡事項）

- ・ 4区地域協議会合同研修の開催結果について
- ・ 地域協議会会長会議の開催について
- ・ 「牧区地域協議会だより（第53号）」12月25日号発行について

### 6 閉 会

- ・ 次回（第9回牧区地域協議会） 月 日（ ） 時 分～

## 令和3年度 灯の回廊 「まき深山のともしび」イベント概要について

- 1 実施期日 令和4年2月26日(土) 午後4時30分から点灯
- 2 実施主体 牧まちづくり実行委員会
- 3 組織図 P2参照
- 4 役員名簿 P3参照
- 5 実施内容 P4・5参照
- 6 作業内容 P6～8参照
- 7 当日の日程

### (1) キャンドルロード・キャンドルパークについて

- ① 点灯作業：午後4時30分～

※午後5時30分頃までに、全てのキャンドルの点灯をお願いします。

- ② 点灯確認：キャンドルが消えていないか、適宜確認をお願いします。
- ③ 片付け：キャンドルの片付けは、原則翌日の午前10時までに、都合により当日片付ける場合は、午後9時以降に行ってください。

### (2) 茶屋について

- ① 開始：午後5時に営業開始できるよう、調理等のスケジュール調整をお願いします。
- ② 終了：なるべく午後9時まで営業を行ってください。

### (3) シャトルバス運行について

- ① コロナ感染拡大防止のため今年も運行はしないことにいたします。

### (4) 翌日の片付け作業について

- ① 作業：キャンドルロード・キャンドルパークのろうそく、紙コップは、翌日に総合事務所で回収しますので、27日午前10時までに、各茶屋の分かりやすい位置にまとめておいてください。

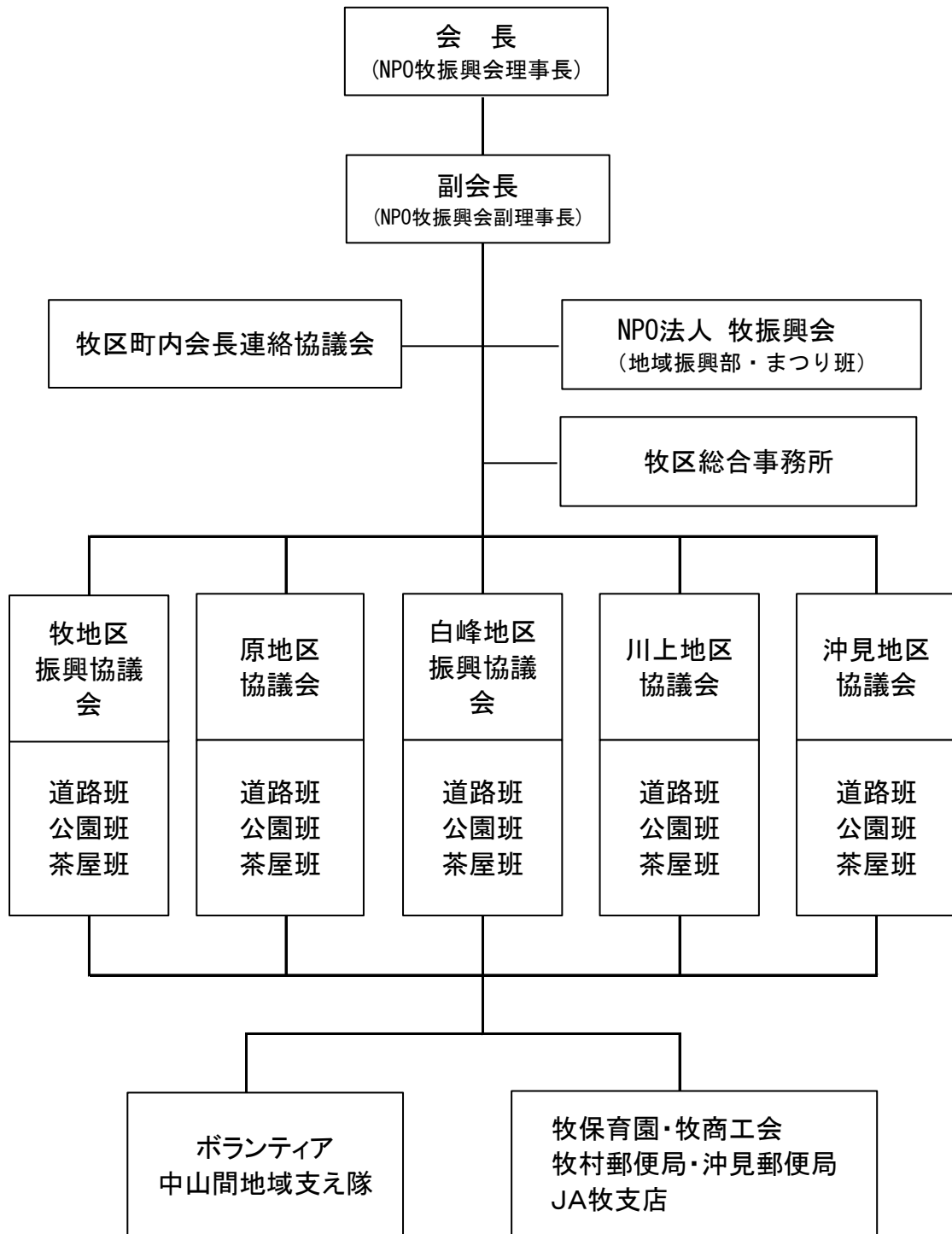
### 【当日のスケジュール】

時間	16:30	17:00	18:00	19:00	20:00	21:00	備考
各地区 キャンドルロード キャンドルパーク	点灯		点灯確認パトロール				ろうそく、紙コップは翌日10時までに片付け
各地区 茶屋・売店	営業					片付け	

### 8 今後の予定

期日	内容	備考
1 12月8日(水) 午後6時30分から	第1回実行委員会	牧コミュニティプラザ 2階 集会室
2 12月～2月	各地区打合せ会議	実施内容の検討
3 12月17日(金)	中山間地域支え隊ボランティア申込書を提出 (希望地区)	総合事務所
4 1月下旬	各地区協力員名簿を提出(保険加入)	総合事務所
5 1月13日(木)	出店者(茶屋)会議	牧コミュニティプラザ
6 2月中旬	キャンドル等の配布	牧コミュニティプラザ
7 2月26日(土)	灯の回廊「まき深山のともしび」	
8 2月27日(日)	片付け作業	午前10時まで

令和3年度 灯の回廊「まき深山のともしび」  
牧まちづくり実行委員会 組織図



令和3年度 灯の回廊「まき深山のともしび」実施内容

☆ キャンドルロード				
地区	距離(km)	キャンドル数	作業員数	備考
沖見	1.0	400	20人	
川上	3.0	1,600	30人	
牧	11.9	6,050	230人	
原	7.4	2,600	100人	
白峰	1.5	600	25人	
ボランティア	1.4	650	22人	※H30年度実績
合計	26.2	11,900	427人	

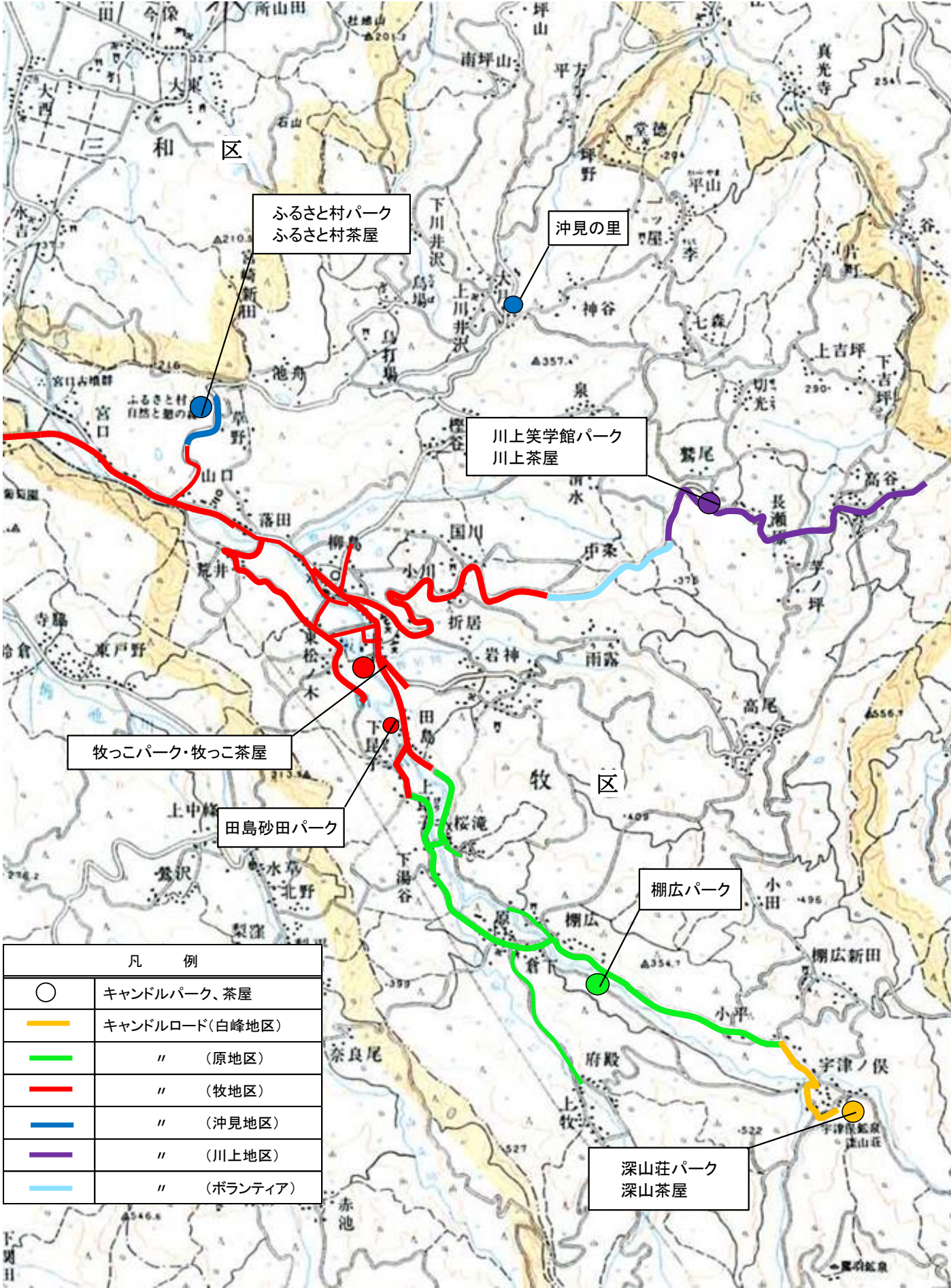
☆ キャンドルパーク						
地区	設置場所	内容	キャンドル数		作業員	備考
沖見	牧ふるさと村パーク	雪蛸 ふるさと村木草庵ライトアップ	1,000	1,100	50人	
	沖見の里	雪蛸	100			
川上	川上笑学館前雪上広場	雪の大迷路	600	600	20人	
牧	牧っこパーク	絵文字ほか	1,000	1,300	50人	
	田島砂田パーク	〃	300			
原	棚広パーク	雪蛸ほか	600	600	30人	
白峰	深山荘	巨大かまくら、イルミネーション	700	700	25人	
合計			4,300		175人	

※キャンドル数総 16,200本

☆ 茶屋					
地区	名称	キャッチフレーズ	内容	作業員	駐車場
沖見	ふるさと村茶屋	鴨だしを使った温まるそば、茅葺の家で体も心もポッカポッカに温まってくんない。	木草庵：鴨汁そば、天ぷらそば、他通常メニュー 食房美咲：笹餅、のり巻き、だて巻寿司、他販売(テイクアウト)	15人	50台 誘導係 5~6人
川上	川上茶屋	歴史的建造物(有形登録文化財)とあたたかい手造り料理	あねやん達の腕自慢 牛スジ汁、天ぷらそば、おでん、ク串もち、おしるこ 他	15人	20台
牧	牧っこ茶屋	伝統食品をおすすめします。	たこ焼き、よもぎ団子、太巻寿司、箕寿司	10人	30台
白峰	深山茶屋	「うまい物、あったかい物、盛りだくさん」食べにきなせや!	鍋焼きうどん、天ぷらうどん、天ぷらそば 他	15人	20台
合計				55人	120台

R3.12.15現在

令和3年度 灯の回廊「まき深山のともしび」実施箇所図(仮)





## 灯の回廊「まき深山のともしび」作業内容

★ キャンドルロード	
1	道路の壁に穴をあける位置をマーク
2	穴あけ
3	ろうソク、紙コップ設置
4	ろうソク点灯
5	点灯確認パトロール
6	ろうソク、紙コップの片付け
7	※絵文字等、地区のアイディアで
★ キャンドルパーク	
1	パークのレイアウトの作成
2	雪ホタルの設置位置をマーク
3	雪ホタルの作成
4	ろうソク、紙コップ設置
5	ろうソク点灯
6	点灯確認パトロール
7	ろうソク、紙コップの片付け
8	※滑り台や雪像等、地区のアイディアで
★ 茶 屋（出店）	
1	提供する内容を計画
2	茶屋臨時営業許可申請
3	駐車場の設置位置、誘導員配置を計画
4	駐車場等案内看板作製
5	茶屋名看板作製
6	食材の仕入れ調達
7	テントの設置（新型コロナウイルス感染症予防対策含む）
8	調理提供
9	テント等片付け

# キャンドルロード (雪穴) の作り方

## ◆ 準備するもの

- ・ スコップ 下幅 25 cm、高さ 29.5 cm (全長 95~97 cm)  
雪が固い場合はアルミ製よりも鉄製を推奨
- ・ チャッカマン 点灯時に使用、炎の調整が出来るもの
- ・ 防寒具 手袋は軍手若しくはゴム手

## ◆ 作り方

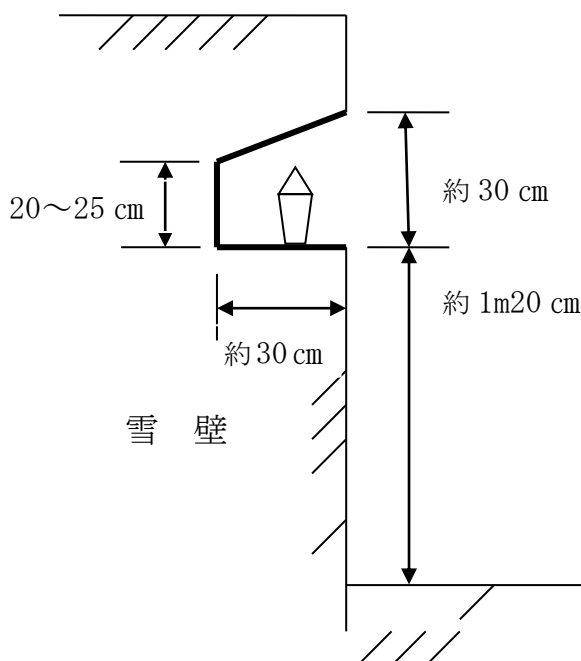
- ① 起点 (自分が担当する区間) を決めて、その場に 1 個制作する。
- ② スコップを使って、路面から 1.2m の位置に雪穴の下端が来るよう、おおむね 30 cm 四方の穴を掘ります。この時、水滴がローソクに落ちないように、天井は緩やかな傾斜を作ります。
- ③ 設置間隔は、道路の両側が雪壁の場合は 5m、片側の場合は 3m が標準。

## ◆

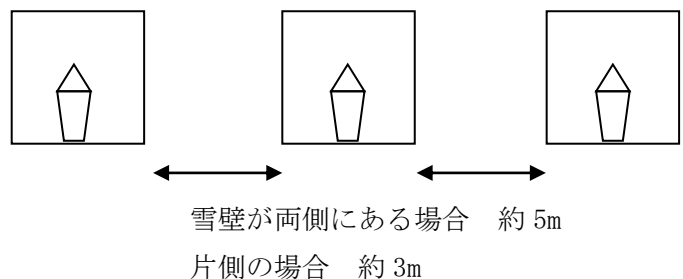
## ◆ 美しく見せるポイント

- ・ ともしび (ローソク) が等間隔かつ同じ高さにあると見栄えが良くなるので、スコップを利用したり、歩測等で等間隔になるよう工夫してください。(余裕があれば、あらかじめひもやロープを利用して 2 人で引っ張り、もう 1 人がスプレーでマーキングするとうまく仕上がります。)
- ・ 掘ったときの雪はそのままにせず、掻きちらしてください。

## ◆ 参考図面 (断面図)



## (道路雪壁面)



# キャンドルパーク(雪蛍)の作り方

## ◆ 準備するもの

- ・ ポリバケツ 15ℓ、肉厚を推奨
- ・ スコップ(アルミ)
- ・ 移植ゴテ
- ・ 一升ビン
- ・ チャッカマン 点灯時に使用、炎の調整が出来るもの
- ・ 防寒具 ゴム手必須

## ◆ 作り方

- ① 雪蛍を設置する場所で、ポリバケツの底にスコップを使って雪を8~10センチ程度入れ、入念に突き固める。
- ② 一升瓶をバケツの中央に入れる。
- ③ スコップ等で雪をビンの周りに入れ、よく突き固める。
- ④ バケツの中にある一升瓶をゆっくり引き抜く。
- ⑤ バケツのつるに注意し、定められた場所にゆっくりひっくり返し、移植ゴテを用いてローソクを入れる穴を作って完成。

## ◆ 美しく見せるポイント

- ・ あらかじめ、設置する個所や高さを決め、雪蛍が整然と並ぶと見栄えがしますので、担当者は事前準備をお願いします。(設計・位置出し)

## ◆ 参考図面(断面図)

