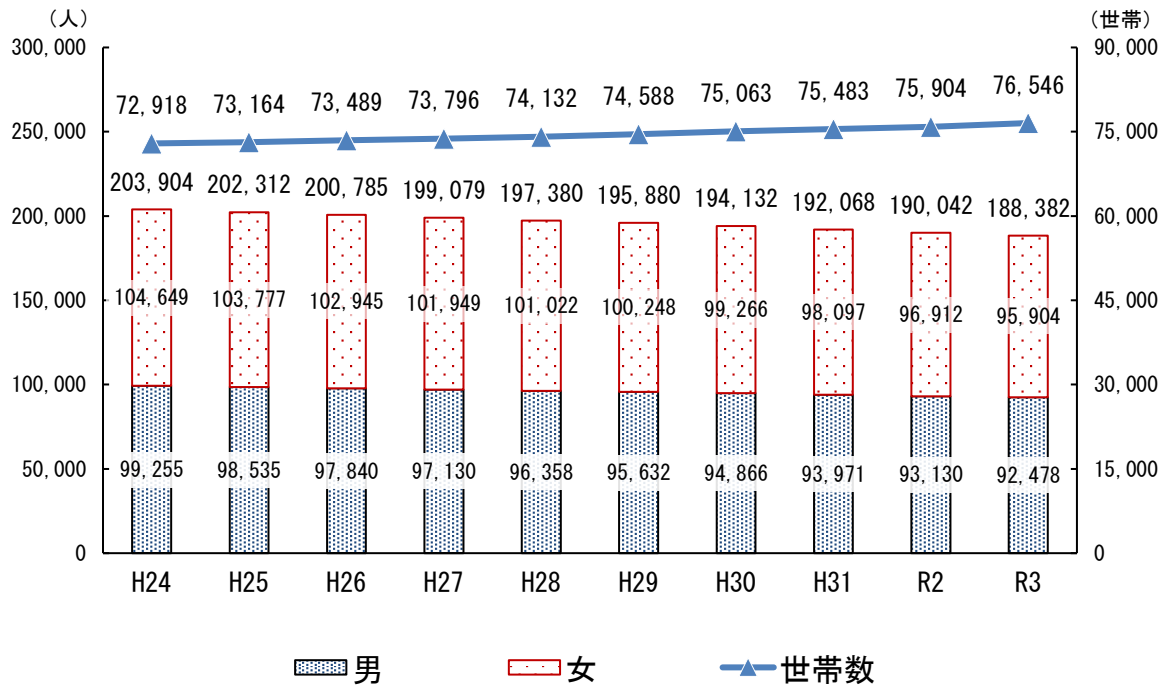


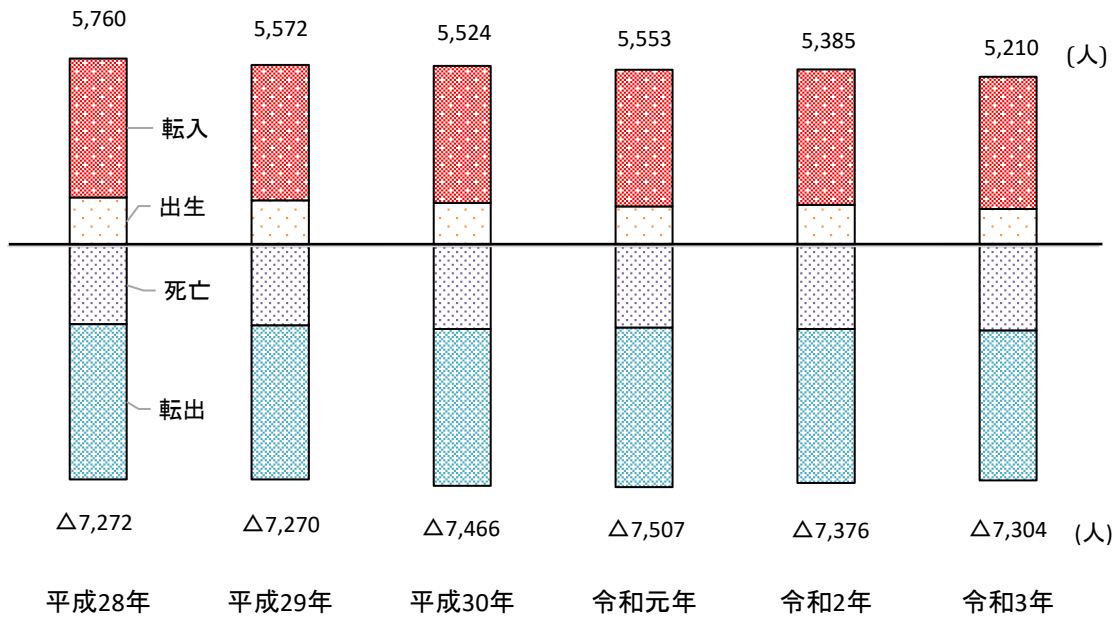
## 2 人口・世帯

住民基本台帳 世帯数・人口



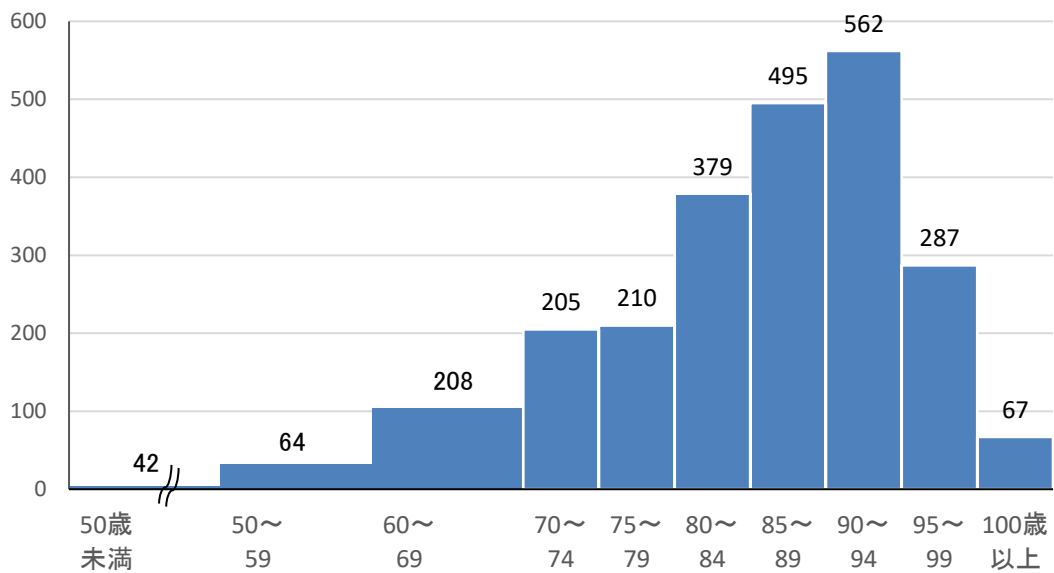
※資料 市民課

### 人口動態



※資料 新潟県人口移動調査

### 令和2年 年齢別死亡者数



※資料 人口動態調査

## 1 地区別住民基本台帳世帯数・人口

(各年3月31日現在)

年	区分	人口				世帯数	人口			世帯数	人口		
		計	男	女	計		男	女	計		男	女	
		上越市				合併前上越市				13区計			
平成24年		72,918	203,904	99,255	104,649	50,128	133,409	65,003	68,406	22,790	70,495	34,252	36,243
平成25年		73,164	202,312	98,535	103,777	50,421	133,062	64,864	68,198	22,743	69,250	33,671	35,579
平成26年		73,489	200,785	97,840	102,945	50,729	132,529	64,669	67,860	22,760	68,256	33,171	35,085
平成27年		73,796	199,079	97,130	101,949	51,100	132,023	64,505	67,518	22,696	67,056	32,625	34,431
平成28年		74,132	197,380	96,358	101,022	51,522	131,588	64,314	67,274	22,610	65,792	32,044	33,748
平成29年		74,588	195,880	95,632	100,248	51,960	131,182	64,082	67,100	22,628	64,698	31,550	33,148
平成30年		75,063	194,132	94,866	99,266	52,437	130,655	63,915	66,740	22,626	63,477	30,951	32,526
平成31年		75,483	192,068	93,971	98,097	52,796	129,642	63,468	66,174	22,687	62,426	30,503	31,923
令和2年		75,904	190,042	93,130	96,912	53,222	128,937	63,232	65,705	22,682	61,105	29,898	31,207
令和3年		76,546	188,382	92,478	95,904	53,858	128,475	63,117	65,358	22,688	59,907	29,361	30,546
		安塚区				浦川原区				大島区			
平成24年		1,161	2,948	1,408	1,540	1,168	3,794	1,852	1,942	739	1,919	913	1,006
平成25年		1,147	2,856	1,353	1,503	1,172	3,707	1,809	1,898	730	1,867	884	983
平成26年		1,128	2,749	1,301	1,448	1,173	3,654	1,779	1,875	714	1,799	852	947
平成27年		1,105	2,674	1,281	1,393	1,175	3,578	1,735	1,843	707	1,745	830	915
平成28年		1,088	2,584	1,230	1,354	1,165	3,498	1,709	1,789	695	1,682	794	888
平成29年		1,068	2,485	1,186	1,299	1,165	3,428	1,684	1,744	689	1,628	770	858
平成30年		1,058	2,409	1,156	1,253	1,153	3,363	1,658	1,705	678	1,555	733	822
平成31年		1,028	2,309	1,108	1,201	1,148	3,303	1,638	1,665	667	1,482	699	783
令和2年		1,010	2,206	1,062	1,144	1,144	3,211	1,587	1,624	659	1,425	670	755
令和3年		992	2,134	1,019	1,115	1,143	3,137	1,560	1,577	634	1,348	638	710
		牧区				柿崎区				大潟区			
平成24年		903	2,335	1,132	1,203	3,519	10,779	5,189	5,590	3,366	10,016	4,841	5,175
平成25年		884	2,262	1,102	1,160	3,523	10,612	5,107	5,505	3,370	9,903	4,807	5,096
平成26年		869	2,189	1,061	1,128	3,515	10,429	4,990	5,439	3,416	9,856	4,798	5,058
平成27年		852	2,124	1,027	1,097	3,521	10,285	4,927	5,358	3,431	9,752	4,727	5,025
平成28年		826	2,026	977	1,049	3,483	10,014	4,810	5,204	3,452	9,660	4,697	4,963
平成29年		812	1,950	936	1,014	3,466	9,863	4,760	5,103	3,472	9,551	4,647	4,904
平成30年		796	1,881	902	979	3,446	9,657	4,656	5,001	3,499	9,479	4,617	4,862
平成31年		781	1,807	870	937	3,440	9,480	4,581	4,899	3,516	9,402	4,587	4,815
令和2年		766	1,740	835	905	3,405	9,270	4,492	4,778	3,565	9,300	4,535	4,765
令和3年		752	1,668	804	864	3,400	9,060	4,401	4,659	3,616	9,247	4,524	4,723
		頸城区				吉川区				中郷区			
平成24年		2,993	9,781	4,866	4,915	1,531	4,854	2,338	2,516	1,396	4,344	2,093	2,251
平成25年		3,014	9,707	4,832	4,875	1,504	4,757	2,306	2,451	1,406	4,243	2,046	2,197
平成26年		3,043	9,674	4,809	4,865	1,502	4,656	2,253	2,403	1,403	4,159	2,013	2,146
平成27年		3,036	9,524	4,741	4,783	1,482	4,526	2,186	2,340	1,408	4,084	1,977	2,107
平成28年		3,090	9,505	4,736	4,769	1,465	4,417	2,131	2,286	1,386	3,958	1,921	2,037
平成29年		3,175	9,502	4,722	4,780	1,460	4,307	2,082	2,225	1,377	3,875	1,873	2,002
平成30年		3,219	9,451	4,688	4,763	1,446	4,178	2,025	2,153	1,355	3,754	1,815	1,939
平成31年		3,332	9,450	4,670	4,780	1,442	4,092	1,983	2,109	1,350	3,666	1,779	1,887
令和2年		3,389	9,401	4,668	4,733	1,424	3,939	1,905	2,034	1,341	3,564	1,744	1,820
令和3年		3,443	9,342	4,647	4,695	1,416	3,803	1,839	1,964	1,335	3,472	1,694	1,778

## 1 地区別住民基本台帳世帯数・人口

年	区分	世帯数	人口			世帯数	人口			世帯数	人口		
			計	男	女		計	男	女		計	男	女
		板倉区				清里区				三和区			
平成24年		2,288	7,536	3,639	3,897	903	3,100	1,527	1,573	1,793	6,133	3,010	3,123
平成25年		2,266	7,378	3,550	3,828	902	3,037	1,506	1,531	1,799	6,046	2,971	3,075
平成26年		2,258	7,300	3,522	3,778	906	2,970	1,482	1,488	1,809	5,981	2,930	3,051
平成27年		2,246	7,200	3,480	3,720	900	2,914	1,469	1,445	1,822	5,887	2,898	2,989
平成28年		2,222	7,057	3,412	3,645	893	2,836	1,428	1,408	1,833	5,834	2,875	2,959
平成29年		2,228	6,940	3,365	3,575	894	2,782	1,400	1,382	1,825	5,742	2,841	2,901
平成30年		2,221	6,802	3,300	3,502	892	2,713	1,362	1,351	1,860	5,641	2,782	2,859
平成31年		2,227	6,703	3,272	3,431	889	2,657	1,332	1,325	1,867	5,526	2,746	2,780
令和2年		2,229	6,559	3,200	3,359	884	2,584	1,303	1,281	1,876	5,449	2,700	2,749
令和3年		2,210	6,409	3,128	3,281	880	2,539	1,285	1,254	1,888	5,362	2,657	2,705
		名立区											
平成24年		1,030	2,956	1,444	1,512								
平成25年		1,026	2,875	1,398	1,477								
平成26年		1,024	2,840	1,381	1,459								
平成27年		1,011	2,763	1,347	1,416								
平成28年		1,012	2,721	1,324	1,397								
平成29年		997	2,645	1,284	1,361								
平成30年		1,003	2,594	1,257	1,337								
平成31年		1,000	2,549	1,238	1,311								
令和2年		990	2,457	1,197	1,260								
令和3年		979	2,386	1,165	1,221								

※資料 市民課

(注) 外国人世帯及び住民を含む

## 2 外国人住民

(各年3月31日現在)

年	区分	合計				合併前上越市				13区計			
		世帯数	人口			世帯数	人口			世帯数	人口		
			計	男	女		計	男	女		計	男	女
平成24年		852	1,028	304	724	607	756	250	506	245	272	54	218
平成25年		818	1,001	309	692	580	738	253	485	238	263	56	207
平成26年		806	991	292	699	561	720	232	488	245	271	60	211
平成27年		798	982	296	686	568	728	245	483	230	254	51	203
平成28年		884	1,074	343	731	606	769	278	491	278	305	65	240
平成29年		985	1,169	374	795	653	807	293	514	332	362	81	281
平成30年		1,118	1,325	430	895	715	882	316	566	403	443	114	329
平成31年		1,307	1,536	558	978	777	948	384	564	530	588	174	414
令和2年		1,435	1,679	648	1,031	838	1,011	444	567	597	668	204	464
令和3年		1,535	1,783	717	1,066	878	1,055	466	589	657	728	251	477

※資料 市民課

## 参考 県内市町村別住民基本台帳世帯数・人口

(令和3年1月1日現在)

市区町村名	世帯数	人口			1世帯 当たり 人口	対前年人口増減率		
		計	男	女		総数	自然減	社会減
新潟県	907,659	2,213,353	1,075,668	1,137,685	2.44	△ 1.01	△ 0.74	△ 0.28
新潟市	343,589	784,774	378,018	406,756	2.28	△ 0.47	△ 0.48	0.02
長岡市	108,896	266,344	130,296	136,048	2.45	△ 0.94	△ 0.69	△ 0.25
三条市	36,611	95,811	46,716	49,095	2.62	△ 1.29	△ 0.79	△ 0.51
柏崎市	34,891	81,755	40,316	41,439	2.34	△ 1.38	△ 0.98	△ 0.40
新発田市	37,017	96,236	46,795	49,441	2.60	△ 0.82	△ 0.74	△ 0.08
小千谷市	12,621	34,565	17,145	17,420	2.74	△ 1.80	△ 0.92	△ 0.88
加茂市	10,195	26,137	12,729	13,408	2.56	△ 2.17	△ 1.14	△ 1.03
十日町市	19,693	51,125	25,001	26,124	2.60	△ 1.77	△ 1.04	△ 0.73
見附市	15,139	39,908	19,436	20,472	2.64	△ 0.65	△ 0.72	0.07
村上市	22,573	58,238	27,941	30,297	2.58	△ 1.69	△ 1.14	△ 0.55
燕市	30,110	78,717	38,385	40,332	2.61	△ 0.70	△ 0.60	△ 0.10
糸魚川市	17,276	41,336	20,205	21,131	2.39	△ 1.96	△ 1.24	△ 0.72
妙高市	12,340	31,278	15,188	16,090	2.53	△ 2.37	△ 1.23	△ 1.14
五泉市	18,993	48,906	23,579	25,327	2.57	△ 1.69	△ 1.01	△ 0.68
<b>上越市</b>	<b>76,473</b>	<b>189,282</b>	<b>92,825</b>	<b>96,457</b>	<b>2.48</b>	<b>△ 1.00</b>	<b>△ 0.74</b>	<b>△ 0.26</b>
阿賀野市	14,585	41,372	20,072	21,300	2.84	△ 1.26	△ 0.89	△ 0.38
佐渡市	23,549	53,055	25,665	27,390	2.25	△ 2.03	△ 1.61	△ 0.42
魚沼市	13,258	35,164	17,197	17,967	2.65	△ 1.59	△ 0.79	△ 0.80
南魚沼市	20,047	55,354	27,100	28,254	2.76	△ 1.50	△ 0.77	△ 0.73
胎内市	10,821	28,495	13,935	14,560	2.63	△ 1.54	△ 1.03	△ 0.51
聖籠町	4,849	14,173	7,091	7,082	2.92	△ 1.14	△ 0.20	△ 0.94
弥彦村	2,749	7,912	3,855	4,057	2.88	△ 1.10	△ 0.70	△ 0.40
田上町	4,214	11,393	5,504	5,889	2.70	△ 1.50	△ 0.94	△ 0.55
阿賀町	4,486	10,365	5,070	5,295	2.31	△ 3.31	△ 2.05	△ 1.26
出雲崎町	1,709	4,267	2,043	2,224	2.50	△ 1.45	△ 1.62	0.16
湯沢町	3,888	8,040	4,102	3,938	2.07	△ 2.79	△ 0.81	△ 1.98
津南町	3,468	9,238	4,467	4,771	2.66	△ 2.00	△ 1.65	△ 0.35
刈羽村	1,568	4,447	2,259	2,188	2.84	△ 1.79	△ 0.55	△ 1.24
関川村	1,881	5,322	2,568	2,754	2.83	△ 2.72	△ 1.54	△ 1.19
粟島浦村	170	344	165	179	2.02	1.18	△ 1.18	2.35

※資料 総務省

3 町丁字別住民基本台帳世帯数・人口

町丁字名	世帯数	人 口			町丁字名	世帯数	人 口		
		計	男	女			計	男	女
上越市計	76,546	188,382	92,478	95,904	北城町一	258	592	282	310
高田地区計	36,452	87,002	42,639	44,363	北城町二	228	517	247	270
(高田)	12,641	27,229	13,201	14,028	北城町三	160	351	170	181
南本町一	126	307	158	149	北城町四	256	553	275	278
南本町二	316	823	409	414	東本町一	54	120	50	70
南本町三	426	929	424	505	東本町二	195	421	219	202
東城町一	423	1,110	540	570	東本町三	266	641	313	328
東城町二	448	1,107	522	585	東本町四	254	669	323	346
東城町三	511	1,196	569	627	東本町五	76	194	96	98
南城町一	314	700	328	372	幸町	341	725	357	368
南城町二	316	730	342	388	栄町	179	393	190	203
南城町三	552	673	525	488	新町	268	624	303	321
南城町四	118	300	148	152	高土町一	92	202	97	105
大手町	123	273	131	142	高土町二	298	703	346	357
本城町	140	319	169	150	高土町三	51	101	67	34
南新町	520	803	348	455	(新道)	3,810	9,139	4,511	4,628
南高田町	361	771	371	400	とよば	208	485	212	273
本町一	84	184	86	98	大字子安	1	1	1	-
本町二	216	417	196	221	子安	495	1,100	522	578
本町三	69	135	60	75	子安新田	206	489	221	268
本町四	54	124	51	73	大字鴨島	-	-	-	-
本町五	122	224	98	126	鴨島一	388	878	432	446
本町六	68	149	66	83	鴨島二	152	365	192	173
本町七	27	59	28	31	鴨島三	329	762	373	389
北本町一	108	233	116	117	鴨島島	82	206	99	107
北本町二	163	363	164	199	稲田一	191	447	227	220
北本町三	273	672	324	348	稲田二	131	399	195	204
北本町四	88	154	73	81	稲田三	216	523	259	264
仲町一	177	384	165	219	稲田四	243	605	294	311
仲町二	219	451	225	226	上稲田	2	7	4	3
仲町三	182	320	162	158	下稲田	54	139	69	70
仲町四	123	249	114	135	寺	156	488	242	246
仲町五	57	123	61	62	大日	94	173	80	93
仲町六	126	308	151	157	中田新田	9	27	12	15
寺町一	402	928	461	467	上島	43	121	62	59
寺町二	498	1,055	509	546	中々村新田	25	74	40	34
寺町三	632	1,238	601	637	平岡	13	49	25	24
大町一	119	257	112	145	南田屋新田	22	66	34	32
大町二	88	167	70	97	北田屋新田	6	18	10	8
大町三	87	177	70	107	大字大道福田	25	69	34	35
大町四	82	157	68	89	大道福田	33	61	30	31
大町五	121	277	129	148	大字富岡	339	884	462	422
西城町一	184	358	154	204	富岡	36	99	54	45
西城町二	215	380	155	225	大字藤野新田	103	219	119	100
西城町三	229	485	238	247	藤野新田	172	313	173	140
西城町四	158	354	175	179	大日(旧大日新田)	25	61	29	32
					新南町	11	11	5	6

(注) 外国人住民を含む

(令和3年3月31日現在)

町丁字名	世帯数	人 口			町丁字名	世帯数	人 口		
		計	男	女			計	男	女
(金谷)	5,482	13,986	6,758	7,228	(和田)	2,288	6,078	2,997	3,081
上 門 前	19	58	31	27	木 島	73	202	103	99
小 滝	23	74	36	38	島田上新田	16	45	21	24
下 馬 場	144	173	88	85	島 田	99	310	151	159
朝 日	17	48	23	25	島田下新田	15	55	31	24
黒 田	41	108	52	56	上 箱 井	59	194	91	103
灰 塚	127	380	182	198	中 箱 井	31	75	35	40
地 頭 方	60	161	77	84	岡 原	22	65	35	30
青 木	73	217	110	107	下 箱 井	60	196	102	94
大字上中田	265	669	337	332	五ヶ所新田	5	15	7	8
上 中 田	8	27	12	15	丸 山 新 田	8	22	12	10
中 通 町	426	1,068	472	596	下 新 田	14	35	18	17
向 橋	84	234	116	118	西 田 中	36	91	45	46
中 田 原	385	1,043	497	546	寺 町	124	340	169	171
上 湯 谷	1	1	-	1	石 沢	141	373	194	179
後 谷	1	5	1	4	今 泉	61	62	10	52
大 貫 一	183	517	256	261	高 田 新 田	2	7	3	4
大 貫 二	231	534	226	308	稲 荷	40	116	54	62
大 貫 三	149	362	167	195	大 和 一	276	760	394	366
大 貫 四	655	1,885	894	991	大 和 二	324	835	422	413
飯	176	459	228	231	大 和 三	155	410	201	209
御 殿 山 町	614	1,582	783	799	大 和 四	295	872	426	446
上 昭 和 町	276	740	364	376	大 和 五	353	844	412	432
昭 和 町 一	378	920	452	468	大 和 六	79	154	61	93
昭 和 町 二	730	1,789	874	915					
滝 寺	275	620	328	292					
下 正 善 寺	33	84	40	44	(津有)	1,746	4,764	2,318	2,446
中 正 善 寺	11	26	13	13					
上 正 善 寺	36	88	43	45	四ヶ所	144	322	157	165
上 綱 子	-	-	-	-	西 市 野 口	5	9	3	6
中 ノ 俣	37	57	27	30	戸 野 目 古 新 田	19	55	24	31
京 田	4	11	6	5	門 田 新 田	9	25	10	15
下 中 田	20	46	23	23	戸 野 目	172	443	221	222
(諏訪)	408	913	408	505	市 野 江	16	48	23	25
上 真 砂	158	210	68	142	桐 原 道	27	89	43	46
杉 野 袋	11	29	15	14	本 道	28	88	41	47
北 新 保	27	86	41	45	荒 屋	36	104	50	54
南 新 保	37	111	59	52	虫 川	12	35	14	21
高 森	17	49	22	27	下 野 田	32	94	41	53
諏 訪	16	40	16	24	長 面	22	51	26	25
東 原	9	25	13	12	上 野 田	68	189	100	89
鶴 町	30	88	45	43	四 辻 町	105	310	157	153
北 田 中	8	20	9	11	下 池 部	54	164	78	86
米 岡	87	235	110	125	上 池 部	10	27	13	14
米 町	8	20	10	10	吉 岡	19	60	31	29
					東 市 野 口	7	16	8	8
					東 市 野 口 劔	18	59	29	30

3 町丁字別住民基本台帳世帯数・人口

町丁字名	世帯数	人 口			町丁字名	世帯数	人 口							
		計	男	女			計	男	女					
茨 沢	22	70	34	36	(三郷)	456	1,281	627	654					
藤 塚	142	405	201	204										
新保古新田	37	111	52	59										
本新保	51	164	80	84										
上雲寺	13	32	14	18										
下新町	46	114	50	64										
上新町	45	101	53	48										
池	22	75	39	36										
下富川	32	101	48	53										
上富川	31	95	48	47										
熊塚	5	12	5	7										
野尻	56	145	71	74										
稲	68	187	91	96										
平成町	373	964	463	501										
(春日)	9,151	22,280	11,156	11,124						(高士)	470	1,332	663	669
大字土橋	495	1,280	638	642						稲 谷	39	116	62	54
土橋	74	259	120	139						上 曾 根	18	48	25	23
大字藤卷	1	2	1	1	下 曾 根	25	78	42	36					
藤卷	236	513	263	250	高 和 町	55	172	81	91					
木田新田一	23	63	29	34	元 屋 敷	35	97	51	46					
木田新田二	79	266	139	127	高 津	44	129	59	70					
藤新田	36	57	35	22	飯 田	82	226	121	105					
藤新田一	85	232	117	115	妙 油	23	59	26	33					
藤新田二	187	444	237	207	森 田	15	52	24	28					
木田一	565	1,187	591	596	十 二 ノ 木	21	70	36	34					
木田二	464	1,112	563	549	北 方	35	87	44	43					
木田三	111	272	138	134	南 方	34	90	43	47					
岩木	763	1,943	996	947	大 口	19	51	25	26					
山屋敷町	128	141	71	70	東 京 田	25	57	24	33					
中屋敷	27	79	38	41										
大豆	36	107	54	53										
大豆一	338	822	414	408										
大豆二	386	1,046	501	545										
春日	2	8	4	4										
中門前	1	5	2	3										
中門前一	53	158	82	76										
中門前二	273	684	332	352										
中門前三	221	540	287	253										
塚田新田	36	77	46	31										
春日山町一	839	2,196	1,074	1,122										
春日山町二	583	1,429	743	686										
春日山町三	933	2,241	1,130	1,111										
春日野一	461	1,077	541	536										
春日野二	560	1,371	666	705										
新光町一	259	653	328	325										
新光町二	314	708	348	360										
新光町三	403	829	390	439										
大学前	179	479	238	241										

(注) 外国人住民を含む



(令和3年3月31日現在)

町丁字名	世帯数	人 口			町丁字名	世帯数	人 口		
		計	男	女			計	男	女
直江津地区計	17,406	41,473	20,478	20,995	(有田)	6,092	15,256	7,610	7,646
(直江津)	4,387	9,500	4,659	4,841	小 猿 屋	61	215	106	109
西本町一	286	563	266	297	小猿屋新田	41	118	60	58
西本町二	88	179	82	97	三 田	19	58	32	26
西本町三	205	455	222	233	三田新田	50	168	80	88
西本町四	169	322	154	168	三ツ橋新田	106	232	123	109
中央一	232	496	241	255	大字三ツ橋	147	402	190	212
中央二	121	288	141	147	三ツ橋	39	141	70	71
中央三	245	536	253	283	福 田	218	455	252	203
中央四	313	714	342	372	佐内町	351	904	456	448
中央五	317	711	333	378	三ツ屋町	36	97	49	48
住吉町	87	212	99	113	安 江	217	559	273	286
港町一	269	578	274	304	安江一	250	567	283	284
港町二	175	291	194	97	安江二	265	640	322	318
高崎新田	78	144	77	67	安江三	196	416	152	264
東雲町一	150	322	144	178	大字上源入	463	1,209	615	594
東雲町二	569	1,236	622	614	上 源 入	222	607	312	295
栄町一	158	359	177	182	大字下源入	454	1,078	547	531
栄町二	219	507	244	263	下 源 入	84	204	104	100
東 町	8	17	8	9	松村新田	165	389	188	201
塩 屋	12	12	9	3	大字下門前	-	-	-	-
石 橋	89	227	110	117	下 門 前	729	1,891	958	933
石橋一	174	322	166	156	大字塩屋新田	61	171	79	92
石橋二	423	1,009	501	508	塩屋新田	127	378	187	191
(五智)	3,587	7,954	3,865	4,089	春日新田	8	25	13	12
五智一	383	860	406	454	春日新田一	506	1,261	637	624
五智二	269	557	260	297	春日新田二	664	1,628	800	828
五智三	406	917	475	442	春日新田三	152	336	170	166
五智四	155	260	107	153	春日新田五	349	779	386	393
五智五	89	195	99	96	川原町	50	119	66	53
五智六	269	484	238	246	田 園	62	209	100	109
五智新町	258	599	296	303	(八千浦)	1,456	3,816	1,888	1,928
虫生岩戸	31	84	43	41	黒 井	402	918	452	466
国府一	495	1,144	535	609	日之出町	53	117	55	62
国府二	350	915	447	468	上 荒 浜	22	50	22	28
国府三	353	824	410	414	下 荒 浜	270	725	364	361
国府四	236	522	265	257	遊光寺浜	96	257	129	128
加賀町	247	510	241	269	夷 浜	389	1,083	534	549
五智国分	46	83	43	40	西ヶ窪浜	213	632	313	319
					石橋新田	4	10	5	5
					夷浜新田	7	24	14	10

3 町丁字別住民基本台帳世帯数・人口

町丁字名	世帯数	人 口			町丁字名	世帯数	人 口		
		計	男	女			計	男	女
(保倉)	765	2,014	989	1,025	諏訪分	1	1	1	-
下百々	31	93	51	42	三伝立	13	36	16	20
駒林	46	154	73	81	花立	11	25	17	8
小泉	76	223	111	112	西戸野	12	29	17	12
長岡	23	60	28	32	鍛冶免分	5	15	7	8
長岡新田	21	55	26	29	(桑取)	113	247	119	128
上名柄	68	175	94	81	横畑	4	4	3	1
五野井	18	50	26	24	皆口	7	15	9	6
石川	14	42	16	26	西谷内	2	4	2	2
青野	124	326	163	163	北谷	9	16	8	8
上吉野	120	198	80	118	土口	36	79	37	42
下吉野	91	248	122	126	増沢	5	9	5	4
上五貫野	48	134	68	66	大淵	22	53	25	28
下五貫野	26	86	43	43	東吉尾	10	28	12	16
下名柄	33	92	47	45	西吉尾	18	39	18	21
田沢新田	7	16	9	7					
岡崎新田	12	47	25	22					
福岡新田	7	15	7	8					
(北諏訪)	552	1,491	759	732					
飯塚	8	22	10	12					
中真砂	37	110	58	52					
川端	20	47	27	20					
東中島	223	576	291	285					
上千原	97	311	158	153					
福橋	46	120	55	65					
横曾根	57	176	88	88					
下真砂	64	129	72	57					
(谷浜)	454	1,195	589	606					
西横山	20	50	23	27					
小池	8	21	10	11					
西山寺	24	54	25	29					
下綱子	11	35	18	17					
高住	28	68	33	35					
中桑取	14	38	19	19					
丹原	23	51	30	21					
鍋ヶ浦	34	89	49	40					
吉ヶ浦	17	44	23	21					
茶屋ヶ原	14	44	21	23					
有間川	75	201	102	99					
長浜	133	372	168	204					
小池新田	2	6	2	4					
西鳥越	9	16	8	8					

(注) 外国人住民を含む

(令和3年3月31日現在)

町丁字名	世帯数	人 口			町丁字名	世帯数	人 口		
		計	男	女			計	男	女
安塚区計	992	2,134	1,019	1,115	浦川原区計	1,143	3,137	1,560	1,577
安塚	295	569	258	311	釜淵	24	69	35	34
下方	9	17	8	9	有島	84	234	117	117
上方	35	86	40	46	頭聖寺	155	421	209	212
本郷	13	32	16	16	下柿野	27	68	34	34
石橋	49	130	65	65	上柿野	6	20	13	7
牧野	28	61	31	30	大栃山	-	-	-	-
板尾	30	89	44	45	東俣	9	17	6	11
袖山	8	18	10	8	上岡	27	83	41	42
松崎	44	112	53	59	杉坪	8	30	11	19
坊金	43	97	45	52	横川	73	219	110	109
細野	16	35	17	18	六日町	29	76	40	36
行野	15	28	12	16	日向	14	43	22	21
和田	62	156	75	81	印内	32	85	41	44
大原	27	65	30	35	山印内	47	119	61	58
芹田	9	20	9	11	飯室	112	379	179	200
小黒	42	81	41	40	大印内新田	2	3	2	1
戸沢	1	1	1	-	飯室新田	2	3	1	2
切越	12	24	15	9	今熊	17	59	29	30
菅沼	10	17	7	10	山本	31	104	50	54
朴の木	12	21	10	11	桜島	13	53	24	29
樽田	24	48	25	23	岩室	2	7	4	3
円平坊	17	41	17	24	長走	35	116	63	53
高沢	32	77	38	39	菱田	34	98	48	50
二本木	11	27	13	14	谷	26	39	21	18
信濃坂	16	28	14	14	真光寺	7	15	8	7
真萩平	55	93	50	43	横住	36	69	33	36
須川	43	89	41	48	坪野	6	13	7	6
上船倉	14	24	13	11	熊沢	41	105	53	52
下船倉	20	48	21	27	法定寺	17	31	17	14
					虫川	71	186	94	92
					中猪子田	84	214	105	109
					下猪子田	11	31	16	15
					小蒲生田	4	9	5	4
					小谷島	41	96	51	45
					上猪子田	16	23	10	13

3 町丁字別住民基本台帳世帯数・人口

町丁字名	世帯数	人 口			町丁字名	世帯数	人 口		
		計	男	女			計	男	女
大島区計	634	1,348	638	710	牧区計	752	1,668	804	864
菖 蒲	43	99	51	48	宮 口	44	101	50	51
牛 ケ 鼻	24	44	19	25	山 口	25	66	37	29
仁 上	50	108	59	49	荒 井	43	121	58	63
棚 岡	25	53	28	25	落 田	33	69	27	42
大 島	44	97	48	49	柳 島	56	140	68	72
中 野	10	15	8	7	東 松ノ木	26	70	34	36
上 達	20	48	22	26	小 川	41	111	54	57
下 達	28	62	31	31	国 川	24	55	25	30
大 平	256	518	225	293	檜 谷	18	39	23	16
岡	57	140	67	73	岩 神	37	80	39	41
板 山	13	24	11	13	田 島	21	46	22	24
田 麦	48	99	50	49	下 昆子	5	20	11	9
嶺	16	41	19	22	上 昆子	6	15	9	6
					下 湯谷	7	17	7	10
					桜 滝	9	22	8	14
					棚 広	51	113	56	57
					倉 下	9	17	9	8
					原	12	27	13	14
					上 牧	15	37	21	16
					府 殿	13	42	21	21
					棚 広新田	8	19	9	10
					宇 津俣	1	1	1	-
					高 尾	27	57	30	27
					高 谷	21	39	21	18
					切 光	14	23	8	15
					泉 清	11	26	15	11
					今 水	4	4	1	3
					吉 坪	1	2	1	1
					片 町	2	4	2	2
					七 森	5	9	4	5
					平 山	9	15	9	6
					神 谷	12	17	8	9
					平 方	9	25	11	14
					坪 山	17	47	23	24
					大 月	81	93	28	65
					川 井 沢	20	43	22	21
					池 舟	15	36	19	17

(注) 外国人住民を含む

(令和3年3月31日現在)

町丁字名	世帯数	人 口			町丁字名	人 口	人 口		
		計	男	女			計	男	女
柿崎区計	3,400	9,060	4,401	4,659	竹 鼻	19	58	25	33
柿 崎	1,272	3,198	1,521	1,677	上下浜新田	1	1	1	-
直 海 浜	383	1,077	514	563	芋島新田	1	1	1	-
三ツ屋浜	161	454	220	234	猿毛新田	1	4	1	3
上 下 浜	405	1,097	539	558	上直海新田	2	5	2	3
坂田新田	23	74	35	39	大瀨区計	3,616	9,247	4,524	4,723
馬 正 面	217	618	326	292	雁 子 浜	294	643	322	321
山 谷	24	86	43	43	九 戸 浜	437	1,154	581	573
法 音 寺	40	128	60	68	瀧 町	538	1,410	681	729
金 谷	17	57	26	31	四ツ屋浜	130	317	164	153
東 谷 内	18	56	28	28	土 底 浜	687	1,809	875	934
雁 海	8	18	8	10	下小船津浜	359	931	455	476
栃 窪	-	-	-	-	上小船津浜	144	395	188	207
下 中 山	12	31	14	17	渋 柿 浜	252	682	325	357
上 小 野	19	54	28	26	犀 瀧	548	1,203	587	616
下 小 野	50	125	64	61	蜘蛛ヶ池	40	123	60	63
柳ヶ崎	15	44	21	23	瀧 田	13	48	20	28
高 寺	38	133	70	63	岩野古新田	15	60	31	29
荻 谷	18	54	30	24	長 崎	48	146	76	70
川 田	26	78	39	39	吉崎新田	4	16	7	9
阿弥陀瀬	14	33	19	14	山鵜島新田	6	11	5	6
川 井	60	161	72	89	里鵜島新田	6	18	11	7
行 法	6	15	8	7	米倉新田	11	35	17	18
角 取	21	77	41	36	高橋新田	35	94	47	47
落 合	24	54	25	29	和泉新田	9	35	16	19
百 木	64	184	96	88	内 雁 子	11	39	20	19
桜町新田	8	22	10	12	内雁子新田	22	64	27	37
上 金 原	17	51	26	25	瀧守新田	7	14	9	5
下 金 原	14	45	21	24					
下 条	33	99	46	53					
上 直 海	53	166	74	92					
江島新田	15	41	24	17					
高 畑	9	25	12	13					
岩 手	30	80	41	39					
下灰庭新田	12	35	16	19					
芋 島	52	112	56	56					
松 留	19	35	15	20					
上 中 山	36	67	36	31					
猿 毛	11	25	11	14					
城 腰	2	2	2	-					
水 野	11	21	10	11					
下 牧	7	10	4	6					
平 沢	3	9	3	6					
岩 野	11	32	17	15					
米 山 寺	59	148	67	81					
東 横 山	7	9	4	5					
黒 岩	28	47	27	20					
小 萱	4	4	2	2					

3 町丁字別住民基本台帳世帯数・人口

町丁字名	世帯数	人 口			町丁字名	世帯数	人 口		
		計	男	女			計	男	女
頸城区計	3,443	9,342	4,647	4,695	岡 田	23	69	36	33
西 福 島	532	1,220	622	598	中 柳 町	11	35	14	21
下 吉	372	997	489	508	上 柳 町	33	96	49	47
上 吉	438	992	399	593	富 田	5	14	9	5
松 本	132	436	224	212	柳 町 新 田	6	23	11	12
下 三 分 一	45	113	58	55	寺 田	6	14	7	7
上 三 分 一	49	133	74	59	大 谷 内	34	113	56	57
北 四 ツ 屋	22	84	47	37	下 柳 町	5	21	12	9
浮 島	9	37	18	19	石 神	41	95	45	50
市 村	46	155	78	77	石 神 新 田	-	-	-	-
下 神 原	23	44	25	19	塔 ケ 崎	5	14	9	5
上 神 原	12	32	18	14	花 ケ 崎	65	185	103	82
北 福 崎	34	106	60	46	森 本	54	143	74	69
百 間 町	164	477	241	236	仁 野 分	46	118	60	58
諏 訪	10	27	12	15	天 ケ 崎	27	73	35	38
千 原	3	7	3	4	日 根 津	58	178	92	86
下 千 原	4	9	6	3	上 増 田	28	78	34	44
五 十 嵐	20	56	30	26	上 池 田	10	30	19	11
島 田	134	389	203	186	大 瀧	4	17	9	8
榎 井 橋	42	134	66	68	手 島	124	356	170	186
松 橋 新 田	103	303	152	151	大 蒲 生 田	17	43	24	19
松 橋 新 田	1	2	1	1	玄 僧 住	20	42	22	20
下 米 岡	21	67	32	35	矢 住	16	55	27	28
下 中 島	47	117	63	54	中 増 田	14	34	15	19
下 野 腰	25	72	34	38	下 増 田	18	43	20	23
手 宮 津	20	55	26	29	美 し が 丘	81	251	129	122
舟 森 下	20	68	38	30	望 ケ 丘	116	327	169	158
宮 本	9	17	10	7					
北 方	16	58	37	21					
青 野	24	71	37	34					
瀧 口	14	37	17	20					
宮 原	9	21	10	11					
戸 口 野	9	31	18	13					
飯 田	2	8	4	4					
東 俣 村	15	34	17	17					
下 中 村	9	32	17	15					
柿 野	16	49	20	29					
川 袋	14	43	18	25					
鶴 ノ 木	16	45	21	24					
立 崎	23	75	37	38					
中 城	1	1	1	-					
姥 谷 内	9	28	13	15					
片 津	14	43	22	21					
大 坂 井	15	54	30	24					
田 中	17	48	26	22					
西 湊	1	3	1	2					
下 池 田	6	21	10	11					
	9	24	12	12					

(注) 外国人住民を含む

(令和3年3月31日現在)

町丁字名	世帯数	人 口			町丁字名	世帯数	人 口		
		計	男	女			計	男	女
吉川区計	1,416	3,803	1,839	1,964	六万部	19	59	25	34
川谷	13	24	12	12	町田	27	75	36	39
石谷	10	21	12	9	西野島	83	244	117	127
名木山	1	3	2	1	長沢	17	54	26	28
大山賀	6	13	7	6	神田町	31	94	44	50
山直海	60	124	63	61	梶	47	137	63	74
岩沢	5	11	5	6	坪野内	5	22	9	13
米山	6	13	5	8	下八幡	4	9	4	5
山中	8	13	8	5	大滝	1	1	-	1
高沢	9	20	10	10	中郷区計	1,335	3,472	1,694	1,778
高坪	24	37	16	21	板橋	85	193	95	98
尾神	13	21	10	11	藤沢	291	684	329	355
国田	32	92	43	49	坂本	47	140	73	67
福平	13	48	22	26	二本木	319	827	402	425
長坂	4	9	5	4	二松	57	165	85	80
道之下	31	95	47	48	市崎	53	147	64	83
入河	13	33	12	21	市屋	53	147	64	83
東田	38	108	50	58	片貝	47	143	67	76
河田	33	100	52	48	福崎	34	86	38	48
天林	20	54	23	31	江口	56	149	74	75
川崎	12	34	14	20	宮野原	4	5	3	2
土尻	23	71	36	35	稻山	51	155	69	86
泉谷	15	44	21	23	四少	9	21	12	9
吉井	8	23	11	12	八斗	70	183	84	99
下小	16	36	17	19	岡	169	452	236	216
東寺	4	7	3	4	福	43	122	63	59
平等	4	8	2	6					
伯母	9	16	8	8					
後生	8	14	8	6					
泉	18	50	26	24					
赤沢	33	89	45	44					
下中	25	67	35	32					
代石	37	102	50	52					
小苗	17	44	19	25					
小東	10	26	14	12					
片越	29	76	34	42					
顕法	5	12	5	7					
十町	5	11	5	6					
山口	8	23	11	12					
下深	13	34	17	17					
中谷	8	24	14	10					
下町	36	93	44	49					
原之	224	545	254	291					
大乗	36	108	56	52					
竹直	55	177	91	86					
長峰	132	376	191	185					
山方	27	80	42	38					
田尻	26	79	38	41					

3 町丁字別住民基本台帳世帯数・人口

町丁字名	世帯数	人 口			町丁字名	世帯数	人 口		
		計	男	女			計	男	女
板倉区計	2,210	6,409	3,128	3,281	清里区計	880	2,539	1,285	1,254
針	307	964	467	497	菅原	17	56	29	27
関根	33	88	40	48	岡嶺新田	12	31	12	19
横町	26	82	36	46	平成	98	300	160	140
下田屋	5	16	7	9	弥生	28	100	48	52
上中島新田	5	18	10	8	岡野町	94	201	92	109
下米沢	15	35	17	18	荒牧	48	159	78	81
南中島	63	232	114	118	上深澤	28	71	30	41
小石原	29	110	53	57	上田島	47	114	63	51
熊川	73	221	109	112	東福島	3	7	4	3
吉増	81	261	133	128	馬屋	71	220	111	109
山越	44	120	53	67	塩曾根	28	78	42	36
米増	22	58	27	31	今曾根	52	172	86	86
熊川新田	4	14	7	7	南田中	20	59	29	30
山之部	111	336	158	178	武士	48	164	84	80
中之宮	38	104	55	49	みらい	53	183	88	95
釜塚	31	80	41	39	上稲塚	23	62	29	33
不動新田	8	22	11	11	青柳	19	44	28	16
菰立	41	95	47	48	梨窪	14	22	10	12
久々野	91	190	100	90	鶯澤	7	20	11	9
猿供養寺	35	60	27	33	上中條	11	33	20	13
東山寺	9	17	11	6	鈴倉	5	15	7	8
機織	7	10	5	5	寺脇	8	23	12	11
宮島	39	111	52	59	東戸野	54	158	81	77
中四ツ屋	10	31	17	14	棚田	27	82	48	34
曾根田	141	256	101	155	水草	3	4	2	2
国川	33	129	63	66	北野	13	54	28	26
福王寺	13	32	16	16	梨平池	43	94	48	46
田屋	28	84	39	45	赤池	6	13	5	8
沢田	50	159	81	78					
別所	20	53	32	21					
栗沢	12	31	15	16					
大野新田	7	17	8	9					
筒方	22	54	30	24					
関田	42	102	49	53					
達野	12	24	11	13					
高野	116	368	178	190					
坂井	8	30	14	16					
長塚	18	52	28	24					
長嶺	87	251	128	123					
上福田新田	16	45	24	21					
南四ツ屋新田	2	8	4	4					
戸狩	71	213	92	121					
稲増	160	501	264	237					
田井	88	264	126	138					
青葉	66	204	103	101					
緑ヶ丘	71	257	125	132					

(注) 外国人住民を含む



(令和3年3月31日現在)

町丁字名	世帯数	人 口			町丁字名	世帯数	人 口		
		計	男	女			計	男	女
三和区計	1,888	5,362	2,657	2,705	名立区計	979	2,386	1,165	1,221
川 浦	62	204	100	104	名立小泊	146	418	199	219
番 町	34	97	43	54	名立大町	297	784	364	420
神 明 町	147	408	214	194	坪 山	5	14	7	7
中 野	12	41	20	21	赤 野 俣	154	253	128	125
窪	40	123	66	57	大 菅	6	15	6	9
法 花 寺	34	88	50	38	谷 口	15	42	23	19
水 科	31	78	40	38	車 路	20	53	29	24
水 吉	53	165	79	86	躰 畑	7	14	9	5
鴨 井	33	87	42	45	田 野 上	24	69	36	33
田	46	156	74	82	杉 野 瀬	9	22	11	11
下 中	45	135	66	69	丸 田	28	70	37	33
稻 原	8	17	8	9	濁 沢	14	28	15	13
野	114	335	163	172	折 居	26	45	23	22
宮崎新田	1	1	1	-	峠	8	13	7	6
日和町	155	521	265	256	池 田	5	19	10	9
今 保	61	184	81	103	森	30	79	36	43
大	97	270	134	136	桂 谷	6	10	3	7
三村新田	15	41	21	20	折 戸	20	49	24	25
井ノ口	153	285	117	168	平 谷	28	91	48	43
浮 島	11	27	11	16	東蒲生田	17	40	23	17
島 倉	73	222	110	112	小 田 島	18	41	19	22
下 田 島	9	26	15	11	西蒲生田	11	28	12	16
所 山 田	24	64	37	27	瀬 戸	53	109	56	53
所 岡 田	80	192	93	99	東 飛 山	32	80	40	40
山 高 津	24	80	44	36					
弘 沢	4	10	4	6					
桑 曾 根	8	24	9	15					
北 代	39	103	56	47					
下 新 保	8	19	9	10					
柳 錦	47	141	66	75					
柳 林	20	61	33	28					
岡 木	39	127	60	67					
米 子	21	52	30	22					
広 井	23	85	42	43					
下 広 田	15	50	25	25					
上 広 田	19	56	28	28					
本 郷	35	92	44	48					
沖 柳	27	81	40	41					
越 柳	49	121	61	60					
神 田	55	151	81	70					
塔 ノ 輪	11	34	20	14					
山 腰 新 田	9	33	17	16					
末 野	32	82	42	40					
末 野 新 田	65	193	96	97					

4 人口動態

(前年10月1日～9月30日)

年次	区分	自然動態			社会動態								年間増減	
		出生	死亡	差引	転入				転出					差引増減
					計	県内	県外	その他	計	県内	県外	その他		
平成22年	計	1,626	2,231	△ 605	4,489	1,871	2,555	63	4,869	1,844	2,989	36	△ 380	△ 985
	男	847	1,128	△ 281	2,478	979	1,457	42	2,598	948	1,623	27	△ 120	△ 401
	女	779	1,103	△ 324	2,011	892	1,098	21	2,271	896	1,366	9	△ 260	△ 584
平成23年	計	1,659	2,237	△ 578	4,409	1,929	2,426	54	5,080	1,996	3,037	47	△ 671	△ 1,249
	男	869	1,148	△ 279	2,489	1,008	1,444	37	2,839	1,057	1,753	29	△ 350	△ 629
	女	790	1,089	△ 299	1,920	921	982	17	2,241	939	1,284	18	△ 321	△ 620
平成24年	計	1,545	2,401	△ 856	4,307	1,894	2,379	34	4,948	1,905	2,993	50	△ 641	△ 1,497
	男	820	1,203	△ 383	2,402	978	1,405	19	2,700	1,017	1,659	24	△ 298	△ 681
	女	725	1,198	△ 473	1,905	916	974	15	2,248	888	1,334	26	△ 343	△ 816
平成25年	計	1,601	2,525	△ 924	4,194	1,879	2,286	29	5,013	1,866	3,114	33	△ 819	△ 1,743
	男	806	1,272	△ 466	2,360	979	1,366	15	2,689	990	1,685	14	△ 329	△ 795
	女	795	1,253	△ 458	1,834	900	920	14	2,324	876	1,429	19	△ 490	△ 948
平成26年	計	1,418	2,419	△ 1,001	4,242	1,897	2,310	35	4,943	1,943	2,964	36	△ 701	△ 1,702
	男	739	1,173	△ 434	2,391	1,001	1,364	26	2,691	1,027	1,634	30	△ 300	△ 734
	女	679	1,246	△ 567	1,851	896	946	9	2,252	916	1,330	6	△ 401	△ 968
平成27年	計	1,521	2,449	△ 928	4,154	1,788	2,337	29	4,934	1,976	2,935	23	△ 780	△ 1,708
	男	798	1,245	△ 447	2,363	978	1,367	18	2,689	1,033	1,641	15	△ 326	△ 773
	女	723	1,204	△ 481	1,791	810	970	11	2,245	943	1,294	8	△ 454	△ 935
平成28年	計	1,427	2,431	△ 1,004	4,333	1,946	2,360	27	4,841	1,862	2,941	38	△ 508	△ 1,512
	男	755	1,201	△ 446	2,397	1,000	1,381	16	2,664	970	1,665	29	△ 267	△ 713
	女	672	1,230	△ 558	1,936	946	979	11	2,177	892	1,276	9	△ 241	△ 799
平成29年	計	1,347	2,469	△ 1,122	4,225	1,779	2,414	32	4,801	1,724	3,053	24	△ 576	△ 1,698
	男	687	1,212	△ 525	2,423	950	1,449	24	2,605	883	1,704	18	△ 182	△ 707
	女	660	1,257	△ 597	1,802	829	965	8	2,196	841	1,349	6	△ 394	△ 991
平成30年	計	1,246	2,577	△ 1,331	4,278	1,766	2,491	21	4,889	1,831	3,025	33	△ 611	△ 1,942
	男	624	1,286	△ 662	2,476	959	1,507	10	2,728	952	1,756	20	△ 252	△ 914
	女	622	1,291	△ 669	1,802	807	984	11	2,161	879	1,269	13	△ 359	△ 1,028
令和元年	計	1,295	2,538	△ 1,243	4,258	1,748	2,477	33	4,969	1,755	3,166	48	△ 711	△ 1,954
	男	626	1,236	△ 610	2,504	965	1,516	23	2,724	911	1,786	27	△ 220	△ 830
	女	669	1,302	△ 633	1,754	783	961	10	2,245	844	1,380	21	△ 491	△ 1,124
令和2年	計	1,164	2,583	△ 1,419	4,221	1,823	2,373	25	4,793	1,718	3,025	50	△ 572	△ 1,991
	男	604	1,232	△ 628	2,469	974	1,480	15	2,669	907	1,734	28	△ 200	△ 828
	女	560	1,351	△ 791	1,752	849	893	10	2,124	811	1,291	22	△ 372	△ 1,163
令和3年	計	1,097	2,630	△ 1,533	4,113	1,767	2,320	26	4,674	1,760	2,883	31	△ 561	△ 2,094
	男	532	1,312	△ 780	2,456	981	1,463	12	2,626	939	1,678	9	△ 170	△ 950
	女	565	1,318	△ 753	1,657	786	857	14	2,048	821	1,205	22	△ 391	△ 1,144

※資料 新潟県人口移動調査

(注) 転入の「その他」とは「従前の住所地が不明の者」、「職権記載による者」及び「帰化による者」をいい、  
 転出の「その他」とは「職権消除による者」及び「国籍離脱の者」をいう

## 5 婚姻・離婚件数

区分 \ 年次	平成28年	平成29年	平成30年	令和元年	令和2年
婚姻	838	753	758	784	687
離婚	266	251	240	268	218

※資料 人口動態調査

## 6 合計特殊出生率

区分 \ 年次	平成28年	平成29年	平成30年	令和元年	令和2年
上越市	1.56	1.52	1.51	1.54	1.36
新潟県	1.43	1.41	1.41	1.38	1.33
全国	1.44	1.43	1.42	1.36	1.33

資料 県福祉保健部「人口動態統計の概況」

(注) 合計特殊出生率：15歳から49歳の女性の年齢別出生率を合計した指標で、  
1人の女性が平均して一生の間に産む子供数に相当する

## 7 死亡者数

## (1) 5歳階級別

年齢 \ 年次・性別	平成28年			平成29年			平成30年			令和元年			令和2年		
	計	男	女	計	男	女	計	男	女	計	男	女	計	男	女
計	2,383	1,150	1,233	2,533	1,233	1,300	2,556	1,266	1,290	2,575	1,255	1,320	2,519	1,235	1,284
4歳以下	4	4	-	6	2	4	3	3	-	3	3	-	5	4	1
5～9歳	-	-	-	-	-	-	2	-	2	-	-	-	-	-	-
10～14歳	1	1	-	-	-	-	-	-	-	-	-	-	-	-	-
15～19歳	2	2	-	-	-	-	1	1	-	1	1	-	2	2	-
20～24歳	-	-	-	1	1	-	3	3	-	1	1	-	3	2	1
25～29歳	5	3	2	6	4	2	2	2	-	3	3	-	3	2	1
30～34歳	6	4	2	5	3	2	9	5	4	2	1	1	2	1	1
35～39歳	4	2	2	10	6	4	7	5	2	8	4	4	6	2	4
40～44歳	13	4	9	10	6	4	14	9	5	9	7	2	5	2	3
45～49歳	33	23	10	19	9	10	19	11	8	26	18	8	16	12	4
50～54歳	29	20	9	30	16	14	26	21	5	28	22	6	27	18	9
55～59歳	29	23	6	34	24	10	47	31	16	38	23	15	37	25	12
60～64歳	80	56	24	63	46	17	67	44	23	67	45	22	71	51	20
65～69歳	129	94	35	137	100	37	159	109	50	135	94	41	137	100	37
70～74歳	171	112	59	148	101	47	166	117	49	192	142	50	205	137	68
75～79歳	229	139	90	226	144	82	256	181	75	232	153	79	210	151	59
80～84歳	374	207	167	382	237	145	391	217	174	391	223	168	379	221	158
85～89歳	530	254	276	595	287	308	517	250	267	567	297	270	495	246	249
90～94歳	444	144	300	526	183	343	565	197	368	511	159	352	562	187	375
95～99歳	240	52	188	265	57	208	232	51	181	306	52	254	287	62	225
100歳以上	60	6	54	70	7	63	69	8	61	55	7	48	67	10	57
不詳	-	-	-	-	-	-	1	1	-	-	-	-	-	-	-

※資料 人口動態調査

7 死亡者数

(2) 主な死因別死亡者数

区分	年次 ・ 性別	平成28年			平成29年			平成30年			令和元年			令和2年		
		計	男	女	計	男	女	計	男	女	計	男	女	計	男	女
計		2,383	1,150	1,233	2,533	1,233	1,300	2,556	1,266	1,290	2,575	1,255	1,320	2,519	1,235	1,284
悪性新生物		671	389	282	664	395	269	677	409	268	673	397	276	646	384	262
心疾患		349	150	199	436	172	264	440	179	261	372	147	225	404	166	238
高血圧性疾患		22	9	13	28	6	22	37	19	18	36	11	25	39	20	19
脳血管疾患		220	98	122	229	97	132	254	107	147	239	110	129	211	96	115
呼吸器系の疾患		203	112	91	185	117	68	165	103	62	211	133	78	143	87	56
肝疾患		20	13	7	20	16	4	28	18	10	30	21	9	25	17	8
腎不全		41	22	19	38	16	22	33	21	12	46	18	28	33	15	18
老衰		211	53	158	205	70	135	209	57	152	236	58	178	252	60	192
不慮の事故		80	42	38	71	37	34	75	50	25	79	48	31	84	48	36
(うち交通事故)		20	14	6	6	4	2	10	8	2	11	8	3	6	3	3
自殺		44	26	18	45	32	13	37	25	12	31	24	7	30	22	8
上記以外		522	236	286	612	275	337	601	278	323	600	272	328	652	320	332

※資料 人口動態調査

## 8 県内市町村別転入・転出者数

(令和2年10月1日～令和3年9月30日)

市町村名	上越市への転入者数			上越市からの転出者数		
	計	男	女	計	男	女
県計	1,767	981	786	1,755	936	819
市部計	1,733	964	769	1,724	924	800
郡部計	34	17	17	31	12	19
新潟市	602	340	262	662	348	314
長岡市	204	122	82	218	124	94
三条市	40	25	15	41	22	19
柏崎市	106	64	42	104	55	49
新発田市	58	28	30	52	33	19
小千谷市	28	16	12	21	12	9
加茂市	7	1	6	5	4	1
十日町市	45	27	18	40	24	16
見附市	9	4	5	25	13	12
村上市	34	18	16	26	14	12
燕市	32	18	14	47	25	22
糸魚川市	181	100	81	111	60	51
妙高市	273	137	136	255	114	141
五泉市	22	12	10	12	7	5
阿賀野市	9	-	9	9	8	1
佐渡市	14	11	3	30	19	11
魚沼市	21	8	13	18	11	7
南魚沼市	38	27	11	43	27	16
胎内市	10	6	4	5	4	1
聖籠町	8	6	2	5	3	2
弥彦村	-	-	-	1	-	1
田上町	1	-	1	3	2	1
阿賀町	3	1	2	6	1	5
出雲崎町	2	2	-	5	2	3
湯沢町	8	3	5	3	1	2
津南町	6	1	5	4	1	3
刈羽村	6	4	2	2	1	1
関川村	-	-	-	2	1	1
粟島浦村	-	-	-	-	-	-

※資料 新潟県人口移動調査

### 9 都道府県別転入・転出者数

(令和2年10月1日～令和3年9月30日)

区分 都道府県名	上越市への転入者数			上越市からの転出者数		
	計	男	女	計	男	女
総数	2,320	1,463	857	2,883	1,678	1,205
北海道	41	25	16	62	42	20
青森県	20	9	11	12	9	3
岩手県	11	8	3	10	10	-
宮城県	29	18	11	58	32	26
秋田県	21	13	8	15	11	4
山形県	18	9	9	28	19	9
福島県	51	33	18	67	41	26
茨城県	68	42	26	80	52	28
栃木県	52	41	11	58	39	19
群馬県	171	145	26	172	132	40
埼玉県	215	127	88	292	165	127
千葉県	85	53	32	169	94	75
東京都	331	200	131	516	265	251
神奈川県	193	133	60	275	160	115
富山県	114	60	54	107	63	44
石川県	98	62	36	91	50	41
福井県	26	16	10	32	16	16
山梨県	14	12	2	15	8	7
長野県	242	147	95	223	121	102
岐阜県	15	9	6	21	10	11
静岡県	39	23	16	45	27	18
愛知県	56	36	20	91	54	37
三重県	12	7	5	18	14	4
滋賀県	13	9	4	10	5	5
京都府	28	18	10	32	18	14
大阪府	54	34	20	67	38	29
兵庫県	43	29	14	33	19	14
奈良県	10	8	2	6	2	4
和歌山県	2	2	-	6	3	3
鳥取県	2	1	1	1	-	1
島根県	12	8	4	3	2	1
岡山県	12	8	4	15	13	2
広島県	13	11	2	21	13	8
山口県	5	3	2	3	2	1
徳島県	1	1	-	5	4	1
香川県	3	1	2	9	3	6
愛媛県	4	2	2	4	3	1
高知県	1	-	1	-	-	-
福岡県	22	17	5	30	16	14
佐賀県	1	1	-	7	4	3
長崎県	5	3	2	8	6	2
熊本県	5	4	1	8	5	3
大分県	9	6	3	8	5	3
宮崎県	3	3	-	3	2	1
鹿児島県	2	2	-	2	2	-
沖縄県	9	4	5	3	3	-
国外	139	60	79	142	76	66

※資料 新潟県人口移動調査