

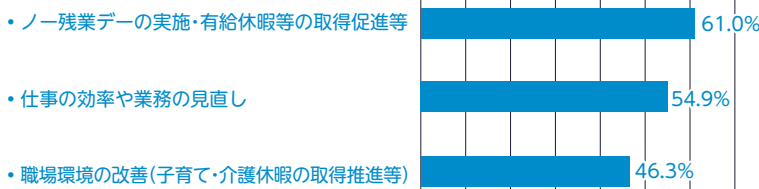
ウィズ じょうえつ からのおたより

ワーク・ライフ・バランス(仕事と生活の調和)

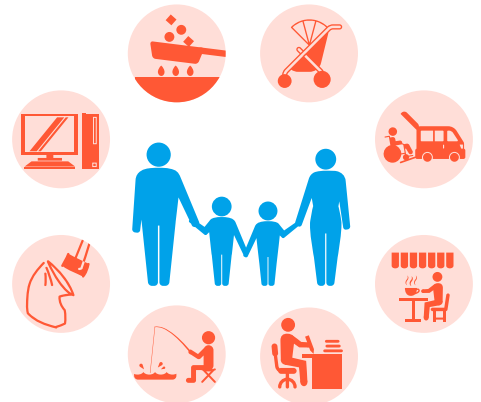
ワーク・ライフ・バランス(仕事と生活の調和)は“仕事と仕事以外の活動のバランスをとり、その両方を充実させよう”という考え方で、女性の社会進出に伴い共働き世帯が増加している現代ではとても重要です。しかしながら、職場や家庭、地域に依然として「男性、女性はこうあるべき」といった「性別による固定的な役割分担意識」が残っている中では、ワーク・ライフ・バランスもなかなか進みません。皆さんもぜひ、子育てや介護と仕事の両立、趣味や地域活動の充実など、働き方や暮らしの中のバランスについて考えてみませんか？

男女共同参画に関する市内事業所アンケート(R3)

ワーク・ライフ・バランスに関する取り組み(複数回答)



結果の詳細はこちらから



ワーク・ライフ・バランスの推進に向けて

個人・家庭

職場

地域社会

取組

家事、育児、介護の分担・協力
家族間のコミュニケーション
趣味や学習時間の確保

長時間労働の是正
育児介護休業制度の充実
働き方や時間管理の見直し

地域活動への参加
ボランティア活動
PTA活動への参加

効果

生活満足度の向上
心身の健康増進
スキルアップ

業務効率のアップ
企業イメージの向上
人材の確保・定着

世代・性別を超えた繋がり
いざという時の地域力の向上
地域コミュニティの活性化

男女共同参画社会の実現に向けては、性別による固定的な役割分担意識にとらわれず、個性や能力を色々な分野で発揮できる環境の整備も必要です。育児に関しては令和4年10月から新たに「産後パパ育休」がはじまり、選択の幅も広がっています。多様な働き方や暮らし方ができるよう、社会全体でワーク・ライフ・バランスを推進していきましょう。

育児・介護休業法の改正について



> お問合せ先

ウィズ じょうえつ (上越市男女共同参画推進センター)

〒943-0821 上越市土橋2554番地 上越市市民プラザ2階

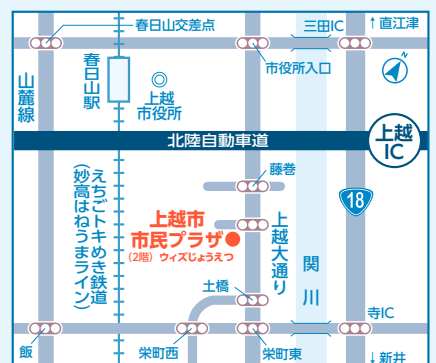
TEL 025-527-3624 FAX 025-522-8240

E-mail: d-sankaku@city.joetsu.lg.jp

開設時間: 月曜日～金曜日の午前8時30分～午後5時15分

お休み: 土・日曜日、祝日、年末年始(12月29日～1月3日)

市民プラザ休館日(第3水曜日、この日が祝日の場合はその翌日)



男女共同参画出前講座のご案内

市内の事業所・学校・市民団体などが主催する研修会や各種会合などへ講師を派遣する出前講座を実施しています。講師への謝礼金や交通費は市が負担します。身近な学びの機会にご活用ください。事前の相談も受け付けています。

《主な開催内容》

「ハラスメント防止」「デートDV防止」「男女共同参画と人権」「地域の男女共同参画」

※申請書や詳しい内容はこちらから

<https://www.city.joetsu.niigata.jp/soshiki/danjo/danjo-demae.html>



男女共同参画推進センター登録団体・男女共同参画サポーターを募集しています



男女共同参画に関わる活動をしている市民団体、地域・職場など身近なところで男女共同参画の輪を広げるためのサポーター（ボランティア）を募集しています。登録団体・サポーターとは定期的な意見交換を通じて、男女共同参画社会の実現に向けた活動を共に行っています。

※申請書や詳しい内容はこちらから

<https://www.city.joetsu.niigata.jp/soshiki/danjo/>

図書コーナーのご案内

ウィズじょうえつでは、男女共同参画に関する図書の貸し出しを行っています



書籍名	著者	出版社
ワーク・ファミリー・バランス -これからの家族と共働き社会を考える	高橋美恵子	慶応義塾大学出版会
夫婦のミゾが埋まらない 産後にすれ違う男女を変えるパートナーシップ学	渡辺大地	KADOKAWA
パパの家庭進出がニッポンを変えるのだ！ ママの社会進出と家族の幸せのために	前田晃平	光文社
人生100年時代の医療・介護サバイバル 親と自分のお金・介護・認知症の不安が消える	中澤まゆみ	築地書館
やってもやっても終わらない名もなき家事に名前を付けたら その多さに驚いた。	梅田悟司	サンマーク出版

・備え付けの「図書貸出カード」に必要な事項を記入し、本と一緒にウィズじょうえつ窓口に提出してください。

・1回5冊まで、貸出期間は2週間です。お気軽にご利用ください。

女性相談のご案内（無料）

□女性相談員がDV（配偶者や交際相手からの暴力）問題をはじめ、家庭や職場、人間関係などの悩みに関する相談をお受けしています。秘密は固く守ります。男性や匿名のご相談もお受けします。

◆相談場所 ウィズじょうえつ（男女共同参画推進センター） 上越市土橋2554番地（上越市市民プラザ2階）

◆開設日時 月曜日～土曜日／午前9時～午後5時（火曜日は電話相談のみ午後7時まで延長）

※日曜・祝日・年末年始（12/29～1/3）、市民プラザ休館日（第3水曜日、この日が祝日の場合はその翌日）はお休みです。

※公の施設での出張相談も行っています。相談希望日の3日前までにご予約ください。

■専用ダイヤル：025-527-3614 ■E-mail(相談申込)：w-soudan@city.joetsu.lg.jp