

# 令和4年度 上越市露店市場運営委員会 次第

日時：令和4年12月16日（金）午後3時30分～

会場：オーレンプラザ 会議室

1 開 会

2 挨拶

3 委員長、副委員長の選出

4 議 事

(1) 露店市場出店状況の報告について

- ・露店市場出店数の実績について【資料1】
- ・小学校による朝市への出店状況について【資料2】

(2) 朝市の入込調査結果について【資料3】

(3) 朝市の活性化に向けた取組について

- ・取組実績【資料4】
- ・イベント開催実績【資料5】

(4) 令和5年度の移動露店市場開設予定について【資料6】

5 意見交換

6 閉 会

## 露店市場出店者数推移

## ◆ 常設露店市場出店者数推移

## ① 常時出店

市場名	H30	R01	R02	R03	R04
二七の市	43	35	34	34	30
三八の市	38	33	32	31	26
四九の市	35	25	26	27	22
一の日市	12	9	9	9	6
合計	128	102	101	101	84

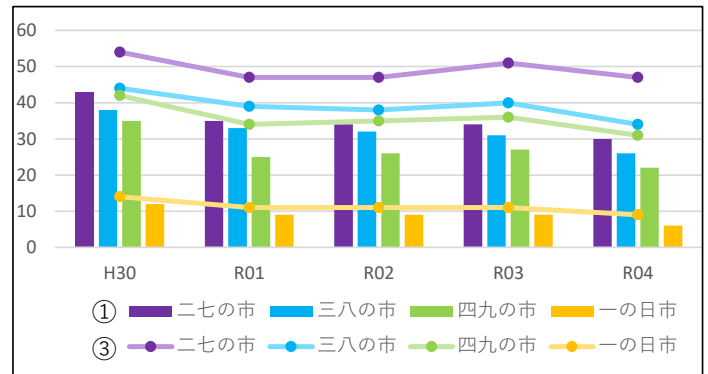
## ② 1回あたりの臨時出店者数平均

市場名	H30	R01	R02	R03	R04
二七の市	11	12	13	17	17
三八の市	6	6	6	9	8
四九の市	7	9	9	9	9
一の日市	2	2	2	2	3
合計	26	29	30	37	37

※年間72回（一の日市は35回）、小数点以下切上げ

## ③ 1回あたりの出店者数平均（①+②）

市場名	H30	R01	R02	R03	R04
二七の市	54	47	47	51	47
三八の市	44	39	38	40	34
四九の市	42	34	35	36	31
一の日市	14	11	11	11	9
合計	154	131	131	138	121



## ◆ 移動露店市場出店者数推移

市場名	H30	R01	R02	R03	R04
観桜会	295	274	0	40	40
八坂神社春祭礼	3	2	0	0	0
坂田池観桜会	2	3	0	0	0
お引き上げ商工まつり	99	108	0	0	51
上越まつり	高田	19	19	0	0
	直江津	91	87	0	45
	八坂神社	20	20	0	16
納涼花火大会（柿崎）	3	7	0	0	10
菅原神社例大祭	16	15	0	0	0
謙信公祭	9	4	0	0	14
八坂神社秋祭礼	2	2	0	0	0

## 小学校による朝市への出店状況について

年度	No	日付	朝市	学校名	出店内容	備考
H30 (11校)	1	7月12日	二・七の市	大町小学校	朝市新聞の配布、お休み処の開設	
	2	7月17日	二・七の市	上越教育大学附属小学校	手作りの小物、遊び屋台	
	3	10月2日	二・七の市	高士小学校	葡萄（マスカットベリーA）	
	4	10月4日	四・九の市	上越教育大学附属小学校	手作りの小物、遊び屋台	
	5	10月19日	四・九の市	三郷小学校	お米	
	6	10月22日	二・七の市	大町小学校	青果	朝市感謝祭
	7	10月23日	三・八の市	直江津南小学校	青果	朝市感謝祭
	8	10月24日	四・九の市	大手町小学校	青果	朝市感謝祭
	9	10月29日	四・九の市	上越教育大学附属小学校	手作りの小物、遊び屋台	
	10	11月12日	二・七の市	上雲寺小学校	お米	
	11	11月14日	四・九の市	大町小学校	お休み処、お楽しみコーナー	
	12	11月19日	四・九の市	上越教育大学附属小学校	手作りの小物、遊び屋台	
	13	11月22日	二・七の市	美守小学校	ねぎ	
	14	11月28日	三・八の市	直江津小学校	紅白大根、遊び場	
	15			明治小学校	お米、大根	
	16	12月12日	二・七の市	大町小学校	飲み物の提供、肩もみ、なぞなぞ、占いなど	
	17	2月7日	二・七の市	上越教育大学附属小学校	手作りの小物、遊び屋台	
	18	2月18日	三・八の市	保倉小学校	お米、学習新聞の配布	
	19	3月4日	四・九の市	上越教育大学附属小学校	手作りの小物、遊び屋台	
	20	3月14日	四・九の市	大町小学校	飲み物の提供、肩もみ	
R01 (12校)	1	7月11日	一の日市	柿崎小学校	お米	
	2	9月11日	一の日市	下黒川小学校	さつまいも	
	3	10月7日	二・七の市	高士小学校	葡萄（マスカットベリーA）	
	4	10月17日	二・七の市	三郷小学校	お米	
	5	10月23日	三・八の市	直江津南小学校	青果	朝市感謝祭
	6	10月24日	四・九の市	大手町小学校	青果	朝市感謝祭
	7	11月1日	一の日市	柿崎中学校	しおり、メモ帳、はしセット	
	8	11月12日	二・七の市	上雲寺小学校	お米	
	9	11月18日	三・八の市	南川小学校	大根	
		11月28日	三・八の市	直江津小学校	大根、遊び場	荒天のため学校で実施
		12月3日	三・八の市	明治小学校	お米、大根	荒天のため中止
	10	12月11日	一の日市	柿崎小学校	お米	
	11			下黒川小学校	大根、クイズ	
	12	12月13日	三・八の市	上下浜小学校	お米	荒天のため12/3→12/13に延期
13	1月17日	二・七の市	南本町小学校	大根、人参		
14	1月23日	三・八の市	保倉小学校	お米		
R02 (6校)	1	10月22日	二・七の市	大手町小学校	さつまいも	
	2	10月27日	二・七の市	大手町小学校	さつまいも	
	3	10月28日	三・八の市	直江津小学校	ひまわりの種、クイズ	10/23から延期
	4	11月11日	一の日市	下黒川小学校	お米	
	5	11月27日	二・七の市	大手町小学校	羊毛フェルトのペーパーウェイト	
	6	12月7日	二・七の市	上雲寺小学校	お米	
	7	12月8日	三・八の市	有田小学校	お米	
				直江津小学校	大根、さつまいも	荒天のため学校で実施
	8	12月11日	一の日市	上下浜小学校	お米	
9	3月12日	二・七の市	大手町小学校	羊毛フェルトのコースター	2/22から延期	

## 小学校による朝市への出店状況について

年度	No	日付	朝市	学校名	出店内容	備考
R03 (7校)	1	5月17日	二・七の市	上越教育大学附属小学校	手作りの小物屋さん、ゲーム屋さん	
	2	6月9日	四・九の市	上越教育大学附属小学校	手作りの小物屋さん、ゲーム屋さん	6/4から延期
	3	6月17日	二・七の市	大手町小学校	手作り雑貨	
	4	7月13日	三・八の市	直江津小学校	丸えんぴつなす	
	5	7月19日	四・九の市	上越教育大学附属小学校	手作りの小物屋さん、ゲーム屋さん	
	6	9月27日	二・七の市	大手町小学校	手作り雑貨	
	7	9月28日	三・八の市	上越教育大学附属小学校	手作りの小物屋さん、ゲーム屋さん	
	8	10月22日	二・七の市	大手町小学校	さつまいも	
	9			上越教育大学附属小学校	スタンプラリー、手作りの小物屋さん、ゲーム屋さん	イベントとして開催
	10	11月1日	一の日市	柿崎小学校	さつまいも、だいこん	
	11	11月11日	一の日市	柿崎小学校	お米	
	12	11月29日	四・九の市	上越教育大学附属小学校	スタンプラリー、手作りの小物屋さん、ゲーム屋さん	イベントとして開催
	13	12月1日	一の日市	下黒川小学校	お米	
		12月1日	一の日市	柿崎中学校	しおり、メモ帳、ポチ袋	中止
	14	12月2日	二・七の市	上雲寺小学校	お米	
	15			上越教育大学附属小学校	お米	
	16	12月7日	二・七の市	大手町小学校	手作り雑貨	
	12月8日	三・八の市	直江津小学校	だいこん	荒天のため学校で実施	
17			上下浜小学校	お米		
R04 (11校)	1	6月2日	二・七の市	上越教育大学附属小学校	アクセサリー、朝市クイズ、ゲームコーナー	
	2	7月8日	三・八の市	直江津小学校	野菜、アクセサリー、雑貨	
	3	7月14日	四・九の市	上越教育大学附属小学校	アクセサリー、雑貨、夏野菜	
	4	9月14日	四・九の市	高士小学校	葡萄（マスカットベリーA）	
	5	10月12日	二・七の市	上越教育大学附属小学校	アクセサリー、雑貨、ゲームコーナー	
	6	10月19日	四・九の市	上越教育大学附属小学校	生活工芸品（木工）	
	7	10月27日	二・七の市	上雲寺小学校	お米	
	8	11月1日	一の日市	吉川高等特別支援学校	玉ねぎ、ラベンダー苗、ポップコーン	
	9	11月11日	一の日市	柿崎小学校	さつまいも、大根	
	10	11月14日	四・九の市	大町小学校	お米	
	11	11月17日	二・七の市	上越教育大学附属小学校	かぶ	
	12			大手町小学校	お米	
		11月21日	一の日市	上下浜小学校	お米、さつまいも	中止
	13	11月22日	二・七の市	上越教育大学附属小学校	大根	
	14	11月24日	四・九の市	上越教育大学附属小学校	生活工芸品（木工）	
	15	11月28日	三・八の市	春日小学校	お米	
	16	12月1日	一の日市	吉川高等特別支援学校	ラベンダー苗、白菜、長ねぎ、安納芋、ポップコーンなど	
				上下浜小学校	お米、さつまいも	
				柿崎小学校	お米	中止
	18	12月2日	二・七の市	諏訪小学校	お米、お菓子	
19	12月8日	三・八の市	直江津小学校	アクセサリー、朝市クイズ、ゲームコーナー		
20	12月12日	二・七の市	上越教育大学附属小学校	キャベツ、白菜、ブロッコリー		

## 朝市の入込調査結果について

### ●実施方法

令和 3 年度：市直営



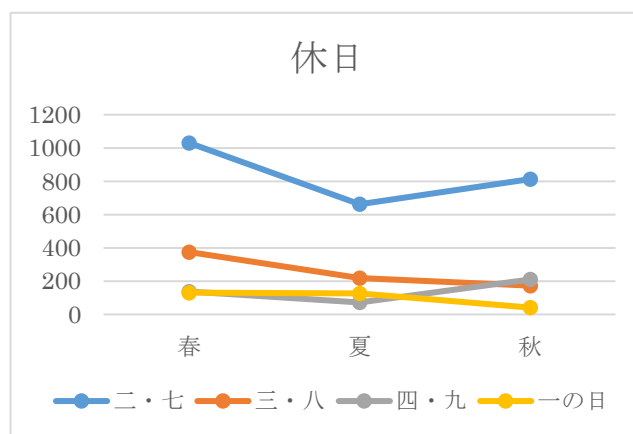
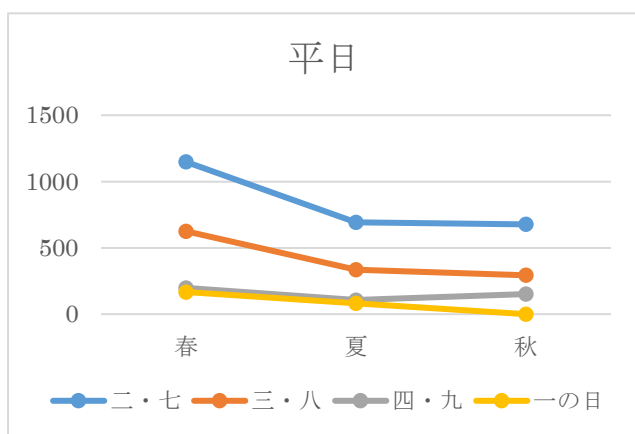
令和 4 年度：外部委託

※市場内の注意喚起もあわせて実施

### ●令和 4 年度 朝市入込調査結果

市場名	実施日	曜日	天気	入込数※行き帰りの平均						備考	
				男			女				
				60歳以下	60歳以上	小計	60歳以下	60歳以上	小計		
二・七	5月22日	日	曇	765	87	143	230	204	331	535	
	6月17日	金	曇	687	101	92	193	201	293	494	
	7月2日	土	晴	693	98	110	208	129	356	485	
	8月2日	火	晴→曇	441	48	91	139	89	213	302	
	10月2日	日	晴	677	112	116	228	175	274	449	
	11月2日	水	曇	541	61	100	161	140	240	380	
三・八	5月8日	日	晴	625	106	123	229	207	189	396	
	6月3日	金	曇→雨	250	4	83	87	24	139	163	
	7月3日	日	晴	335	64	59	123	101	111	212	
	8月3日	水	曇	145	10	28	38	30	77	107	
	10月8日	土	曇	195	33	39	72	57	66	123	
	11月8日	火	曇→雨	115	4	23	27	18	70	88	
四・九	5月19日	木	晴	137	5	18	23	19	95	114	
	6月19日	日	晴	198	22	30	52	43	103	146	
	7月19日	火	雨	48	1	7	8	7	33	40	荒天
	8月19日	金	晴	107	7	19	26	27	54	81	
	10月19日	水	晴	210	40	32	72	38	100	138	
	11月19日	土	晴	151	22	20	42	31	78	109	
一の日	5月11日	水	晴	131	6	23	29	27	75	102	
	6月11日	土	晴	167	30	23	53	38	76	114	
	7月1日	金	晴	126	31	20	51	32	43	75	
	8月21日	日	晴	81	17	8	25	22	34	56	
	11月21日	月	晴	41	1	7	8	6	27	33	

※一の日の市の入込調査は、市直営で実施。



### ●その他

- 入込調査結果をもとに算出した令和 4 年度の年間推計入込数は、約 73,000 人、令和 3 年度の年間推計入込数は、約 63,000 人であった。
- 平日の構成は、男女ともに 60 歳以上が 60 歳以下を上回っていることが多いが、休日では 60 歳以上と 60 歳以下が同数程度になっている日も確認できる。令和 3 年度の調査では平日、休日ともに 60 歳以上が 60 歳以下を上回っていることがほとんどであった。

## 朝市の活性化に向けた取組について

年度	項目	概要	実施結果
H30	無料お試し出店	年 3 回を上限に無料出店を実施	3 人が出店 →3 人とも継続的な出店には至らず
	小学校との連携	大手町小学校児童による「朝市かわら版」の発行、関係世帯に配付、原稿データを上越観光 Navi へ掲載	
	「朝市販売品カレンダー」の作成	朝市でいつどんなものが売っているのか一覧化し上越観光 Navi へ掲載	
	出店者の PR	出店者の店舗情報を上越観光 Navi へ掲載	
R01	キッチンカー出店に向けた協議	キッチンカーによる出店希望があり、出店に向け協議	R02 から新規出店を開始
R02	自動車による販売エリア区別	自動車による販売エリアと、テントによる販売エリアを指定	R03.3 末時点、4 店出店中（延べ 5 店）。 （二七 4 店、三八 3 店、四九 2 店、一の日市 2 店） ※テント→車への切換えは含まない。
R03	イベント開催	パンまつり、スイーツまつりなどイベントを 8 回開催 （うち 2 回は上越教育大学附属小学校主催）	入込数が 1,000 人を超えるイベントが 4 回、最大で 2,870 人と多くの市民が来場した。 中には初めて来場する市民も多くいた。
	SNS による発信	朝市の開設情報、イベント、小学生の出店などを発信	一定程度の反応があるが、効果は引き続き計測していく。
R04	イベント開催	4 つの市でスイーツまつり、菓子・ぱん'逸品まつり'、はたらく車まつりなど 6 回開催	入込数が 1,000 人を超えるイベントが 3 回、最大で 2,000 人と多くの市民が来場した。 「次回のイベントへの出店や土日祝限定ではあるが、臨時出店を検討したい」と希望する出店者もいた。
	SNS による発信	朝市の開設情報、イベント、小学生の出店などを発信	一定程度の反応があるため、今後も継続する。

## 令和3～4年度常設露店市場イベント開催実績

年度	名称	主催	協力団体	開催日時		開催場所	イベント内容	備考
令和3 年度	朝市パンまつり	上越市	上越朝市組合	6月12日	8:00～12:00	二・七の市	8店のパン屋出店 ※うち1店は朝市通常出店者	
	朝市スイーツまつり	上越市	・上越朝市組合 ・直江津菓子組合	7月18日	8:30～12:00	三・八の市	・13店の菓子屋出店 ・直江津菓子組合による大福企画	
	朝市鉄道まつり	上越市	・上越朝市組合 ・えちごトキめき鉄道 (株)	9月18日	8:30～12:00	三・八の市	・電車の忘れ物販売 ・鉄道部品販売 ・トキてつグッズ販売 ・駅弁販売	雨天 うみまちアートと連携し、市でバ ルーンアート実施
	朝市スイーツまつり	・上越市 ・直江津菓子組合	上越朝市組合	9月23日	8:30～12:00	三・八の市	・14店の菓子屋出店 ※うち1店は朝市通常出店者 ・直江津菓子組合による大福、おは ぎ企画	うみまちアートと連携し、市でバ ルーンアート実施
	きてみて朝市 ～秋のスペシャルまつり～	・上越教育大学附属小学校3年1 組 ・上越市	・上越朝市組合 ・朝市各出店者	10月22日	9:30～11:00	二・七の市	・スタンプラリー ・上越教育大学附属小学校児童によ る秋限定手作り雑貨の販売 ・射的、輪投げ、ガチャガチャ	
	朝市秋まつり	・上越市 ・スミケン	上越朝市組合	11月14日	8:30～12:00	四・九の市	・和菓子、飲料、パン、キッチン カー、焼き芋の出店 ・バルーンアート、似顔絵師出店 ・ワークショップ	
	冬のスペシャル祭り	上越教育大学附属小学校3年1組	・上越朝市組合 ・朝市各出店者	11月29日	9:30～11:30	四・九の市	・スタンプラリー ・上越教育大学附属小学校児童によ る手作り雑貨商品の販売 ・射的、輪投げ、脳トレ迷路	
	朝市お弁当まつり	上越市	・上越朝市組合 ・えちごトキめき鉄道 (株) ・スミケン	12月4日	8:30～12:00	四・九の市	・8店の弁当、総菜屋出店 ・えちごトキめき鉄道(株)による駅弁 「モー太郎弁当」の販売 ・高田農業高校による出店	雨天

## 令和3～4年度常設露店市場イベント開催実績

年度	名称	主催	協力団体	開催日時		開催場所	イベント内容	備考
令和4年度	三八祭り	三八朝市周辺まちづくり協議会	・上越市 ・上越朝市組合	5月3日	8:30～11:30	三・八の市	・直江津祇園囃子披露 ・直江津菓子組合によるかしわ餅企画 ・画 11店のイベント出店者	
	朝市 和スイーツまつり	・上越市 ・直江津菓子組合	上越朝市組合	6月18日	8:30～12:00	三・八の市	・13店の菓子、パン屋出店 ・1店の花屋出店 ・直江津菓子組合によるどら焼き企画 画	
	夏 ひんやりスイーツまつり	上越市	上越朝市組合	7月24日	8:30～12:00	四・九の市	・7店の菓子屋出店 ・※うち2店は朝市通常出店者 ・冷たいスイーツ、パンの販売	
	朝市 食とアートまつり	・上越市 ・直江津菓子組合	上越朝市組合	9月23日	8:30～12:00	三・八の市	・8店の菓子屋出店 ・直江津菓子組合によるおはぎ企画 ・2店のワークショップ出店 ・1店のバルーンアート出店	うみまちアートと連携し、市場内に「おさかなをつくろう」の出張ブースを設置
	一の日市 菓子・ぱん'逸品まつり'	上越市	頸北菓子組合	10月1日	9:00～11:30	一の日市	・柿崎区・吉川区・大潟区の菓子店・ぱん店7店が出店 ・各店舗の自慢の菓子・ぱんを販売	
	朝市 はたらく車まつり	上越市	上越朝市組合	11月3日	8:30～12:00	三・八の市	・消防車2台、パトロールカー1台、自衛隊車両1台、道路パトロールカー1台 ・7店のパン屋出店 ・その他スイーツ等の販売	
	朝市 フリマまつり	上越市	上越朝市組合	11月12日	8:30～12:00	二・七の市	・5店のフリーマーケット出店者	



## 令和5年度移動露店市場開設予定

市場名		開設日（期間）※予定
観桜会		3月29日（水）～4月12日（水）
八坂神社春祭礼		4月27日（水）、28日（木）
坂田池観桜会		4月上旬～4月中旬 ※イベント開催日未定
お引き上げ商工まつり		6月20日（火）～22日（木）
上越まつり	高田	7月24日（日）、25日（月）
	直江津	7月26日（火）
	八坂神社	7月28日（木）、29日（金）
納涼花火大会（柿崎）		8月11日（金）
菅原神社例大祭		8月18日（金）
謙信公祭		8月下旬 ※イベント開催日未定
八坂神社秋祭礼		8月27日（土）、28日（日）

## 第98回観桜会移動露店市場について

## ○開設期間

令和5年3月29日（水）～4月12日（水） ※15日間  
（会期と同様）

## ○出店条件

露店連絡係と協議中

## 【参考】

令和4年度は出店者及び使用人の居住地を上越市・妙高市・糸魚川市に限定