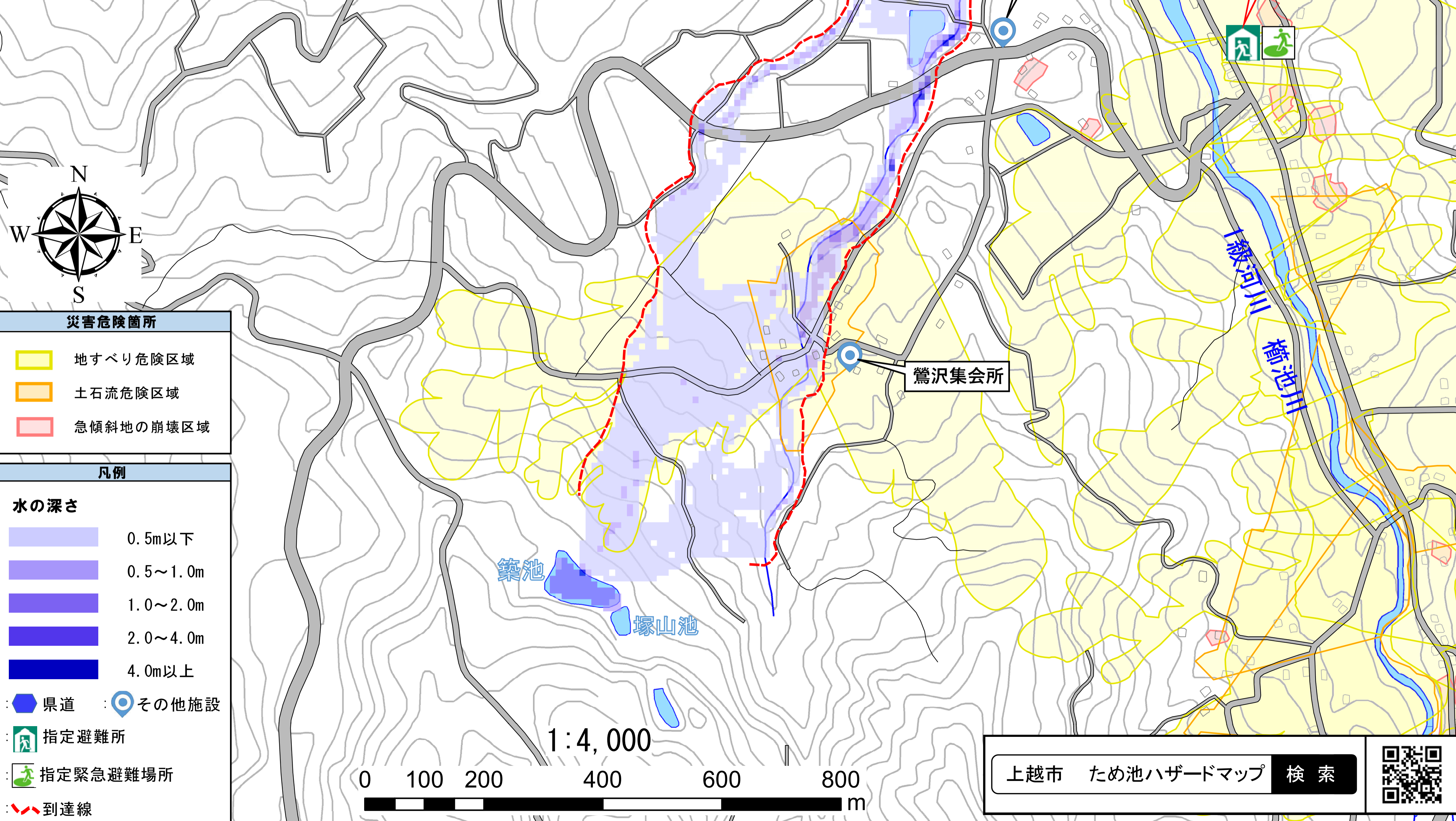
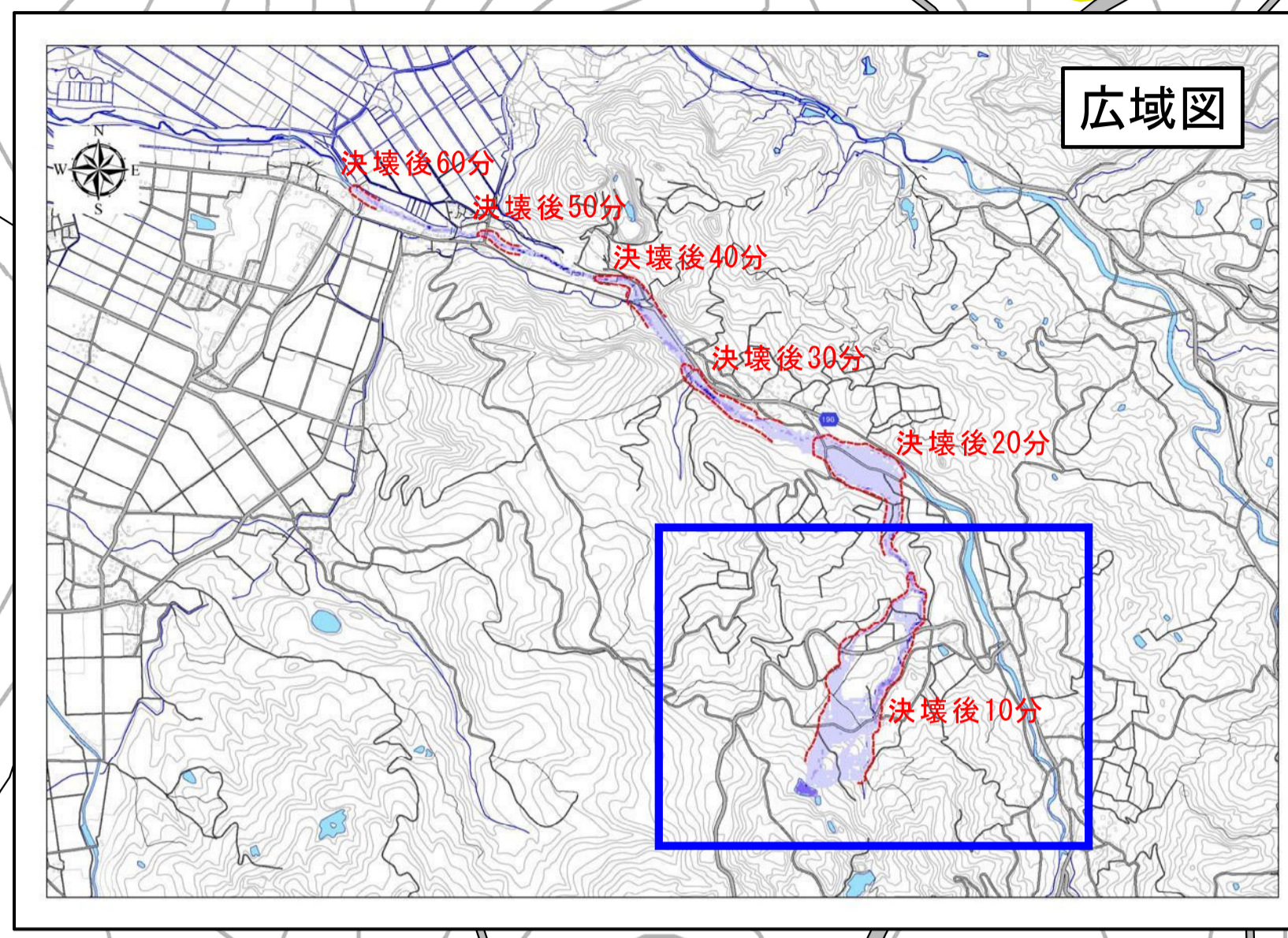


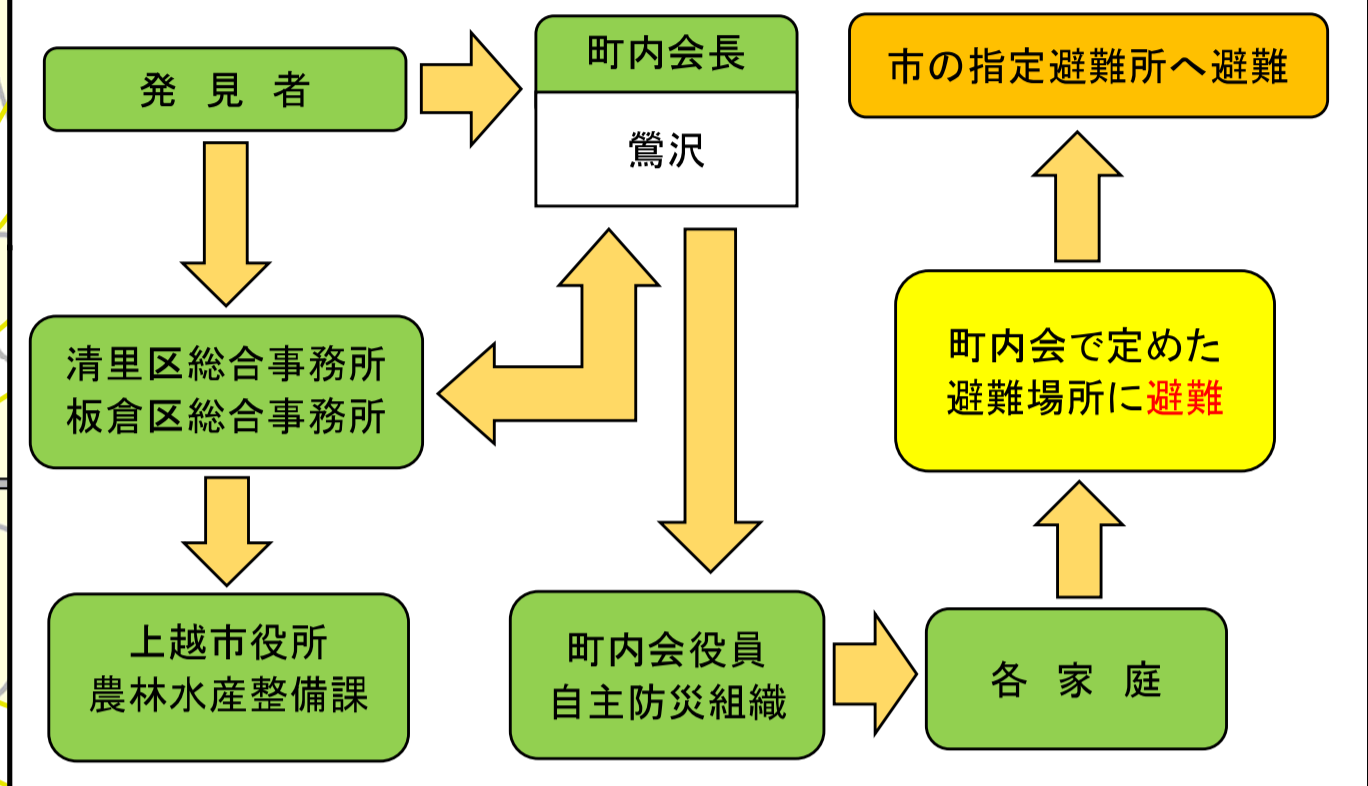
築池・塚山池ハザードマップ

◆浸水想定区域について

この浸水想定区域図は、ため池が満水時に決壊した場合、**流れた流水の最大水深**を想定して、簡易解析を行ったものです。また、豪雨や河川の氾濫等の気象条件によって実際と異なる場合があります。



◆ため池異常時の連絡体制
 ※地震や豪雨等による異常を感じた場合、河川、水路等には近よらず、**まずは町内会で定めた避難所・高台等に各自の判断で避難してください。**
 ※要援護者への支援は町内の皆さんの協力のもと行って下さい。



- ◆緊急連絡先
- 上越市役所 農林水産整備課 :025-526-5111
 - 清里区総合事務所 :025-528-3111
 - 板倉区総合事務所 :0255-78-2141
 - 県立中央病院 :025-522-7711
 - けいなん総合病院 :0255-72-3161
 - 上越警察署 :025-521-0110
 - 上越南消防署 高士分遣所 :025-528-4044
- ◆指定避難所
- 榊池地域生涯学習センター :025-528-7007
- ◆指定緊急避難場所
- 榊池地域生涯学習センター :025-528-7007
- ◆気象情報等
- 新潟地方気象台 :025-281-5871
 - (<http://www.jma-net.go.jp/niigata/>)
- QRコード
 こちらからもアクセスできます→

※避難が困難な場合や逃げ遅れた場合などは**建物の2階以上に垂直避難してください。**

ため池諸元データ			
ため池名	築池	塚山池	
所在地	区名 清里	清里	
	字・番地等 鶯沢字塚山732	鶯沢字塚山719	
	堤高 3.0(m)	2.7(m)	
	総貯水量 60,000(m ³)	9,000(m ³)	
	施設管理者 鶯沢町内会長	鶯沢町内会長	