

IV 資料

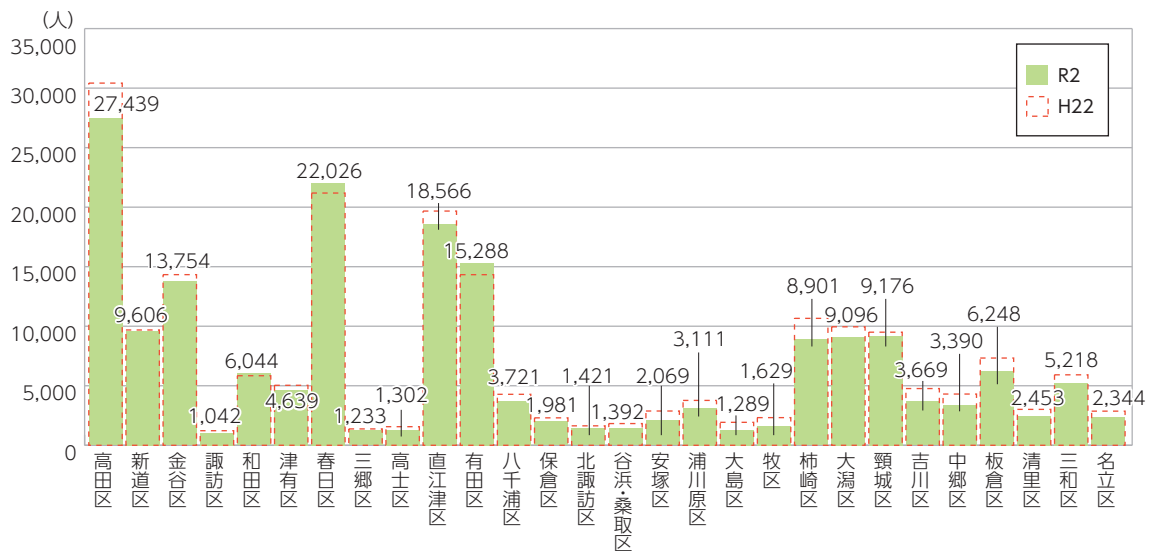
第1章	地域自治区別の人口・世帯構成	150
第2章	基本目標別施策とSDGsの対応一覧	152
第3章	基本目標別施策における成果指標一覧	154
第4章	用語解説一覧	170
第5章	策定経過	184



第1章 地域自治区別の人口・世帯構成

第1節 人口

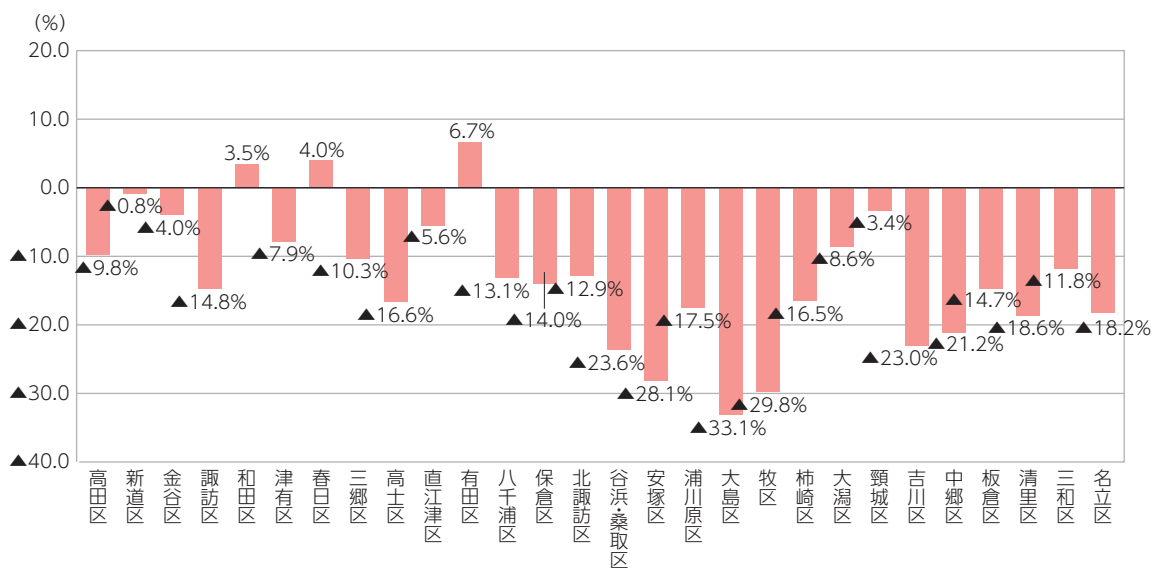
(1) 地域自治区別の人口 (H22→R2)



出所：総務省「国勢調査」

備考：町丁字（住所）単位で集計しており、行政区（町内会）単位で構成される実際の地域自治区の数値とは若干の誤差がある場合がある（以下同様）

(2) 地域自治区別の人口増減率 (H22 → R2)



出所：総務省「国勢調査」

第2節

世帯構成

地域自治区	1世帯 当たりの 人数	総人口	世帯数	世帯構成					18歳未満 が いる 世帯	65歳以上 のみ 世帯
				■ 単独世帯	■ 夫婦のみ	■ 夫婦と子ども	■ 3世代世帯	■ その他		
高田区	2.32	27,439	11,826	38%	21%	20%	7%		18%	29%
新道区	2.37	9,606	4,058	40%	18%	21%	9%		21%	18%
金谷区	2.72	13,754	5,062	24%	22%	28%	11%		25%	23%
諏訪区	4.42	1,042	236	16%	20%	19%	23%		23%	26%
和田区	2.90	6,044	2,086	22%	23%	26%	14%		26%	19%
津有区	2.81	4,639	1,652	21%	20%	26%	17%		24%	21%
春日区	2.38	22,026	9,245	36%	20%	26%	7%		24%	15%
三郷区	3.20	1,233	385	14%	21%	22%	24%		26%	19%
高士区	2.95	1,302	442	17%	23%	21%	21%		21%	29%
直江津区	2.35	18,566	7,897	38%	20%	21%	7%		18%	24%
有田区	2.48	15,288	6,163	32%	20%	28%	8%		27%	17%
八千浦区	2.72	3,721	1,367	25%	19%	23%	15%		23%	26%
保倉区	3.15	1,981	629	18%	20%	19%	23%		20%	28%
北諏訪区	2.79	1,421	510	21%	24%	22%	17%		19%	22%
谷浜・桑取区	2.69	1,392	518	26%	22%	17%	18%		13%	41%
安塚区	2.41	2,069	860	29%	31%	16%	8%		10%	45%
浦川原区	2.96	3,111	1,050	21%	21%	20%	18%		21%	30%
大島区	2.51	1,289	514	30%	28%	14%	12%		12%	47%
牧区	2.55	1,629	639	26%	27%	15%	11%		12%	44%
柿崎区	2.79	8,901	3,189	22%	23%	22%	16%		20%	32%
大湊区	2.77	9,096	3,281	27%	20%	23%	15%		21%	24%
頸城区	2.85	9,176	3,216	24%	19%	27%	15%		25%	18%
吉川区	2.88	3,669	1,273	20%	23%	18%	20%		18%	32%
中郷区	2.75	3,390	1,234	22%	22%	17%	18%		17%	31%
板倉区	3.09	6,248	2,024	17%	20%	23%	22%		24%	27%
清里区	3.00	2,453	818	18%	21%	23%	19%		23%	28%
三和区	3.11	5,218	1,680	17%	19%	25%	20%		25%	25%
名立区	2.93	2,344	801	24%	23%	17%	19%		17%	38%
上越市平均	2.59	188,047	72,655	30%	21%	23%	11%		21%	24%

出所：総務省「国勢調査」

備考：総人口を除き、寮・病院・社会福祉施設などの世帯は、計算の対象外としている。

総人口・世帯数の は過去10年間で減少したことを示す。