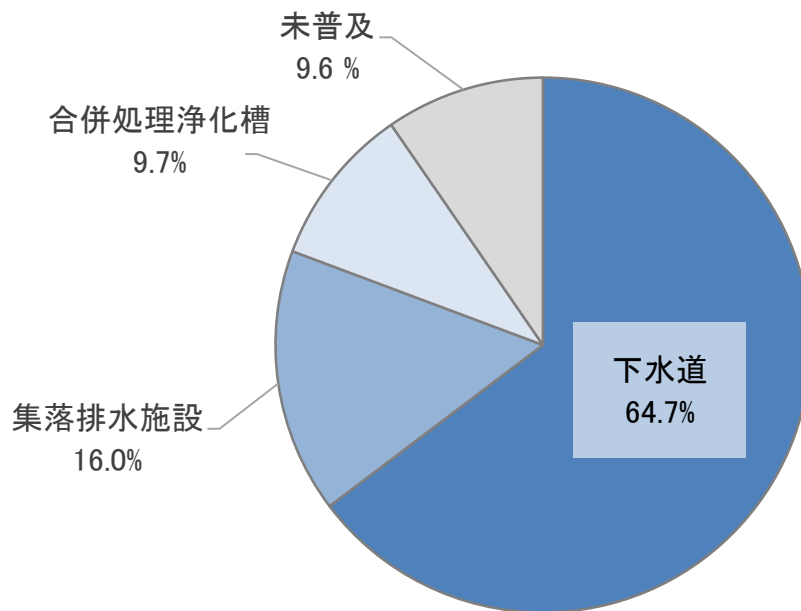


9 電気・ガス・水道・下水道

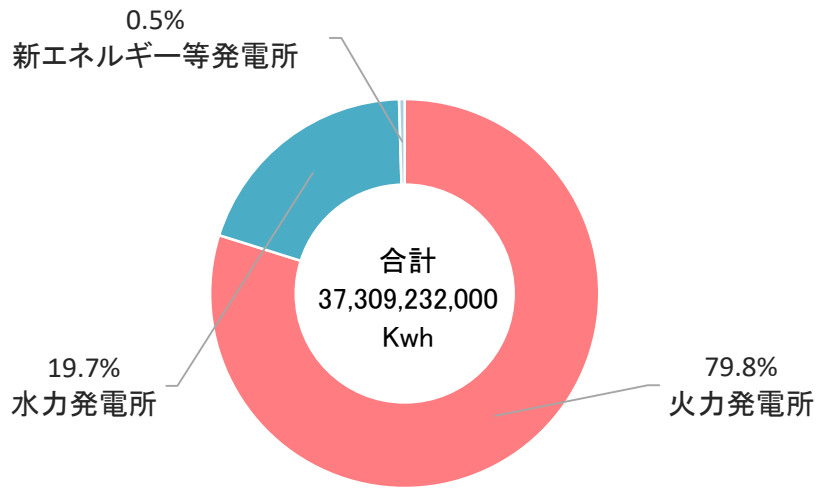
污水处理人口普及率



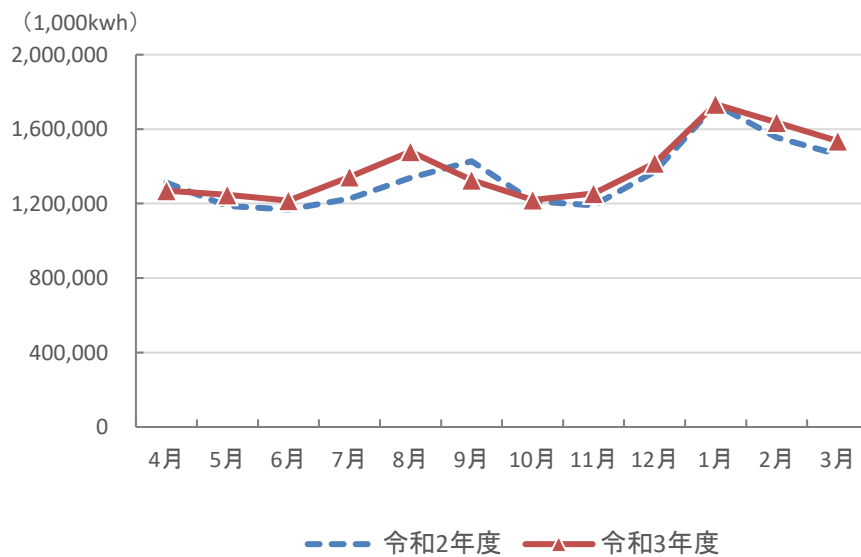
(注) 令和3年度末現在

※資料 生活排水対策課

令和3年度 新潟県の発電実績



新潟県の月別電力需要量



※資料 資源エネルギー庁「電力調査統計表」

1 新潟県の発電実績

(単位：1,000kWh)

年度	区分	水力 発電所	火力 発電所	原子力 発電所	新エネルギー等発電所					合計	
					風力	太陽光	地熱	バイオマス	廃棄物		計
平成30年度		6,659,228	38,223,881	-	29,051	116,096	-	[260,679]	-	145,147	45,028,256
令和元年度		6,896,573	35,998,137	-	30,294	147,431	-	[260,411]	-	177,725	43,072,435
令和2年度		7,070,105	34,847,047	-	31,561	140,389	-	[234,483]	-	171,950	42,089,102
令和3年度		7,346,040	29,790,650	-	16,486	156,057	-	[229,473]	-	172,543	37,309,232
	4月	847,683	2,400,785	-	2,039	16,864	-	[21,714]	-	18,903	3,267,371
	5月	872,986	2,204,793	-	2,188	15,559	-	[7,786]	-	17,747	3,095,526
	6月	618,780	2,383,896	-	488	17,151	-	[25,027]	-	17,639	3,020,316
	7月	678,758	2,528,171	-	586	17,406	-	[25,206]	-	17,992	3,224,921
	8月	686,753	2,501,589	-	1,073	15,336	-	[23,581]	-	16,409	3,204,751
	9月	578,759	1,796,189	-	654	14,858	-	[23,008]	-	15,512	2,390,459
	10月	471,959	1,954,258	-	1,087	11,233	-	[25,509]	-	12,320	2,438,537
	11月	429,294	2,379,202	-	1,600	5,292	-	[20,077]	-	6,892	2,815,387
	12月	661,999	2,896,758	-	-	7,861	-	[19,399]	-	7,861	3,566,617
	1月	493,950	3,327,337	-	2,881	8,547	-	[7,961]	-	11,428	3,832,715
	2月	368,092	2,907,357	-	1,903	8,458	-	[14,083]	-	10,361	3,285,809
	3月	637,027	2,510,315	-	1,987	17,494	-	[16,122]	-	19,481	3,166,822

※資料 資源エネルギー庁「電力調査統計表」

- (注) ① 火力発電所で2種類以上の燃料を混焼している場合は主要な燃料欄に計上
 ② バイオマスまたは廃棄物の欄には、専ら又は主として使用する燃料がバイオマス又は廃棄物の場合には、火力発電所の欄に記載する電力量のうち、バイオマス及び廃棄物に係る電力量を〔 〕を付して再掲

2 新潟県の電力需要実績

年度	区分	特別高圧		高圧		低圧			合計		
		電力 需要量 (1,000kWh)	小売電気 事業者数	電力 需要量 (1,000kWh)	小売電気 事業者数	電力 需要量 (1,000kWh)	特定需要	自由料金	小売電気 事業者数	電力 需要量 (1,000kWh)	小売電気 事業者数
平成30年度		4,399,690	-	6,806,895	-	5,716,091	3,924,481	1,791,610	-	16,922,676	-
令和元年度		4,135,337	-	6,676,136	-	5,541,473	3,502,867	2,038,606	-	16,352,945	-
令和2年度		3,781,546	-	6,500,316	-	5,906,631	3,312,570	2,594,061	-	16,188,493	-
令和3年度		4,155,678	-	6,667,725	-	5,857,320	2,879,340	2,977,980	-	16,680,723	-
	4月	297,900	16	505,066	90	465,802	241,170	224,632	119	1,268,768	152
	5月	338,776	16	485,794	91	422,332	223,613	198,719	121	1,246,902	152
	6月	345,998	18	534,182	91	335,772	182,593	153,179	119	1,215,952	152
	7月	362,809	16	603,154	90	377,975	207,792	170,183	117	1,343,938	149
	8月	364,247	16	621,758	90	494,157	276,984	217,173	124	1,480,162	154
	9月	347,445	18	559,644	90	419,557	227,205	192,352	122	1,326,646	154
	10月	335,145	17	528,369	90	356,398	186,161	170,237	125	1,219,913	157
	11月	338,999	17	512,054	91	403,111	198,676	204,435	128	1,254,164	158
	12月	344,901	17	563,007	91	509,958	237,113	272,845	132	1,417,865	164
	1月	379,699	18	600,770	90	753,672	329,817	423,855	135	1,734,141	163
	2月	351,644	18	592,870	90	691,700	297,818	393,882	137	1,636,215	166
	3月	348,115	17	561,058	90	626,884	270,398	356,486	135	1,536,057	165

※資料 資源エネルギー庁「電力調査統計表」

- (注) ① 「小売電気事業者数」は「当該月に需要実績のある小売電気事業者数」のこと
 ② 「小売電気事業者数」には、0.5MWh未満の場合はカウントしていない
 ③ 小売電気事業者には特定送配電事業者も含まれている

3 都市ガスの状況

(1) 供給区域及び購入量

年度 \ 区分	供給区域			供給所内 ガスホルダー 合計貯蔵容量 (m ³)	購入量 (m ³)
	区域内戸数a (戸)	供給戸数b (戸)	普及率 b/a (%)		
平成29年度	56,156	46,541	82.9	215,000	62,808,548
平成30年度	56,469	46,597	82.5	215,000	61,170,668
令和元年度	56,978	46,721	82.0	215,000	60,476,131
令和2年度	57,704	46,770	81.1	215,000	62,089,339
令和3年度	58,003	46,676	80.5	215,000	62,075,791

※資料 ガス水道局経営企画課

(2) 送油量

(単位：m³)

年度 \ 区分	計	自家使用 料	販売					勘定外 ガス
			小計	家庭用	商業用	工業用	その他	
平成29年度	62,832,801	35,137	62,761,029	19,668,956	6,438,658	27,055,905	9,597,510	36,635
平成30年度	61,175,908	35,341	61,116,046	18,354,938	6,353,926	27,117,583	9,289,599	24,521
令和元年度	60,469,577	33,270	60,387,731	17,909,175	6,079,755	27,222,385	9,176,416	48,576
令和2年度	62,085,965	37,373	62,005,206	18,557,060	5,378,842	28,138,161	9,931,143	43,386
令和3年度	62,074,138	34,357	61,981,392	18,177,453	5,445,718	28,524,932	9,833,289	58,389

※資料 ガス水道局経営企画課

(3) 1日平均販売量等

(単位：m³)

年度 \ 区分	1日当たり			1戸当たり	
	最大送出量	平均送出量	平均販売量	1ヶ月販売量	1日平均販売量
平成29年度	300,746	172,145	171,948	112.3	3.7
平成30年度	292,343	167,605	167,441	108.9	3.6
令和元年度	288,441	165,217	164,994	107.6	3.6
令和2年度	310,648	170,099	169,877	110.5	3.7
令和3年度	299,684	170,066	169,812	110.3	3.7

※資料 ガス水道局経営企画課

(注) 送油量は温圧補正後の数値

4 上水道の状況

年度 \ 区分	配水管延長	給水戸数	給水人口	1日当たり 平均供給量	年間配水量	年間供給量
	(m)	(戸)	(人)	(m ³)	(m ³)	(m ³)
平成29年度	1,910,082	84,935	194,096	62,211	24,682,088	22,706,881
平成30年度	1,909,081	85,173	192,040	61,743	24,253,747	22,536,311
令和元年度	1,904,247	85,790	190,033	60,269	23,407,866	22,058,531
令和2年度	1,908,394	86,010	188,378	60,323	23,458,589	22,017,846
令和3年度	1,905,798	86,475	185,889	60,212	23,363,780	21,977,554

(注) 上水道は、平成29年4月に簡易水道に統合した

※資料 ガス水道局経営企画課

5 下水道の状況

年度 \ 区分	行政人口	供用人口	人口普及率	接続人口	接続率
	(人)	(人)	(%)	(人)	(%)
平成29年度	194,132	116,354	59.9	110,361	94.8
平成30年度	192,068	117,008	60.9	111,313	95.1
令和元年度	190,042	118,068	62.1	112,798	95.5
令和2年度	188,382	119,683	63.5	113,913	95.2
令和3年度	185,892	120,193	64.7	114,592	95.3

※資料 生活排水対策課

(注) ①行政人口：各年度末の住民基本台帳人口

②人口普及率：供用人口÷行政人口

③接続率：接続人口÷供用人口

6 集落排水の状況

年度 \ 区分	行政人口 (人)	供用人口 (人)	人口普及率 (%)	接続人口 (人)	接続率 (%)
平成29年度	194,132	32,840	16.9	30,425	92.6
平成30年度	192,068	31,954	16.6	29,891	93.5
令和元年度	190,042	31,424	16.5	29,464	93.8
令和2年度	188,382	30,790	16.3	29,086	94.5
令和3年度	185,892	29,806	16.0	28,163	94.5

※資料 生活排水対策課

- (注) ①行政人口：各年度末の住民基本台帳人口
 ②人口普及率：供用人口÷行政人口
 ③接続率：接続人口÷供用人口

7 合併処理浄化槽の状況

年度 \ 区分	行政人口 (人)	使用人口 (人)	人口普及率 (%)
平成29年度	194,132	18,965	9.8
平成30年度	192,068	18,886	9.8
令和元年度	190,042	18,783	9.9
令和2年度	188,382	18,511	9.8
令和3年度	185,892	18,124	9.7

※資料 生活排水対策課

- (注) ①行政人口：各年度末の住民基本台帳人口
 ②人口普及率：使用人口÷行政人口