



水は貴重な資源です。滴が集まり流れをつくり、森を育み海を豊かにします。水は名立区のキーワードであり、まちづくりに向けた一人ひとりの力の結集を重ね合わせ、表題を「しずく」としました。

市のホームページではカラーでご覧いただけます。

## 令和5年度 名立区総合事務所 新体制のお知らせ

令和5年度は次の体制で業務を行います。よろしくお願いいたします。

### ＜各グループの主な業務内容＞

#### 総務・地域振興グループ

- ・ 消防防災に関すること
- ・ 防犯、交通安全に関すること
- ・ 町内会に関すること
- ・ 地域独自の予算事業、地域団体と市との連携調整、集落支援に関すること
- ・ 市道の維持管理や除雪、農林水産業、商工観光に関すること
- ・ 再生可能エネルギーの普及に関すること
- ・ 農業委員会、選挙管理委員会に関すること

#### 教育・文化グループ

- ・ 生涯学習や社会教育の推進に関すること
- ・ 学校施設や体育施設等の管理運営に関すること
- ・ 社会体育振興に関すること
- ・ 地区公民館事業に関すること

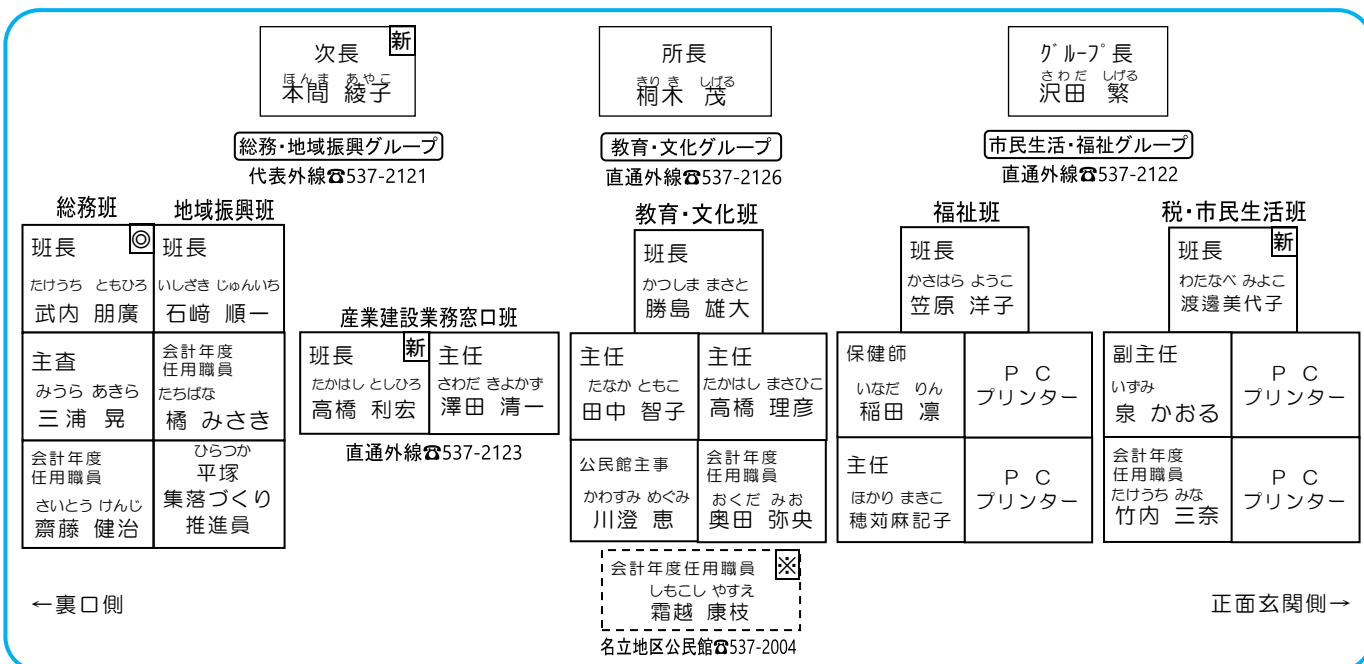
#### 市民生活・福祉グループ

- ・ 戸籍、住民基本台帳、印鑑登録に関すること
- ・ 市民税、固定資産税、納税に関すること
- ・ 環境保全、廃棄物、公害対策に関すること
- ・ 国民健康保険、後期高齢者医療制度、国民年金に関すること
- ・ 生活保護、介護保険、高齢者福祉に関すること
- ・ 障がい福祉に関すること
- ・ 民生委員・児童委員及び主任児童委員に関すること
- ・ 保育、子育て支援に関すること
- ・ 母子福祉に関すること
- ・ 健診、健康相談に関すること
- ・ マイナンバーカード申請、交付に関すること



### ＜職員配置図＞

■…新任職員    ◎…事務所内異動職員    ※…通常は公民館にて勤務



## 「地域独自の予算」事業について

市では、「地域独自の予算事業」を実施しています。この事業は、地域の課題解決や活力の向上に向けて地域の団体や地域協議会などが提案する取組を、地域と市が一緒になって実現していくための予算です。

取組を具体化したい団体や関心がある団体は、名立区総合事務所へお問い合わせください。

なお、制度の詳細は市ホームページや名立区総合事務所に設置されているチラシをご覧ください。

### ■対象事業

- (1)地域資源を活用した新たな収入源や雇用の創出等につながる事業
- (2)地域での暮らしやすさにつながる助け合い等の事業

### ■問合せ

総務・地域振興グループ ☎537-2121

## 市消防団名立方面隊 春季防火パレード

春の火災予防運動として、消防車や積載車などによる区内の防火パレードを行います。

### ■日 時

4月2日(日) 午前9時～

### ■経 路

- ①名立区総合事務所
- ②旧東飛山バス回転場(県道東飛山名立線往復)
- ③名立大町
- ④名立小泊(市道名立大町小泊線)
- ⑤名立区総合事務所



## 名立分遣所

### 山火事・たき火 火災防止運動

春は強風と乾燥により火災が発生しやすい季節です。

山火事の多くは不用意な火の取り扱いによって発生しています。特に昼間は火が見えにくく、消したと思っても火種が残っており、再燃する恐れがあります。

火気の使用はその場を離れず、使用後は完全な消火を確認してください。また、歩きタバコや吸殻のポイ捨ては絶対にしないでください。

【運動期間】4月1日(土)～30日(日)

## 令和5年度 し尿くみ取り収集日をお知らせします

4月	5月	6月	7月	8月	9月
21日 (金)	19日 (金)	16日 (金)	21日 (金)	18日 (金)	15日 (金)
10月	11月	12月	1月	2月	3月
20日 (金)	17日 (金)	15日 (金)	19日 (金)	16日 (金)	15日 (金)

■令和5年度のし尿くみ取り日は、毎月第3金曜日です。くみ取りの依頼は、お早めに(一財)上越市環境衛生公社(☎543-4121)まで直接お申し込みください。

■くみ取り手数料は、くみ取りが終了した月の翌月末に、指定された口座から引き落としとなります。

### ■問合せ

市民生活・福祉グループ ☎537-2122

## 春の火災予防運動 4月1日(土)～4月7日(金)

火の用心

### 防火標語

『お出かけは マスク戸締り 火の用心』

暖くなるこれからの時期、例年火災が多く発生します。

下記のこと注意して、火災発生を防ぎましょう。



- コンセントにほこりがたまっていないか確認しましょう。
- 電源コードが家具などの下敷きになっていないか確認しましょう。
- コンロの周辺に布や油汚れなど、燃えやすいものがないか確認しましょう。
- たばこの吸い殻を灰皿にためないようにし、火が完全に消えたか確認しましょう。
- 家屋周辺に燃えやすいものを放置していないか確認しましょう。
- 消火器は準備してありますか？万が一に備えましょう。
- 住宅用火災警報器の電池は切れていませんか？定期的に動作確認をしましょう。

「火の用心」をお願いします。

# まなびい名立

市のホームページでは、しずくをカラーで掲載しています。また、名立区フォトニュースも随時更新していますので、ぜひご覧ください。  
<https://www.city.joetsu.niigata.jp/soshiki/nadachi-ku>

名立区 しずく

検索

開催しました！

## 第9回名立・平和を願う日



■3月12日(日) 午後3時30分～5時30分

名立区で起きた様々な事件や事故を風化させず、未永く語り継ぐとともに、命の尊さと平和を願う大切さについて広く発信するための記念事業を名立地区公民館で開催しました。

広島平和記念資料館の豆谷利宏(とうやとしひろ)副館長を講師にお招きし、原爆後の広島における平和の取組について講演いただき、改めて平和の大切さを再確認する大変貴重な機会となりました。(スタッフ合わせ80名の参加)

### ★一般書★

『川のほとりに立つ者は』

『おいしいごはんが食べられますように』

『100歳の幸せなひとり暮らし 穏やかな心と健康を保つ100のヒント』

『余命10年』、『カラフル』、『光のところにいてね』

### 新刊のご紹介

2か月ごとに入る新刊をご紹介します。

名立地区公民館図書室 537-2004

### ★児童書★

『ドラえものの小学校の勉強おもしろ攻略 頭を楽しくきたえる! 推理クイズ』

『ふしぎ駄菓子屋 銭天堂 18』

『ピヨピヨ おばあちゃんのうち』

『アニメコミックおしりたんてい 11 プブック けっせい!なんでもかいけつクラブ』

『いちごパフェエレベーター』

『ノラネコぐんだんラーメンやさん』

『ピヨピヨ はじめてのキャンプ』

『しましまぐるぐる』



「こんな本が読みたい!」というリクエストがあれば、お気軽に公民館へご連絡ください☆お待ちしております!



### カメラスケッチ

■2月25日(土)

灯の回廊「不動ミニキャンドルロード」が開催され、地域住民やボランティアの方が、夜の点灯に向けた準備を行いました。

約430人が来場し、雪上や浴道に広がる幻想的なキャンドルの灯を楽しみました。



# 生活カレンダー 4月

新型コロナウイルス感染症の影響等により、  
延期・中止する可能性があります。

日	曜日	内容	日	曜日	内容
1	土	●春の火災予防運動 ～7日	14	金	
2	日	●総合事務所窓口開設 [午前8時30分～午後5時15分] ●消防団の春季防火パレード [名立区一円 午前9時～]	15	土	●シーサイドパーク名立オープン ※詳細は下段のお知らせをご覧ください
3	月	●すこやかサロン [3日・6日・10日・13日・17日・20日・24日・27日] [名立地区公民館 午前9時30分～11時30分] ●健診(検診)インターネット予約受付開始日 [午前8時30分～] ●無印良品移動販売 [名立区地区公民館ほか]	16	日	●健診(検診)電話・窓口予約受付開始日 [午前8時30分～午後5時15分]
4	火	●はつらつ健康教室 [4日・11日・18日・25日] [名立地区公民館 午前9時30分～11時] ●入園式 [名立たちばな保育園] [受付:午前9時30分～9時45分、開式:10時～]	17	月	
5	水		18	火	
6	木	●狂犬病予防注射 [区内]	19	水	●ほんわかカフェ [名立地区公民館 午前9時30分～11時30分] ●ひろば読み聞かせ [たちばな子育てひろば 午前]
7	金	●入学式 [名立中学校] ●始業式 [宝田小学校・名立中学校]	20	木	
8	土	●お花見子ども会 [名立児童館 午後1時30分～]	21	金	●し尿くみ取り収集日 ※申込みは上越市環境衛生公社(☎543-4121)へ
9	日	●新潟県議会議員一般選挙 [第1～5投票所 午前7時～午後7時] ●うまいもん市[ろばた館 午前11時～午後1時]	22	土	●映画会 [名立児童館 午後1時30分～] ●名立の子どもを守り育む会 総会 [名立地区公民館 午後3時～]
10	月	●入学式 [宝田小学校]	23	日	
11	火		24	月	
12	水		25	火	
13	木	●ひろば離乳食・栄養相談、身体計測 [たちばな子育てひろば 午前] ●行政相談会 [名立区総合事務所 午前10時～正午]	26	水	●名立区生活環境協議会総会 名立区町内会長会議 名立区町内会長協議会総会 [名立地区公民館 午後1時～5時] ●ひろばお楽しみ会 [たちばな子育てひろば 午前]
			27	木	
			28	金	
			29	土	🇯🇵 昭和の日
			30	日	
			5/1	月	●固定資産税第1期納期限
			2	火	

## シーサイドパーク名立オープン!

### ■開園期間

4月15日～10月29日の土・日曜日、祝日  
※夏休み期間(7月28日～8月20日)は、  
金・土・日曜日、祝日、お盆期間(8月15日)  
に開園します。

### ■開園時間

午前9時30分～正午、午後1時～午後5時

### ■問合せ

観光振興課 施設係 ☎520-5744  
総務・地域振興グループ ☎537-2123

## ろばた館 通信

ろばた館  
☎538-2635

## 名立のうまいもん市

4月9日(日) 午前11時～午後1時

### ■販売品

そば、うぐいすもち、こんにゃく、五目おこわ

### ■販売員

深雪加工グループ、操美会、八友会  
※販売品は変更になる場合があります。

### 【4月の休館日】

毎週月曜日(3日・10日・17日・24日)

