

基本目標

5つの基本目標

将来都市像の実現を目指して、5つのまちの姿を基本目標として定め、次のとおりまちづくりを進めます。

基本目標

1

支え合い、生き生きと暮らせるまち

地域社会における支え合いや助け合いによって、暮らしの安心感を高めるとともに、年齢や障害等の有無にかかわらず、誰一人社会から孤立することなく、住み慣れた地域で心身ともに健康で、自分らしく生きがいを持って暮らすことができるまちを目指します。

- 1 ころと体の健康の増進
- 2 地域医療体制の充実
- 3 高齢者福祉の推進

- 4 障害者福祉の推進
- 5 複合的な課題を抱える世帯への支援

基本目標

2

安心安全、快適で開かれたまち

市民の暮らしを支える都市基盤や良好な生活環境の持続性を高め、災害に強い安心安全で強靱なまちづくりに取り組むほか、地域の豊かな都市空間や自然環境を保ち、その質を高めるとともに、全国へと開かれた交通ネットワークをいかし、誰もが快適に暮らし続けられるまちを目指します。

- 1 災害への対応力の強化
- 2 災害に強い都市構造の構築
- 3 地域防災力の維持・向上
- 4 消防体制の整備
- 5 防犯・交通安全対策の推進
- 6 快適な生活環境の保全

- 7 都市空間の整備・充実
- 8 土地利用政策の推進
- 9 交通ネットワークの確立
- 10 自然環境の保全
- 11 地球環境への負荷が少ない社会の形成

基本目標

3

誰もが活躍できるまち

お互いの価値観や考えの違いを認め合い、一人一人が持つ力が発揮される環境をつくるとともに、地域のコミュニティ活動の充実や、様々な主体による協働に加え、共創の取組を推進することによって、人々の関係性やつながりを育みながら、誰もが活躍できるまちを目指します。

- | | |
|----------------|-------------|
| ①人権・多様性の尊重 | ④コミュニティの充実 |
| ②男女共同参画の推進 | ⑤多様な市民活動の促進 |
| ③若者が活躍できる環境づくり | ⑥つながりの創出・拡大 |

基本目標

4

魅力と活力があふれるまち

地域に根付き、新たな価値を創り出す産業の活力を高めるとともに、誰もがやりがいを持って働くことができる環境を整えるほか、多様な地域資源を磨き上げ、その魅力の最大化を図りつつ、広く内外に伝える中で新たな交流が生まれていく、魅力と活力があふれるまちを目指します。

- | | |
|----------------|----------------|
| ①地域に根付く産業の活性化 | ⑥シティプロモーションの推進 |
| ②企業立地・物流拠点化の推進 | ⑦農業の振興 |
| ③新産業・ビジネス機会の創出 | ⑧林業・水産業の振興 |
| ④雇用機会の拡大と就労支援 | ⑨農林水産業の価値と魅力向上 |
| ⑤観光振興の強化 | |

基本目標

5

次代を担うひとを育むまち

安心して子どもを産み育て、子どもたちが健やかに育つ教育・社会の環境の整備や充実に取り組むほか、全ての世代が学び、活動し、挑戦することができる環境を整え、まちの未来を支えるあらゆるひとを育むまちを目指します。

- | | |
|--------------------|-----------|
| ①切れ目のない子育て支援 | ⑤多様な学びの推進 |
| ②子育て環境の充実 | ⑥スポーツの振興 |
| ③主体的な学びを支える学校教育の充実 | ⑦文化活動の振興 |
| ④教育環境の充実 | |

支え合い、生き生きと暮らせるまち

1 こころと体の健康の増進

取組内容

- 健康づくり活動の推進
- こころの健康サポートの推進
- 公衆衛生環境の向上

主な成果指標

肥満傾向にある児童（小学校5年生）の割合

13.4% ▶ 12.0%以下
(R4) (R12)



2 地域医療体制の充実

取組内容

- 上越地域医療センター病院の機能拡充
- 地域医療ネットワークの充実

主な成果指標

人口10万人当たりの看護職員数（常勤換算）

1,385.6人 ▶ 1,385.6人
(R2) (R12)



3 高齢者福祉の推進

取組内容

- 介護予防の推進
- 生きがいの推進・出番の創出
- 最適な高齢者福祉サービスの提供

主な成果指標

65歳以上の要介護認定率（調整済）

20.8% ▶ 20.6%以下
(H29-R1 平均) (R12)



4 障害者福祉の推進

取組内容

- 障害福祉サービスの充実
- 社会参画の促進

主な成果指標

福祉事業所就労における平均月額工賃

15,750円 (R3) ▶ 19,874円 (R12)



5 複合的な課題を抱える世帯への支援

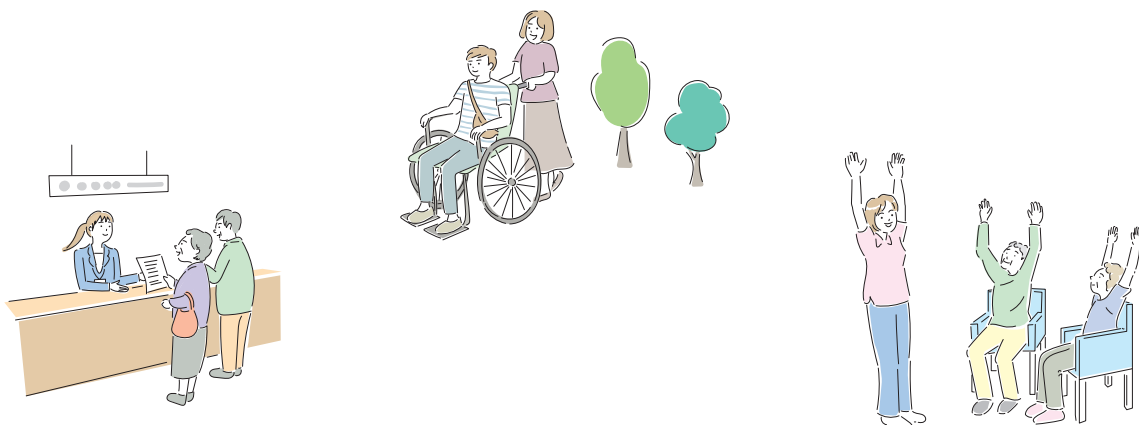
取組内容

- 相談支援体制の強化
- 自立へ向けた支援の充実

主な成果指標

複合的な課題を抱える世帯への支援に不満を感じていない割合

78.9% (R4) ▶ 83.0% (R12)



安心安全、快適で開かれたまち

1 災害への対応力の強化

取組内容

- 危機管理能力の向上
- 自然災害への対応力の強化
- 原子力災害への対応力の強化

主な成果指標

3年以内に要支援者に関する訓練を実施した自主防災組織数

17 組織 (R3) ▶ 177 組織 (R12)



2 災害に強い都市構造の構築

取組内容

- 地震に強い都市構造の構築
- 治山治水対策の推進
- 災害に強い住環境の構築

主な成果指標

水道基幹管路耐震適合率

38.4% (R3) ▶ 44.3% (R12)



3 地域防災力の維持・向上

取組内容

- 防災意識の向上
- 自主防災活動の推進

主な成果指標

市が実施する防災士養成講座での資格取得者数 (延べ人数)

844 人 (R3) ▶ 1,294 人 (R12)



4 消防体制の整備

取組内容

- 常備消防体制の整備
- 消防団活動の推進

主な成果指標

出火率 (人口1万人当たりの火災件数)

2.85 件 (R3) ▶ 2.49 件以下 (R12)



5 防犯・交通安全対策の推進

取組内容

- 多様化・巧妙化する犯罪への対応
- 地域防犯力の向上
- 防犯・交通安全意識の向上

主な成果指標

交通事故発生件数

202 件 (R3) ▶ 141 件以下 (R12)



6 快適な生活環境の保全

取組内容

- ごみの適正処理の推進
- 公害対策の推進
- 生活排水処理対策の推進

主な成果指標

汚水衛生処理率 88.0% (R3) ▶ 93.7% (R12)



7 都市空間の整備・充実

取組内容

- 施設の長寿命化の推進
- 効率・効果的なインフラ整備
- 良好な景観・安らぎある都市空間の創出

主な成果指標

市道橋の点検結果に基づく修繕工事の完了数（累計）

121 橋 (R3) ▶ 376 橋 (R12)



8 土地利用政策の推進

取組内容

- 適正な規制と誘導の推進
- 持続可能な都市構造の構築

主な成果指標

空き家情報バンクの成約件数（累計）

54 件 (R3) ▶ 162 件 (R12)



9 交通ネットワークの確立

取組内容

- 利用しやすい地域交通の確保
- 広域交通網との連結強化
- 冬期間の交通網の確保

主な成果指標

バスや鉄道などの公共交通の便がよいと感じる市民の割合

26.6% (R4) ▶ 31.0% (R12)



10 自然環境の保全

取組内容

- 生物多様性の保全
- 環境に配慮した事業活動の推進

主な成果指標

自然環境保全地域の指定数（累計）

7 か所 (R3) ▶ 11 か所 (R12)



11 地球環境への負荷が少ない社会の形成

取組内容

- ごみの減量とリサイクルの推進
- 省エネルギー化の推進
- 再生可能エネルギーの普及
- 環境学習と保全活動の推進

主な成果指標

市域における温室効果ガスの年間排出量

1,801 千 t-CO₂ (H30) ▶ 1,020 千 t-CO₂ 以下 (R12)

