

水泳

# 上越水泳協会地域クラブ

チームの  
目標

中学大会で自己ベスト更新

チームの  
特徴

大会に参加し泳力向上を目指す

## ◆基本情報

|      |                    |        |             |
|------|--------------------|--------|-------------|
| 活動日  | 土曜日                | 平均参加者数 | 30人         |
| 活動場所 | 上越市立<br>オールシーズンプール | 参加可能条件 | 上越市内の中学生が対象 |
| 月会費  | 1,200円             | 保険     | なし          |
| 指導者数 | 3人                 | WEB    | なし          |

チーム代表者コメント

一緒に頑張りましょう!!



※写真はイメージです。



水泳

# 上越ASC



チームの  
目標

気持ちよくあいさつし何事にも一生懸命に

チームの  
特徴

水泳を通し自主性・協調性を育成する

## ◆基本情報

|      |                    |        |                          |
|------|--------------------|--------|--------------------------|
| 活動日  | 火～日曜日              | 平均参加者数 | 20人                      |
| 活動場所 | 上越市立<br>オールシーズンプール | 参加可能条件 | 上越市内の中学生が対象              |
| 月会費  | 5,500円             | 保険     | 日本水泳連盟団体総合保険<br>(800円/年) |
| 指導者数 | 4人                 | WEB    | なし                       |

※写真はイメージです。

チーム代表者コメント

みんなで頑張りよう!!



水泳

# 上越正和 スイミングスクール



チームの  
目標

自己ベストの更新

チームの  
特徴

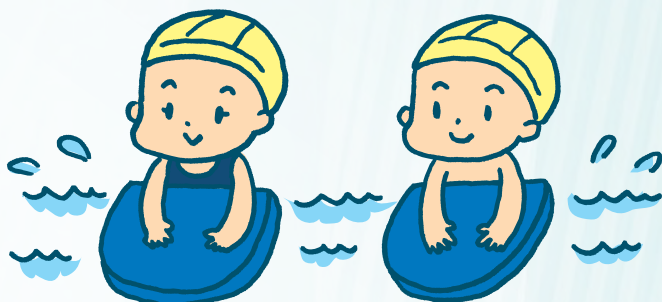
基本練習と反復練習

## ◆ 基本情報

|      |                   |        |  |
|------|-------------------|--------|--|
| 活動日  | 月・水・木・金・土・日曜日     | 平均参加者数 | 16人  |
| 活動場所 | 上越正和<br>スイミングスクール | 参加可能条件 | 上越市内の中学生が対象  |
| 月会費  | 11,000円           | 保険     | なし   |
| 指導者数 | 2人                | WEB    | <a href="https://j-seiwa.com">https://j-seiwa.com</a><br>詳しくは<br>ここからチェック▶  |

チーム代表者コメント

楽しく頑張りましょう!!



※写真はイメージです。

