

made in
JOETSU

メイド・イン上越
工業製品

made in
JOETSU





ユニ・ソイル

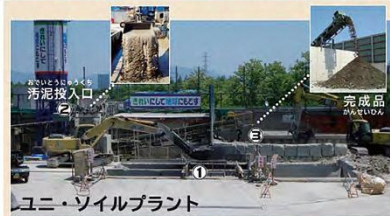
きれいにして地球にもどす

建設廃棄物を高質土“ユニ・ソイル”へ生まれ変わらせます

建設工事などから排出される無機性汚泥に、セメント系固化剤と高分子吸収剤を主成分とする特殊固化剤を添加し、自社独自の汚泥処理方法により「泥状」の汚泥を「粒状」に改質した高質土です。様々な用途に活用できる強度があり、雨などの外的要因により再び泥に戻らないという特徴があり、環境に負荷がなく安全な汚泥リサイクル資材です。

主に、国・県・市の公共工事で盛土材（路体・路床）、築堤材、防草材などに使用されており、その力学的性能は高く、今後の循環型社会の構築、汚泥リサイクル率向上および天然資材の枯渇防止の一助と期待されています。

建設汚泥を再生し、ユニ・ソイルとして販売しています。



防草対策

都市計画道路
黒井藤野新田線
(上越市役所)



路床盛土

一般国道8号
(国土交通省)





アリサワ・リフレクションスノーポール「レルヒ」

雪国・上越生まれのFRP製リフレクションスノーポール

除雪作業と住宅や施設出入口の目印、雪道の交通事故を防止する道路標識柱として、特に夜間、悪天候時に活躍するスノーポールです。ガラス繊維を樹脂に含浸させ成形するFRP（繊維強化プラスチック）製品をベースとして使用し製造しています。国内でも数少ない連続引抜き成形技術により安定した形状・寸法の製品を連続で生産でき、ポールの長さを自由自在に設定することが可能です。「軽量」「錆びない」「高耐久」であるFRP製品の特長を活かし、設置・撤去作業の負荷を軽減し、長期使用が可能となり、コストの削減に貢献します。





水中スピーカー

水中スピーカー日本シェアNo.1！

アーティストックススイミングを始め、映画「海猿」・「ウォーターボーイズ」等あらゆる分野へ幅広くご使用いただいています。この防水音響技術により、次世代の海洋、環境、科学技術の確立に様々な期待が寄せられています。



防水マイク

雨の中や悪環境でも使用可能な全天候マイク。動物の鳴き声やTV・ラジオのインタビュー等あらゆる用途に対応し明瞭で高音質な集音が可能な業界唯一の全天候型マイクです。新江ノ島水族館を始めイルカ・アシカショーで日々活躍しています。

多目的画像探査機

「サーチライフ」

倒壊した家屋などの瓦礫内を搜索するための画像探査装置。

伸縮ポールの先端にイメージセンサーとマイク・スピーカーを搭載し、映像と音で救出活動を行います。

ポールは防水設計されており、水中搜索も可能です。





株式会社エッジシステムズ

〒943-0185 新潟県上越市大字長面136番地
TEL. 025-523-3400
URL. <https://edgesystems.co.jp/>



スキー、スノーボード用エッジ

国内唯一のエッジメーカー

スキー、スノーボード用エッジの国内シェア100%

上越市は日本スキー発祥の地として知られており、スキー用エッジは、地域の特徴を活かした製品です。当社の製品は一般ユーザー用に限らず、ワールドカップ等の競技用でも高い評価を得ており、当社の製品が使われたスキー板をはいた日本人選手がオリンピック等の国際大会でも活躍しています。

スキー・スノーボードのエッジは、直線ではなく曲線の形状となっています。特に先端部分のカーブは複雑で、最終的には手作業による調整が必要となる場合があります。当社の従業員は全員が職人であり、金型の強度や形状を見極めて曲げる技術は当社の製品を製造する上での強みとなっています。



もみすりき
粗摺機



MR305J - N
(小規模生産者向け)



MR405J - N
(中規模生産者向け)



MR505J - N
(大規模生産者向け)

新しい脱ぶ方式の粗すり機として登場し20年。仕上がり玄米の品質向上と作業性の向上に更なる進化を遂げ、最新のMR-J型ジェット式粗すり機が誕生しました。多くの最新技術をまとい、小規模生産者様から大規模生産者様までご利用頂ける商品ラインナップ。熱意ある生産者様にお応えします。



ぞせんき
粗選機 BGA600 - N

粗すり機へ粗を投入する前に木片・切ワラ・稲こうじ・石などの異物を除去し、高品質のお米に仕上げます。さらに、これら異物を除去することで、粗すり工程でのトラブルが減少し、作業能率アップにつながります。また、シンプルな構造で、信頼性に優れており、メンテナンスも容易に行えます。



袋状金網根固め工 根固めマット

ひし形金網を使用した河川生態系保全に有効な袋状根固め工です。吊り施工が可能にしたことにより多彩な用途に利用でき、多自然型川づくりに貢献します。



鋼製組立網 ガードン

旧来より治山、治水において施工されてきた「ふとんかご」「じゃかご」から、強度、耐久性において一線を画した環境保全資材です。金網線径としては世界最大径のφ8mmを使用しており、用途に応じた自由設計が可能です。地すべり災害をはじめとした全国各地の災害復旧の現場で採用されています。

修景デザインフトンカゴ ディアシリーズ

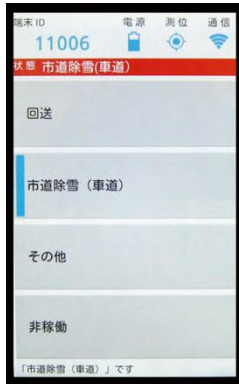
箱状に加工した高耐久性めっき仕様の金網に、石材などの自然素材を中詰できるエクステリア製品です。金網には植物がからみつくことで、自然な風景を演出します。外構、ベンチ、土留壁のほか、壁面緑化や屋上緑化にも利用可能です。全国の公共施設や商業施設のほか、個人宅にも納品しています。



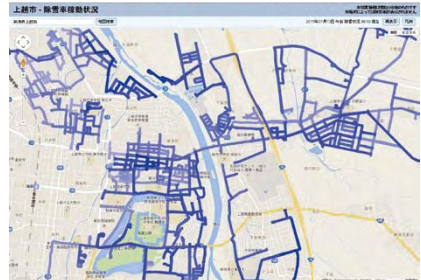


協同組合くびき野地理空間情報センター

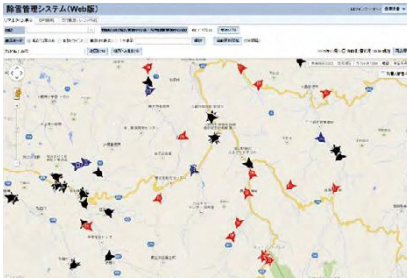
〒943-0151 新潟県上越市平成町109 オフィスタムラ202
TEL. 025-522-7733
URL. <http://www.j-gis.jp/coop/>



除雪車搭載GPS端末 (スマホ)



除雪進捗状況市民公開WEB画面



管理者画面 1 (除雪車作業状況)



管理者画面 2 (除雪進捗状況把握)

クラウド型 道路除雪管理システム「みちレコ」

GISによる除雪状況の正確な把握 事業の効率化

地元自治体と共に10年の歳月をかけ開発したもので豪雪地域自治体のノウハウがぎっしりと詰まった商品です。除雪車の携帯端末から送信される除雪車情報を基に管理者はリアルタイムな除雪進捗把握・費用自動精算をはじめとする除雪管理事務の大幅な効率化を実現。住民もインターネットを介して除雪状況を閲覧することで出勤・帰宅時の不安解消にも繋がります。また、双方向ライブカメラシステムを付加することで通年を通し災害時等の活用も可能です。



JS15シンク シリーズ



JS15S_2Fシンク

JS15M_3Fシンク



JS15L_3Fシンク

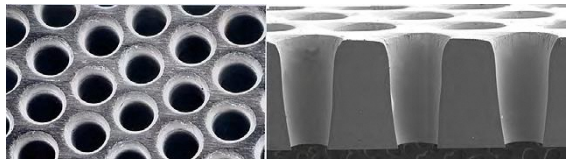
従来のプレス加工技術では、コーナーRの2.5倍までの深さが限界でしたが、当社の技術開発力により、プレスシンクでは最小のコーナーR15で、深さ195mmを実現。

3Fシンクは、コーナーR15シンクにフラットバーを付け、アクセサリを組み合わせて、シンクを立体的に使うことで、無駄のない効率的な作業を可能にしました。



大平洋特殊鑄造株式会社

〒942-0011 新潟県上越市港町2-25-1
TEL. 025-543-0913
URL. <https://psc-ebp.com>



EBPテクノフィルタ

食品業界で10,000個を超える納入実績と確かな技術力

EBPテクノフィルタは、ステンレス鋼板にEBP（電子ビーム穴あけ）加工で微細な穴を高密度に穴あけしたエレメントからなり、表面性状が平滑で、また穴断面がテーパ形状を呈しているため洗浄性が高く、サニタリーフィルタとして日本国内で採用が加速しています。主力商品であるラインストレーナは、例えば食品の製造工程の各段階で使用され、その目的は、原料又は前工程から流入する異物を除去し、工程内での品質低下を防止することと工程を構成する機器の保護、及び工程で発生した異物を次工程に流出させないことです。EBPテクノフィルタは、既存商品の問題点を解決する最新のストレーナとして提供され、その特長は、優れた耐久性と抜群の洗浄性で、長期間安心してご使用いただけます。



チタン製電着ドラム（電解銅箔製造設備）

メタルテクノで世界をもっと楽しく快適に

スマートフォン等情報通信機器のフレキシブル基板用の導電シートやリチウムイオン電池のカーボン負極用の集電材として使われる電解銅箔を製造するための設備です。ドラムの外周（電着部）は耐食性に優れたチタンシートを巻き付けており、シート端面の溶接部は高度な溶接技術により仕上げられています。国内をはじめ、アジアや欧米にも輸出し、業界トップシェアの維持と多くの販売実績を有しています。

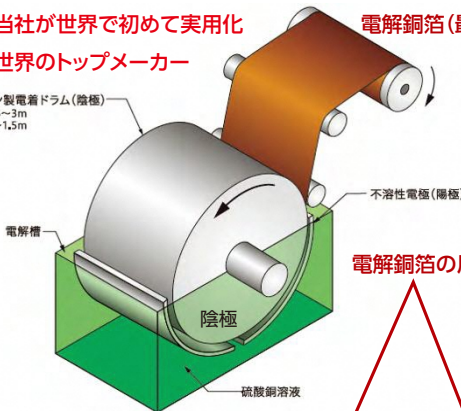


◆当社が世界で初めて実用化

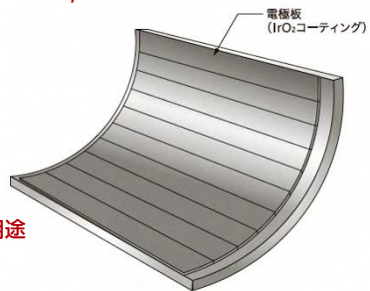
電解銅箔（最薄は10 μ m未満）

◆世界のトップメーカー

チタン製電着ドラム（陰極）
径:1.5~3m
幅:1~1.5m



[電解銅箔製造用装置概略図]



電解銅箔の用途

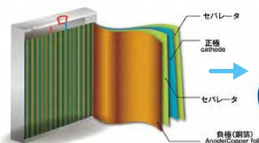
プリント基板用



スマートフォンやパソコン



リチウムイオン電池



電気自動車



世界的すさまじく発想。

日本化薬

日本化薬株式会社 上越工場

〒944-0101 新潟県上越市板倉区稲増字下川原192-6

TEL. 0255-78-4700

URL. <https://www.nipponkayaku.co.jp/business/mobility-imaging/polatechno/>



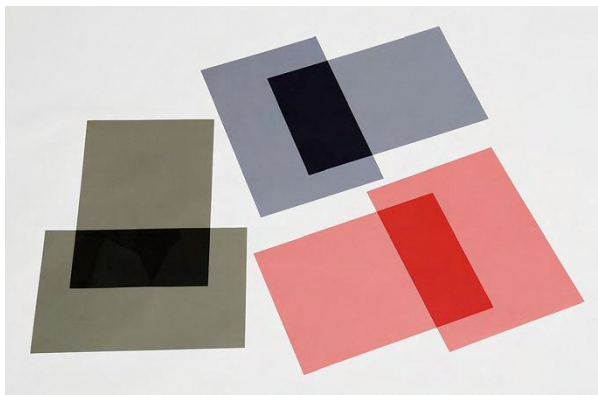
ポラリスト® / POLARIST® (染料系偏光フィルム)

技術で世界を驚かす

偏光フィルムは、主にポリビニルアルコールにヨウ素や染料を染色したのち延伸し、ある振動方向の光のみを通過させるという偏光性能を持たせた特殊フィルムです。私たちが手掛ける製品は、独自開発した染料・粘着剤により超高耐久、高品質を実現しており、耐熱性・耐光性に優れ、特に高温になりやすい車載用途や屋外用途に適しています。

また、製品自体には反射、汚れ、光漏れ抑制といった機能が求められ、有機ELディスプレイの一部の方式には偏光フィルムに位相差フィルムの貼り合わせ等の様々な加工が加えられます。

当社はこれからもお客様に最適な偏光フィルムを世界中に提供していきます。





NIPPON STEEL

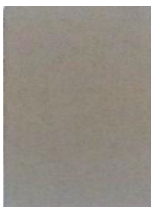
日本製鉄株式会社

日本製鉄株式会社 東日本製鉄所(直江津地区)

〒942-8510 新潟県上越市港町2丁目12番1号

TEL. 025-544-6611

URL. https://www.nipponsteel.com/works/east_nippon/naoetsu/about/index.html



TranTixxii (トランティクシー)

～DESIGNING TITANIUM～

優美性を発揮したチタン素材 TranTixxii (トランティクシー) を、
上越の地から世界へ！

チタンはステンレスや銅よりも耐食性に優れた建築材料として世に出っていますが、弊社は意匠材としての更なる展開を目指して様々な技術開発に取り組んできました。

その結果、軽量・高耐食性などのチタン本来の特性を維持しつつ経年変化に伴う変色が生じ難いチタン薄板の開発に成功し、その薄板をロット間の色調バラツキを抑えた多彩な表面仕上げで供給出来るに至りました。

TranTixxii (トランティクシー) は、軽量化による耐震性の向上、輸送負荷・施工負荷・経年劣化に伴うメンテナンス負荷の軽減が見込めると共に、近代建築から和風建築さらにモニュメントまで様々なご要望に応えられる多彩な表面仕上げを取りそろえています。



株式会社ホンダウォーク/PLOW

〒943-0173 新潟県上越市富岡256-2

TEL. 025-530-7025

URL. <https://plow-power.com/>



エンジン式薪割り機 MS1800J-GXS

新鋭MASAKARI 日本製縦横兼用エンジン式薪割り機 MS1800J-GXS

MASAKARI-鉞シリーズによる日本製新型縦横兼用エンジン式薪割り機 MS1800J-GXS は、自社で企画・設計・開発を行い、地元企業を中心にパーツの製造を進め、最終的に組立・調整を自社で行っている薪割り機です。新開発のシリンダーとコントロールバルブは、力強さと滑らかな操作感を提供、横でも縦でも破砕力18トンを発揮します。18トンを受け止める薪乗せ台は一部をモノコック構造にし強化を図っています。4輪となった MS1800J-GXS は安定感を増し移動性も向上、3輪とは異なり、歩み板二枚でクルマへの積み込みが行えます。その移動を手助けするマルチハンドルは縦・横の姿勢変化のときにも役に立ち、薪乗せ台下に搭載されたガスシリンダーと共に軽い操作を提供しています。また、機体横幅を750mmに抑え日本の家屋の扉サイズを通れるようにしました。搭載する高品質ホンダエンジンGX200はセルスタートを実現、これまでにない使い心地が向上した薪割り機です。





自転公転式真空攪拌脱泡ミキサー ハイ・ローターシリーズ

販売から11年目を迎え国内外から高精度な分散・脱泡を行う製造メーカーに納入している製品です。羽根を使わず遠心力を応用した攪拌原理で、高精細な分散と脱泡・短時間・コンタミレスが特徴で、主には電子・電気機器向け材料や化学・医療医薬・化粧品等幅広い業界で使用出来ます。競合他社製の装置と比較し「容器4個セット可能」「自転高速で高い分散能力」「世界最大クラス20ℓ容器モデル」という特徴があります。



HR200-04V (20ℓ容器モデル)



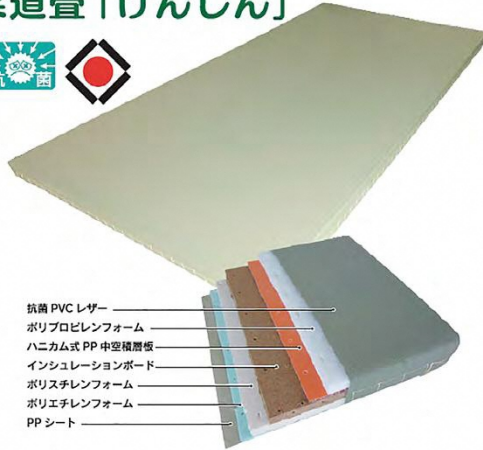
株式会社 山仙

株式会社山仙

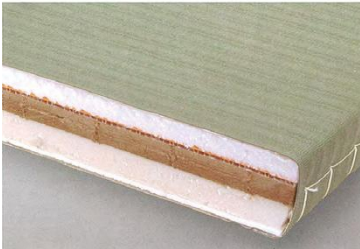
〒942-0147 新潟県上越市頸城区西福島662-9
TEL. 025-545-4280
URL. <https://www.yamasen.info/>



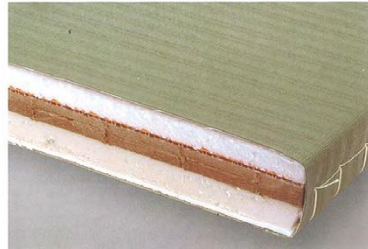
全日本柔道連盟認定 柔道畳「けんしん」



柔道畳「YAMA」／密着式



柔道畳「YAMA」／カバー式



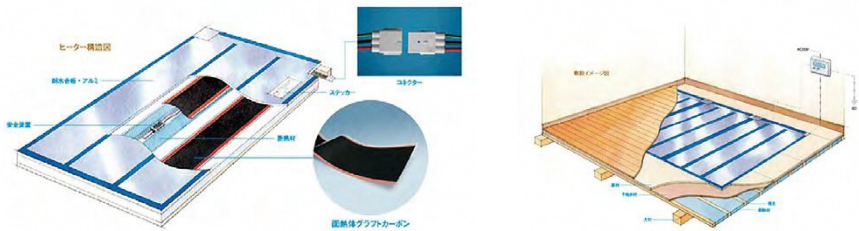
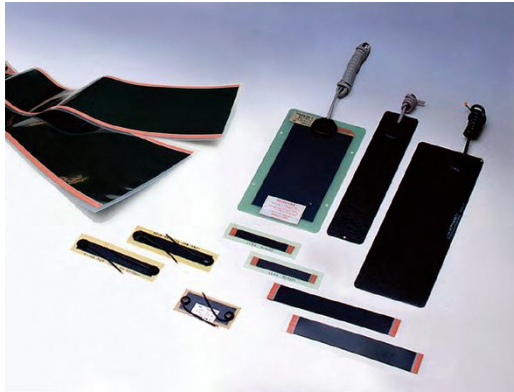
柔道畳 けんしん

新潟県内初の公益財団法人全日本柔道連盟認定畳として認定を受けた柔道畳です。特に畳の芯材にあたる材質と畳表に工夫を加え、部材を積層する事で耐久性が高くヘタりのない製品の開発に成功しました。公式戦には不可欠な柔道畳であり、従来商品と比較して見劣りしない同等な軽さ、安全性・耐久性・抗菌性でも優れています。また、自社一貫製造による畳製造工程により生産性の向上や保守メンテナンスも安心です。



菱有工業株式会社

〒944-0101 新潟県上越市板倉区稲増192-5
TEL. 0255-78-2891
URL. <https://www.ryoyu-k.co.jp>



使用例（床暖房）

グラフトカーボン[®]面熱体ヒーター

様々なニーズに対応する温度分布が均一な面状ヒーター

グラフトカーボン[®]面熱体ヒーターは、均一に分散されたカーボン塗料を塗布した発熱素子により、金属線や金属箔を用いた一般的なヒーターに比べて、「温度分布が均一」「発熱面積が極めて大きい」「断線しない」「設計の多様化が容易」という特徴があります。

これらの特徴を活かし事務用機器、住宅設備用機器、健康・医療用機器や産業用機器等あらゆる分野で幅広く利用されています。

形状は、シート状体からパイプ状のものまで様々なニーズに対応し、「薄い」「軽い」「柔軟性」「耐薬品性」他、用途や使用環境等顧客の要望に合わせた設計が可能です。



ウエノテックス株式会社

〒949-3298 新潟県上越市柿崎区柿崎 7396-10
TEL. 025-536-2266
URL. <https://www.uenotex.co.jp>



一軸破碎機 UCシリーズ

国内ナンバーワンの切れ味と能力

プラスチックや木くず等、さまざまな廃棄物の破碎処理用として全国各地でご利用頂いています。リサイクルの目的に合わせて破碎粒度調整が可能です。

特許取得の破碎システムを採用し、鋭い切れ味と高い処理能力を誇ります。



二軸破碎機 MGシリーズ

建築廃材・粗大ごみなどの
破碎難物処理

二軸破碎機は、大量処理・粗破碎を目的としており、特に建築廃材・粗大ごみなど破碎難物処理に向いています。

用途としては、減容化やリサイクルの前処理用として利用されます。災害ガレキの処理にも活用頂けます。

粉碎機 UFシリーズ

廃棄物のリサイクル用粉碎機

廃棄物のリサイクル用粉碎機として開発された粉碎機です。レアメタル回収用の粉碎やプラスチックのマテリアルリサイクル等に活用頂いております。φ3mm～20mm程度まで粉碎が可能です。



AI搭載自動選別機 URANOS

AIを搭載した自動選別機であり、最新センサー群、垂直多関節ロボットと平行リンクロボットの3ユニットで構成されています。センサー群から得られた情報をもとにグループ会社「RitaTechnology(株)」が開発したAIで材質や形状を判断。また、それぞれのロボットには、ウエノテックスが独自開発したハンド及びパッドを搭載しています。





クリーンクリーナーP

手動で水稻用育苗箱を洗浄する製品です。田植え機で植えた後すぐに圃場でも洗浄でき、また作業所に戻りまとめて洗うこともできます。

価格もお手頃で水田のあるところには必要な製品です。

今後は海外での展開も視野に入れていきます。

ラクチング

この製品は、小型のグレーチングを一人でも容易に側溝から持ち上げ移動することができる道具です。町内会の側溝掃除や工場の掃除にとっても便利です。



スノーブル

スノーブルは一般にはスノーダンプと呼ばれ、雪国の除雪作業を劇的に楽にした製品です。除雪地帯全域で重宝されています。最近は鉄製、アルミ製、ステンレス製など用途に応じて工夫された製品があります。

セルトレイ&水稲箱・兼用洗浄機 SERU-Z-PRO

この製品は、箱送りゴムロールとセルトレイ送りのブラシを同軸にしたことで、この1台で育苗箱とセルトレイの両方を洗浄することが可能です。

大手メーカーが製品化するほどの販売台数は期待できない、隙間商品と考えています。米、野菜の両方を栽培する大規模農家が増えてきている中で、それぞれの洗浄機を持つよりは兼用機が必要とされるはずで、これからの農業体系にマッチした合理的な製品と考えています。



親子式傾斜地草刈機 KHM400W

転倒や滑落による危険のある急傾斜の畦畔や側道、河川堤防等での草刈作業を、傾斜地に入らずに、安全にできる「傾斜地専用親子式草刈機」です。

移動用の親機に小型のエンジン式草刈り機を乗せたコンパクトな構造で、軽トラックやワゴン車で運搬できます。

草刈作業は、ウインチの巻き下げと巻き上げ操作により、ワイヤロープに繋がった子機を斜面に沿って上下させて行い、横方向にクローラー移動しながら斜面全体を刈り上げます。その際に、子機は刈刃を回転させながら斜面傾斜に沿って自重で下降するので、作業者は滑りやすい急斜面を昇り降りすることなく、斜面上部の親機の傍で操縦レバーを操作すればよく、安全に作業することができます。2022年グッドデザイン賞受賞。





新和メッキ工業株式会社

新和メッキ工業株式会社

〒943-0821 新潟県上越市大字土橋1631番地

TEL. 025-524-5426

URL. <https://shinwa-mekki.jp/>



定規&レターオープナー フィッシュ 「fish」

国産のチタンを材料に、7色のカラーに発色させた定規+レターオープナー

魚の形をした、チタン製の定規&レターオープナーです。チタンの陽極酸化処理を行い、7色からお気に入りの色を選べるようになっており、ペンケースやペン立てに入れて、仕事や日常に彩りを加えることができます。

素材のチタンは、軽くて丈夫で長く使えるサステナブルな素材です。日本製鉄(株)東日本製鉄所直江津地区にて製造されたチタンを、上越市内の(株)滝田で加工し、当社で陽極酸化して販売する、まさにオール上越の一品です。



差し色プレート カドル 「cuddle」

差し色プレートで生活を楽しむ、整える。7色から選べるチタン製差し色プレート。

国産チタンから作られたプレートで、生活の中のあらゆる場面で使用できます。「好きな色を選び、生活に差し色をプラスする」という生活の楽しみを提案する製品です。

帰宅したら鍵を置く。アクセサリや時計を置く。寝る前に眼鏡を置く。「差し色」のプレートだからこそ、自然とそこに目が行き、モノを置いて整えることが可能となります。また、「cuddle」は食器としても利用可能です。金属でありながらやわらかい色合いに仕上がっており、お料理もお皿もどちらも主役になるようなプレートとなっています。



チタントロフィー

ニイガタidsデザインコンペティション2022
審査員賞受賞製品

多様性の時代に合わせた様々な賞を、無限の色で。

「もっと多くの人にプライズを。賞の数だけ無限の色数。」

チタンの特性を活かした陽極酸化発色で、時代にマッチした多様な賞を美しいカラーリングで表現することが出来ます。グラデーションを含めればその色数はまさに無限大です。

モダンなインテリアに馴染む、シンプルな佇まいなうえに、製造工程では端材も加工も最小限で、省資源&省エネルギーでできている製品です。



チタン弁当箱「Wa」「Don」

いつものお昼をプレミアムなひとときに。

熟練の技術「ヘラ絞り」によって生み出される特別な一品。

回転させた一枚の円盤を、ヘラという工具で型に押し当てて形を作っていくヘラ絞り。チタン素材でその加工ができるのは全国でも数少ない熟練の職人だけ。完全な機械加工とは異なる柔らかな風合いが愛情のこもった手作りのお弁当箱にぴったりです。表面の酸化被膜の効果で、におい移りが少ないのも特徴です。



新潟県上越市は、ものづくりや食において高いクオリティがあります。

この地域ならではの風土と歴史のなかで、

人々の知識と技術が磨かれ、カタチとなっています。

上越市では「メイド・イン上越認証制度」を設けて、

この地で生まれた確かな特産品・工業製品であることを、

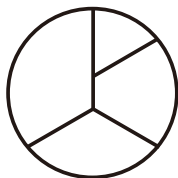
オリジナル性、信頼性、市場性、地域性の観点から

厳しく審査して認証しています。

上越市が自信をもって、全国に、

そして世界の多くの人たちに発信したい特産品・工業製品が

「メイド・イン上越」ブランドです。



made in
JOETSU

メイド・イン上越「認証品」

認証品は厳しい審査を経て選ばれた、優れた製品です。

[認証基準（工業製品）]

- ①新規性・オリジナル性（独自の発想や技術で生産された完成品、特許の保有などの新規性等）
- ②信頼性（品質管理体制、経営基盤の状況等）
- ③市場性（マーケットへの訴求力、競争優位性、販売価格の適正性）

公式ホームページ

<https://madeinjoetsu.jp/>



新潟県上越市産業部産業政策課

上越ものづくり振興センター

〒943-0821 新潟県上越市土橋2554番地 上越市市民プラザ2階
TEL:025-522-2666 FAX:025-522-2678 E-MAIL:monodukuri@city.joetsu.lg.jp