

通年観光に向けた取組

令和5年8月17日

市民と市長との対話集会 直江津エリア

目次

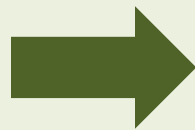
- 1 通年観光計画の策定に向けて
- 2 直江津エリアの観光資源

通年観光計画の策定に向けて

通年観光プロジェクト

これまでは… **季節型観光**

観桜会や謙信公祭、海水浴など、季節イベントに偏った観光



これからは… **通年観光**

核となる「スポット」を整備することで、年間を通して来訪者が訪れる観光

春日山エリア



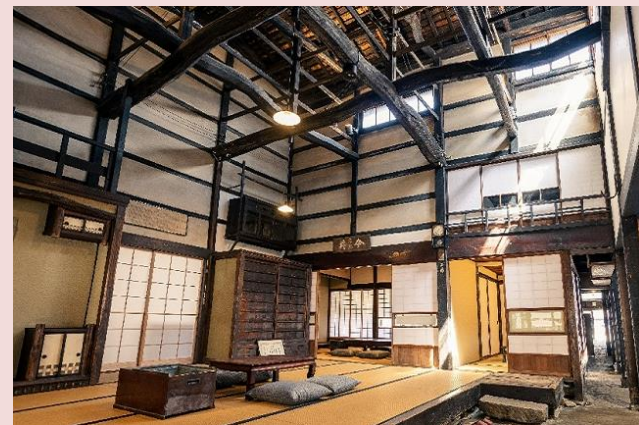
春日山城を本格的な観光地に

直江津エリア



楽しめるまち直江津

高田エリア



雁木町家や寺町

通年観光プロジェクト

通年観光の考え方

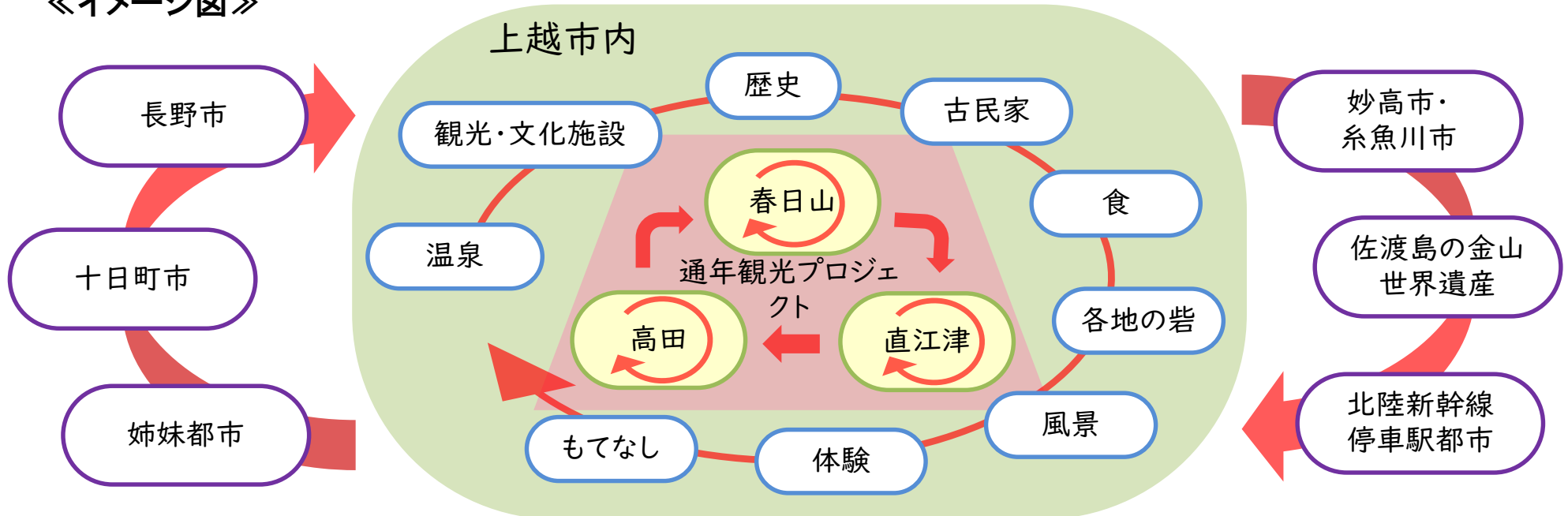
歴史文化をいかす

- ・長い歴史と、日本の中心に位置することで東日本文化と西日本文化をあわせた深い文化を持つ上越市
- ※弥生時代（交通の要衝）～越後国府（親鸞上陸）～春日山城（謙信公）～景勝公
～福島城（堀家）～高田城（松平家、榊原家）

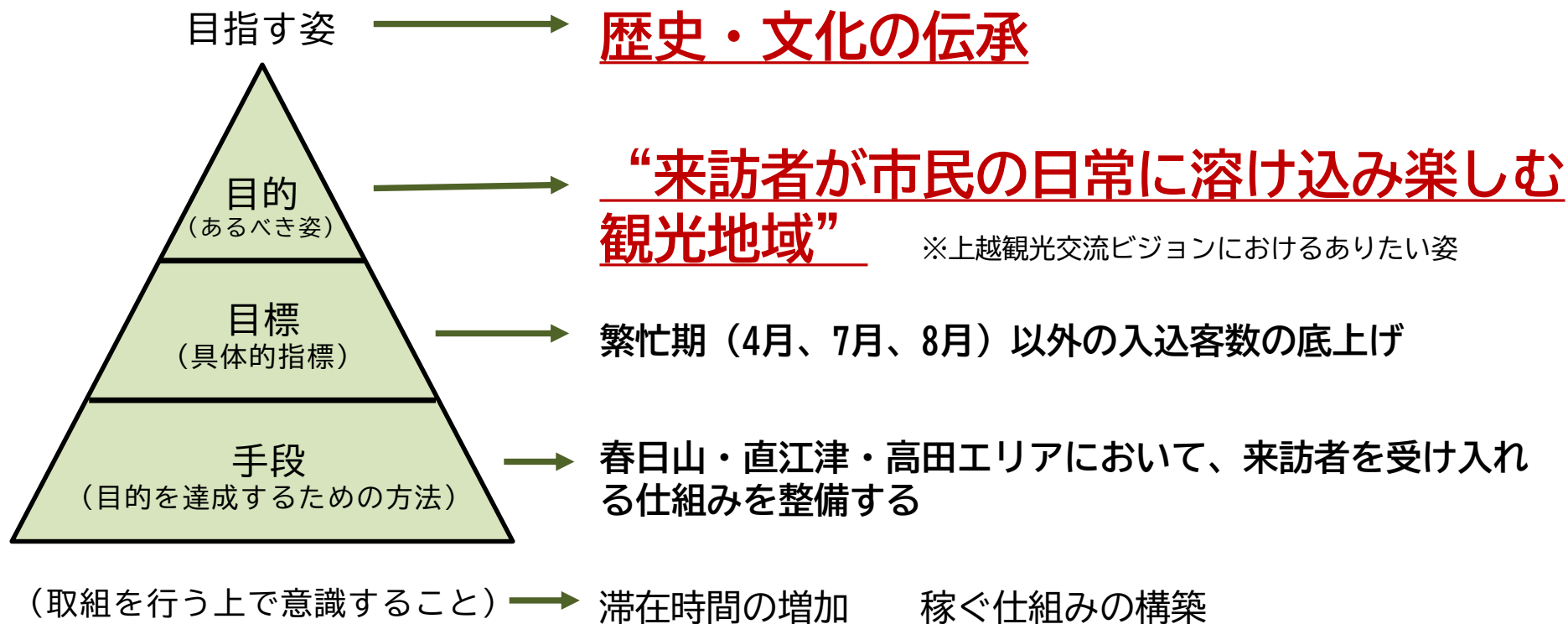
滞在時間をふやす

- ・春日山・直江津・高田エリアを集中的に整備。そこを起点とした回遊により、滞在時間を増加させる（エリア内・外で回遊 → 市内、広域で回遊）

《イメージ図》



通年観光の考え方



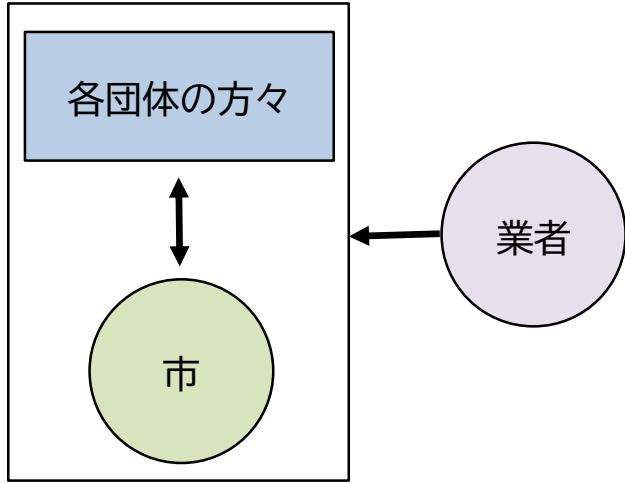
区分	エリアの基本コンセプト（仮）※今後変更
春日山エリア	・春日山城を本格的な観光地に整備
直江津エリア	・楽しめるまち直江津を作る
高田エリア	・歴史や雪国文化を感じることができる街並みの継承

市における主要イベント

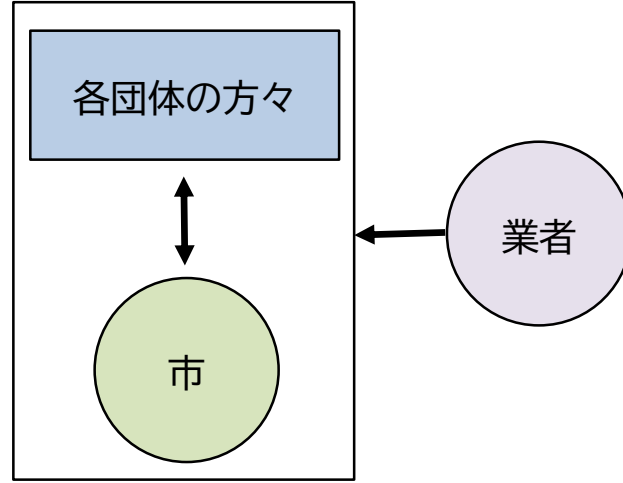
		上越市第7次総合計画 計画期間 令和5年度～令和12年度											
		R4年度 2022	R5年度 2023	R6年度 2024	R7年度 2025	R8年度 2026	R9年度 2027	R10年度 2028	R11年度 2029	R12年度 2030	R13年度 2031	R14年度 2032	R15年度 2033
主要イベント	全国			■「佐渡島の金山」世界遺産登録 (目指す)									
		■善光寺御開帳 (2022.4.3-6.29)			■大阪・関西万博 (4.13~10.13)					■善光寺御開帳 (2027又は2028)			
	上越市				■合併20周年 (2005.1.1)							■市制60周年 (1974.4.29)	
			■うみがたり開館5年 (2018.6.26)		■観桜会第100回 (3月下旬~4月上旬)					■うみがたり開館10年 (2018.6.26)			
	謙信公関係				■謙信公祭第100回 (8月)					■謙信公没後450年 (R10.3.13)			
									■謙信公生誕500年 (R12.1.21)				
	鉄道関係	■鉄道開業150年 (1872.10.14)			■上越妙高駅開業10周年 (2015.3.14)								
				■北陸新幹線敦賀延伸 (2024.3月)			■トキ鉄開業10周年 (2015.3.14)						
									■信越本線 (直江津-関山駅間) 開業140周年 (1886.8.15)				
												■ほくほく線開業30周年 (1997.3.22)	

エリア別検討体制（令和5年度）

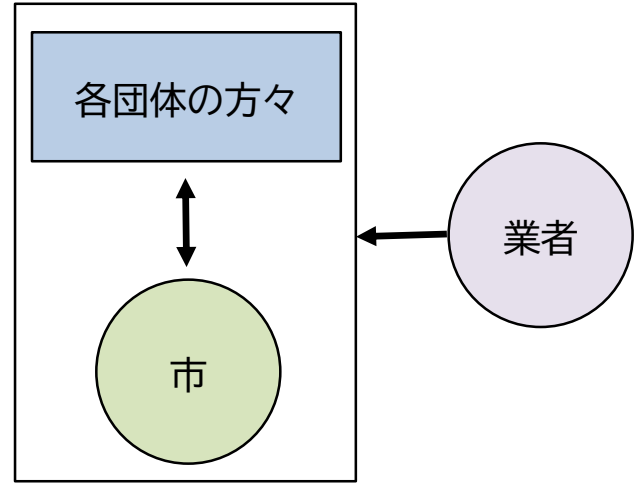
春日山



直江津



高田



主要検討団体

団体名
<ul style="list-style-type: none"> 春日山城跡保存整備促進協議会 春日山神社 上越観光コンベンション協会 上越商工会議所

主要検討団体

検討区分	団体名
鉄道	直江津まちづくり活性化協議会
食	直江津まちづくり活性化協議会 飲食業者
周遊・海沿い	直江津まちづくり活性化協議会

主要検討団体

検討区分	団体名
雁木町家	<ul style="list-style-type: none"> 越後高田・雁木ねっとわーく 雁木のまち再生 城下町高田まちねっと 高田誓女の文化を保存・発信する会 街なみFocus
寺町	<ul style="list-style-type: none"> 浄興寺大門通りまちづくり協議会 寺町まちづくり協議会

直江津エリアの観光資源

楽しめるまち直江津に



直江津港周辺エリア

【コア】釣り客 × 自家用車

【関連】くびき野レールパーク(頸城区) 直江津港~大潟漁港オートキャンプ

直江津駅周辺エリア

【メイン】ファミリー層 × 自家用車・電車

【メイン】鉄道ファン層 × 電車

五智エリア

【コア】歴史文化ファン層 × 自家用車

【関連】たにはま海水浴場・たにはま公園 有間川・桑取川鮭採抱所

【関連】春日山エリア

直江津港

安寿と厨子王の供養塔

福島城跡(福島城資料館)

船見公園

ライオン像のある館(旧直江津銀行)

平和記念公園・展示館

三・八朝市通り

上越市立水族博物館 うみがたり

海浜公園

直江津屋台会館

八坂神社

居多ヶ浜(親鸞聖人上陸の地)

十念寺「浜の善光寺」

府中八幡宮

海洋フィッシングセンター

なおえつ海水浴場

鏡ヶ池

エルマール(無印良品)

直江津駅

直江津D51レールパーク

岩殿山 明静院

居多神社

五智国分寺

御館公園

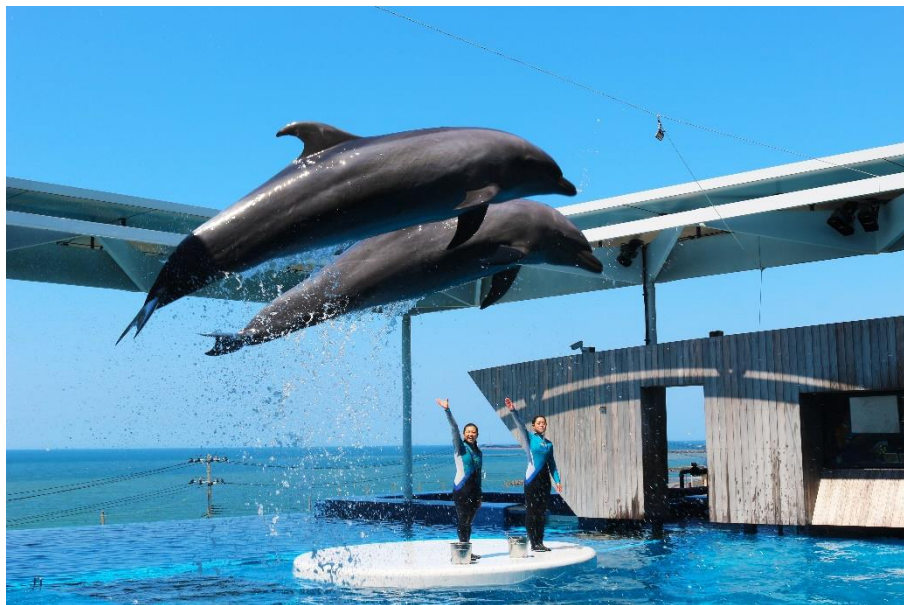
五智歴史の里会館

光源寺

五智公園(交通公園)

本願寺国府別院

国府もみじ園



水族博物館「うみがたり」



直江津D51レールパーク



船見公園



ライオン像のある館（旧直江津銀行）

海浴い



うみがたり

R4入館者：335,963人
R3入館者：245,080人

長野県・富山県



- ・直江津港
(ターミナル、クルーズ船、
カーフェリー)
- ・船見公園
- ・ライオン像のある館
- ・三八朝市通り



直江津D51レールパーク

R4入込数 (観光入込客統計) : 10,454人
R3入込数 (観光入込客統計) : 11,722人

テーマ：「海のまち直江津」

- ・ 海沿いを楽しんでもらう仕組みづくりについて
- ・ 食による誘客について

テーマ：「鉄道のまち直江津」

- ・歴史を伝えていく仕組みづくりについて
- ・鉄道をいかした誘客について