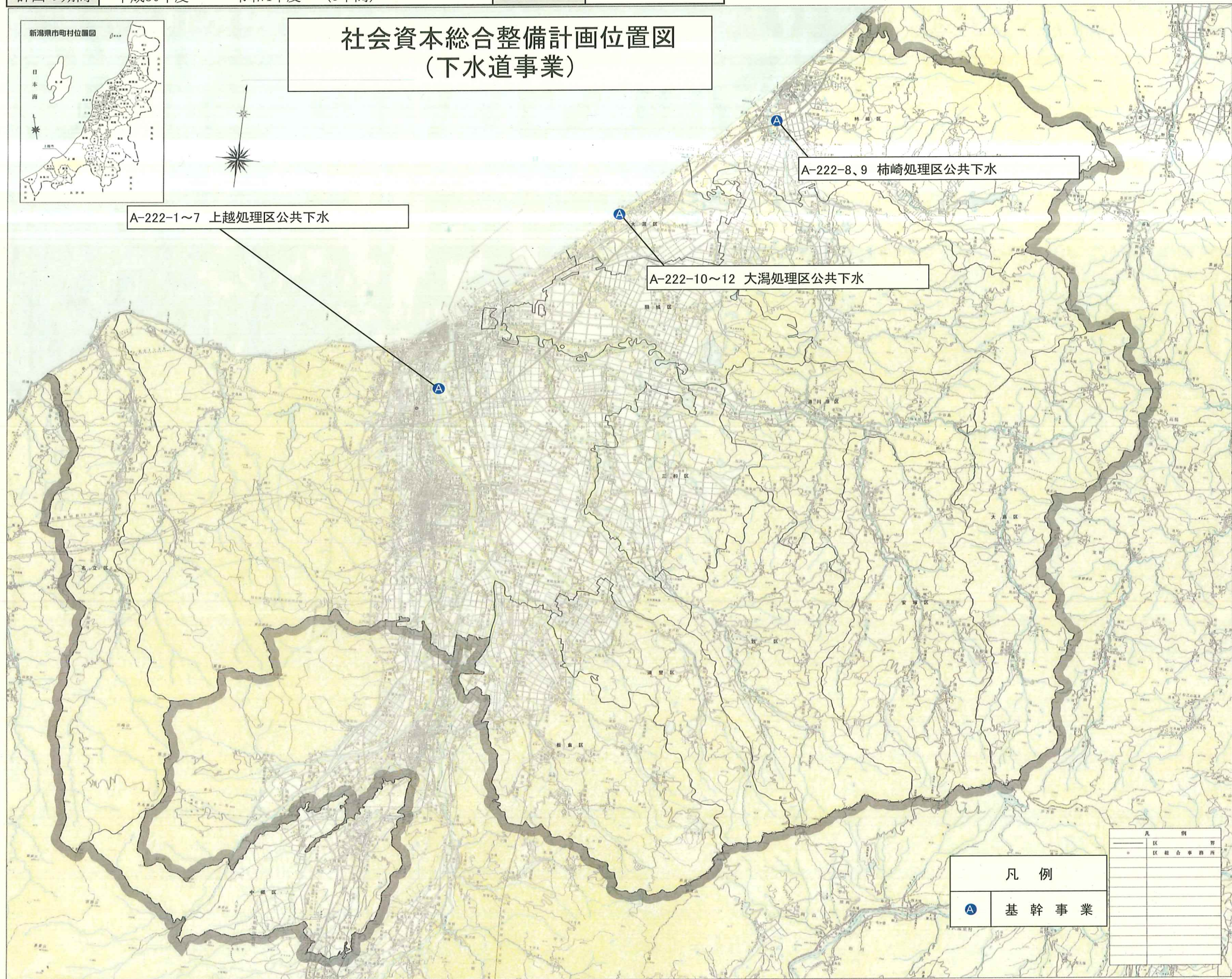


計画の名称	人と自然が共生する環境にやさしいまちづくり (重点)	交付対象	上越市
計画の期間	平成30年度 ~ 令和4年度 (5年間)		



社会資本総合整備計画位置図 (下水道事業)



A-222-1~7 上越処理区公共下水

A-222-10~12 大潟処理区公共下水

A-222-8,9 柿崎処理区公共下水

凡 例	
—	区 界
○	区 総合事務所
●	基 幹 事 業

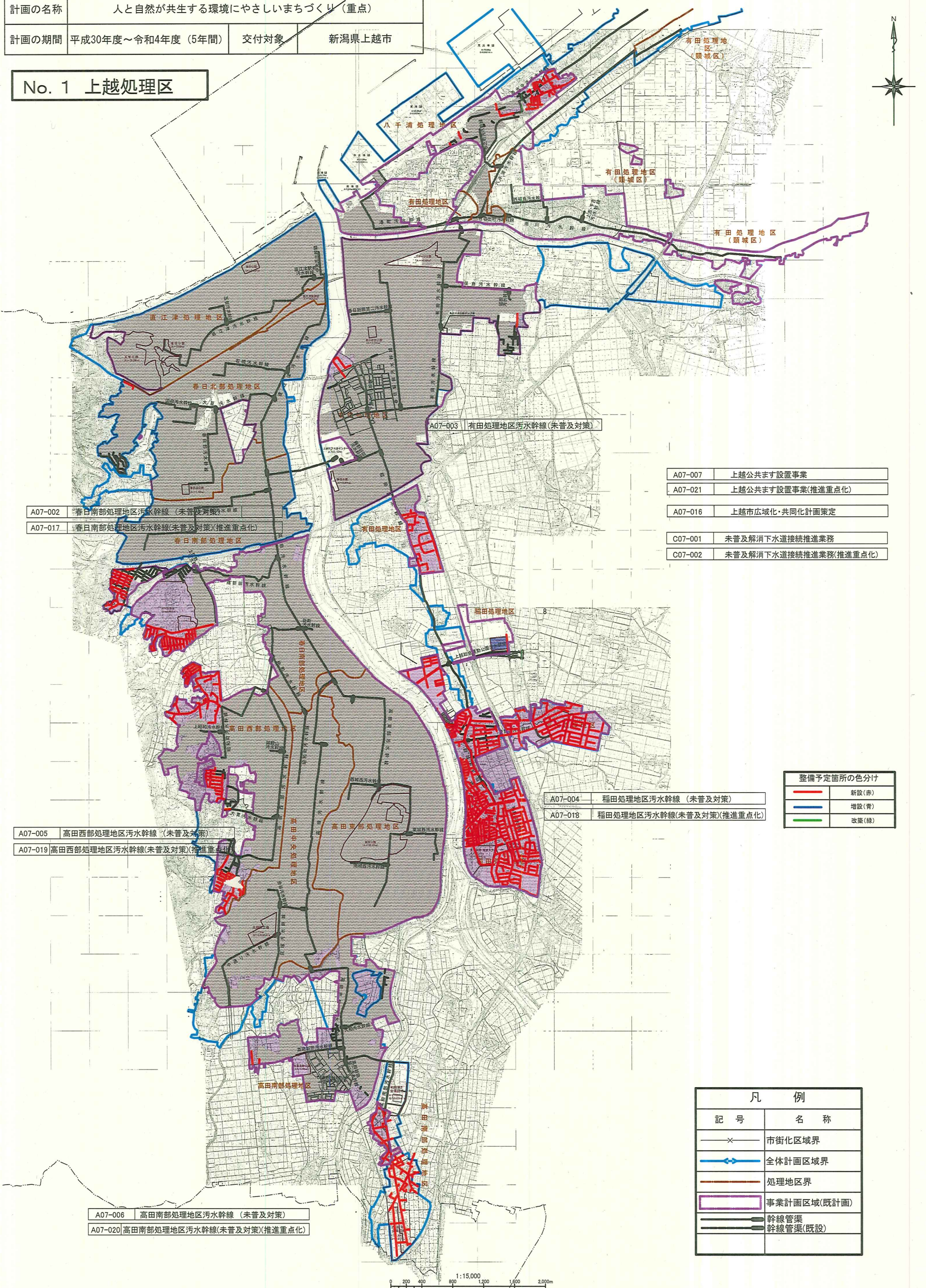
1 : 50,000

新潟県上越市

計画の名称	人と自然が共生する環境にやさしいまちづくり(重点)		
計画の期間	平成30年度~令和4年度(5年間)	交付対象	新潟県上越市

A07-001 八千浦処理地区汚水幹線(未普及対策)

No. 1 上越処理区



A07-002 春日南部処理地区汚水幹線(未普及対策)
A07-017 春日南部処理地区汚水幹線(未普及対策)(推進重点化)

A07-003 有田処理地区汚水幹線(未普及対策)

- A07-007 上越公共ます設置事業
- A07-021 上越公共ます設置事業(推進重点化)
- A07-016 上越市広域化・共同化計画策定
- C07-001 未普及解消下水道接続推進業務
- C07-002 未普及解消下水道接続推進業務(推進重点化)

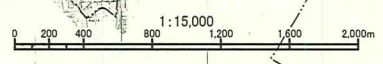
A07-004 稲田処理地区汚水幹線(未普及対策)
A07-018 稲田処理地区汚水幹線(未普及対策)(推進重点化)

—	新設(赤)
—	増設(青)
—	改築(緑)

A07-005 高田西部処理地区汚水幹線(未普及対策)
A07-019 高田西部処理地区汚水幹線(未普及対策)(推進重点化)

A07-006 高田南部処理地区汚水幹線(未普及対策)
A07-020 高田南部処理地区汚水幹線(未普及対策)(推進重点化)

記号	名称
—x—	市街化区域界
— — —	全体計画区域界
— — —	処理地区界
— — —	事業計画区域(既計画)
— — —	幹線管渠
— — —	幹線管渠(既設)



社会資本整備総合交付金

計画の名称	人と自然が共生する環境にやさしいまちづくり（重点）		
計画の期間	平成30年度～令和4年度（5年間）	交付対象	新潟県上越市

No. 2 柿崎処理区

日本海

- C07-001 未普及解消下水道接続推進業務
- C07-002 未普及解消下水道接続推進業務(推進重点化)

A07-015 柿崎処理区汚水連携(広域化)管渠

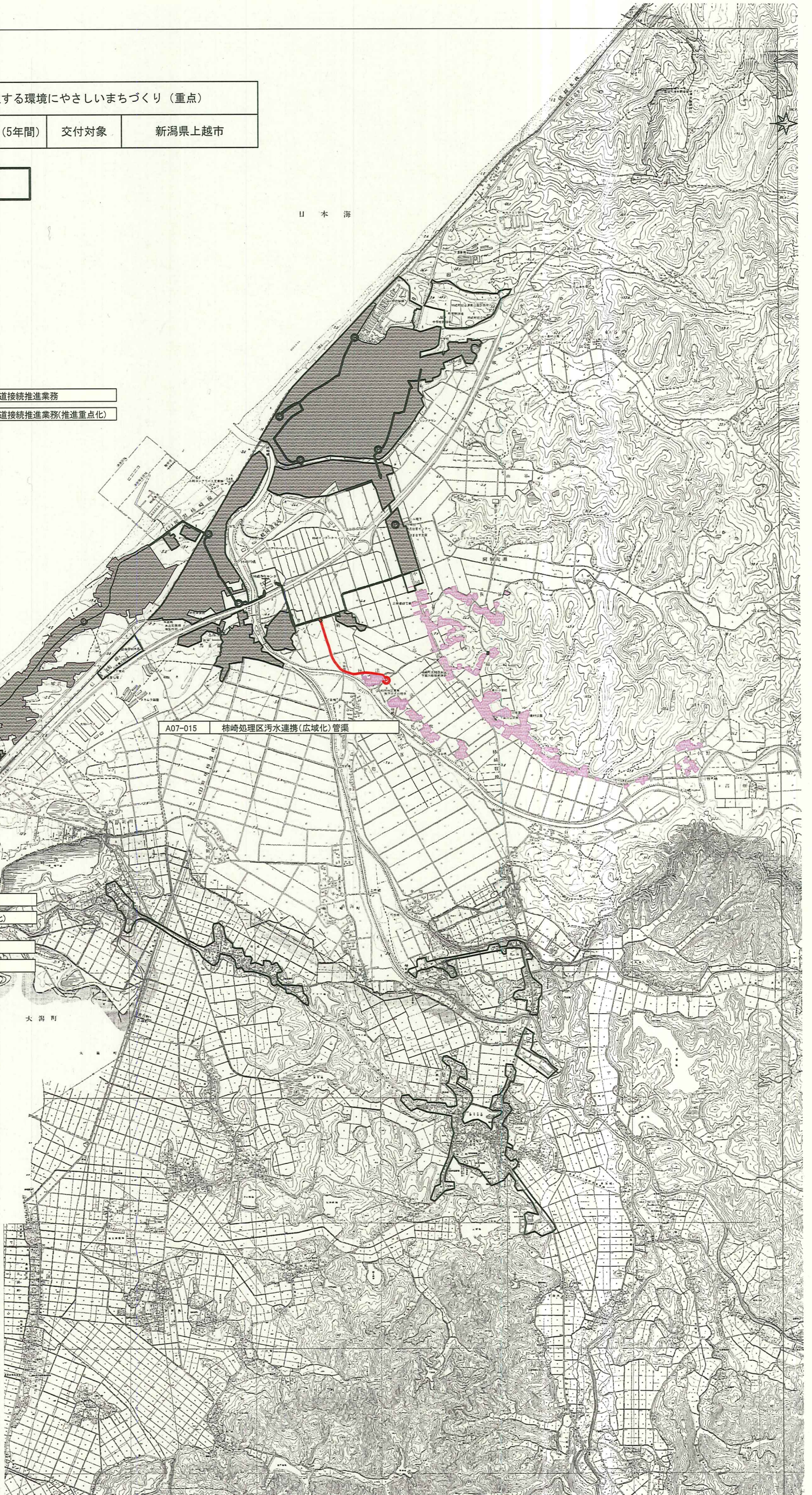
- A07-008 川西污水幹線(未普及対策)
- A07-022 川西污水幹線(未普及対策)(推進重点化)
- A07-009 柿崎公共ます設置事業
- A07-023 柿崎公共ます設置事業(推進重点化)

整備予定箇所の色分け

赤線	新設(赤)
青線	増設(青)
緑線	改築(緑)

記号	凡例	名称
□	事業計画区域(既事業計画)	
□	事業計画区域(追加事業計画)	
—	幹線管渠(既事業計画)	
—	幹線管渠(追加事業計画)	
■	終末処理場(既事業計画)	
■	ポンプ場(追加事業計画)	
○	点検箇所(既事業計画)	
○	点検箇所(追加事業計画)	

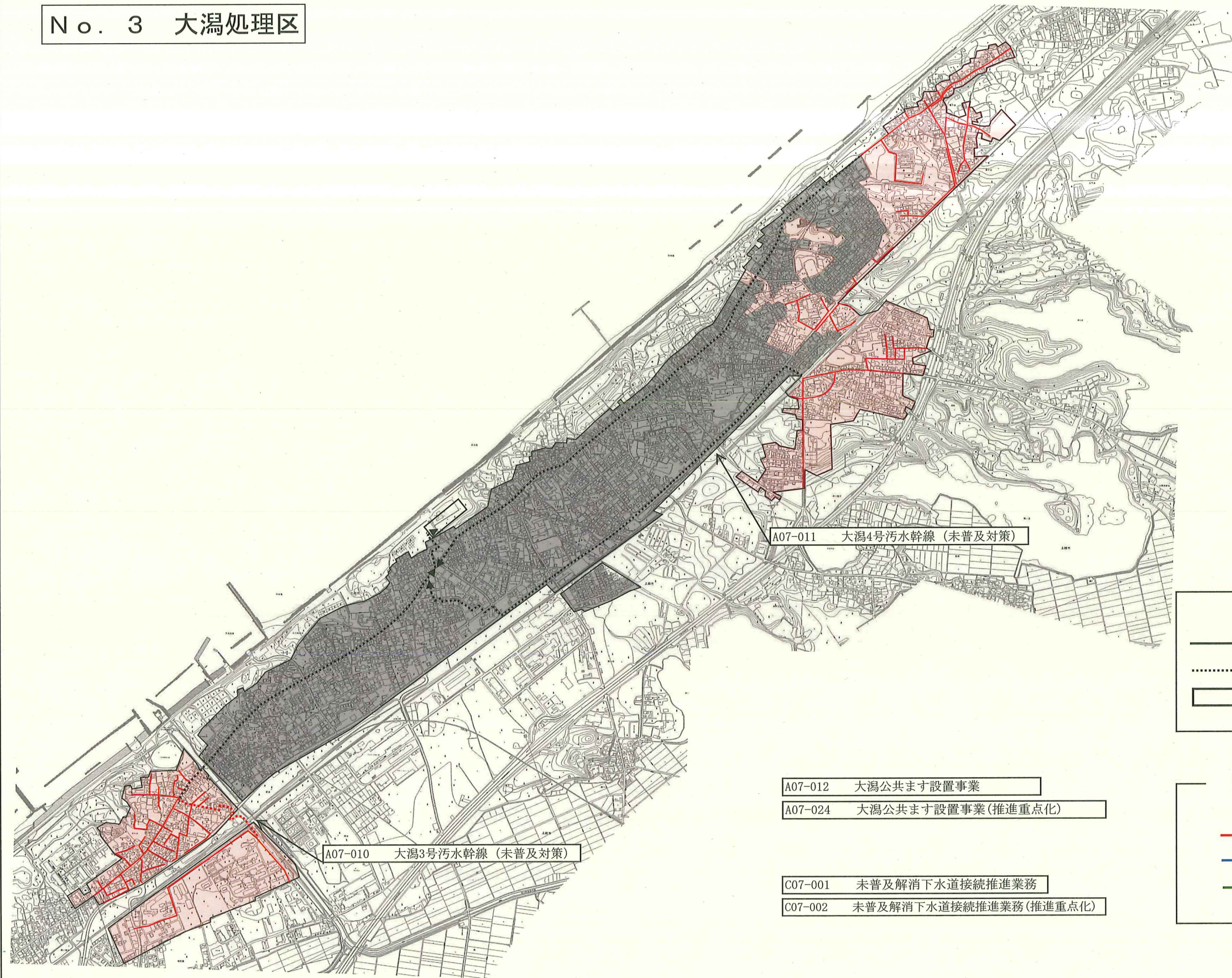
記号	凡例	名称
—	全体計画区域境界	
—	幹線管渠	
○	点検箇所	
■	ポンプ場	
■	終末処理場	



社会資本整備総合交付金

計画の名称	人と自然が共生する環境にやさしいまちづくり(重点)	交付対象	新潟県上越市
計画の期間	平成30年度～令和4年度(5年間)		

No. 3 大潟処理区



凡例

	下水道法による事業計画区域 (整備予定区域)
	既設幹線
	処理場

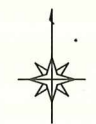
整備予定箇所の色分け

	新設(赤)
	増設(青)
	改築(緑)

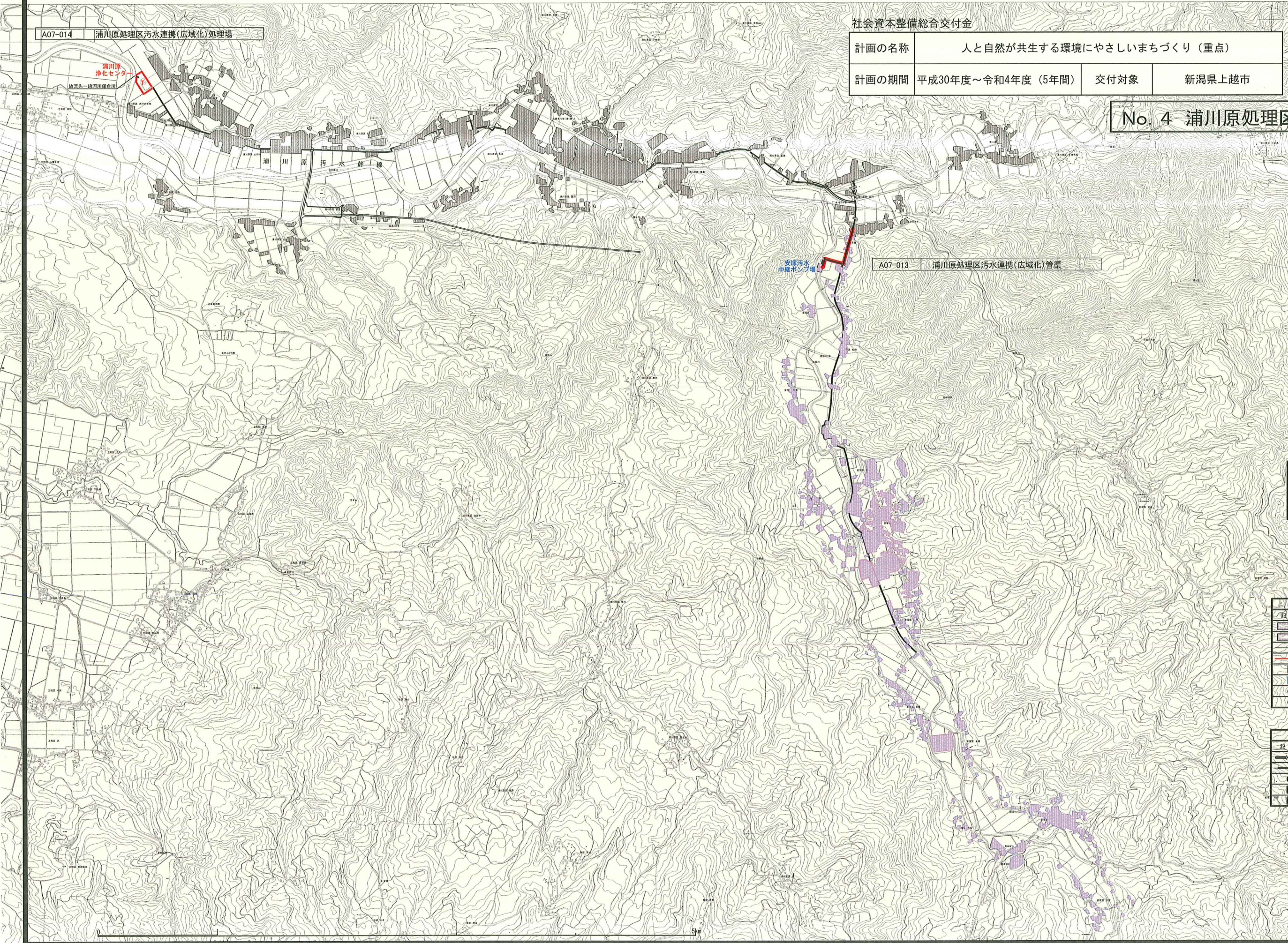
- A07-012 大潟公共ます設置事業
- A07-024 大潟公共ます設置事業(推進重点化)
- C07-001 未普及解消下水道接続推進業務
- C07-002 未普及解消下水道接続推進業務(推進重点化)

社会資本整備総合交付金

計画の名称	人と自然が共生する環境にやさしいまちづくり（重点）		
計画の期間	平成30年度～令和4年度（5年間）	交付対象	新潟県上越市



No. 4 浦川原処理区



整備予定箇所の色分け

—	新設(赤)
—	増設(青)
—	改築(緑)

凡例

記号	名称
	事業計画区域(既事業計画)
	事業計画区域(追加事業計画)
	幹線管渠(既事業計画)
	幹線管渠(追加事業計画)
	終末処理場(既事業計画)
	ポンプ場(追加事業計画)
	点検箇所(既事業計画)
	点検箇所(追加事業計画)

凡例

記号	名称
	全体計画区域界
	幹線管渠
	点検箇所
	ポンプ場
	終末処理場

5km