



水は貴重な資源です。滴が集まり流れをつくり、森を育み海を豊かにします。水は名立区のキーワードであり、まちづくりに向けた一人ひとりの力の結集を重ね合わせ、表題を「しずく」としました。

市のホームページではカラーでご覧いただけます。

令和6年度 名立区総合事務所 新体制のお知らせ

【各グループの主な業務内容】

総務・地域振興グループ

- ・ 消防防災に関すること
- ・ 防犯、交通安全に関すること
- ・ 町内会に関すること
- ・ 地域独自の予算事業、地域団体と市との連携調整、集落支援に関すること
- ・ 市道の維持管理や除雪、農林水産業、商工観光に関すること
- ・ 再生可能エネルギーの普及に関すること
- ・ 農業委員会、選挙管理委員会に関すること



市民生活・福祉グループ

- ・ 戸籍、住民基本台帳、印鑑登録に関すること
- ・ 市民税、固定資産税、納税に関すること
- ・ 環境保全、廃棄物、公害対策に関すること
- ・ 国民健康保険、後期高齢者医療制度、国民年金に関すること
- ・ 生活保護、介護保険、高齢者福祉に関すること
- ・ 障がい福祉に関すること
- ・ 民生委員・児童委員及び主任児童委員に関すること
- ・ 保育、子育て支援に関すること
- ・ 母子福祉に関すること
- ・ 健診、健康相談に関すること
- ・ マイナンバーカード申請、交付に関すること



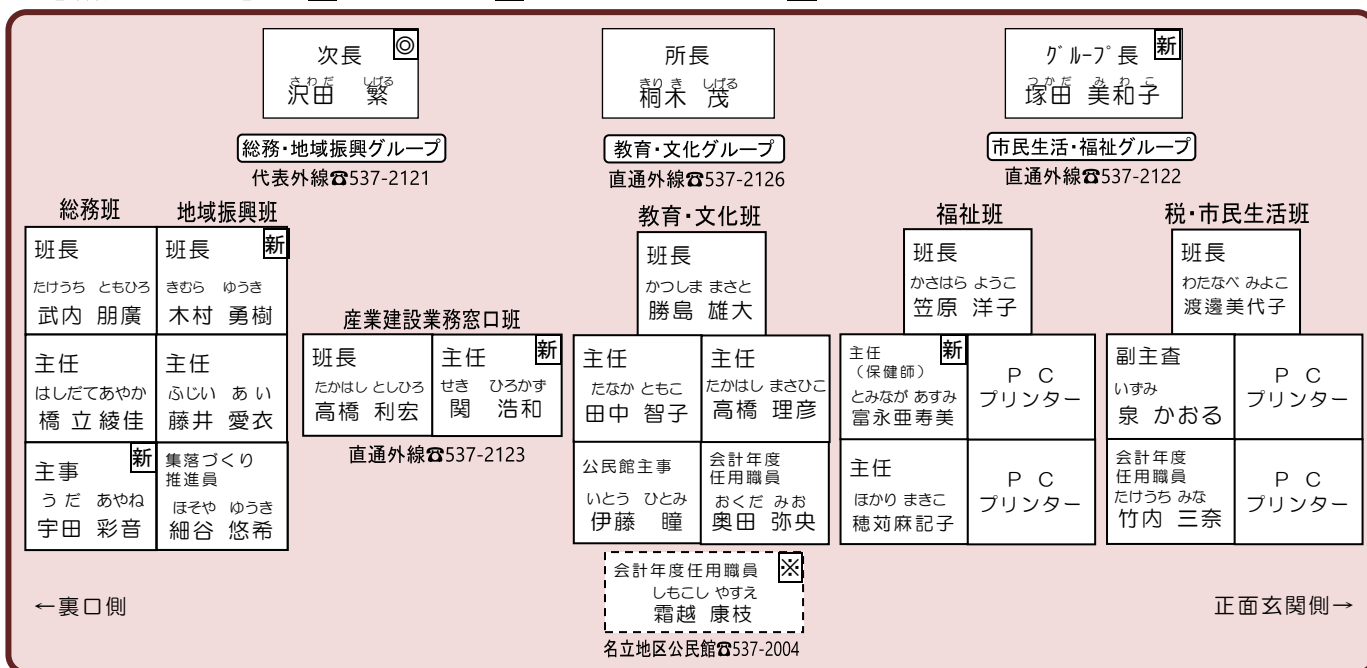
教育・文化グループ

- ・ 生涯学習や社会教育の推進に関すること
- ・ 学校施設や体育施設等の管理運営に関すること
- ・ 社会体育振興に関すること
- ・ 地区公民館事業に関すること



【職員配置図】

新…新任職員 ◎…事務所内異動職員 ※…通常は公民館にて勤務



名立区の世帯数・人口（3月1日現在）（ ）は先月との比較
 ■世帯数 938 世帯（△3世帯） ■人口 男：1,059人（△2人） 女：1,126人（△6人）計：2,185人（△8人）

令和6年度し尿くみ取り収集日

4月	5月	6月	7月	8月	9月
19日 (金)	17日 (金)	21日 (金)	19日 (金)	20日 (火)	20日 (金)
10月	11月	12月	1月	2月	3月
18日 (金)	15日 (金)	20日 (金)	17日 (金)	21日 (金)	21日 (金)

■令和6年度のし尿くみ取り日は、主に毎月第3金曜日です。くみ取りの依頼はお早めに、(一財)上越市環境衛生公社(☎543-4121)まで、直接お申し込みください。

■くみ取り手数料は、くみ取りが終了した月の翌月末に、指定された口座から引き落としとなります。

■問合せ
市民生活・福祉グループ ☎537-2122



市消防団名立方面隊【春季防火パレード】

春の火災予防運動として、消防車や積載車などによる区内の防火パレードを行います。

■日時：4月6日(土)午前9時～

■経路①名立区総合事務所

②旧東飛山バス回転所(県道東飛山線往復)

③名立大町

④名立小泊(市道名立大町小泊線)

⑤名立区総合事務所



シーサイドパーク名立オープン

下記の日程で、令和6年度の営業を開始します。ご家族・ご友人お誘いあわせの上、遊びに来てください。

■開園機関

4月20日(土)～10月27日(日)

※上記期間の土・日曜日、祝日のみ開園します。

※夏休み期間【7月26日(金)～8月18日(日)】は、金・土・日曜日、祝日に開園します。

※お盆期間【8月12日(月・祝)～15日(木)】は毎日開園します。

■開園時間

午前9時30分～正午、午後1時～午後5時



観光振興課施設係

☎520-5744

総務・地域振興グループ

☎537-2123

行政相談会を開催します

行政相談委員が、道路や年金、労働などの行政に関する困りごとの相談をお受けし、内容に応じて必要な助言や、関係行政機関などへのあっせんを行います。

相談は無料で、相談内容は秘密が厳守されますので、お気軽にご相談ください。

■日時 4月11日(木)午前10時～正午

■会場 名立区総合事務所

■問合せ 総務・地域振興グループ

☎537-2121



山火事・たき火「火災防止運動」

実施期間：4月1日(月)～4月30日(火)



春は強風と乾燥により火災が発生しやすい時期です。また、山火事の多くは不用意な火の取扱いによって発生しています。例年、山間地や田畑等での安易な焼却が原因で火災が発生し、建物への燃え移りや怪我人も発生しています。

特に昼間は火が見えにくく、消したと思っても火種が残っていて、再燃する恐れがありますので、行わないようにしましょう。火気の使用はその場を離れず、使用後は完全に消火してください。また、歩きタバコや吸殻のポイ捨ては絶対にしないでください。



春の火災予防運動

実施期間：4月1日(月)～4月7日(日)

標語：『火を消して 不安を消して つなぐ未来』

■住宅用火災警報器の電池は切れていませんか？定期的に動作確認をしましょう。

■家族構成の変化等により寝室の変更がある場合は、新たに住宅用火災警報器を設置しましょう。

■住宅用火災警報器の耐用年数は過ぎていませんか？また、耐用年数内でもサビや変形、損傷がある場合は買い替えを検討しましょう。

昨年の火災のうち、最も多い出火原因は、「たき火」や「火入れの拡大」など、野外における焼却行為に起因するものでした。今年は例年に比べて積雪が少なく、野外での焼却行為による枯草等への延焼の危険が高まっています。野焼きやたき火は危険です。絶対に行わないようお願いいたします。

【火の用心】をお願いします



まなびい名立

市のホームページでは、しずくをカラーで掲載しています。また、名立区フォトニュースも随時更新していますので、ぜひご覧ください。

<https://www.city.joetsu.niigata.jp/soshiki/nadachi-ku>

名立区 しずく

検索

開催しました 第10回名立・平和を願う日～平和への願い・広島から学んで～

3月10日（日）の午後1時30分から名立地区公民館で、名立区で起きた様々な事件や事故を風化させず、末永く語り継ぐとともに、命の尊さと平和を願う大切さについて広く発信するための関連事業を開催し、スタッフを含め50名が参加しました。

当日は、広島平和記念式典に参加した名立中学校生徒や、平和記念資料館を訪問した名立の子どもを守り育む会の方々から、訪問の体験や感想を報告していただいたほか、学習アニメの上映や、平和に関する講話会を開催し、改めて平和の大切さを再確認する大変貴重な機会となりました。



名立地区公民館図書室からのお知らせ



～図書館に新しい本が入りました～

■□一般書□■

『ブラック・ショーマンと覚醒する女たち』
『八月の御所グラウンド』

■□児童書□■

『バムとケロのもりのこや』
『ちいさなちいさな ゆめのおふろ』
『テーブルマナーの絵本』



- ★2か月ごとに新刊が入ります。
- ★「こんな本が読みたい」というリクエストがあれば、お気軽に公民館までどうぞ！



上越市立図書館からのお知らせ

上越市立図書館では、より多くの本と出会い、読書に親んでいただくため、各公民館図書室に上越市立図書館の本を配置し、貸し出しを行っています。ぜひ、ご利用ください！

①配置方法

3か月ごとに本を入れ替えながら、常時配置します。

②配置する図書

- ・一般書（小説、エッセー、教養書など）
- ・児童書（絵本、紙芝居など）

③貸出方法

各公民館の貸出方法に準じます。
貸出期間は2週間です。

※図書館の貸出カードがなくても利用できます。



詳しくは、上越市立図書館のホームページをご覧ください



■問合せ

上越市立高田図書館 ☎523-2603
名立地区公民館 ☎537-2004



生活カレンダー 4月

日	曜日	内容	日	曜日	内容
1	月	●春の火災予防運動 ～7日 ●国民健康保険税第9期、後期高齢者医療保険料第9期、介護保険料第12期 各納期限 ●すこやかサロン[1日・4日・8日・11日・15日・18日・22日・25日] [名立地区公民館 午前9時30分～11時30分]	14	日	●うまいもん市[ろばた館 午前11時～]
2	火	●はつらつ健康教室 [2日・9日・16日・23日・30日] [名立地区公民館 午前9時30分～11時]	15	月	●上越市議会議員一般選挙期日前投票 ～20日 [総合事務所 午前8時30分～午後7時]
3	水	●健診・がん検診インターネット予約開始日 [午前8時30分～] ●無印良品移動販売[名立地区公民館ほか]	16	火	●ひろば読み聞かせ・ふれあい遊び [たちばな子育てひろば 午前]
4	木	●入園式[名立たちばな保育園]	17	水	●ほんわかカフェ [名立地区公民館 午前9時30分～11時30分]
5	金	●保育園・ひろば合同避難訓練 [たちばな子育てひろば 午前]	18	木	
6	土	●名立方面隊春季防火パレード [名立区一円 午前9時～] ●春の全国交通安全運動 ～15日 ●お花見子ども会[児童館 午後1時30分～]	19	金	●し尿くみ取り収集日 ※申し込みは上越市環境衛生公社(☎543-4121)へ
7	日	●総合事務所窓口開設 [午前8時30分～午後5時15分] ●健診・がん検診電話予約開始日 [午前8時30分～午後5時15分]	20	土	●シーサイドパーク名立オープン ※詳細は2ページ下段をご覧ください ●映画会[児童館 午後1時30分～]
8	月	●始業式[宝田小学校・名立中学校] ●入学式[名立中学校]	21	日	●上越市議会議員一般選挙 [第1～5投票所 午前7時～午後7時]
9	火	●入学式[宝田小学校]	22	月	
10	水	●ひろば身体測定 [たちばな子育てひろば 午前]	23	火	
11	木	●行政相談会[総合事務所 午前10時～正午]	24	水	
12	金		25	木	
13	土	●名立の子どもを守り育む会総会 [名立地区公民館 午後3時～]	26	金	●名立区生活環境協議会総会 名立区町内会長会議 名立区町内会長協議会総会 [名立地区公民館 午後1時～5時] ●保育園・ひろば合同お誕生日会 [たちばな子育てひろば 午前]
			27	土	●海岸清掃活動 [新井町海岸 午前7時45分集合]
			28	日	
			29	月	 昭和の日
			30	火	●固定資産税第1期、介護保険料第1期 各納期限

春の全国交通安全運動

実施期間：4月6日(土)～4月15日(月)

スローガン：『見えますか 渡るその子の小さなサイン』

【運動の重点】

- ①子どもが安全に通行できる道路交通環境の確保と安全な横断方法の実践
- ②歩行者優先意識の徹底と「思いやり・ゆずり合い」運転の励行
- ③自転車・電動キックボード等利用時のヘルメット着用と交通ルールの厳守

ろばた館 通信

名立のうまいもん市

4月14日(日) 午前11時～なくなり次第終了

【販売品】五目おこわ・そば・うぐいすもち・こんにゃくなど

【販売者】八友会・深雪加工グループ・操美会

■休館日：1日・8日・15日・22日・30日

■問合せ：ろばた館 ☎538-2635 