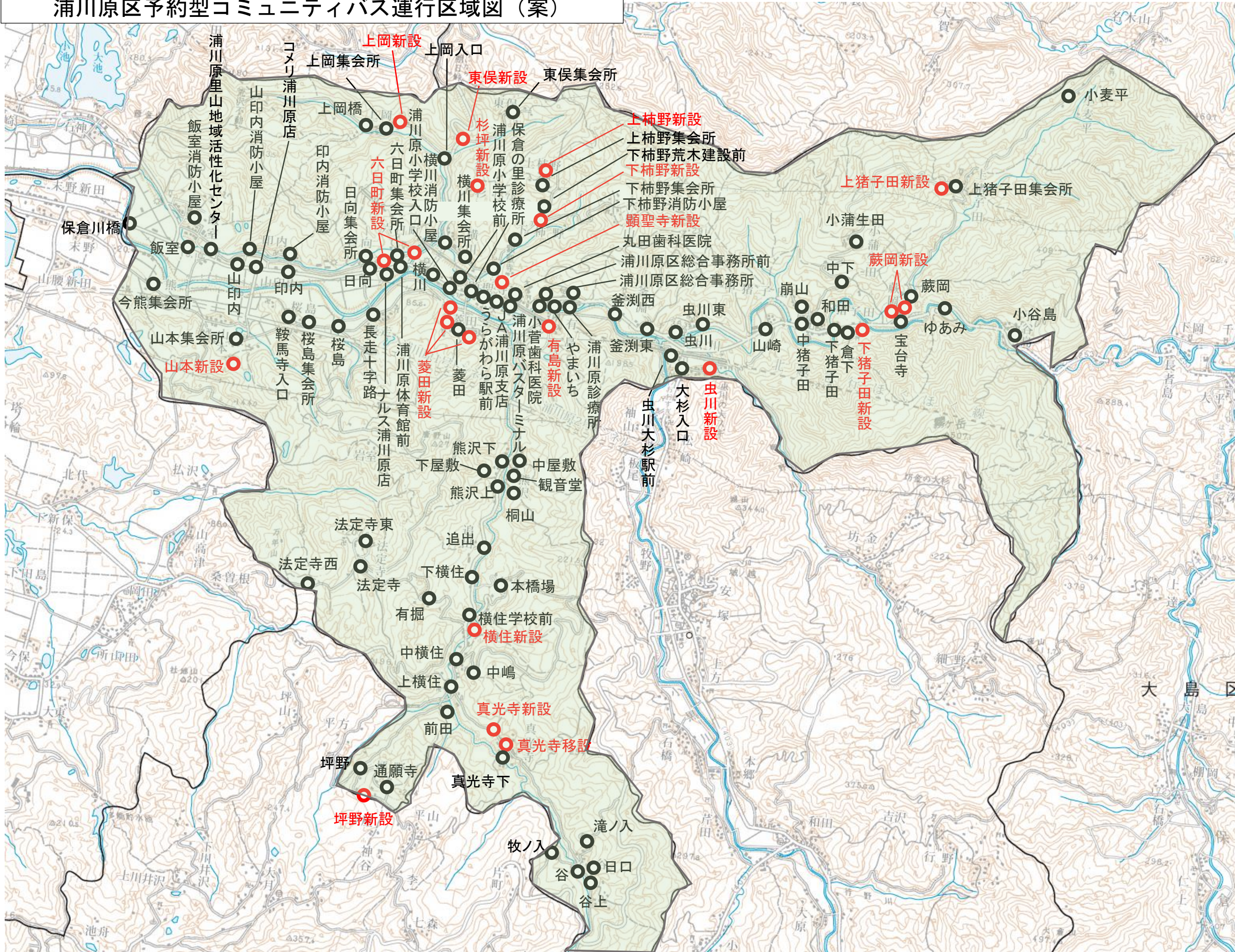


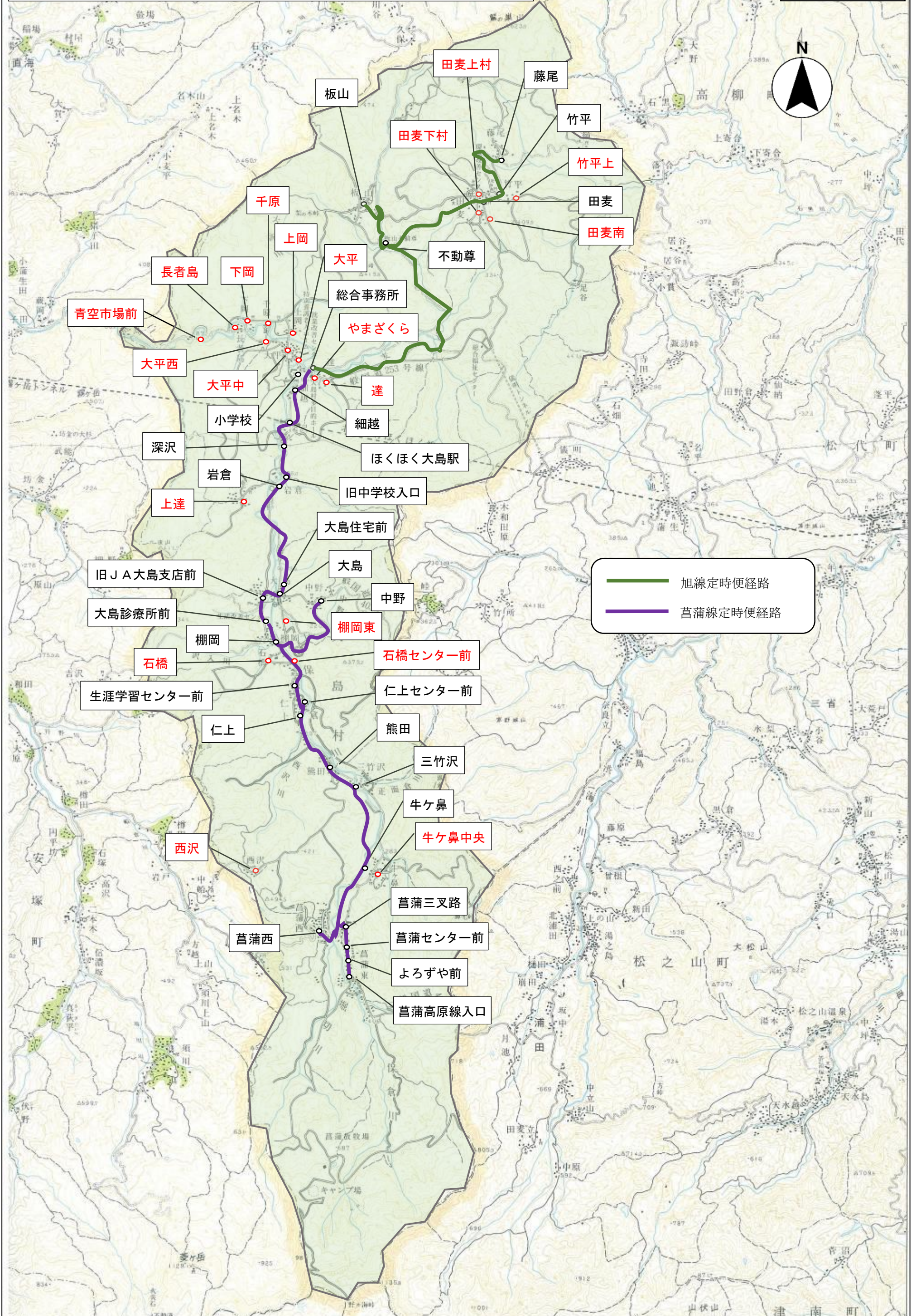
資料

(令和5年度 第8回上越市地域公共交通活性化協議会)

浦川原区予約型コミュニティバス運行区域図（案）

資料 1





大島区予約型コミュニティバス定時便時刻表（案）

資料 3

○月曜日～金曜日に運行します。バスは下記の時刻表により運行します。

一般の人でも乗車できます。

○土曜日、日曜日、祝日、12/31～1/3は運行しません。

○小学校が夏休み、冬休み、春休み等の期間は、運行しません。

菖蒲線				旭線			
バス停	時刻	バス停	時刻	バス停	時刻	バス停	時刻
菖蒲高原線入口	7:20	総合事務所前	15:55	藤尾	7:25	岩倉	15:52
よろずや前	7:21	小学校	15:56	竹平	7:28	旧中学校入口	15:52
菖蒲センター前	7:22	細越	15:59	田麦	7:29	深沢	15:53
菖蒲三叉路	7:23	ほくほく大島駅前	16:00	板山	7:37	ほくほく大島駅前	15:54
菖蒲西	7:25	深沢	16:01	不動尊	7:41	細越	15:55
牛ヶ鼻	7:28	旧中学校入口	16:02	総合事務所前	7:50	小学校	15:56
三竹沢	7:31	岩倉	16:02	小学校	7:52	総合事務所前	15:58
熊田	7:32	大島住宅前	16:05	細越	7:53	不動尊	16:07
仁上	7:34	大島	16:05	ほくほく大島駅前	7:54	板山	16:12
仁上センター前	7:34	旧JA大島支店前	16:06	深沢	7:55	田麦	16:20
生涯学習センター前	7:35	大島診療所前	16:07	旧中学校入口	7:56	竹平	16:21
棚岡	7:36	中野	16:11	岩倉	7:56	藤尾	16:24
中野	7:40	棚岡	16:15				
大島診療所前	7:44	生涯学習センター前	16:16				
旧JA大島支店前	7:45	仁上センター前	16:17				
大島	7:46	仁上	16:17				
大島住宅前	7:46	熊田	16:19				
岩倉	7:49	三竹沢	16:20				
旧中学校入口	7:49	牛ヶ鼻	16:23				
深沢	7:50	菖蒲西	16:26				
ほくほく大島駅前	7:51	菖蒲三叉路	16:28				
細越	7:52	菖蒲センター前	16:29				
小学校	7:53	よろずや前	16:30				
総合事務所前	7:54	菖蒲高原線入口	16:31				

上越安塚柏崎線 道路崩落による運行時間変更(当面の間)

旭線			
バス停	時刻	バス停	時刻
藤尾	7:15	岩倉	15:52
竹平	7:18	旧中学校入口	15:52
田麦	7:19	深沢	15:53
板山	7:27	ほくほく大島駅前	15:54
不動尊	7:31	細越	15:55
総合事務所前	7:47	小学校	15:56
小学校	7:49	総合事務所前	15:58
細越	7:50	不動尊	16:14
ほくほく大島駅前	7:51	板山	16:16
深沢	7:52	田麦	16:24
旧中学校入口	7:53	竹平	16:25
岩倉	7:53	藤尾	16:28

減便対象の便の利用状況一覧表(令和5年7月から12月まで)

単位:人

路線名	高田・浦川原線		宮口線		清里線		
	始発地	高田駅前案内所 浦川原 バスターミナル	高田駅前案内所	牧小学校前	高田駅前案内所	清里区 総合事務所前	清里区 総合事務所前
始発時刻	16:30	17:50	17:25	8:01	12:00	13:50	12:00
7月	1日 土	0	0	0	1	0	1
	2日 日	0	0	1	7	1	1
	8日 土	0	0	1	2	0	2
	9日 日	1	0	0	1	2	1
	15日 土	2	0	0	2	2	2
	16日 日	1	3	1	2	0	0
	17日 月・祝	0	1	2	2	1	2
	22日 土	0	1	2	2	0	0
	23日 日	1	0	1	5	0	1
	29日 土	1	0	2	1	1	0
	30日 日	0	0	1	1	0	0
	月平均	0.55	0.45	1.00	2.36	0.64	0.91
8月	5日 土	2	1	1	1	3	0
	6日 日	3	0	1	3	2	0
	11日 金・祝	3	2	3	4	0	0
	12日 土	1	0	2	2	0	1
	13日 日	0	0	0	6	1	0
	15日 火	0	0	1	6	0	0
	16日 水	1	0	0	4	2	2
	19日 土	1	2	0	2	2	0
	20日 日	0	0	0	5	0	1
	26日 土	1	0	0	2	0	4
	27日 日	1	0	1	3	0	0
	月平均	1.18	0.45	0.82	3.45	0.91	0.73
9月	2日 土	1	2	0	2	0	0
	3日 日	1	2	5	3	2	0
	9日 土	0	0	1	2	1	0
	10日 日	0	0	2	6	0	0
	16日 土	6	2	0	2	1	3
	17日 日	0	2	0	3	0	1
	18日 月・祝	0	0	4	5	0	1
	23日 土・祝	1	0	1	1	0	1
	24日 日	1	0	0	2	1	0
	30日 土	1	0	0	1	2	0
	月平均	1.10	0.80	1.30	2.70	0.70	0.30
10月	1日 日	0	0	1	1	0	1
	7日 土	3	0	0	1	0	4
	8日 日	1	1	0	4	1	0
	9日 月・祝	1	0	4	2	0	0
	14日 土	0	1	1	1	1	0
	15日 日	1	1	1	4	1	0
	21日 土	2	0	0	2	0	3
	22日 日	6	0	1	4	0	1
	28日 土	0	0	0	1	1	0
	29日 日	1	1	1	2	0	1
	月平均	1.50	0.40	0.90	2.20	0.40	1.00
11月	3日 金・祝	4	2	3	3	0	2
	4日 土	3	0	0	1	1	0
	5日 日	2	0	1	2	0	0
	11日 土	3	1	0	1	1	0
	12日 日	1	0	0	3	3	2
	18日 土	0	1	3	1	1	0
	19日 日	4	0	0	3	0	0
	23日 木・祝	0	0	4	5	0	0
	25日 土	0	0	0	1	1	0
	26日 日	1	1	0	2	1	1
	月平均	1.80	0.50	1.10	2.20	0.80	0.50
12月	2日 土	0	2	3	1	1	0
	3日 日	0	0	0	4	0	0
	9日 土	1	3	3	3	0	0
	10日 日	2	0	1	3	0	0
	16日 土	3	3	0	2	1	0
	17日 日	0	0	0	3	0	3
	23日 土	0	0	3	2	0	0
	24日 日	1	0	2	2	0	0
	29日 金	3	1	1	3	0	0
	30日 土	3	0	1	0	1	0
	31日 日	2	0	0	1	2	0
	月平均	1.36	0.82	1.27	2.18	0.45	0.27

令和
6年4月～
適用

バス運転者の

改善基準告示が 改正されます!

自動車運転者の労働時間等の基準が改正されます



1年の拘束時間

改正前(年換算)

原則: **3,380**時間

最大: **3,484**時間

改正後

原則: **3,300**時間

最大: **3,400**時間

1か月の拘束時間

改正前(月換算)

原則: **281**時間

最大: **309**時間

改正後

原則: **281**時間

最大: **294**時間

1日の休息期間

改正前

継続**8**時間

改正後

継続**11**時間を
基本とし、継続**9**時間

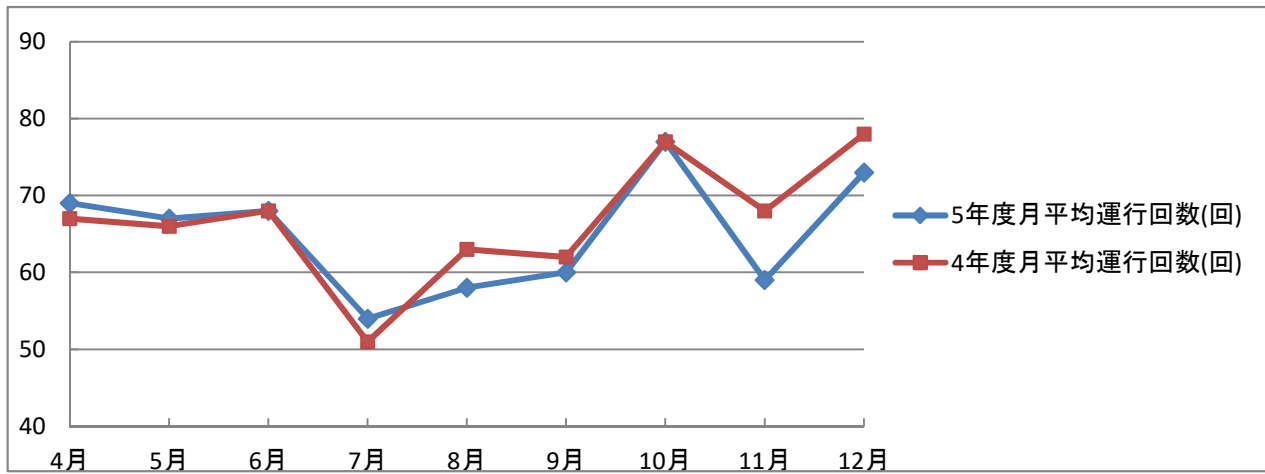
※4週平均1週の拘束時間は最高960時間

自動車運転の業務(ドライバー)に年960時間の上限規制が適用されます

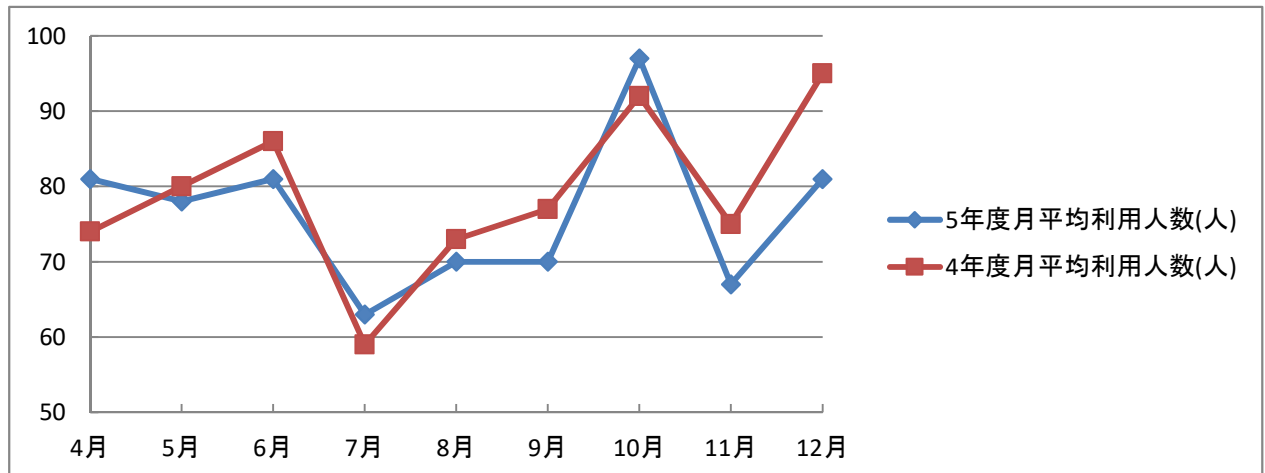


「みんなの足」の利用状況

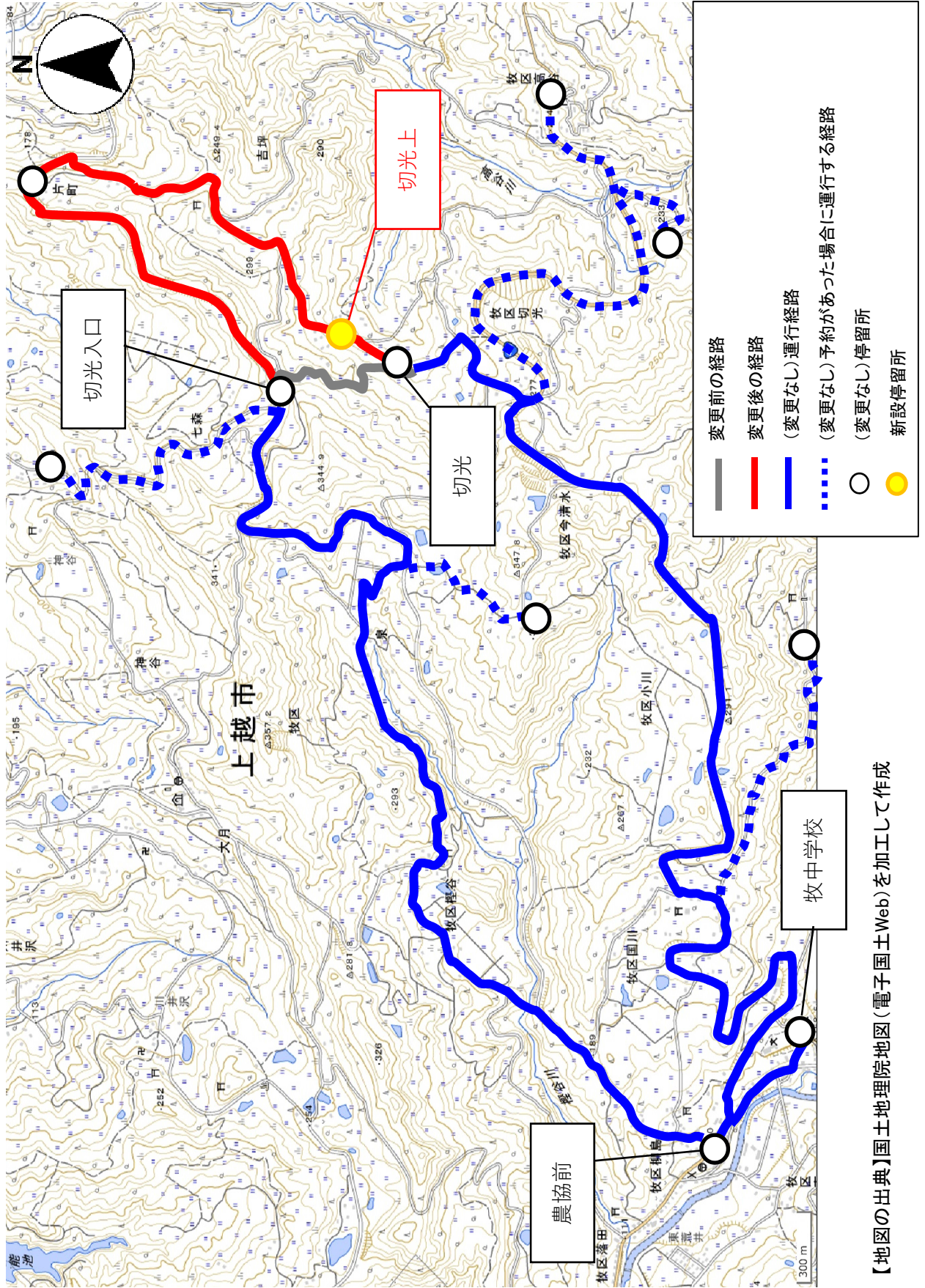
1. 運行回数



2. 利用人数



高谷・平山線 路線図(案)



資料7

【地図の出版】国土地理院地図(電子国土Web)を加工して作成

高谷・平山線 時刻表(案)

停留所	定時便①		定時便②		定時便③	
	変更前	変更後	変更前	変更後	変更前	変更後
牧 中 学 校	-	-	15:47	15:43	17:09	17:05
コ ミ ュ ニ テ ィ プ ラ ザ	-	-	※15:48	※15:44	※17:10	※17:06
農 協 前	-	-	15:49	15:45	17:11	17:07
牧 区 総 合 事 務 所 前	7:27	7:23	15:49	15:45	17:11	17:07
下 檜 谷	7:30	7:26	15:52	15:48	17:14	17:10
中 檜 谷	7:31	7:27	15:53	15:49	17:15	17:11
泉	7:34	7:30	15:56	15:52	17:18	17:14
今 清 水 入 口	7:36	7:32	15:58	15:54	17:20	17:16
今 清 水	↓	↓	予約があった場合のみ運行			
切 光 入 口	7:39	7:35	16:01	15:57	17:23	17:19
七 森	↓	↓	予約があった場合のみ運行			
李						
平 山	↓	↓				
片 町	↓	7:38		16:00		17:22
切 光 上 (新 設)	-	7:41	-	16:03	-	17:25
切 光	7:42	7:42	16:04	16:04	17:26	17:26
鷲 尾	7:43	7:43	16:05	16:05	17:27	17:27
長 瀬 原	↓	↓	予約があった場合のみ運行			
芋 ノ 坪	↓	↓				
高 谷						
今 清 水 市 道	7:44	7:44	16:06	16:06	17:28	17:28
中 条 上	7:45	7:45	16:07	16:07	17:29	17:29
中 条 下	7:46	7:46	16:08	16:08	17:30	17:30
国 川	7:47	7:47	16:09	16:09	17:31	17:31
小 川 上	7:48	7:48	16:10	16:10	17:32	17:32
雨 露	↓	↓	予約があった場合のみ運行			
小 川 下	7:49	7:49	16:11	16:11	17:33	17:33
牧 中 学 校	※7:51	※7:51	※16:13	※16:13	※17:35	※17:35
コ ミ ュ ニ テ ィ プ ラ ザ	※7:52	※7:52	※16:14	※16:14	※17:36	※17:36
農 協 前	※7:54	※7:54	※16:16	※16:16	※17:38	※17:38

4分早める

追加

変更なし

○土曜日、日曜日、祝日、12/31~1/4の間は全便運休

○※印は、乗車されている方があった場合および予約があった場合、延長運行