

# 経営管理実施権配分計画

## 1 個別事項

整理番号	R5-中1	経営管理実施権の設定を受ける者 (丙)								(氏名又は名称)			(住所又は所在地)			
		経営管理実施権を設定する市町村 (乙)								(名称)			(所在地)			
丙が経営管理実施権の設定を受ける森林 (A)											経営管理実施権の始期	経営管理実施権の存続期間 (終期) (B)	経営管理実施権に基づいて行われる経営管理の内容 (C)	木材の販売による収益から伐採等に要する経費を控除してなお利益がある場合において甲に支払われるべき金銭 (D) の額の算定方法	乙に支払われるべき金銭がある場合における当該金銭 (E) の額の算定方法	備考
番号	所在	地番	林班	小班	施業番号	地目	面積 ha	現況樹種	現況林齢							
1	上越市中郷区松崎字中原	627	26	7	4-1	畑	0.02	カラマツ	82	2024年4月1日	2043年3月31日まで	別添1の①参照	別添2の①参照	—	R4-中1	
2	上越市中郷区松崎字中原	627	26	7	4-2	畑		スギ	87	同上	同上	同上	別添1の①参照	別添2の①参照	—	R4-中1
3	上越市中郷区松崎字八斗碓	933	26	3	3	山林	0.37	スギ	60	同上	同上	別添1の①参照	別添2の①参照	—	R4-中3	
4	上越市中郷区市屋字横引	476	25	3	13	山林	0.04	スギ	102	同上	同上	別添1の①参照	別添2の①参照	—	R4-中12	
5	上越市中郷区市屋字横引	479	25	3	10	山林	0.05	スギ	102	同上	同上	別添1の①参照	別添2の①参照	—	R4-中12	
6	上越市中郷区市屋字古池	553	25	13	1	原野	0.45	スギ	35	同上	同上	別添1の①参照	別添2の①参照	—	R4-中12	
7	上越市中郷区市屋字古池	553-1	25	13	2	山林	0.05	スギ	87	同上	同上	別添1の①参照	別添2の①参照	—	R4-中12	
8	上越市中郷区市屋字古池	554-1	25	11	1	山林	0.66	スギ	72	同上	同上	別添1の①参照	別添2の①参照	—	R4-中12	
9	上越市中郷区市屋字横引	483	25	3	4	畑	0.26	スギ	67	同上	同上	別添1の①参照	別添2の①参照	—	R4-中13	
10	上越市中郷区市屋字横引	506-2	25	4	8-1	畑	0.10	スギ	49	同上	同上	別添1の①参照	別添2の①参照	—	R4-中13	
11	上越市中郷区市屋字横引	508	25	4	2-1	原野	0.08	スギ	57	同上	同上	別添1の①参照	別添2の①参照	—	R4-中13	
12	上越市中郷区市屋字横引	509	25	4	3	原野	0.09	スギ	57	同上	同上	別添1の①参照	別添2の①参照	—	R4-中13	
13	上越市中郷区市屋字古池	534	25	15	8	山林	0.70	スギ	55	同上	同上	別添1の①参照	別添2の①参照	—	R4-中13	
14	上越市中郷区市屋字横引	469-子	25	3	25	山林	0.05	スギ	64	同上	同上	別添1の①参照	別添2の①参照	—	R4-中14	
15	上越市中郷区市屋字横引	469-子	25	3	26	山林		スギ	60	同上	同上	同上	別添1の①参照	別添2の①参照	—	R4-中14
16	上越市中郷区市屋字横引	471	25	3	22	畑	0.07	スギ	60	同上	同上	別添1の①参照	別添2の①参照	—	R4-中14	
17	上越市中郷区市屋字横引	472	25	3	21	原野	0.08	スギ	77	同上	同上	別添1の①参照	別添2の①参照	—	R4-中14	
18	上越市中郷区市屋字横引	481	25	3	6	畑	0.09	スギ	67	同上	同上	別添1の①参照	別添2の①参照	—	R4-中14	

19	上越市中郷区 市屋字横引	481-2	25	3	8	原野	0.01	スギ	74	同上	同上	別添1の①参照	別添2の①参照	—	R4-中14
20	上越市中郷区 市屋字横引	473-1	25	3	19	山林	0.16	スギ	92	同上	同上	別添1の①参照	別添2の①参照	—	R4-中15
21	上越市中郷区 松崎字八斗蒔	937	26	3	7	山林	0.19	スギ	62	同上	同上	別添1の①参照	別添2の①参照	—	R4-中19
22	上越市中郷区 松崎字八斗蒔	961-2	26	9	6	山林	0.16	スギ	60	同上	同上	別添1の①参照	別添2の①参照	—	R4-中20
23	上越市中郷区 松崎字八斗蒔	967	26	10	4	山林	0.04	スギ	55	同上	同上	別添1の①参照	別添2の①参照	—	R4-中20
24	上越市中郷区 松崎字八斗蒔	941	26	5	3	山林	0.20	スギ	63	同上	同上	別添1の①参照	別添2の①参照	—	R4-中21
25	上越市中郷区 松崎字中原	613-1	26	6	6	原野	0.02	スギ	77	同上	同上	別添1の①参照	別添2の①参照	—	R4-中22
26	上越市中郷区 松崎字中原	629-2	26	7	2	山林	0.29	スギ	74	同上	同上	別添1の①参照	別添2の①参照	—	R4-中22
27	上越市中郷区 松崎字八斗蒔	934	26	3	4	山林	0.13	スギ	60	同上	同上	別添1の①参照	別添2の①参照	—	R4-中22
28	上越市中郷区 松崎字八斗蒔	951	26	9	8	山林	0.33	スギ	61	同上	同上	別添1の①参照	別添2の①参照	—	R4-中25
29	上越市中郷区 松崎字八斗蒔	952	26	9	9	畑	0.14	スギ	61	同上	同上	別添1の①参照	別添2の①参照	—	R4-中25
30	上越市中郷区 松崎字八斗蒔	957	26	9	14	畑	0.27	スギ	55	同上	同上	別添1の①参照	別添2の①参照	—	R4-中26
31	上越市中郷区 松崎字八斗蒔	935	26	3	5	山林	0.20	スギ	58	同上	同上	別添1の①参照	別添2の①参照	—	R4-中27
32	上越市中郷区 松崎字八斗蒔	974	26	11	5-1	原野	0.99	スギ	45	同上	同上	別添1の①参照	別添2の①参照	—	R4-中29
33	上越市中郷区 松崎字八斗蒔	974	26	11	5-2	原野		カラマツ	77	同上	同上	別添1の①参照	別添2の①参照	—	R4-中29
34	上越市中郷区 松崎字八斗蒔	962	26	9	4-2	畑	0.19	スギ	60	同上	同上	別添1の①参照	別添2の①参照	—	R4-中30
35	上越市中郷区 松崎字中原	658-1	26	2	4-2	畑	0.18	スギ	62	同上	同上	別添1の①参照	別添2の①参照	—	R4-中31
36	上越市中郷区 松崎字中原	629-1	26	7	1	山林	0.09	スギ	50	同上	同上	別添1の①参照	別添2の①参照	—	R4-中32
37	上越市中郷区 松崎字中原	659	26	2	3	畑	0.14	スギ	60	同上	同上	別添1の①参照	別添2の①参照	—	R4-中32
38	上越市中郷区 松崎字中原	660	26	1	14	原野	0.02	スギ	68	同上	同上	別添1の①参照	別添2の①参照	—	R4-中32
39	上越市中郷区 松崎字中原	660-子	26	1	15	畑	0.01	スギ	60	同上	同上	別添1の①参照	別添2の①参照	—	R4-中32
40	上越市中郷区 松崎字八斗蒔	955	26	9	2-1	山林	0.25	スギ	60	同上	同上	別添1の①参照	別添2の①参照	—	R4-中33
41	上越市中郷区 松崎字八斗蒔	942	26	5	4	山林	0.22	スギ	60	同上	同上	別添1の①参照	別添2の①参照	—	R4-中34
42	上越市中郷区 二本木字大沼	2182	26	10	7	畑	0.16	スギ	47	同上	同上	別添1の①参照	別添2の①参照	—	R4-中35
43	上越市中郷区 松崎字八斗蒔	931	26	3	2	山林	0.12	スギ	59	同上	同上	別添1の①参照	別添2の①参照	—	R4-中35
44	上越市中郷区 二本木字下滝ノ沢	1775	27	9	10	原野	0.15	スギ	63	同上	同上	別添1の①参照	別添2の①参照	—	R4-中36
45	上越市中郷区 松崎字八斗蒔	928	26	1	8	山林	0.15	スギ	63	同上	同上	別添1の①参照	別添2の①参照	—	R4-中36

46	上越市中郷区 松崎字八斗蒔	929	26	1	9	原野	0.27	スギ	62	同上	同上	別添1の①参照	別添2の①参照	—	R4-中36
47	上越市中郷区 松崎字八斗蒔	936	26	3	6	畑	0.19	スギ	48	同上	同上	別添1の①参照	別添2の①参照	—	R4-中36
48	上越市中郷区 松崎字八斗蒔	938	26	3	8	山林	0.06	スギ	62	同上	同上	別添1の①参照	別添2の①参照	—	R4-中36
49	上越市中郷区 松崎字八斗蒔	939	26	5	1	山林	0.08	スギ	55	同上	同上	別添1の①参照	別添2の①参照	—	R4-中36
50	上越市中郷区 松崎字八斗蒔	940	26	5	2	山林	0.27	スギ	63	同上	同上	別添1の①参照	別添2の①参照	—	R4-中36
51	上越市中郷区 松崎字八斗蒔	964	26	11	3	畑	0.02	スギ	51	同上	同上	別添1の①参照	別添2の①参照	—	R4-中36
52	上越市中郷区 松崎字中原	624	26	7	7	畑	0.05	スギ	92	同上	同上	別添1の①参照	別添2の①参照	—	R4-中37
53	上越市中郷区 松崎字中原	625	26	7	6	畑	0.21	スギ	89	同上	同上	別添1の①参照	別添2の①参照	—	R4-中37
54	上越市中郷区 松崎字中原	626	26	7	5	畑	0.00	スギ	97	同上	同上	別添1の①参照	別添2の①参照	—	R4-中37
55	上越市中郷区 松崎字中原	632	26	7	19	山林	0.11	スギ	97	同上	同上	別添1の①参照	別添2の①参照	—	R4-中37
56	上越市中郷区 松崎字三弥	551-1	26	14	3	畑	0.10	スギ	87	同上	同上	別添1の①参照	別添2の①参照	—	R4-中37
57	上越市中郷区 松崎字中原	631	26	7	20	原野	0.03	スギ	87	同上	同上	別添1の①参照	別添2の①参照	—	R4-中38
58	上越市中郷区 松崎字中原	633-1	26	6	4	原野	0.21	スギ	70	同上	同上	別添1の①参照	別添2の①参照	—	R4-中38
59	上越市中郷区 松崎字中原	633-2	26	6	5	山林	0.23	スギ	94	同上	同上	別添1の①参照	別添2の①参照	—	R4-中38
60	上越市中郷区 松崎字中原	634	26	6	3	山林	0.14	スギ	72	同上	同上	別添1の①参照	別添2の①参照	—	R4-中38
61	上越市中郷区 松崎字中原	650-3	26	4	8	山林	0.17	スギ	70	同上	同上	別添1の①参照	別添2の①参照	—	R4-中38
62	上越市中郷区 松崎字中原	657-1	26	2	8	山林	0.04	スギ	67	同上	同上	別添1の①参照	別添2の①参照	—	R4-中38
63	上越市中郷区 市屋字横引	475-1	25	3	15	山林	0.12	スギ	87	同上	同上	別添1の①参照	別添2の①参照	—	R4-中38
64	上越市中郷区 市屋字横引	480	25	3	9	山林	0.08	スギ	87	同上	同上	別添1の①参照	別添2の①参照	—	R4-中38
65	上越市中郷区 市屋字横引	482	25	3	5	原野	0.03	スギ	82	同上	同上	別添1の①参照	別添2の①参照	—	R4-中38
66	上越市中郷区 市屋字横引	505	25	4	4	原野	0.01	スギ	82	同上	同上	別添1の①参照	別添2の①参照	—	R4-中38
67	上越市中郷区 二本木字四ツ屋口	1858	27	10	27	山林	0.35	スギ	87	同上	同上	別添1の①参照	別添2の①参照	—	R4-中39
68	上越市中郷区 二本木字下滝ノ沢	1866	27	10	19-1	山林	0.12	スギ	82	同上	同上	別添1の①参照	別添2の①参照	—	R4-中39
69	上越市中郷区 二本木字下滝ノ沢	1866	27	10	19-2	山林		スギ	49	同上	同上	別添1の①参照	別添2の①参照	—	R4-中39
70	上越市中郷区 二本木字下滝ノ沢	1868	27	10	17	山林	0.13	スギ	58	同上	同上	別添1の①参照	別添2の①参照	—	R4-中39
71	上越市中郷区 二本木字下滝ノ沢	1875	27	10	28	山林	0.07	スギ	77	同上	同上	別添1の①参照	別添2の①参照	—	R4-中39
72	上越市中郷区 松崎字八斗蒔	963	26	11	4	山林	0.03	スギ	55	同上	同上	別添1の①参照	別添2の①参照	—	R4-中40

73	上越市中郷区 松崎字八斗蒔	966	26	11	1	山林	0.10	スギ	55	同上	同上	別添1の①参照	別添2の①参照	—	R4-中40
74	上越市中郷区 松崎字八斗蒔	968	26	10	3	山林	0.04	スギ	55	同上	同上	別添1の①参照	別添2の①参照	—	R4-中40
75	上越市中郷区 松崎字中原	655-1	26	2	2	山林	0.35	スギ	60	同上	同上	別添1の①参照	別添2の①参照	—	R4-中41
76	上越市中郷区 松崎字中原	655-子	26	2	1	原野	0.01	スギ	57	同上	同上	別添1の①参照	別添2の①参照	—	R4-中42
77	上越市中郷区 松崎字三弥	544-1	26	12	6	山林	0.06	スギ	62	同上	同上	別添1の①参照	別添2の①参照	—	R4-中43
78	上越市中郷区 二本木字下滝ノ沢	1862	27	10	23	山林	0.12	スギ	82	同上	同上	別添1の①参照	別添2の①参照	—	R4-中44
79	上越市中郷区 松崎字中原	665	26	1	3	畑	0.06	スギ	67	同上	同上	別添1の①参照	別添2の①参照	—	R4-中45
80	上越市中郷区 松崎字中原	666	26	1	2	畑	0.15	スギ	67	同上	同上	別添1の①参照	別添2の①参照	—	R4-中45
81	上越市中郷区 松崎字中原	667	26	1	1	畑	0.02	スギ	67	同上	同上	別添1の①参照	別添2の①参照	—	R4-中45
82	上越市中郷区 市屋字横引	510-1	25	4	5	畑	0.12	スギ	74	同上	同上	別添1の①参照	別添2の①参照	—	R4-中45
83	上越市中郷区 市屋字横引	511-1	25	4	6	山林	0.18	スギ	74	同上	同上	別添1の①参照	別添2の①参照	—	R4-中45
84	上越市中郷区 二本木字大沼	1792	27	8	28	山林	0.05	スギ	67	同上	同上	別添1の①参照	別添2の①参照	—	R4-中46
85	上越市中郷区 二本木字大沼	2183	26	10	10	山林	0.34	スギ	61	同上	同上	別添1の①参照	別添2の①参照	—	R4-中46
86	上越市中郷区 松崎字八斗蒔	973	26	11	6	原野	0.44	スギ	82	同上	同上	別添1の①参照	別添2の①参照	—	R4-中47
87	上越市中郷区 二本木字下滝ノ沢	1503-1	27	7	19	畑	0.07	スギ	60	同上	同上	別添1の①参照	別添2の①参照	—	R4-中48
88	上越市中郷区 松崎字三弥	545-1	26	12	5	山林	0.01	スギ	62	同上	同上	別添1の①参照	別添2の①参照	—	R4-中48
89	上越市中郷区 松崎字三弥	546-1	26	12	4	山林	0.03	スギ	60	同上	同上	別添1の①参照	別添2の①参照	—	R4-中48
90	上越市中郷区 二本木字下滝ノ沢	1500	27	7	25	畑	0.07	スギ	40	同上	同上	別添1の①参照	別添2の①参照	—	R4-中49
91	上越市中郷区 二本木字下滝ノ沢	1501	27	7	24	畑	0.10	スギ	40	同上	同上	別添1の①参照	別添2の①参照	—	R4-中49
92	上越市中郷区 二本木字下滝ノ沢	1502	27	7	20	畑	0.05	スギ	60	同上	同上	別添1の①参照	別添2の①参照	—	R4-中49
93	上越市中郷区 二本木字下滝ノ沢	1499	27	7	23	畑	0.08	スギ	40	同上	同上	別添1の①参照	別添2の①参照	—	R4-中51
94	上越市中郷区 松崎字八斗蒔	969	26	10	2	畑	0.13	スギ	53	同上	同上	別添1の①参照	別添2の①参照	—	R4-中51
95	上越市中郷区 二本木字上滝ノ沢	1495	26	12	12	山林	0.06	スギ	52	同上	同上	別添1の①参照	別添2の①参照	—	R4-中52
96	上越市中郷区 二本木字大沼	1780	27	9	15	山林	0.01	スギ	57	同上	同上	別添1の①参照	別添2の①参照	—	R4-中52
97	上越市中郷区 二本木字下滝ノ沢	1785	27	9	14	畑	0.12	スギ	57	同上	同上	別添1の①参照	別添2の①参照	—	R4-中52
98	上越市中郷区 二本木字下滝ノ沢	1787	27	8	32	山林	0.01	スギ	67	同上	同上	別添1の①参照	別添2の①参照	—	R4-中52
99	上越市中郷区 二本木字大沼	1788	27	8	31	山林	0.19	スギ	67	同上	同上	別添1の①参照	別添2の①参照	—	R4-中52

100	上越市中郷区 二本木字滝ノ沢	1496-1	26	12	11	山林	0.22	スギ	52	同上	同上	別添1の①参照	別添2の①参照	-	R4-中52
101	上越市中郷区 二本木字大沼	1781	27	9	11	畑	0.04	スギ	63	同上	同上	別添1の①参照	別添2の①参照	-	R4-中52
102	上越市中郷区 二本木字下滝ノ沢	1498	27	7	21-2	畑	0.24	スギ	60	同上	同上	別添1の①参照	別添2の①参照	-	R4-中53
103	上越市中郷区 二本木字下滝ノ沢	1769	27	8	37	畑	0.22	スギ	122	同上	同上	別添1の①参照	別添2の①参照	-	R4-中53
104	上越市中郷区 二本木字下滝ノ沢	1770-1	27	8	36	原野	0.04	スギ	127	同上	同上	別添1の①参照	別添2の①参照	-	R4-中53
105	上越市中郷区 二本木字下滝ノ沢	1770-2	27	8	26	原野	0.01	スギ	67	同上	同上	別添1の①参照	別添2の①参照	-	R4-中53
106	上越市中郷区 二本木字下滝ノ沢	1770-3	27	8	27	原野	0.03	スギ	67	同上	同上	別添1の①参照	別添2の①参照	-	R4-中53
107	上越市中郷区 二本木字下滝ノ沢	1772	27	8	38	山林	0.11	スギ	62	同上	同上	別添1の①参照	別添2の①参照	-	R4-中53
108	上越市中郷区 二本木字下大沼	1852	27	11	8	原野	0.15	スギ	69	同上	同上	別添1の①参照	別添2の①参照	-	R4-中53
109	上越市中郷区 二本木字下滝ノ沢	1854	27	11	7	山林	0.01	スギ	92	同上	同上	別添1の①参照	別添2の①参照	-	R4-中53
110	上越市中郷区 二本木字下滝ノ沢	1855	27	11	1	山林	0.10	スギ	97	同上	同上	別添1の①参照	別添2の①参照	-	R4-中53
111	上越市中郷区 下滝ノ沢	1856	27	11	2	山林	0.11	スギ	117	同上	同上	別添1の①参照	別添2の①参照	-	R4-中53
112	上越市中郷区 下滝ノ沢	1857	27	11	3-1	山林	0.15	スギ	72	同上	同上	別添1の①参照	別添2の①参照	-	R4-中53
113	上越市中郷区 松崎字三弥	548-1	26	12	2	山林	0.14	スギ	65	同上	同上	別添1の①参照	別添2の①参照	-	R4-中53
114	上越市中郷区 二本木字下滝ノ沢	1876	27	11	5	山林	0.04	スギ	112	同上	同上	別添1の①参照	別添2の①参照	-	R4-中54
115	上越市中郷区 二本木字大沼	2179	26	10	5	山林	0.22	スギ	59	同上	同上	別添1の①参照	別添2の①参照	-	R4-中58
116	上越市中郷区 松崎字八斗蒔	970	26	10	1	山林	0.19	スギ	56	同上	同上	別添1の①参照	別添2の①参照	-	R4-中58
117	上越市中郷区 二本木字下滝ノ沢	1860	27	10	25	山林	0.05	スギ	82	同上	同上	別添1の①参照	別添2の①参照	-	R4-中60
118	上越市中郷区 二本木字下滝ノ沢	1863	27	10	22	原野	0.01	スギ	82	同上	同上	別添1の①参照	別添2の①参照	-	R4-中60
119	上越市中郷区 二本木字上滝ノ沢	1793	27	8	25	畑	0.13	スギ	67	同上	同上	別添1の①参照	別添2の①参照	-	R4-中63
120	上越市中郷区 八斗蒔字滝ノ沢	5	27	8	24	畑	0.14	スギ	63	同上	同上	別添1の①参照	別添2の①参照	-	R4-中63
121	上越市中郷区 八斗蒔字滝ノ沢	6-1	27	8	23	畑	0.10	スギ	63	同上	同上	別添1の①参照	別添2の①参照	-	R4-中63
122	上越市中郷区 八斗蒔字滝ノ沢	6-2	27	8	22	畑	0.01	スギ	50	同上	同上	別添1の①参照	別添2の①参照	-	R4-中63
123	上越市中郷区 八斗蒔字滝ノ沢	7	27	8	21	畑	0.06	スギ	59	同上	同上	別添1の①参照	別添2の①参照	-	R4-中63
124	上越市中郷区 二本木字下滝ノ沢	1773-1	27	8	39-1	山林	0.06	スギ	67	同上	同上	別添1の①参照	別添2の①参照	-	R4-中64
125	上越市中郷区 二本木字下滝ノ沢	1773-1	27	8	39-2	山林		スギ	39	同上	同上	別添1の①参照	別添2の①参照	-	R4-中64

126	上越市中郷区 二本木字下滝ノ沢	1773-2	27	8	40-1	山林	0.37	スギ	67	同上	同上	別添1の①参照	別添2の①参照	—	R4-中64
127	上越市中郷区 二本木字下滝ノ沢	1773-2	27	8	40-2	山林		スギ	39	同上	同上	別添1の①参照	別添2の①参照	—	R4-中64
128	上越市中郷区 二本木字下滝ノ沢	1774	27	8	41-1	原野	0.02	スギ	77	同上	同上	別添1の①参照	別添2の①参照	—	R4-中65
129	上越市中郷区 二本木字下滝ノ沢	1774	27	8	41-2	原野		スギ	39	同上	同上	別添1の①参照	別添2の①参照	—	R4-中65
130	上越市中郷区 二本木字下滝ノ沢	1771	27	8	35	山林	0.18	スギ	67	同上	同上	別添1の①参照	別添2の①参照	—	R4-中66
131	上越市中郷区 二本木字大沼	1789	27	8	34	山林	0.11	スギ	67	同上	同上	別添1の①参照	別添2の①参照	—	R4-中66
132	上越市中郷区 二本木字大沼	1790	27	8	33	原野	0.01	スギ	67	同上	同上	別添1の①参照	別添2の①参照	—	R4-中66
133	上越市中郷区 二本木字大沼	1791	27	8	29	山林	0.15	スギ	67	同上	同上	別添1の①参照	別添2の①参照	—	R4-中66
134	上越市中郷区 二本木字下滝ノ沢	1791-1	27	8	30	山林	0.02	スギ	67	同上	同上	別添1の①参照	別添2の①参照	—	R4-中66
135	上越市中郷区 二本木字下滝ノ沢	1867	27	10	18	山林	0.02	スギ	59	同上	同上	別添1の①参照	別添2の①参照	—	R4-中67
136	上越市中郷区 二本木字下滝ノ沢	1869	27	10	15	山林	0.10	スギ	87	同上	同上	別添1の①参照	別添2の①参照	—	R4-中67
137	上越市中郷区 二本木字下滝ノ沢	1872	27	10	14	山林	0.22	スギ	87	同上	同上	別添1の①参照	別添2の①参照	—	R4-中67
138	上越市中郷区 二本木字大沼	2185	26	10	12	畑	0.07	スギ	63	同上	同上	別添1の①参照	別添2の①参照	—	R4-中71
139	上越市中郷区 二本木字下滝ノ沢	1873	27	10	30	田	0.11	スギ	92	同上	同上	別添1の①参照	別添2の①参照	—	R4-中74
140	上越市中郷区 二本木字下滝ノ沢	1874	27	10	29	田	0.08	スギ	67	同上	同上	別添1の①参照	別添2の①参照	—	R4-中74
141	上越市中郷区 二本木字大沼	1839	27	11	10	原野	0.15	スギ	107	同上	同上	別添1の①参照	別添2の①参照	—	R4-中77
142	上越市中郷区 八斗蒔字宮ノ外	42	27	10	5-1	原野	0.08	スギ	67	同上	同上	別添1の①参照	別添2の①参照	—	R4-中78
143	上越市中郷区 二本木字大沼	1844	27	11	17	山林	0.07	スギ	77	同上	同上	別添1の①参照	別添2の①参照	—	R4-中79
144	上越市中郷区 二本木字下滝ノ沢	1870	27	10	16	原野	0.01	スギ	97	同上	同上	別添1の①参照	別添2の①参照	—	R4-中79
145	上越市中郷区 八斗蒔字宮ノ外	25	27	10	7	畑	0.03	スギ	69	同上	同上	別添1の①参照	別添2の①参照	—	R4-中80
146	上越市中郷区 松崎字中原	636	26	6	1	畑	0.10	スギ	63	同上	同上	別添1の①参照	別添2の①参照	—	R4-中84
147	上越市中郷区 松崎字中原	630	26	7	21	原野	0.02	スギ	87	同上	同上	別添1の①参照	別添2の①参照	—	R4-中85
148	上越市中郷区 松崎字中原	635	26	6	2	山林	0.25	スギ	92	同上	同上	別添1の①参照	別添2の①参照	—	R4-中85
149	上越市中郷区 松崎字中原	644	26	4	1	山林	0.20	スギ	110	同上	同上	別添1の①参照	別添2の①参照	—	R4-中85
150	上越市中郷区 松崎字中原	645	26	4	2	原野	0.01	スギ	87	同上	同上	別添1の①参照	別添2の①参照	—	R4-中85
151	上越市中郷区 松崎字中原	647	26	4	4	原野	0.01	スギ	87	同上	同上	別添1の①参照	別添2の①参照	—	R4-中85
152	上越市中郷区 松崎字中原	647-子	26	4	5	原野	0.01	スギ	87	同上	同上	別添1の①参照	別添2の①参照	—	R4-中85

153	上越市中郷区 松崎字中原	662	26	1	11	山林	0.21	スギ	102	同上	同上	別添1の①参照	別添2の①参照	—	R4-中85
154	上越市中郷区 松崎字中原	663	26	1	5	山林	0.06	スギ	102	同上	同上	別添1の①参照	別添2の①参照	—	R4-中85
155	上越市中郷区 松崎字中原	664	26	1	4	山林	0.31	スギ	102	同上	同上	別添1の①参照	別添2の①参照	—	R4-中85
156	上越市中郷区 松崎字中原	668	26	1	6	山林	0.05	スギ	115	同上	同上	別添1の①参照	別添2の①参照	—	R4-中85
157	上越市中郷区 市屋字横引	484	25	3	2	原野	0.01	スギ	84	同上	同上	別添1の①参照	別添2の①参照	—	R4-中85
158	上越市中郷区 市屋字横引	485	25	3	1	山林	0.40	スギ	97	同上	同上	別添1の①参照	別添2の①参照	—	R4-中85
159	上越市中郷区 二本木字南野畔	1748	27	9	3-1	山林	0.18	スギ	97	同上	同上	別添1の①参照	別添2の①参照	—	R4-中88
160	上越市中郷区 二本木字南野畔	1748	27	9	3-2	山林		スギ	67	同上	同上	別添1の①参照	別添2の①参照	—	R4-中88
161	上越市中郷区 二本木字南野畔	1749	27	9	2	原野	0.03	スギ	67	同上	同上	別添1の①参照	別添2の①参照	—	R4-中88
162	上越市中郷区 八斗蒔字前野	59-1	27	9	1	原野	1.17	スギ	117	同上	同上	別添1の①参照	別添2の①参照	—	R4-中92
163	上越市中郷区 八斗蒔字前野	59-4	27	9	6	原野	0.26	スギ	92	同上	同上	別添1の①参照	別添2の①参照	—	R4-中92
164															
165															

丙が経営管理実施権の設定を受ける森林（A）										Aの森林所有者（甲）		丙が甲にDを支払うべき時期、相手方及び方法	丙が乙にEを支払うべき時期	備考
番号	所在	地番	林班	小班	施業番号	地目	面積ha	現況樹種	現況林齢	住所又は所在地	氏名又は名称			
1	上越市中郷区松崎字中原	627	26	7	4-1	畑	0.02	カラマツ	82			<p>&lt;時期&gt; ○丙から甲に対するDの支払について、間伐後、木材の販売収入額が確定後速やかに行うものとする。</p> <p>&lt;相手方及び方法&gt; ○次の支払先に支払うものとする。 （支払先）甲の指定する口座</p>	-	R4-中1
2	上越市中郷区松崎字中原	627	26	7	4-2	畑		スギ	87					-
3	上越市中郷区松崎字八斗蒔	933	26	3	3	山林	0.37	スギ	60				-	R4-中3
4	上越市中郷区市屋字横引	476	25	3	13	山林	0.04	スギ	102				-	R4-中12
5	上越市中郷区市屋字横引	479	25	3	10	山林	0.05	スギ	102				-	R4-中12
6	上越市中郷区市屋字古池	553	25	13	1	原野	0.45	スギ	35				-	R4-中12
7	上越市中郷区市屋字古池	553-1	25	13	2	山林	0.05	スギ	87				-	R4-中12
8	上越市中郷区市屋字古池	554-1	25	11	1	山林	0.66	スギ	72				-	R4-中12
9	上越市中郷区市屋字横引	483	25	3	4	畑	0.26	スギ	67				-	R4-中13
10	上越市中郷区市屋字横引	506-2	25	4	8-1	畑	0.10	スギ	49				-	R4-中13
11	上越市中郷区市屋字横引	508	25	4	2-1	原野	0.08	スギ	57				-	R4-中13
12	上越市中郷区市屋字横引	509	25	4	3	原野	0.09	スギ	57				-	R4-中13
13	上越市中郷区市屋字古池	534	25	15	8	山林	0.70	スギ	55				-	R4-中13
14	上越市中郷区市屋字横引	469-子	25	3	25	山林	0.05	スギ	64				-	R4-中14
15	上越市中郷区市屋字横引	469-子	25	3	26	山林		スギ	60					-
16	上越市中郷区市屋字横引	471	25	3	22	畑	0.07	スギ	60				-	R4-中14
17	上越市中郷区市屋字横引	472	25	3	21	原野	0.08	スギ	77				-	R4-中14
18	上越市中郷区市屋字横引	481	25	3	6	畑	0.09	スギ	67				-	R4-中14
19	上越市中郷区市屋字横引	481-2	25	3	8	原野	0.01	スギ	74				-	R4-中14
20	上越市中郷区市屋字横引	473-1	25	3	19	山林	0.16	スギ	92				-	R4-中15
21	上越市中郷区松崎字八斗蒔	937	26	3	7	山林	0.19	スギ	62				-	R4-中19
22	上越市中郷区松崎字八斗蒔	961-2	26	9	6	山林	0.16	スギ	60				-	R4-中20
23	上越市中郷区松崎字八斗蒔	967	26	10	4	山林	0.04	スギ	55				-	R4-中20
24	上越市中郷区松崎字八斗蒔	941	26	5	3	山林	0.20	スギ	63				-	R4-中21



25	上越市中郷区 松崎字中原	613-1	26	6	6	原野	0.02	スギ	77		
26	上越市中郷区 松崎字中原	629-2	26	7	2	山林	0.29	スギ	74		
27	上越市中郷区 松崎字八斗葺	934	26	3	4	山林	0.13	スギ	60		
28	上越市中郷区 松崎字八斗葺	951	26	9	8	山林	0.33	スギ	61		
29	上越市中郷区 松崎字八斗葺	952	26	9	9	畑	0.14	スギ	61		
30	上越市中郷区 松崎字八斗葺	957	26	9	14	畑	0.27	スギ	55		
31	上越市中郷区 松崎字八斗葺	935	26	3	5	山林	0.20	スギ	58		
32	上越市中郷区 松崎字八斗葺	974	26	11	5-1	原野	0.99	スギ	45		
33	上越市中郷区 松崎字八斗葺	974	26	11	5-2	原野		カラマツ	77		
34	上越市中郷区 松崎字八斗葺	962	26	9	4-2	畑	0.19	スギ	60		
35	上越市中郷区 松崎字中原	658-1	26	2	4-2	畑	0.18	スギ	62		
36	上越市中郷区 松崎字中原	629-1	26	7	1	山林	0.09	スギ	50		
37	上越市中郷区 松崎字中原	659	26	2	3	畑	0.14	スギ	60		
38	上越市中郷区 松崎字中原	660	26	1	14	原野	0.02	スギ	68		
39	上越市中郷区 松崎字中原	660-子	26	1	15	畑	0.01	スギ	60		
40	上越市中郷区 松崎字八斗葺	955	26	9	2-1	山林	0.25	スギ	60		
41	上越市中郷区 松崎字八斗葺	942	26	5	4	山林	0.22	スギ	60		
42	上越市中郷区 二本木字大沼	2182	26	10	7	畑	0.16	スギ	47		
43	上越市中郷区 松崎字八斗葺	931	26	3	2	山林	0.12	スギ	59		
44	上越市中郷区 二本木字下滝ノ沢	1775	27	9	10	原野	0.15	スギ	63		
45	上越市中郷区 松崎字八斗葺	928	26	1	8	山林	0.15	スギ	63		
46	上越市中郷区 松崎字八斗葺	929	26	1	9	原野	0.27	スギ	62		
47	上越市中郷区 松崎字八斗葺	936	26	3	6	畑	0.19	スギ	48		
48	上越市中郷区 松崎字八斗葺	938	26	3	8	山林	0.06	スギ	62		
49	上越市中郷区 松崎字八斗葺	939	26	5	1	山林	0.08	スギ	55		
50	上越市中郷区 松崎字八斗葺	940	26	5	2	山林	0.27	スギ	63		
51	上越市中郷区 松崎字八斗葺	964	26	11	3	畑	0.02	スギ	51		

—	R4-中22
—	R4-中22
—	R4-中22
—	R4-中25
—	R4-中25
—	R4-中26
—	R4-中27
—	R4-中29
—	R4-中29
—	R4-中30
—	R4-中31
—	R4-中32
—	R4-中32
—	R4-中32
—	R4-中33
—	R4-中34
—	R4-中35
—	R4-中35
—	R4-中36
—	R4-中36
—	R4-中36
—	R4-中36
—	R4-中36
—	R4-中36
—	R4-中36
—	R4-中36

52	上越市中郷区 松崎字中原	624	26	7	7	畑	0.05	スギ	92		
53	上越市中郷区 松崎字中原	625	26	7	6	畑	0.21	スギ	89		
54	上越市中郷区 松崎字中原	626	26	7	5	畑	0.00	スギ	97		
55	上越市中郷区 松崎字中原	632	26	7	19	山林	0.11	スギ	97		
56	上越市中郷区 松崎字三弥	551-1	26	14	3	畑	0.10	スギ	87		
57	上越市中郷区 松崎字中原	631	26	7	20	原野	0.03	スギ	87		
58	上越市中郷区 松崎字中原	633-1	26	6	4	原野	0.21	スギ	70		
59	上越市中郷区 松崎字中原	633-2	26	6	5	山林	0.23	スギ	94		
60	上越市中郷区 松崎字中原	634	26	6	3	山林	0.14	スギ	72		
61	上越市中郷区 松崎字中原	650-3	26	4	8	山林	0.17	スギ	70		
62	上越市中郷区 松崎字中原	657-1	26	2	8	山林	0.04	スギ	67		
63	上越市中郷区 市屋字横引	475-1	25	3	15	山林	0.12	スギ	87		
64	上越市中郷区 市屋字横引	480	25	3	9	山林	0.08	スギ	87		
65	上越市中郷区 市屋字横引	482	25	3	5	原野	0.03	スギ	82		
66	上越市中郷区 市屋字横引	505	25	4	4	原野	0.01	スギ	82		
67	上越市中郷区 二本木字四ノ屋口	1858	27	10	27	山林	0.35	スギ	87		
68	上越市中郷区 二本木字下滝ノ沢	1866	27	10	19-1	山林	0.12	スギ	82		
69	上越市中郷区 二本木字下滝ノ沢	1866	27	10	19-2	山林		スギ	49		
70	上越市中郷区 二本木字下滝ノ沢	1868	27	10	17	山林	0.13	スギ	58		
71	上越市中郷区 二本木字下滝ノ沢	1875	27	10	28	山林	0.07	スギ	77		
72	上越市中郷区 松崎字八斗蒔	963	26	11	4	山林	0.03	スギ	55		
73	上越市中郷区 松崎字八斗蒔	966	26	11	1	山林	0.10	スギ	55		
74	上越市中郷区 松崎字八斗蒔	968	26	10	3	山林	0.04	スギ	55		
75	上越市中郷区 松崎字中原	655-1	26	2	2	山林	0.35	スギ	60		
76	上越市中郷区 松崎字中原	655-子	26	2	1	原野	0.01	スギ	57		
77	上越市中郷区 松崎字三弥	544-1	26	12	6	山林	0.06	スギ	62		
78	上越市中郷区 二本木字下滝ノ沢	1862	27	10	23	山林	0.12	スギ	82		

—	R4-中37
—	R4-中37
—	R4-中37
—	R4-中37
—	R4-中37
—	R4-中38
—	R4-中38
—	R4-中38
—	R4-中38
—	R4-中38
—	R4-中38
—	R4-中38
—	R4-中38
—	R4-中38
—	R4-中38
—	R4-中39
—	R4-中39
—	R4-中39
—	R4-中39
—	R4-中39
—	R4-中40
—	R4-中40
—	R4-中40
—	R4-中41
—	R4-中42
—	R4-中43
—	R4-中44

79	上越市中郷区 松崎字中原	665	26	1	3	畑	0.06	スギ	67		
80	上越市中郷区 松崎字中原	666	26	1	2	畑	0.15	スギ	67		
81	上越市中郷区 松崎字中原	667	26	1	1	畑	0.02	スギ	67		
82	上越市中郷区 市屋字横引	510-1	25	4	5	畑	0.12	スギ	74		
83	上越市中郷区 市屋字横引	511-1	25	4	6	山林	0.18	スギ	74		
84	上越市中郷区 二本木字大沼	1792	27	8	28	山林	0.05	スギ	67		
85	上越市中郷区 二本木字大沼	2183	26	10	10	山林	0.34	スギ	61		
86	上越市中郷区 松崎字八斗蒔	973	26	11	6	原野	0.44	スギ	82		
87	上越市中郷区 二本木字下滝ノ沢	1503-1	27	7	19	畑	0.07	スギ	60		
88	上越市中郷区 松崎字三弥	545-1	26	12	5	山林	0.01	スギ	62		
89	上越市中郷区 松崎字三弥	546-1	26	12	4	山林	0.03	スギ	60		
90	上越市中郷区 二本木字下滝ノ沢	1500	27	7	25	畑	0.07	スギ	40		
91	上越市中郷区 二本木字下滝ノ沢	1501	27	7	24	畑	0.10	スギ	40		
92	上越市中郷区 二本木字下滝ノ沢	1502	27	7	20	畑	0.05	スギ	60		
93	上越市中郷区 二本木字下滝ノ沢	1499	27	7	23	畑	0.08	スギ	40		
94	上越市中郷区 松崎字八斗蒔	969	26	10	2	畑	0.13	スギ	53		
95	上越市中郷区 二本木字上滝ノ沢	1495	26	12	12	山林	0.06	スギ	52		
96	上越市中郷区 二本木字大沼	1780	27	9	15	山林	0.01	スギ	57		
97	上越市中郷区 二本木字下滝ノ沢	1785	27	9	14	畑	0.12	スギ	57		
98	上越市中郷区 二本木字下滝ノ沢	1787	27	8	32	山林	0.01	スギ	67		
99	上越市中郷区 二本木字大沼	1788	27	8	31	山林	0.19	スギ	67		
100	上越市中郷区 二本木字滝ノ沢	1496-1	26	12	11	山林	0.22	スギ	52		
101	上越市中郷区 二本木字大沼	1781	27	9	11	畑	0.04	スギ	63		
102	上越市中郷区 二本木字下滝ノ沢	1498	27	7	21-2	畑	0.24	スギ	60		
103	上越市中郷区 二本木字下滝ノ沢	1769	27	8	37	畑	0.22	スギ	122		
104	上越市中郷区 二本木字下滝ノ沢	1770-1	27	8	36	原野	0.04	スギ	127		
105	上越市中郷区 二本木字下滝ノ沢	1770-2	27	8	26	原野	0.01	スギ	67		

—	R4-中45
—	R4-中45
—	R4-中45
—	R4-中45
—	R4-中45
—	R4-中46
—	R4-中46
—	R4-中47
—	R4-中48
—	R4-中48
—	R4-中48
—	R4-中49
—	R4-中49
—	R4-中49
—	R4-中51
—	R4-中51
—	R4-中52
—	R4-中52
—	R4-中52
—	R4-中52
—	R4-中52
—	R4-中52
—	R4-中53
—	R4-中53
—	R4-中53

106	上越市中郷区 二本木字下滝ノ沢	1770-3	27	8	27	原野	0.03	スギ	67		
107	上越市中郷区 二本木字下滝ノ沢	1772	27	8	38	山林	0.11	スギ	62		
108	上越市中郷区 二本木字下大沼	1852	27	11	8	原野	0.15	スギ	69		
109	上越市中郷区 二本木字下滝ノ沢	1854	27	11	7	山林	0.01	スギ	92		
110	上越市中郷区 二本木字下滝ノ沢	1855	27	11	1	山林	0.10	スギ	97		
111	上越市中郷区 下滝ノ沢	1856	27	11	2	山林	0.11	スギ	117		
112	上越市中郷区 下滝ノ沢	1857	27	11	3-1	山林	0.15	スギ	72		
113	上越市中郷区 松崎字三弥	548-1	26	12	2	山林	0.14	スギ	65		
114	上越市中郷区 二本木字下滝ノ沢	1876	27	11	5	山林	0.04	スギ	112		
115	上越市中郷区 二本木字大沼	2179	26	10	5	山林	0.22	スギ	59		
116	上越市中郷区 松崎字八斗蒔	970	26	10	1	山林	0.19	スギ	56		
117	上越市中郷区 二本木字下滝ノ沢	1860	27	10	25	山林	0.05	スギ	82		
118	上越市中郷区 二本木字下滝ノ沢	1863	27	10	22	原野	0.01	スギ	82		
119	上越市中郷区 二本木字上滝ノ沢	1793	27	8	25	畑	0.13	スギ	67		
120	上越市中郷区 八斗蒔字滝ノ沢	5	27	8	24	畑	0.14	スギ	63		
121	上越市中郷区 八斗蒔字滝ノ沢	6-1	27	8	23	畑	0.10	スギ	63		
122	上越市中郷区 八斗蒔字滝ノ沢	6-2	27	8	22	畑	0.01	スギ	50		
123	上越市中郷区 八斗蒔字滝ノ沢	7	27	8	21	畑	0.06	スギ	59		
124	上越市中郷区 二本木字下滝ノ沢	1773-1	27	8	39-1	山林	0.06	スギ	67		
125	上越市中郷区 二本木字下滝ノ沢	1773-1	27	8	39-2	山林		スギ	39		
126	上越市中郷区 二本木字下滝ノ沢	1773-2	27	8	40-1	山林	0.37	スギ	67		
127	上越市中郷区 二本木字下滝ノ沢	1773-2	27	8	40-2	山林		スギ	39		
128	上越市中郷区 二本木字下滝ノ沢	1774	27	8	41-1	原野	0.02	スギ	77		
129	上越市中郷区 二本木字下滝ノ沢	1774	27	8	41-2	原野		スギ	39		
130	上越市中郷区 二本木字下滝ノ沢	1771	27	8	35	山林	0.18	スギ	67		
131	上越市中郷区 二本木字大沼	1789	27	8	34	山林	0.11	スギ	67		
132	上越市中郷区 二本木字大沼	1790	27	8	33	原野	0.01	スギ	67		

—	R4-中53
—	R4-中53
—	R4-中53
—	R4-中53
—	R4-中53
—	R4-中53
—	R4-中53
—	R4-中53
—	R4-中54
—	R4-中58
—	R4-中58
—	R4-中60
—	R4-中60
—	R4-中63
—	R4-中63
—	R4-中63
—	R4-中63
—	R4-中63
—	R4-中64
—	R4-中64
—	R4-中64
—	R4-中64
—	R4-中65
—	R4-中65
—	R4-中66
—	R4-中66
—	R4-中66

133	上越市中郷区 二本木字大沼	1791	27	8	29	山林	0.15	スギ	67		
134	上越市中郷区 二本木字下滝ノ沢	1791-1	27	8	30	山林	0.02	スギ	67		
135	上越市中郷区 二本木字下滝ノ沢	1867	27	10	18	山林	0.02	スギ	59		
136	上越市中郷区 二本木字下滝ノ沢	1869	27	10	15	山林	0.10	スギ	87		
137	上越市中郷区 二本木字下滝ノ沢	1872	27	10	14	山林	0.22	スギ	87		
138	上越市中郷区 二本木字大沼	2185	26	10	12	畑	0.07	スギ	63		
139	上越市中郷区 二本木字下滝ノ沢	1873	27	10	30	田	0.11	スギ	92		
140	上越市中郷区 二本木字下滝ノ沢	1874	27	10	29	田	0.08	スギ	67		
141	上越市中郷区 二本木字大沼	1839	27	11	10	原野	0.15	スギ	107		
142	上越市中郷区 八斗蒔字宮ノ外	42	27	10	5-1	原野	0.08	スギ	67		
143	上越市中郷区 二本木字大沼	1844	27	11	17	山林	0.07	スギ	77		
144	上越市中郷区 二本木字下滝ノ沢	1870	27	10	16	原野	0.01	スギ	97		
145	上越市中郷区 八斗蒔字宮ノ外	25	27	10	7	畑	0.03	スギ	69		
146	上越市中郷区 松崎字中原	636	26	6	1	畑	0.10	スギ	63		
147	上越市中郷区 松崎字中原	630	26	7	21	原野	0.02	スギ	87		
148	上越市中郷区 松崎字中原	635	26	6	2	山林	0.25	スギ	92		
149	上越市中郷区 松崎字中原	644	26	4	1	山林	0.20	スギ	110		
150	上越市中郷区 松崎字中原	645	26	4	2	原野	0.01	スギ	87		
151	上越市中郷区 松崎字中原	647	26	4	4	原野	0.01	スギ	87		
152	上越市中郷区 松崎字中原	647-子	26	4	5	原野	0.01	スギ	87		
153	上越市中郷区 松崎字中原	662	26	1	11	山林	0.21	スギ	102		
154	上越市中郷区 松崎字中原	663	26	1	5	山林	0.06	スギ	102		
155	上越市中郷区 松崎字中原	664	26	1	4	山林	0.31	スギ	102		
156	上越市中郷区 松崎字中原	668	26	1	6	山林	0.05	スギ	115		
157	上越市中郷区 市屋字横引	484	25	3	2	原野	0.01	スギ	84		
158	上越市中郷区 市屋字横引	485	25	3	1	山林	0.40	スギ	97		

—	R4-中66
—	R4-中66
—	R4-中67
—	R4-中67
—	R4-中67
—	R4-中71
—	R4-中74
—	R4-中74
—	R4-中77
—	R4-中78
—	R4-中79
—	R4-中79
—	R4-中80
—	R4-中84
—	R4-中85
—	R4-中85
—	R4-中85
—	R4-中85
—	R4-中85
—	R4-中85
—	R4-中85
—	R4-中85
—	R4-中85

159	上越市中郷区 二本木字南野畔	1748	27	9	3-1	山林	0.18	スギ	97				—	R4-中88	
160	上越市中郷区 二本木字南野畔	1748	27	9	3-2	山林		スギ	67					—	R4-中88
161	上越市中郷区 二本木字南野畔	1749	27	9	2	原野	0.03	スギ	67					—	R4-中88
162	上越市中郷区 八斗藪字前野	59-1	27	9	1	原野	1.17	スギ	117					—	R4-中92
163	上越市中郷区 八斗藪字前野	59-4	27	9	6	原野	0.26	スギ	92					—	R4-中92
164															
165															

[	<p>この計画に同意する。</p> <table style="width: 100%; border: none;"> <tr> <td style="width: 45%;">権利の設定を受ける者（丙）</td> <td style="width: 15%;">住 所（同上）</td> <td style="width: 40%;">頸南森林組合 代表理事組合長 田中新一</td> </tr> <tr> <td>権利の設定をする市町村（乙）</td> <td>住 所（同上）</td> <td>上越市長 中川 幹太</td> </tr> </table>	権利の設定を受ける者（丙）	住 所（同上）	頸南森林組合 代表理事組合長 田中新一	権利の設定をする市町村（乙）	住 所（同上）	上越市長 中川 幹太	]
権利の設定を受ける者（丙）	住 所（同上）	頸南森林組合 代表理事組合長 田中新一						
権利の設定をする市町村（乙）	住 所（同上）	上越市長 中川 幹太						

（記載注意）

- （1） この個別事項は、経営管理実施権の設定を受ける者が異なる場合には、別業とすること。
- （2）（B）欄は、「○年」又は「○○年○○月○○日まで」と記載すること。
- （3） 備考欄には、経営管理権集積計画の整理番号を記載すること。
- （4） 共有者不明森林又は所有者不明森林に係る特例により定められた経営管理権集積計画に基づく森林の場合は、特例手続により定めた旨が分かる書類を添付するとともに、備考欄に記載すること。また、森林所有者が変更となった場合は、新たな森林所有者と元の森林所有者の氏名、住所が記載された書類を添付すること。
- （5） 当該経営管理実施権配分計画の内容に関して丙が乙に提出した企画提案書及び図面を添付すること。

## 2 共通事項

この経営管理実施権配分計画の定めるところにより設定される経営管理実施権及び経営管理受益権は、1の個別事項に定めるもののほか、次に定めるところによる。

### (1) 経営管理実施権に基づいて行われる経営管理の内容

丙は、1の個別事項に記載された森林（以下「当該森林」という。）の経営管理のため、1の個別事項に定めるところにより立木の伐採及び木材の販売、造林並びに保育（以下「伐採等」という。）を実施し、木材の販売による収益（以下「販売収益」という。）を収受するとともに、販売収益から伐採等に要する経費を控除してなお利益がある場合にその一部を甲に支払う事業を実施すること。

### (2) 善管注意義務

① 丙が経営管理実施権に基づき経営管理を行うに当たっては、善良なる管理者の注意を持って甲の利益に最も適合するように配慮しなければならない。

② 甲は、この経営管理実施権配分計画の定める事項について、丙に対して義務の履行を求めることができる。

### (3) 監督義務

乙は、丙に対して当該森林の経営管理の状況等について報告を年1回徴収することで、当該森林において経営管理が行われるよう努めなければならない。

### (4) 報告義務

丙は、乙に対して当該森林の経営管理の状況等について年1回報告しなければならない。

### (5) 経営管理実施権の対象とする森林

当該森林にある立木は、甲に帰属する。

### (6) 経営管理実施権及び経営管理受益権の設定

この経営管理実施権配分計画の公告により、丙に経営管理実施権が、甲及び乙に経営管理受益権（金銭の支払を受ける権利）が、それぞれ設定される。

丙に設定された経営管理実施権は、この公告の後において当該森林の森林所有者となった者（国その他の森林経営管理法施行規則に定められた者を除く。）に対しても、その効力があるものとする。

(7) 経営管理実施権の設定等の条件

- ① 乙は、当該森林に係る経営管理権集積計画を取り消す場合にはあらかじめ丙に通知するものとし、当該経営管理権集積計画を取り消した場合は、当該経営管理実施権配分計画を取り消すものとする。
- ② 乙は、丙が次のいずれかに該当する場合には、経営管理実施権配分計画のうち丙に係る部分を取り消すことができる。
  - ア 偽りその他不正な手段により乙に経営管理実施権配分計画を定めさせたことが判明した場合
  - イ 森林経営管理法第36条第2項各号に掲げる要件を欠くに至ったと認める場合
  - ウ 当該森林について経営管理を行っていないと認める場合
  - エ 経営管理実施権配分計画に基づき支払われるべき金銭の支払又はこれに代わる供託をしない場合
  - オ 正当な理由がなく(4)の報告をしない場合
- ③ 乙は、災害その他の事由により当該森林において、丙が(1)に掲げる事項を実施することが著しく困難であると認めるときは、この経営管理実施権配分計画のうち当該森林に係る部分を取り消すことができる。
- ④ 丙は、1の個別事項に定める経営管理実施権の存続期間の途中において解約しようとする場合は、甲及び乙の同意を得るものとする。
- ⑤ 乙及び丙は、この経営管理実施権配分計画に定めるところにより設定される経営管理実施権に関する事項は変更しないものとする。
- ⑥ 丙は、当該経営管理実施権の全部又は一部について、第三者に移転若しくは設定してはならない。
- ⑦ 丙の権利義務の全部を承継した者は、当該経営管理実施権についても承継するものとし、丙又は当該権利義務の全部を承継した者は、あらかじめ、その旨を甲及び乙に通知するものとする。

(8) 甲への通知

当該森林について販売収益が生じた場合、丙が甲に対して販売収益、伐採等に要した経費等に係る明細書を通知するものとする。

(9) 森林への立入り及び施設の利用等

- ① 丙は、(1)に掲げる事項の実施のため必要があるときは、当該森林に随時立ち入り、若しくは丙以外の者を立ち入らせ、又は当該森林に設定された森林作業道その他の施設を使用し、若しくは丙以外の者に使用させることができる。
- ② 丙は、(1)に掲げる事項の実施のため必要があるときは、当該森林内に路網その他の施設を設置し、又は丙以外の者に設置させることができる。この場合において、丙は、当該設置された施設の維持管理を行うものとする。
- ③ 丙は、当該森林の立木が第三者に対して損害を及ぼすおそれがあると認める場合であって、かつ第三者から当該立木について除去等を行いたい旨の申出がある場合には、第三者が当該立木について除去等を行うことを認めることができる。

(10) 災害等による経営管理の不実施

次に掲げる場合において、(1)に掲げる事項を実施する予定の森林について(1)に掲げる事項を実施することが不可能又は不適當になったときは、丙は、当該事項の一部又は全部を実施しないことができる。

- ① 災害その他の原因により当該森林の全部又は一部が損壊したとき
- ② 路網の損壊等により当該森林への到達が困難となったとき
- ③ 当該森林の土地が公用、公共用又は公益事業の用に供されるとき

(11) 損害の賠償

- ① 丙は、丙の責めに帰すべき事由によって甲に不利益を生じさせたときには、その不利益に相当する額を支払うものとする。
- ② 丙の責めに帰すことのできない事由によって甲に不利益が生じたときは、丙は損害賠償責任を負わない。



(12) 経営管理実施権の存続期間の満了時及び消滅時における清算の方法

- ① 経営管理実施権の存続期間の満了した場合において、甲乙丙の間で金銭の支払（1の個別事項に定める丙から甲に支払われるべき金銭及び丙が1の個別事項に定める経営管理の内容の全部又は一部を実施していないことにより、丙が甲から預かった金銭のうち甲に返還すべき金銭除く。）は生じないとともに、立木の所有権は甲に帰属するものとする。
- ② 経営管理実施権の存続期間の中途において経営管理実施権が消滅した場合において、丙が1の個別事項に定める経営管理の内容の全部又は一部を実施していない場合は、丙は甲に対して、実施していない経営管理によって見込まれた利益に相当する額を支払うものとする。

(13) その他

この経営管理実施権配分計画に定めのない事項及びこの経営管理実施権配分計画に疑義が生じたときは、甲、乙、丙が協議して定める。

別添1 経営管理実施権に基づいて行われる経営管理の内容（C）

対象森林					経営管理実施権に基づいて行われる経営管理の内容
所在	地番	林班	小班	施業番号	
上越市中郷区 松崎字中原	627	26	7	4-1	○ 存続期間中に間伐及び間伐により生じた木材の販売を2回実施するものとする。 ○ なお、施業の実施にあたっては上越市森林整備計画に沿って、木材の生産機能の維持増進を図る。 ○ 火災、病虫害及び気象害の予防のため、年1回以上の森林の巡視を行うものとし、当該巡視は既存道等からの目視によって判断できる限りで行う。
上越市中郷区 松崎字中原	627	26	7	4-2	
上越市中郷区 松崎字八斗蒔	933	26	3	3	
上越市中郷区 市屋字横引	476	25	3	13	
上越市中郷区 市屋字横引	479	25	3	10	
上越市中郷区 市屋字古池	553	25	13	1	
上越市中郷区 市屋字古池	553-1	25	13	2	
上越市中郷区 市屋字古池	554-1	25	11	1	
上越市中郷区 市屋字横引	483	25	3	4	
上越市中郷区 市屋字横引	506-2	25	4	8-1	
上越市中郷区 市屋字横引	508	25	4	2-1	
上越市中郷区 市屋字横引	509	25	4	3	
上越市中郷区 市屋字古池	534	25	15	8	
上越市中郷区 市屋字横引	469-子	25	3	25	
上越市中郷区 市屋字横引	469-子	25	3	26	

上越市中郷区 市屋字横引	471	25	3	22
上越市中郷区 市屋字横引	472	25	3	21
上越市中郷区 市屋字横引	481	25	3	6
上越市中郷区 市屋字横引	481-2	25	3	8
上越市中郷区 市屋字横引	473-1	25	3	19
上越市中郷区 松崎字八斗蒔	937	26	3	7
上越市中郷区 松崎字八斗蒔	961-2	26	9	6
上越市中郷区 松崎字八斗蒔	967	26	10	4
上越市中郷区 松崎字八斗蒔	941	26	5	3
上越市中郷区 松崎字中原	613-1	26	6	6
上越市中郷区 松崎字中原	629-2	26	7	2
上越市中郷区 松崎字八斗蒔	934	26	3	4
上越市中郷区 松崎字八斗蒔	951	26	9	8
上越市中郷区 松崎字八斗蒔	952	26	9	9
上越市中郷区 松崎字八斗蒔	957	26	9	14
上越市中郷区 松崎字八斗蒔	935	26	3	5
上越市中郷区 松崎字八斗蒔	974	26	11	5-1
上越市中郷区 松崎字八斗蒔	974	26	11	5-2

上越市中郷区 松崎字八斗蒔	962	26	9	4-2
上越市中郷区 松崎字中原	658-1	26	2	4-2
上越市中郷区 松崎字中原	629-1	26	7	1
上越市中郷区 松崎字中原	659	26	2	3
上越市中郷区 松崎字中原	660	26	1	14
上越市中郷区 松崎字中原	660-子	26	1	15
上越市中郷区 松崎字八斗蒔	955	26	9	2-1
上越市中郷区 松崎字八斗蒔	942	26	5	4
上越市中郷区 二本木字大沼	2182	26	10	7
上越市中郷区 松崎字八斗蒔	931	26	3	2
上越市中郷区 二本木字下滝ノ沢	1775	27	9	10
上越市中郷区 松崎字八斗蒔	928	26	1	8
上越市中郷区 松崎字八斗蒔	929	26	1	9
上越市中郷区 松崎字八斗蒔	936	26	3	6
上越市中郷区 松崎字八斗蒔	938	26	3	8
上越市中郷区 松崎字八斗蒔	939	26	5	1
上越市中郷区 松崎字八斗蒔	940	26	5	2
上越市中郷区 松崎字八斗蒔	964	26	11	3

上越市中郷区 松崎字中原	624	26	7	7
上越市中郷区 松崎字中原	625	26	7	6
上越市中郷区 松崎字中原	626	26	7	5
上越市中郷区 松崎字中原	632	26	7	19
上越市中郷区 松崎字三弥	551-1	26	14	3
上越市中郷区 松崎字中原	631	26	7	20
上越市中郷区 松崎字中原	633-1	26	6	4
上越市中郷区 松崎字中原	633-2	26	6	5
上越市中郷区 松崎字中原	634	26	6	3
上越市中郷区 松崎字中原	650-3	26	4	8
上越市中郷区 松崎字中原	657-1	26	2	8
上越市中郷区 市屋字横引	475-1	25	3	15
上越市中郷区 市屋字横引	480	25	3	9
上越市中郷区 市屋字横引	482	25	3	5
上越市中郷区 市屋字横引	505	25	4	4
上越市中郷区 二本木字四ツ屋口	1858	27	10	27
上越市中郷区 二本木字下滝ノ沢	1866	27	10	19-1
上越市中郷区 二本木字下滝ノ沢	1866	27	10	19-2

①	上越市中郷区 二本木字下滝ノ沢	1868	27	10	17
	上越市中郷区 二本木字下滝ノ沢	1875	27	10	28
	上越市中郷区 松崎字八斗蒔	963	26	11	4
	上越市中郷区 松崎字八斗蒔	966	26	11	1
	上越市中郷区 松崎字八斗蒔	968	26	10	3
	上越市中郷区 松崎字中原	655-1	26	2	2
	上越市中郷区 松崎字中原	655-子	26	2	1
	上越市中郷区 松崎字三弥	544-1	26	12	6
	上越市中郷区 二本木字下滝ノ沢	1862	27	10	23
	上越市中郷区 松崎字中原	665	26	1	3
	上越市中郷区 松崎字中原	666	26	1	2
	上越市中郷区 松崎字中原	667	26	1	1
	上越市中郷区 市屋字横引	510-1	25	4	5
	上越市中郷区 市屋字横引	511-1	25	4	6
	上越市中郷区 二本木字大沼	1792	27	8	28
	上越市中郷区 二本木字大沼	2183	26	10	10
	上越市中郷区 松崎字八斗蒔	973	26	11	6
	上越市中郷区 二本木字下滝ノ沢	1503-1	27	7	19

上越市中郷区 松崎字三弥	545-1	26	12	5
上越市中郷区 松崎字三弥	546-1	26	12	4
上越市中郷区 二本木字下滝ノ沢	1500	27	7	25
上越市中郷区 二本木字下滝ノ沢	1501	27	7	24
上越市中郷区 二本木字下滝ノ沢	1502	27	7	20
上越市中郷区 二本木字下滝ノ沢	1499	27	7	23
上越市中郷区 松崎字八斗蒔	969	26	10	2
上越市中郷区 二本木字上滝ノ沢	1495	26	12	12
上越市中郷区 二本木字大沼	1780	27	9	15
上越市中郷区 二本木字下滝ノ沢	1785	27	9	14
上越市中郷区 二本木字下滝ノ沢	1787	27	8	32
上越市中郷区 二本木字大沼	1788	27	8	31
上越市中郷区 二本木字滝ノ沢	1496-1	26	12	11
上越市中郷区 二本木字大沼	1781	27	9	11
上越市中郷区 二本木字下滝ノ沢	1498	27	7	21-2
上越市中郷区 二本木字下滝ノ沢	1769	27	8	37
上越市中郷区 二本木字下滝ノ沢	1770-1	27	8	36
上越市中郷区 二本木字下滝ノ沢	1770-2	27	8	26

上越市中郷区 二本木字下滝ノ沢	1770-3	27	8	27
上越市中郷区 二本木字下滝ノ沢	1772	27	8	38
上越市中郷区 二本木字下大沼	1852	27	11	8
上越市中郷区 二本木字下滝ノ沢	1854	27	11	7
上越市中郷区 二本木字下滝ノ沢	1855	27	11	1
上越市中郷区 下滝ノ沢	1856	27	11	2
上越市中郷区 下滝ノ沢	1857	27	11	3-1
上越市中郷区 松崎字三弥	548-1	26	12	2
上越市中郷区 二本木字下滝ノ沢	1876	27	11	5
上越市中郷区 二本木字大沼	2179	26	10	5
上越市中郷区 松崎字八斗蔭	970	26	10	1
上越市中郷区 二本木字下滝ノ沢	1860	27	10	25
上越市中郷区 二本木字下滝ノ沢	1863	27	10	22
上越市中郷区 二本木字上滝ノ沢	1793	27	8	25
上越市中郷区 八斗蔭字滝ノ沢	5	27	8	24
上越市中郷区 八斗蔭字滝ノ沢	6-1	27	8	23
上越市中郷区 八斗蔭字滝ノ沢	6-2	27	8	22
上越市中郷区 八斗蔭字滝ノ沢	7	27	8	21



上越市中郷区 二本木字下滝ノ沢	1773-1	27	8	39-1
上越市中郷区 二本木字下滝ノ沢	1773-1	27	8	39-2
上越市中郷区 二本木字下滝ノ沢	1773-2	27	8	40-1
上越市中郷区 二本木字下滝ノ沢	1773-2	27	8	40-2
上越市中郷区 二本木字下滝ノ沢	1774	27	8	41-1
上越市中郷区 二本木字下滝ノ沢	1774	27	8	41-2
上越市中郷区 二本木字下滝ノ沢	1771	27	8	35
上越市中郷区 二本木字大沼	1789	27	8	34
上越市中郷区 二本木字大沼	1790	27	8	33
上越市中郷区 二本木字大沼	1791	27	8	29
上越市中郷区 二本木字下滝ノ沢	1791-1	27	8	30
上越市中郷区 二本木字下滝ノ沢	1867	27	10	18
上越市中郷区 二本木字下滝ノ沢	1869	27	10	15
上越市中郷区 二本木字下滝ノ沢	1872	27	10	14
上越市中郷区 二本木字大沼	2185	26	10	12
上越市中郷区 二本木字下滝ノ沢	1873	27	10	30
上越市中郷区 二本木字下滝ノ沢	1874	27	10	29
上越市中郷区 二本木字大沼	1839	27	11	10

上越市中郷区 八斗蒔字宮ノ外	42	27	10	5-1
上越市中郷区 二本木字大沼	1844	27	11	17
上越市中郷区 二本木字下滝ノ沢	1870	27	10	16
上越市中郷区 八斗蒔字宮ノ外	25	27	10	7
上越市中郷区 松崎字中原	636	26	6	1
上越市中郷区 松崎字中原	630	26	7	21
上越市中郷区 松崎字中原	635	26	6	2
上越市中郷区 松崎字中原	644	26	4	1
上越市中郷区 松崎字中原	645	26	4	2
上越市中郷区 松崎字中原	647	26	4	4
上越市中郷区 松崎字中原	647-子	26	4	5
上越市中郷区 松崎字中原	662	26	1	11
上越市中郷区 松崎字中原	663	26	1	5
上越市中郷区 松崎字中原	664	26	1	4
上越市中郷区 松崎字中原	668	26	1	6
上越市中郷区 市屋字横引	484	25	3	2
上越市中郷区 市屋字横引	485	25	3	1
上越市中郷区 二本木字南野畔	1748	27	9	3-1

	上越市中郷区 二本木字南野畔	1748	27	9	3-2	
	上越市中郷区 二本木字南野畔	1749	27	9	2	
	上越市中郷区 八斗蒔字前野	59-1	27	9	1	
	上越市中郷区 八斗蒔字前野	59-4	27	9	6	
②	所在	地番	林班	小班	施業 番号	

別添2 木材の販売による収益から伐採等に要する経費を控除してなお利益がある場合において甲に支払われるべき金銭（D）の額の算定方法

対象森林					木材の販売による収益から伐採等に要する経費を控除してなお利益がある場合において甲に支払われるべき金銭（D）の額の算定方法
所在	地番	林班	小班	施業番号	(1. 甲に支払われるべき金銭の額の算定方法) ○ 利用間伐について甲に支払われるべき金銭の額は、木材の販売による収益の額及び補助金等から利用間伐に係る経費及び木材の販売に係る経費その他経営管理に要する経費として乙が算定した額を控除した額とする。  (2. 木材の販売収益の額の算定方法) ○ 利用間伐に係る木材の販売収益については、実際に木材を販売して得られた収益の額とする。  (3. 伐採等に要する経費の算定方法) ○ 乙が算定する利用間伐が実施された場合における木材の販売に係る経費については、経営管理実施権者が経営管理実施権の設定を受けるに当たって乙に提示し、経営管理実施権配分計画に添付された経費の見積額とする。
上越市中郷区松崎字中原	627	26	7	4-1	
上越市中郷区松崎字中原	627	26	7	4-2	
上越市中郷区松崎字八斗蒔	933	26	3	3	
上越市中郷区市屋字横引	476	25	3	13	
上越市中郷区市屋字横引	479	25	3	10	
上越市中郷区市屋字古池	553	25	13	1	
上越市中郷区市屋字古池	553-1	25	13	2	
上越市中郷区市屋字古池	554-1	25	11	1	
上越市中郷区市屋字横引	483	25	3	4	
上越市中郷区市屋字横引	506-2	25	4	8-1	
上越市中郷区市屋字横引	508	25	4	2-1	
上越市中郷区市屋字横引	509	25	4	3	
上越市中郷区市屋字古池	534	25	15	8	
上越市中郷区市屋字横引	469-子	25	3	25	
上越市中郷区市屋字横引	469-子	25	3	26	

上越市中郷区 市屋字横引	471	25	3	22
上越市中郷区 市屋字横引	472	25	3	21
上越市中郷区 市屋字横引	481	25	3	6
上越市中郷区 市屋字横引	481-2	25	3	8
上越市中郷区 市屋字横引	473-1	25	3	19
上越市中郷区 松崎字八斗蒔	937	26	3	7
上越市中郷区 松崎字八斗蒔	961-2	26	9	6
上越市中郷区 松崎字八斗蒔	967	26	10	4
上越市中郷区 松崎字八斗蒔	941	26	5	3
上越市中郷区 松崎字中原	613-1	26	6	6
上越市中郷区 松崎字中原	629-2	26	7	2
上越市中郷区 松崎字八斗蒔	934	26	3	4
上越市中郷区 松崎字八斗蒔	951	26	9	8
上越市中郷区 松崎字八斗蒔	952	26	9	9
上越市中郷区 松崎字八斗蒔	957	26	9	14
上越市中郷区 松崎字八斗蒔	935	26	3	5
上越市中郷区 松崎字八斗蒔	974	26	11	5-1
上越市中郷区 松崎字八斗蒔	974	26	11	5-2

上越市中郷区 松崎字八斗蒔	962	26	9	4-2
上越市中郷区 松崎字中原	658-1	26	2	4-2
上越市中郷区 松崎字中原	629-1	26	7	1
上越市中郷区 松崎字中原	659	26	2	3
上越市中郷区 松崎字中原	660	26	1	14
上越市中郷区 松崎字中原	660-子	26	1	15
上越市中郷区 松崎字八斗蒔	955	26	9	2-1
上越市中郷区 松崎字八斗蒔	942	26	5	4
上越市中郷区 二本木字大沼	2182	26	10	7
上越市中郷区 松崎字八斗蒔	931	26	3	2
上越市中郷区 二本木字下滝ノ沢	1775	27	9	10
上越市中郷区 松崎字八斗蒔	928	26	1	8
上越市中郷区 松崎字八斗蒔	929	26	1	9
上越市中郷区 松崎字八斗蒔	936	26	3	6
上越市中郷区 松崎字八斗蒔	938	26	3	8
上越市中郷区 松崎字八斗蒔	939	26	5	1
上越市中郷区 松崎字八斗蒔	940	26	5	2
上越市中郷区 松崎字八斗蒔	964	26	11	3

上越市中郷区 松崎字中原	624	26	7	7
上越市中郷区 松崎字中原	625	26	7	6
上越市中郷区 松崎字中原	626	26	7	5
上越市中郷区 松崎字中原	632	26	7	19
上越市中郷区 松崎字三弥	551-1	26	14	3
上越市中郷区 松崎字中原	631	26	7	20
上越市中郷区 松崎字中原	633-1	26	6	4
上越市中郷区 松崎字中原	633-2	26	6	5
上越市中郷区 松崎字中原	634	26	6	3
上越市中郷区 松崎字中原	650-3	26	4	8
上越市中郷区 松崎字中原	657-1	26	2	8
上越市中郷区 市屋字横引	475-1	25	3	15
上越市中郷区 市屋字横引	480	25	3	9
上越市中郷区 市屋字横引	482	25	3	5
上越市中郷区 市屋字横引	505	25	4	4
上越市中郷区 二本木字四ツ屋口	1858	27	10	27
上越市中郷区 二本木字下滝ノ沢	1866	27	10	19-1
上越市中郷区 二本木字下滝ノ沢	1866	27	10	19-2

①	上越市中郷区 二本木字下滝ノ沢	1868	27	10	17
	上越市中郷区 二本木字下滝ノ沢	1875	27	10	28
	上越市中郷区 松崎字八斗蒔	963	26	11	4
	上越市中郷区 松崎字八斗蒔	966	26	11	1
	上越市中郷区 松崎字八斗蒔	968	26	10	3
	上越市中郷区 松崎字中原	655-1	26	2	2
	上越市中郷区 松崎字中原	655-子	26	2	1
	上越市中郷区 松崎字三弥	544-1	26	12	6
	上越市中郷区 二本木字下滝ノ沢	1862	27	10	23
	上越市中郷区 松崎字中原	665	26	1	3
	上越市中郷区 松崎字中原	666	26	1	2
	上越市中郷区 松崎字中原	667	26	1	1
	上越市中郷区 市屋字横引	510-1	25	4	5
	上越市中郷区 市屋字横引	511-1	25	4	6
	上越市中郷区 二本木字大沼	1792	27	8	28
	上越市中郷区 二本木字大沼	2183	26	10	10
	上越市中郷区 松崎字八斗蒔	973	26	11	6
	上越市中郷区 二本木字下滝ノ沢	1503-1	27	7	19



上越市中郷区 松崎字三弥	545-1	26	12	5
上越市中郷区 松崎字三弥	546-1	26	12	4
上越市中郷区 二本木字下滝ノ沢	1500	27	7	25
上越市中郷区 二本木字下滝ノ沢	1501	27	7	24
上越市中郷区 二本木字下滝ノ沢	1502	27	7	20
上越市中郷区 二本木字下滝ノ沢	1499	27	7	23
上越市中郷区 松崎字八斗蒔	969	26	10	2
上越市中郷区 二本木字上滝ノ沢	1495	26	12	12
上越市中郷区 二本木字大沼	1780	27	9	15
上越市中郷区 二本木字下滝ノ沢	1785	27	9	14
上越市中郷区 二本木字下滝ノ沢	1787	27	8	32
上越市中郷区 二本木字大沼	1788	27	8	31
上越市中郷区 二本木字滝ノ沢	1496-1	26	12	11
上越市中郷区 二本木字大沼	1781	27	9	11
上越市中郷区 二本木字下滝ノ沢	1498	27	7	21-2
上越市中郷区 二本木字下滝ノ沢	1769	27	8	37
上越市中郷区 二本木字下滝ノ沢	1770-1	27	8	36
上越市中郷区 二本木字下滝ノ沢	1770-2	27	8	26

上越市中郷区 二本木字下滝ノ沢	1770-3	27	8	27
上越市中郷区 二本木字下滝ノ沢	1772	27	8	38
上越市中郷区 二本木字下大沼	1852	27	11	8
上越市中郷区 二本木字下滝ノ沢	1854	27	11	7
上越市中郷区 二本木字下滝ノ沢	1855	27	11	1
上越市中郷区 下滝ノ沢	1856	27	11	2
上越市中郷区 下滝ノ沢	1857	27	11	3-1
上越市中郷区 松崎字三弥	548-1	26	12	2
上越市中郷区 二本木字下滝ノ沢	1876	27	11	5
上越市中郷区 二本木字大沼	2179	26	10	5
上越市中郷区 松崎字八斗蔭	970	26	10	1
上越市中郷区 二本木字下滝ノ沢	1860	27	10	25
上越市中郷区 二本木字下滝ノ沢	1863	27	10	22
上越市中郷区 二本木字上滝ノ沢	1793	27	8	25
上越市中郷区 八斗蔭字滝ノ沢	5	27	8	24
上越市中郷区 八斗蔭字滝ノ沢	6-1	27	8	23
上越市中郷区 八斗蔭字滝ノ沢	6-2	27	8	22
上越市中郷区 八斗蔭字滝ノ沢	7	27	8	21

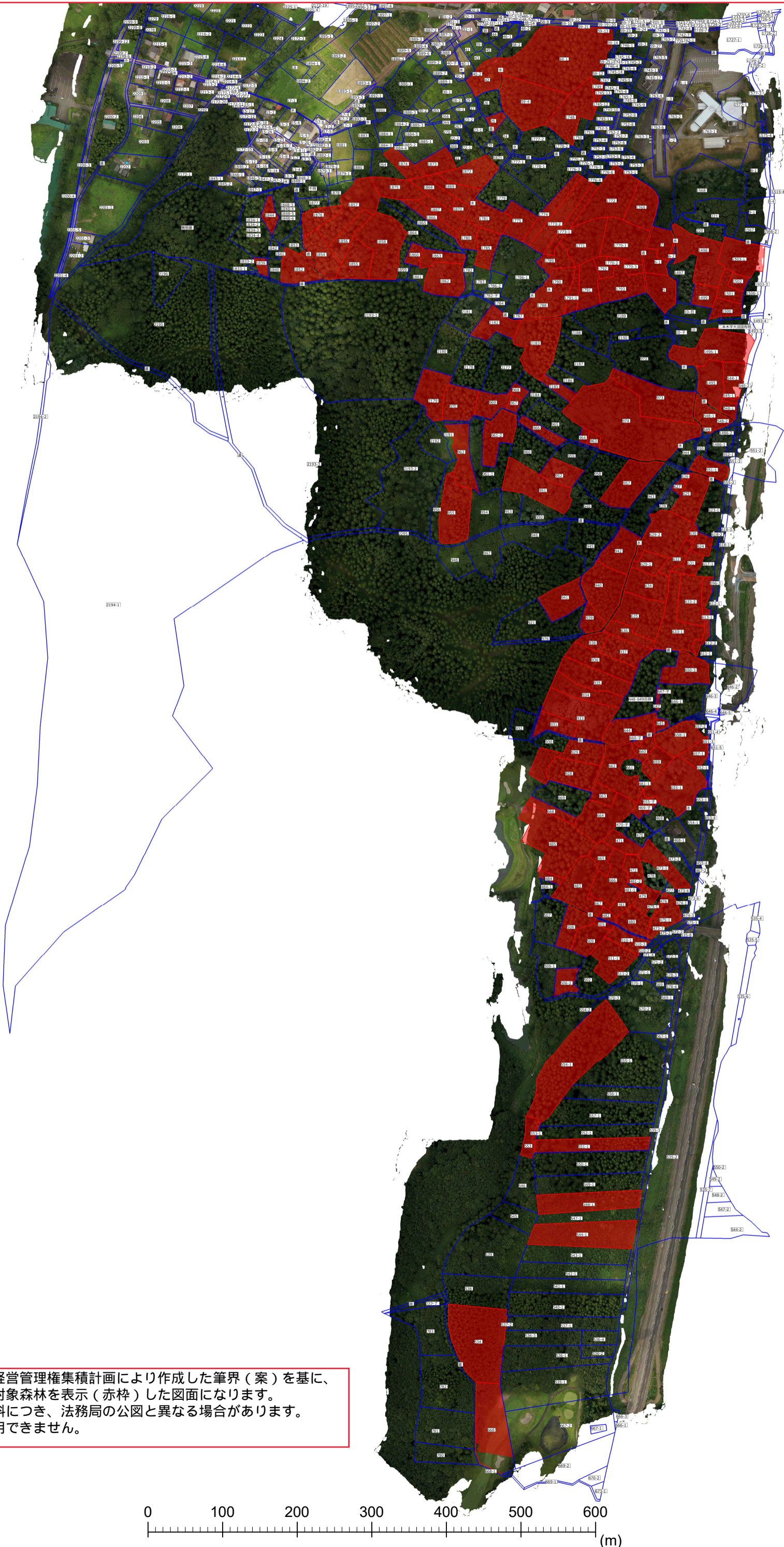
上越市中郷区 二本木字下滝ノ沢	1773-1	27	8	39-1
上越市中郷区 二本木字下滝ノ沢	1773-1	27	8	39-2
上越市中郷区 二本木字下滝ノ沢	1773-2	27	8	40-1
上越市中郷区 二本木字下滝ノ沢	1773-2	27	8	40-2
上越市中郷区 二本木字下滝ノ沢	1774	27	8	41-1
上越市中郷区 二本木字下滝ノ沢	1774	27	8	41-2
上越市中郷区 二本木字下滝ノ沢	1771	27	8	35
上越市中郷区 二本木字大沼	1789	27	8	34
上越市中郷区 二本木字大沼	1790	27	8	33
上越市中郷区 二本木字大沼	1791	27	8	29
上越市中郷区 二本木字下滝ノ沢	1791-1	27	8	30
上越市中郷区 二本木字下滝ノ沢	1867	27	10	18
上越市中郷区 二本木字下滝ノ沢	1869	27	10	15
上越市中郷区 二本木字下滝ノ沢	1872	27	10	14
上越市中郷区 二本木字大沼	2185	26	10	12
上越市中郷区 二本木字下滝ノ沢	1873	27	10	30
上越市中郷区 二本木字下滝ノ沢	1874	27	10	29
上越市中郷区 二本木字大沼	1839	27	11	10

上越市中郷区 八斗蒔字宮ノ外	42	27	10	5-1
上越市中郷区 二本木字大沼	1844	27	11	17
上越市中郷区 二本木字下滝ノ沢	1870	27	10	16
上越市中郷区 八斗蒔字宮ノ外	25	27	10	7
上越市中郷区 松崎字中原	636	26	6	1
上越市中郷区 松崎字中原	630	26	7	21
上越市中郷区 松崎字中原	635	26	6	2
上越市中郷区 松崎字中原	644	26	4	1
上越市中郷区 松崎字中原	645	26	4	2
上越市中郷区 松崎字中原	647	26	4	4
上越市中郷区 松崎字中原	647-子	26	4	5
上越市中郷区 松崎字中原	662	26	1	11
上越市中郷区 松崎字中原	663	26	1	5
上越市中郷区 松崎字中原	664	26	1	4
上越市中郷区 松崎字中原	668	26	1	6
上越市中郷区 市屋字横引	484	25	3	2
上越市中郷区 市屋字横引	485	25	3	1
上越市中郷区 二本木字南野畔	1748	27	9	3-1

	上越市中郷区 二本木字南野畔	1748	27	9	3-2	
	上越市中郷区 二本木字南野畔	1749	27	9	2	
	上越市中郷区 八斗蒔字前野	59-1	27	9	1	
	上越市中郷区 八斗蒔字前野	59-4	27	9	6	
②	所在	地番	林班	小班	施業 番号	



# 経営管理実施権配分計画対象森林位置図 (中郷区二本木ほか地区)



- ・当図面は、上越市が森林の経営管理権集積計画により作成した筆界（案）を基に、経営管理実施権配分計画の対象森林を表示（赤枠）した図面になります。
- ・当図面は、上越市の内部資料につき、法務局の公図と異なる場合があります。
- ・当図面は、権利関係には使用できません。

0 100 200 300 400 500 600 (m)