

剣道

上越市剣道連盟

チームの
目標

健康増進

チームの
特徴

初心者にも対応します

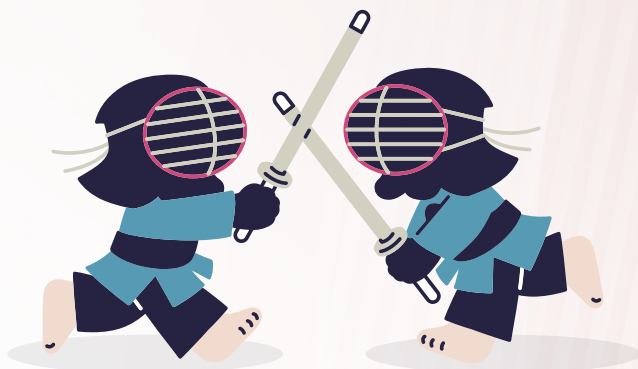


◆基本情報

活動日	第2、第4土曜日	平均参加者数	10～30名
活動場所	高田スポーツセンター	参加可能条件	上越市在住及び妙高・糸魚川・柏崎地区の中学生が対象
月会費	1,000円(予定)	保険	スポーツ安全保険に加入(800円/年)
指導者数	3～5名	WEB	Facebook有「上越市剣道連盟」で検索 詳しくは ここからチェック▶ 

チーム代表者コメント

竹刀、防具等は各人でご準備ください。



※写真はイメージです。

