



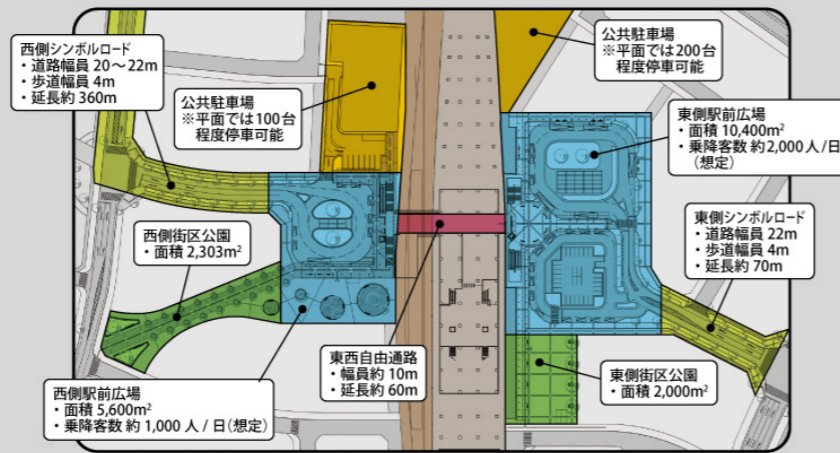
# 百年まちづくり

「百年先も愛される 越後百会のまちづくり」

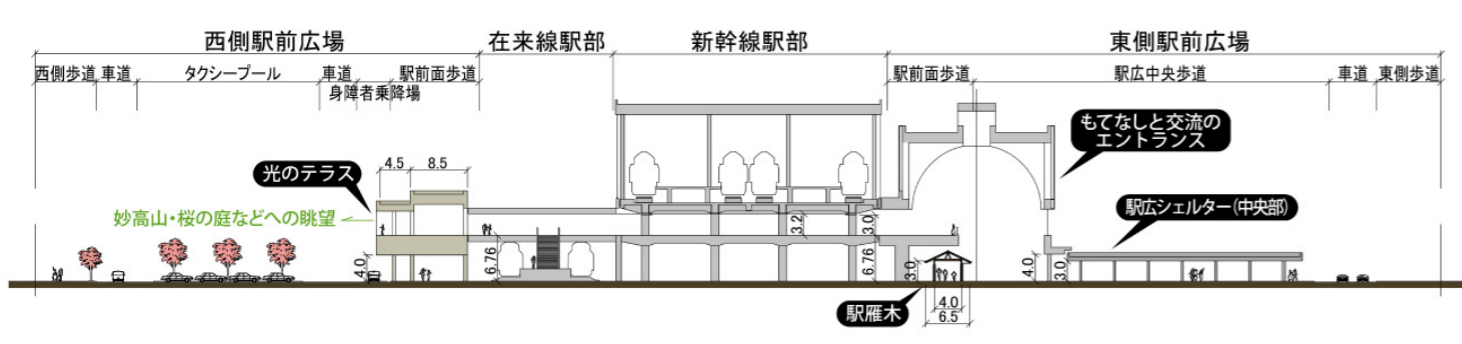
## 北信越地域の新たな玄関口に

平成 27 年春に開業予定の上越（仮称）駅は、主要都市と直結する広域交通の新たな結節点となります。

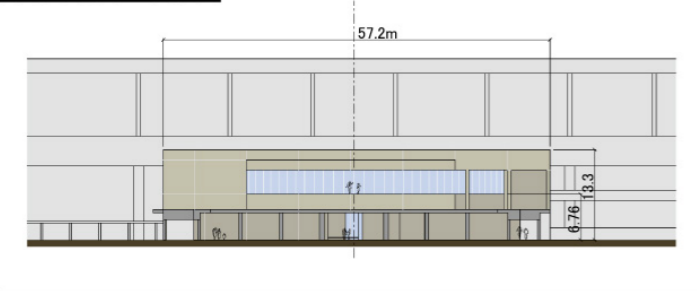
新幹線駅を中心とする駅周辺地区は、上越市の南部に位置し、上信越自動車道上越高田IC、国道18号（上新バイパス）に近接するなど、広域交通の利便性に優れ、新幹線駅開業により新たな拠点として上越圏域を牽引する重要な地区です。



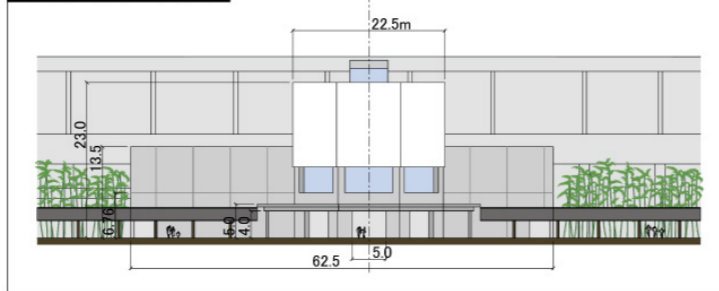
計画断面図 S=1/1,100



西側計画立面図



東側計画立面図



## 人々の「記憶に残る駅」へ

中央のエントランスから広がる「桜と雪の平原」をイメージした新幹線の駅舎。雪国の人々の暮らしを象徴するように、南北に延びる「駅雁木」と竹林が、訪れる人々を優しくもてなします。



上越市では今後、この構想をもとに駅周辺公共空間のまちなみ形成を進めていきます。 <http://www.city.joetsu.niigata.jp>

