

平成17年4月17日 執行

# 農業委員会委員一般選挙 選挙の記録

上越市選挙管理委員会

## 1 選挙人名簿に関する調

## 2 投票結果に関する調

(1) 有権者数、投票者数、投票率に関する調

(2) 投票区別投票率に関する調

(3) 時間別投票状況に関する調

(4) 仮投票に関する調

(5) 点字投票に関する調

(6) 代理投票に関する調

(7) 不在者投票及び期日前投票に関する調

【不在者投票の請求、交付、投票に関する調】

【期日前投票したもの及び不在者投票管理者等別内訳】

(8) 投票所に使用した施設に関する調

(9) 投票所関係者に関する調

## 3 開票結果に関する調

(1) 有効投票数、無効投票数に関する調

(2) 有効投票に関する調

(3) 無効投票に関する調

(4) 候補者別得票数に関する調

(5) 開票関係者に関する調

(6) 開票所、開票時間に関する調

## 4 当選者に関する調

## 5 その他

【年齢別投票率に関する調】

## 第127～142 農業委員会委員一般選挙

## 1 選挙人名簿に関する調

	執行年月日 平成17年4月17日	選挙人名簿登録者数			選挙当日の有権者数			備考
		男	女	計	男	女	計	
第127	第1選挙区	1,444	881	2,325	1,444	881	2,325	無投票
第128	第2選挙区	1,276	879	2,155	1,276	879	2,155	無投票
第129	第3選挙区	1,133	734	1,867	1,133	734	1,867	無投票
第130	第4選挙区(安塚区)	591	340	931	591	340	931	無投票
第131	第5選挙区(浦川原区)	562	297	859	562	297	859	無投票
第132	第6選挙区(大島区)	475	280	755	475	280	755	無投票
第133	第7選挙区(牧区)	568	411	979	568	411	979	無投票
第134	第8選挙区(柿崎区)	962	509	1,471	962	509	1,471	無投票
第135	第9選挙区(大湊区)	411	324	735	411	324	735	無投票
第136	第10選挙区(頸城区)	774	501	1,275	774	501	1,275	無投票
第137	第11選挙区(吉川区)	1,106	858	1,964	1,099	857	1,956	
第138	第12選挙区(中郷区)	550	366	916	550	366	916	無投票
第139	第13選挙区(板倉区)	1,188	385	1,573	1,188	385	1,573	無投票
第140	第14選挙区(清里区)	595	487	1,082	595	487	1,082	無投票
第141	第15選挙区(三和区)	850	400	1,250	850	400	1,250	無投票
第142	第16選挙区(名立区)	478	375	853	474	374	848	

## 2 投票結果に関する調査 無投票選挙区は除く

### (1) 有権者数、投票者数、投票率に関する調査

#### 第137 第11選挙区(吉川区)

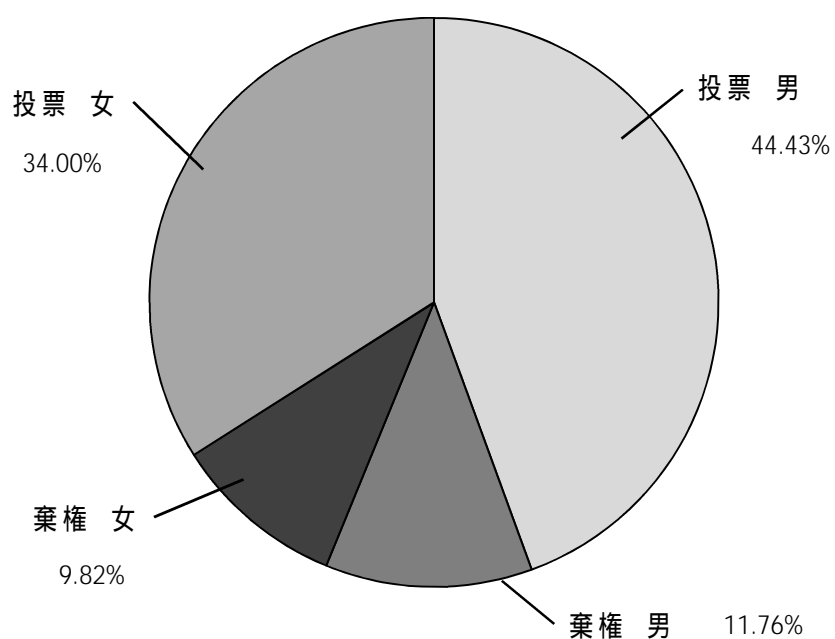
区 分		男	女	計	投票者構成比	有権者構成比
選挙当日の有権者数		1,099	857	1,956		100%
有権者のうち	投票者数	869	665	1,534	100%	78.43%
	投票者のうち					
	当日投票者	809	630	1,439	93.81%	73.57%
	期日前投票者	58	35	93	6.06%	4.75%
	不在者投票者	2	0	2	0.13%	0.10%
棄権者数		230	192	422		21.57%
投票率		79.07%	77.60%	78.43%		

#### 第142 第16選挙区(名立区)

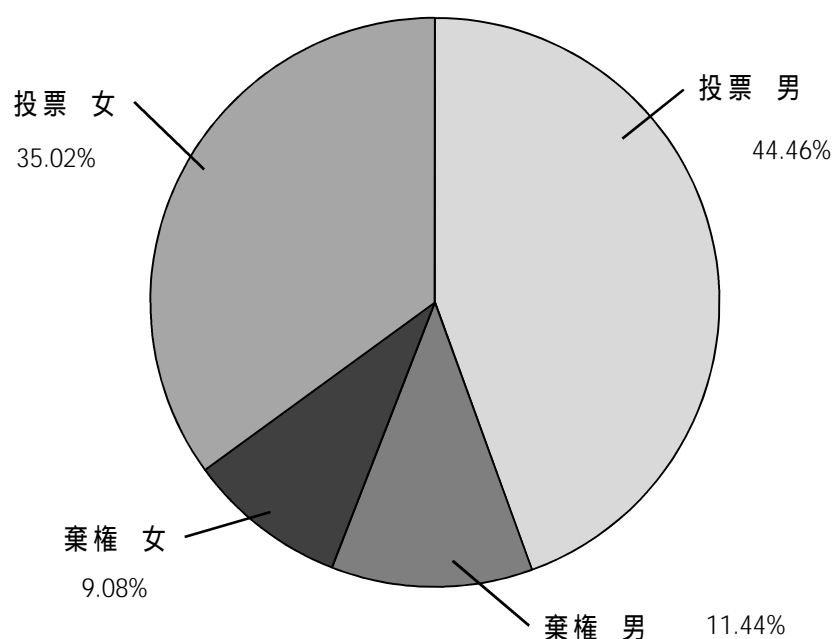
区 分		男	女	計	投票者構成比	有権者構成比
選挙当日の有権者数		474	374	848		100%
有権者のうち	投票者数	377	297	674	100%	79.48%
	投票者のうち					
	当日投票者	347	281	628	93.18%	74.06%
	期日前投票者	30	16	46	6.82%	5.42%
	不在者投票者	0	0	0	0.00%	0.00%
棄権者数		97	77	174		20.52%
投票率		79.54%	79.41%	79.48%		

### 【男女別構成比】

第11選挙区(吉川区)



第16選挙区(名立区)



## (2) 投票区別投票率に関する調

## 第11選挙区(吉川区)

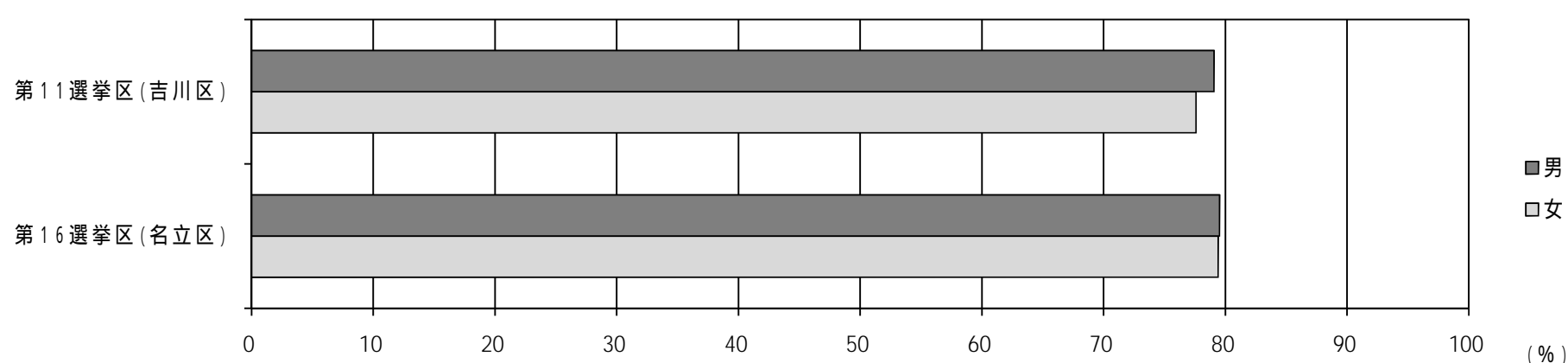
投票所		当日の有権者数			投票者数			投票率		
		男	女	計	男	女	計	男	女	計
1	吉川地区公民館川谷分館	21	17	38	20	16	36	95.24	94.12	94.74
2	源地域生涯学習センター	89	75	164	69	52	121	77.53	69.33	73.78
3	尾神集落開発センター	37	34	71	33	27	60	89.19	79.41	84.51
4	吉川地区公民館東田中分館	195	166	361	158	136	294	81.03	81.93	81.44
5	吉川地区公民館泉谷分館	119	86	205	85	62	147	71.43	72.09	71.71
6	吉川地区公民館勝穂分館	71	59	130	65	54	119	91.55	91.53	91.54
7	吉川保健センター	227	172	399	173	136	309	76.21	79.07	77.44
8	吉川地区公民館竹直分館	113	83	196	83	56	139	73.45	67.47	70.92
9	吉川旭地域生涯学習センター	227	165	392	183	126	309	80.62	76.36	78.83
合計		1,099	857	1,956	869	665	1,534	79.07	77.60	78.43

## 第16選挙区(名立区)

投票所		当日の有権者数			投票者数			投票率		
		男	女	計	男	女	計	男	女	計
1	名立区総合事務所	112	94	206	89	73	162	79.46	77.66	78.64
2	円田荘	115	93	208	94	80	174	81.74	86.02	83.65
3	名立地区公民館下名立分館	106	81	187	80	65	145	75.47	80.25	77.54
4	上名立地域生涯学習センター	49	37	86	42	29	71	85.71	78.38	82.56
5	不動地域生涯学習センター	92	69	161	72	50	122	78.26	72.46	75.78
合計		474	374	848	377	297	674	79.54	79.41	79.48

## 上越市全体

選挙区	当日の有権者数			投票者数			投票率		
	男	女	計	男	女	計	男	女	計
第11選挙区(吉川区)	1,099	857	1,956	869	665	1,534	79.07	77.60	78.43
第16選挙区(名立区)	474	374	848	377	297	674	79.54	79.41	79.48



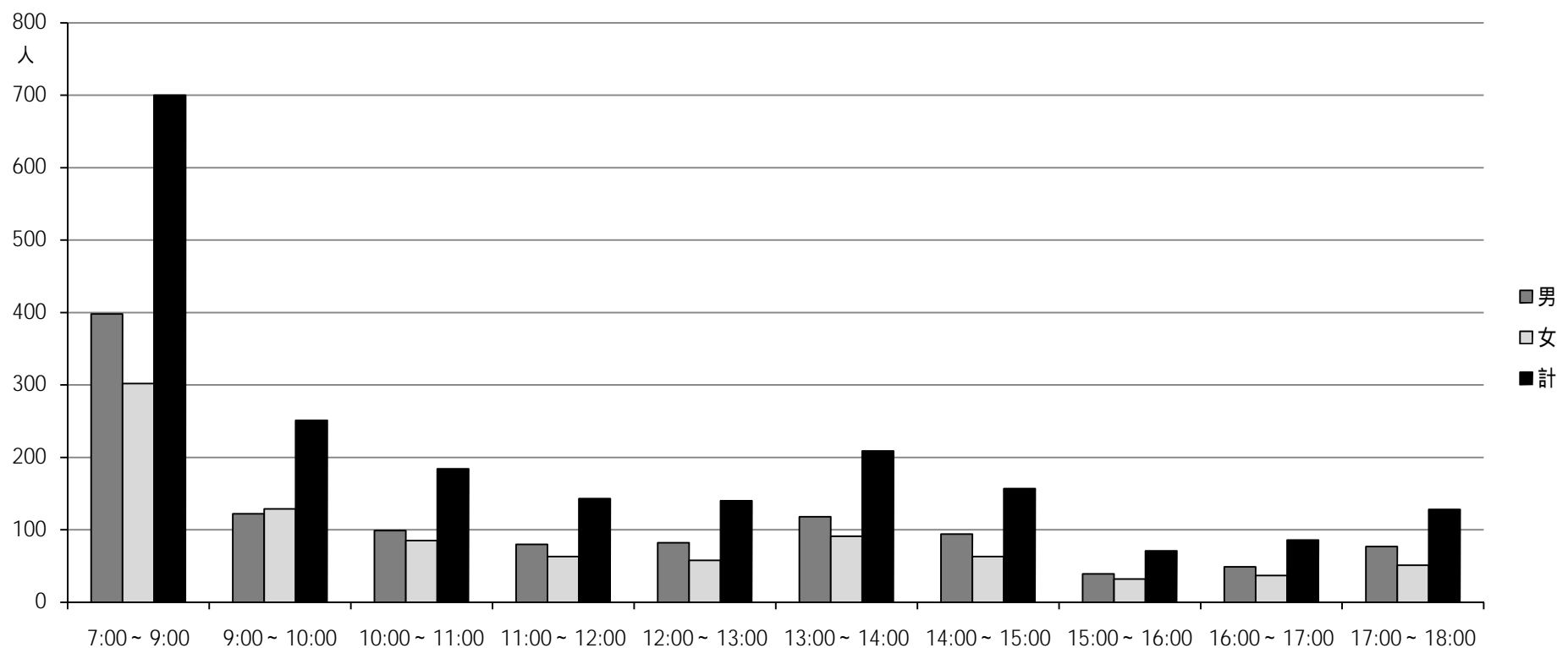
## (3) 時間別投票状況に関する調

## 第11選挙区(吉川区)

時間	時間別投票者数			時間別構成比		
	男	女	計	男	女	計
7:00 ~ 9:00	264	172	436	32.55%	27.30%	30.26%
9:00 ~ 10:00	84	90	174	10.36%	14.29%	12.07%
10:00 ~ 11:00	73	65	138	9.00%	10.32%	9.58%
11:00 ~ 12:00	58	46	104	7.15%	7.30%	7.22%
12:00 ~ 13:00	53	40	93	6.54%	6.35%	6.45%
13:00 ~ 14:00	89	75	164	10.97%	11.90%	11.38%
14:00 ~ 15:00	78	52	130	9.62%	8.25%	9.02%
15:00 ~ 16:00	27	25	52	3.33%	3.97%	3.61%
16:00 ~ 17:00	30	22	52	3.70%	3.49%	3.61%
17:00 ~ 18:00	55	43	98	6.78%	6.83%	6.80%
合計	811	630	1,441	100.00%	100.00%	100.00%

## 第16選挙区(名立区)

時間	時間別投票者数			時間別構成比		
	男	女	計	男	女	計
7:00 ~ 9:00	134	130	264	38.62%	46.26%	42.04%
9:00 ~ 10:00	38	39	77	10.95%	13.88%	12.26%
10:00 ~ 11:00	26	20	46	7.49%	7.12%	7.32%
11:00 ~ 12:00	22	17	39	6.34%	6.05%	6.21%
12:00 ~ 13:00	29	18	47	8.36%	6.41%	7.48%
13:00 ~ 14:00	29	16	45	8.36%	5.69%	7.17%
14:00 ~ 15:00	16	11	27	4.61%	3.91%	4.30%
15:00 ~ 16:00	12	7	19	3.46%	2.49%	3.03%
16:00 ~ 17:00	19	15	34	5.48%	5.34%	5.41%
17:00 ~ 18:00	22	8	30	6.34%	2.85%	4.78%
合計	347	281	628	100.00%	100.00%	100.00%



2 選挙区合算

## (4) 仮投票に関する調

選挙区	総数	事由による内訳		受理不受理による内訳	
		投票の拒否の決定を受けた者において不服がある場合	投票立会人において異議がある場合	受理したもの	受理しなかったもの
第11選挙区	0				
第16選挙区	0				

## (5) 点字投票に関する調

選挙区	総数	有効無効の内訳		性別	
		有効	無効	男	女
第11選挙区	0				
第16選挙区	0				

## (6) 代理投票に関する調

選挙区	総数	投票所における代理投票	不在者投票所における代理投票	期日前投票所における代理投票
第11選挙区	0			
第16選挙区	2	2		

## (7) 不在者投票及び期日前投票に関する調

## 【不在者投票の請求、交付、投票に関する調】

選挙区	請求				交付				投票		
	直接		郵送	合計	直接	郵送	交付拒否	合計	投票したもの	投票しなかったもの	合計
	本人	代理									
第11選挙区			2	2		2		2	2		2
第16選挙区				0				0			0

## 【期日前投票したもの及び不在者投票管理者等別内訳】

選挙区	期日前投票をしたもの			不在者投票をしたもの								合計
	男	女	小計	当市の選挙管理委員長に 対してなしたものの	業務地又は旅行地の市町 村の選挙管理委員長に 対してなしたものの	船長に対してなしたもの	保護施設等の長に対して 病院長、老人ホームの長、 なしたものの	監獄の長、代用監獄の管 理者に対してなしたもの	少年院の長又は婦人補導 院の長に対してなしたもの	郵便投票	小計	
第11選挙区	58	35	93							2	2	95
第16選挙区	30	16	46								0	46

(8) 投票所に使用した施設に関する調

選挙区	投票所数	地方公共団体等の管理する施設								の施設 左記以外	した施設数 借上料を要
		支所・出張所 総合事務所	学校 幼稚園 保育園	公民館	公会堂	(施設以外) 学校附属 体育館	集会施設	その他	小計		
第11選挙区	9			5				3	8	1	1
第16選挙区	5	1		1			1	2	5		

(9) 投票所関係者に関する調

選挙区	投票管理者				投票立会人		事務従事者				
	投票管理者	職務代理者	職務管掌者	計	た者 選管で選任し	選任した者 投票管理者が	選管書記	市の職員		その他	計
								吏員	その他職員		
第11選挙区	9			9	18			24			24
第16選挙区	5			5	10			23			23



### 3 開票結果に関する調査 無投票選挙区は除く

#### (1) 有効投票数、無効投票数に関する調査

選挙区	有効投票数	無効投票数	無効投票率	投票総数	持ち帰り その他	投票者数
第11選挙区	1,523	11	0.72%	1,534		1,534
第16選挙区	665	9	1.34%	674		674

#### (2) 有効投票に関する調査

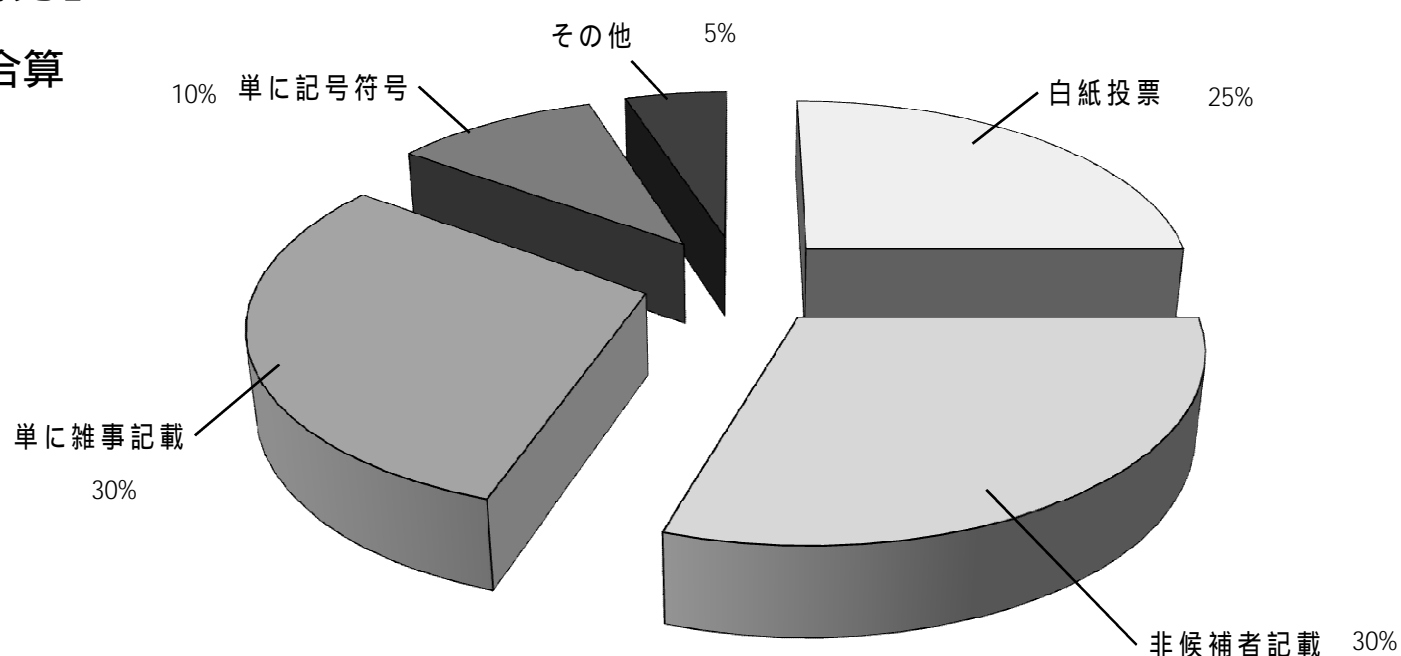
選挙区	法第一項以外 の投票 第二十八 条の二	を記載した もの 氏名、氏 又は名 のみ 同条第一 項の同一 のもの	左記の内容				合計
			した もの 氏名を 記載	た もの 氏を 記載し	た もの 名を 記載し	そ の 他	
第11選挙区	1,523	0					1,523
第16選挙区	665	0					665

#### (3) 無効投票に関する調査

選挙区	所定の用紙 を用いない もの	氏名を記載 した もの となる こと が でき ない 者 の 候補 者 でない 者 又は 候補 者	記載した もの 2 人 以上 の 候補 者 の 氏 名 を	被選挙権 のない 候補者 の氏 名を 記載 した もの	を記載した もの 候補者 の氏名 のほか 、他 事	もの 候補者 の氏名 を自書 しない	を確認し 難い もの 候補者 の何人 を記載 した か	白紙投票	単に雑事 を記載 した もの	単に記号 、符号 を記載 した もの	合計
第16選挙区		3						4	2		9

#### 【事由別構成比】

##### 2 選挙区合算



## (4) 候補者別得票数に関する調

## 第11選挙区(吉川区)

候補者氏名	性別	党派	得票数	年齢	職業	備考
野呂 和男	男	無所属	567	54	農業	当選
佐藤 正雪	男	無所属	421	53	農業	当選
井部 亮一	男	無所属	31	51	農業	
煤田 利勝	男	無所属	131	62	農業	
大滝 政一	男	無所属	373	52	農業	当選

## 第16選挙区(名立区)

候補者氏名	性別	党派	得票数	年齢	職業	備考
細谷 次雄	男	無所属	197	68	農業	当選
奥泉 潔	男	無所属	193	68	農業	
二宮 操	女	無所属	275	58	農業	当選

## (5) 開票関係者に関する調

選挙区	開票所数	開票立会人	開票管理者				事務従事者				
			開票管理者	職務代理者	職務管掌者	計	選管書記	市の職員		その他	計
								吏員	その他の職員		
第11選挙区	1	4	1			1	5	27			32
第16選挙区	1	3	1			1	6	13			19

## (6) 開票所、開票時間に関する調

選挙区	開票所	開票開始時刻	開票終了時刻	開票所要時間
第11選挙区	吉川区総合事務所 大会議室	19:00	19:45	45分
第16選挙区	名立区総合事務所 第2会議室	19:00	19:45	45分

## 4 当選者に関する調 全ての選挙区

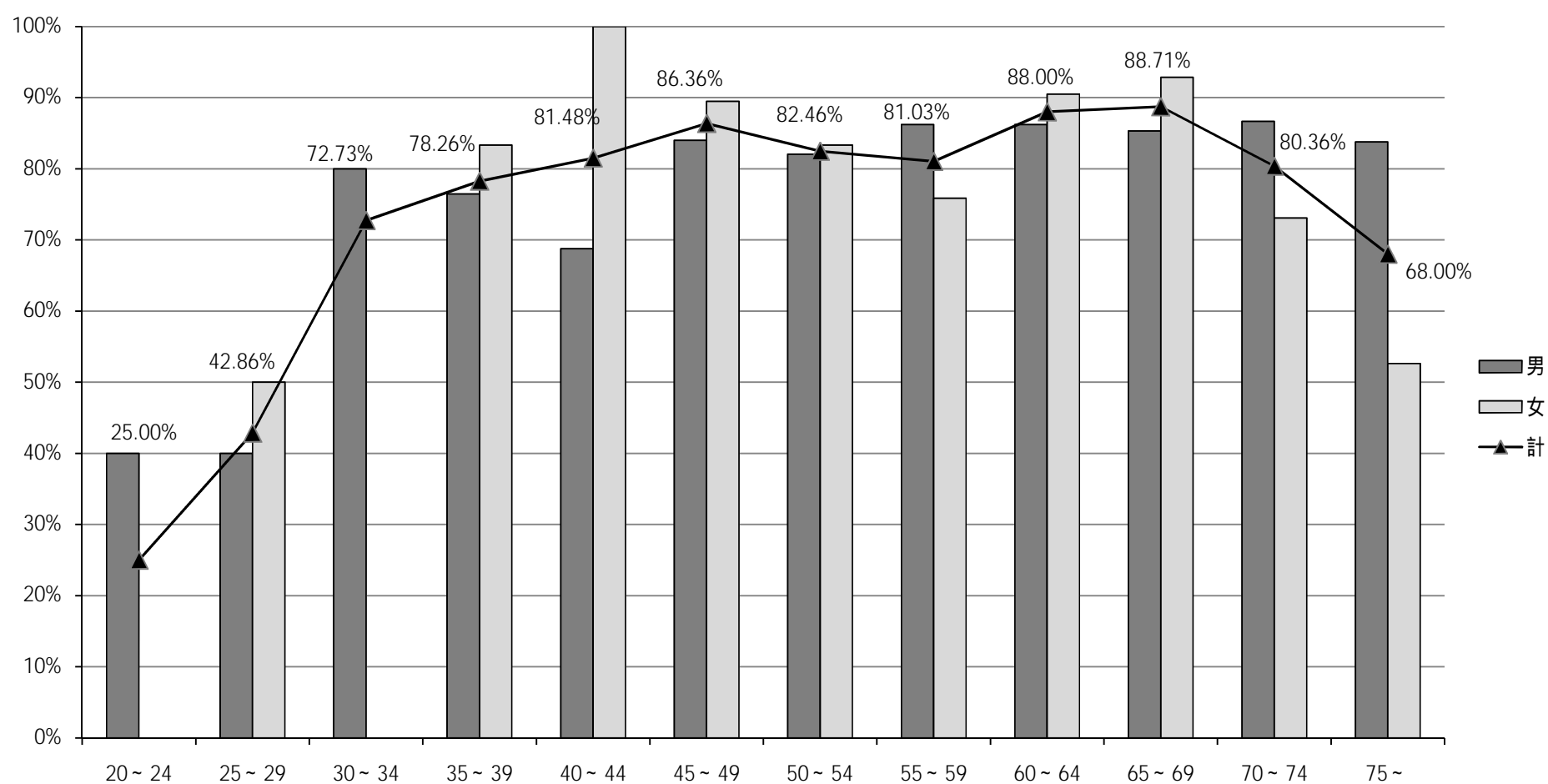
選挙区	当選者氏名	性別	年齢	職業	備考
第1選挙区	古江 榮太郎	男	67	農業	
	塚田 信義	男	58	農業	
	山本 徳治	男	67	農業	
	竹田 尚和	男	67	農業	
第2選挙区	荒川 俊治	男	63	農業	
	松縄 一雄	男	56	農業	
	松嶋 敏一	男	68	農業	
	所山 正隆	男	55	農業	
第3選挙区	和瀬田 仙二	男	64	農業	
	栗本 誠	男	54	農業	
	久保田 清五郎	男	52	農業	
第4選挙区 (安塚区)	松野 健一	男	56	農業	
	竹内 昌二	男	63	農業	
第5選挙区 (浦川原区)	井澤 保	男	69	農業	
	永井 清文	男	64	農業	
第6選挙区 (大島区)	高橋 英美	男	60	農業	
第7選挙区 (牧区)	長谷川 一英	男	63	農業	
	岩崎 弘	男	63	農業	
第8選挙区 (柿崎区)	武田 勝利	男	61	農業	
	原 茂夫	男	54	農業	
	湯本 隆男	男	62	農業	

選挙区	当選者氏名	性別	年齢	職業	備考
第9選挙区 (大湊区)	山岸 松穂	男	62	農業	
	佐藤 宏夫	男	52	農業	
第10選挙区 (頸城区)	西條 春一	男	63	農業	
	上原 一男	男	62	農業	
	大瀧 勇	男	53	農業	
第11選挙区 (吉川区)	野呂 和男	男	54	農業	
	佐藤 正雪	男	53	農業	
	大滝 政一	男	52	農業	
第12選挙区 (中郷区)	手崎 長司	男	73	農業	
	五十嵐 寧昭	男	64	農業	
第13選挙区 (板倉区)	石黒 昭二	男	56	農業	
	下鳥 良夫	男	68	農業	
	山崎 幸雄	男	62	農業	
第14選挙区 (清里区)	羽深 明治	男	67	農業	
	安本 榮一	男	67	農業	
第15選挙区 (三和区)	金谷 武紀	男	61	農業	
	筒井 佐八	男	62	農業	
第16選挙区 (名立区)	細谷 次雄	男	68	農業	
	二宮 操	女	58	農業	

## 5 その他

## 【年齢別投票率に関する調】 無投票選挙区は除く

年齢区分	当日の有権者数			投票者数			投票率		
	男	女	計	男	女	計	男	女	計
20～24	5	3	8	2	0	2	40.00%	0.00%	25.00%
25～29	5	2	7	2	1	3	40.00%	50.00%	42.86%
30～34	10	1	11	8	0	8	80.00%	0.00%	72.73%
35～39	17	6	23	13	5	18	76.47%	83.33%	78.26%
40～44	16	11	27	11	11	22	68.75%	100.00%	81.48%
45～49	25	19	44	21	17	38	84.00%	89.47%	86.36%
50～54	39	18	57	32	15	47	82.05%	83.33%	82.46%
55～59	29	29	58	25	22	47	86.21%	75.86%	81.03%
60～64	29	21	50	25	19	44	86.21%	90.48%	88.00%
65～69	34	28	62	29	26	55	85.29%	92.86%	88.71%
70～74	30	26	56	26	19	45	86.67%	73.08%	80.36%
75～	37	38	75	31	20	51	83.78%	52.63%	68.00%
合計	276	202	478	225	155	380	81.52%	76.73%	79.50%



## 2 選挙区合算

抽出投票所

第11選挙区 第9投票所 吉川旭地区生涯学習センター  
 第16選挙区 第4投票所 上名立地域生涯学習センター