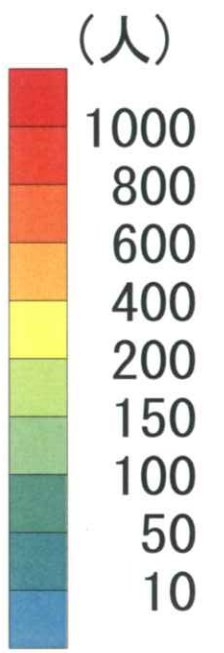
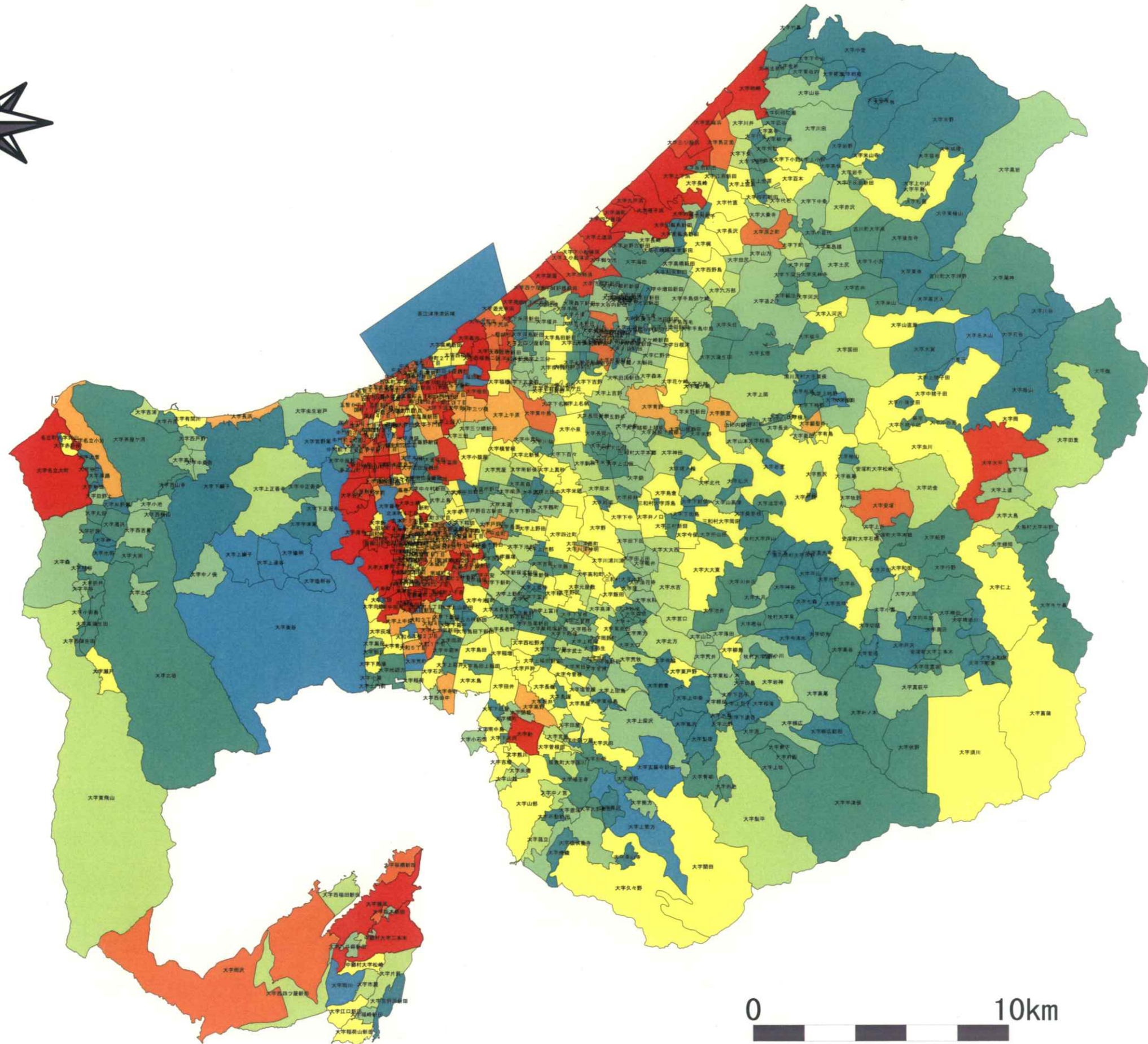
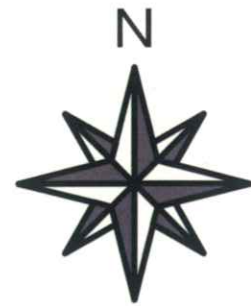


資料2：地理情報分析支援システム「MANDARA」による「町丁字別人口マップ」

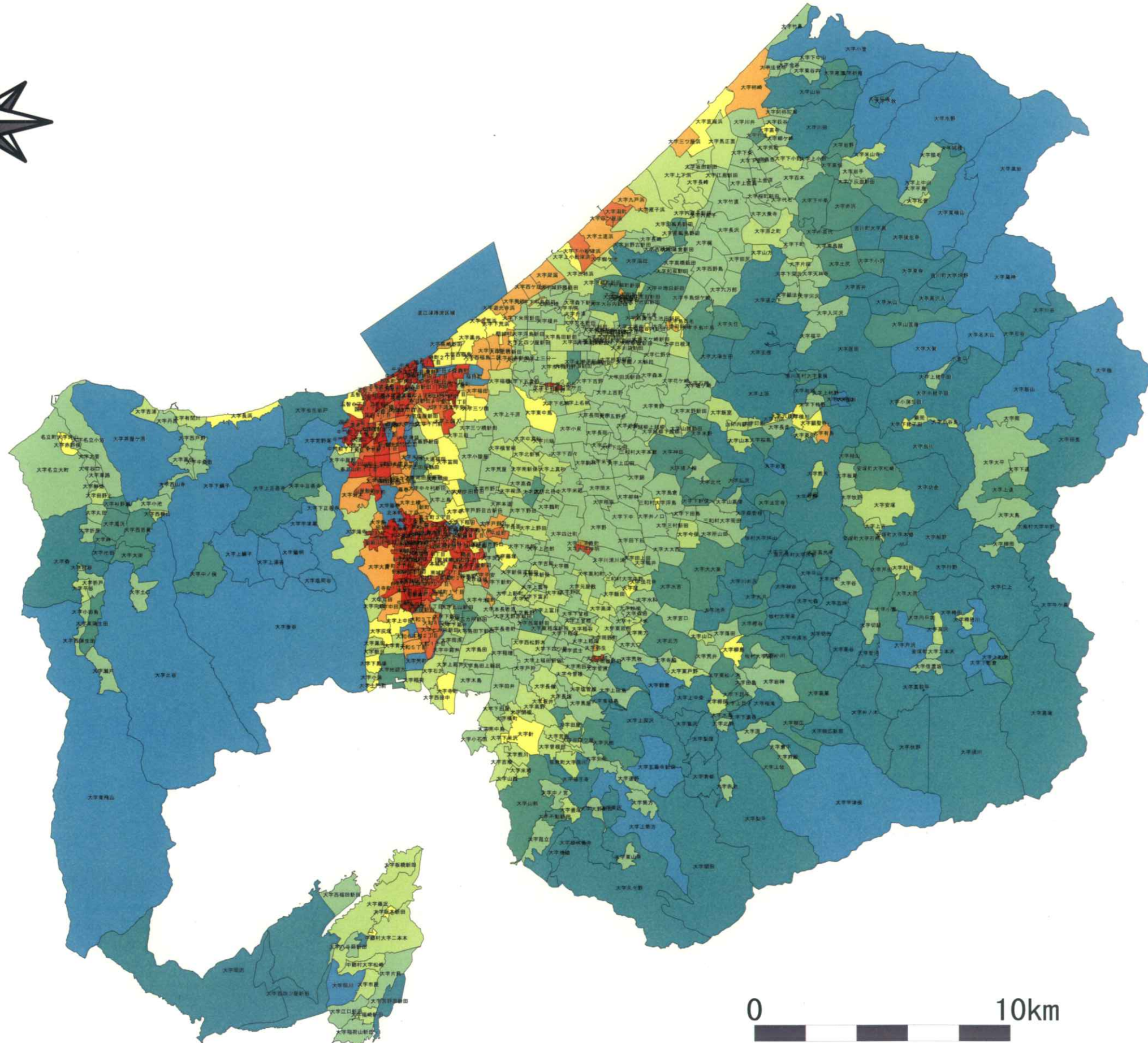


# 平成12年国勢調査 町丁字別人口マップ（人口総数）

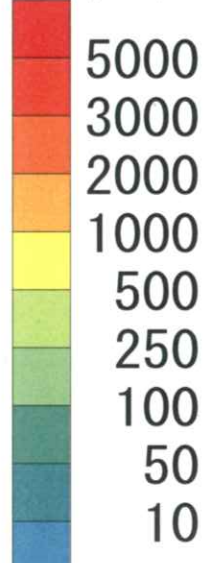




# 平成12年国勢調査 町丁字別人口マップ（人口密度）



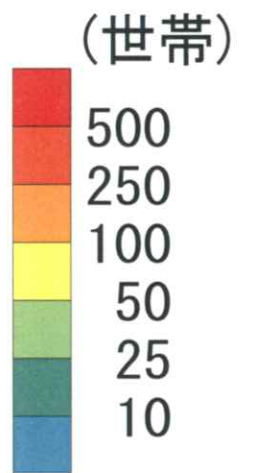
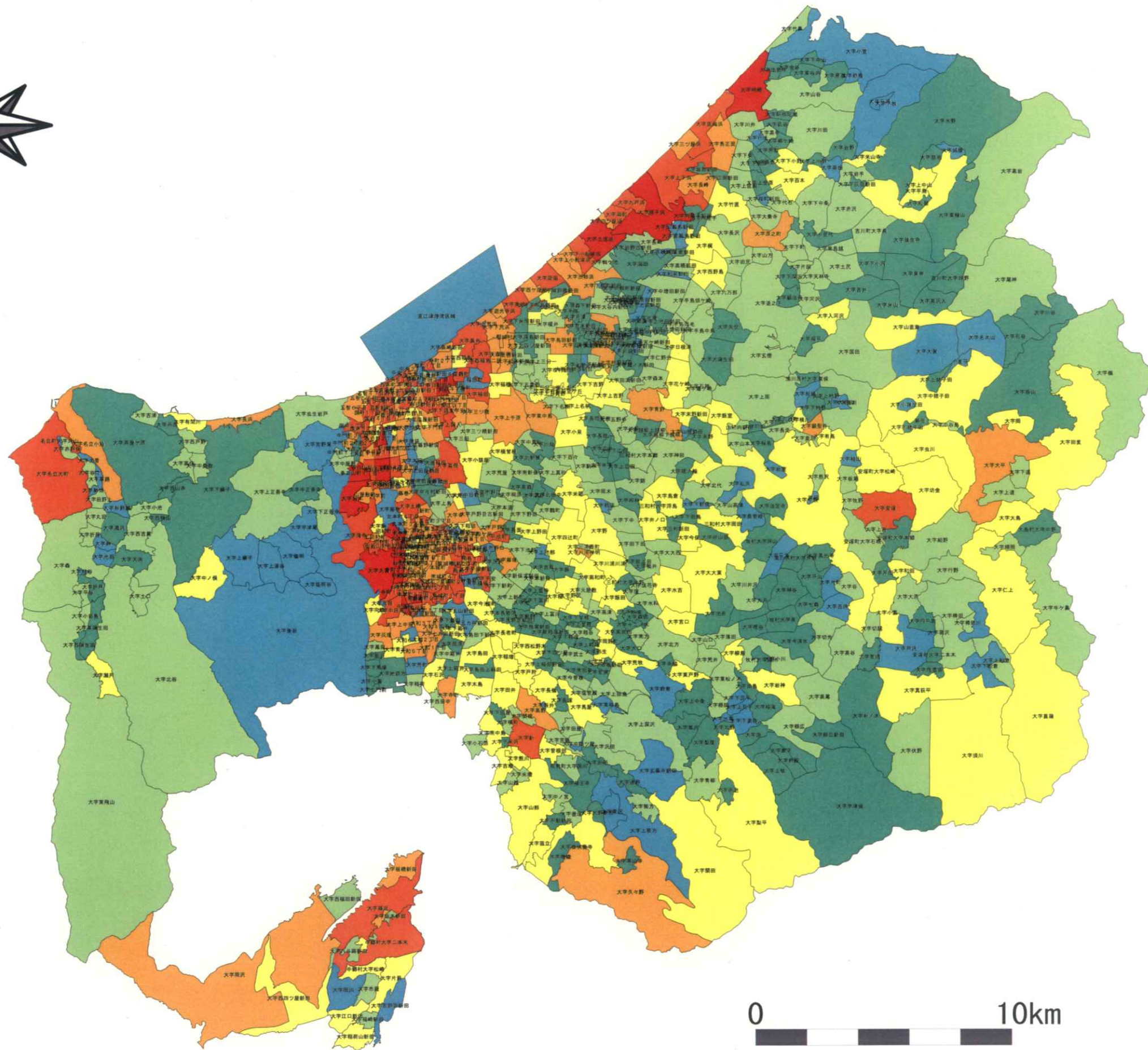
(人/km<sup>2</sup>)



0 10km



# 平成12年国勢調査 町丁字別人口マップ（世帯数）



**J・PRU 上越市創造行政研究所**  
Joetsu city Policy Research Unit

- 【設立】 2000年（平成12年）4月
- 【目的】 上越市創造行政研究所は、本格的な地方分権時代を迎えるなかで自治体が真の自主・自立を果たすため、政策立案能力の向上を目的として設立された上越市の組織内シンクタンクです。行政の現場と連携しながら様々な課題についての調査研究を行い、地域発展へ貢献することを目指して活動しています。
- 【活動】 政策立案に求められる調査研究業務とその研究成果の発信および市民セミナーなどの開催

JPRU07 002

上越市が保有する主な社会資本の将来コストに関する調査報告書

平成20年3月発行



この報告書についてのお問合せは下記へお寄せください。

**上越市創造行政研究所**

〒943-8601 新潟県上越市木田1-1-3

TEL (025) 524-6101 FAX (025) 524-6105

E-mail: souzou@city.joetsu.lg.jp

<http://www.city.joetsu.niigata.jp/gyosei/souzou/index.html>