

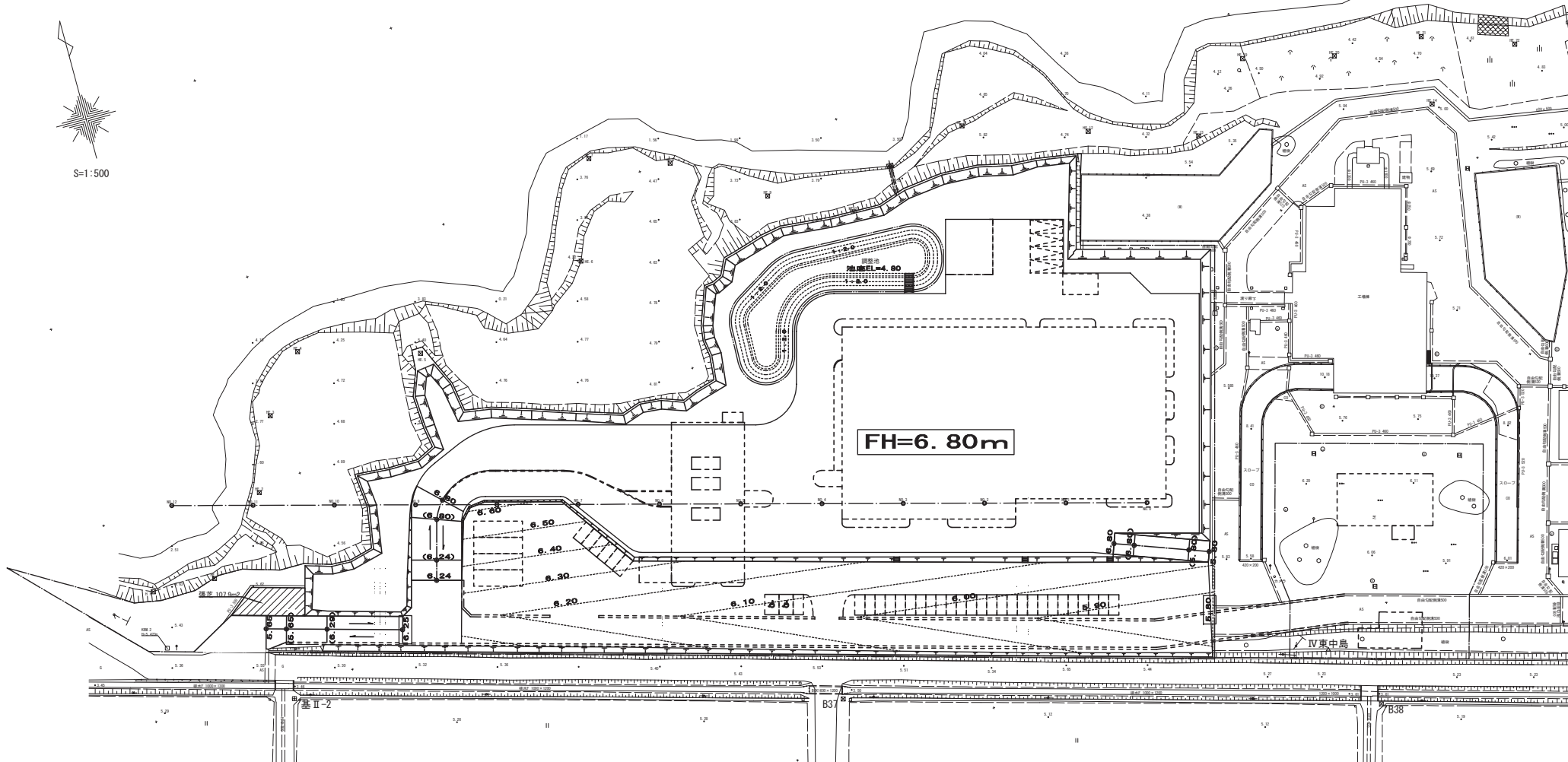
【巻末1：基本設計図面】

図面番号	図面名称	縮尺	摘要
図面全9葉の1	整地平面図	1:500	
図面全9葉の2	整地平面図(現況重ね図)	1:500	
図面全9葉の3	整地横断図(1/2)	1:250	
図面全9葉の4	整地横断図(2/2)	1:250	
図面全9葉の5	雨水排水平面図	1:500	
図面全9葉の6	道路平面図	1:500	
図面全9葉の7	調整池計画図	図示	
図面全9葉の8	構造図(1/2)	Not scale	
図面全9葉の9	構造図(2/2)	図示	

整地平面図



S=1:500



FH=6.80m

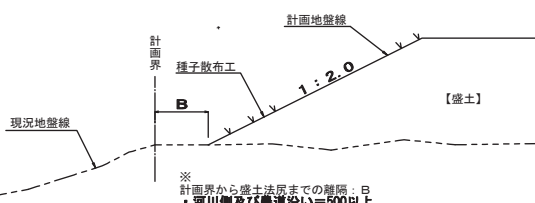
凡例

法厚	整地法面
T	勾配1:2.0
法底	(種子散布工)

※南側現道沿いに生じる小規模な法面の勾配は最急で1:1.5とする。

凡例
△ 三脚架
□ コンクリート敷
○ 砂利敷
◇ プラスチック敷
● 植栽

定規断面図



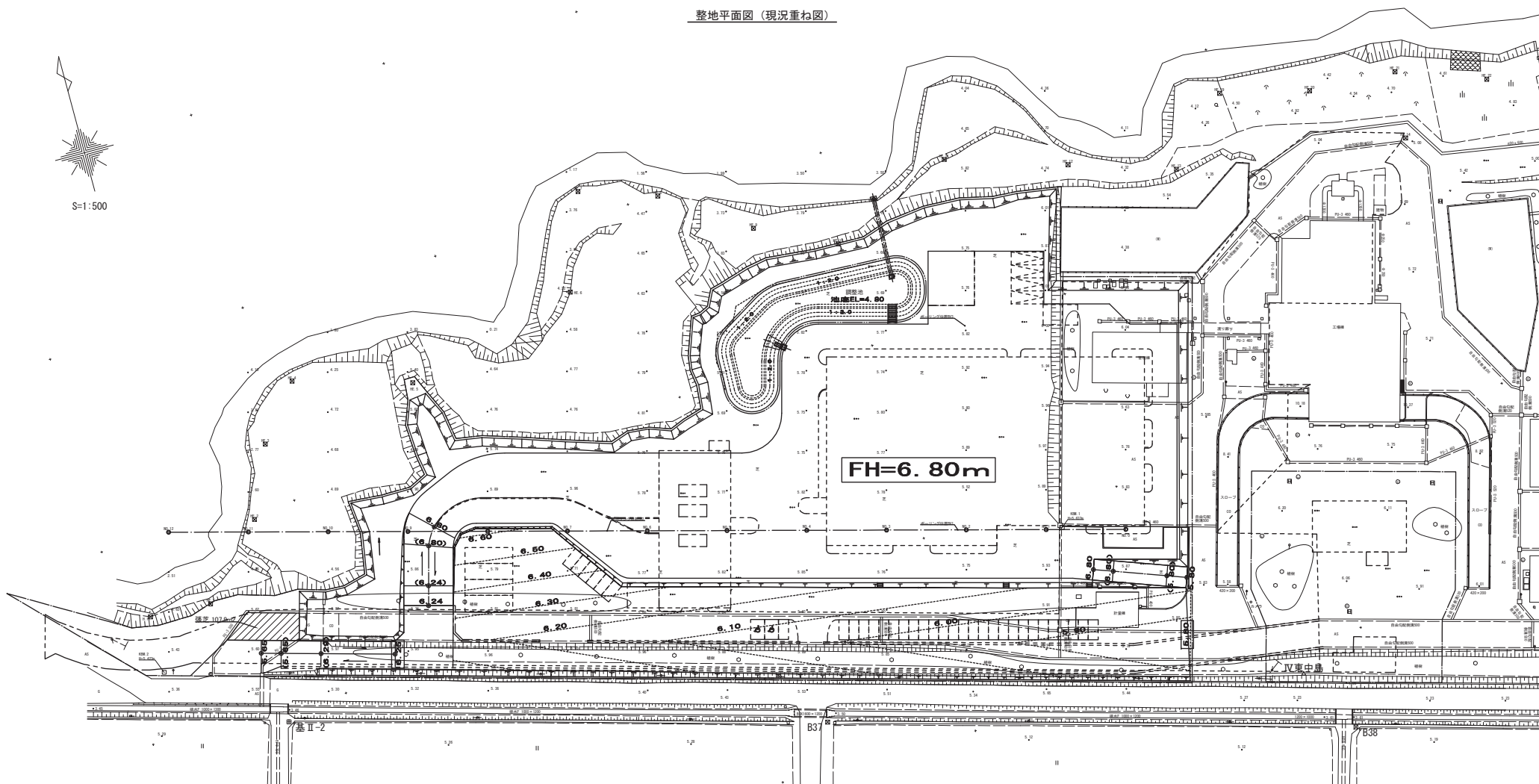
※計画面から盛土法厚までの距離-B
 ・河川側及び農道沿い=500以上
 ・既存施設沿い=1000以上

平成 24 年度	工事番号	号
上越市大字東中島 地内		
(仮称)上越市新クリーンセンター 施設整備事業者選定アドバイザー業務		
整地平面図		
縮尺	S=1:500 (A)	図面番号 業の 1
測量	株式会社 平成測量	24年3月 主任 技師
設計	APRIL CONSULTING 有限会社	25年3月 主任 技師
上越市		

整地平面図 (現況重ね図)



S=1:500

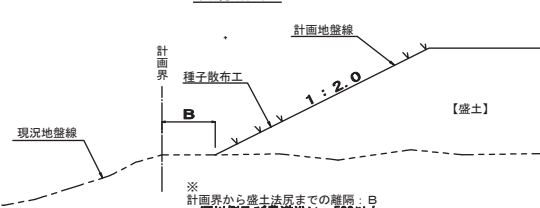


凡例
 法層 整地法面
 T 勾配1:2.0
 法戻 (種子散布工)

※南側現道沿いに生じる小規模な法面の勾配は最急で1:1.5とする。

凡例
△ 三脚架
□ コンクリート敷
○ 鉄骨
□ プラスチック板
・ 植栽

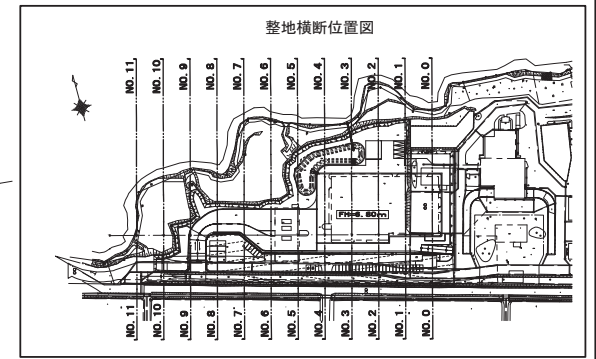
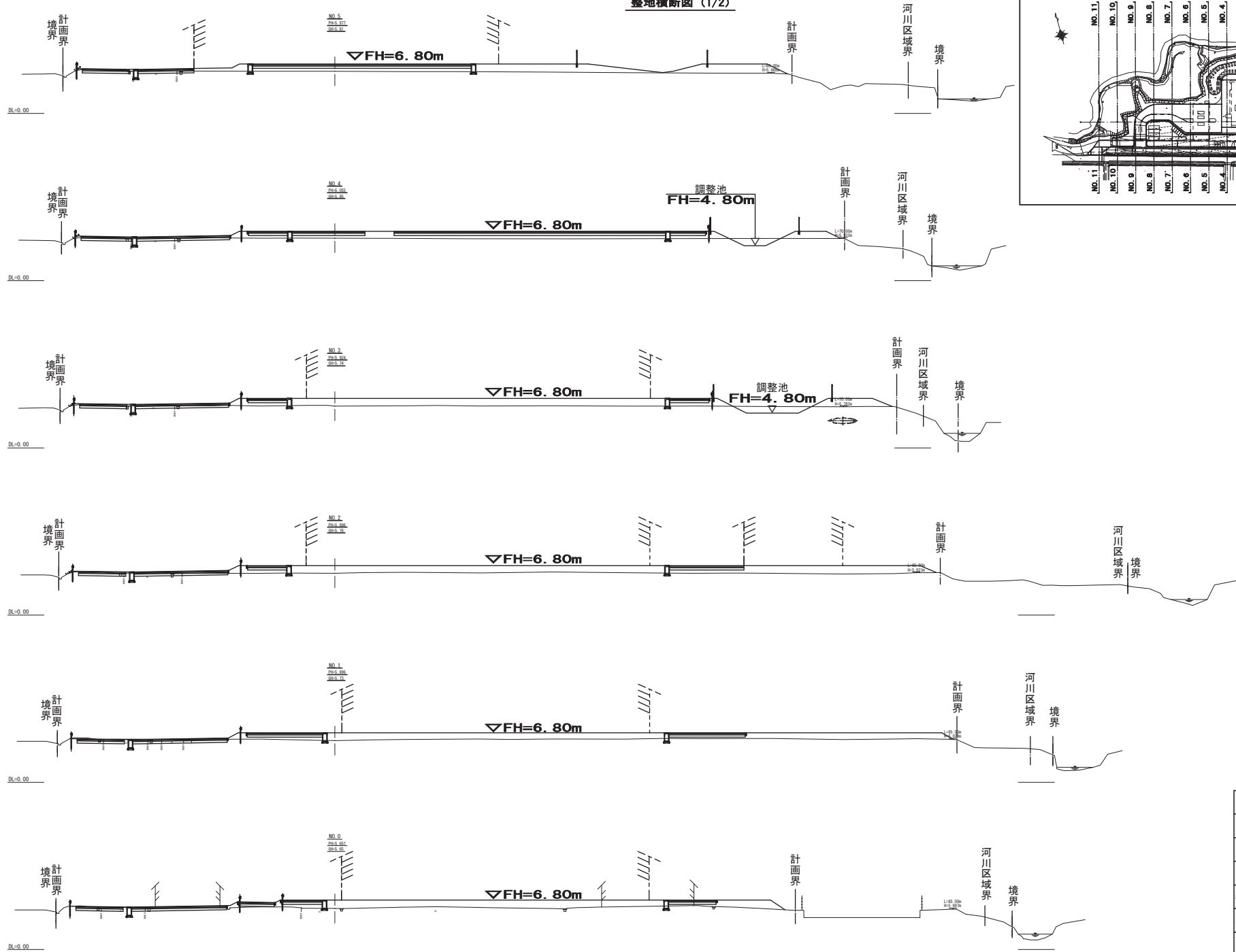
定規断面図



※
 計画面から盛土法戻までの距離: B
 ・ 河川側及び鳥道沿い=500以上
 ・ 既存施設沿い=1000以上

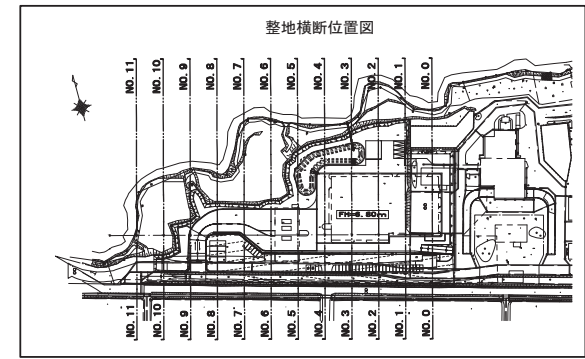
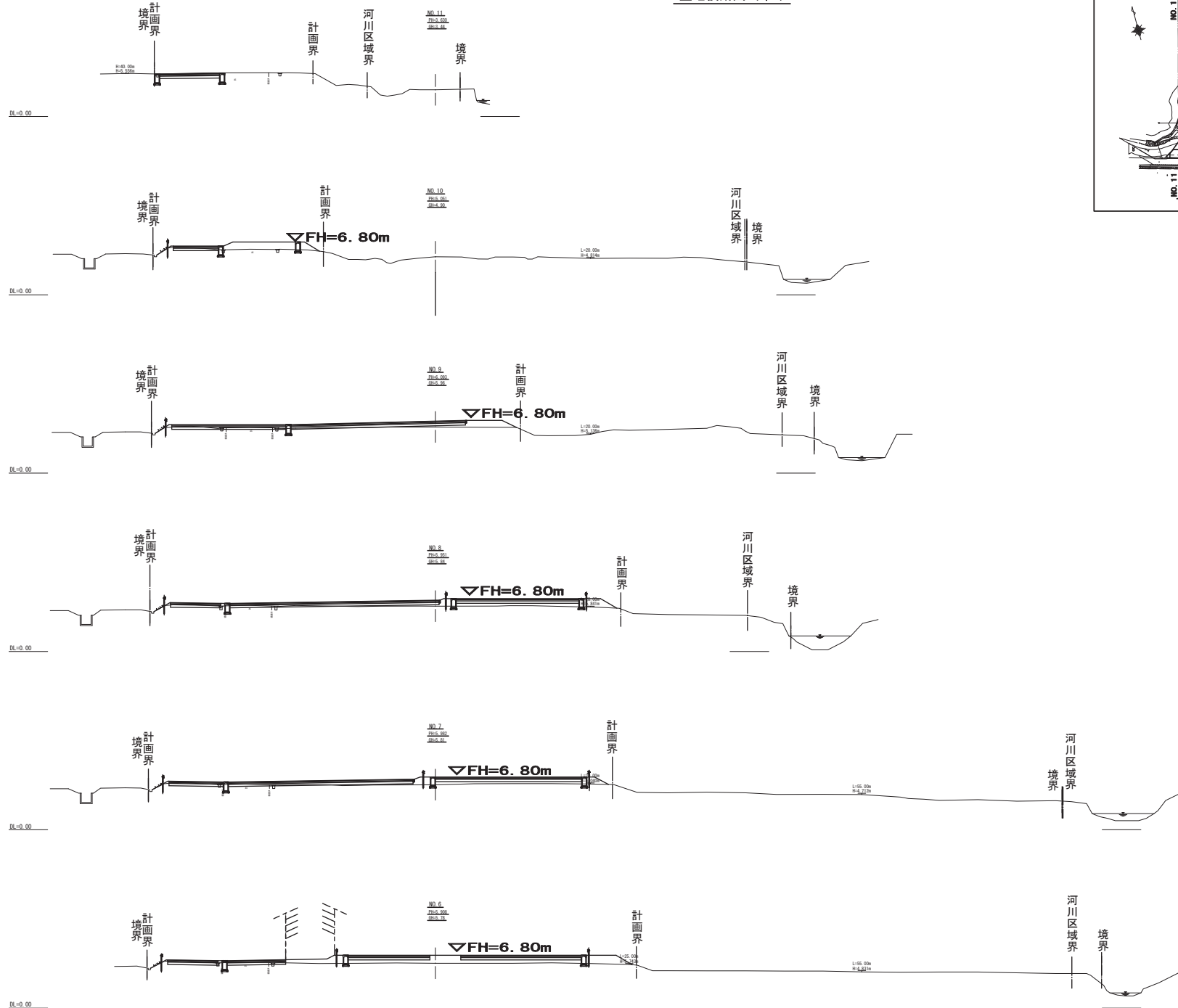
平成 24 年度	工事番号	号
上越市大字東中島 地内		
(仮称) 上越市新クリーンセンター 施設整備事業者選定アドバイザー業務		
整地平面図 (現況重ね図)		
縮尺 S=1:500 (A)	図面番号	第 2
測量 株式会社 平成測量	24年3月日	主任 技師
設計 APPRECIATION 協成	25年3月日	主任 技師
上越市		

整地横断面図 (1/2)



平成 24 年度	工事番号	号
上越市大字東中島 地内		
《業務》上越市新クリーンセンター 施設整備事業省選定アドバイザー業務		
整地横断面図 (1/2)		
縮尺 S=1:250 (A1)	圖面全 9 張の 3	
測量 株式会社 平成測量	24年 8月 日	主任 技師者
設計 株式会社 エヌエフ	25年 3月 日	主任 技師者
上越市		

整地横断面 (2/2)



平成 24 年度	工事番号	号
上越市大字東中島 地内		
《仮称》上越市新クリーンセンター 施設整備事業省選定アドバイザー業務		
整地横断面 (2/2)		
縮尺 S=1:250 (A)	圖面全 9 張の 4	
測量 株式会社 平成測量	24年 8 月 日	主任 技師者
設計 株式会社 エスエフ	25年 3 月 日	主任 技師者
上越市		